

## 【金融期权日报 0710】金融期权成交量 612 万张，中证 500ETF 期权上升 0.15%

### 分析师

谢怡伦

从业资格号：F03135587

投资咨询号：Z0021150

Tel: 021-65789205

Email:

xieyilun\_qh@chinastock.com.cn

- **金融期权成交量 612 万张：**金融期权市场成交相对活跃，其中上证 50ETF 期权成交量达到 98 万张，持仓量为 136 万张，创业板 ETF 期权成交量达到 152 万张，持仓量为 145 万张，中证 1000 股指期权成交量达到 20 万张，持仓量为 27 万张，成交量 PCR 显示，多数品种 PCR 比值显著低于 1，表明期权市场认购期权热度大于认沽期权。
- **中证 500ETF 期权上升 0.15%：**上交所方面，各 ETF 期权 VIX 指数不同幅度上涨，其中上交所中证 500ETF 期权 VIX 上升 0.15%；深交所中，深市创业板 ETF 期权 VIX 上升 0.11 %；中金所方面，沪深 300 股指期权 VIX 指数下降 0.10%。
- **风险提示：**本报告内容仅作数据浏览使用，不构成任何投资建议。

**重要事项：**本报告版权归银河期货有限公司所有。未获得银河期货书面授权，任何人不得对本报告进行任何形式的发布、复制。本报告的信息均来源于公开资料，我公司对这些信息的准确性和完整性不作任何保证，也不保证所包含的信息和建议不会发生任何变更。我们已力求报告内容的客观、公正，但文中的观点、结论和建议仅供参考，报告中的信息或意见并不构成交易建议，投资者据此做出的任何投资决策与本公司和作者无关。

有关分析师承诺，见本报告最后部分。并请阅读报告最后一页的免责声明。

## 目录

一.	行情速览.....	3
1.1.	成交持仓量.....	3
1.2.	波动率.....	4
二.	品种研究.....	5
2.1.	上交所上证 50ETF 期权.....	5
2.2.	上交所沪深 300ETF 期权.....	6
2.3.	上交所中证 500ETF 期权.....	7
2.4.	上交所科创 50ETF 期权.....	8
2.5.	上交所科创板 50ETF 期权.....	9
2.6.	深交所沪深 300ETF 期权.....	10
2.7.	深交所中证 500ETF 期权.....	11

## 一. 行情速览

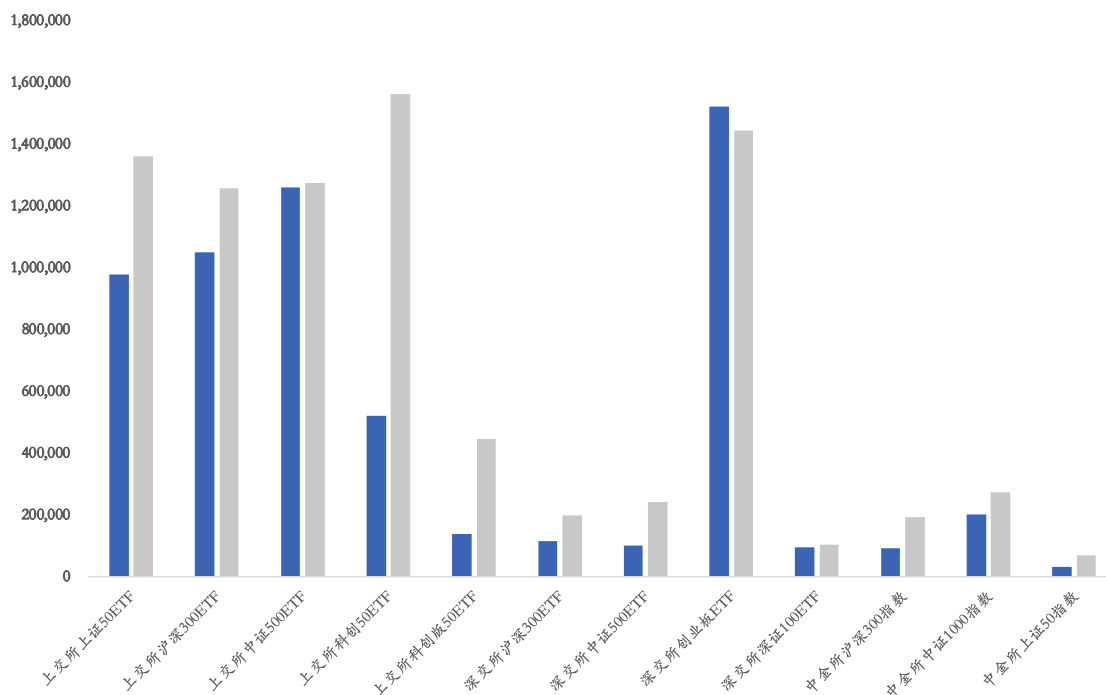
### 1.1. 成交持仓量

图表 1：期权成交持仓情况

	收盘价	涨跌幅	期权成交量	期权持仓量	成交量PCR	持仓量PCR
上交所上证50ETF	2.842	-0.11%	978,327	1,362,826	0.87	1.07
上交所沪深300ETF	4.045	-0.07%	1,051,710	1,258,565	0.69	0.89
上交所中证500ETF	6.005	-0.43%	1,262,697	1,275,675	0.65	1.17
上交所科创50ETF	1.036	-0.77%	522,096	1,564,214	0.46	0.62
上交所科创板50ETF	1.009	-0.79%	139,509	446,946	0.56	0.66
深交所沪深300ETF	4.176	0.00%	115,847	197,773	0.62	1.00
深交所中证500ETF	2.402	-0.37%	100,479	242,739	0.83	1.16
深交所创业板ETF	2.163	0.19%	1,522,783	1,446,519	0.65	1.03
深交所深证100ETF	2.777	0.04%	96,355	103,265	0.91	1.08
中金所沪深300指数	3991.4006	-0.18%	92,894	192,827	0.53	0.72
中金所中证1000指数	6390.4655	-0.27%	200,516	273,417	0.66	1.05
中金所上证50指数	2739.9202	-0.26%	32,569	70,517	0.43	0.58

资料来源：衍生品业务总部

图表 2：期权成交持仓情况



资料来源：衍生品业务总部

## 1.2. 波动率

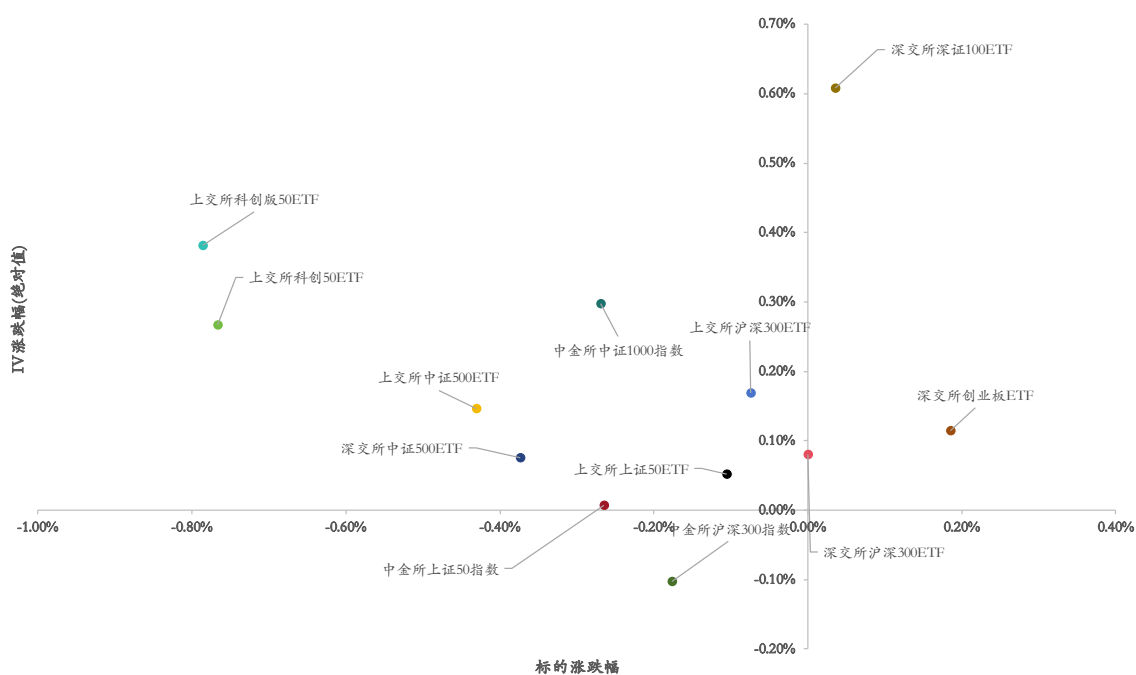
图表 3: 期权波动率行情

	隐波指数 (VIX)	IV涨跌幅 (绝对值)	偏度指数 (SKEW)	历史波动率 (30日)	历史波动率 (90日)	隐历差
上交所上证50ETF	15.20	0.05%	101.45	7.95%	14.42%	7.25%
上交所沪深300ETF	15.61	0.17%	102.49	8.46%	15.52%	7.15%
上交所中证500ETF	20.23	0.15%	106.61	11.80%	21.49%	8.43%
上交所科创50ETF	25.95	0.27%	108.60	15.00%	24.79%	10.94%
上交所科创板50ETF	26.67	0.38%	98.72	14.70%	23.82%	11.98%
深交所沪深300ETF	16.12	0.08%	107.44	8.57%	15.47%	7.54%
深交所中证500ETF	18.53	0.08%	108.41	11.96%	22.16%	6.57%
深交所创业板ETF	23.46	0.11%	104.56	18.53%	29.33%	4.92%
深交所深证100ETF	18.56	0.61%	106.88	12.36%	20.74%	6.20%
中金所沪深300指数	16.50	-0.10%	107.73	8.41%	16.14%	8.09%
中金所中证1000指数	21.89	0.30%	109.88	14.42%	26.38%	7.47%
中金所上证50指数	16.51	0.01%	108.31	7.66%	14.31%	8.86%

资料来源：衍生品业务总部

\*隐波指数 (VIX) 计算方式参考 CBOE 的 VIX 指数编制方案进行编制，详情请联系报告作者进行交流，且 IV 涨跌计算方式为绝对值计算。

图表 4: 标的与波动率涨跌幅

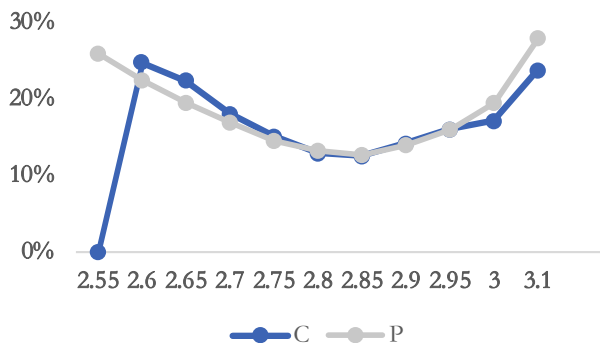


资料来源：衍生品业务总部

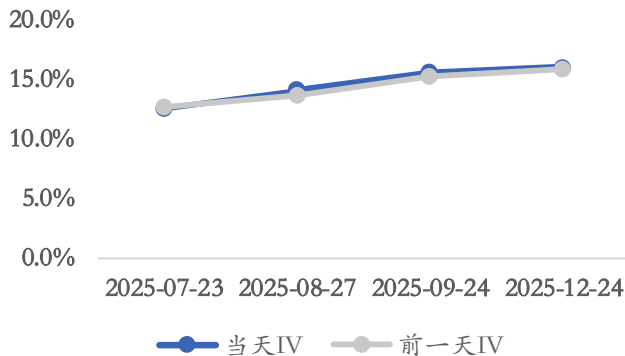
## 二. 品种研究

### 2.1. 上交所上证 50ETF 期权

图表 5: 波动率微笑曲线



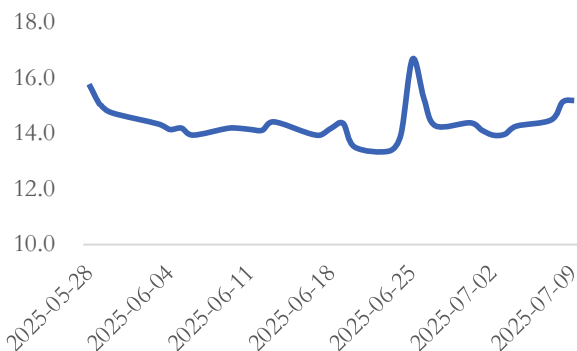
图表 6: 波动率期限结构



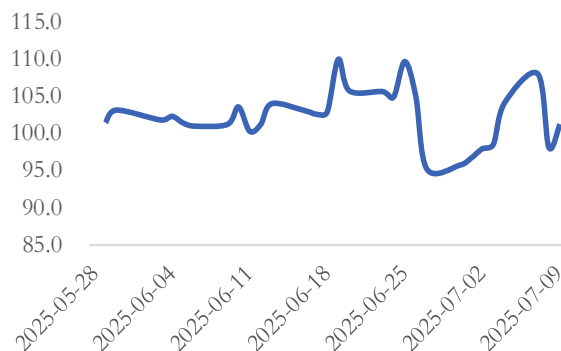
资料来源: 衍生品业务总部

资料来源: 衍生品业务总部

图表 7: VIX 指数



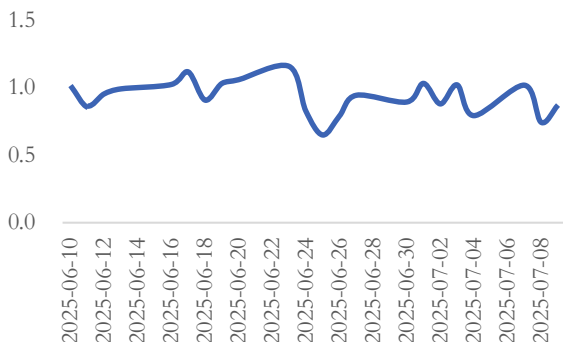
图表 8: SKEW 指数



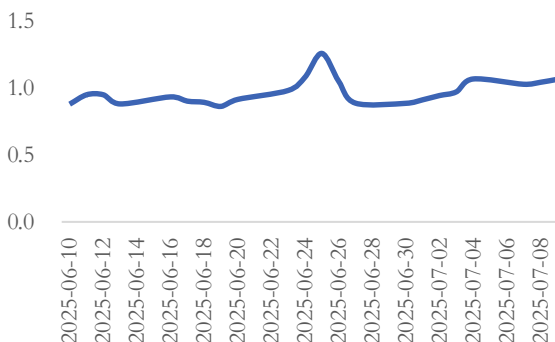
资料来源: 衍生品业务总部

资料来源: 衍生品业务总部

图表 9: 成交量 PCR



图表 10: 持仓量 PCR

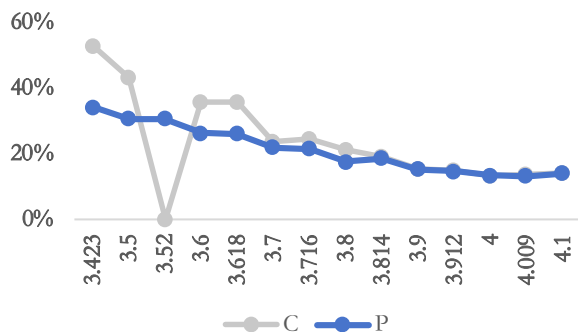


资料来源: 衍生品业务总部

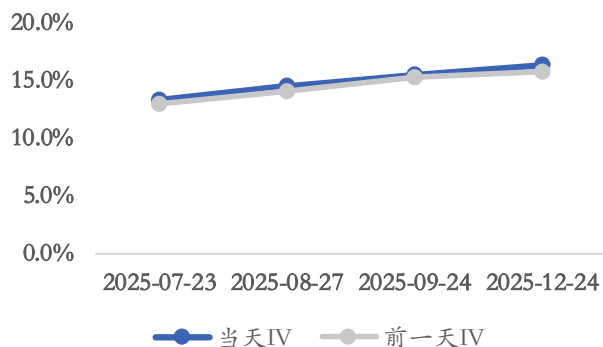
资料来源: 衍生品业务总部

## 2.2. 上交所沪深 300ETF 期权

图表 11: 波动率微笑曲线



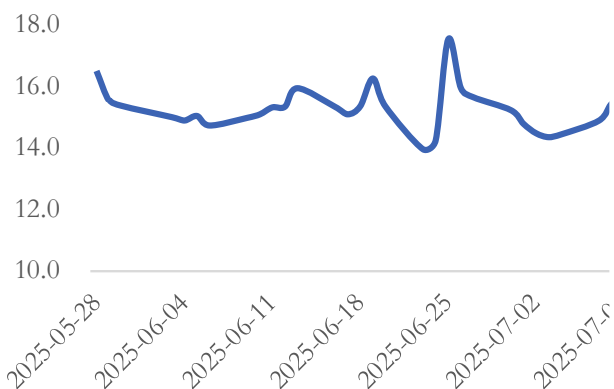
图表 12: 波动率期限结构



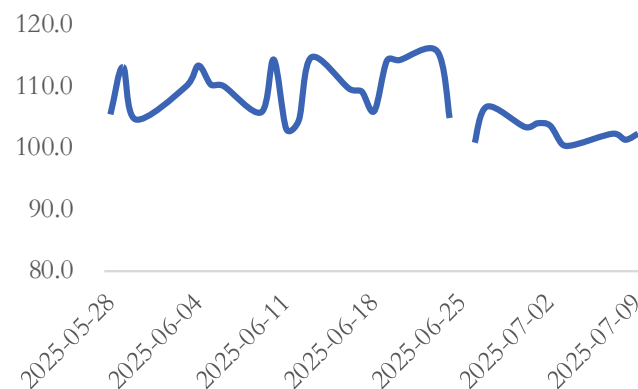
资料来源: 衍生品业务总部

资料来源: 衍生品业务总部

图表 13: VIX 指数



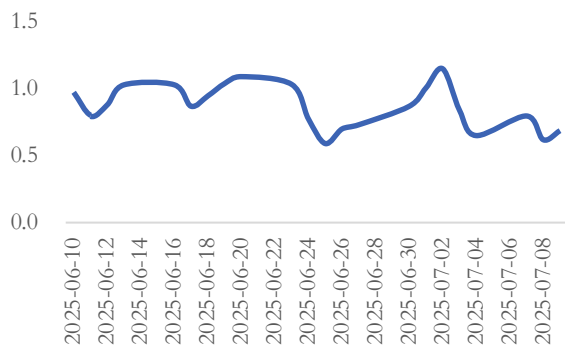
图表 14: SKEW 指数



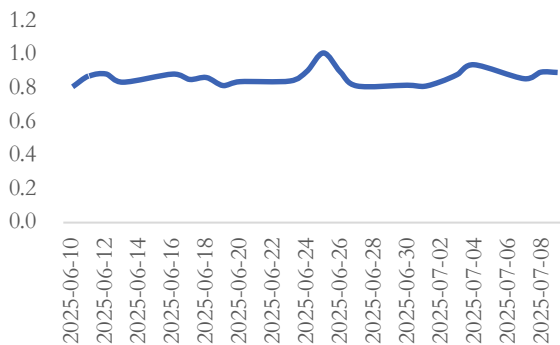
资料来源: 衍生品业务总部

资料来源: 衍生品业务总部

图表 15: 成交量 PCR



图表 16: 持仓量 PCR

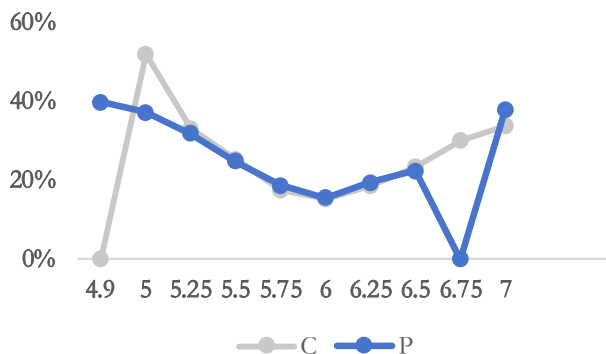


资料来源: 衍生品业务总部

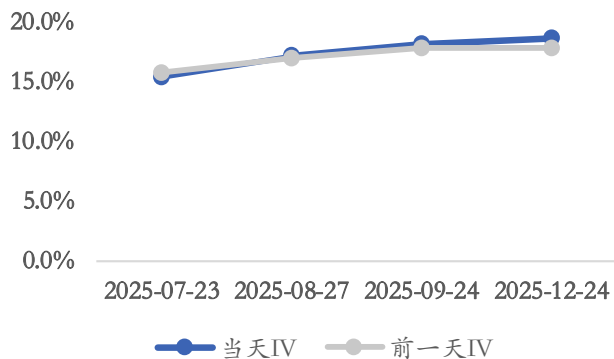
资料来源: 衍生品业务总部

### 2.3. 上交所中证 500ETF 期权

图表 17: 波动率微笑曲线



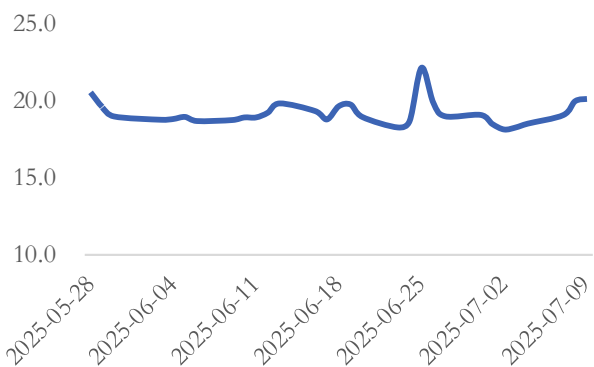
图表 18: 波动率期限结构



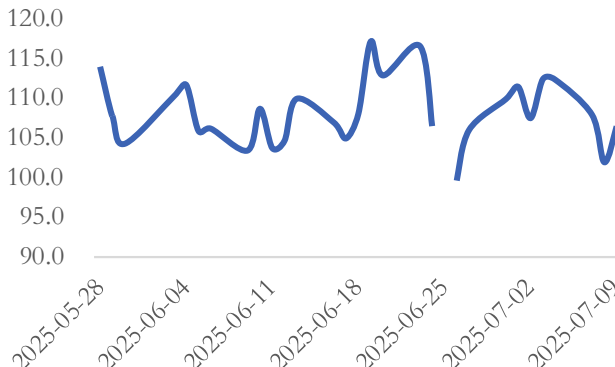
资料来源: 衍生品业务总部

资料来源: 衍生品业务总部

图表 19: VIX 指数



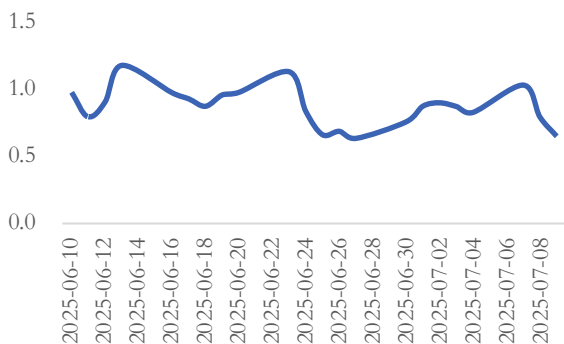
图表 20: SKEW 指数



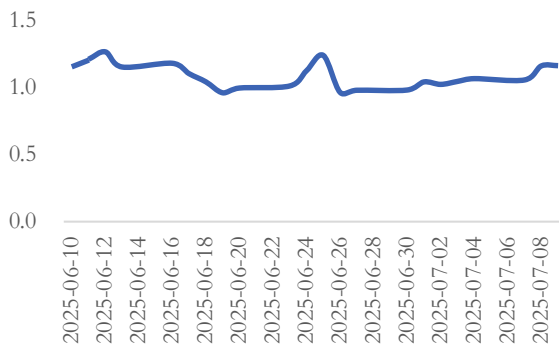
资料来源: 衍生品业务总部

资料来源: 衍生品业务总部

图表 21: 成交量 PCR



图表 22: 持仓量 PCR

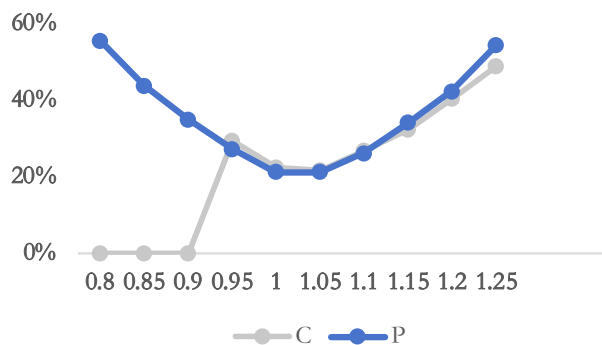


资料来源: 衍生品业务总部

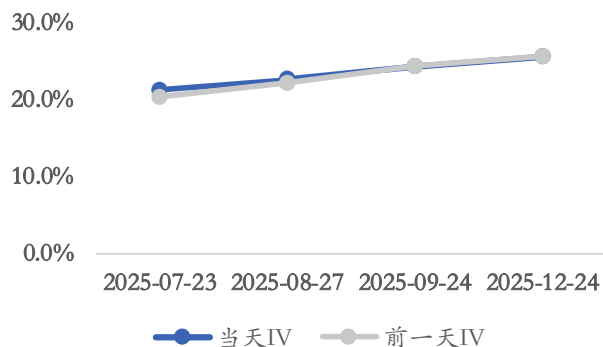
资料来源: 衍生品业务总部

## 2.4. 上交所科创 50ETF 期权

图表 23: 波动率微笑曲线



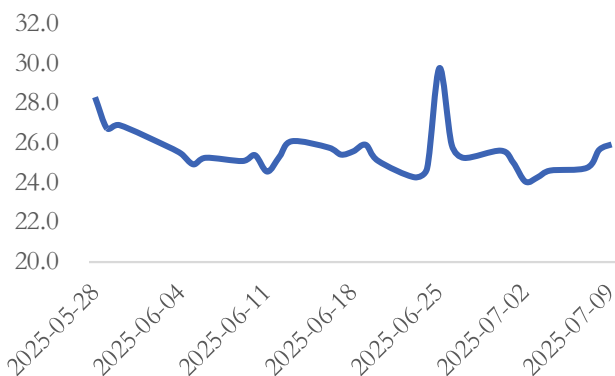
图表 24: 波动率期限结构



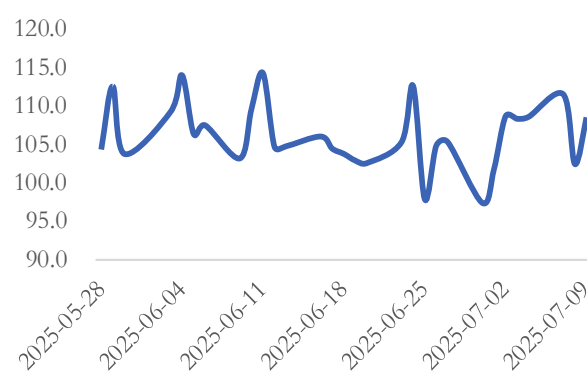
资料来源: 衍生品业务总部

资料来源: 衍生品业务总部

图表 25: VIX 指数



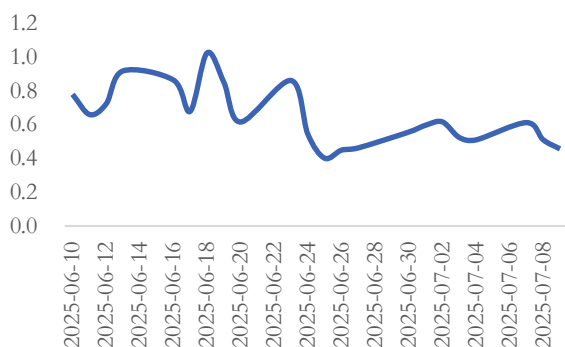
图表 26: SKEW 指数



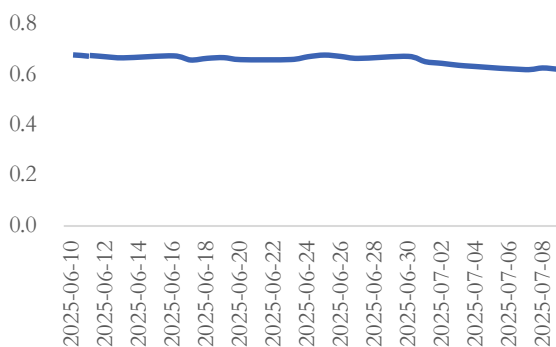
资料来源: 衍生品业务总部

资料来源: 衍生品业务总部

图表 27: 成交量 PCR



图表 28: 持仓量 PCR



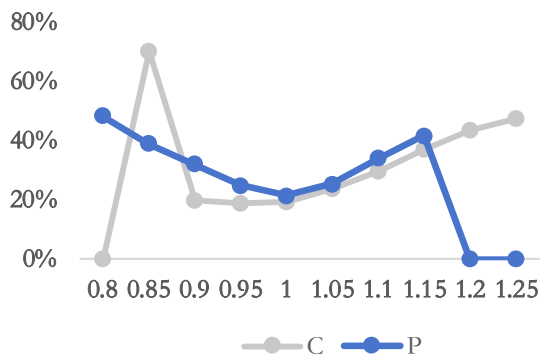
资料来源: 衍生品业务总部

资料来源: 衍生品业务总部

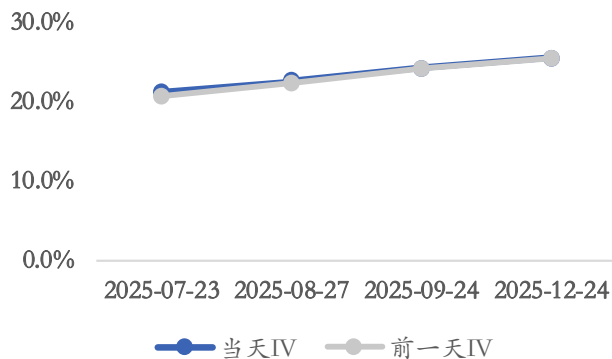


## 2.5. 上交所科创板 50ETF 期权

图表 29: 波动率微笑曲线



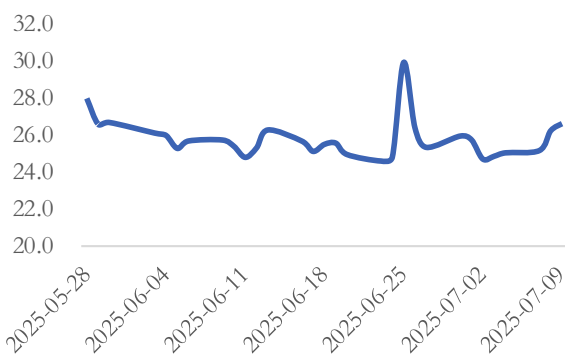
图表 30: 波动率期限结构



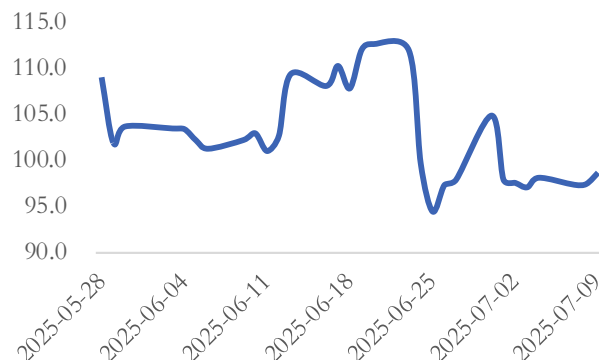
资料来源: 衍生品业务总部

资料来源: 衍生品业务总部

图表 31: VIX 指数



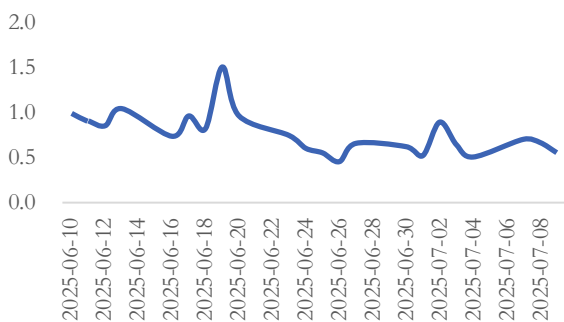
图表 32: SKEW 指数



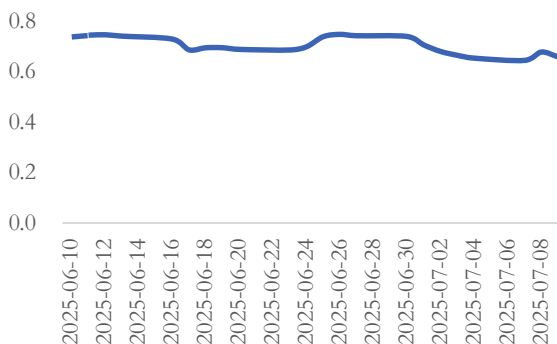
资料来源: 衍生品业务总部

资料来源: 衍生品业务总部

图表 33: 成交量 PCR



图表 34: 持仓量 PCR

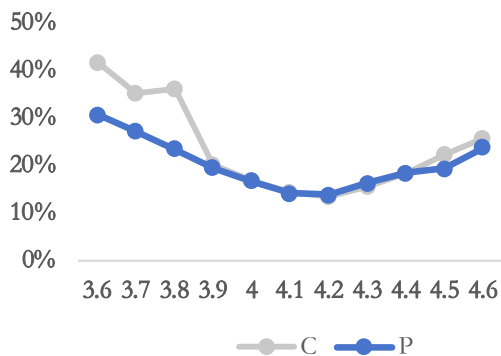


资料来源: 衍生品业务总部

资料来源: 衍生品业务总部

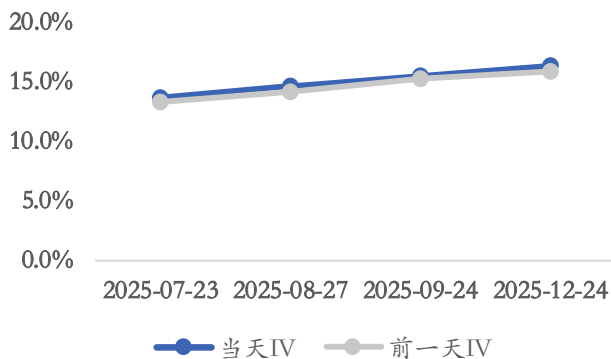
## 2.6. 深交所沪深 300ETF 期权

图表 35: 波动率微笑曲线



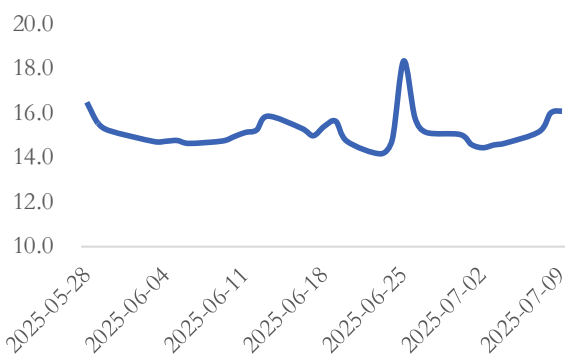
资料来源: 衍生品业务总部

图表 36: 波动率期限结构



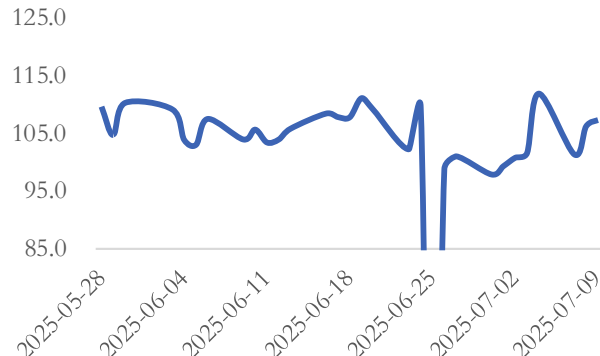
资料来源: 衍生品业务总部

图表 37: VIX 指数



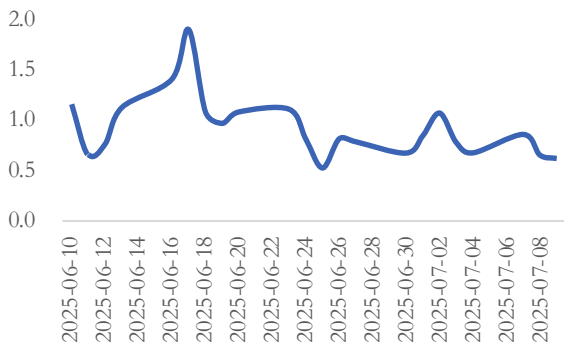
资料来源: 衍生品业务总部

图表 38: SKEW 指数



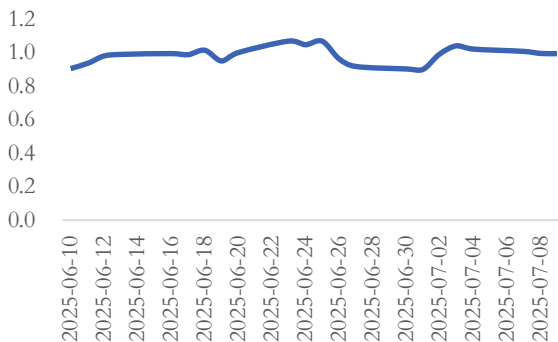
资料来源: 衍生品业务总部

图表 39: 成交量 PCR



资料来源: 衍生品业务总部

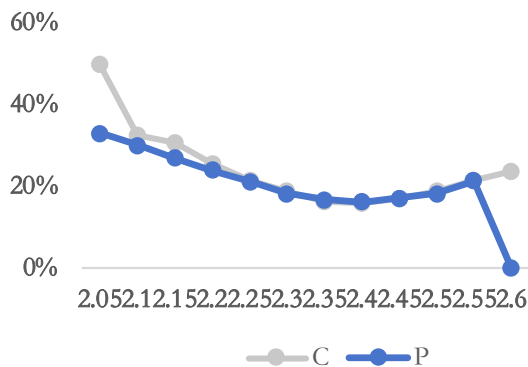
图表 40: 持仓量 PCR



资料来源: 衍生品业务总部

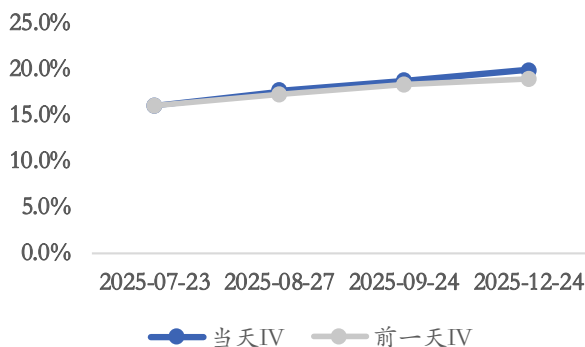
## 2.7. 深交所中证 500ETF 期权

图表 41: 波动率微笑曲线



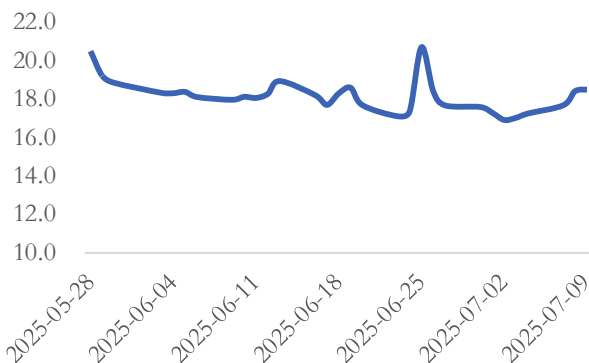
资料来源: 衍生品业务总部

图表 42: 波动率期限结构



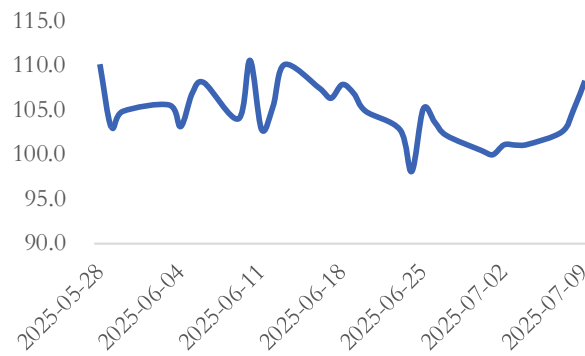
资料来源: 衍生品业务总部

图表 43: VIX 指数



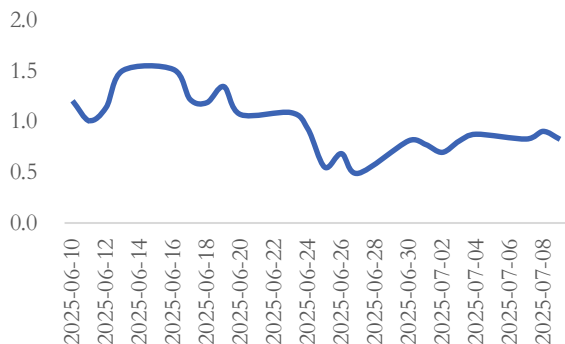
资料来源: 衍生品业务总部

图表 44: SKEW 指数



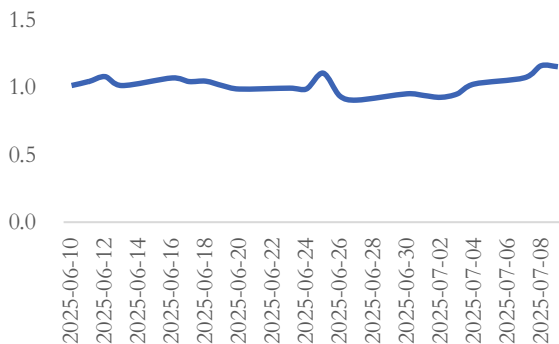
资料来源: 衍生品业务总部

图表 45: 成交量 PCR



资料来源: 衍生品业务总部

图表 46: 持仓量 PCR



资料来源: 衍生品业务总部

**谢怡伦**

本人具有中国期货业协会授予的期货从业资格证书，本人承诺以勤勉的职业态度独立、客观地出具本报告。本报告清晰准确地反映了本人的研究观点。本人不曾因，不因，也将不会因本报告中的具体推荐意见或观点而直接或间接接收到任何形式的报酬。

**免责声明**

本报告由银河期货有限公司（以下简称银河期货，投资咨询业务许可证号 30220000）向其机构或个人客户（以下简称客户）提供，无意针对或打算违反任何地区、国家、城市或其它法律管辖区域内的法律法规。除非另有说明，所有本报告的版权属于银河期货。未经银河期货事先书面授权许可，任何机构或个人不得更改或以任何方式发送、传播或复印本报告。

本报告所载的全部内容只提供给客户做参考之用，并不构成对客户的投资建议。银河期货认为本报告所载内容及观点客观公正，但不担保其内容的准确性或完整性。客户不应单纯依靠本报告而取代个人的独立判断。本报告所载内容反映的是银河期货在最初发表本报告日期当日的判断，银河期货可发出其它与本报告所载内容不一致或有不同结论的报告，但银河期货没有义务和责任去及时更新本报告涉及的内容并通知客户。银河期货不对因客户使用本报告而导致的损失负任何责任。

银河期货不需要采取任何行动以确保本报告涉及的内容适合于客户。银河期货建议客户独立进行投资判断。本报告并不构成投资、法律、会计或税务建议或担保任何内容适合客户，本报告不构成给予客户个人咨询建议。

银河期货版权所有并保留一切权利。

---

**银河期货有限公司 衍生品业务总部**

**地址：**上海市虹口区东大名路 501 号白玉兰广场 28 层

**网址：**[www.yhqh.com.cn](http://www.yhqh.com.cn)

**电话：**400-886-7799