

沥青周度思考

—第149期 油价弱势波动，利润持续改善，需求跟随季节性，降库放缓，利润偏震荡。

中泰期货股份有限公司 张晓军

从业资格号：F3037698

交易咨询从业证书号：Z0020721

2024年12月9日

目录

CONTENTS

01 沥青价格解析

02 沥青供应解析

03 沥青需求解析

04 沥青库存解析

05 表观消费量

06 中泰沥青指数



01

沥青价格解析

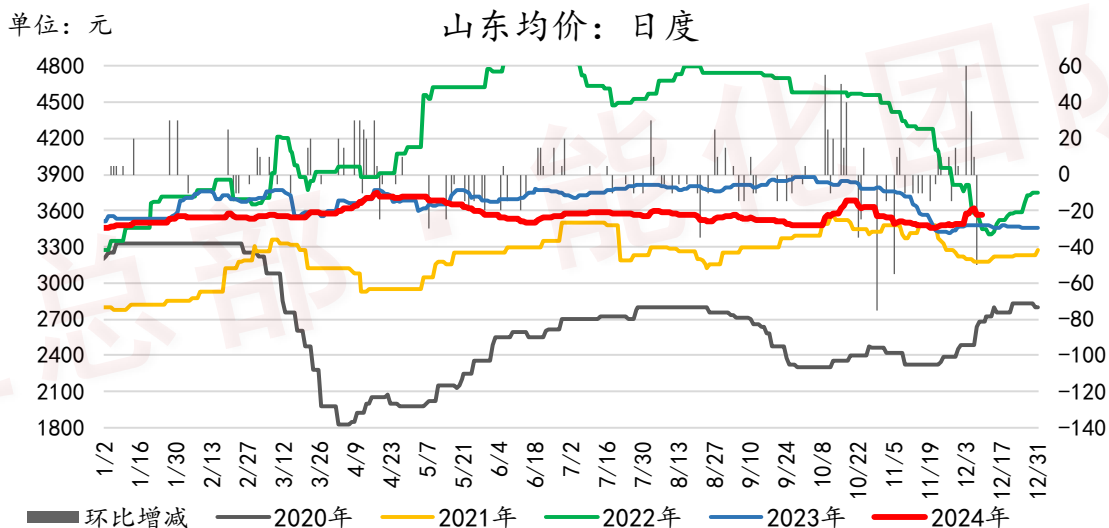
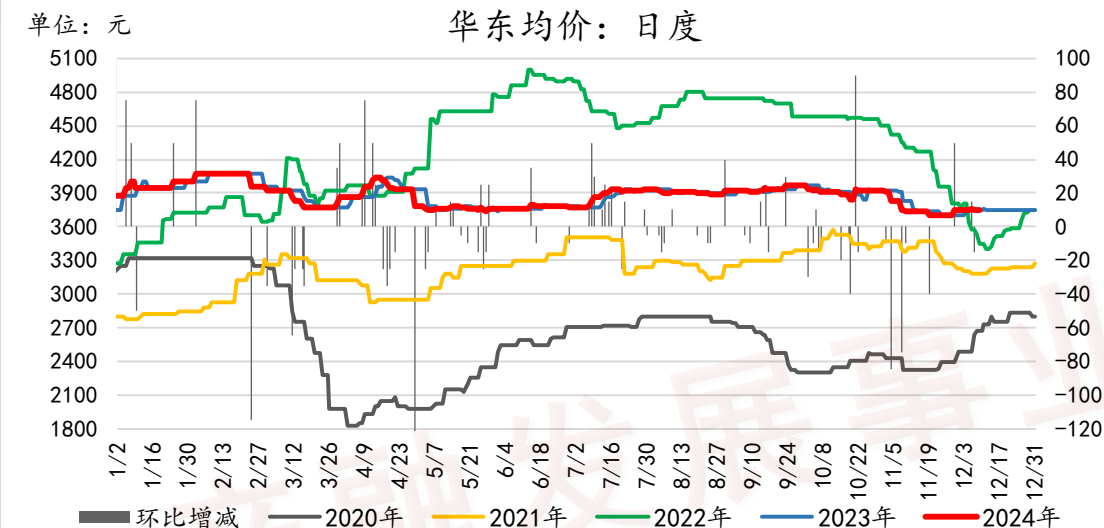
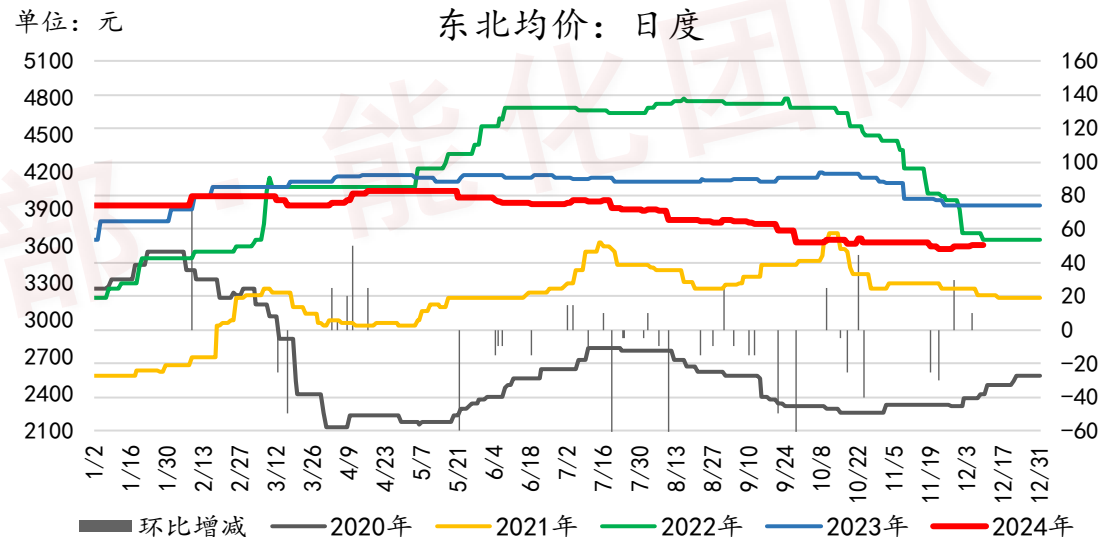
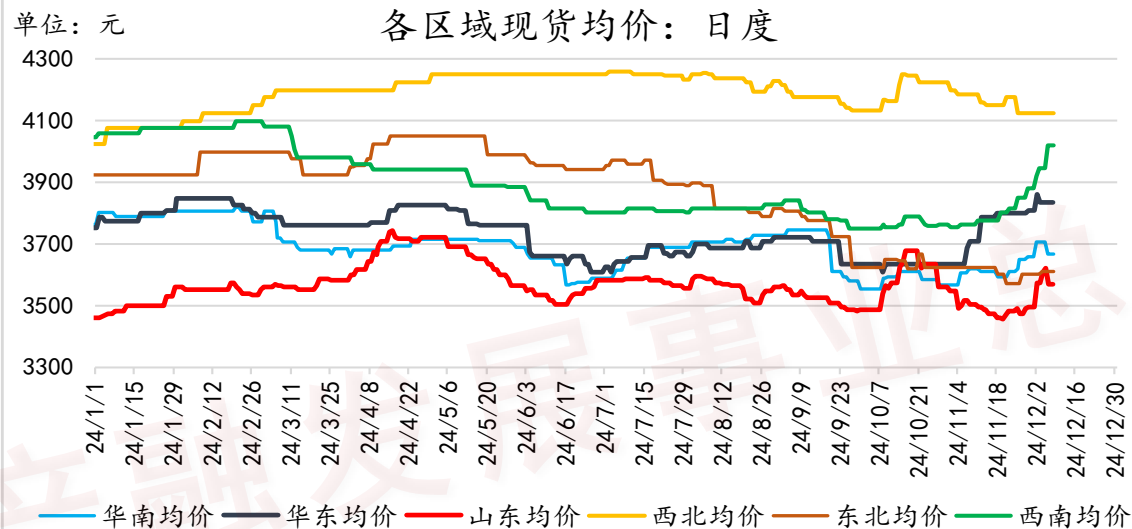
一、沥青价格解析—1.1周度价格汇总

日期	华南	华东	山东	西北	东北	西南	新加坡华南 CIF (美元/吨)	韩国华东 CIF (美元/吨)	泰国华南 CIF (美元/吨)	原油成本 核算对标 布伦特	期货主力	布伦特 (美元/ 桶)	WTI (美元/ 桶)
2023年12月7日	3625	3750	3475	4025	3925	4035	552.5	488	550	4707	3624	74.05	69.34
2024年11月7日	3605	3685	3515	4185	3625	3765	535	450	535	5110	3365	75.63	72.36
2024年11月30日	3660	3810	3495	4125	3600	3880	535	445	535	4960	3512	71.84	68
2024年12月7日	3665	3835	3570	4125	3610	4020	525	445	525	4916	3512	71.12	67.2
周变化	5	25	75	0	10	140	-10	0	-10	-43	0	-0.7	-0.8
周变化幅度	0.1%	0.7%	2.1%	0.0%	0.3%	3.6%	-1.9%	0.0%	-1.9%	-0.9%	0.0%	-1.0%	-1.2%
月变化	60	150	55	-60	-15	255	-10	-5	-10	-194	147	-4.5	-5.2
月变化幅度	1.7%	4.1%	1.6%	-1.4%	-0.4%	6.8%	-1.9%	-1.1%	-1.9%	-3.8%	4.4%	-6.0%	-7.1%
年变化	40	85	95	100	-315	-15	-27.5	-43	-25	209	-112	-2.9	-2.1
年变化幅度	1.1%	2.3%	2.7%	2.5%	-8.0%	-0.4%	-5.0%	-8.7%	-4.5%	4.4%	-3.1%	-4.0%	-3.1%

单位：无特殊标注下价格单位为元

数据来源：隆众资讯、文华财经，中泰期货整理

一、沥青价格解析—1.2国产现货价格

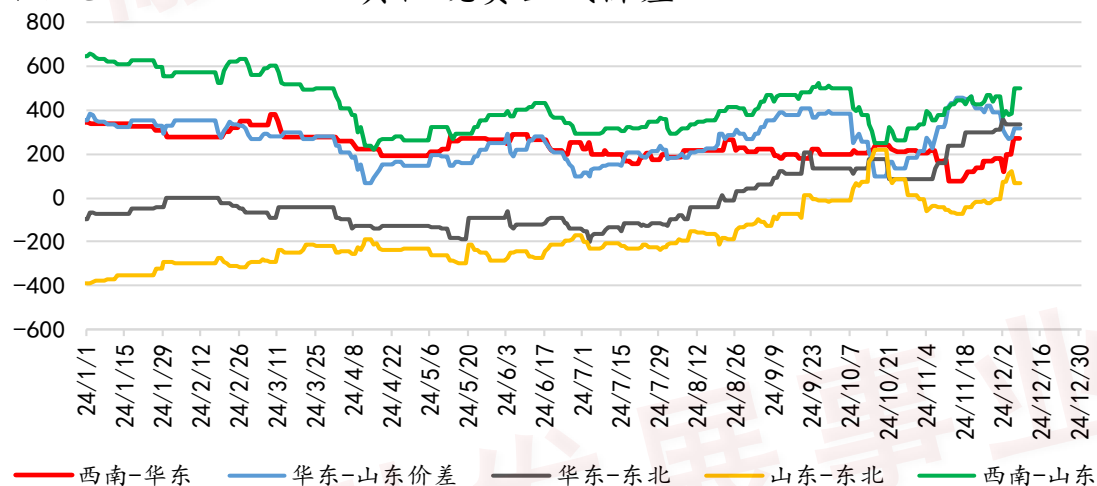


一、沥青价格解析—1.3国产现货价差

国产沥青区域套利成本					单位：元/吨	
输出地	目的地	运费	运输方式		11月30日	12月7日
辽宁	山东	250	船运+汽车短倒		-5	70
辽宁	华东	220	船运带装卸		310	335
山东	陕西	450	汽运		705	605
华东	重庆	270	船运		180	270
山东	华东	250	汽运		390	315

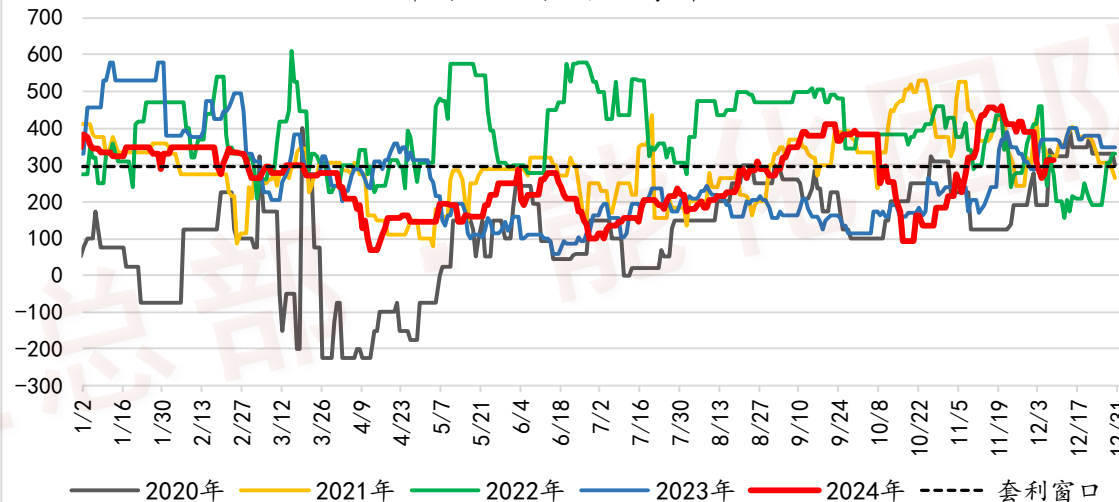
单位：元

其他现货区域价差



单位：元

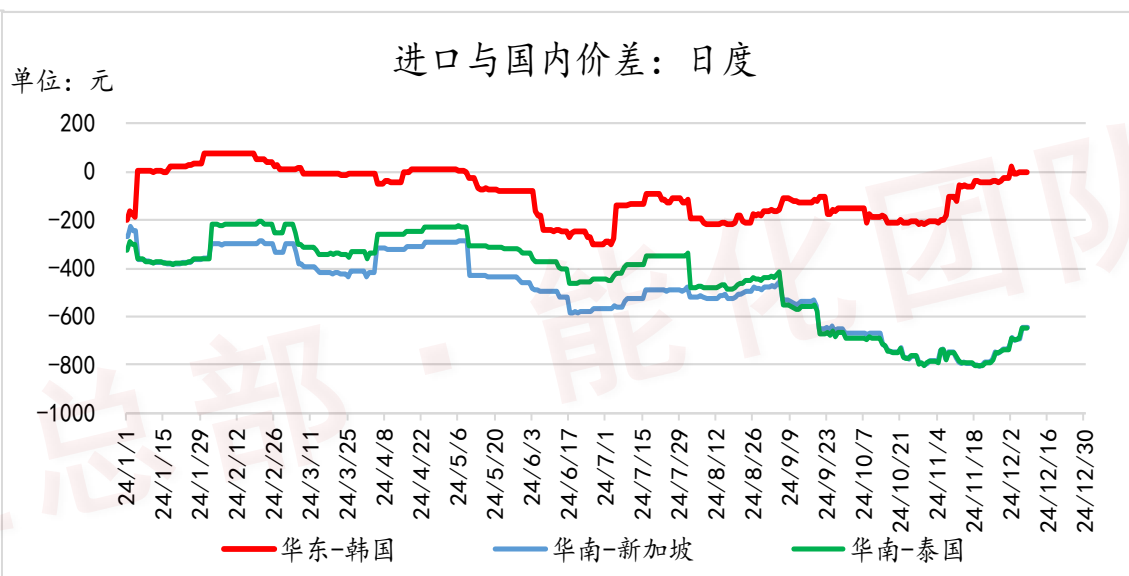
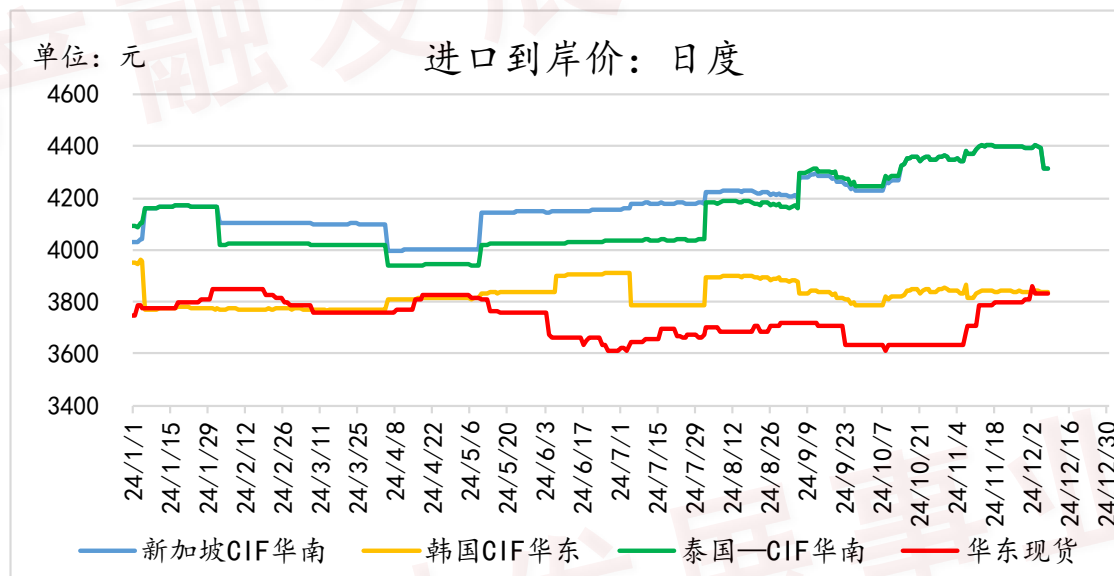
华东-山东价差季节性



一、沥青价格解析—1.4进口沥青价格与价差

进口沥青价格与国内沥青价差	11月30日	12月7日
华东—韩国	-28	-1
华南—新加坡	-735	-647
华南—泰国	-735	-647

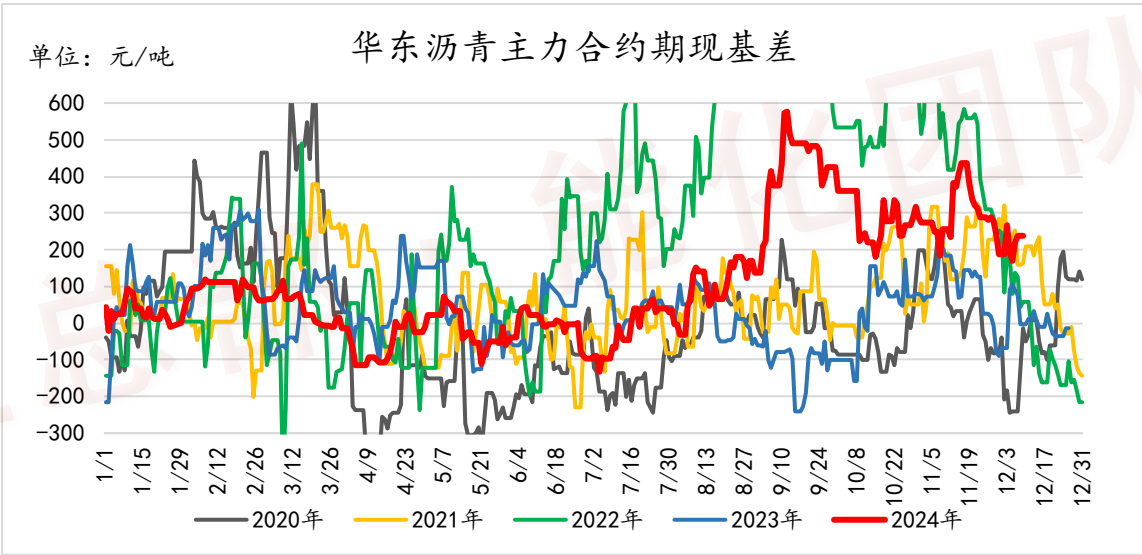
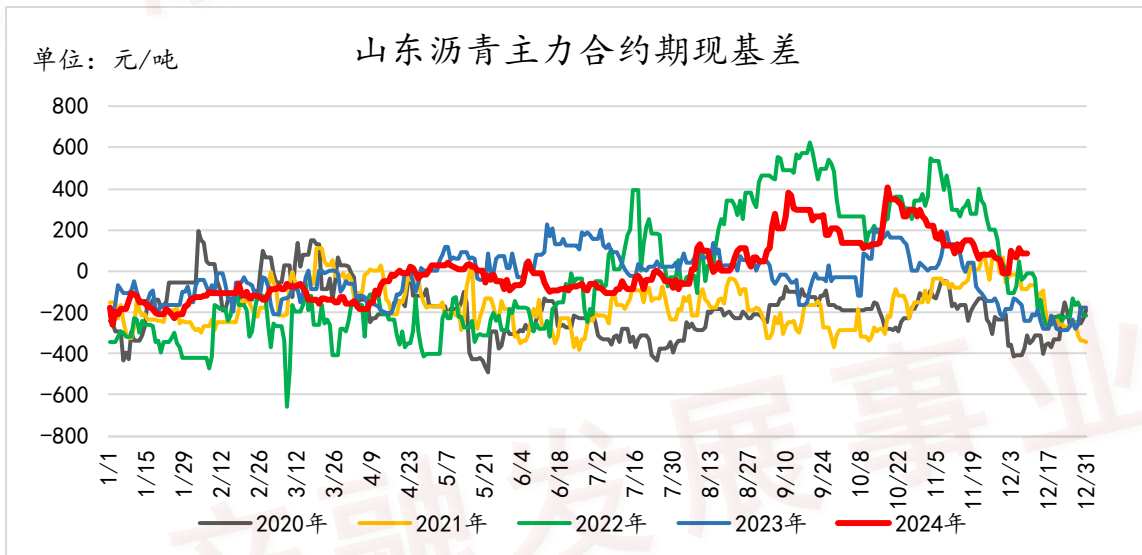
单位：元/吨



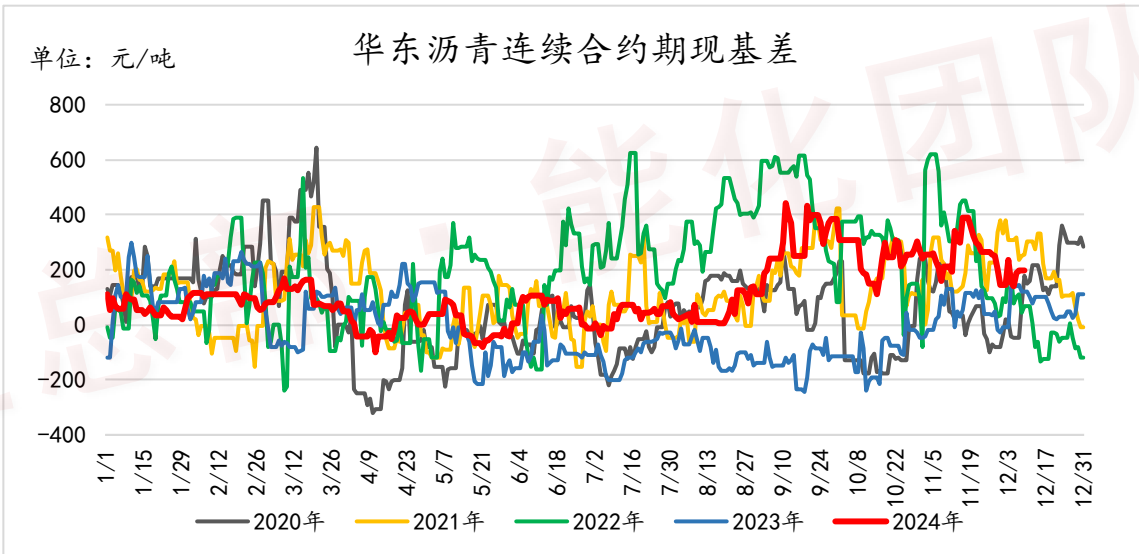
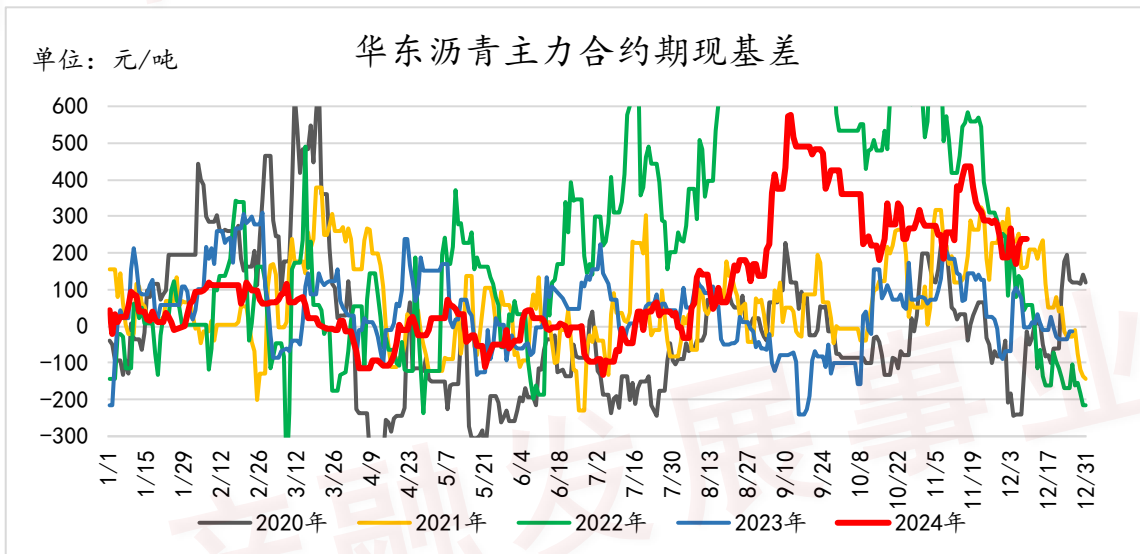
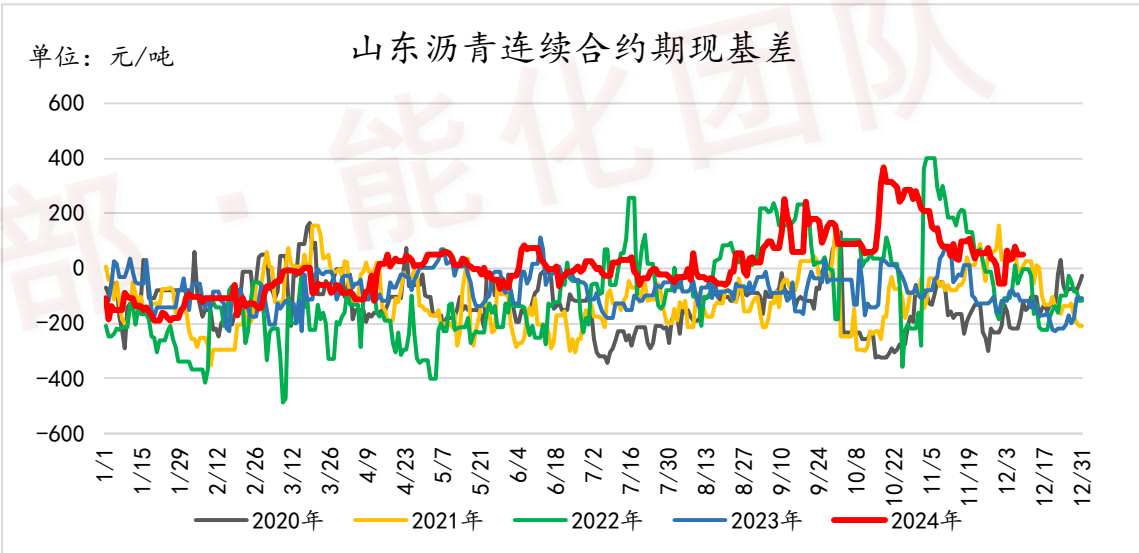
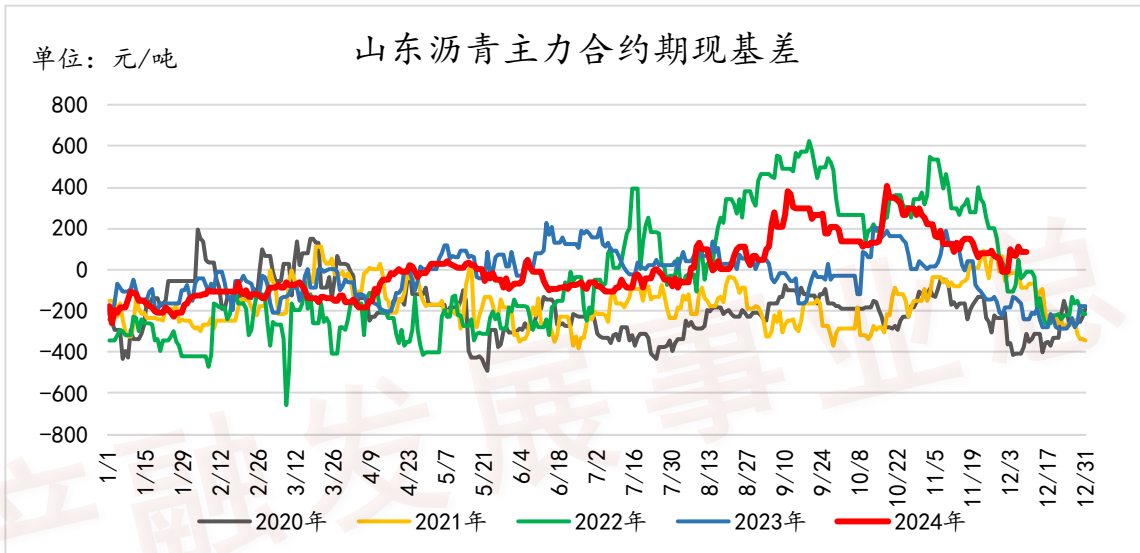
一、沥青价格解析—1.4基差

基差变动	2024/11/30	2024/12/7	周价差变动
华东-2412基差	144	198	54
山东-2412基差	-56	48	104
华东-沥青主力基差	188	238	50
山东-沥青主力基差	-12	88	100
华东-沥青连续基差	144	198	54
山东-沥青连续基差	-56	48	104
泰国进口基差	817	741	-76

单位：元/吨



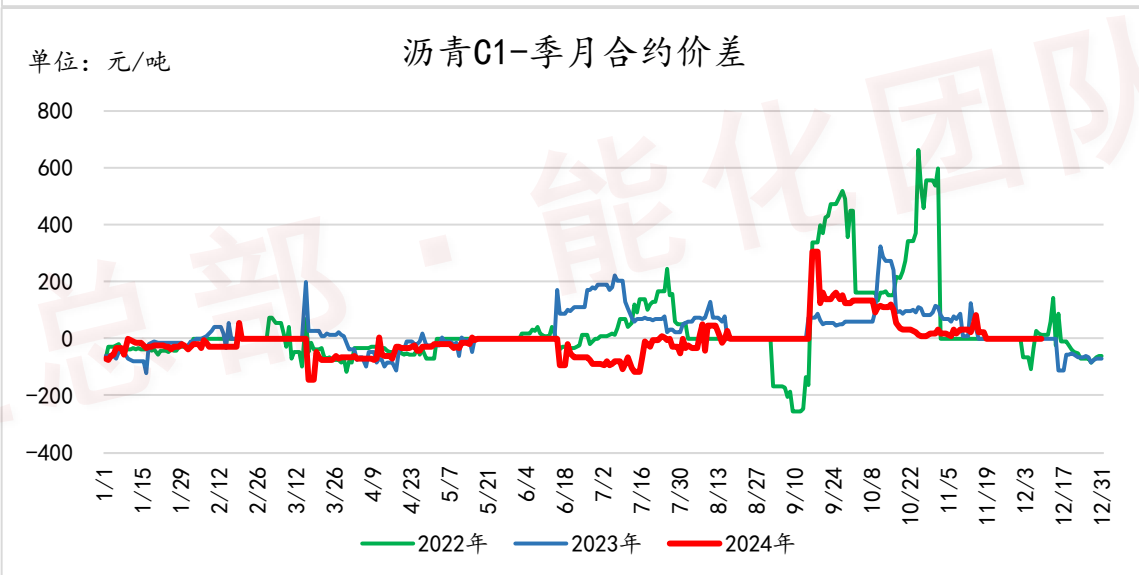
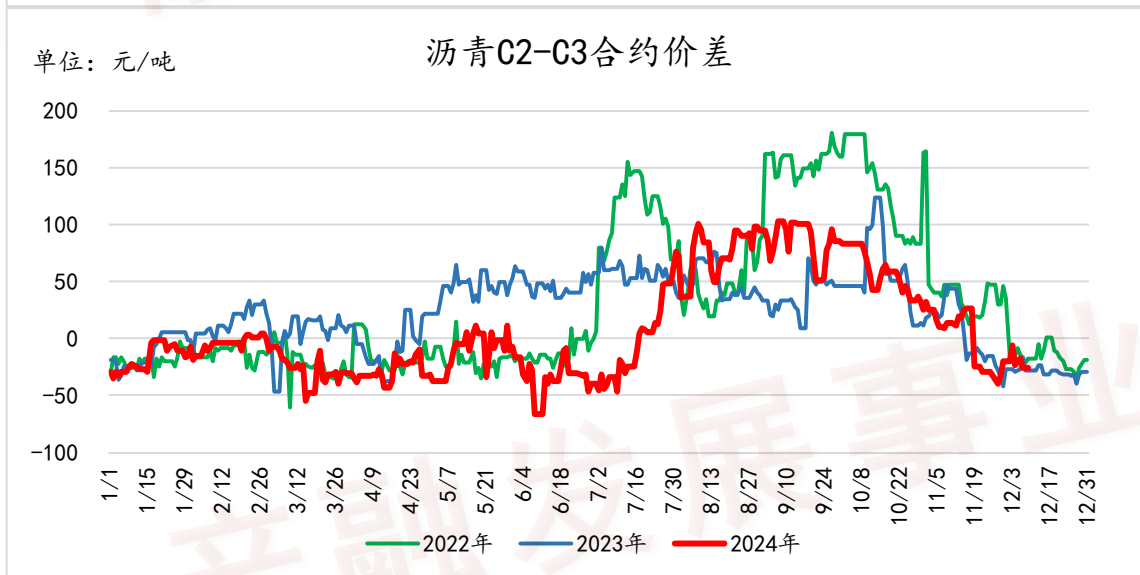
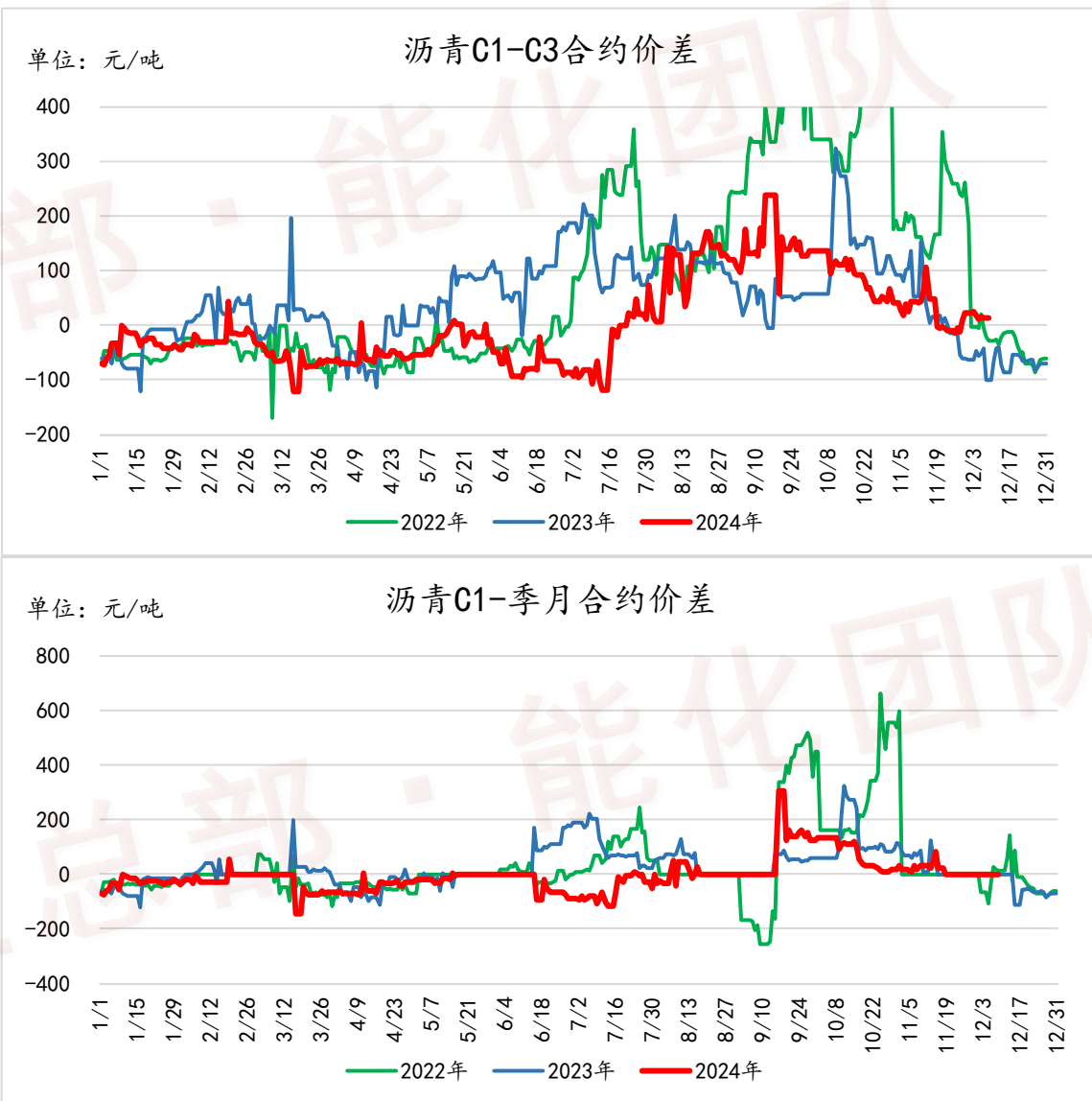
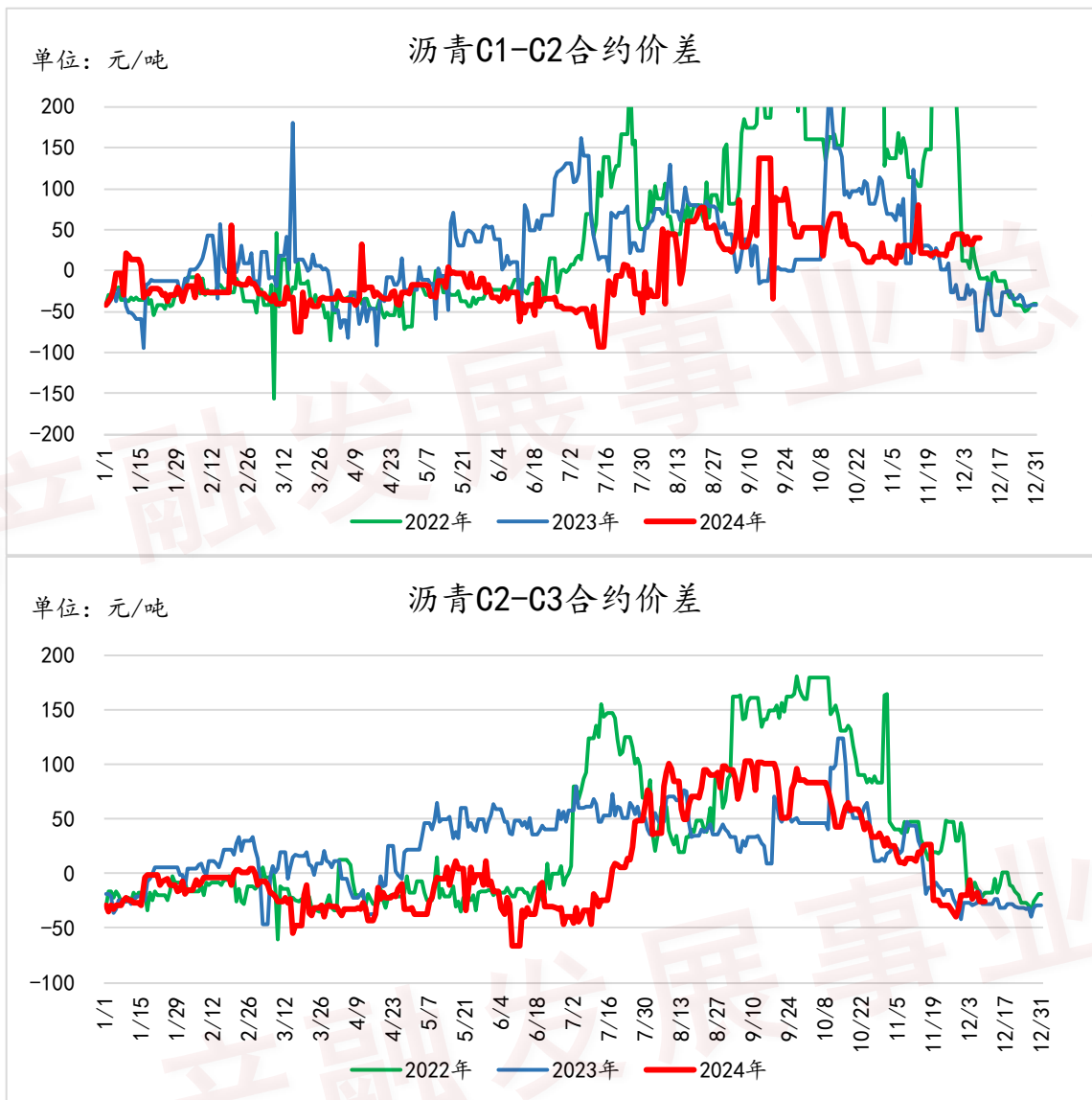
一、沥青价格解析—1.4基差



一、沥青价格解析—1.5月间价差

价差变动	2024/11/30	2024/12/7	周价差变动
沥青C1-C2价差	44	40	-4
沥青C1-C3价差	24	14	-10
沥青C2-C3价差	-20	-26	-6
沥青C1-季月价差	0	0	0

一、沥青价格解析—1.5月间价差





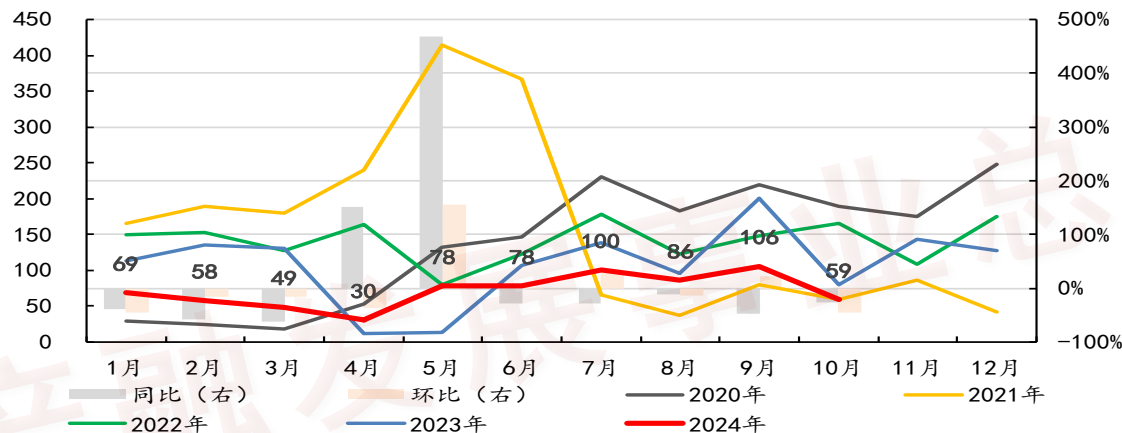
02

沥青供应解析

二、沥青供应解析—2.1 稀释沥青进口

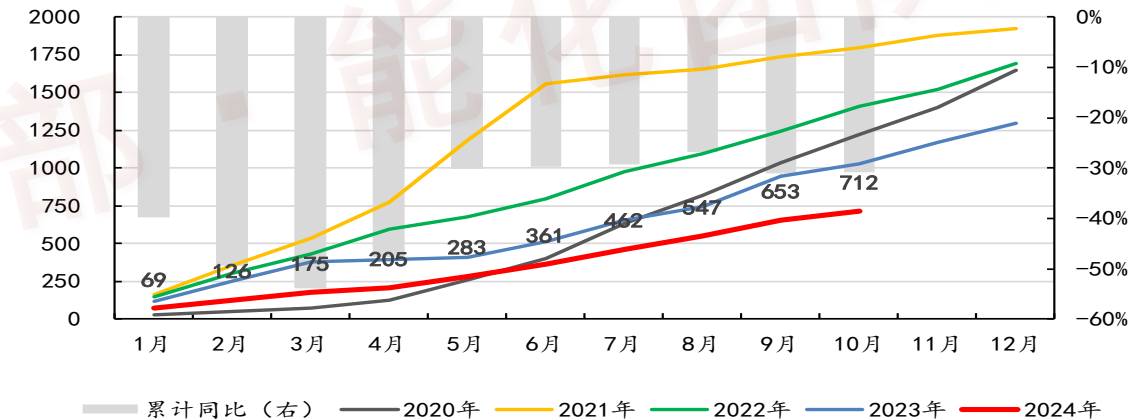
单位：万吨

稀释沥青进口：当月值



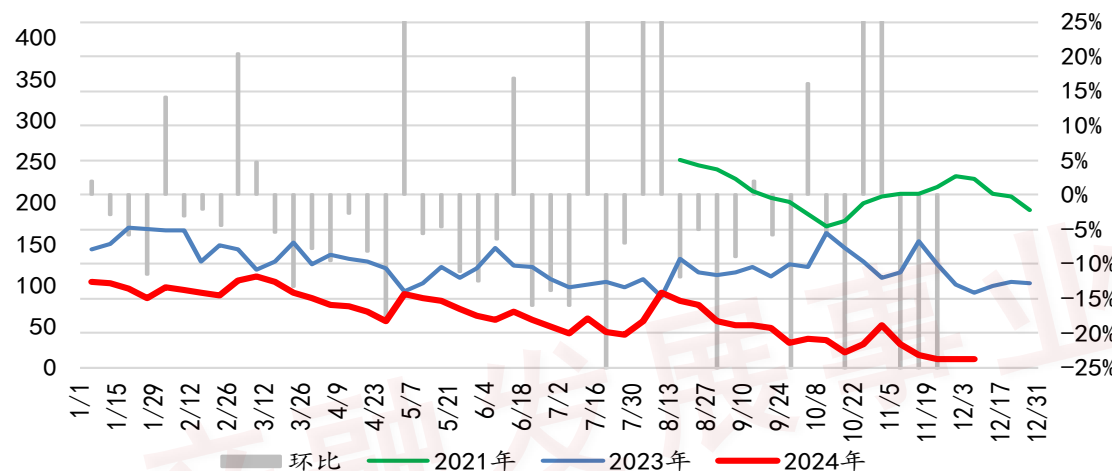
单位：万吨

稀释沥青进口：累计值



单位：万吨

稀释沥青港口总库存：周度

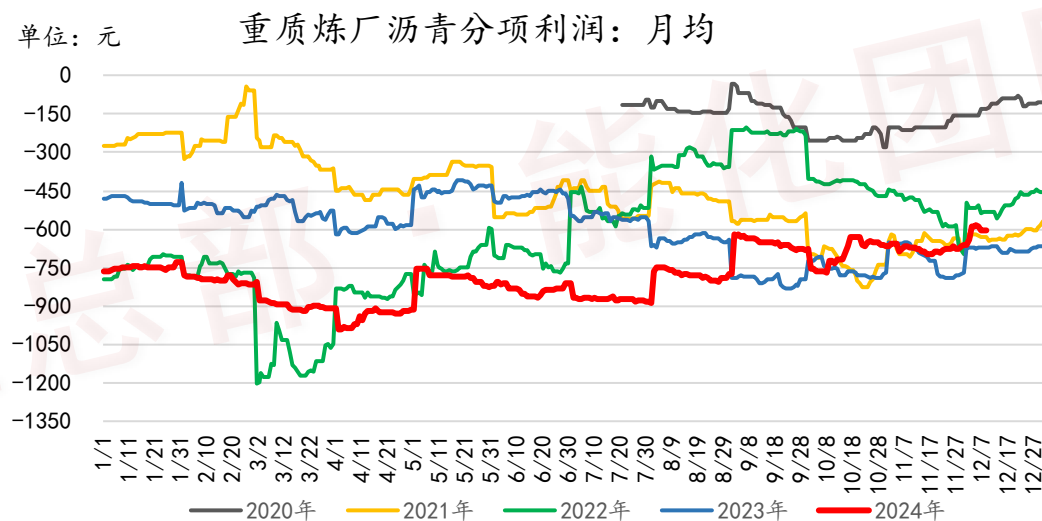
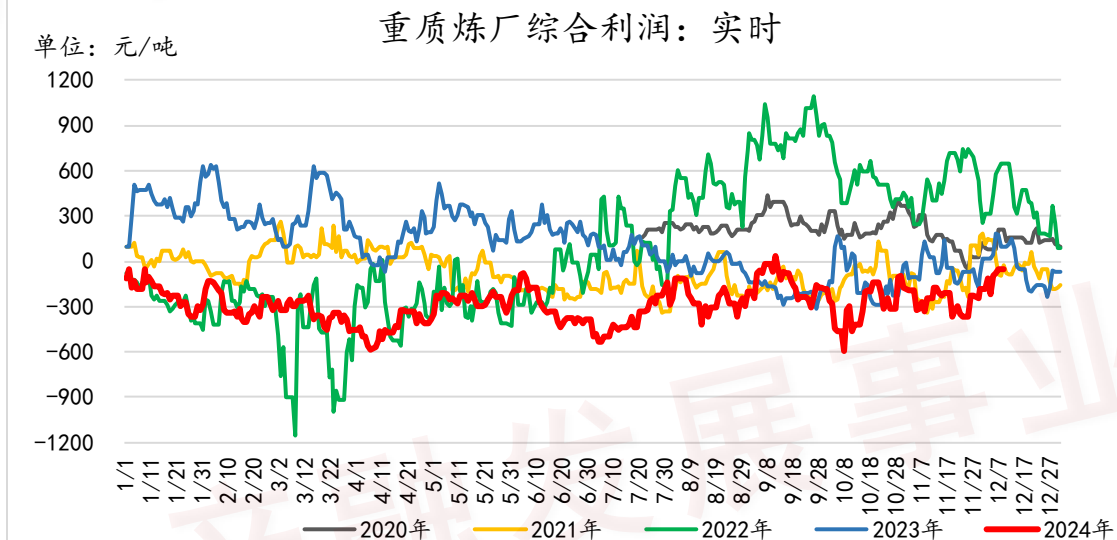
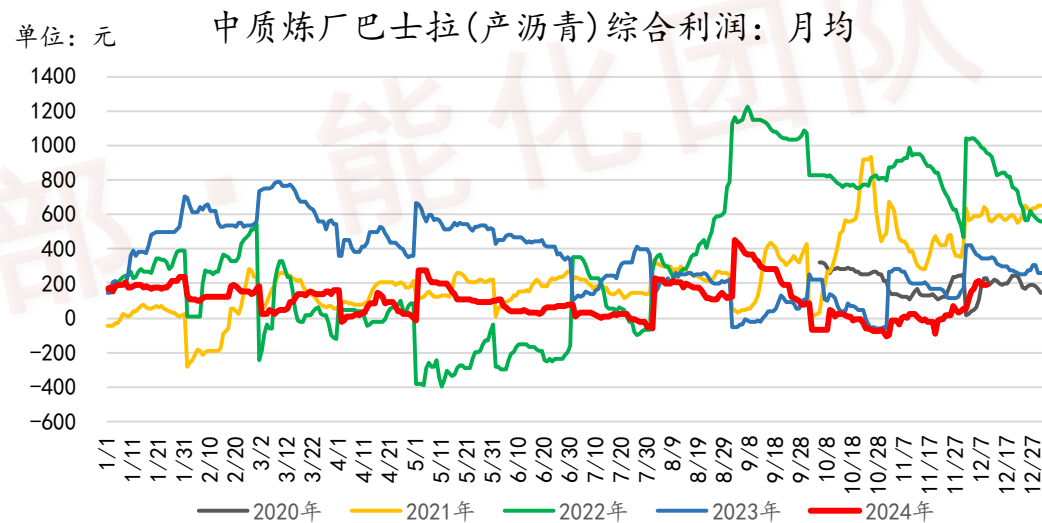
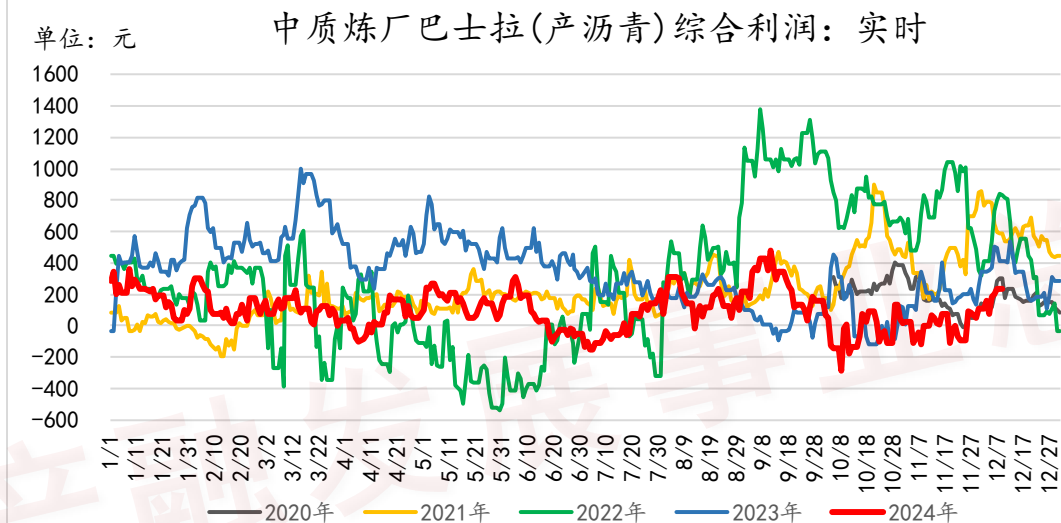


单位：万吨

稀释沥青港口总库存：周度



二、沥青供应解析—2.2利润估算



二、沥青供应解析—2.3炼厂沥青装置检修计划

生产企业	检修装置	产能	检修时间	结束时间	检修天数	检修损失量	检修原因
山东胜星	常减压	170	2024/11/27	2024/12/6	6	2.4	转产
中油秦皇岛	常减压	80	2024/11/28	未定	31	3.1	常规停产
沧州港盛	常减压	30	2024/11/17	未定	31	1.86	常规停产
江苏新海	常减压	140	2024/11/8	未定	31	12.4	常规停产
辽宁臻德	常减压	30	2024/11/6	未定	31	1.86	常规停产
东明石化	常减压	180	2024/10/28	未定	31	12.4	转产
沧州鑫高源	常减压	50	2024/10/15	未定	31	3.72	常规停产
福建联合	常减压	70	2024/9/25	2024/12/20	20	2.48	常规停产
中油高富	常减压	150	2024/9/2	未定	31	6.2	常规停产
中海四川	常减压	35	2024/8/28	未定	31	3.1	常规停产
广西东油	常减压	80	2024/8/25	未定	31	3.1	常规停产
北海和源	常减压	36	2024/7/4	未定	31	3.1	常规停产
温州中油	常减压	60	2024/6/18	未定	31	4.65	常规停产
盘锦宝来	常减压	200	2024/6/11	未定	31	6.2	常规停产
新疆乌苏明源	常减压	20	2024/5/19	未定	31	1.55	常规停产
新疆美汇特	常减压	80	2024/3/16	未定	31	4.65	常规停产
山东源润	常减压	50	2023/12/24	未定	31	4.65	常规停产
河北凯意	常减压	180	2023/11/28	未定	31	6.2	常规停产
无棣鑫岳	常减压	100	2023/11/1	未定	31	3.1	常规停产
新疆天之泽	常减压	30	2023/10/26	未定	31	0.93	常规停产
沧州金承	常减压	50	2023/10/26	未定	31	1.55	常规停产
辽宁华路	常减压	60	2023/9/27	未定	31	1.55	常规停产
沧州鑫泉	常减压	70	2023/4/15	未定	31	2.48	常规停产

单位：除停产天数单位为天之外，其余数据为万吨

请务必阅读正文部分之后的免责声明部分

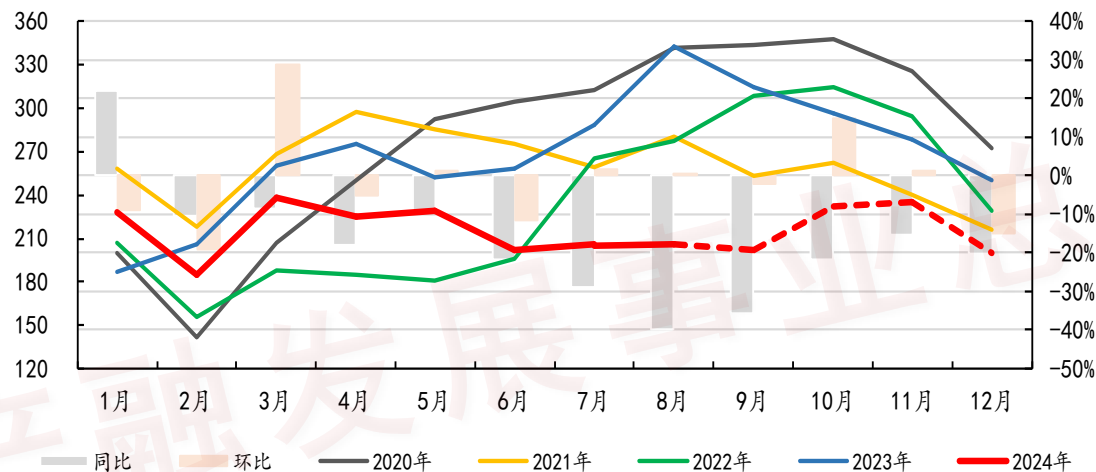
数据来源：隆众资讯、中泰期货

市场有风险，投资需谨慎

二、沥青供应解析—2.4国内沥青产量

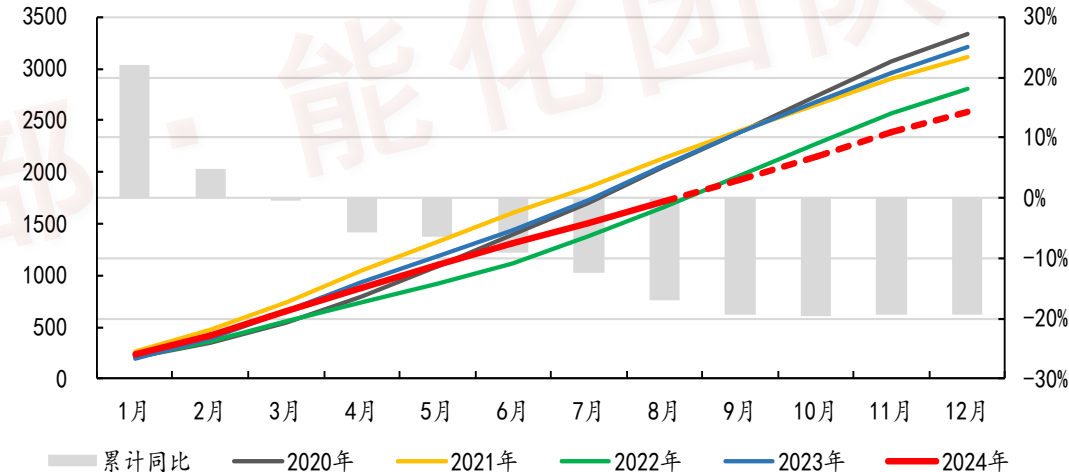
单位：万吨

沥青产量：当月值



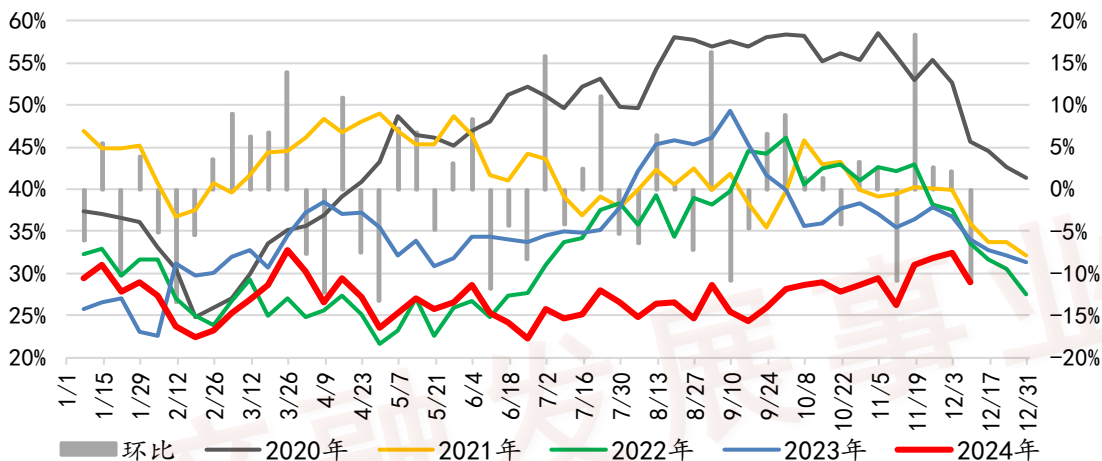
单位：万吨

沥青产量：累计值



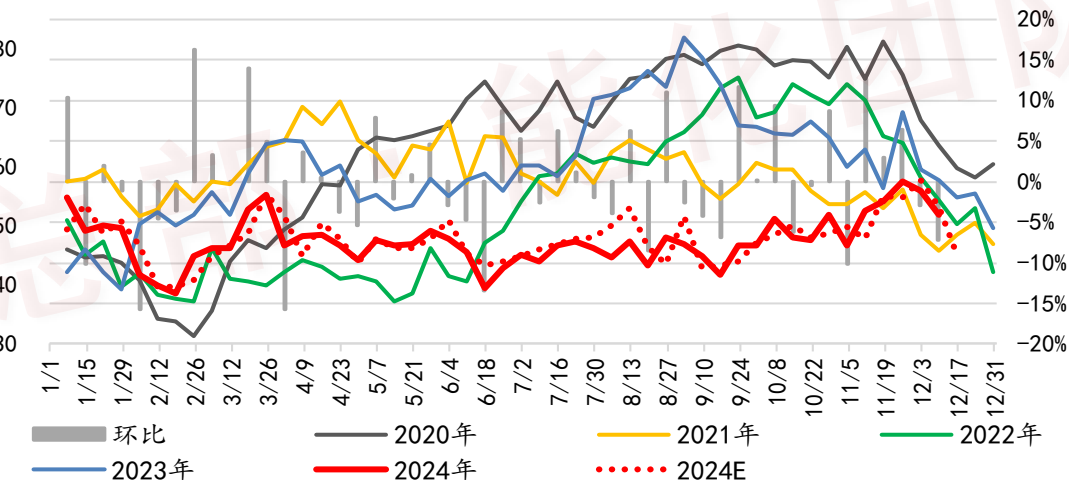
单位：%

沥青总开工率：周度

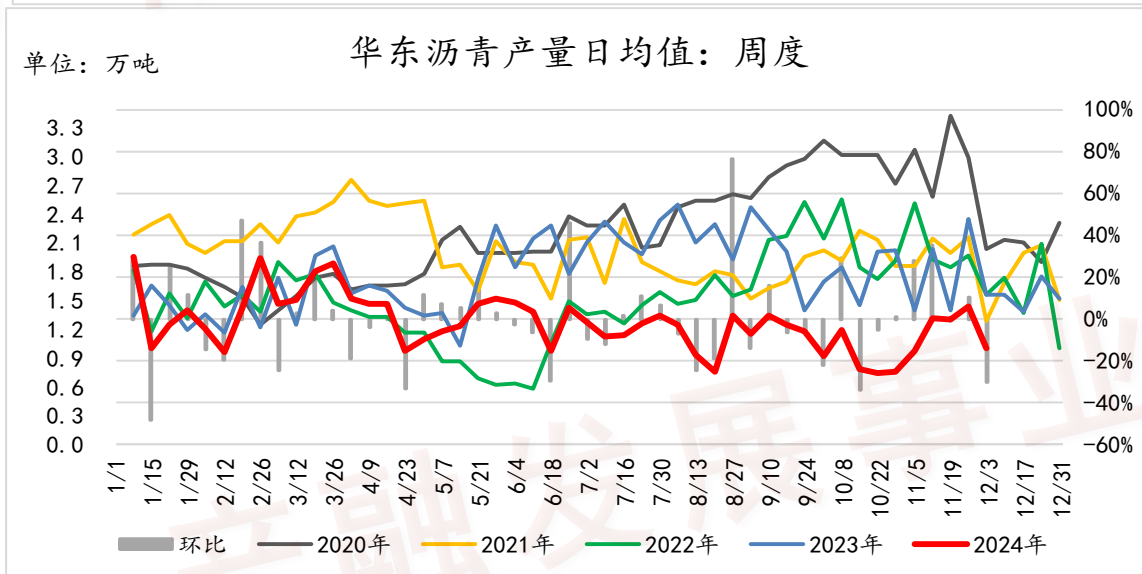
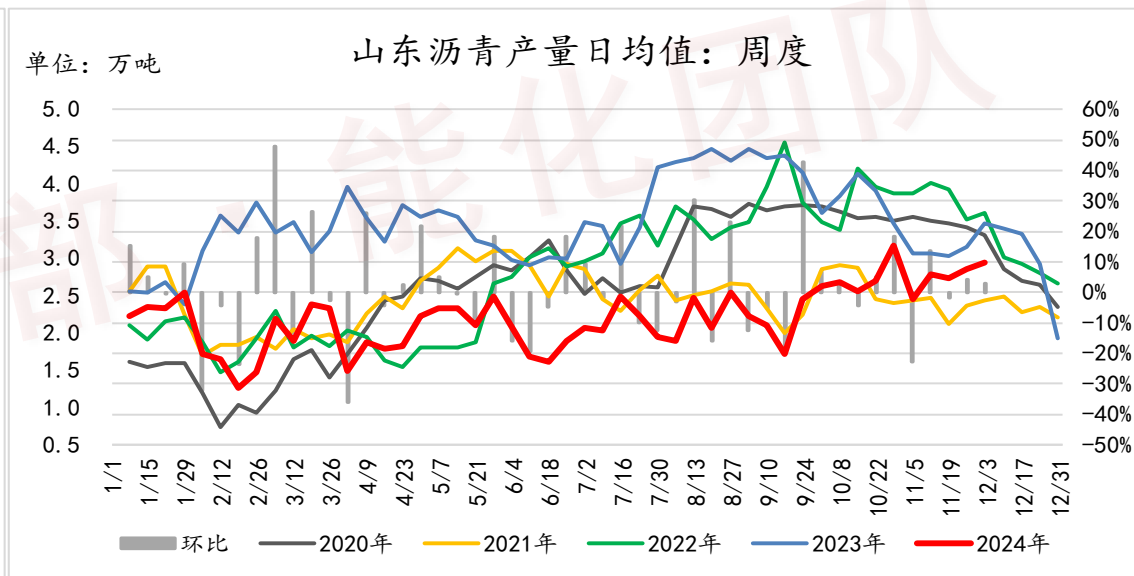
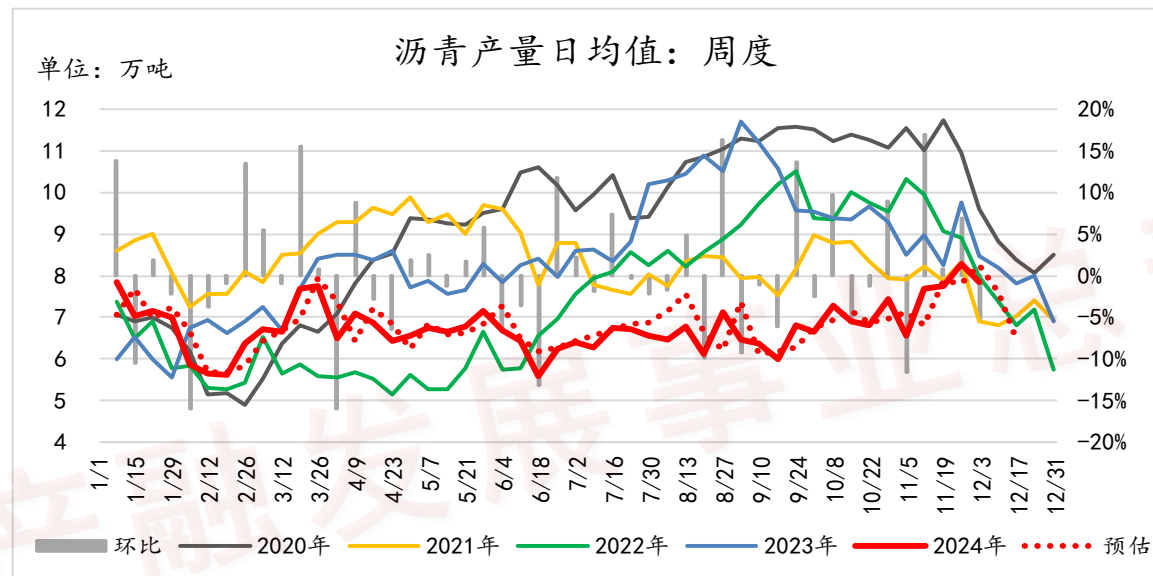


单位：万吨

沥青总产量：周度

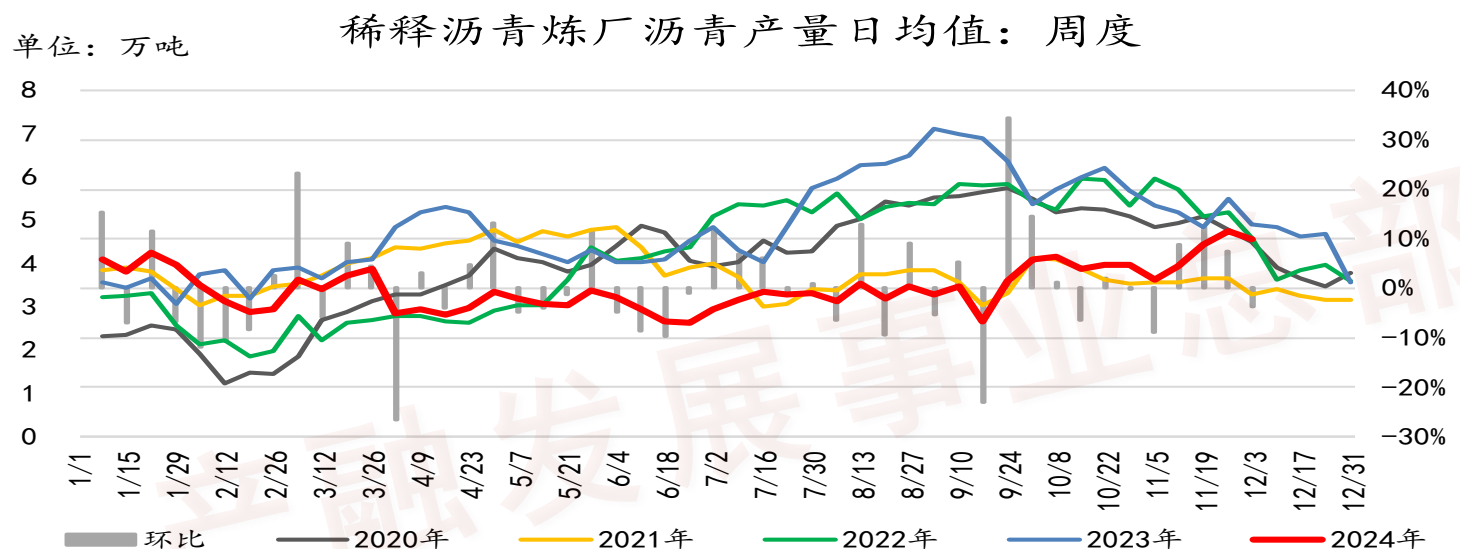
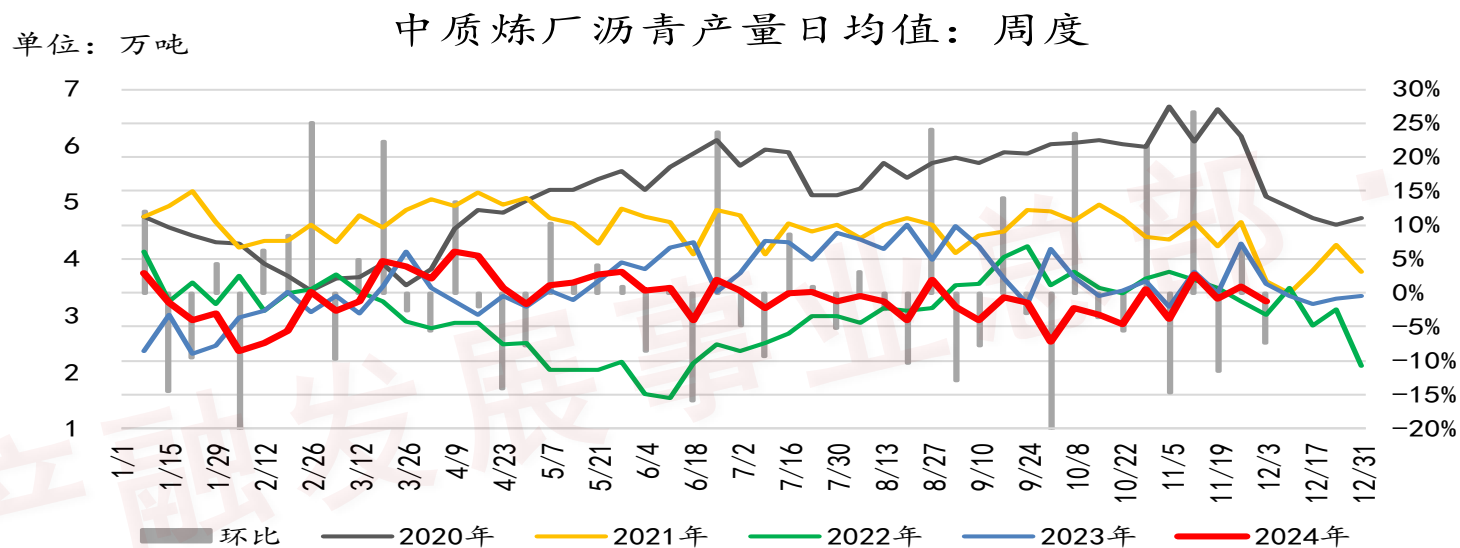


二、沥青供应解析—2.4国内沥青产量



全部数据来源：隆众资讯，中泰期货整理

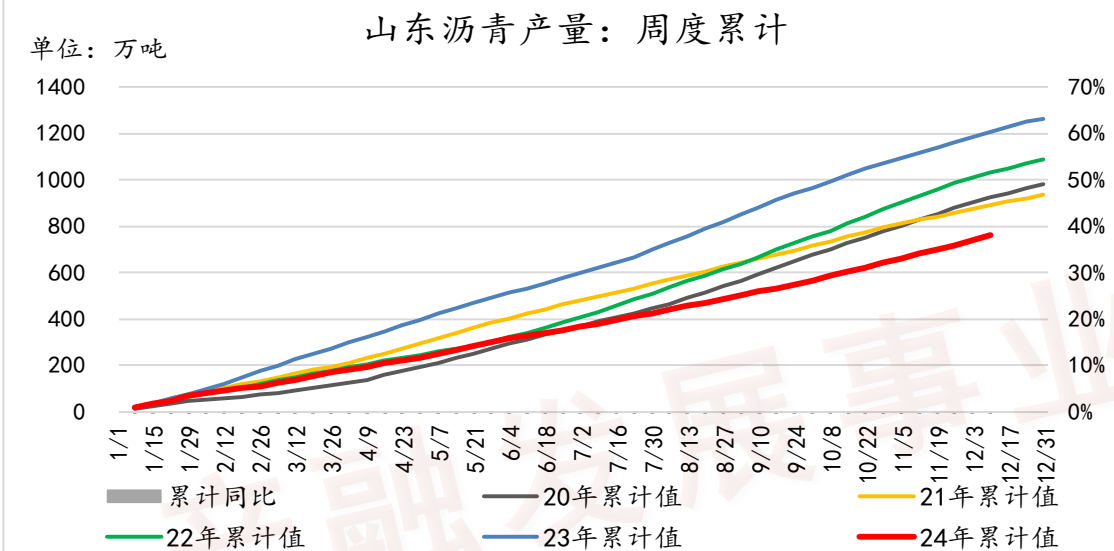
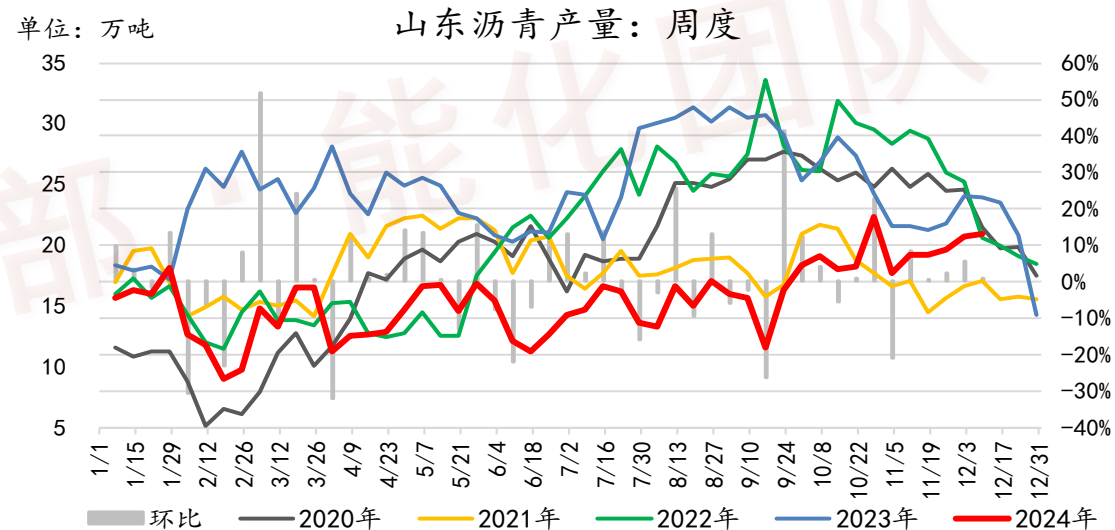
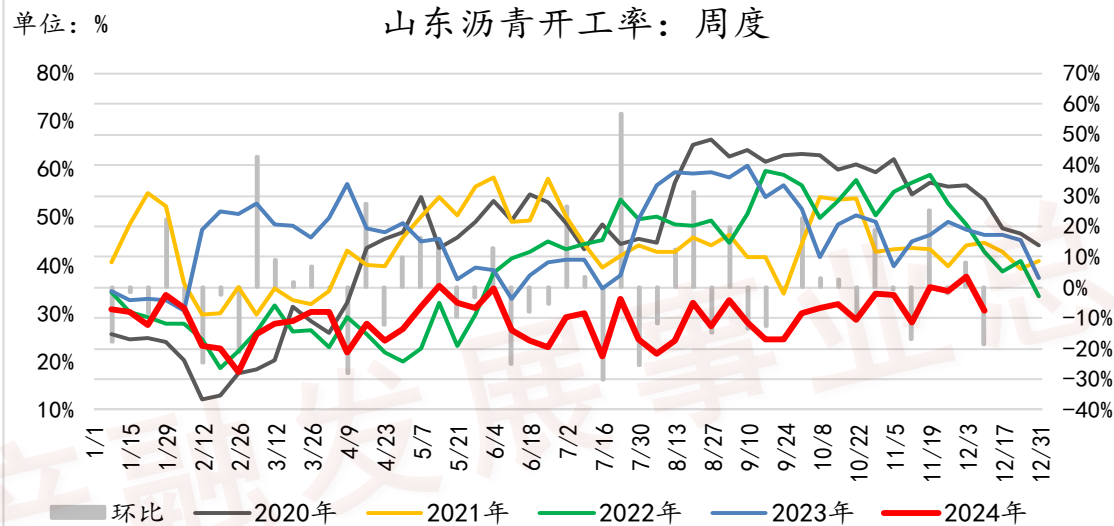
二、沥青供应解析—2.4国内沥青产量



全部数据来源：隆众资讯，中泰期货整理

请务必阅读正文部分之后的免责声明部分

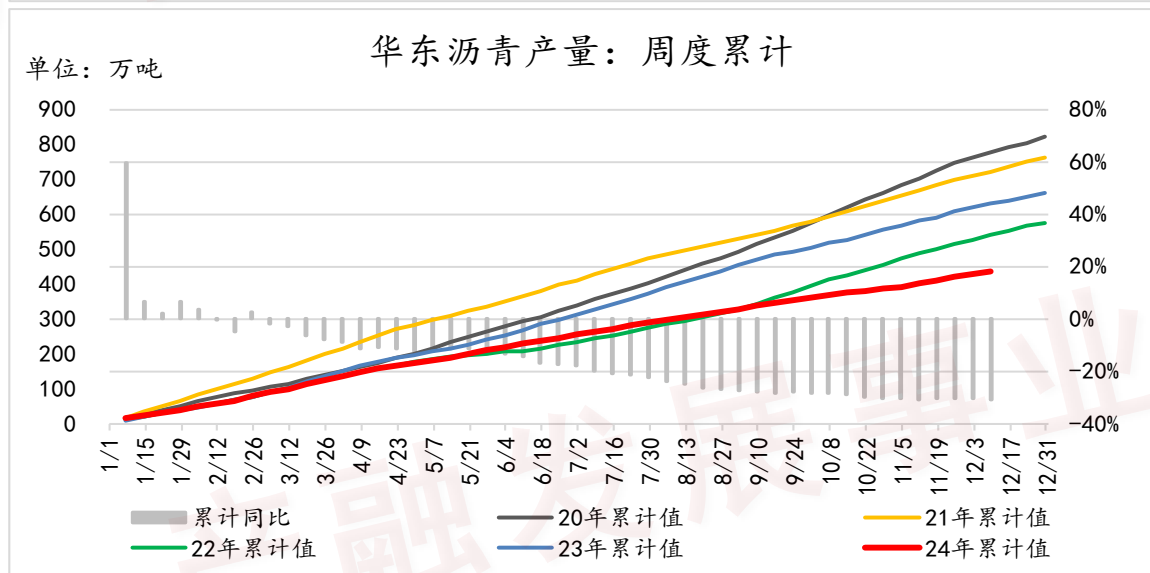
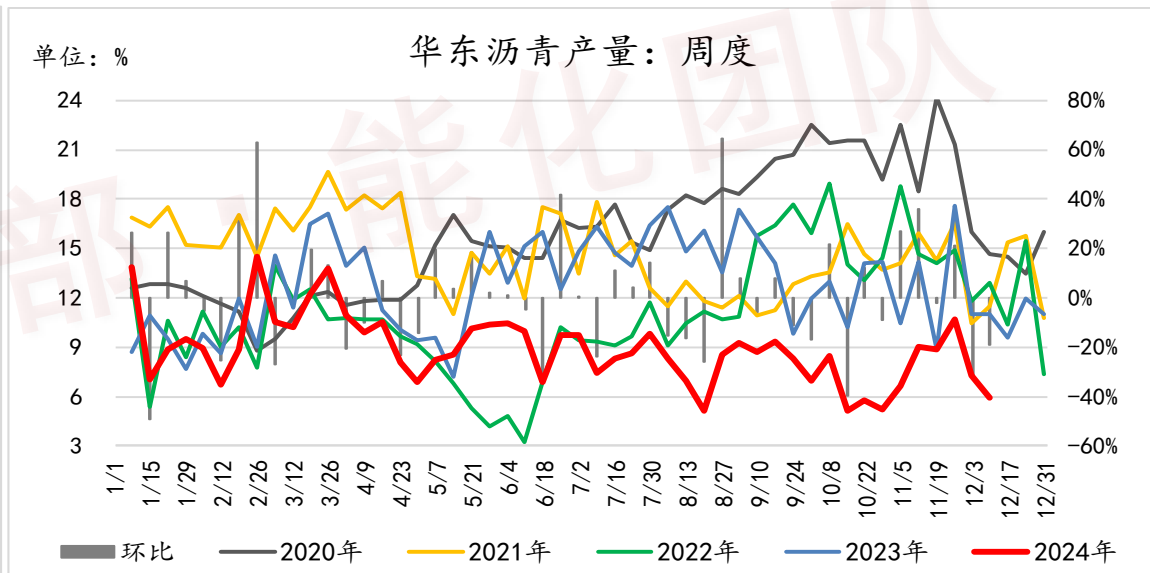
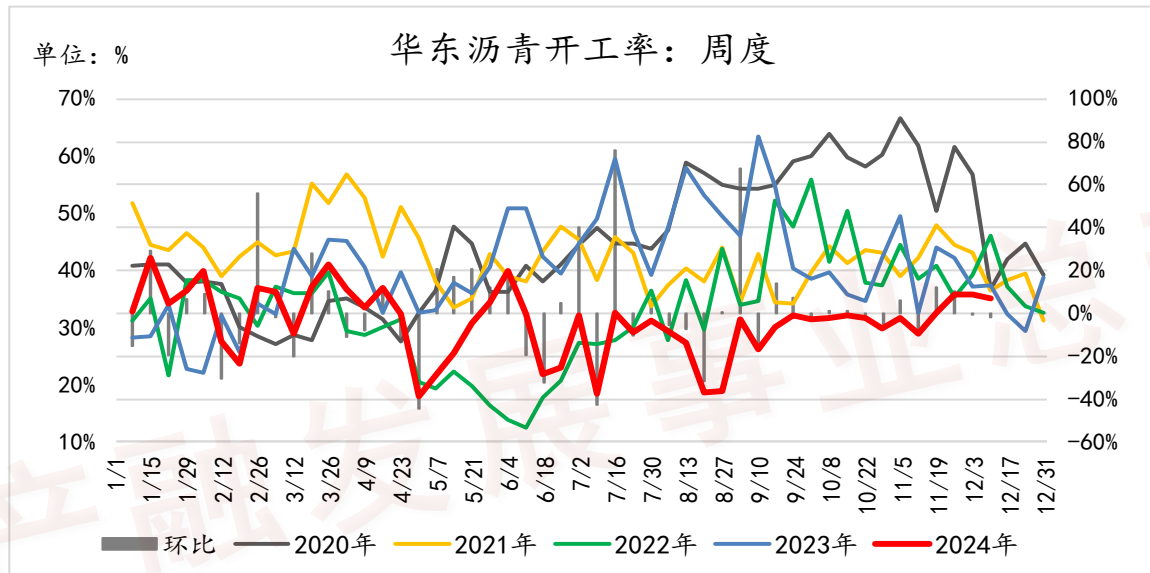
二、沥青供应解析—2.4 山东炼厂沥青产量



全部数据来源：隆众资讯，中泰期货整理

请务必阅读正文部分之后的免责声明部分

二、沥青供应解析—2.4华东炼厂沥青产量



全部数据来源：隆众资讯，中泰期货整理

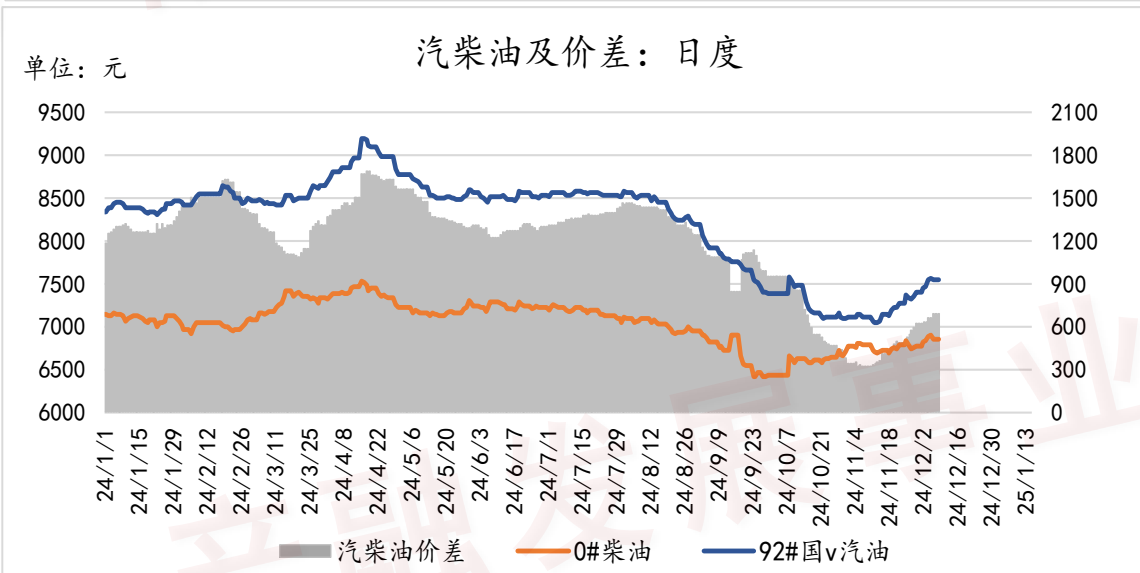
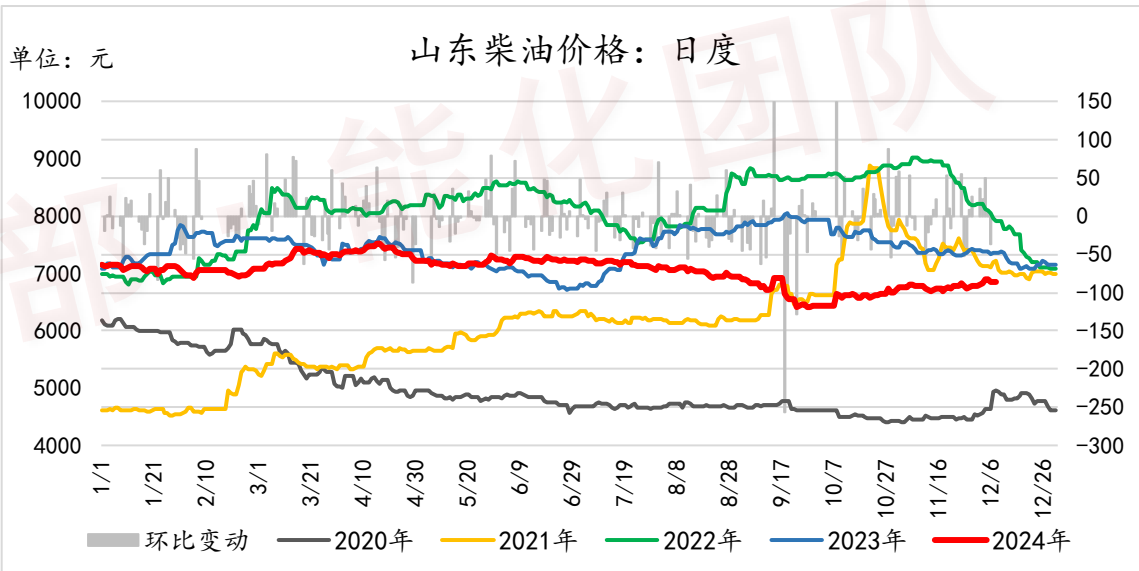
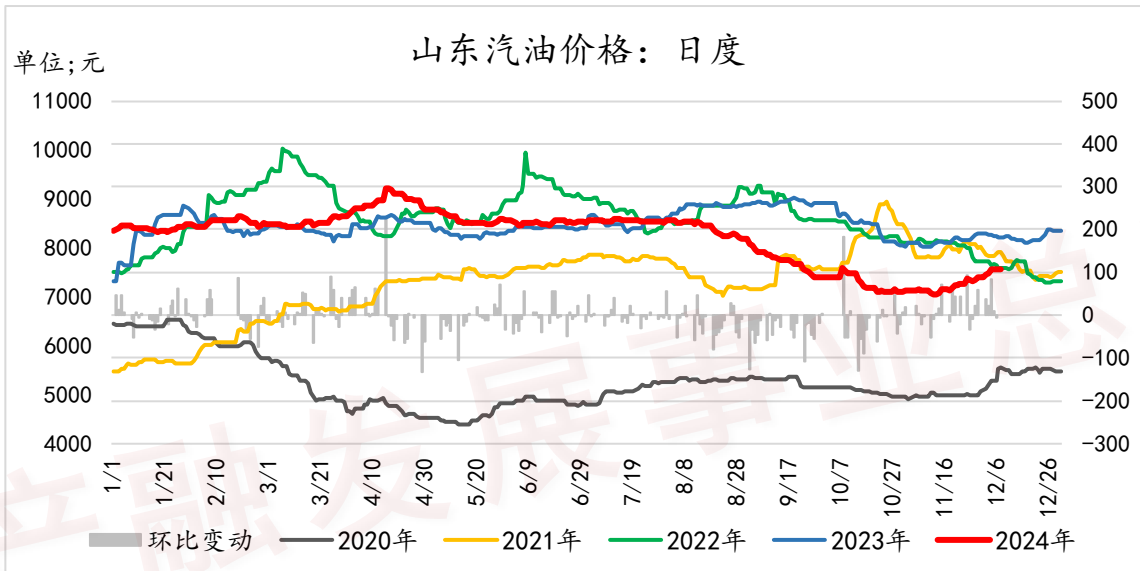
二、沥青供应解析—2.5其他产品周度价格汇总

日期	布伦特（美元/桶）	WTI（美元/桶）	山东柴油价格	山东汽油价格	山东渣油价格	测算马瑞成本	中质炼厂综合利润	山东地炼综合利润	华东渣油均价	东北渣油均价
2023年12月7日	74.05	69.34	7348	8227	4025	4707	500	178	4200	4156
2024年11月7日	75.63	72.36	6795	7121	3700	5110	-116	-331	3650	3866
2024年11月30日	71.84	68	6781	7410	3850	4960	112	-184	3650	3846
2024年12月7日	71.12	67.2	6861	7558	3925	4916	235	-48	3750	4046
周变化	-0.7	-0.8	80	148	75	-43	123	136	100	200
周变化幅度	-1.0%	-1.2%	1.2%	2.0%	1.9%	-0.9%	110.2%	-73.8%	2.7%	5.2%
月变化	-4.5	-5.2	66	437	225	-194	350	283	100	180
月变化幅度	-6.0%	-7.1%	1.0%	6.1%	6.1%	-3.8%	-302.4%	-85.4%	2.7%	4.7%
年变化	-2.9	-2.1	-487	-669	-100	209	-265	-226	-450	-110
年变化幅度	-4.0%	-3.1%	-6.6%	-8.1%	-2.5%	4.4%	-53%	-127.1%	-10.7%	-2.6%

单位：元/吨

数据来源：隆众资讯、文华财经，中泰期货整理

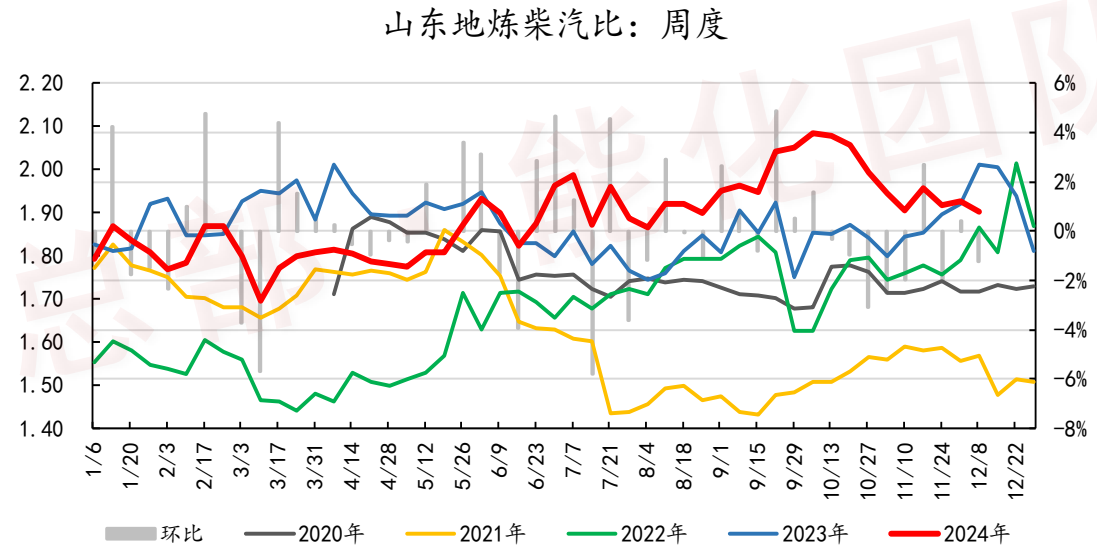
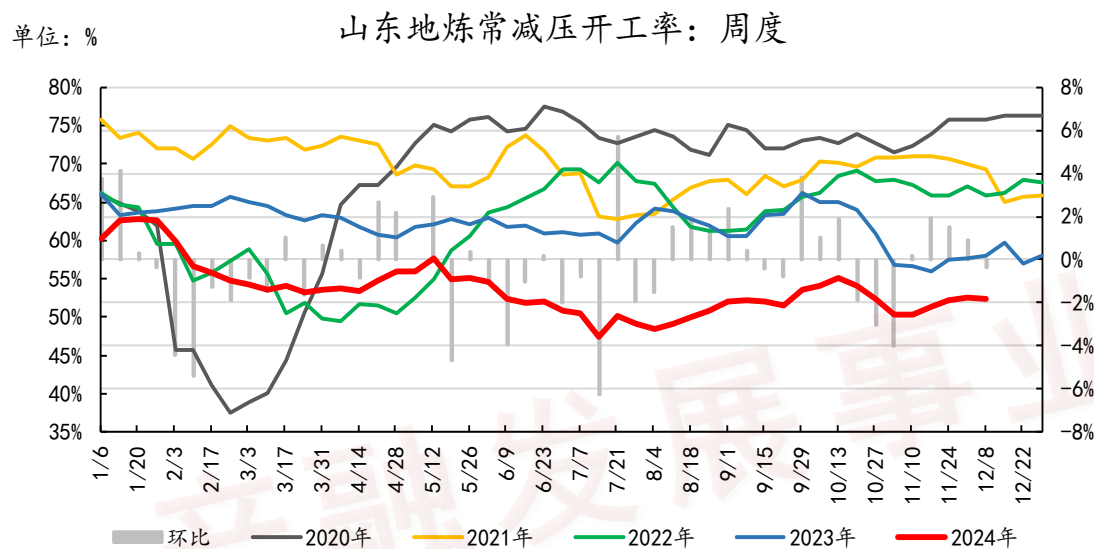
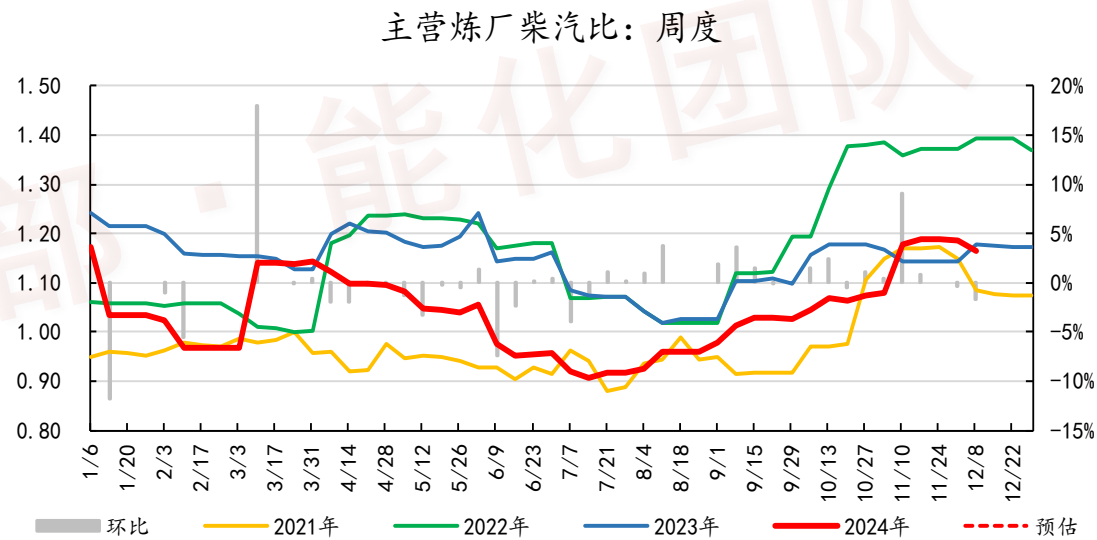
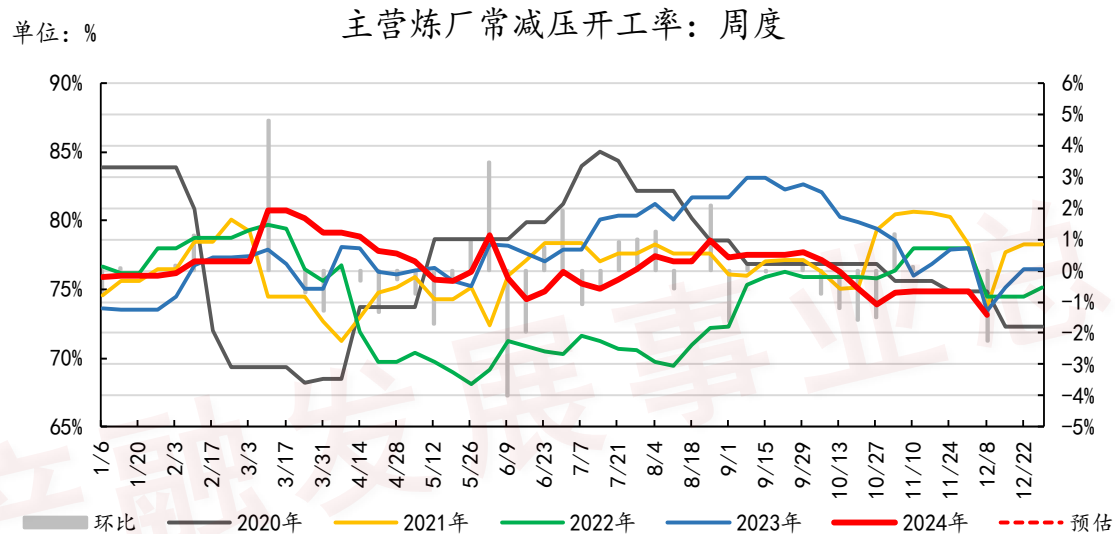
二、沥青供应解析—2.6成品油及焦化价格



全部数据来源：隆众资讯，中泰期货整理

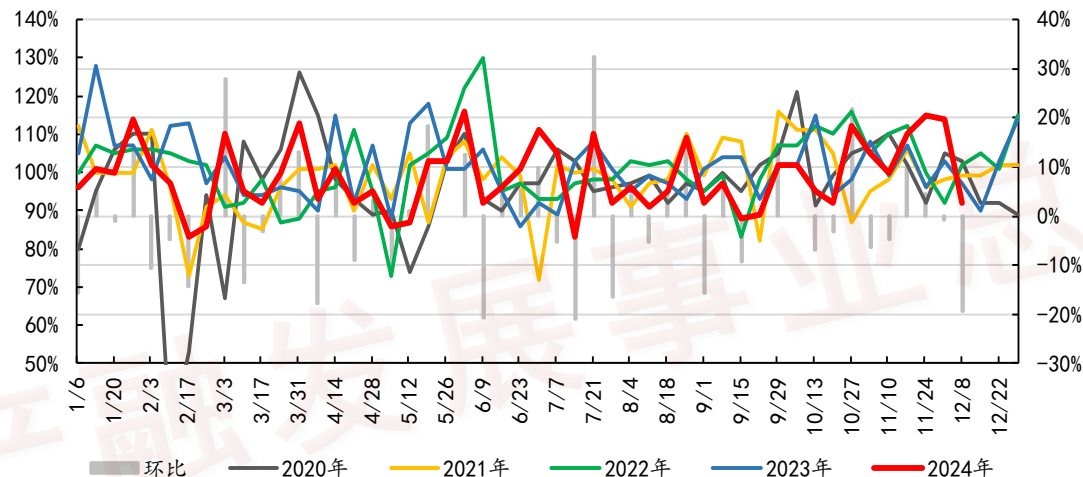
请务必阅读正文部分之后的免责声明部分

二、沥青供应解析—2.7炼厂开工率

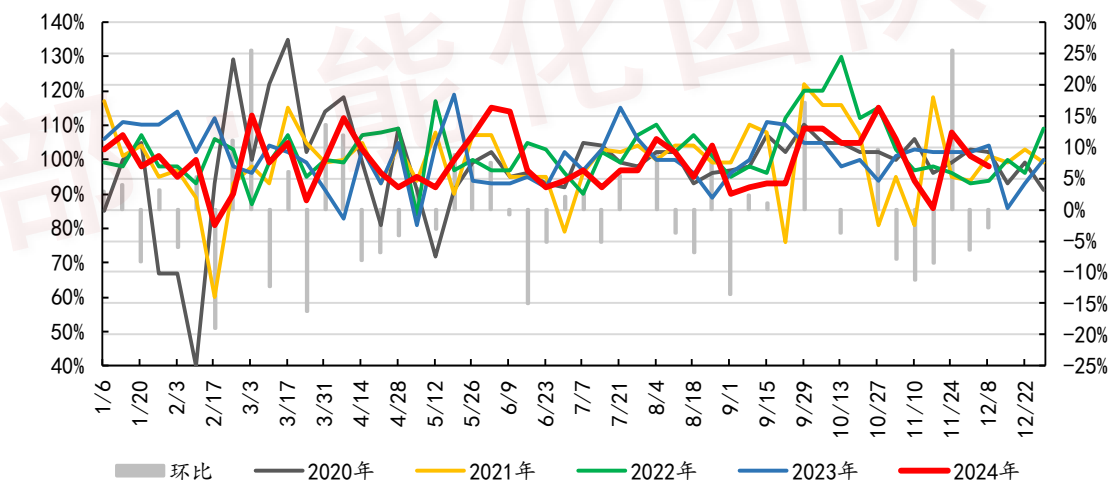


二、沥青供应解析—2.8山东地炼成品油

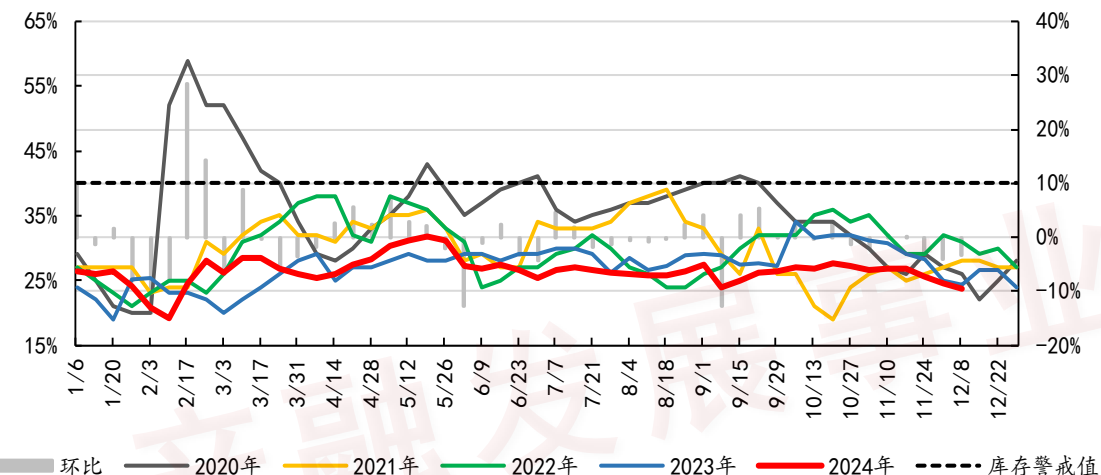
单位：% 山东地炼汽油产销比：周度



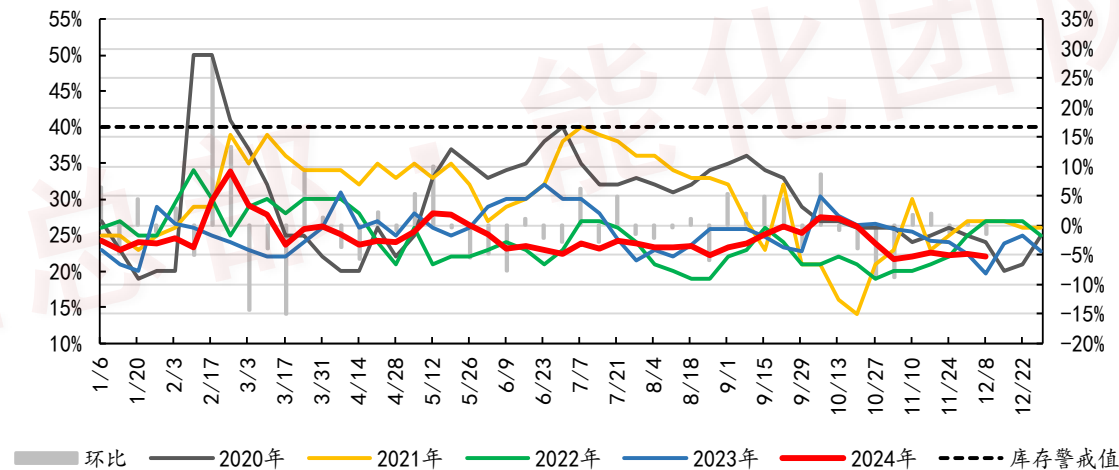
单位：% 山东地炼柴油产销比：周度



单位：% 山东地炼汽油库存率：周度



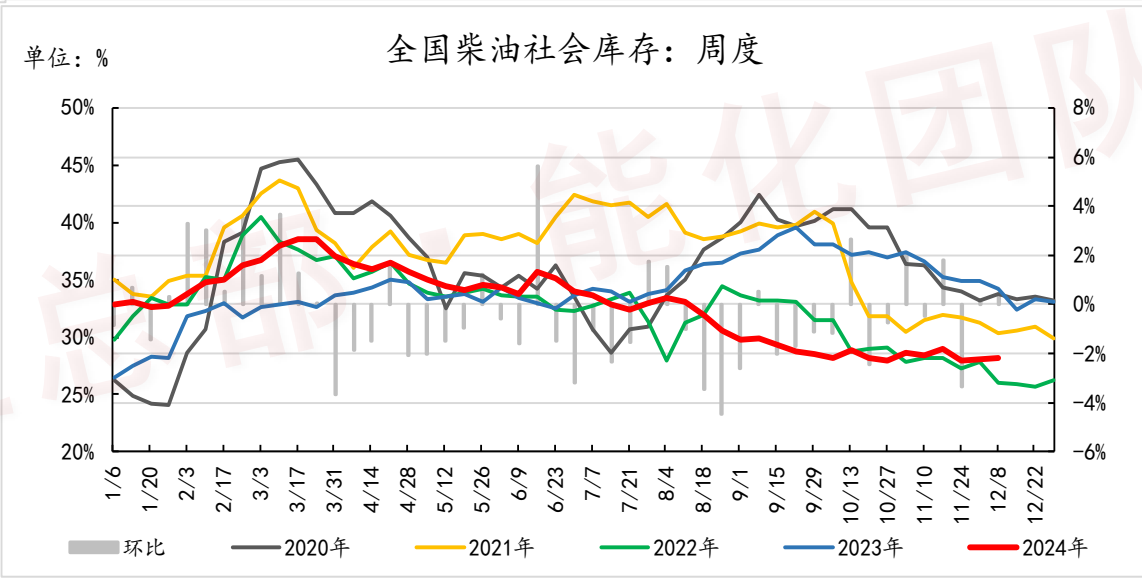
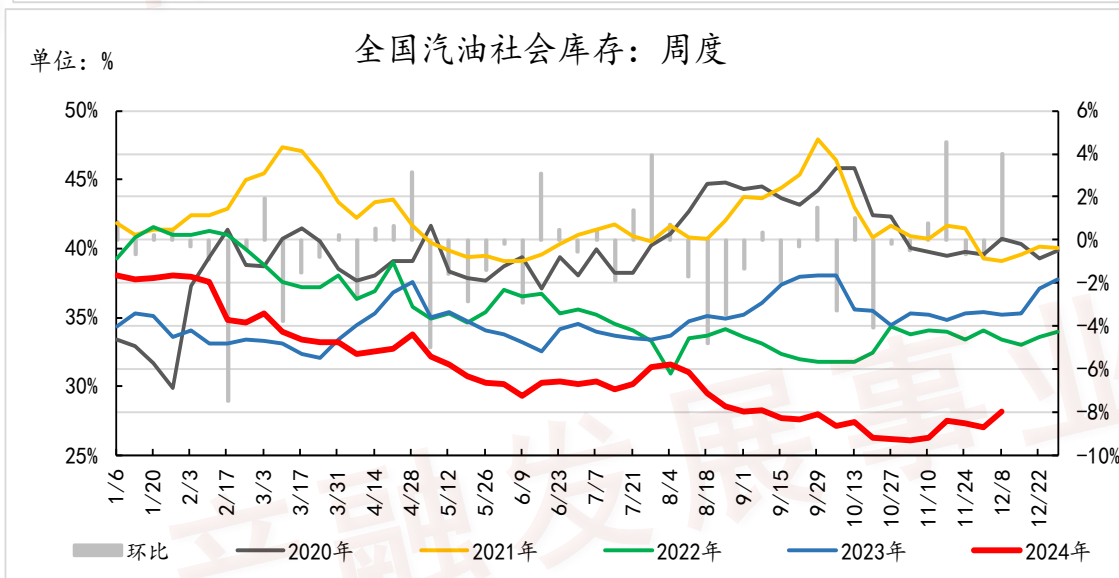
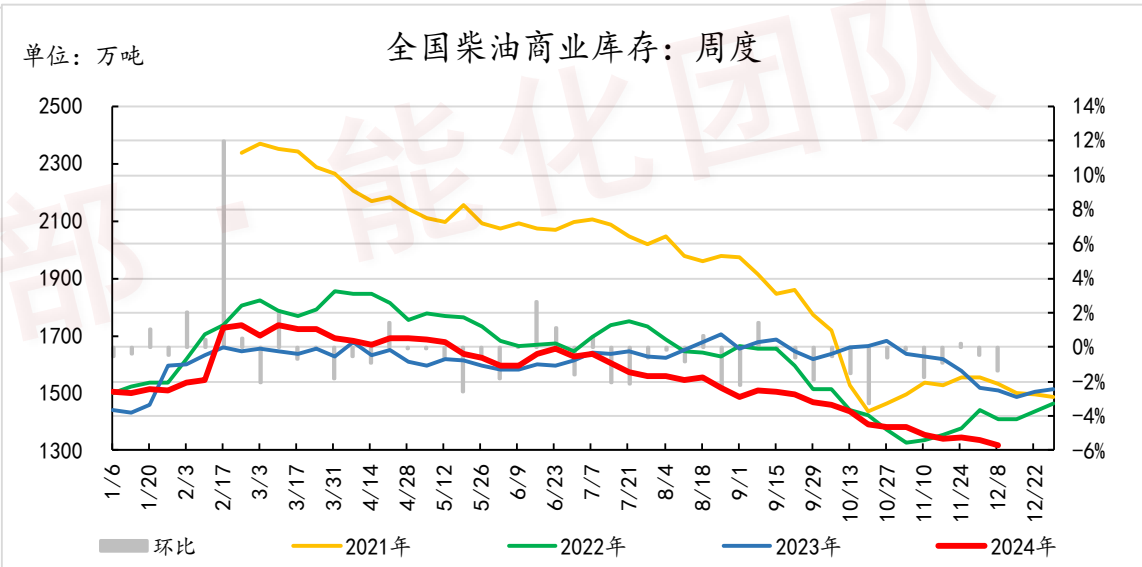
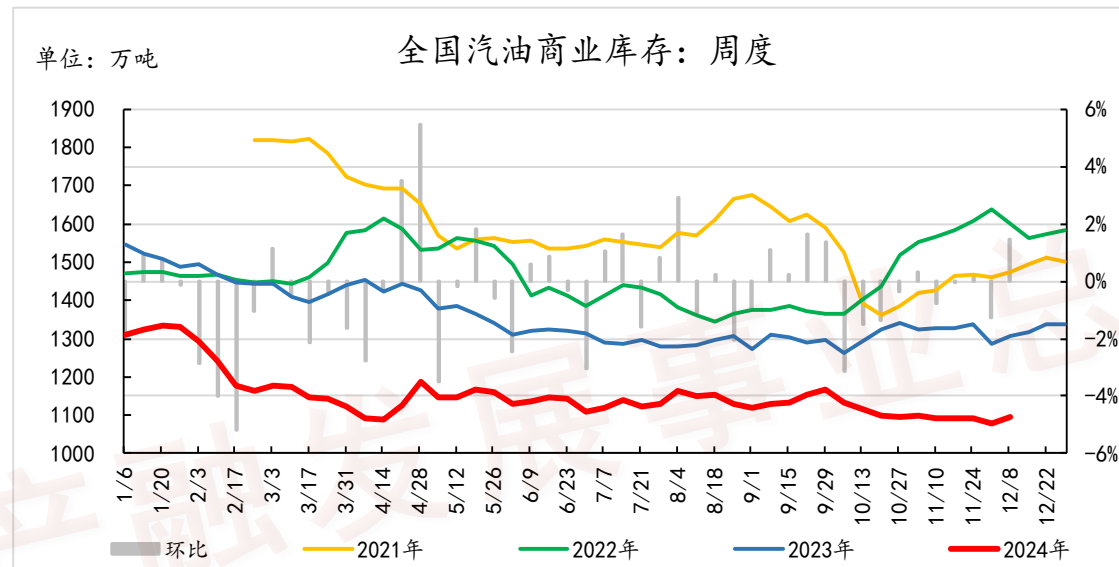
单位：% 山东地炼柴油库存率：周度



请务必阅读正文部分之后的免责声明部分

全部数据来源：隆众资讯，中泰期货整理

二、沥青供应解析—2.8山东地炼成品油



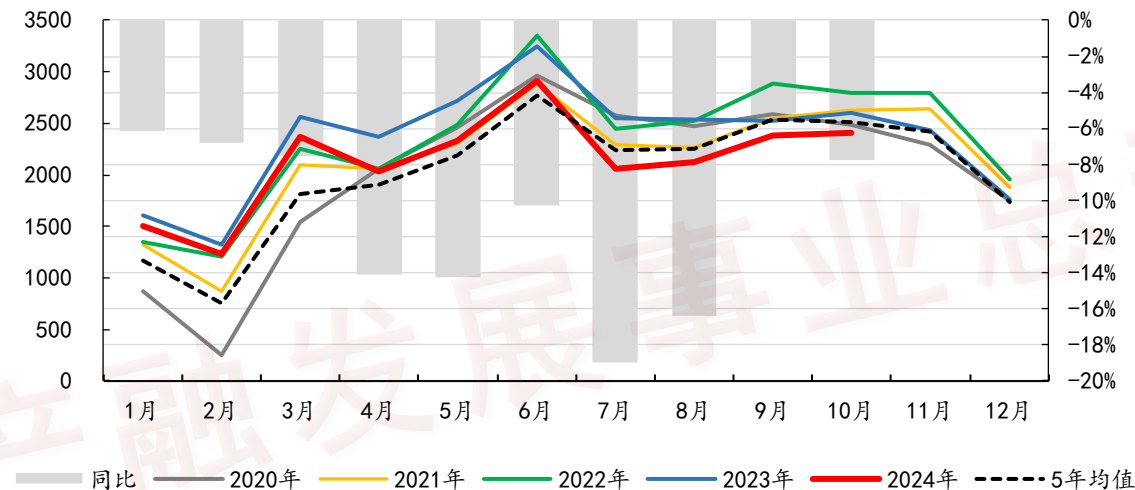


03

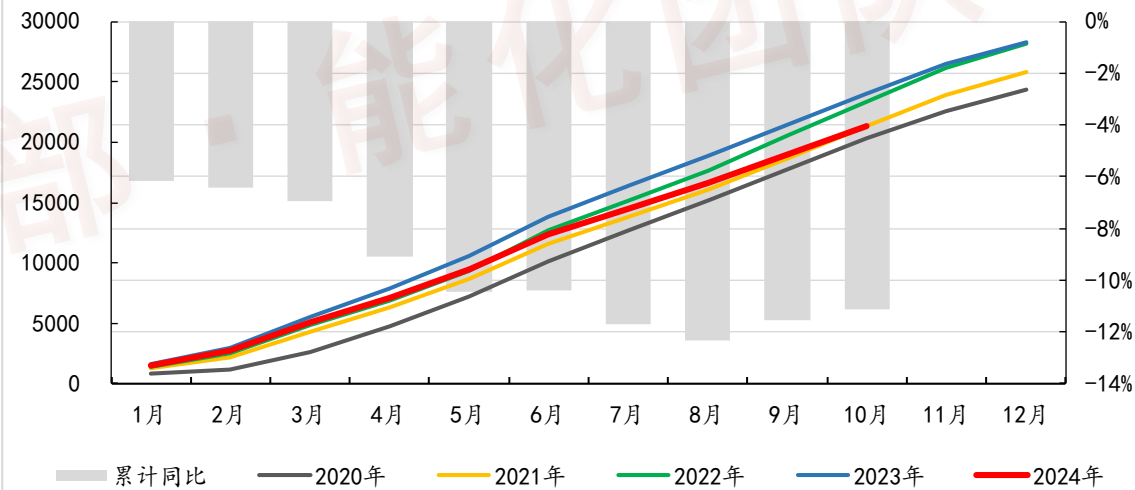
沥青需求解析

三、沥青需求解析—3.1道路投资额

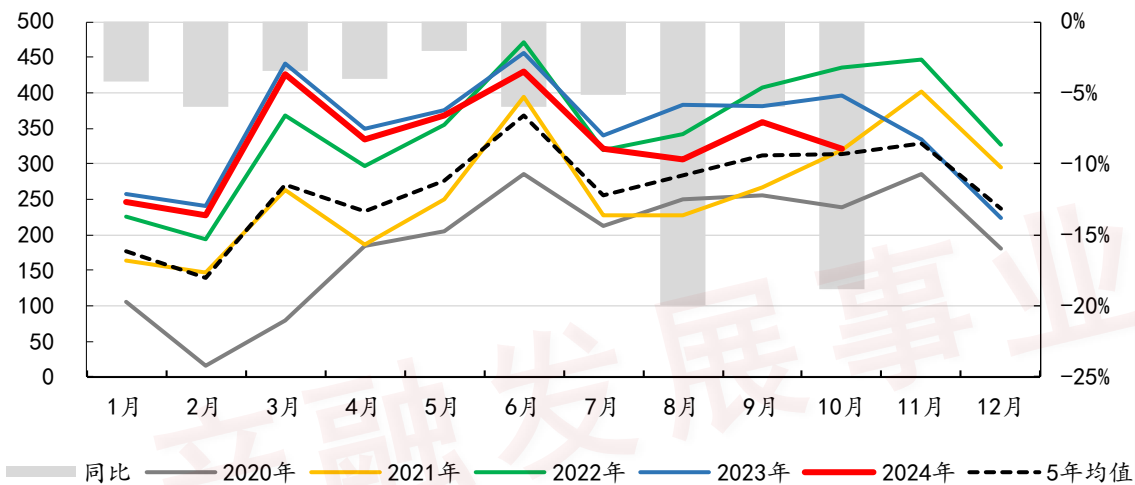
单位：亿元 全国公路建设固定资产投资完成额：当月值



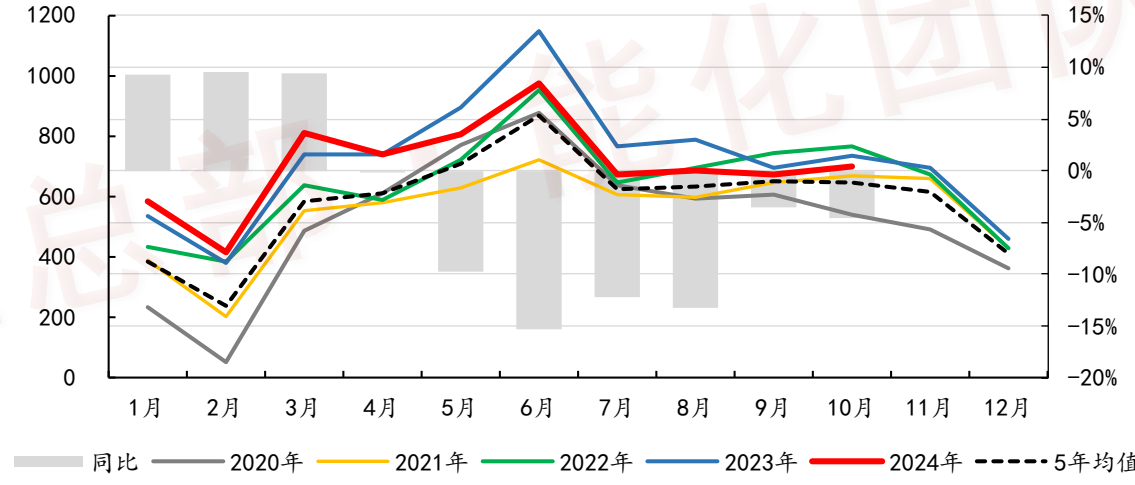
单位：亿元 全国公路建设固定资产投资完成额：累计值



单位：亿元 华中公路建设固定资产投资完成额：当月值



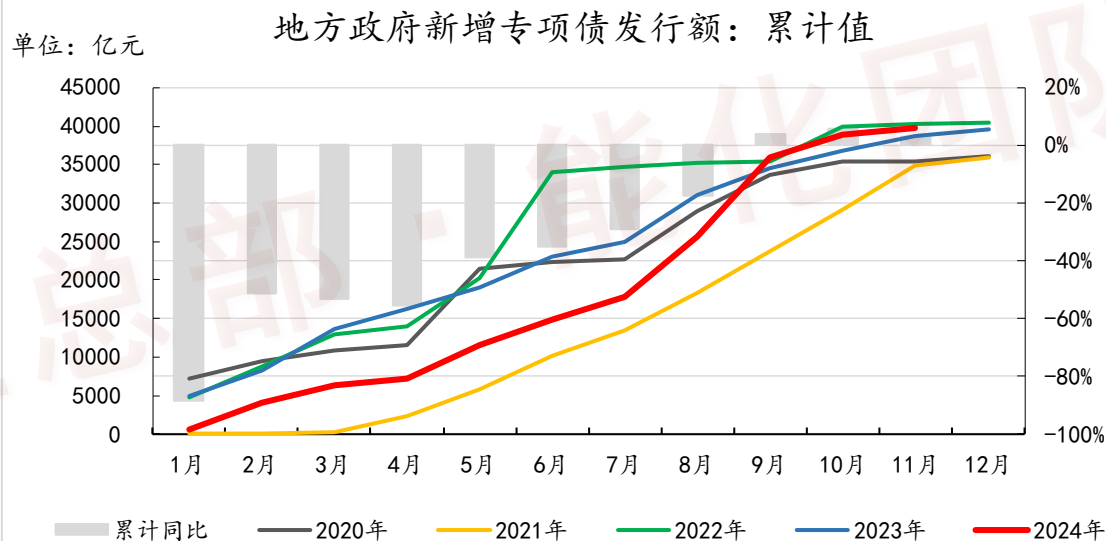
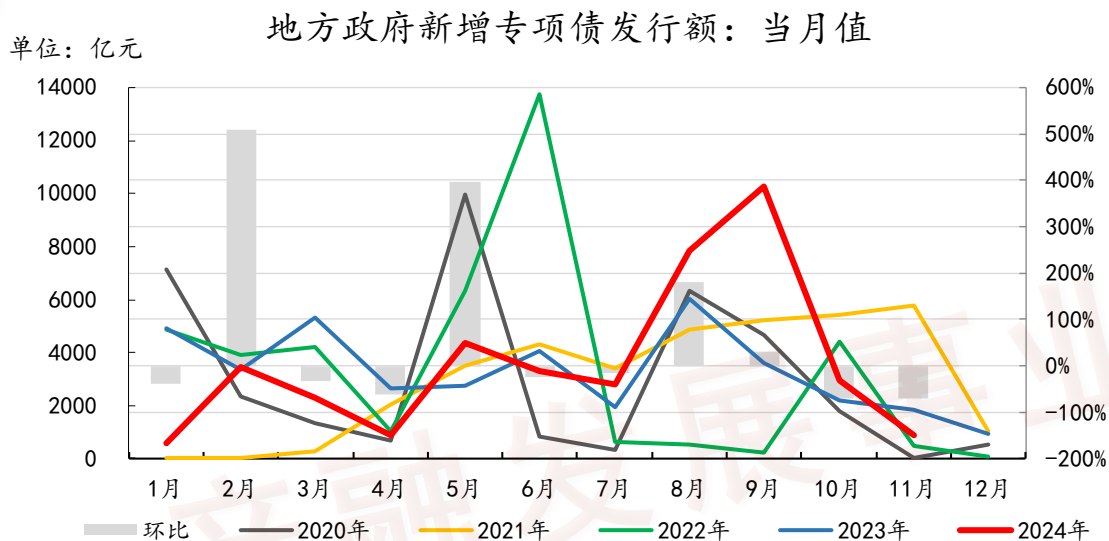
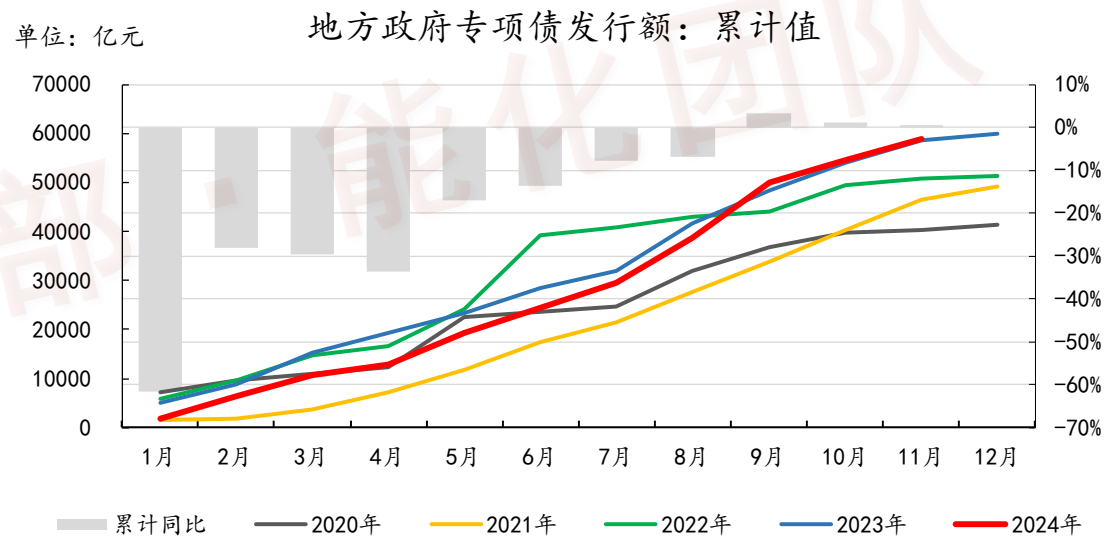
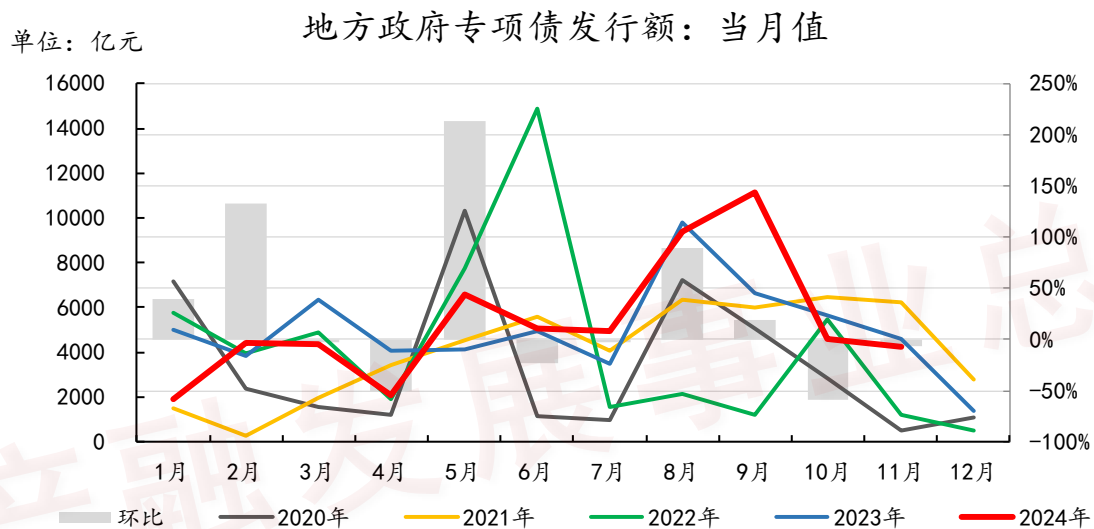
单位：亿元 华东公路建设固定资产投资完成额：当月值



请务必阅读正文部分之后的免责声明部分

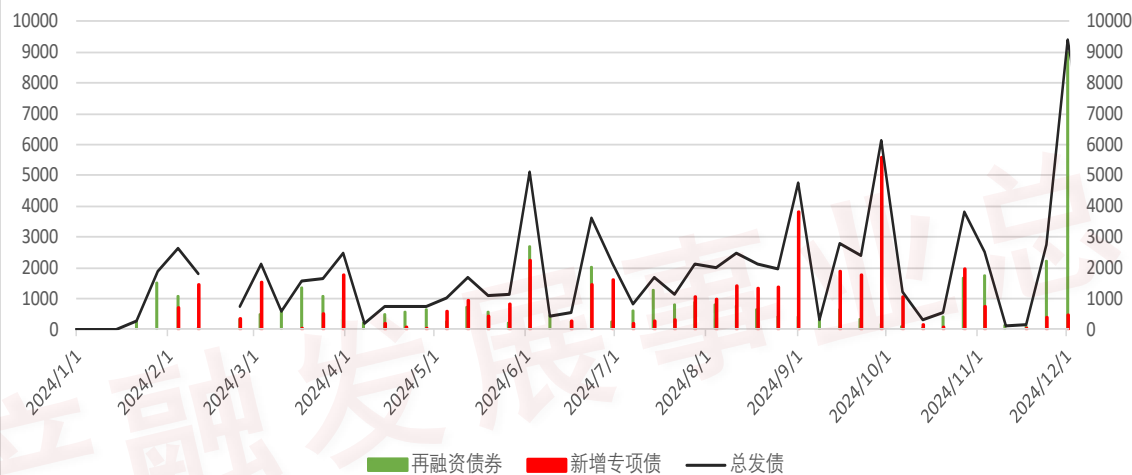
全部数据来源：wind，中泰期货整理

三、沥青需求解析—3.2专项债

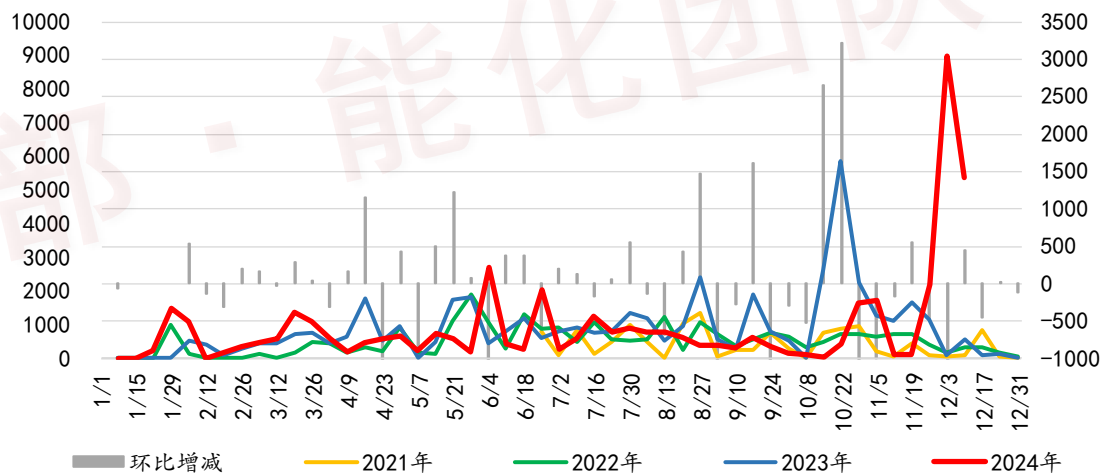


三、沥青需求解析—3.2专项债

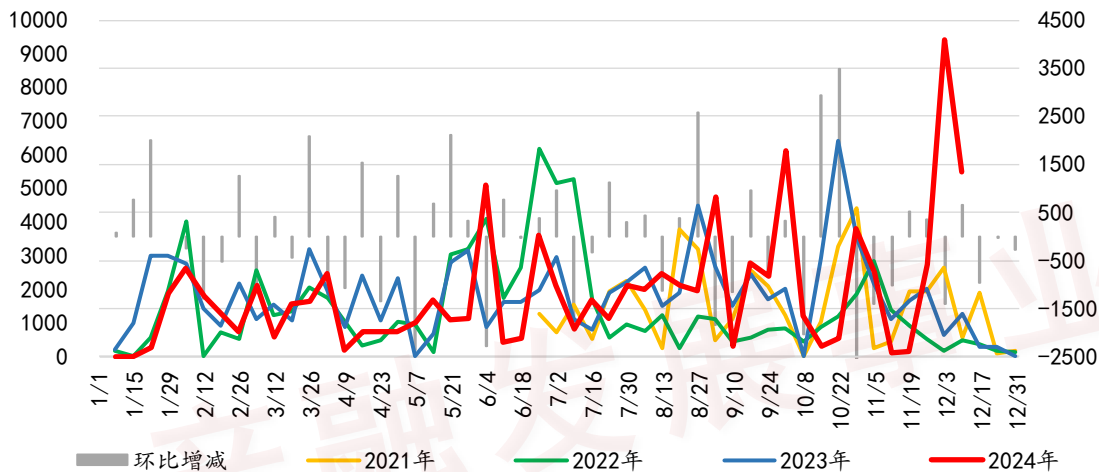
地方政府专项债周度发行量



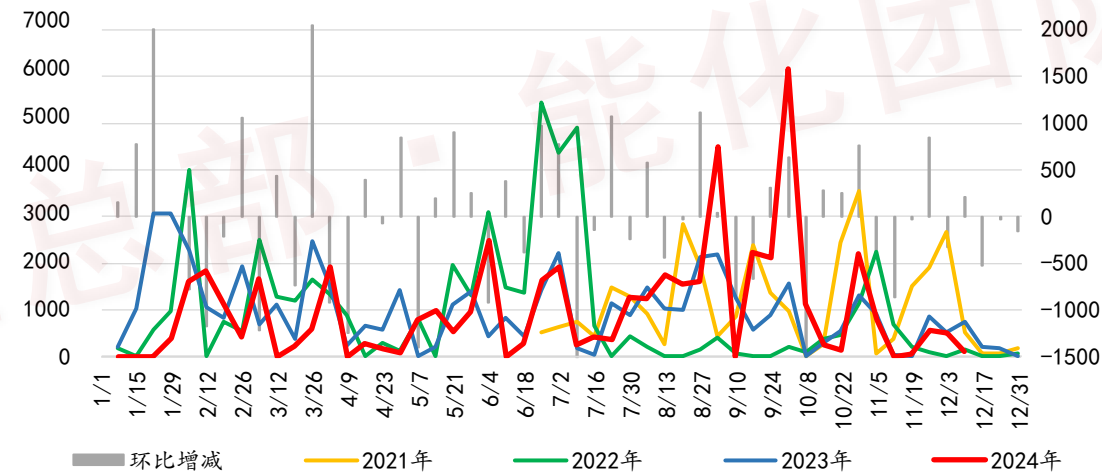
单位：亿元 地方政府再融资债券发行额：周度



单位：亿元 地方政府债券发行额：周度



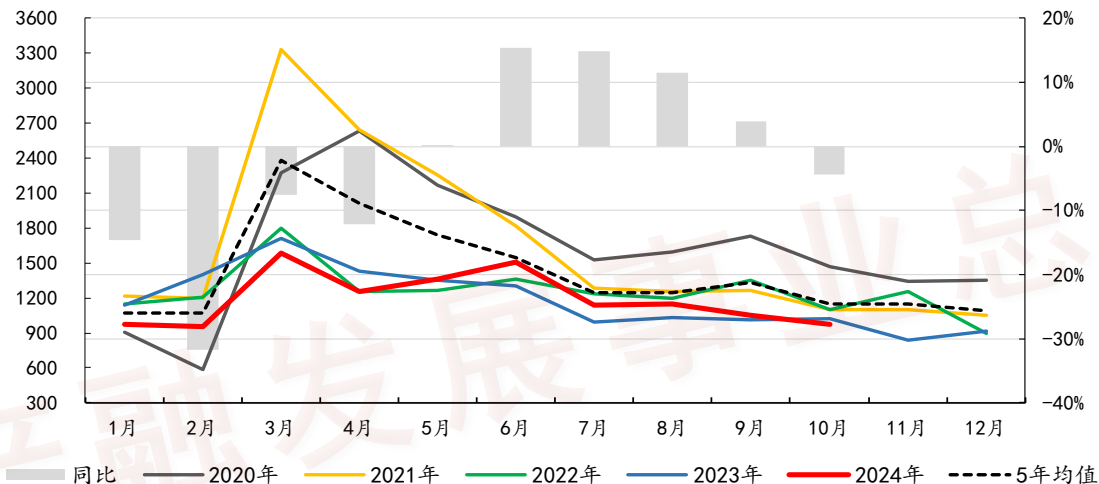
单位：亿元 地方政府新增债券发行额：周度



三、沥青需求解析—3.3沥青道路需求

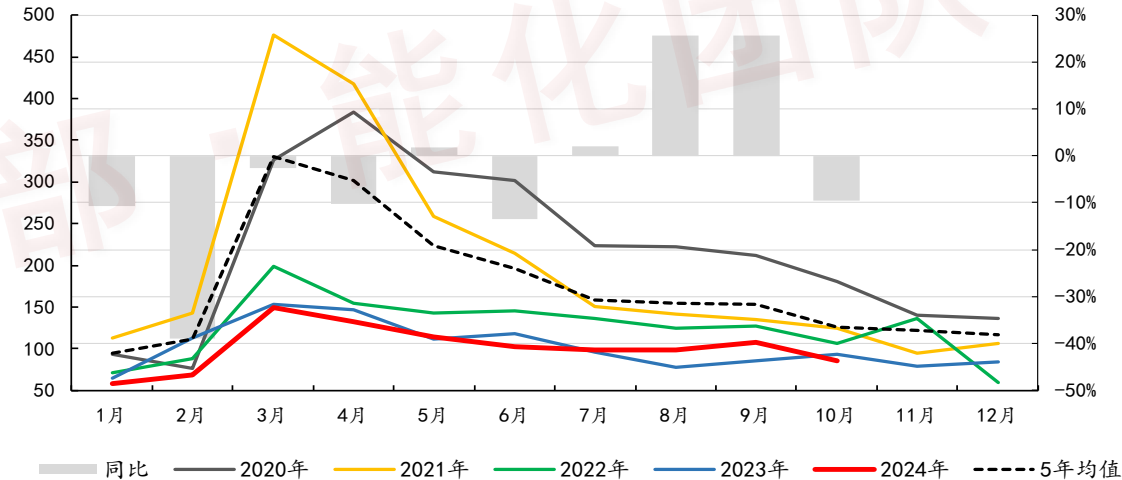
单位：台

压路机销量：当月值



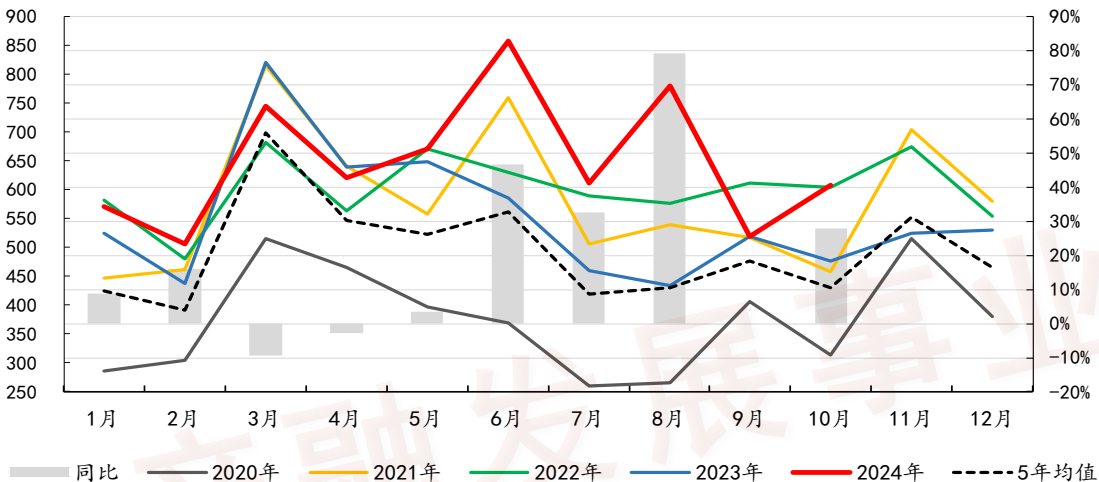
单位：台

摊铺机销量：当月值



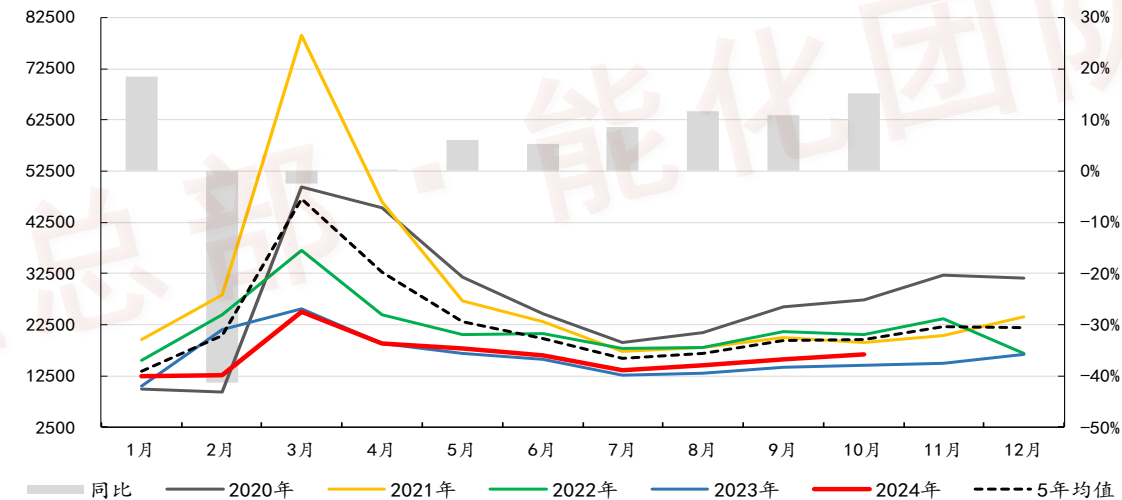
单位：台

平地机销量：当月值

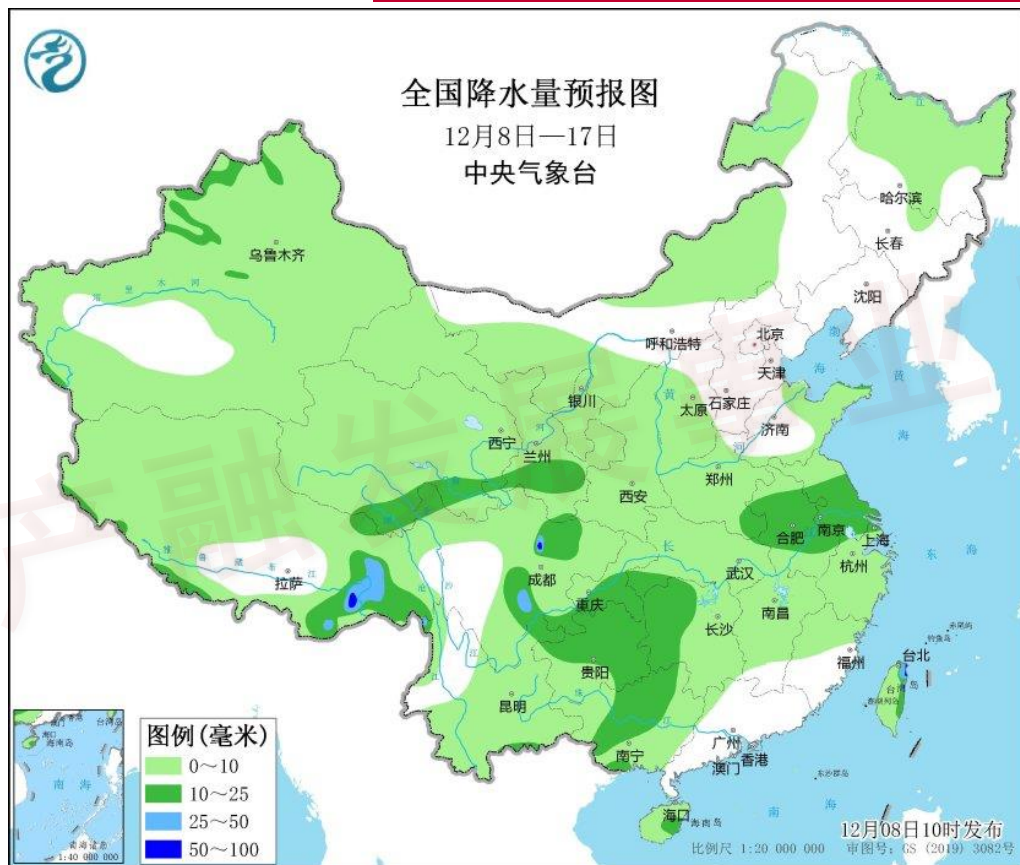


单位：台

挖掘机销量：当月值



三、沥青需求解析—3.4天气情况



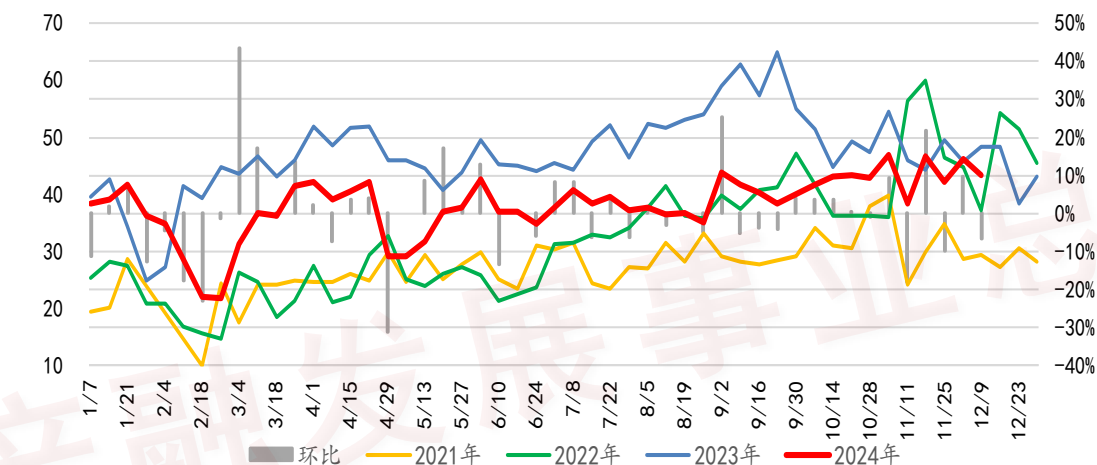
8-9日,受冷空气影响,青海东南部、新疆西部和北部、西藏南部和东部、甘肃东部等地有中到大雪,青海东南部、西藏南部和东部等地局地暴雪。

10-13日,较强冷空气将影响我国大部,气温将自北向南下降4~6℃,西北地区、华北西部和北部、内蒙古、东北地区中北部、江淮、江汉、江南东部、华南西部等地部分地区下降6~8℃,局地10℃以上;西北地区、内蒙古等地有4~5级风;西北地区东部、内蒙古中西部、川西高原、华北西部等地有小到中雪,局地大雪。

三、沥青需求解析—3.5沥青出货量

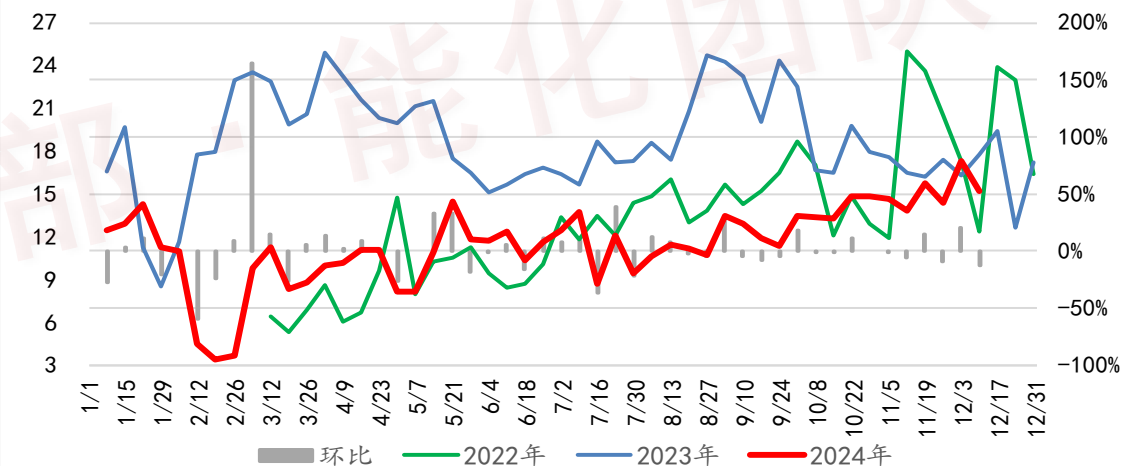
单位：万吨

沥青出货量：周度



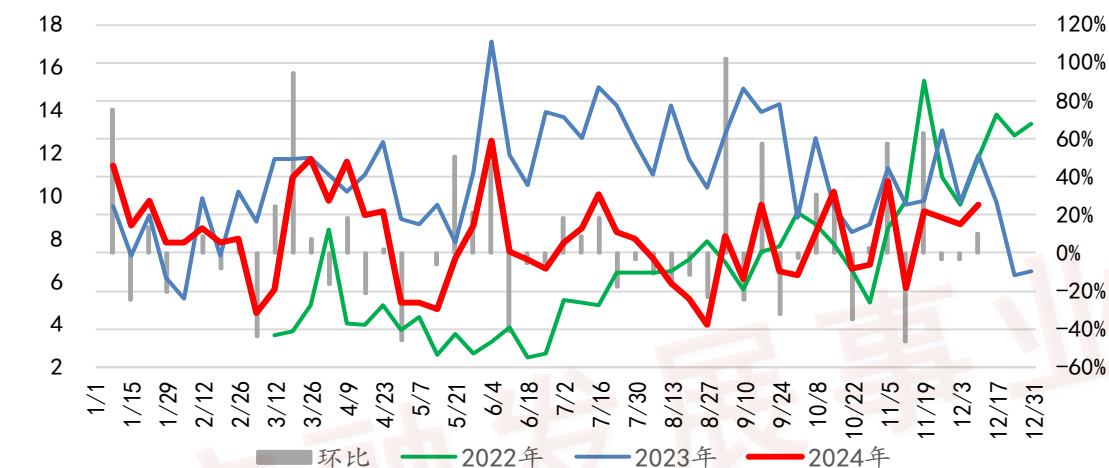
单位：万吨

山东沥青出货量：周度



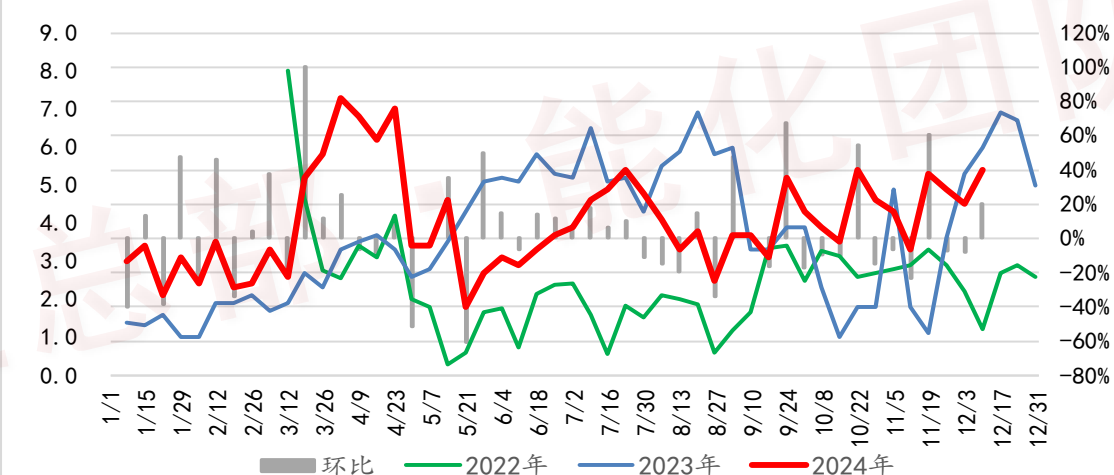
单位：万吨

华东沥青出货量：周度



单位：万吨

华南沥青出货量：周度

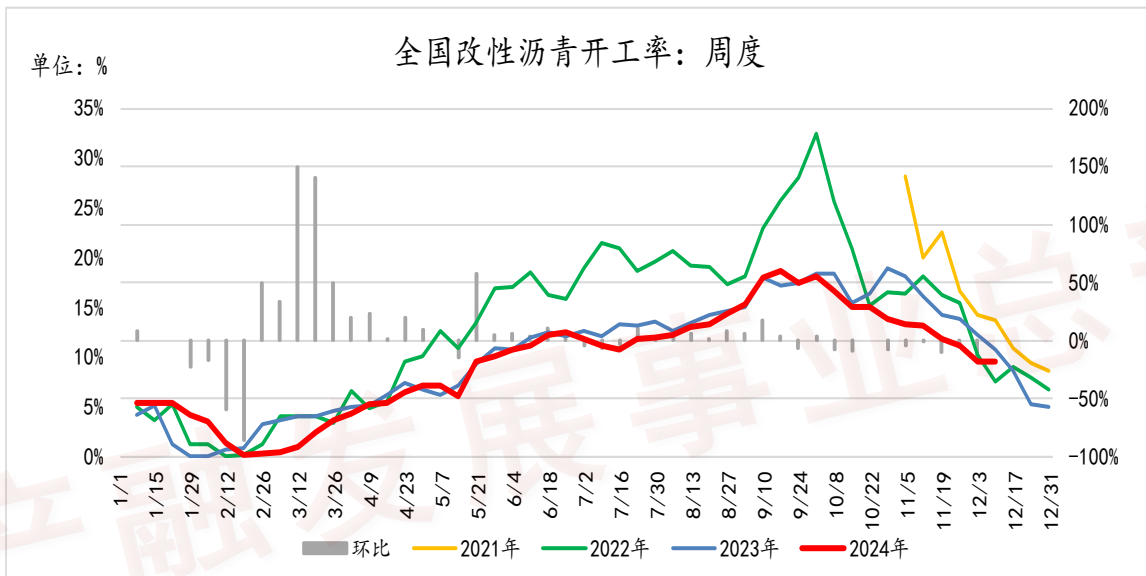


注：出货量样本企业为54家。

请务必阅读正文部分之后的免责声明部分

全部数据来源：隆众资讯，中泰期货整理

三、沥青需求解析—3.6改性沥青开工率

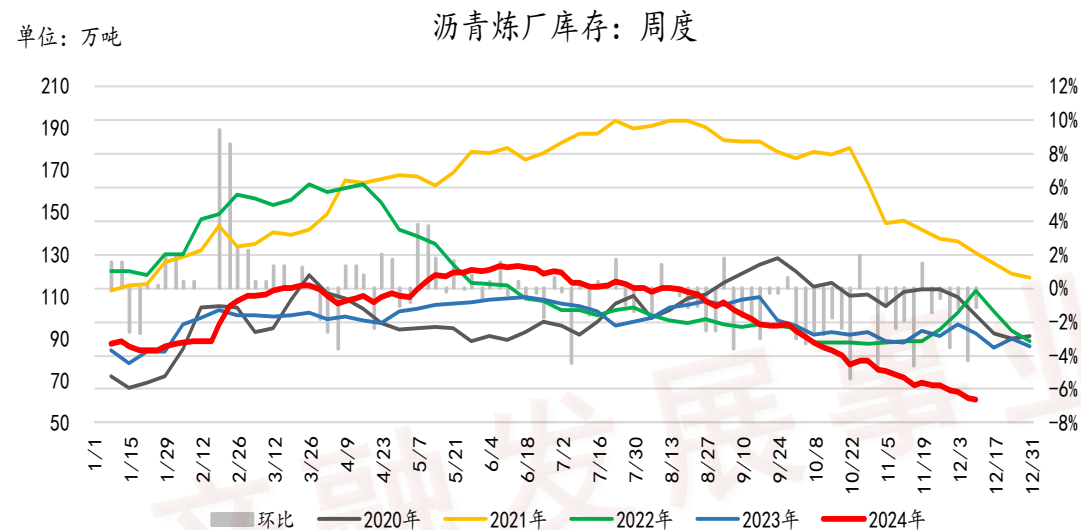
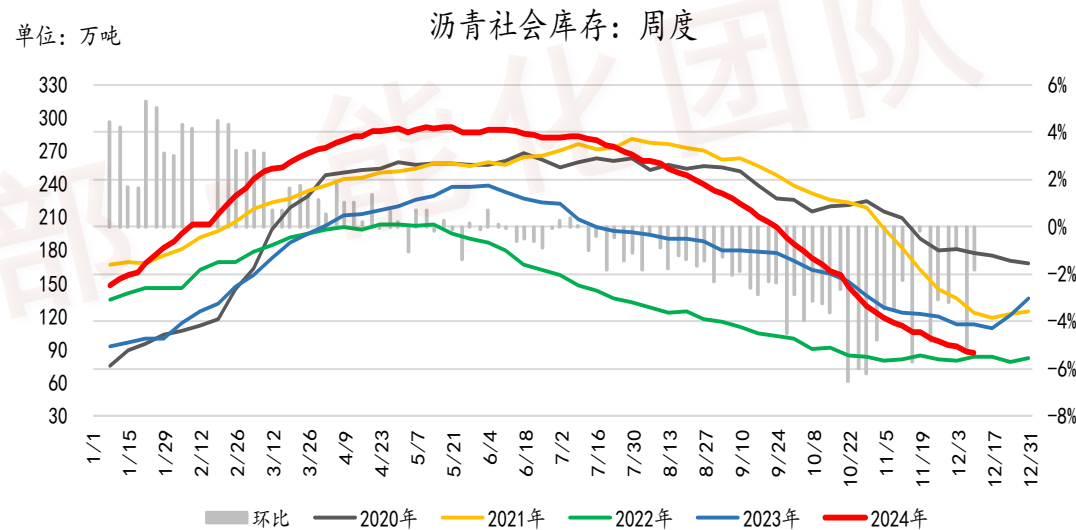
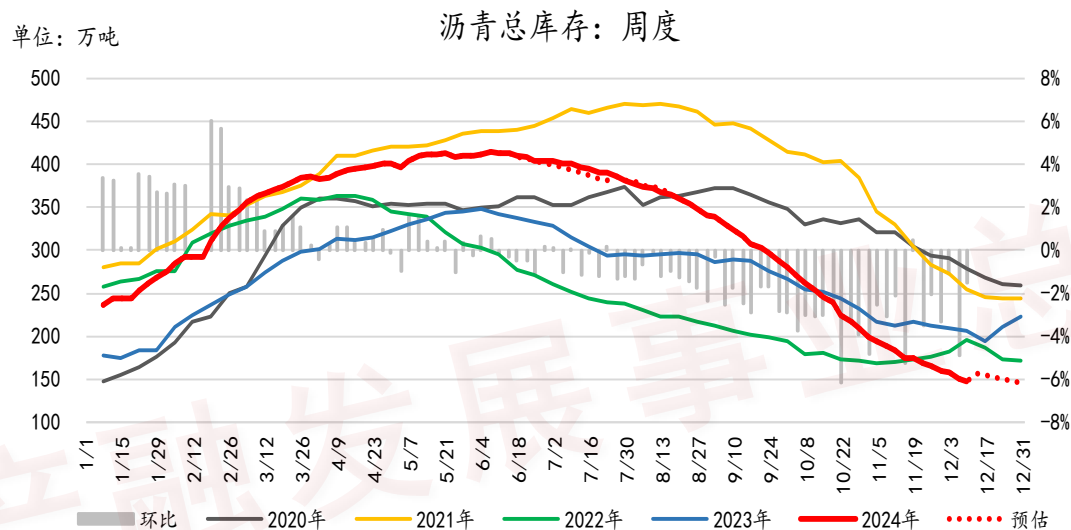




04

沥青库存解析

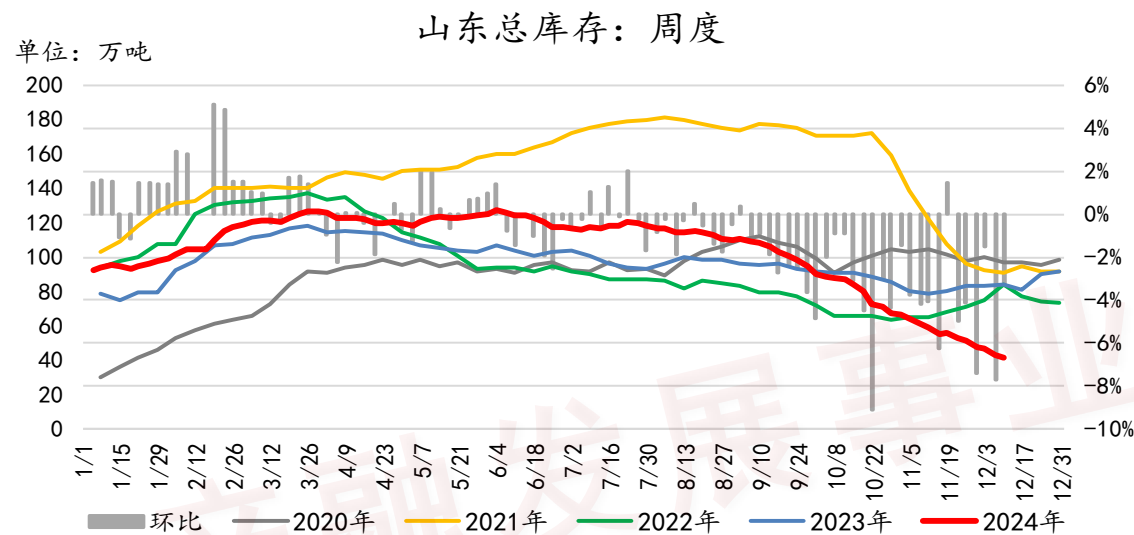
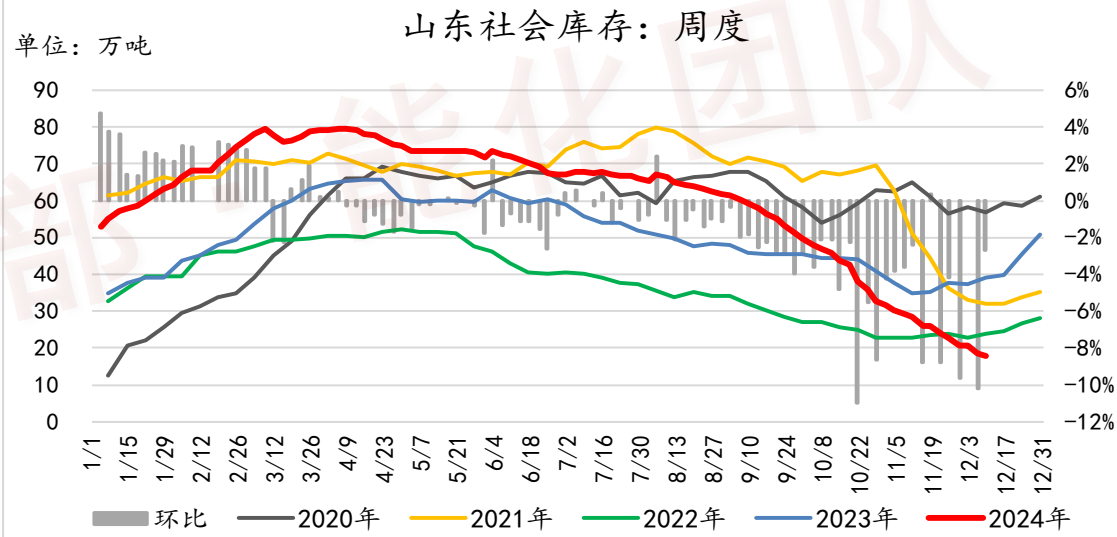
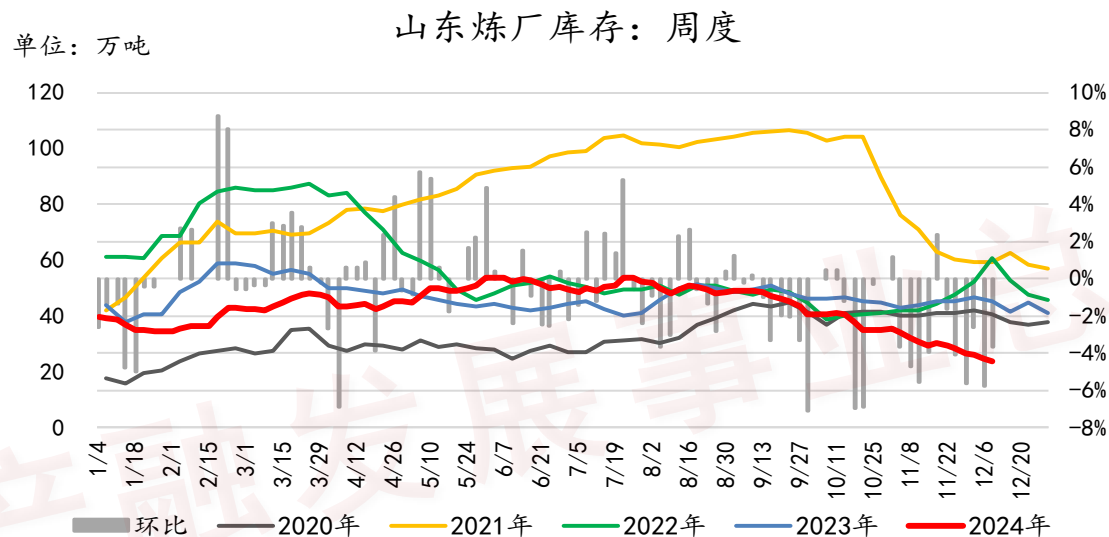
四、沥青库存解析



全部数据来源：隆众资讯，中泰期货整理

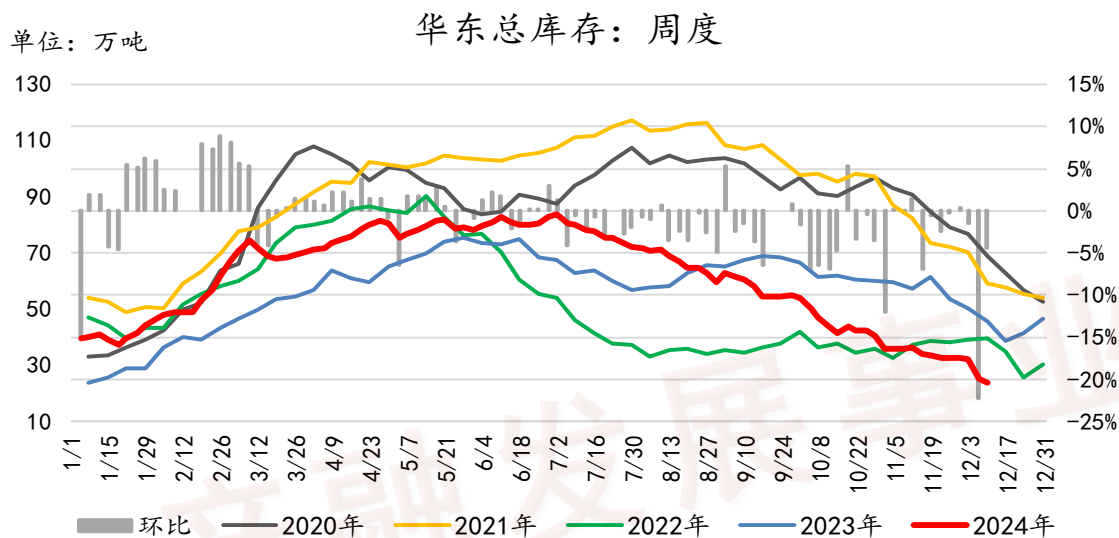
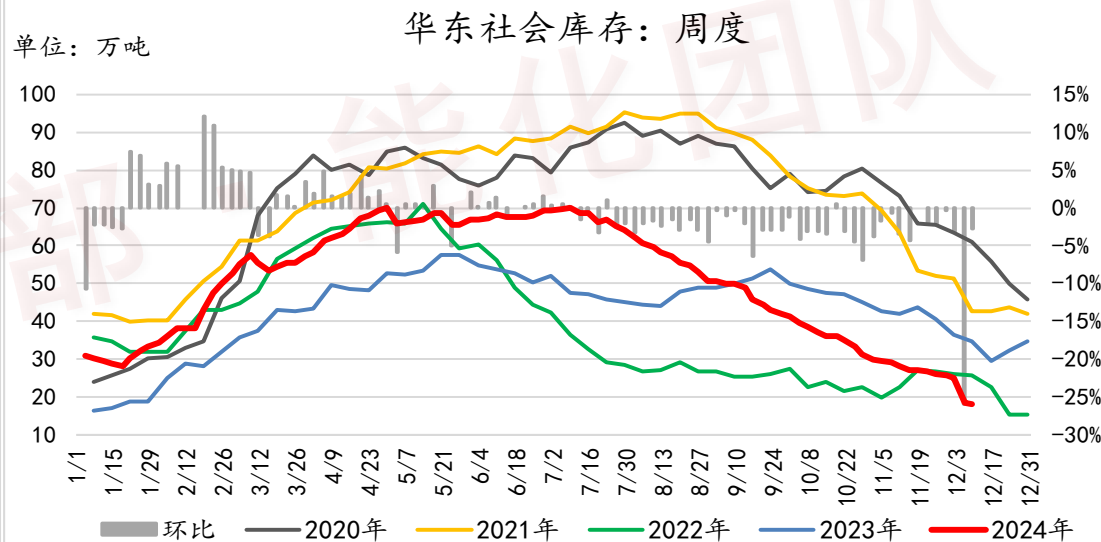
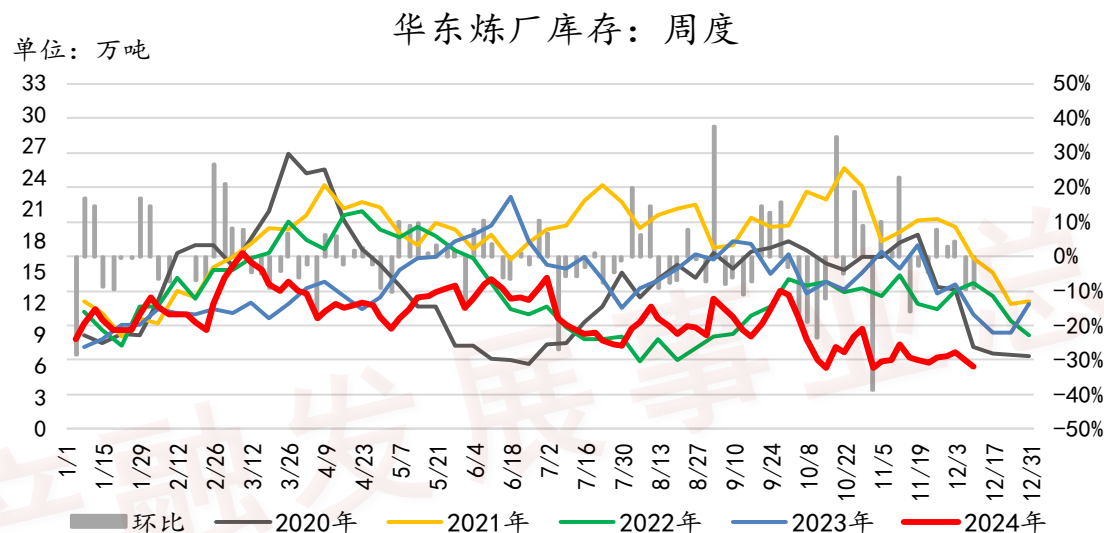
注：炼厂库存总罐容能力399万吨；
社会库存总罐容能力372.1万吨。

四、沥青库存解析



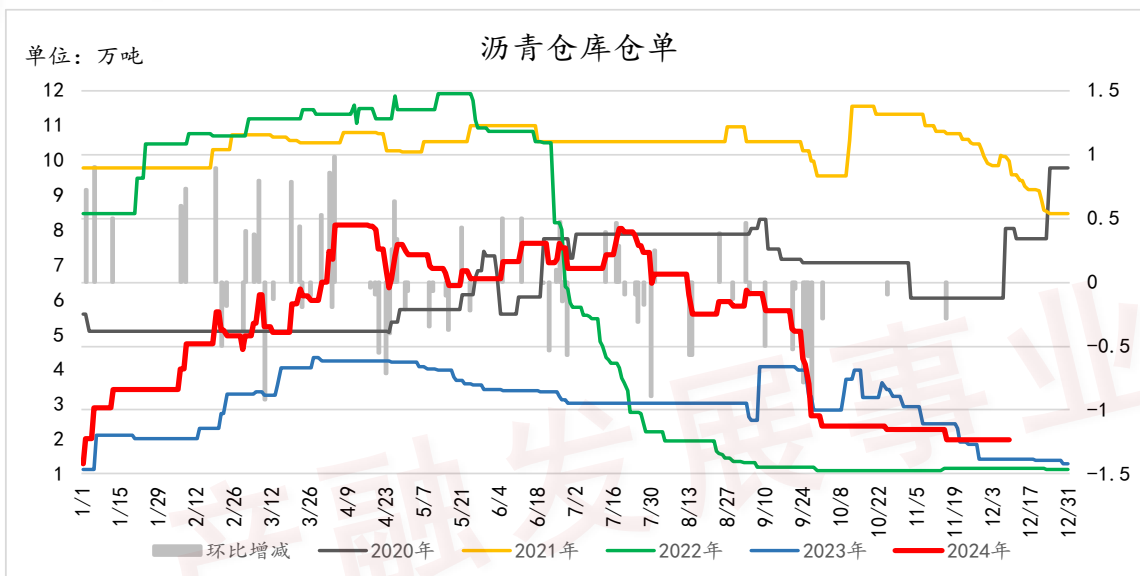
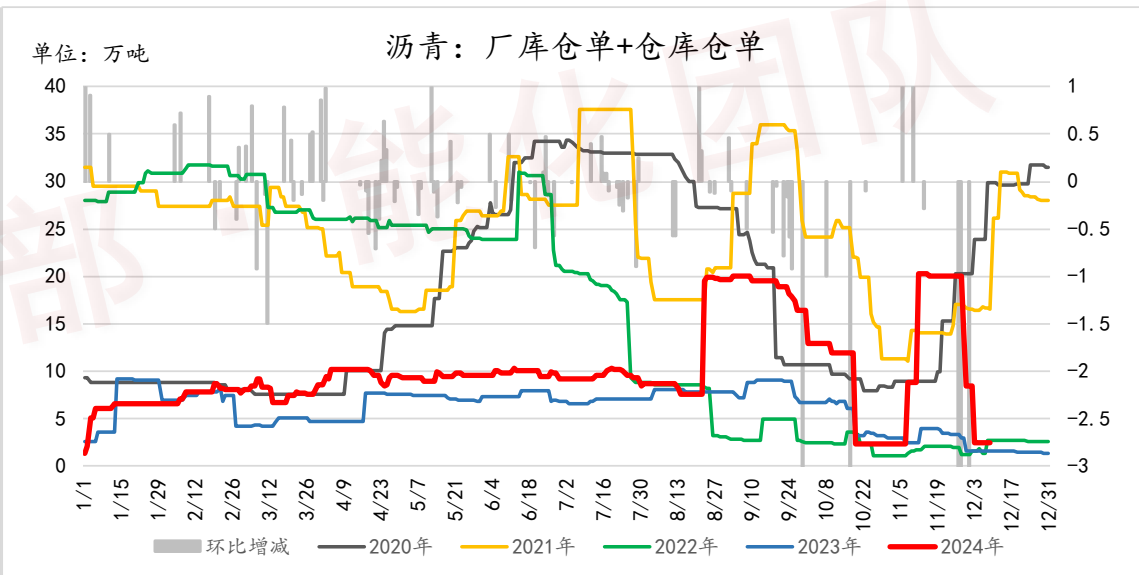
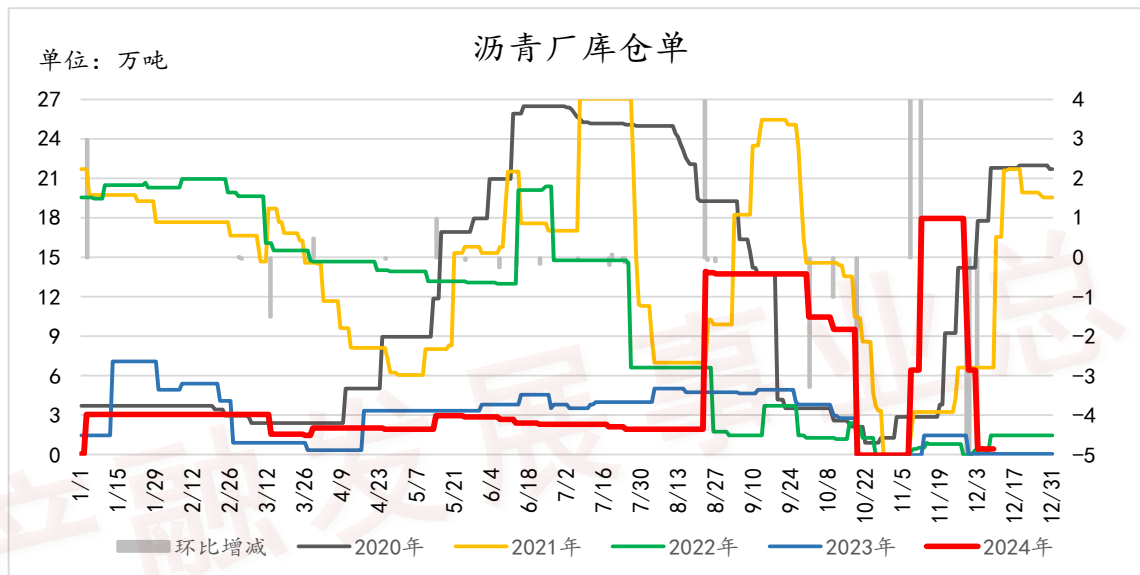
全部数据来源：隆众资讯，中泰期货整理

四、沥青库存解析



全部数据来源：隆众资讯，中泰期货整理

四、沥青库存解析—交易所仓单



全部数据来源：上海期货交易所，中泰期货整理



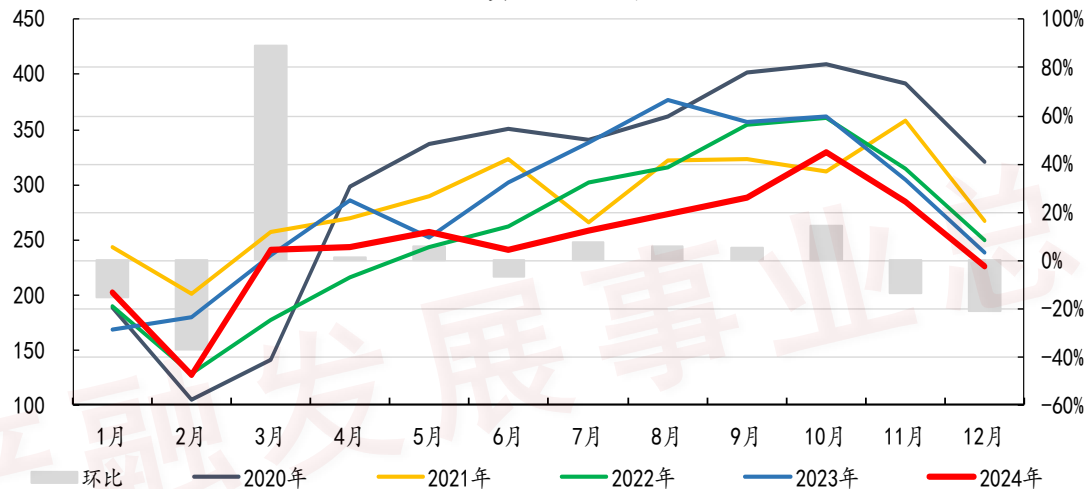
05

表观消费量

五、沥青消费量解析

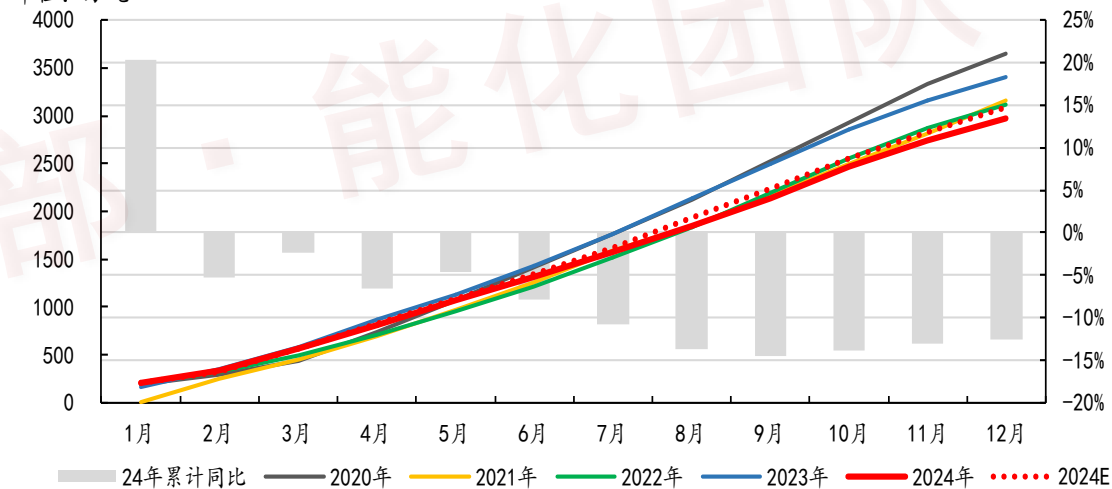
单位：万吨

表观消费量：当月值



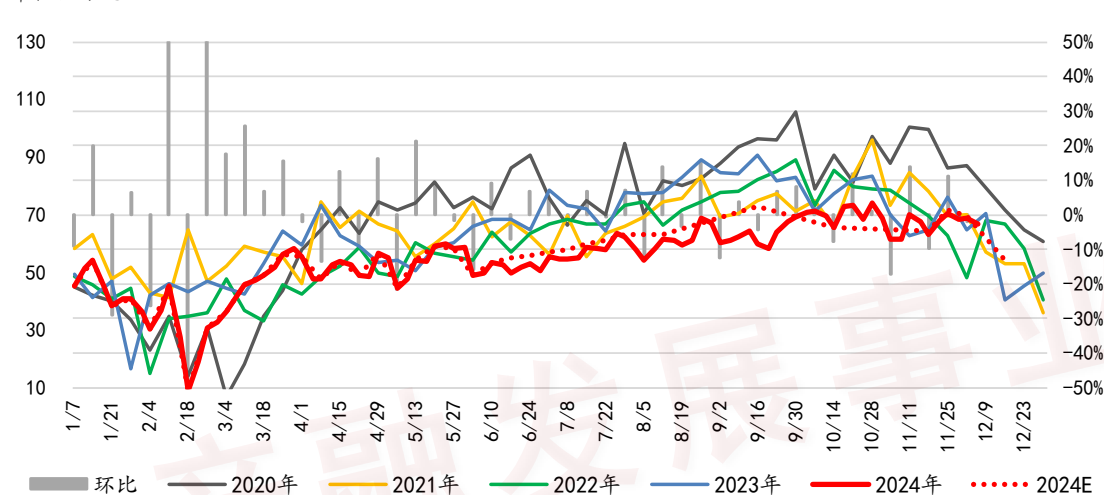
单位：万吨

表观消费量：累计值



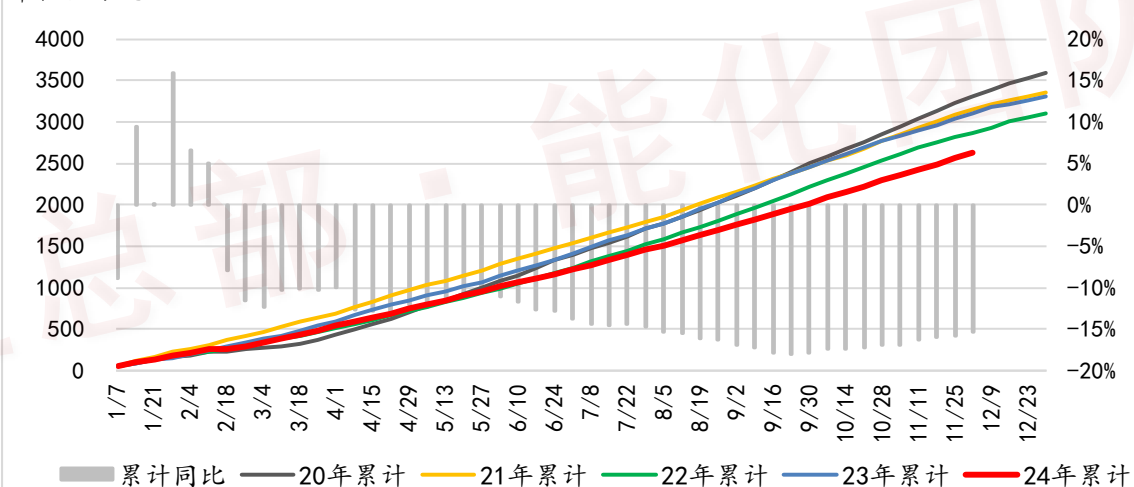
单位：万吨

表观消费量：周度



单位：万吨

表观消费量：周度累计



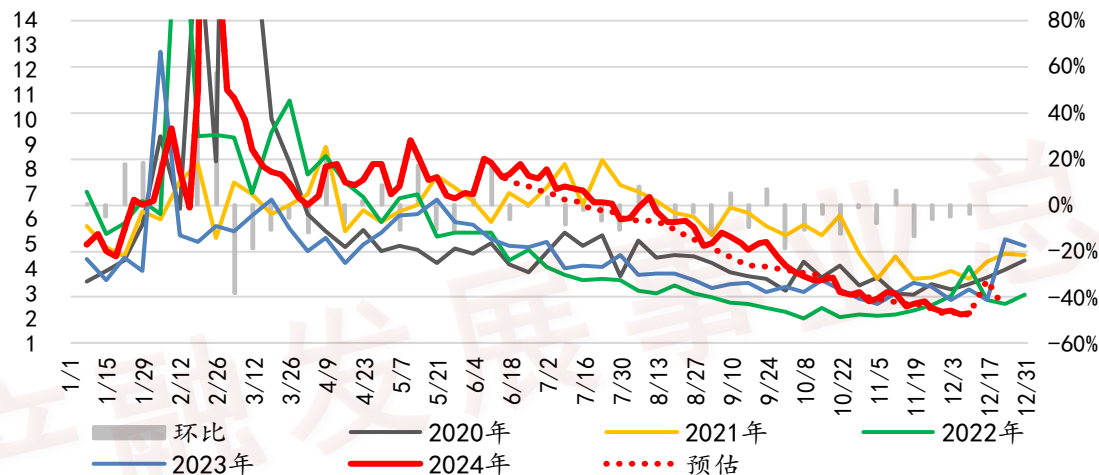


06

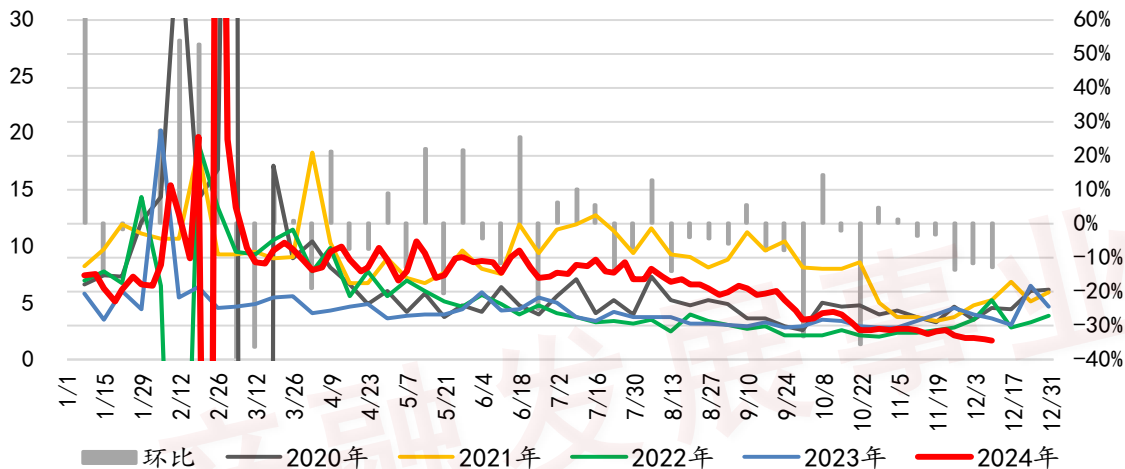
中泰沥青指数

六、中泰沥青指数

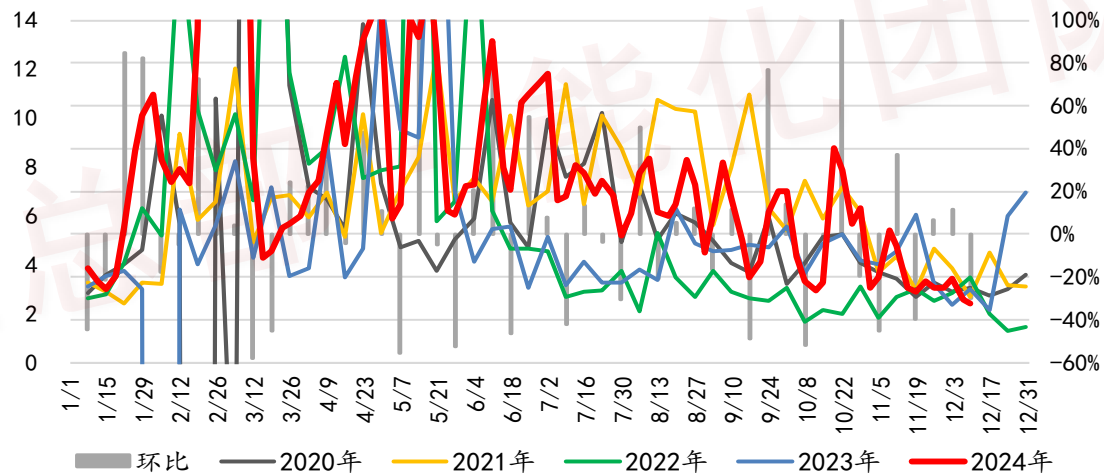
中泰沥青指数：全国周度



中泰沥青指数：山东周度

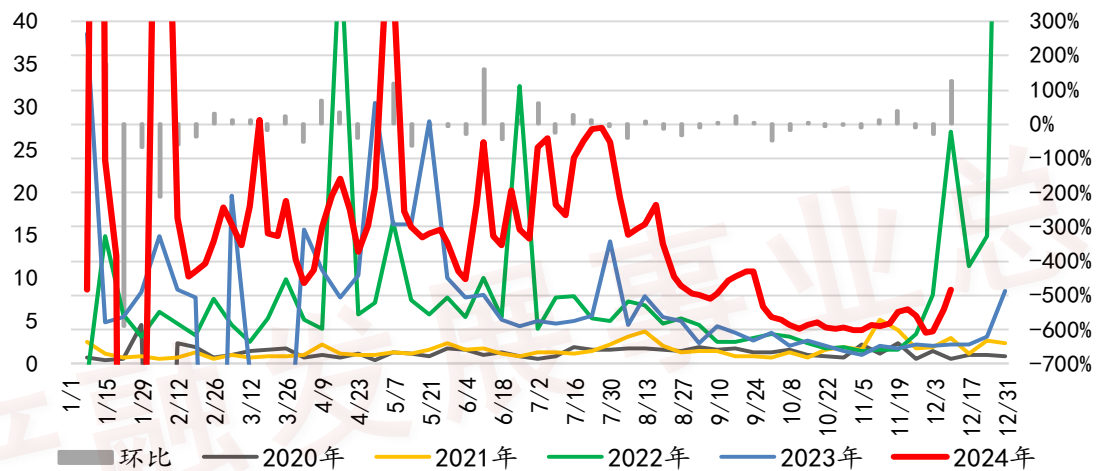


中泰沥青指数：华东周度

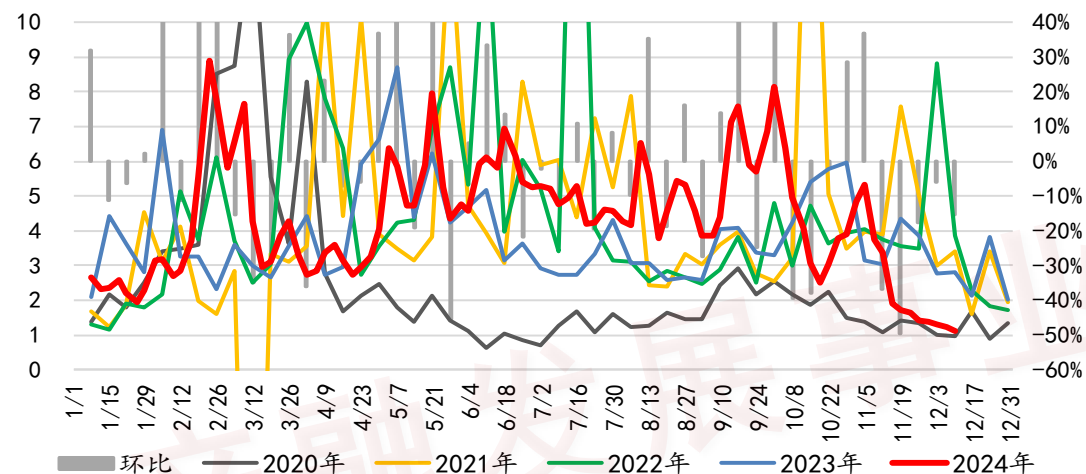


六、中泰沥青指数

中泰沥青指数：东北周度



中泰沥青指数：华南周度



沥青产业链综述

供需平衡表 (万吨)			11月25日-12月1日	12月2日-12月8日	环比	12月9日-12月15日	12月16日-12月22日	逻辑描述
供应	产量	周度总产量	58	53	-7.8%	52	52	①沥青产量回落至7.5万吨左右生产水平。 ②本周油价窄幅波动，汽油及沥青价格回升，有配额炼厂利润较好，产量处于平稳水平，沥青现货价格连续回升，意愿来看沥青生产意愿有回升。 ③主营炼厂开工率平稳，产量维持稳定。
		主营	20	21	6.0%	21	21	
		地炼	36	31	-14.5%	31	31	
		地炼稀释沥青有配额炼厂	21	18	-15.1%	23	23	
		地炼稀释沥青无配额炼厂	11	10	-5.5%	8	8	
	进口	周度总进口	5	5	0.0%	5	5	
需求	总表需		69	67	-2.5%	65	63	本周表需仍表现强势，下周随着降温，需求跟随季节性回落，未来需求增长点为山东周边地区，当前需求同比持平，需求环比基本持平，需求好于预期。
	山东表需		25	25	2.7%	21	21	
	华东表需		9	12	21.7%	9	9	
库存	总库存		158	148	-6.3%	139	132	上周降库，维持去库预期，去库速度好于预期。
	炼厂库存		65	61	-5.4%	67	67	
	社会库存		93	87	-7.0%	72	65	

免责声明及风险提示

中泰期货股份有限公司（以下简称本公司）具有中国证券监督管理委员会批准的期货交易咨询业务资格（证监许可〔2012〕112）。本报告仅限本公司客户使用。

本公司不会因接收人收到本报告而视其为客户。在任何情况下，本报告中的信息或所表述的意见并不构成对任何人的交易建议，本公司不对任何人因使用本报告中的内容所导致的损失负任何责任。市场有风险，投资需谨慎。

本报告所载的资料、观点及预测均反映了本公司在最初发布该报告当日分析师的判断，是基于本公司分析师认为可靠且已公开的信息，本公司力求但不保证这些信息的准确性和完整性，也不保证文中观点或陈述不会发生任何变更，在不同时期，本公司可在不发出通知的情况下发出与本报告所载资料、意见及推测不一致的报告，亦可因使用不同假设和标准、采用不同观点和分析方法而与本公司其他业务部门、单位或附属机构在制作类似的其他材料时所给出的意见不同或者相反。本公司并不承担提示本报告的收件人注意该等材料的责任。

本报告的知识产权归本公司所有，未经本公司书面许可，任何机构和个人不得以任何方式进行复制、传播、改编、销售、出版、广播或用作其他商业目的。如引用、刊发、转载，需征得本公司同意，并注明出处为中泰期货，且不得对本报告进行有悖原意的引用、删节和修改。

中泰期货提示您：期市有风险，入市需谨慎。