

2024 年第四次河北鸡蛋调研报告

单位：华安期货 投资咨询业务资格证监许可[2011]1776

作者：张贺泉，农产品分析师 从业/投资咨询证号：F03102813/ Z0019581

编制日期：2024 年 12 月 30 日

初审：李伟 F0283072 /Z0010384

复审：夏雨辰 F3031745/Z0014542

终审：闫丰 F0251054/Z0001643

一、调研背景

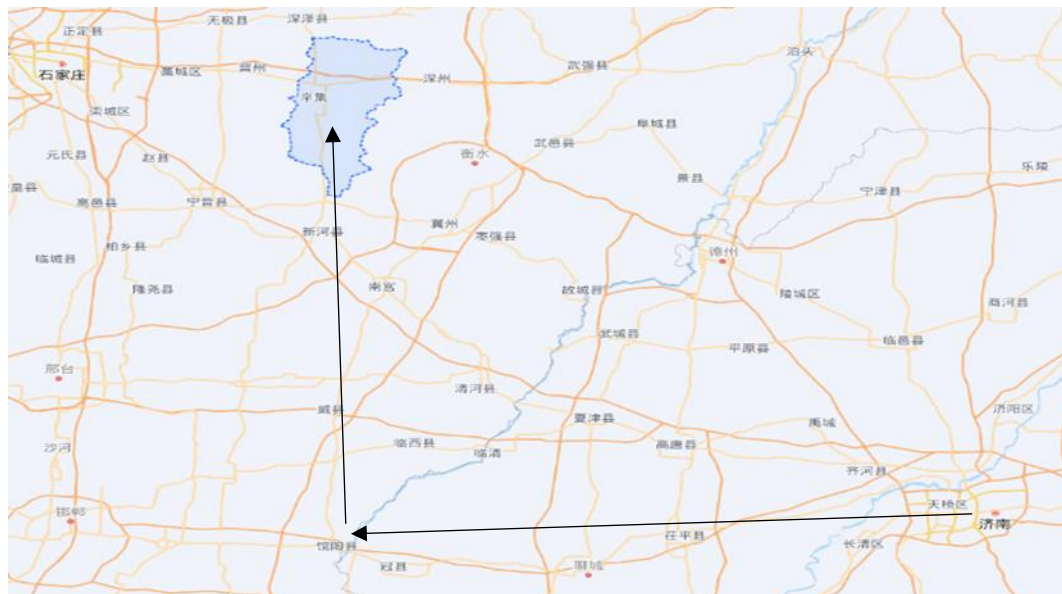
2023 年我国蛋鸡产业，全国鸡蛋产量 2940 万吨，其中河北鸡蛋产量位居全国前列，是全国鸡蛋主产区之一，而馆陶辛集地区是河北鸡蛋主要产区。因此对该地区的调研有重要意义。

本次主要对鸡蛋贸易商进行调研，以摸清贸易商走货情况、库存情况以及其对淘汰鸡情况的了解，以期为行情判断提供帮助。

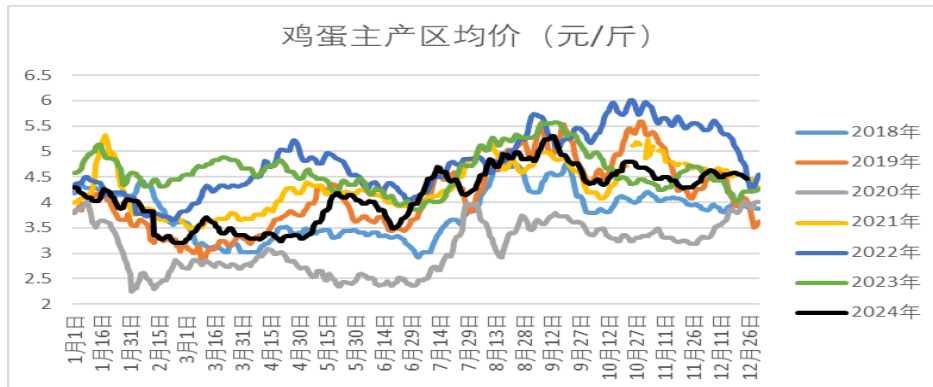
二、调研时间及路线

时间：2024.12.17-12.18

地点：河北馆陶、辛集



图表 1: 主产区鸡蛋价格 (元/斤)



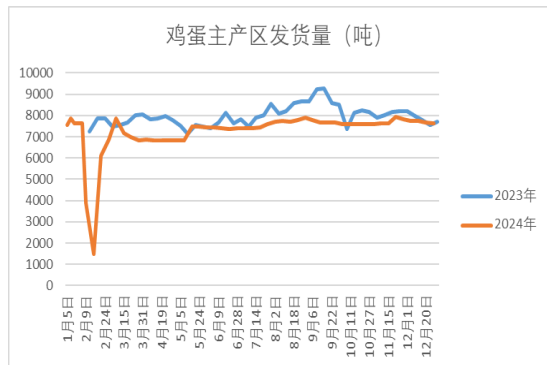
数据来源：我的农产品网；IFind

三、基本面概况

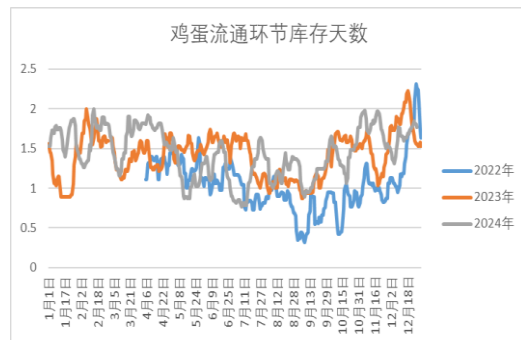
1、产区走货快，库存处于低位

根据调研反馈情况，临近年底，节日较多，目前需求较好，产区走货较快，导致产区库存较低。

图表 2：销区鸡蛋销量情况（吨）



图表 3: 鸡蛋生产库存

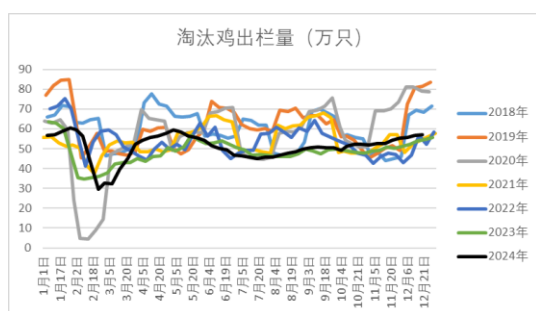


数据来源：同花顺；我的农产品网

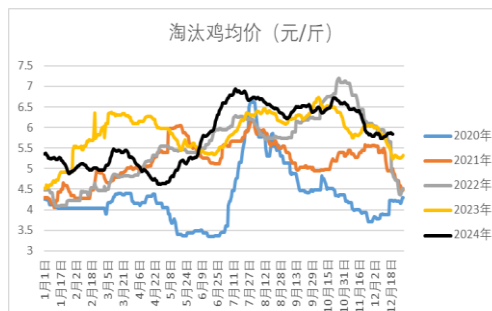
2. 临近腊月，应淘老鸡淘汰基本完成

据调研反馈，天气转凉，需求较好叠加淘汰鸡价格处于历史高位，淘汰鸡日龄上涨态势放缓，应淘老鸡淘汰基本完成。

图表 4：淘汰鸡出栏量（万只）

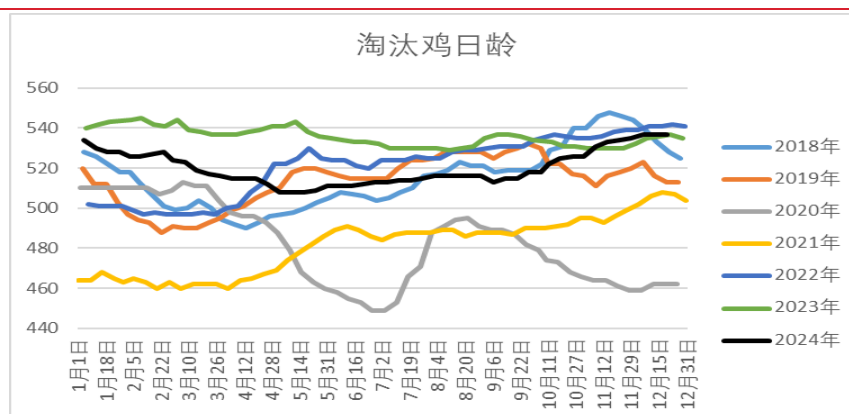


图表 5：淘汰鸡均价（元/斤）



数据来源：同花顺；我的农产品网

图表 6：淘汰鸡日龄

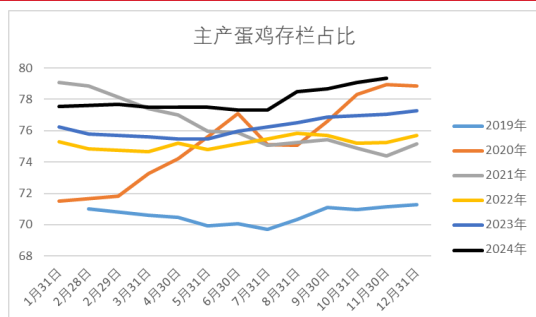


数据来源：我的农产品网；IFind

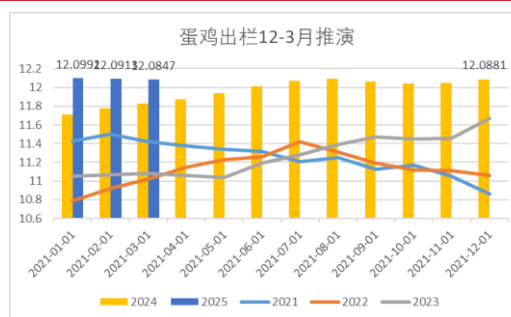
3. 远月产能压制蛋价走势

根据蛋鸡养殖周期，一般鸡苗补栏后 4 个月开始产蛋，5-8 个月后达到产蛋高峰，8 个月后达到可淘汰的阶段，按照 17 个月淘汰来推，当月蛋鸡存栏量=上个月蛋鸡存栏量+4 个月前鸡苗量-17 月前鸡苗量。根据钢联数据推演，12-3 月蛋鸡出栏依次为 12.0881 亿羽、12.0992 亿羽、12.0913 亿羽、12.0847 亿羽。从图中可以看出产能处于近年来高位，压制远月蛋价走势。

图表 7：主产蛋鸡存栏占比情况



图表 8：推演蛋鸡出栏情况



数据来源：同花顺；我的农产品网

四、行情看法

根据调研情况，当前产能宽松，叠加年前备货结束可能会导致近月价格较大幅度回落的预期，压制期价走势。

五、调研纪要

地点：河北馆陶、辛集市

贸易商 A：

走货情况：每天能走四至五挂车。

养殖端情况：据该贸易商反馈目前产蛋率正常，应淘老鸡淘汰基本完成

库存情况：当前走货快，无库存

后市看法：该贸易商认为蛋价目前以平稳为主。

贸易商 B：

走货情况：走货速度比较快

养殖端情况：从该贸易商收蛋情况来看，最近小码蛋见的多，今年因种源问题存在蛋重偏小的情况。

库存情况：当前走货快，无库存

贸易商 C

走货情况：目前走货较快。

养殖端情况：据该贸易商反馈目前应淘老鸡淘汰基本完成

库存情况：当前走货快，无库存

后市看法：该贸易商认为春节备货结束，蛋价支撑会减弱。

贸易商 D

走货情况：该贸易商有自己的分捡车间，给食品厂供货，每天走五挂车。

库存情况：当前走货快，无库存

后市看法：该贸易商认为预计春节后蛋价偏弱。

免责声明

本报告中的信息均来源于公开可获得资料，华安期货力求准确可靠，但对这些信息的准确性及完整性不做任何保证，据此投资，责任自负。本报告不构成个人投资建议，也没有考虑到个别客户特殊的投资目标、财务状况或需要。客户应考虑本报告中的任何意见或建议是否符合其特定状况。

联系我们

华安期货有限责任公司

安徽省合肥市蜀山区潜山路 190 号华邦世贸中心超高层写字楼 40、41 层

电话：0551-62832897