

# 2025 年河北鸡蛋调研报告

单位：华安期货 投资咨询业务资格证监许可[2011]1776

作者：张贺泉，农产品分析师 从业/投资咨询证号：F03102813/ Z0019581

编制日期：2025 年 2 月 18 日

初审：李伟 F0283072 /Z0010384

复审：夏雨辰 F3031745/Z0014542

终审：闫丰 F0251054/Z0001643

## 一、调研背景

2024 年我国蛋鸡产业，全国鸡蛋产量 3588 万吨，其中河北鸡蛋产量位居全国前列，是全国鸡蛋主产区之一，而馆陶地区是河北鸡蛋主要产区之一。因此对该地区的调研有重要意义。

正值春节后，本次主要对鸡蛋贸易商、冷库以及养殖户进行调研，以摸清产区贸易商库存情况、收货情况，冷库入库情况，养殖户出货意愿，淘鸡情况，以期为行情判断提供帮助。

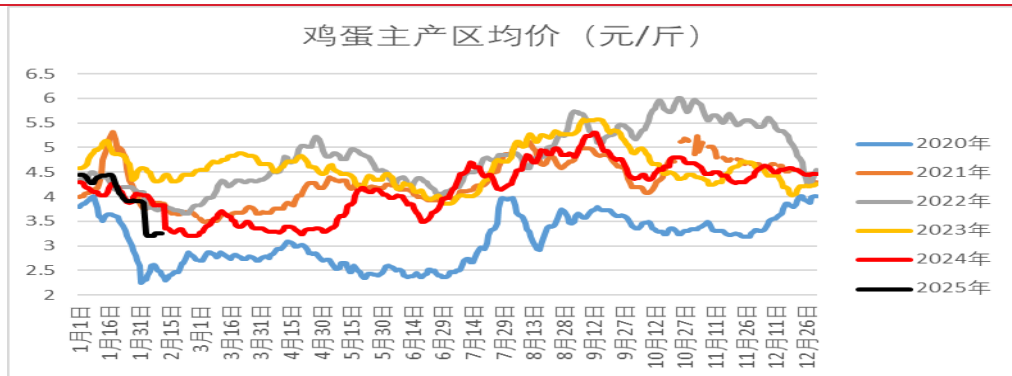
## 二、调研时间及路线

时间：2025. 2. 7-2. 8

地点：河北馆陶



图表 1：主产区鸡蛋价格（元/斤）



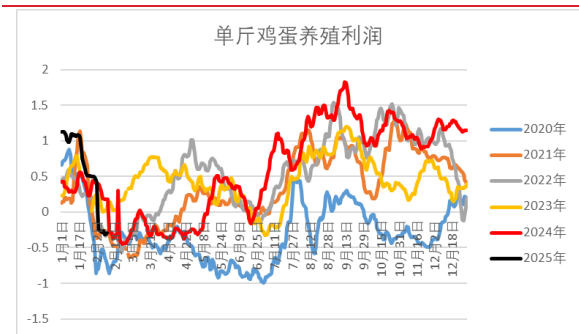
数据来源：我的农产品网；IFind；

### 三、基本面概况

#### 1、价格快速下跌引发惜售情绪，养殖端囤货抗跌

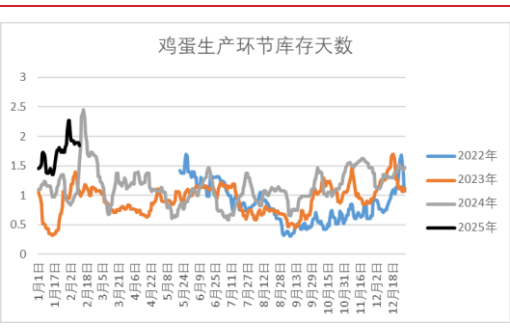
据调研反馈，由于鸡蛋价格快速下跌，叠加豆粕价格偏强，养殖利润快速下落，引发养殖户惜售情绪，养殖端囤货抗跌，导致生产端库存高企，贸易商库存较低。

图表 2：蛋鸡养殖利润（元/公斤）



数据来源：同花顺；我的农产品网；

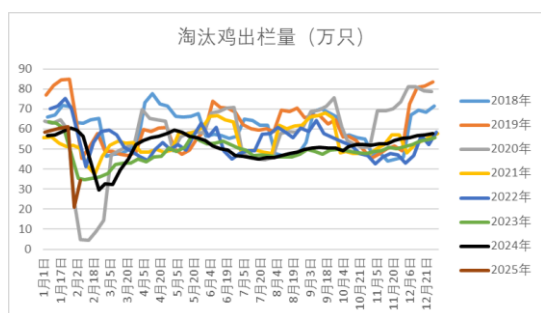
图表 3：生产端库存情况



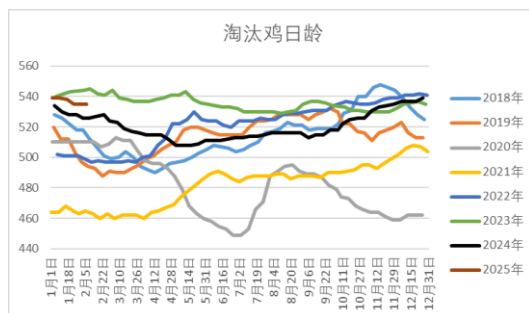
#### 2. 应淘老鸡基本完成，淘汰日龄偏高

据调研反馈，适逢春节前需求量大，淘汰鸡价格高企，应淘老鸡基本完成；但由于前期养殖利润表现良好，延淘现象比较多，淘汰鸡日龄整体偏高。

图表 4: 淘汰鸡出栏量 (万只)

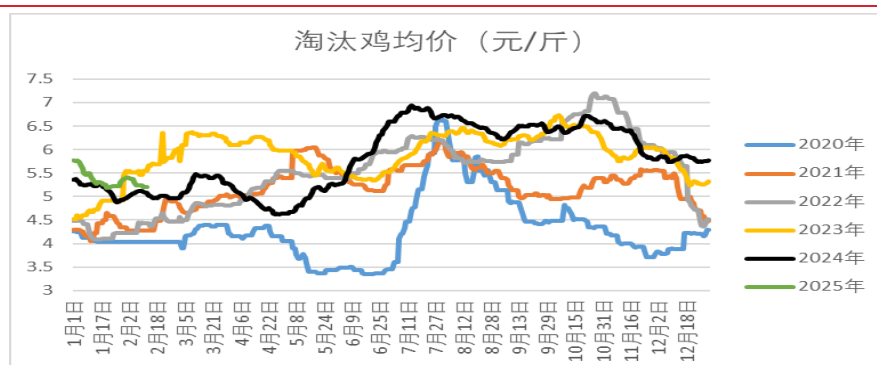


图表 5: 淘汰鸡日龄



数据来源: 同花顺; 我的农产品网

图表 6: 淘汰鸡价格 (元/斤)

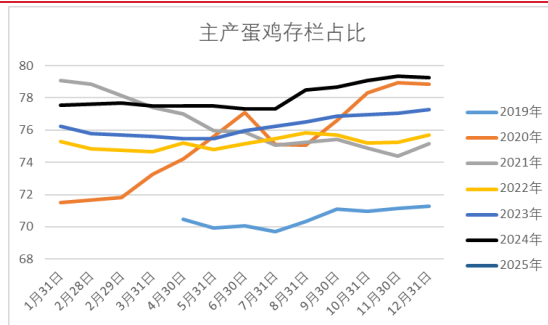


数据来源: 我的农产品网; IFind;

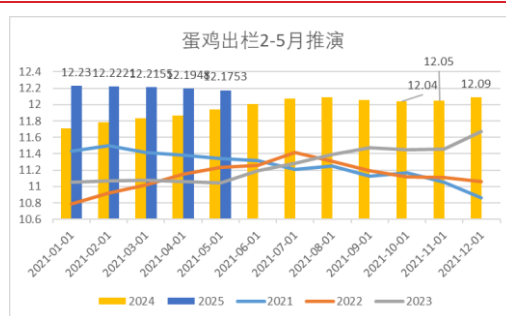
### 3、远月产能压制蛋价走势

根据蛋鸡养殖周期, 一般鸡苗补栏后 4 个月开始产蛋, 5-8 个月后达到产蛋高峰, 8 个月后达到可淘汰的阶段, 按照 17 个月淘汰来推, 当月蛋鸡存栏量=上个月蛋鸡存栏量+4 个月前鸡苗量-17 月前鸡苗量。根据钢联数据推演, 2-5 月蛋鸡出栏依次为 12.2221 亿羽、12.2155 亿羽、12.1948 亿羽、12.1753 亿羽。从图中可以看出产能处于近年来高位, 压制远月蛋价走势。

图表 7: 主产蛋鸡存栏占比情况



图表 8: 推演蛋鸡出栏情况



数据来源: 同花顺; 我的农产品网

## 四、行情看法

根据调研情况，由于节后价格快速下跌引发养殖户惜售情绪，囤货抗价，但由于鸡蛋有保存期限，叠加节后需求偏弱，产能宽松，因此难抵基本面整体偏空格局；近期饲料原料端波动较大，或传导带动蛋价，注意风险

## 五、调研纪要

**地点：**河北馆陶

**贸易商 A：**

**库存情况：**无库存

**收货情况：**养殖户有惜售情绪，很多养殖户接受不了价格低不卖货。

**冷库 A：**

**库存情况：**无库存

**入库情况：**目前仓库还没有入库情况发生，年后囤冷库行为尚未开始

**贸易商 B**

**库存情况：**无库存

**收货情况：**现货快速下跌后引发养殖户惜售情绪，部分养殖户开始囤货。

**养殖户 A**

**淘汰鸡情况：**应淘老鸡已淘汰的差不多，目前最大鸡龄达到近 550 天

**出货情况：**前期利润丰厚，节后淡季价格快速下跌，引发惜售情绪。

## 免责声明

本报告中的信息均来源于公开可获得资料，华安期货力求准确可靠，但对这些信息的准确性及完整性不做任何保证，据此投资，责任自负。本报告不构成个人投资建议，也没有考虑到个别客户特殊的投资目标、财务状况或需要。客户应考虑本报告中的任何意见或建议是否符合其特定状况。

## 联系我们

华安期货有限责任公司

安徽省合肥市蜀山区潜山路 190 号华邦世贸中心超高层写字楼 40、41 层

电话：0551-62832897

