

2024 年第二次广东鸡蛋调研报告

单位：华安期货 投资咨询业务资格证监许可[2011]1776

作者：张贺泉，农产品分析师 从业/投资咨询证号：F03102813/ Z0019581

编制日期：2024 年 12 月 23 日

初审：李伟 F0283072 /Z0010384

复审：夏雨辰 F3031745/Z0014542

终审：闫丰 F0251054/Z0001643

一、调研背景

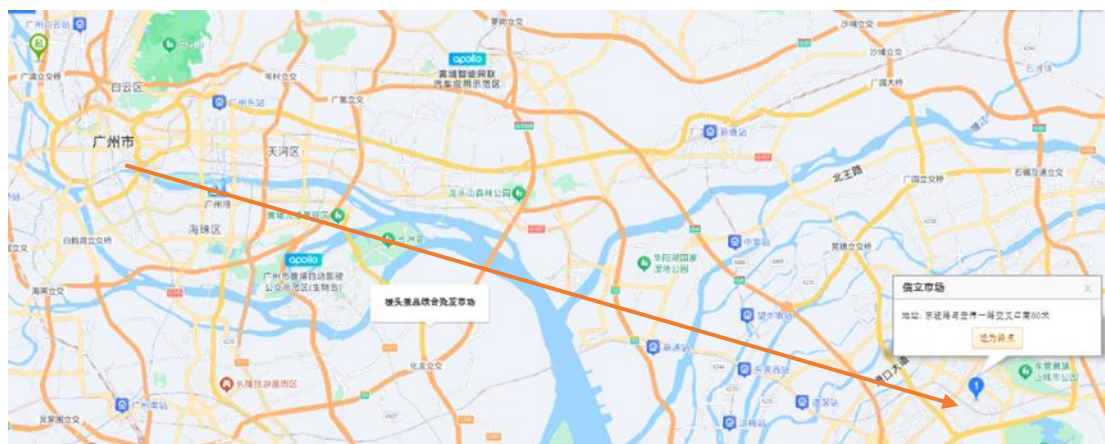
广州槎头蛋品市场、东莞信立农贸市场是华南地区主要蛋品交易流通市场。也是全国最大的鸡蛋流通集散地之一，辐射区域能达到珠三角以及临近省份，因此对这两个市场调研有重要意义。

本次主要对鸡蛋贸易商进行调研，以摸清其走货情况、对产能了解情况以及对后市的看法，以此为行情判断提供帮助。

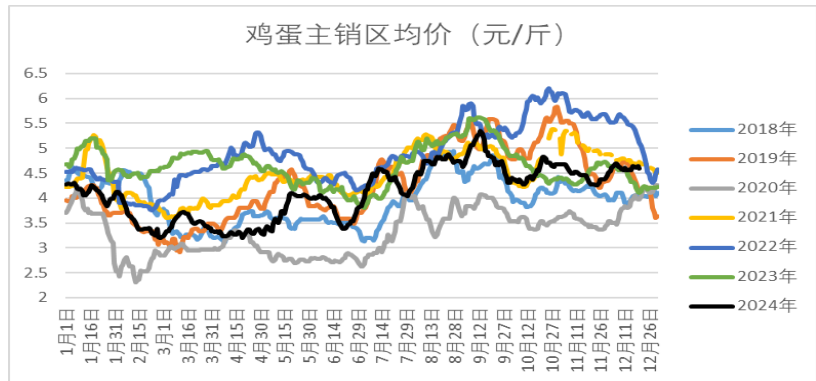
二、调研时间及路线

时间：2024.12.7-12.8

地点：广州槎头蛋品综合批发市场、东莞信立农贸市场



图表 1：主销区鸡蛋价格（元/斤）



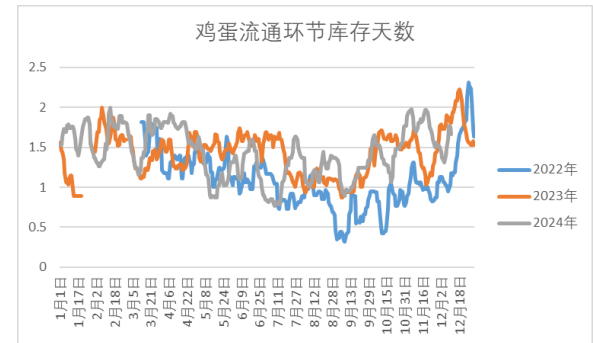
数据来源：我的农产品网；IFind；卓创

三、基本面概况

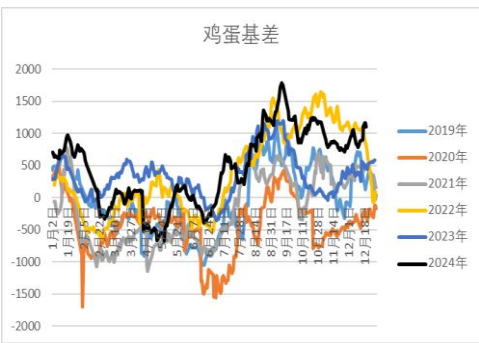
1、基差处于历史高位，支撑近月蛋价

目前鸡蛋走货量尚可，鸡蛋产区流通库存下滑，叠加近期天气降温幅度较大，增加了鸡蛋保存天数，也加大了贸易商议价的底气。有效支撑了现货价格，鸡蛋现货价格相较于期货价格坚挺，鸡蛋基差处于历史高位，有效支撑了近月期价。

图表 2：鸡蛋流通环节库存



图表 3：鸡蛋基差（吨）

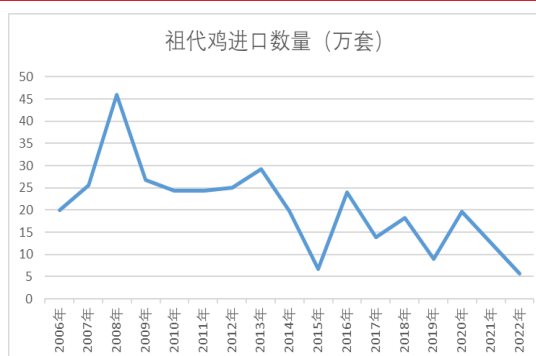


数据来源：华安期货研究院；同花顺WIND；我的农产品网

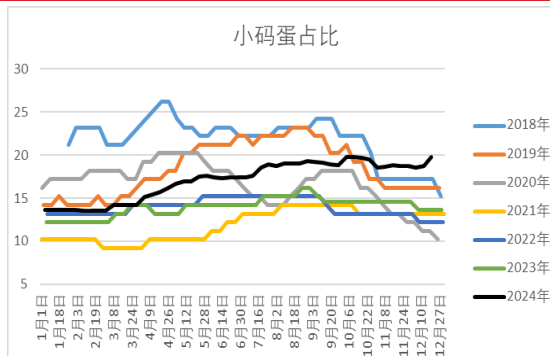
2. 祖代鸡种源问题，蛋码偏小影响供应

根据调研反馈情况，由于近三年没有从国外引进祖代鸡，种源问题影响，今年普遍存在蛋码偏小问题，影响部分供应，也是今年现货价格相对坚挺的一个原因。

图表 4：祖代鸡进口数量（万套）



图表 5：小码蛋占比情况



数据来源：同花顺；我的农产品网；卓创

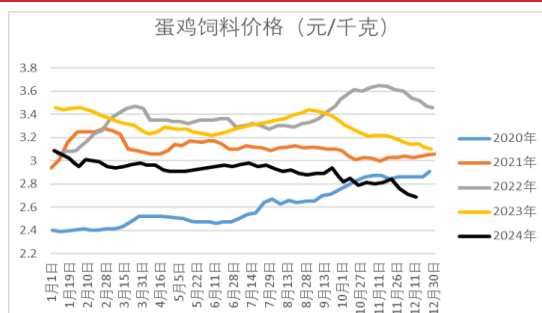
3. 利润刺激，养殖端补栏情绪较好

饲料成本占总成本的 70%以上，是决定鸡蛋价格的主要成本。其中，玉米和豆粕是鸡饲料中能量和蛋白质营养的主要构成原料，分别占全价料(蛋鸡料)的 60-65%和 20-25%；玉米和豆粕价格今年表现比较低迷，导致蛋鸡饲料价格较低，养殖利润表现较好，产区养殖户补栏情绪高涨，鸡苗价格处于历史高位，增加了后市供应，压制远月期价走势。

图表 6：蛋鸡养殖利润（元/斤）

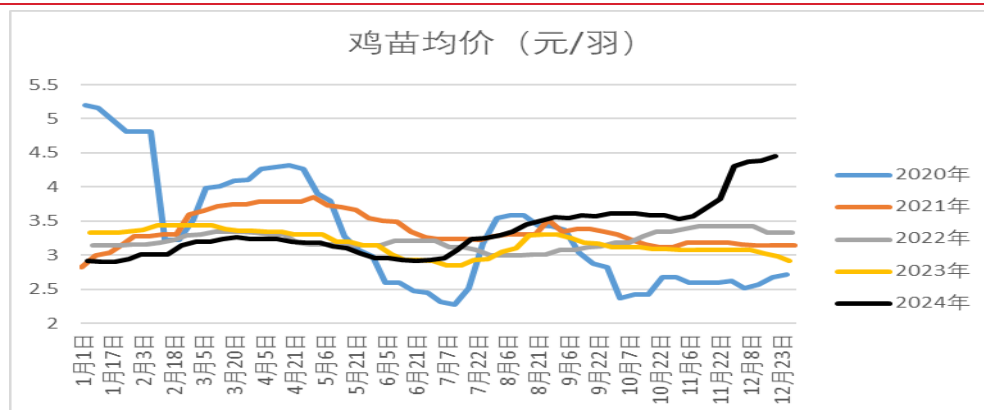


图表 7：蛋鸡饲料价格（元/公斤）



数据来源：同花顺；我的农产品网；卓创

图表 8：鸡苗价格

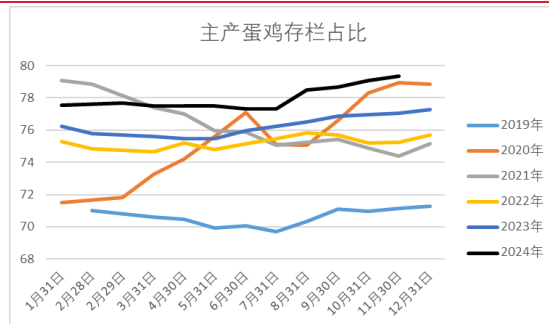


数据来源：我的农产品网；IFind；卓创

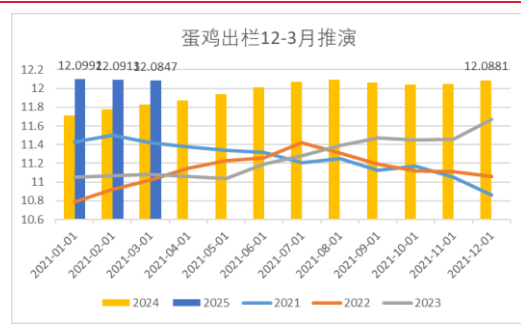
4、远月产能压制蛋价走势

根据蛋鸡养殖周期，一般鸡苗补栏后 4 个月开始产蛋，5-8 个月后达到产蛋高峰，8 个月后达到可淘汰的阶段，按照 17 个月淘汰来推，当月蛋鸡存栏量=上个月蛋鸡存栏量+4 个月前鸡苗量-17 月前鸡苗量。根据钢联数据推演，12-3 月蛋鸡出栏依次为 12.0881 亿羽、12.0992 亿羽、12.0913 亿羽、12.0847 亿羽。从图中可以看出产能处于近年来高位，压制远月蛋价走势。

图表 9：主产蛋鸡存栏占比情况



图表 10：推演蛋鸡出栏情况



数据来源：同花顺；我的农产品网；卓创

四、行情看法

根据调研情况，普遍反映由于祖代鸡种源问题，导致产蛋码小，产蛋率低，缩减部分供应，预计年前现货价格坚挺，进而支撑鸡蛋近月期货价格。由于养殖利润较好，市场补栏情绪浓厚，预计远月供应宽松，压制远月期货走势，鸡蛋市场仍将持续近强远弱的正套逻辑。

五、调研纪要

地点：广州槎头蛋品市场

贸易商 A：

走货情况：现在贸易量减少很多，只保留精品蛋贸易，一天大概两挂车

对产能看法：目前综合来看，全国蛋鸡的主产区都是在扩栏的，只有黑龙江和吉林是减栏，并且有些原来的栏位进行了改进改为 H 栏，是变相的扩栏。

其他情况：认为今年蛋价比较高的原因是产蛋率问题，近三年没有从国外引进祖代鸡，导致产蛋率下降。因为订不到鸡苗，很多大的鸡场在今年 6 月份是换羽。今年鸡蛋个头存在不大的情况，蛋重因为种源问题，往年食品厂是要 47 码蛋，今年 41 码以上的就要。

地点：东莞信立市场

贸易商 B:

走货情况：一天一挂车，品质为普通蛋。

后市看法：年后蛋价看回落，种源问题导致产蛋问题。当价格倒挂，有价格优势时，周边城市会来东莞调货。

贸易商 C

走货情况：每天量不大，一挂车，主要走精品蛋。

对产能看法：觉得是真实产能并没有那么大，现在的蛋价高确实是产能不足，需求上没有变化。

后市看法：认为产能宽松如果属实，节后蛋价会比较低，但根据现在的情况来看，其认为产能有问题，年后价格不会太低。

贸易商 D

走货情况：每天大概走五挂车，代销粉蛋为主。

后市看法：认为年后价格较低，如果预期实现，年后会存冷库蛋。

免责声明

本报告中的信息均来源于公开可获得资料，华安期货力求准确可靠，但对这些信息的准确性及完整性不做任何保证，据此投资，责任自负。本报告不构成个人投资建议，也没有考虑到个别客户特殊的投资目标、财务状况或需要。客户应考虑本报告中的任何意见或建议是否符合其特定状况。

联系我们

华安期货有限责任公司

安徽省合肥市蜀山区潜山路 190 号华邦世贸中心超高层写字楼 40、41 层

电话：0551-62832897

