

# 聚烯烃行情回顾与展望

王君

# Contents

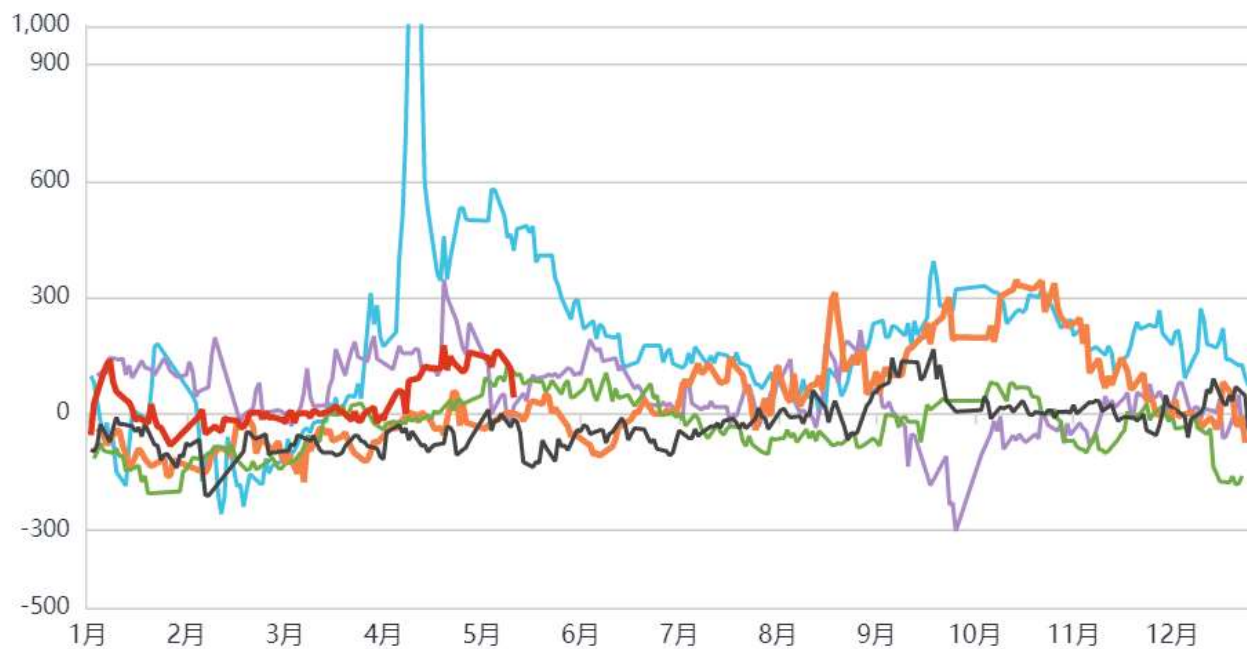
## 目录

- 01 行情回顾
- 02 价差与利润
- 03 供需数据
- 04 库存

# 行情回顾

PP主力基差季节性

● 2020 ● 2021 ● 2022 ● 2023 ● 2024 ● 2025



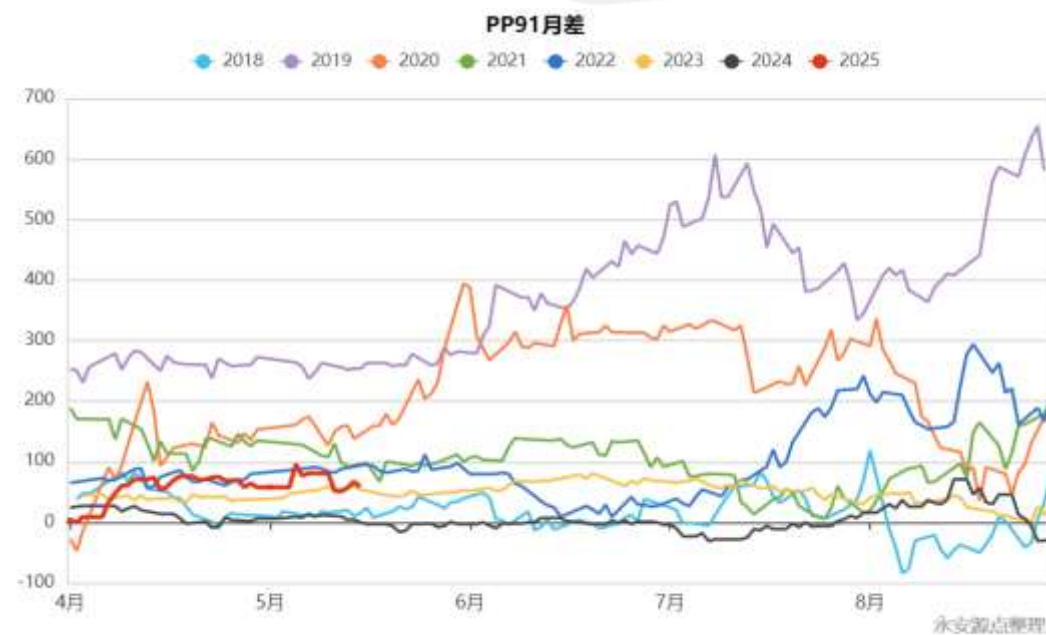
PP国内价格1

● PP 价格 华东 ● PP 价格 华北 ● PP 价格 华南



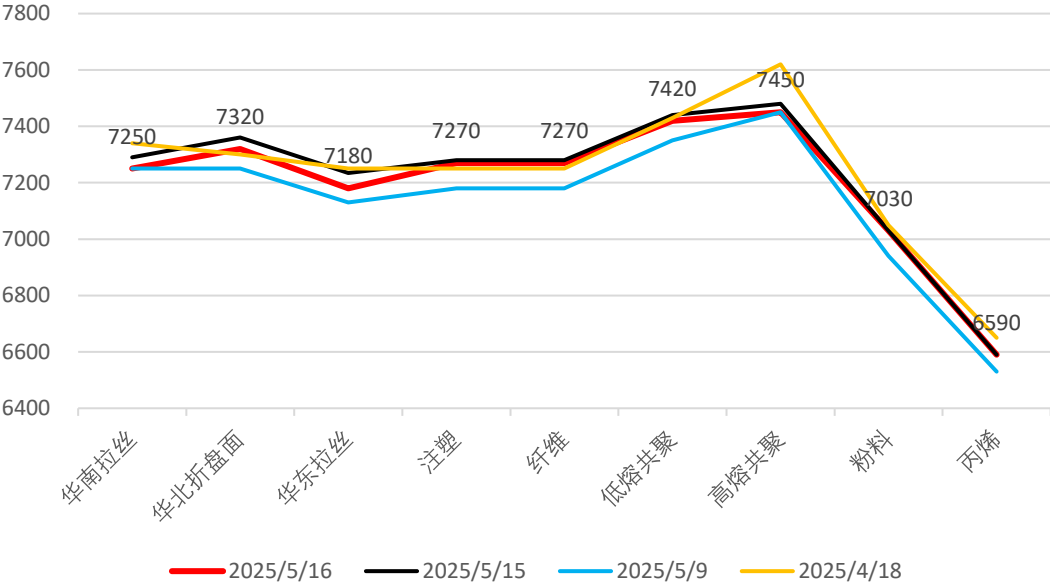
## 02 价差与利润

# 基差

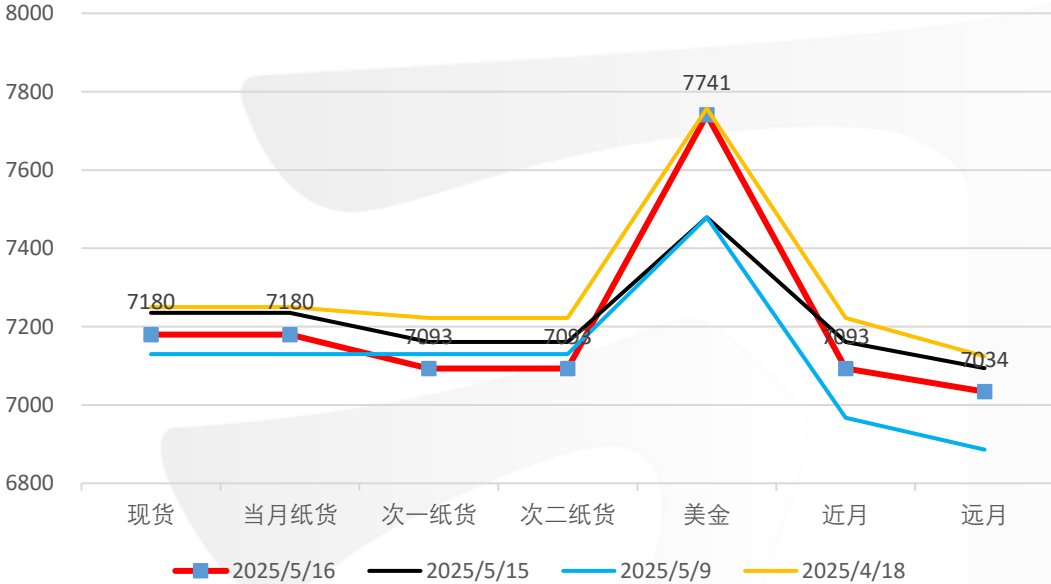


# PP价格结构

PP价格结构

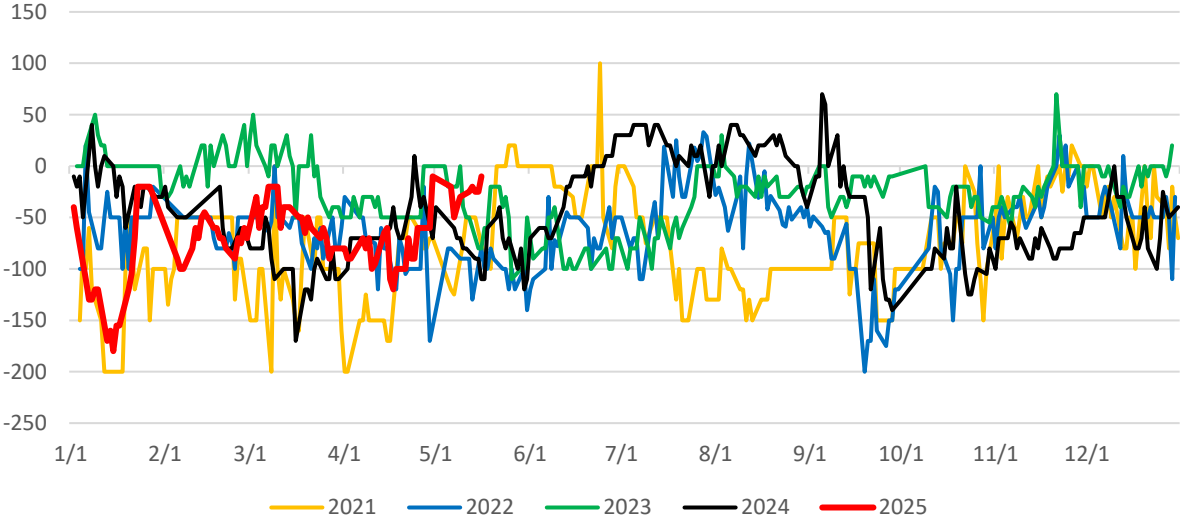


PP价格结构

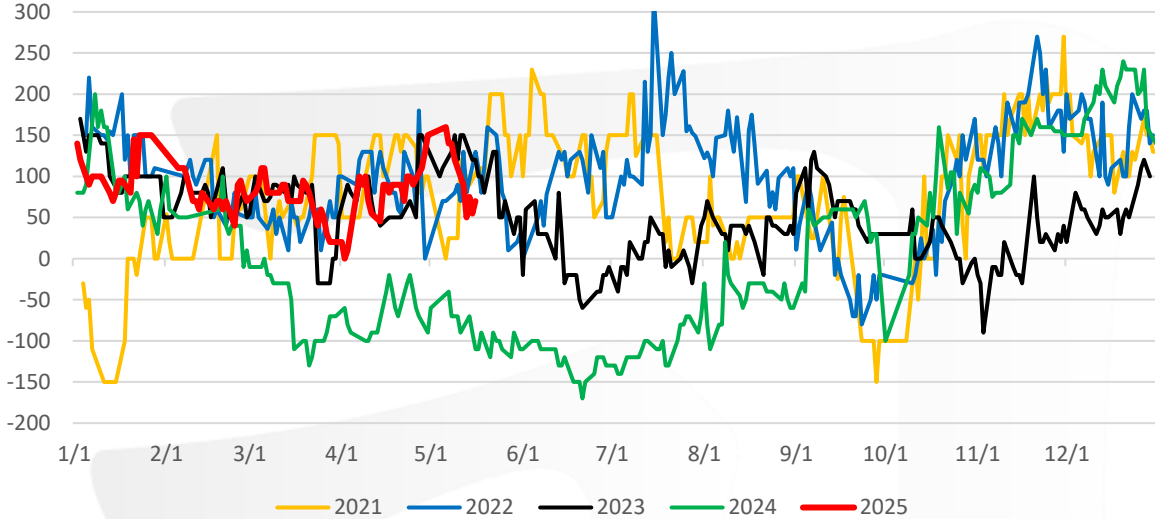


# PP国内价差

华北-华东



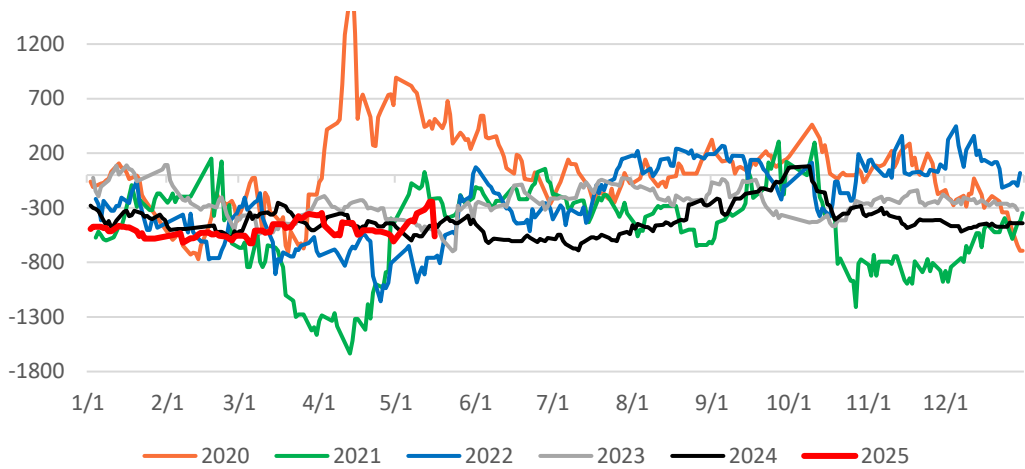
PP华南-华东



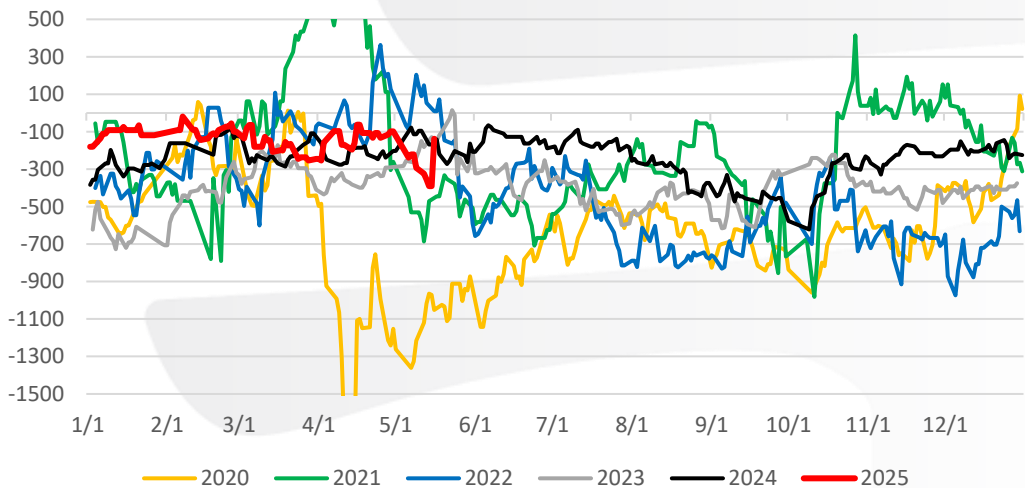


# PP美金价格

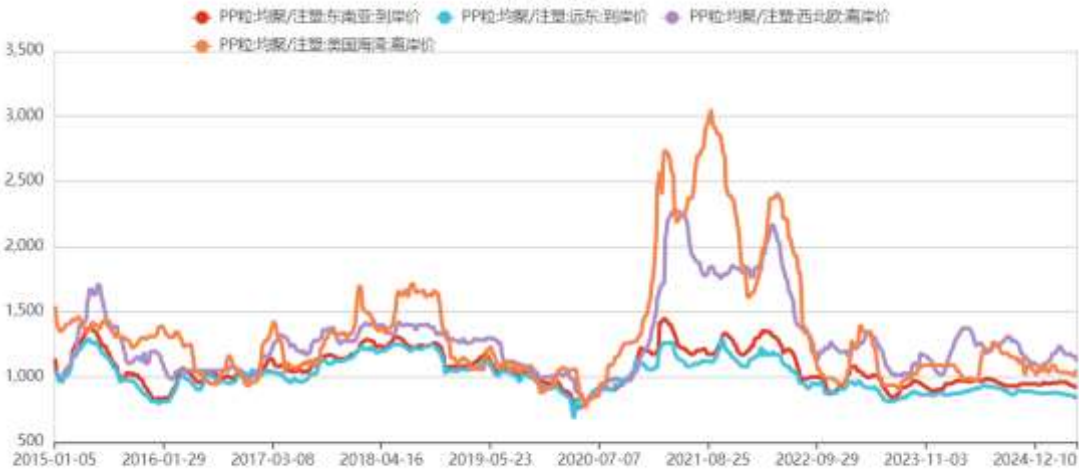
进口利润



出口利润



PP国际价格



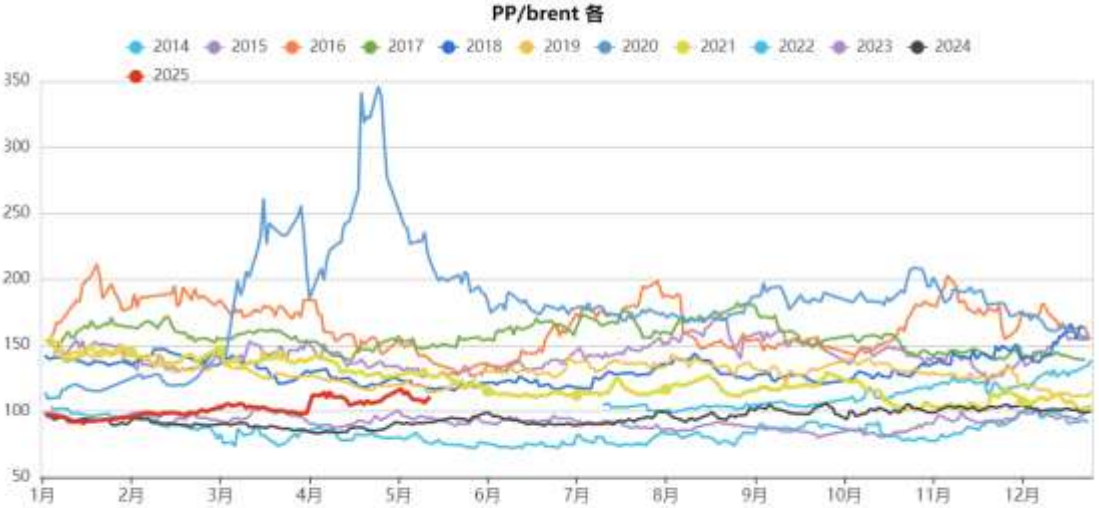
PP国际比价



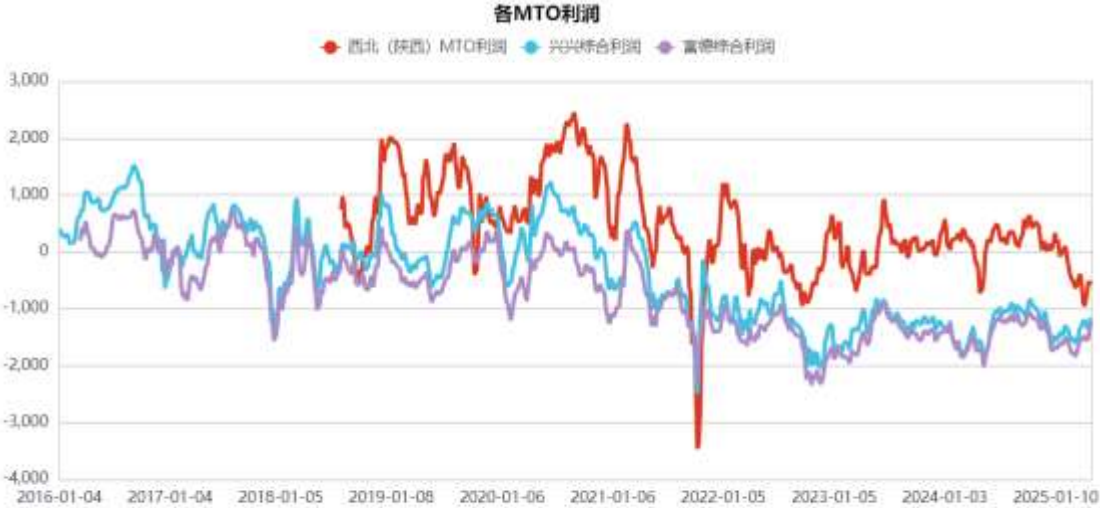
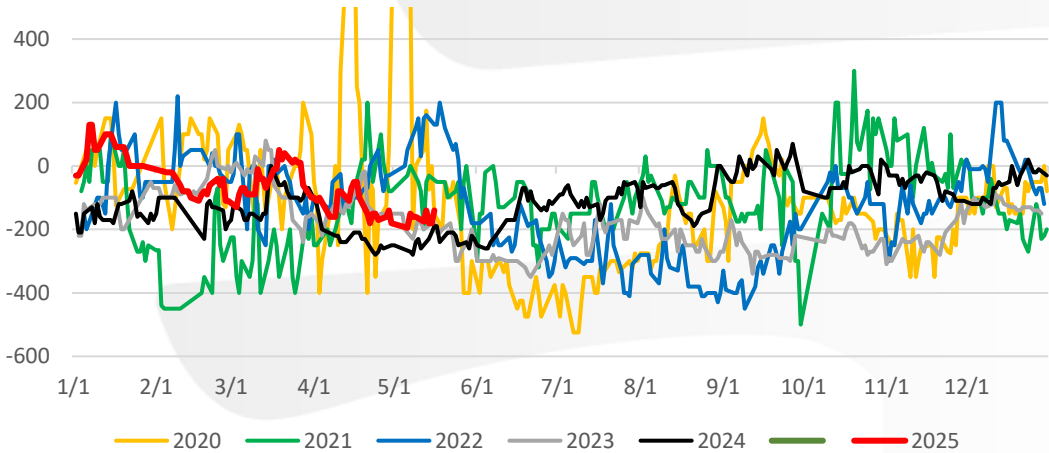
# PP美金价差



# PP上游利润

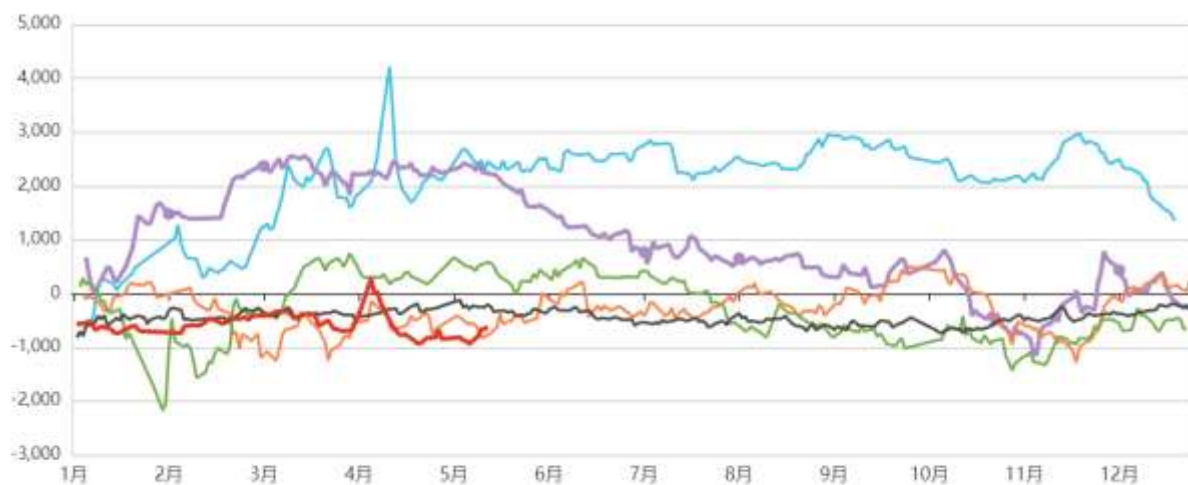


粉粒价差



# PDH（不含关税影响）和MTO

PDH制PP利润



港口现货MTO加工利润季节性



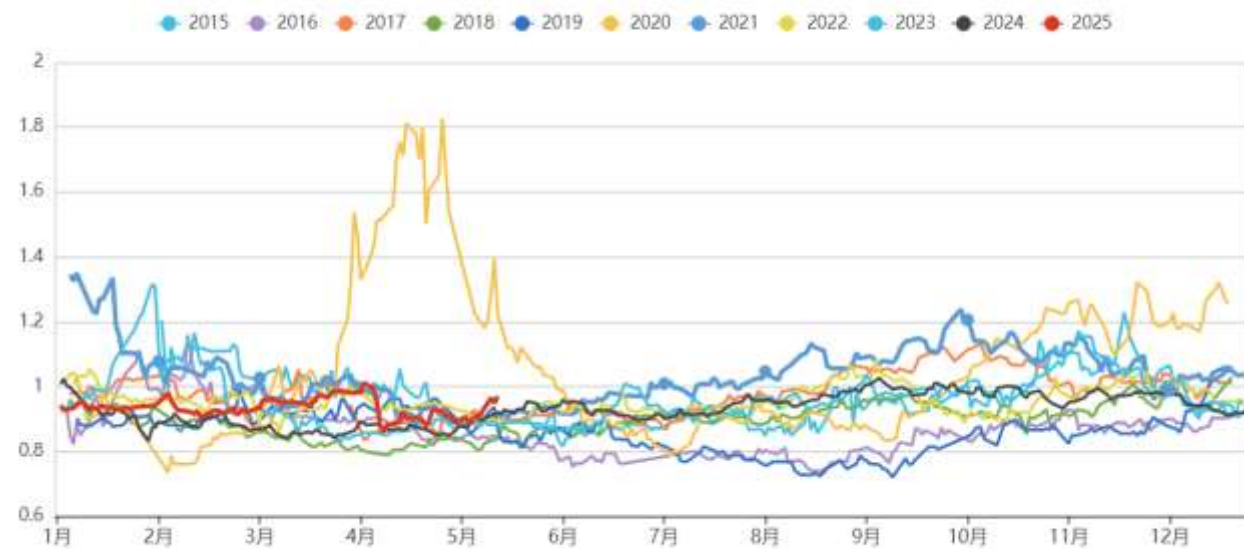


# 丙烯相关

丙烯-丙烷 季节性

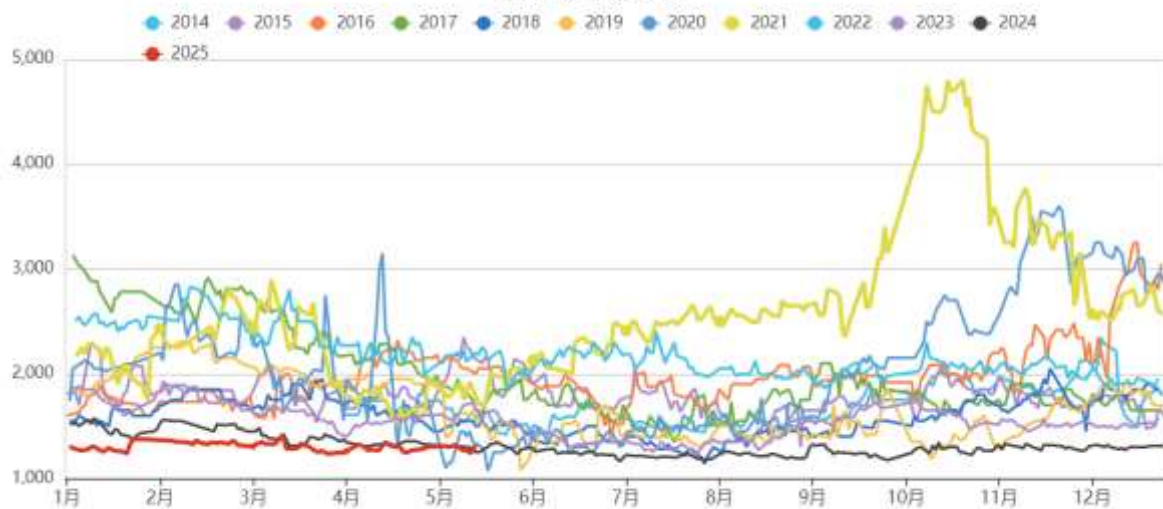


丙烷/石脑油 季节性

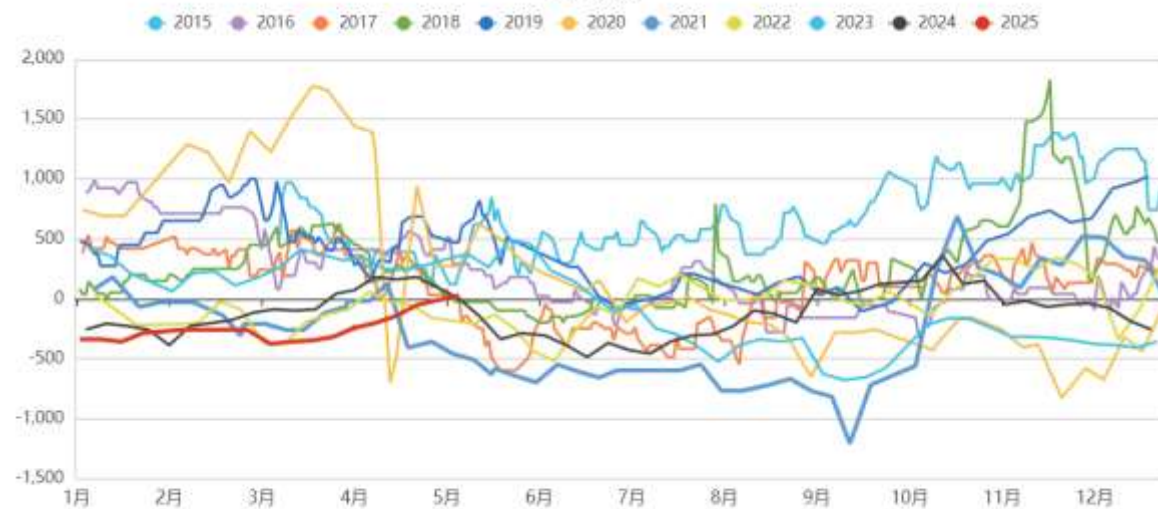


# PP下游利润

BOPP加工费季节性

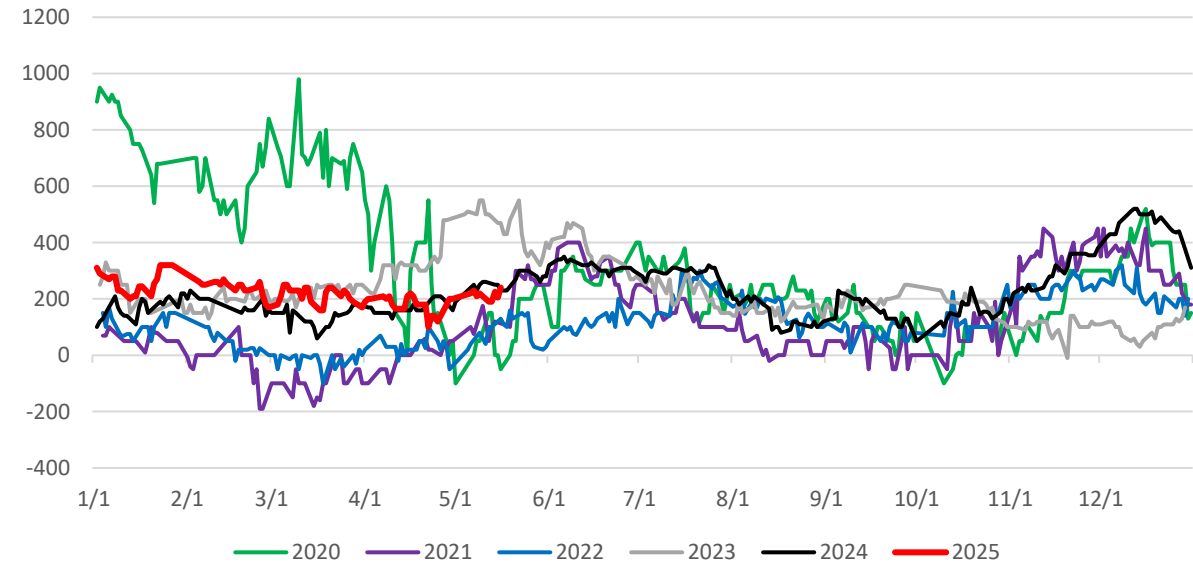


塑编利润

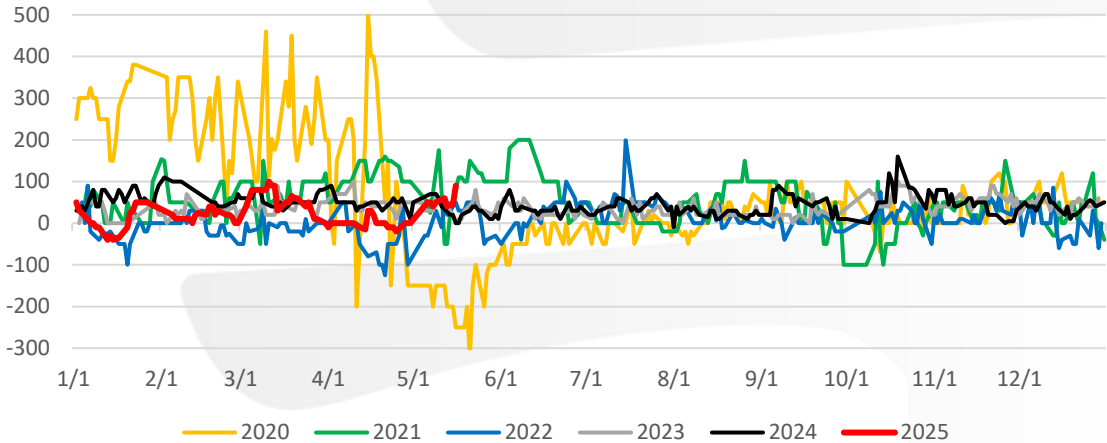


# PP非标价差

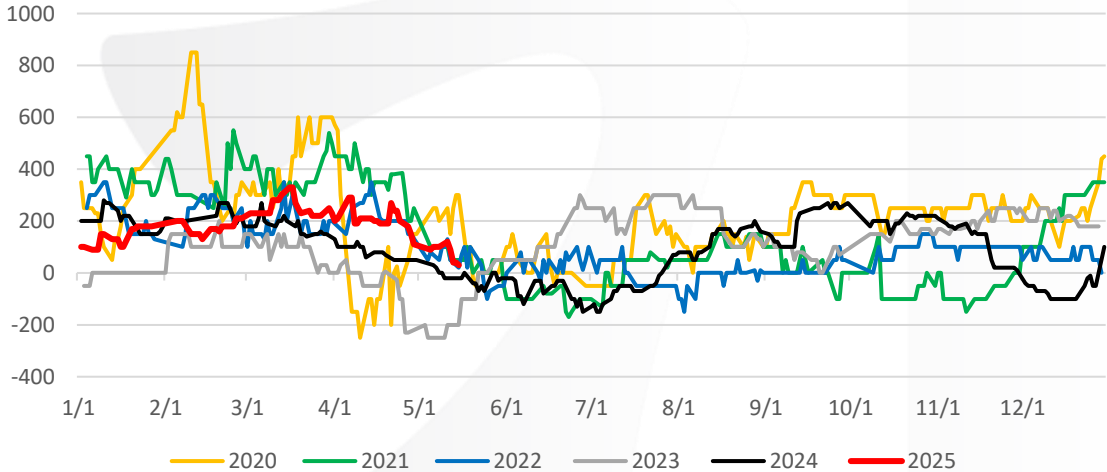
共聚-拉丝



注塑-拉丝

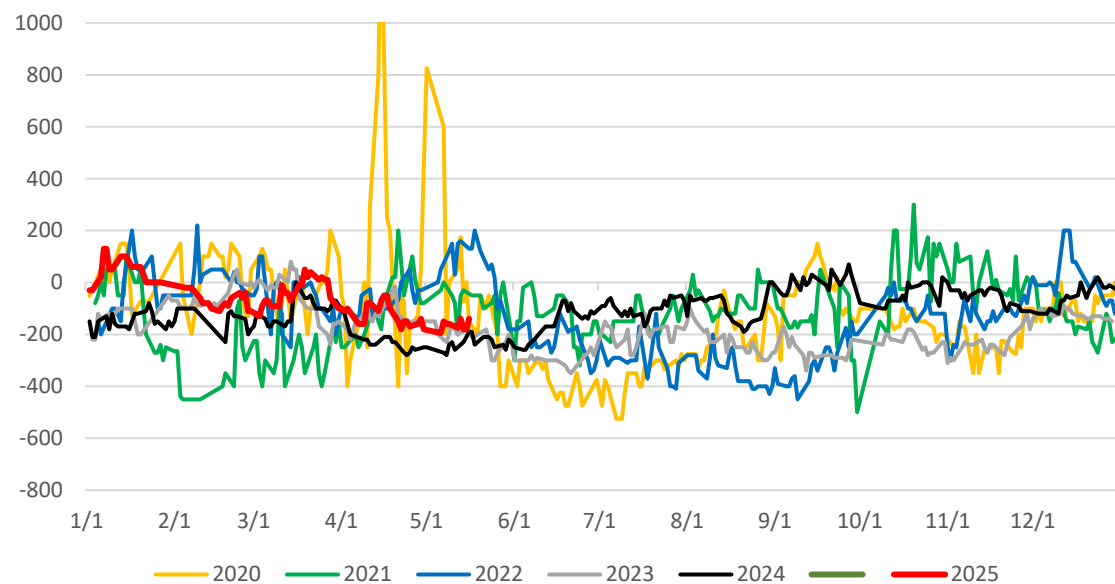


高熔-低熔价差

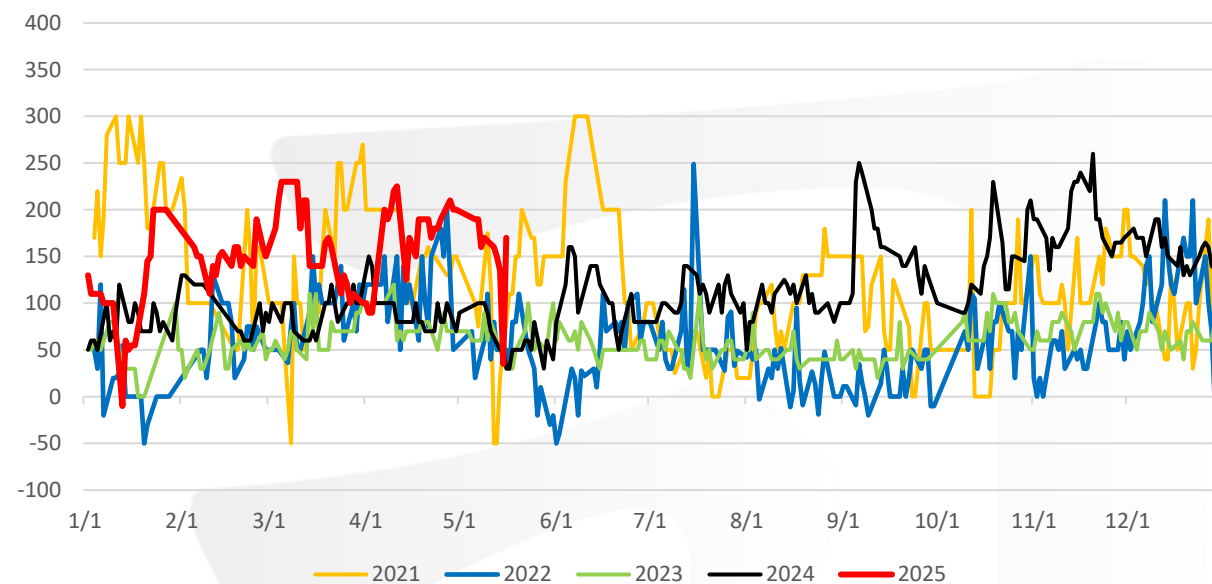


# PP非标价差

粉粒价差



纤维-拉丝





# PP新回料价差

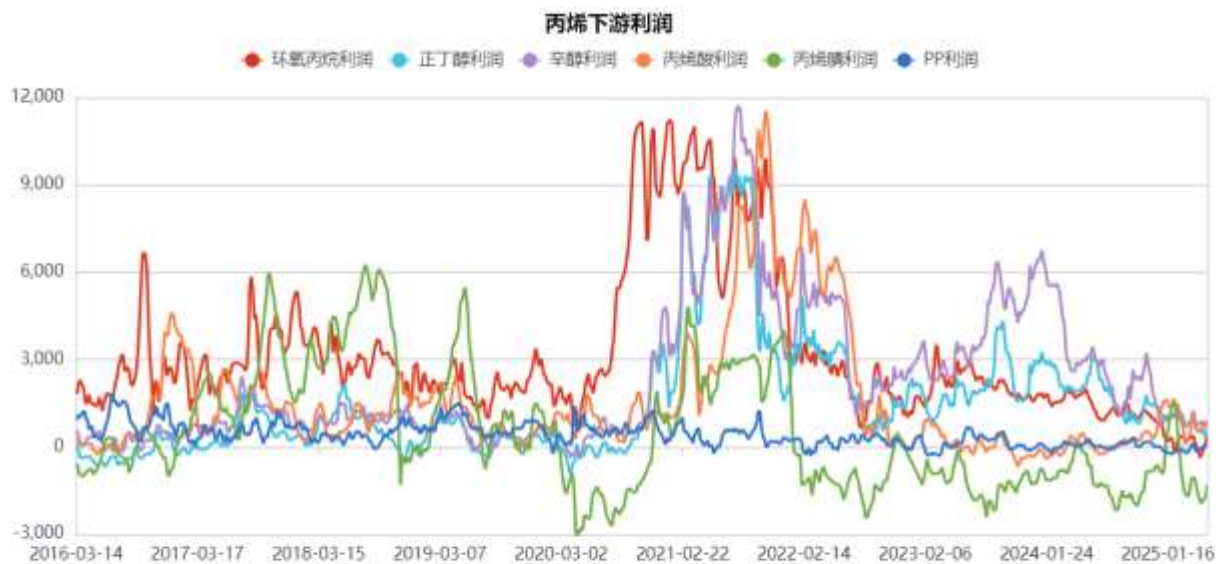
PPPE新回料价格



PP新料回料价差季节性

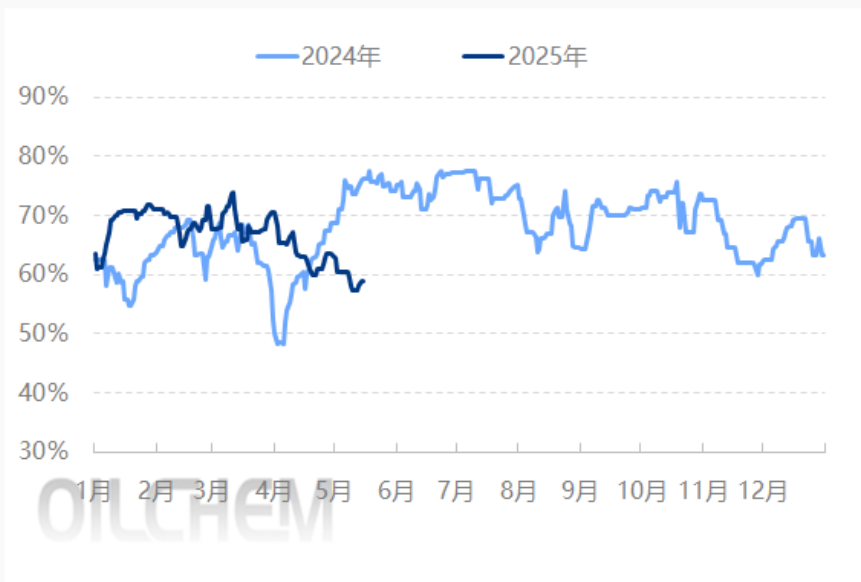


# 丙烯下游利润



截至5月15日，根据隆众监测数据显示，本周国内丙烷脱氢装置开工率在57.98%，环比下跌2.3个百分点。本周华东、山东某PDH企业重启以及提负，福建地区某PDH企业投料试运行，而华南、山东某PDH装置检修停工，综合来看，本周中国PDH开工率下降。下周来看，华东地区某PDH装置陆续提负，以及山东某PDH企业计划重启，因此，预计下周中国PDH开工率略有回升。

图1 2024-2025年PDH装置开工率走势图（%）



数据来源：隆众资讯

[液化气]：中国PDH装置周度检修数据统计（20250509-0515）

发布时间：2025-05-15 15:13 来源：隆众资讯 责任编辑：苗莹莹



企业名称	装置名称	产能 (万吨/年)	开始时间	结束时间
濮阳市远东科技有限公司	PDH	15	2023/5/12	待定
江苏延长中燃化学有限公司	PDH	60	2023年11月下旬	待定
浙江华泓新材料有限公司	PDH二期	45	2023/9/12	待定
浙江绍兴三圆石化有限公司	PDH	45	2024/8/21	待定
山东睿泽化工科技有限公司	PDH	30	2024/8/26	待定
山东中海精细化工有限公司	PDH	40	2025年1月底	未定
东华能源(宁波)新材料有限公司	PDH一期	66	2025年3月中	2025年5月中
淄博海益精细化工有限公司	PDH	25	2025/3/20	待定
卫星化学	PDH一期	45	2025/4/20	待定
金能化学（青岛）有限公司	PDH二期	90	2025/4/3	2025年5月底
台塑工业（宁波）有限公司	PDH	60	2025/3/20	2025年5月下
海伟石化有限公司	PDH	50	2025/4/18	2025年6月
泉州国亨化学有限公司	PDH	66	2025/5/2	待定
巨正源股份有限公司	PDH	60	2025/5/9	2025年6月下
辽宁金发科技有限公司	PDH	60	2025/5/1	2025年6月下
山东天弘化学有限公司	PDH	45	2025/5/10	2025年5月中

## 03 供需数据

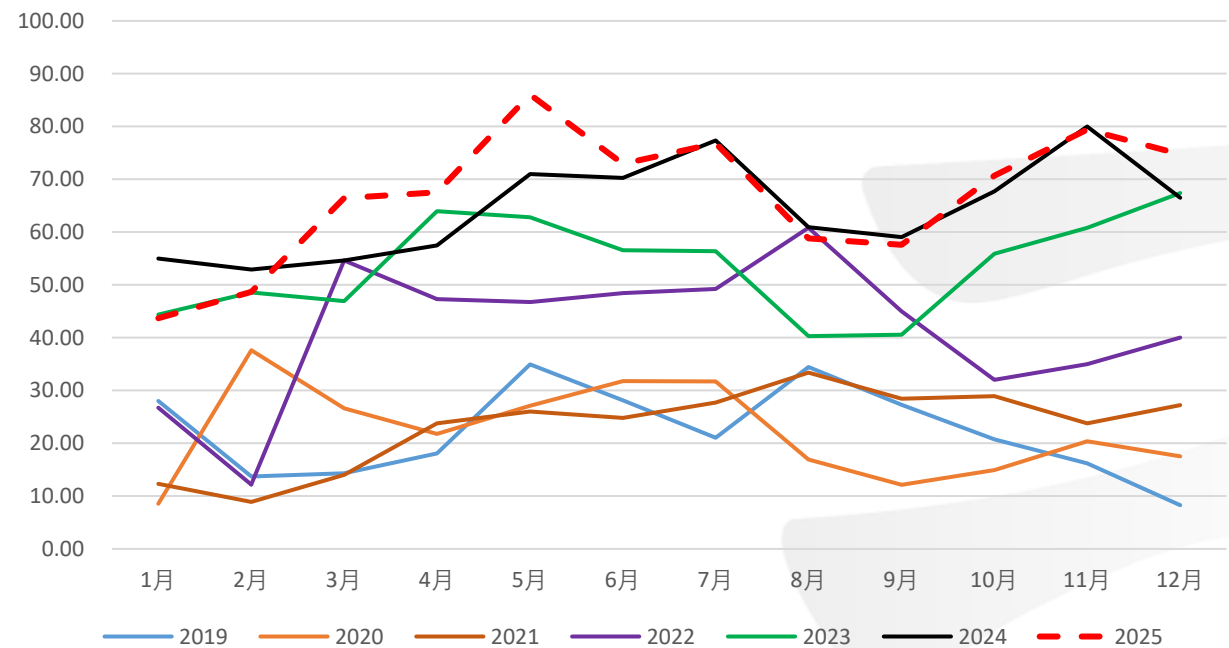
# PP新装置



地区	省份	工艺	装置	PP	LL	HD	LD/EVA	全密度	PE	时间
西北	内蒙	MTO	宝丰三期1	55				55	55	2024年12月
华北	山东	轻烃裂解	万华				25		25	2025年1月
华北	山东	油制	裕龙岛1期	110				100	100	2024年12月
西北	内蒙	MTO	宝丰三期2	55				55	55	2025年2月
华北	山东	油制	金诚石化	30	25	45			70	2025年1月
西北	内蒙	MTO	宝丰三期3	55				55	55	2025年3月
华南	广东	油制	埃克森惠州	95	120		50		170	2025年4月
华东	浙江	油制	镇海炼化	60			40	40	80	2025年5月
华南	福建	PDH	中景	90						2025年5月
东北	吉林	油制	吉林石化					40	40	2025年5月
华东	浙江	油制	中海油大榭	90						2025年9月
华北	山东	油制	裕龙岛2期	80		30	50		80	2025年9月
华北	山东	PDH	利华益	20						2025年12月
华东	浙江	PDH	浙江圆锦	60						2025年12月
合计				800	145	75	165	345	730	

# PP季节性检修

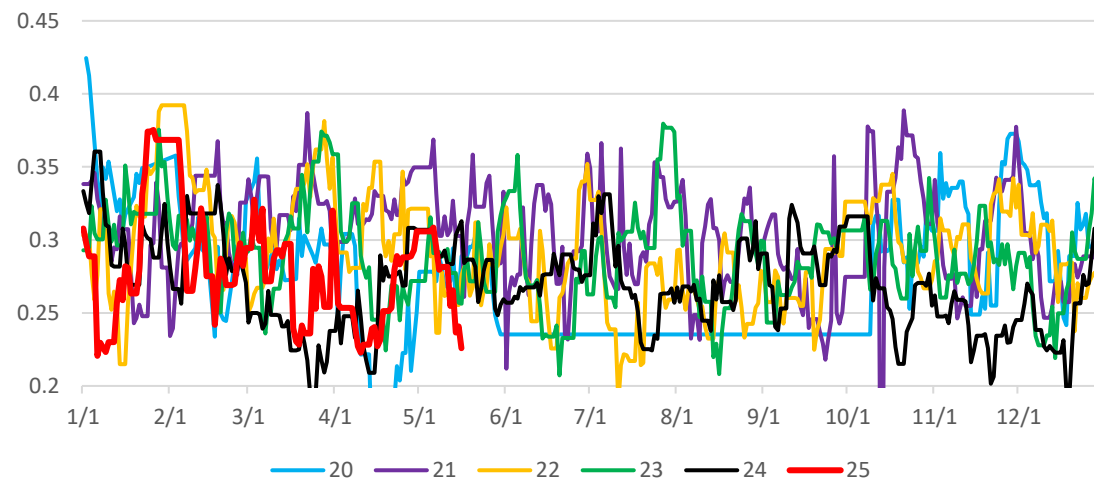
PP检修季节性



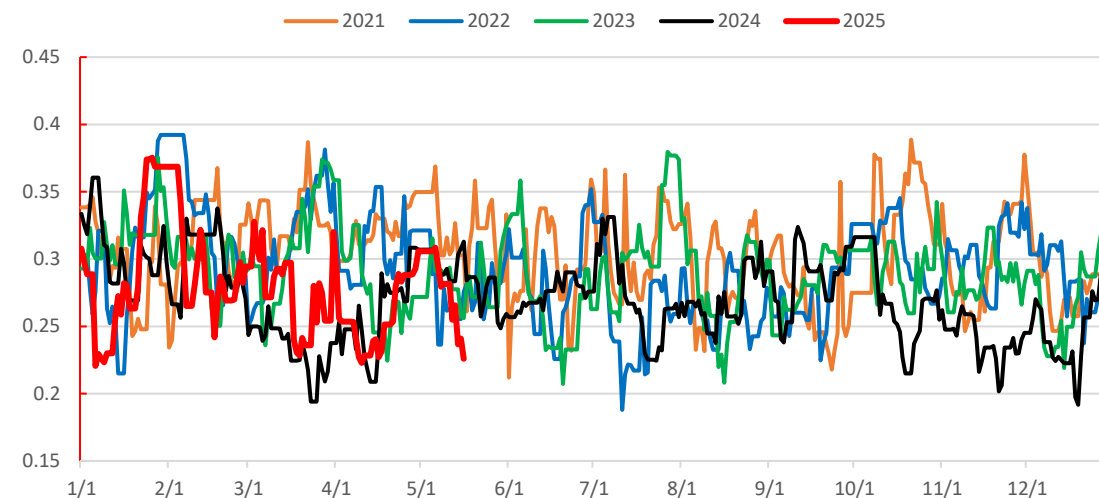


# PP排产

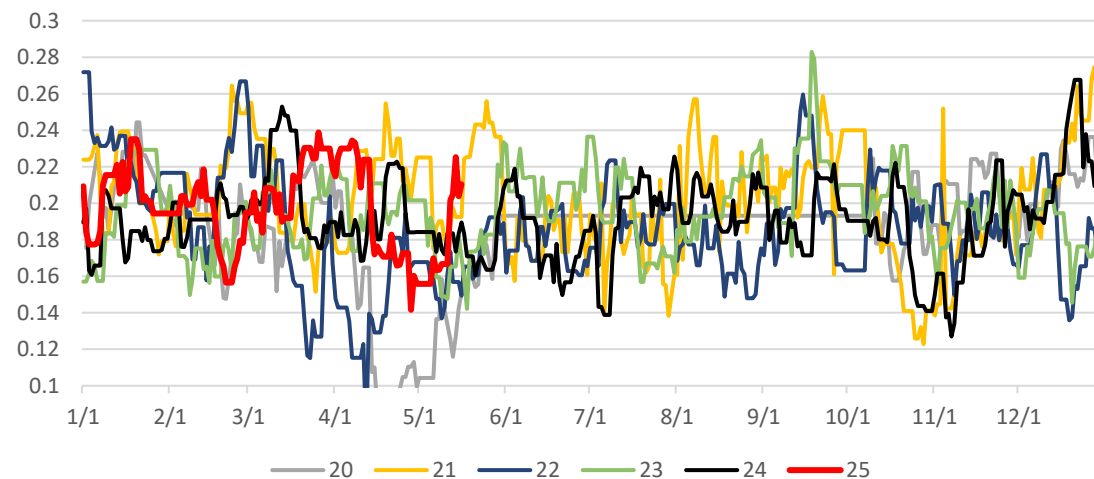
## 拉丝



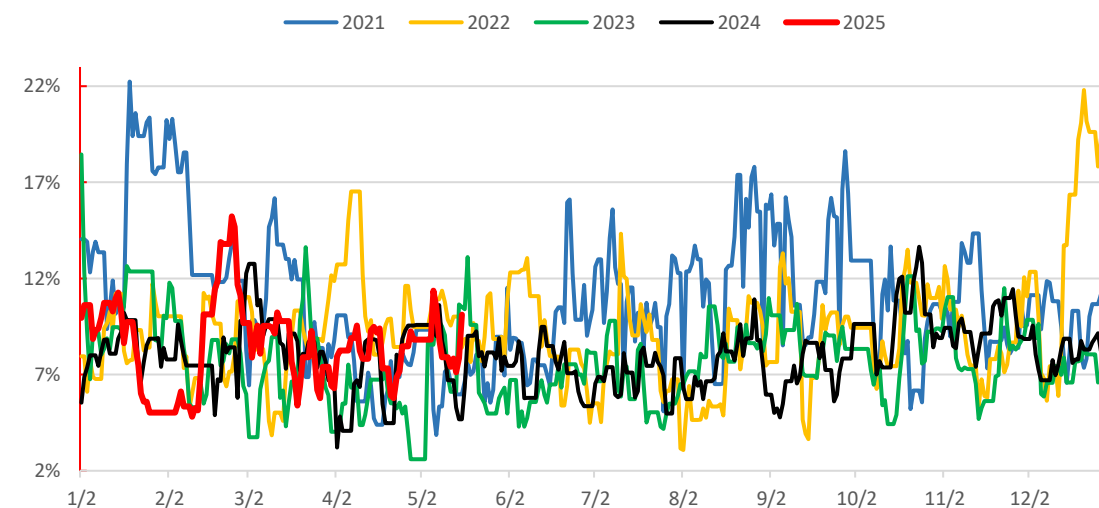
## 注塑



## 共聚



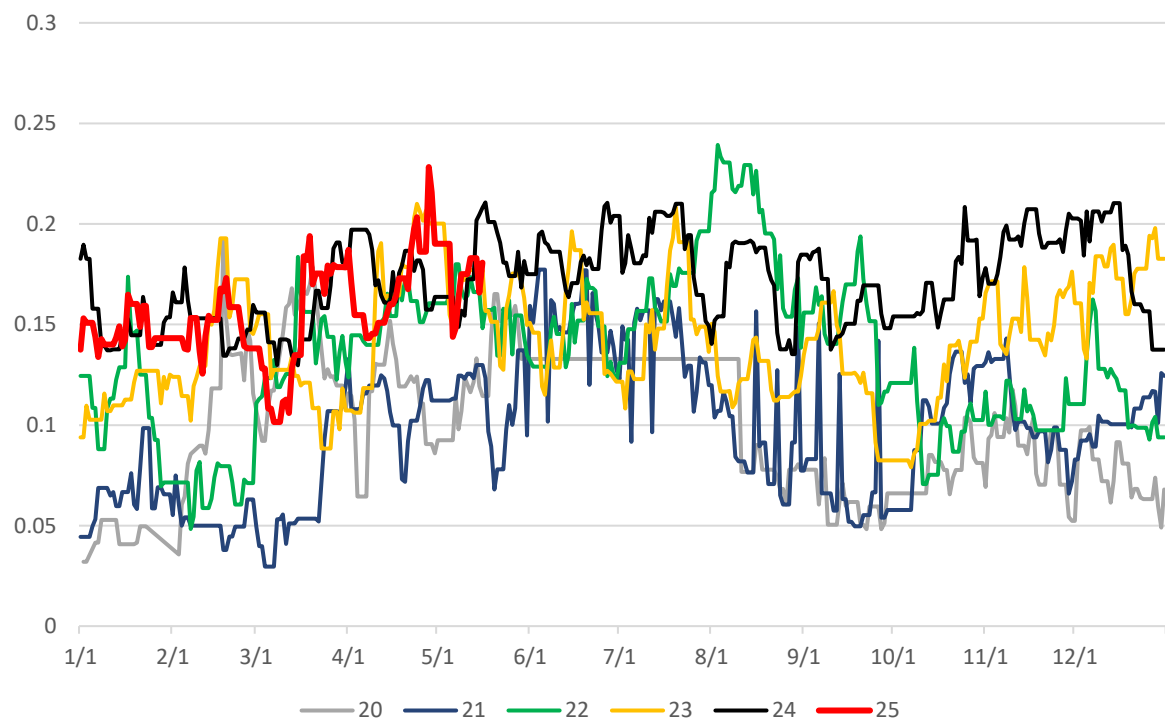
## 纤维



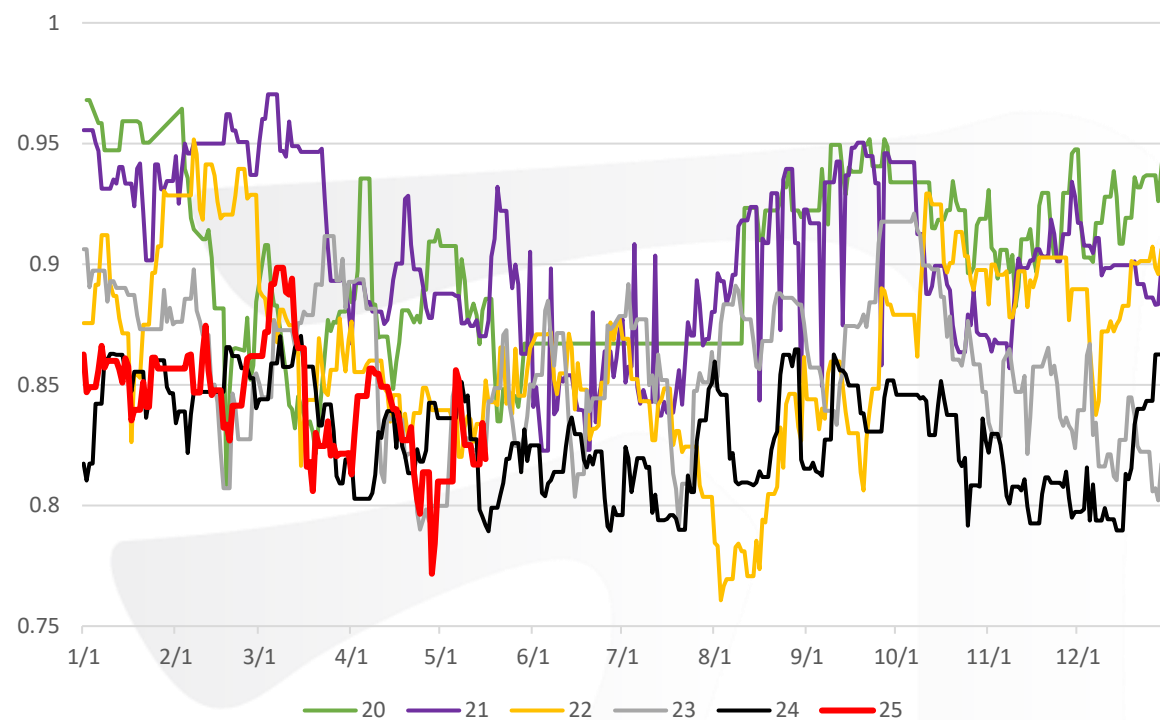


# PP开工率

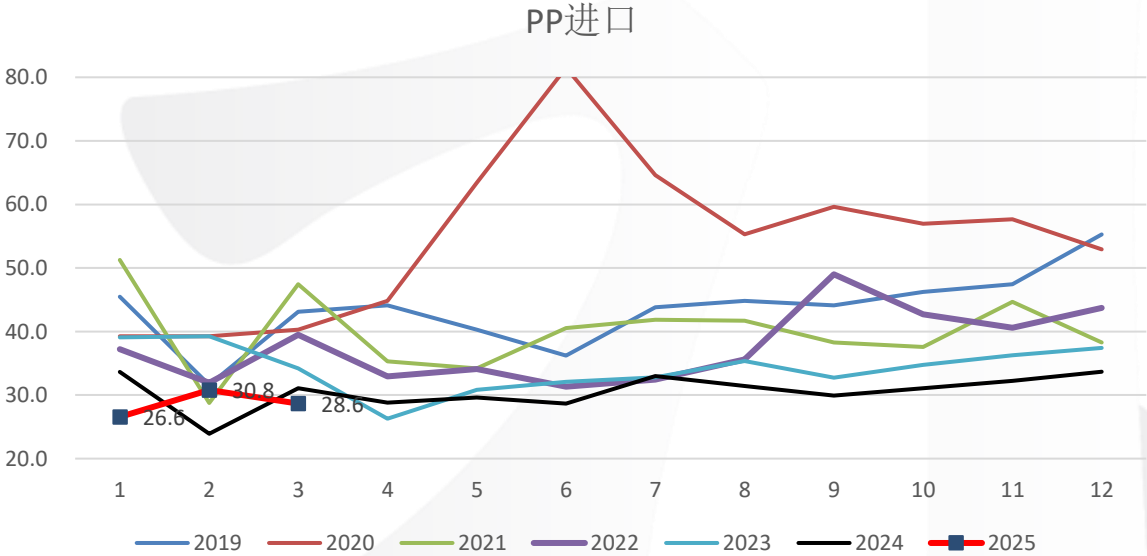
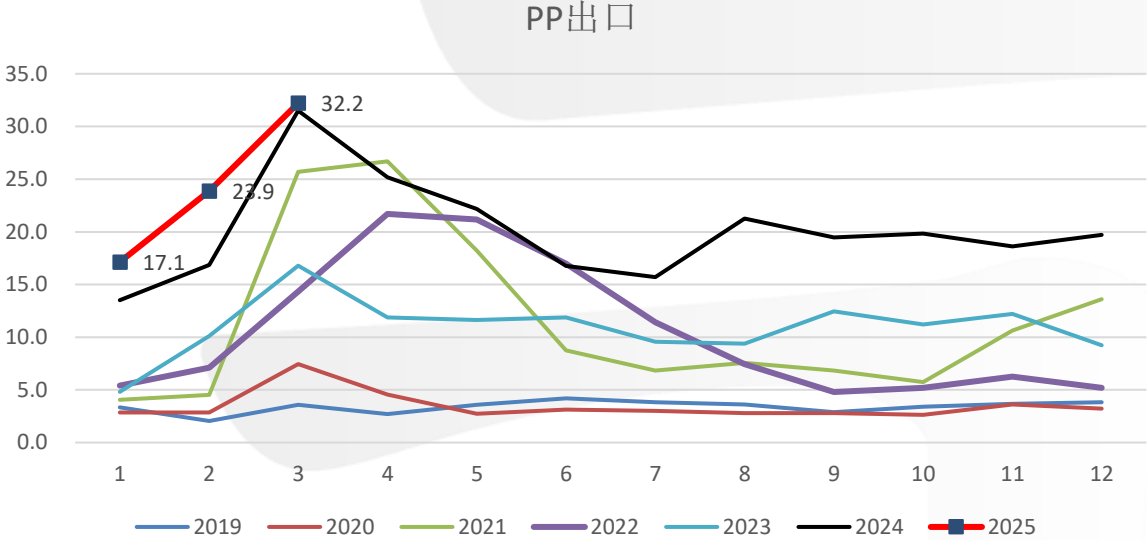
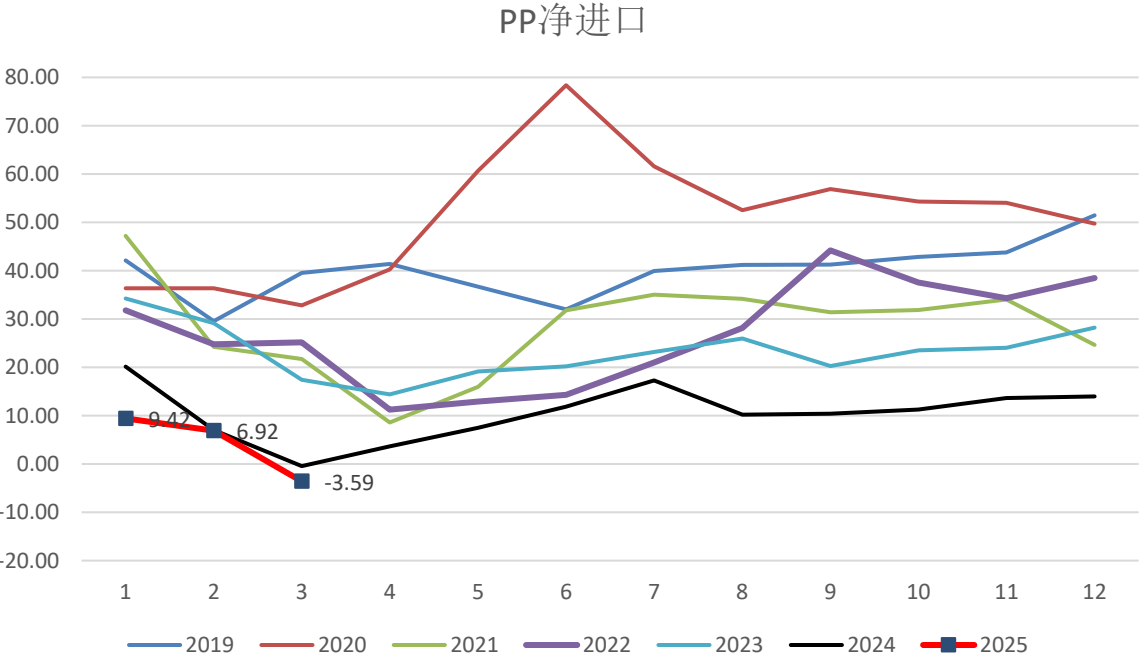
检修比例



开工率



# PP进出口



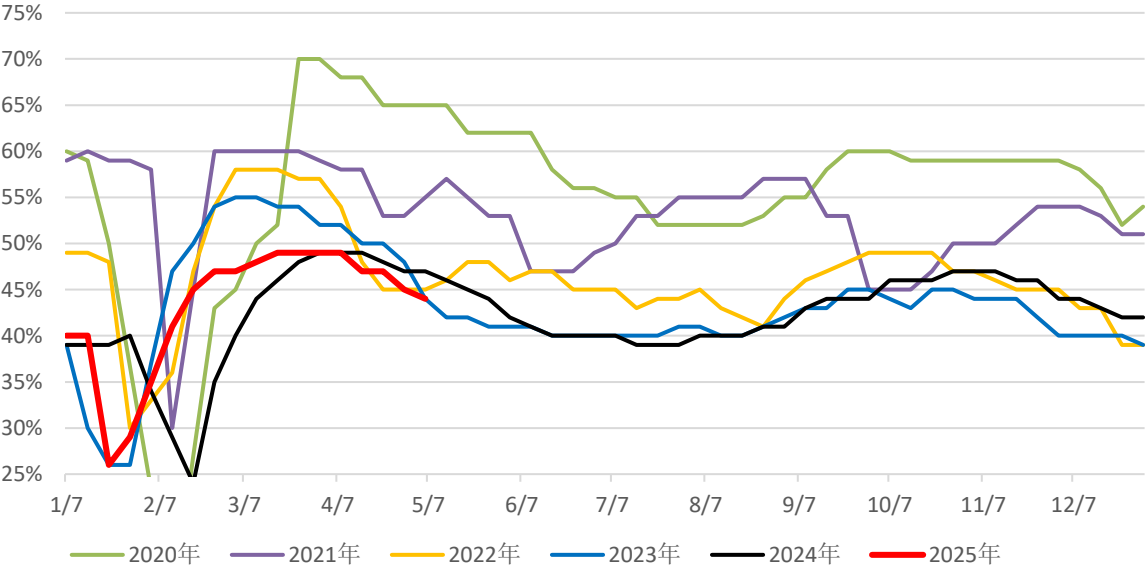
# PP平衡表



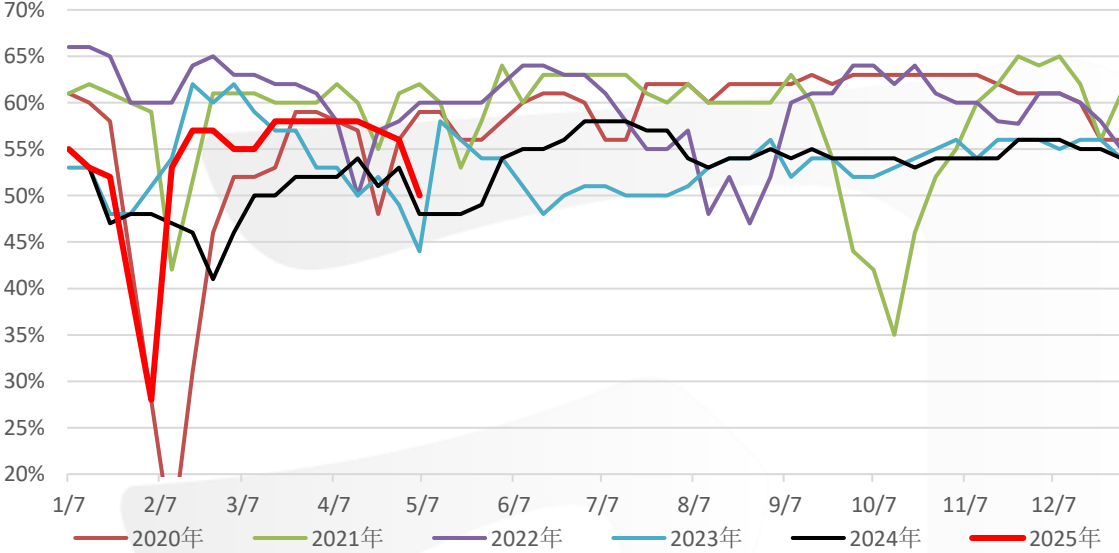
PP	国产粒料	国产粉料	粒料进口	总供应	国产同比	粉料同比	进口同比	总同比	总环比
2014年05	406.57	79.70	170.98	657.25					
2015年05	490.87	85.40	169.35	745.62	20.73%	7.15%	-0.95%	13.45%	3.99%
2016年05	572.02	88.28	133.26	793.55	16.53%	3.37%	-21.31%	6.43%	2.02%
2017年05	622.94	105.67	165.65	894.26	8.90%	19.70%	24.31%	12.69%	2.62%
2018年05	695.19	109.10	136.65	940.94	11.60%	3.25%	-17.51%	5.22%	1.81%
2019年05	731.33	111.88	152.84	996.06	5.20%	2.55%	11.85%	5.86%	4.36%
2020年05	815.02	102.83	145.64	1063.49	11.44%	-8.09%	-4.71%	6.77%	-1.20%
2021年05	939.98	109.75	101.29	1151.02	15.33%	6.73%	-30.45%	8.23%	-7.89%
2022年05	1015.24	109.00	93.01	1217.24	8.01%	-0.68%	-8.18%	5.75%	-3.48%
2023年05	1065.71	108.50	95.19	1269.40	4.97%	-0.46%	2.35%	4.28%	0.66%
2024年05	1210.38	109.70	30.35	1350.43	13.58%	1.11%	-68.12%	6.38%	-2.22%
2025年05	1322.00	88.05	12.75	1422.80	9.22%	-19.74%	-57.99%	5.36%	0.29%
PP	国产粒料	国产粉料	粒料进口	总供应	国产同比	粉料同比	进口同比	总同比	总环比
2014年09	409.96	87.60	158.74	656.30					-0.14%
2015年09	502.85	89.99	145.06	737.90	22.66%	2.73%	-8.62%	12.43%	-1.04%
2016年09	571.38	95.95	135.21	802.53	13.63%	6.62%	-6.79%	8.76%	1.13%
2017年09	649.46	108.07	123.02	880.55	13.67%	12.63%	-9.01%	9.72%	-1.53%
2018年09	669.30	104.09	145.70	919.09	3.05%	-3.68%	18.43%	4.38%	-2.32%
2019年09	721.94	117.17	149.91	989.02	7.86%	12.57%	2.89%	7.61%	-0.71%
2020年09	833.90	117.54	252.31	1203.75	15.51%	0.32%	68.31%	21.71%	13.19%
2021年09	987.78	100.00	117.81	1205.59	18.45%	-14.92%	-53.31%	0.15%	4.74%
2022年09	988.58	111.65	75.50	1175.73	0.08%	11.65%	-35.91%	-2.48%	-3.41%
2023年09	1132.89	116.14	88.24	1337.27	14.60%	4.02%	16.87%	13.74%	5.35%
2024年09	1223.54	104.92	46.81	1375.27	8.00%	-9.66%	-46.95%	2.84%	1.84%
2025年09	1357.72	88.00	22.00	1467.72	10.97%	-16.13%	-53.00%	6.72%	3.16%
PP	国产粒料	国产粉料	粒料进口	总供应	国产同比	粉料同比	进口同比	总同比	总环比
2014年01	461.16	98.70	157.18	717.04					9.26%
2015年01	528.54	95.60	153.70	777.84	14.61%	-3.14%	-2.21%	8.48%	5.41%
2016年01	601.70	107.35	162.34	871.40	13.84%	12.29%	5.62%	12.03%	8.58%
2017年01	665.00	107.42	151.78	924.20	10.52%	0.07%	-6.51%	6.06%	4.96%
2018年01	688.10	106.02	160.30	954.42	3.47%	-1.30%	5.61%	3.27%	3.84%
2019年01	788.91	118.06	169.42	1076.39	14.65%	11.36%	5.69%	12.78%	8.83%
2020年01	911.48	116.89	221.19	1249.56	15.54%	-0.99%	30.56%	16.09%	3.81%
2021年01	1027.45	112.00	121.64	1261.09	12.72%	-4.18%	-45.01%	0.92%	4.60%
2022年01	1091.70	114.41	154.56	1360.67	6.25%	2.15%	27.06%	7.90%	15.73%
2023年01	1173.05	111.98	96.03	1381.06	7.45%	-2.12%	-37.87%	1.50%	3.27%
2024年01	1252.15	117.26	49.29	1418.70	6.74%	4.72%	-48.67%	2.73%	3.16%
2025年01	1390.51	88	40.00	1519	11.05%	-24.95%	-18.85%	7.04%	3.46%

# PP下游

PP塑编

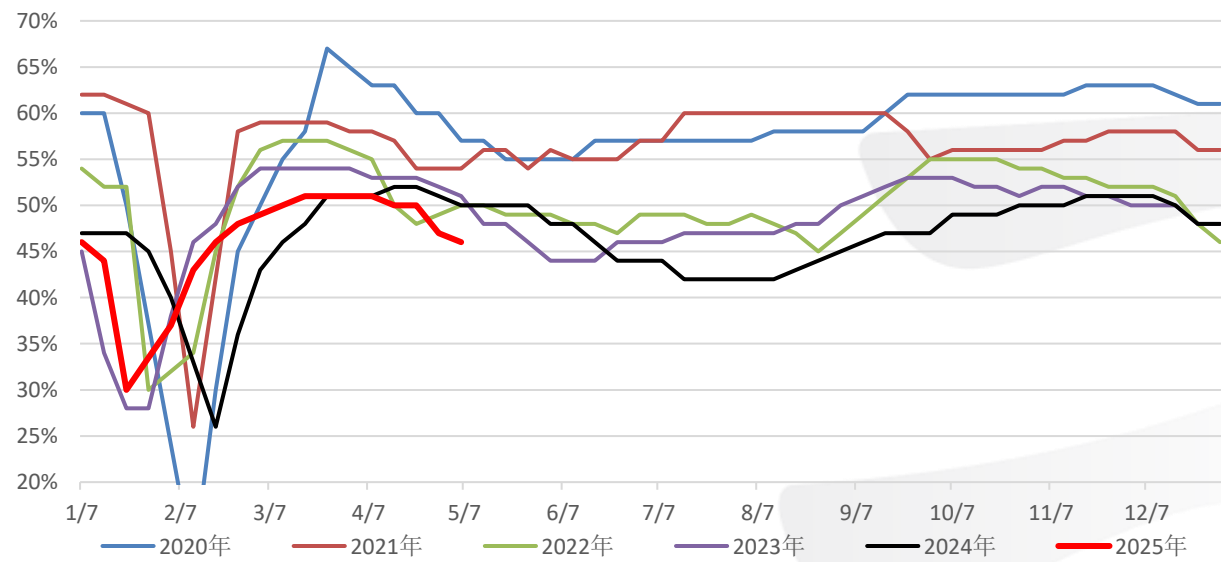


PP BOPP



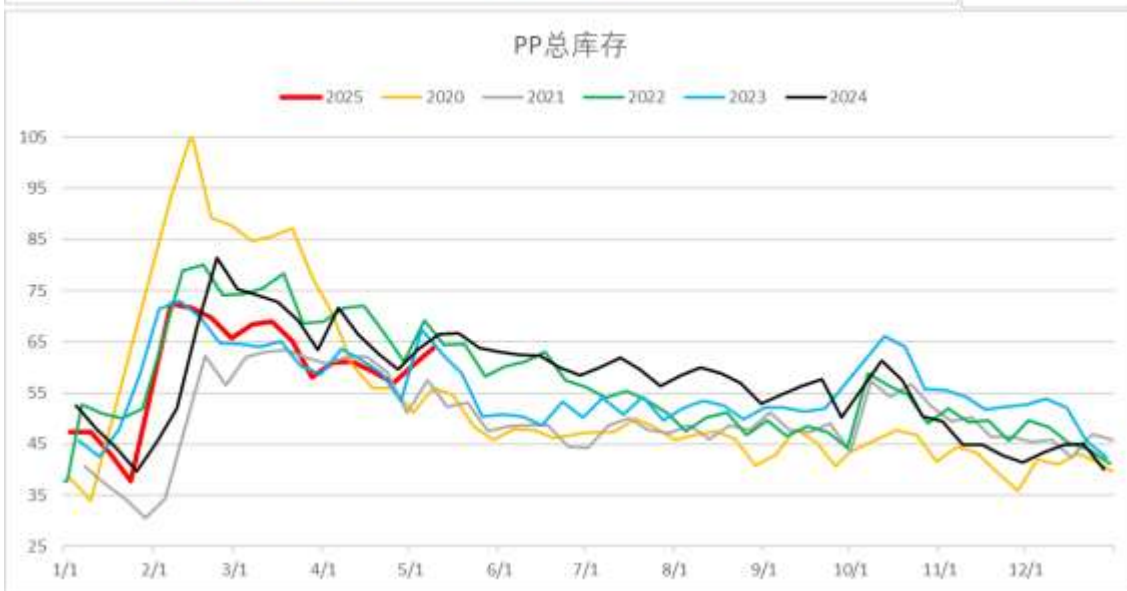
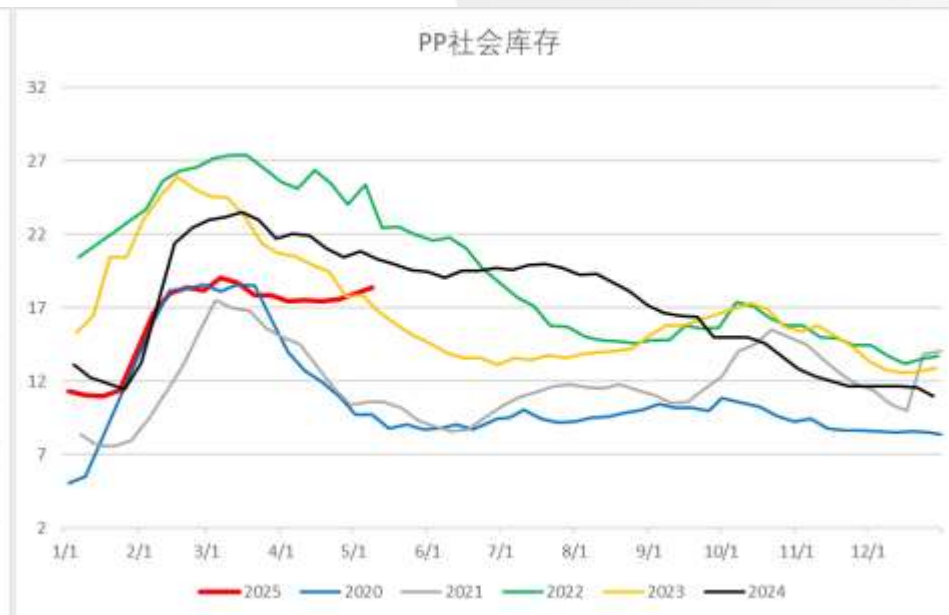
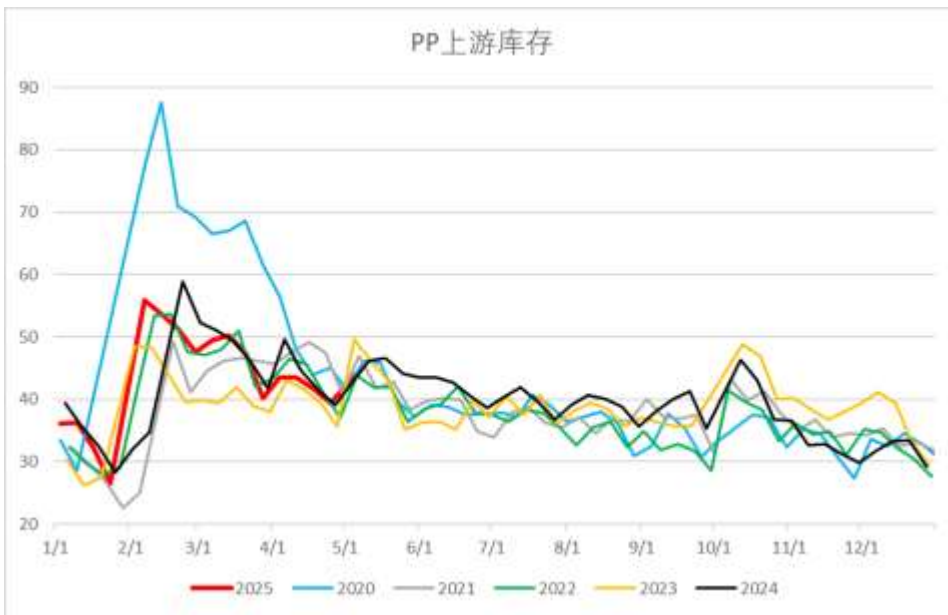
# PP下游

PP 注塑



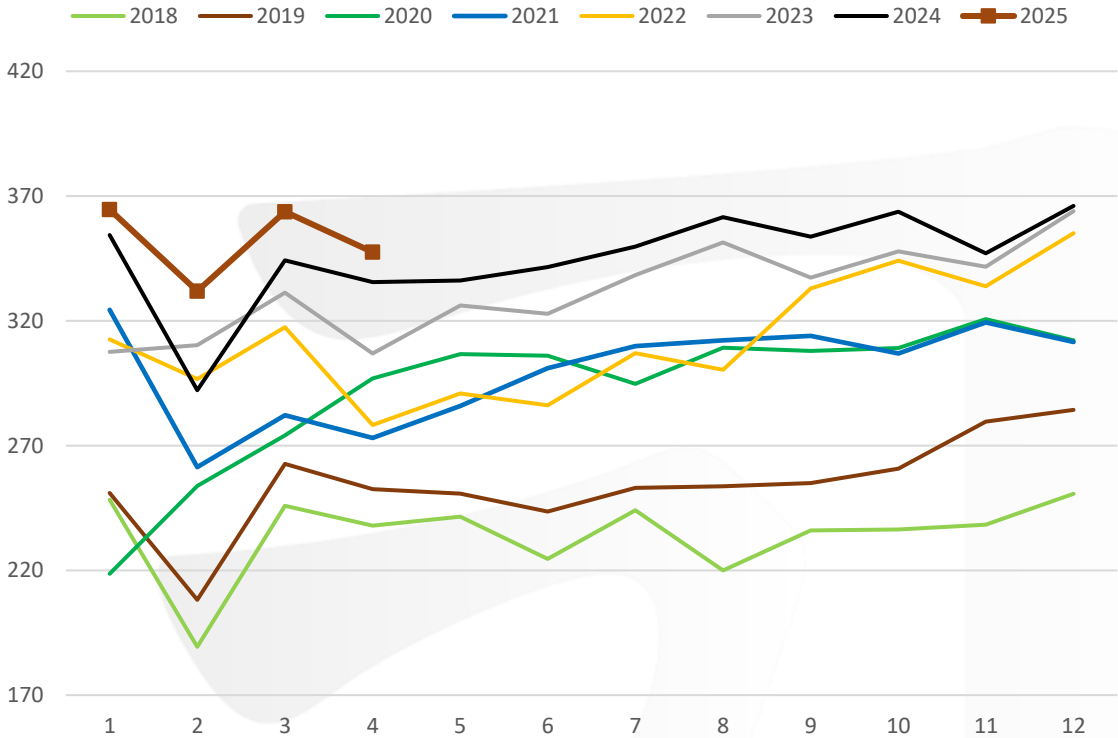
## 04 库存

# PP库存



2025PP	供应	库存	需求	需求累积	需求同比	累计同比
		45.00				
1	374.77	55.19	364.58	364.58	2.87%	2.87%
2	342.52	65.81	331.90	696.48	13.59%	7.71%
3	356.05	58.11	363.75	1060.23	5.67%	7.00%
4	349.46	60.00	347.57	1407.80	3.59%	6.14%
5	346.00			1407.80	-100.00%	-15.32%
6	357.05			1407.80	-100.00%	-29.75%
7	368.64			1407.80	-100.00%	-40.19%
8	396.03			1407.80	-100.00%	-48.15%
9	383.60			1407.80	-100.00%	-54.13%
10	387.17			1407.80	-100.00%	-58.99%
11	364.66			1407.80	-100.00%	-62.75%
12	383.08			1407.80	-100.00%	-66.04%

PP需求季节性





# 聚乙烯

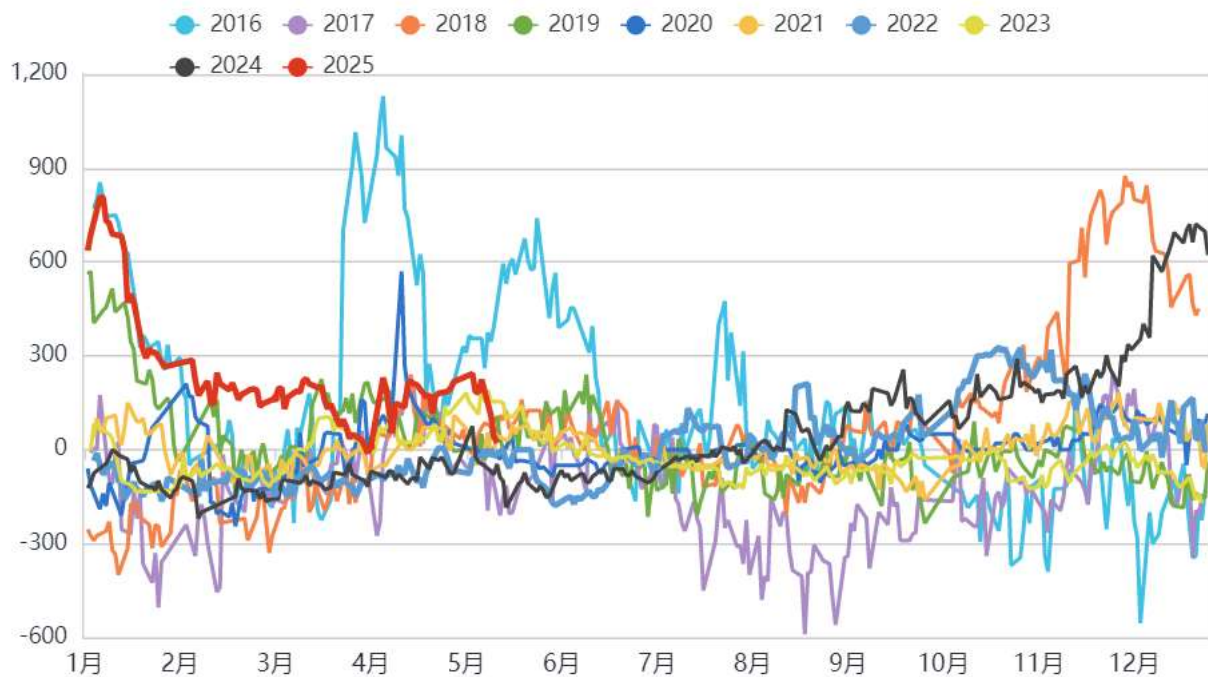
# Contents

## 目录

- 01 行情回顾
- 02 价差与利润
- 03 供需数据
- 04 库存

# 行情回顾

LL主力基差季节性



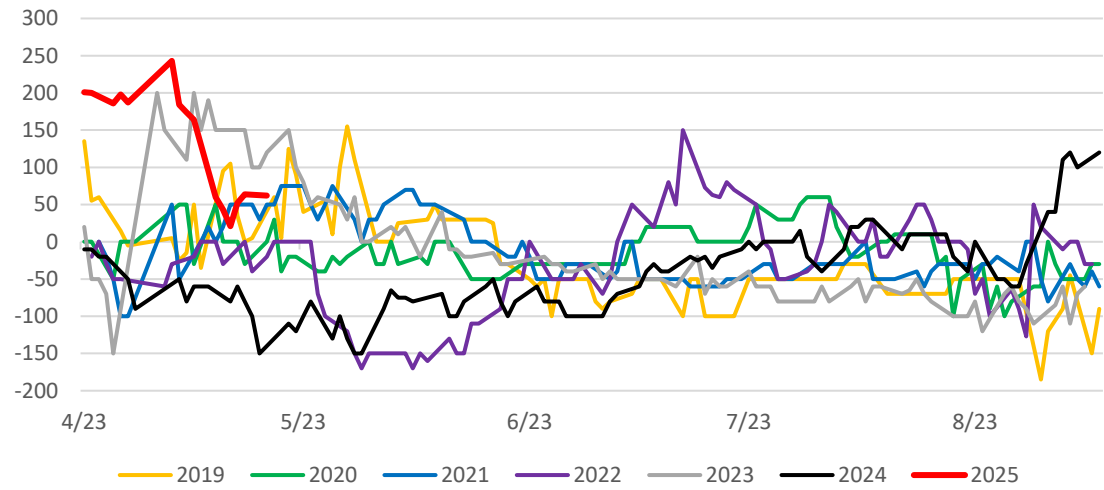
LL国内价格



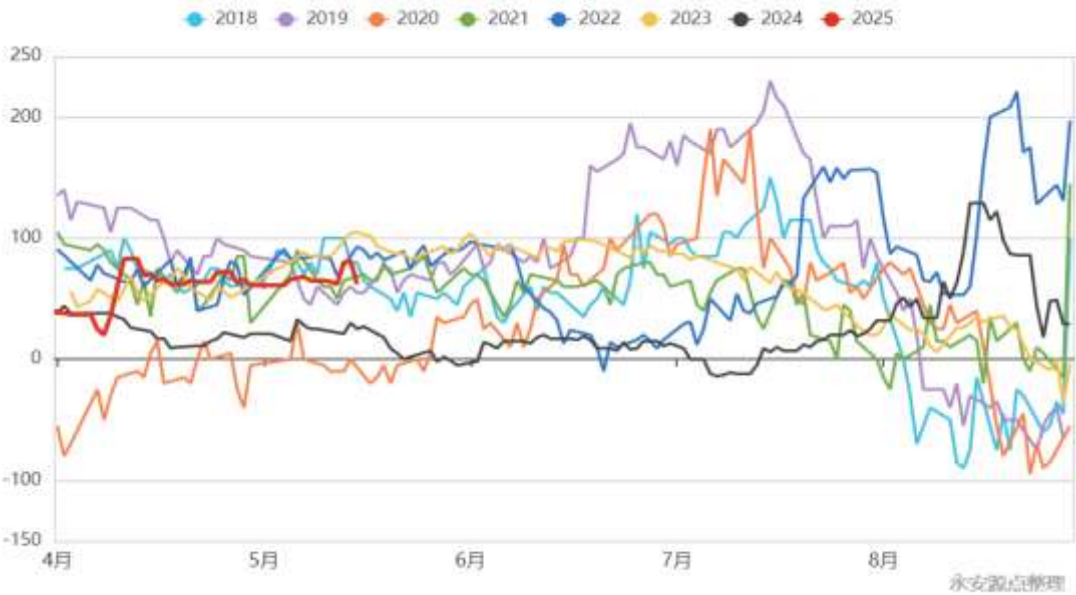
## 02 价差与利润

# PE基差

华北09基差

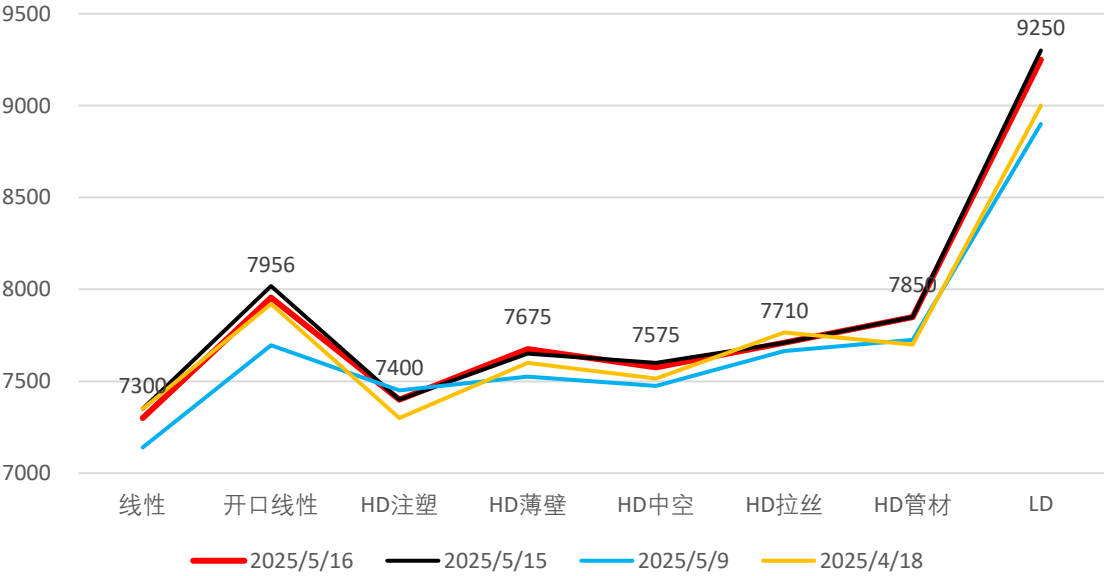


LL91月差

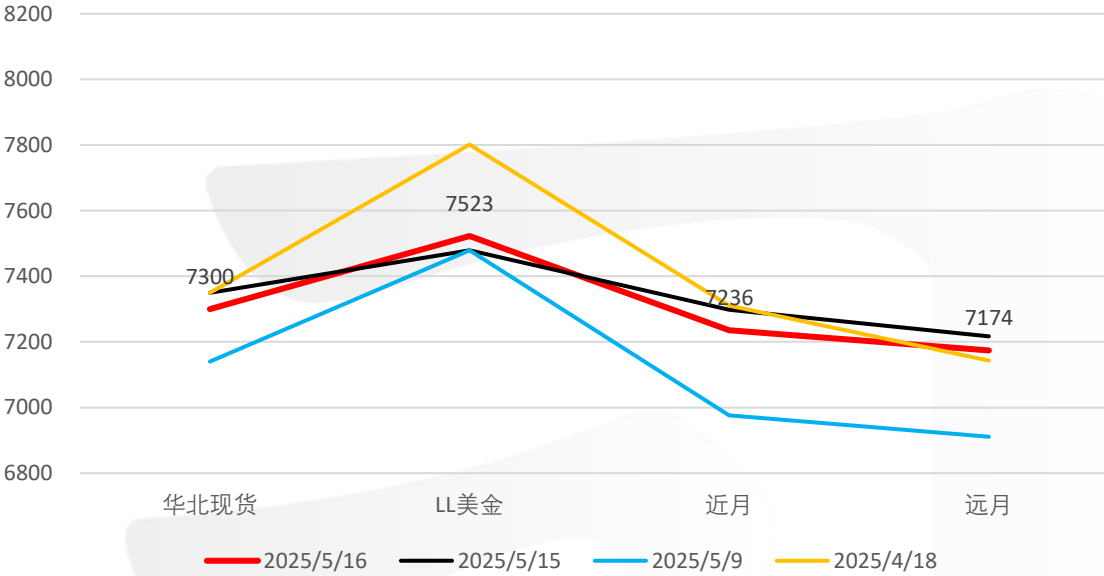


# PE价格结构

PE价格结构

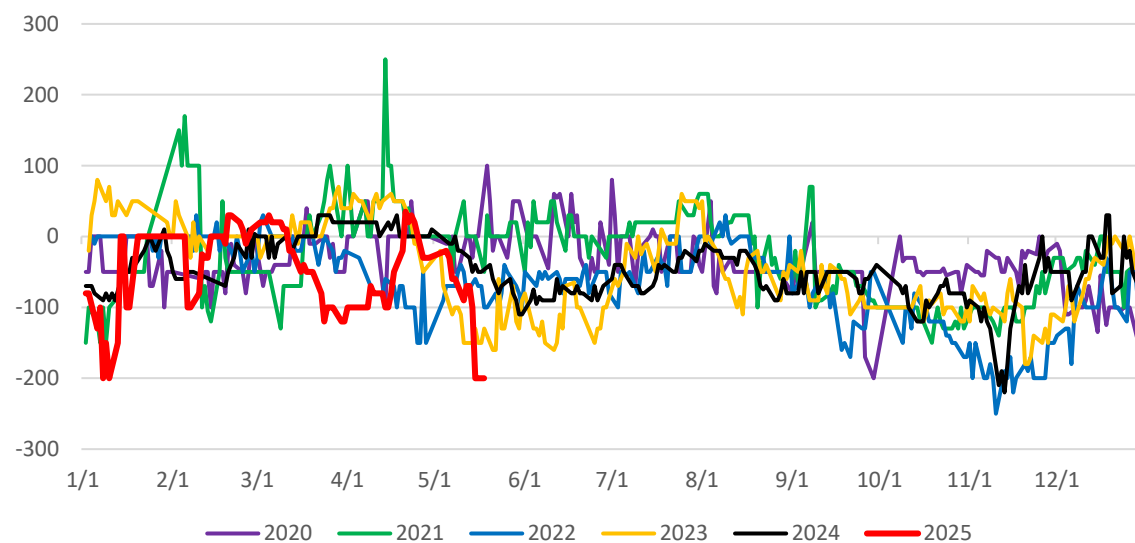


PE价格结构

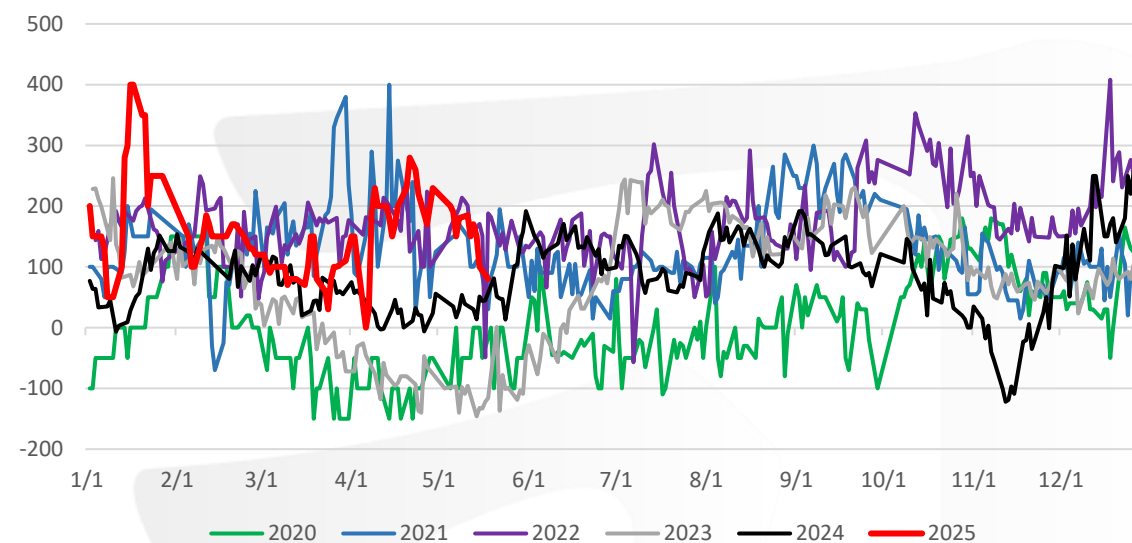


# PE地区价差

华北-华东

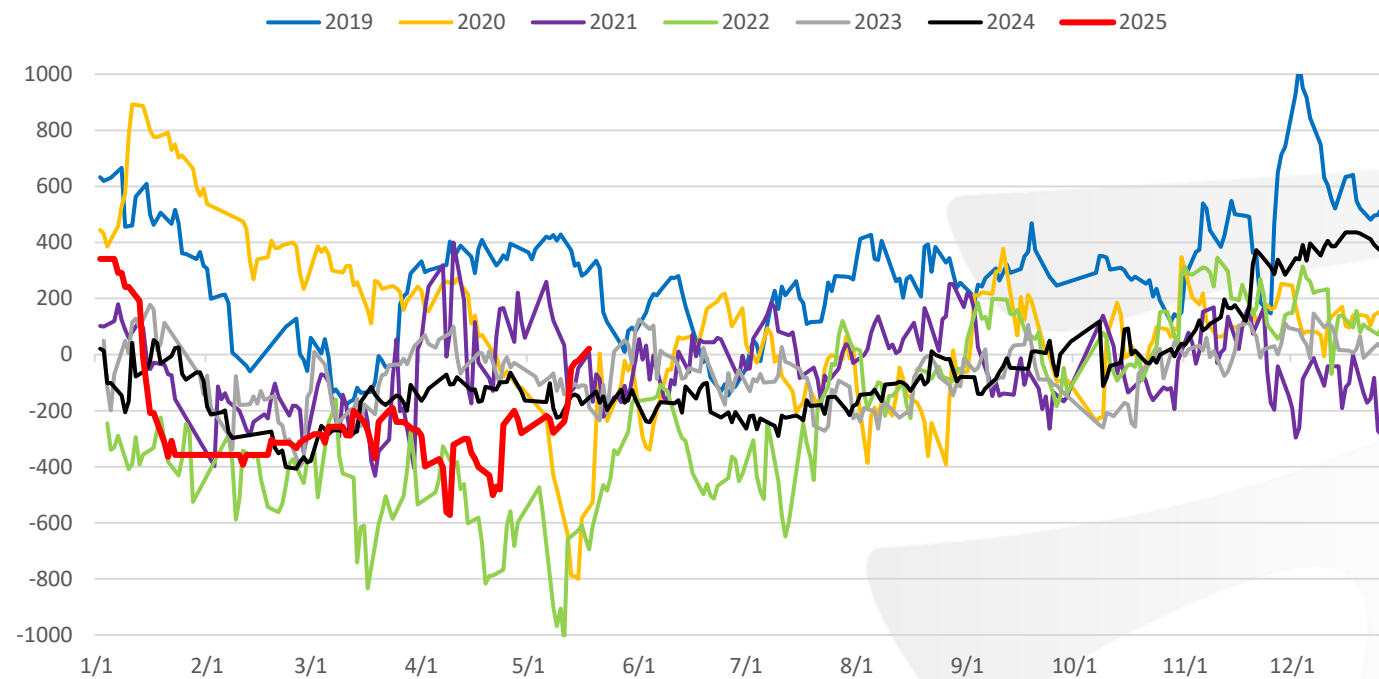


华南-华东





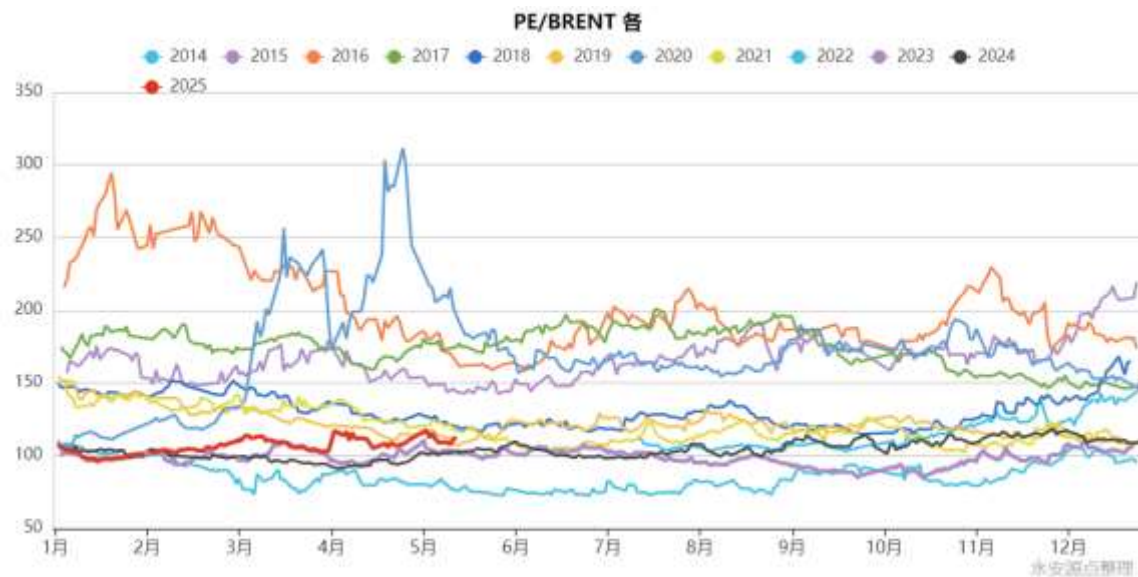
LL进口利润



# PE国际价格



# PE生产利润



# PE美金价格

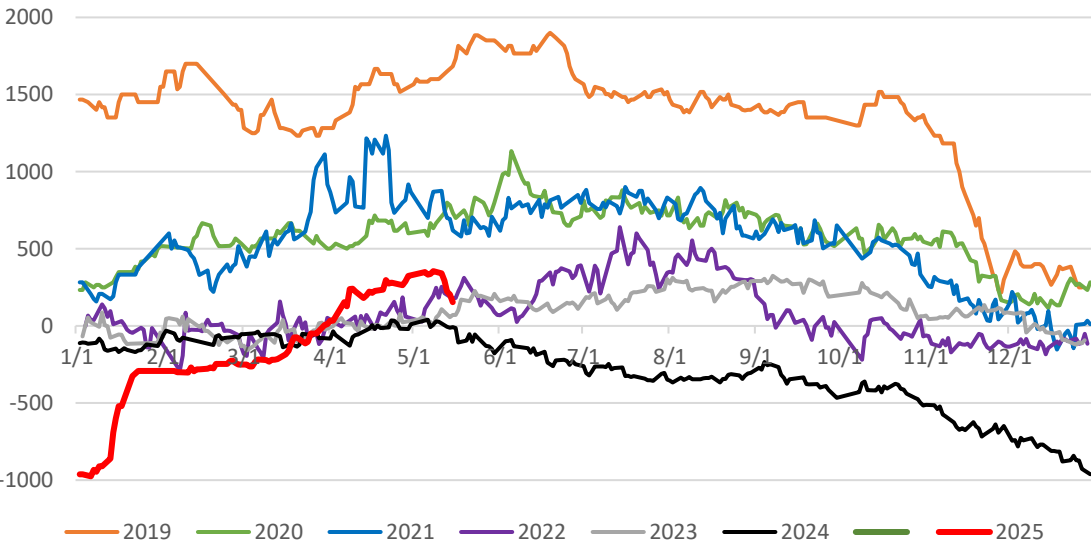


# PE下游

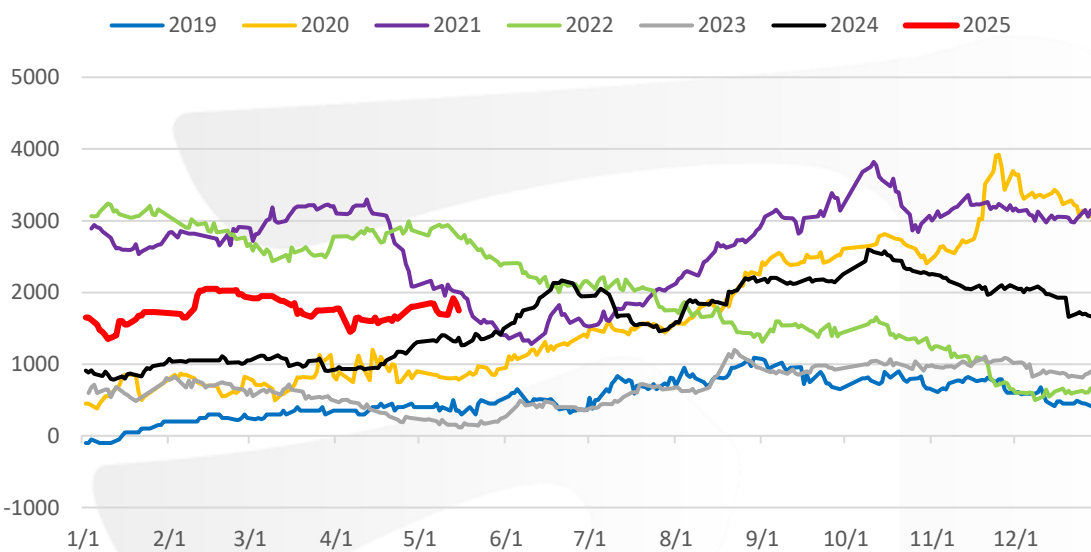


# PE非标价差

HD均值-线性



LD-线性



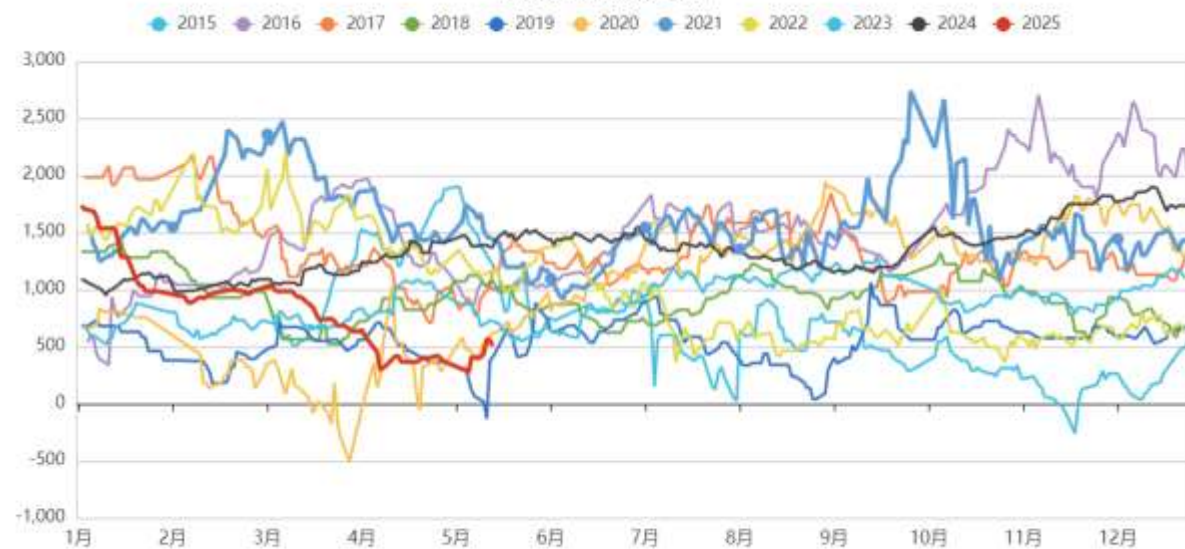


# PE非标价差

PPPE新回料价格



LL新料回料价差季节性



## 03 供需数据

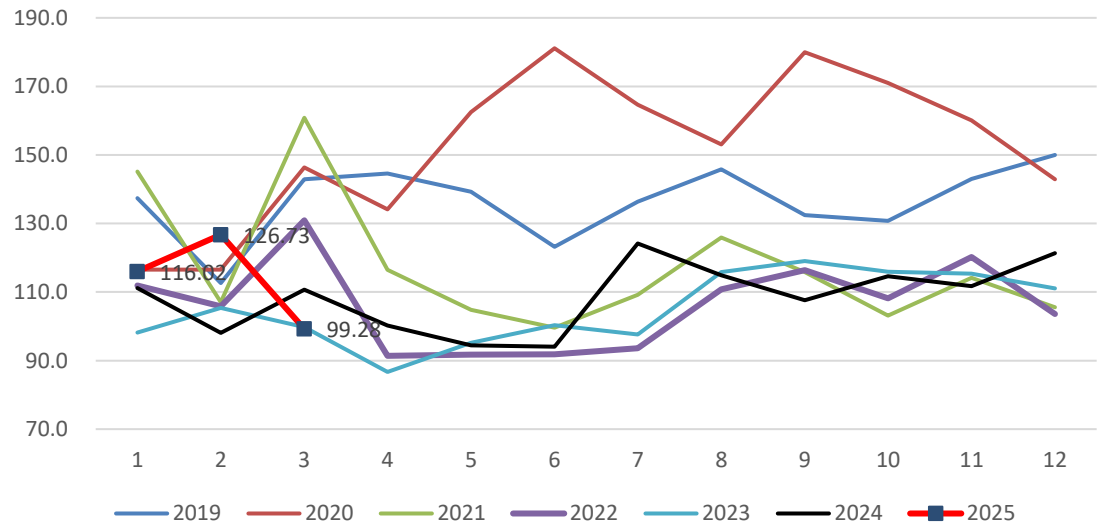


# PE新装置

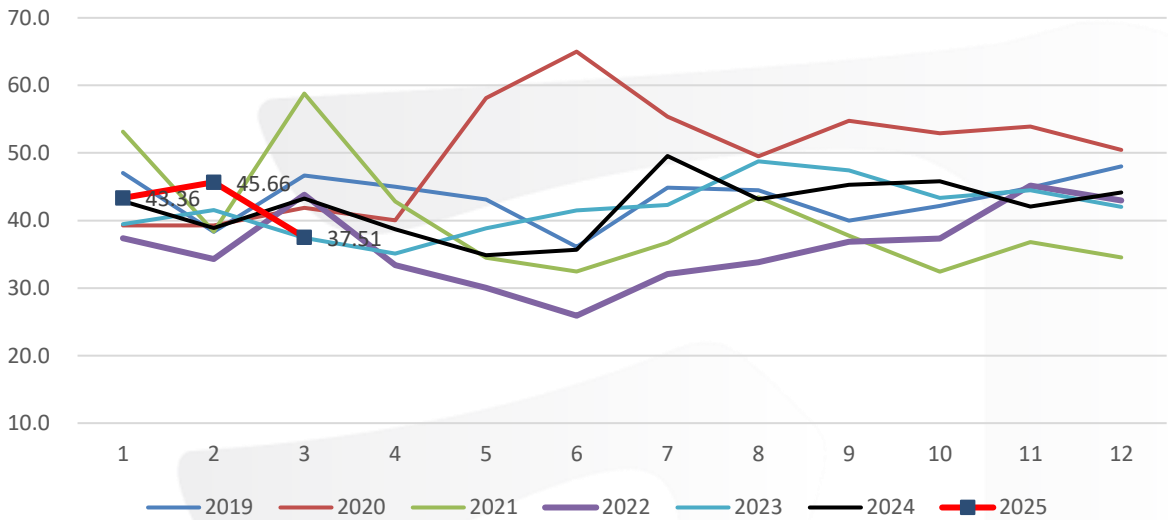
地区	省份	工艺	装置	PP	LL	HD	LD/EVA	全密度	PE	时间
西北	内蒙	MTO	宝丰三期1	55				55	55	2024年12月
华北	山东	轻烃裂解	万华				25		25	2025年1月
华北	山东	油制	裕龙岛1期	110				100	100	2024年12月
西北	内蒙	MTO	宝丰三期2	55				55	55	2025年2月
华北	山东	油制	金诚石化	30	25	45			70	2025年1月
西北	内蒙	MTO	宝丰三期3	55				55	55	2025年3月
华南	广东	油制	埃克森惠州	95	120		50		170	2025年4月
华东	浙江	油制	镇海炼化	60			40	40	80	2025年5月
华南	福建	PDH	中景	90						2025年5月
东北	吉林	油制	吉林石化					40	40	2025年5月
华东	浙江	油制	中海油大榭	90						2025年9月
华北	山东	油制	裕龙岛2期	80		30	50		80	2025年9月
华北	山东	PDH	利华益	20						2025年12月
华东	浙江	PDH	浙江圆锦	60						2025年12月
合计				800	145	75	165	345	730	

# PE进口量

PE净进口

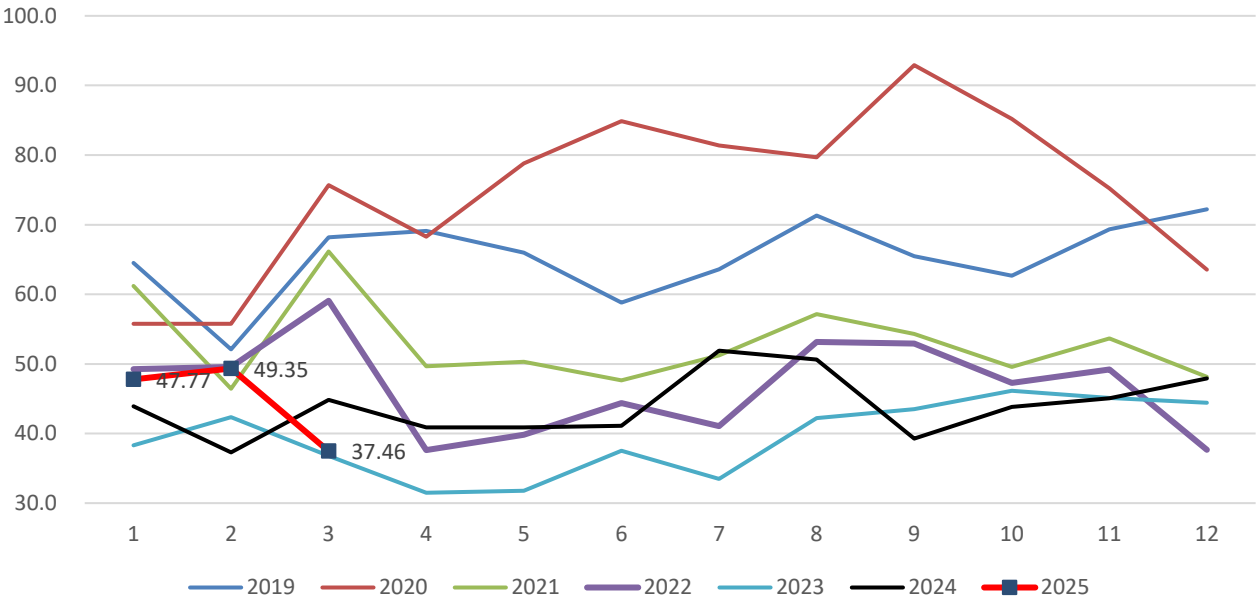


LL净进口

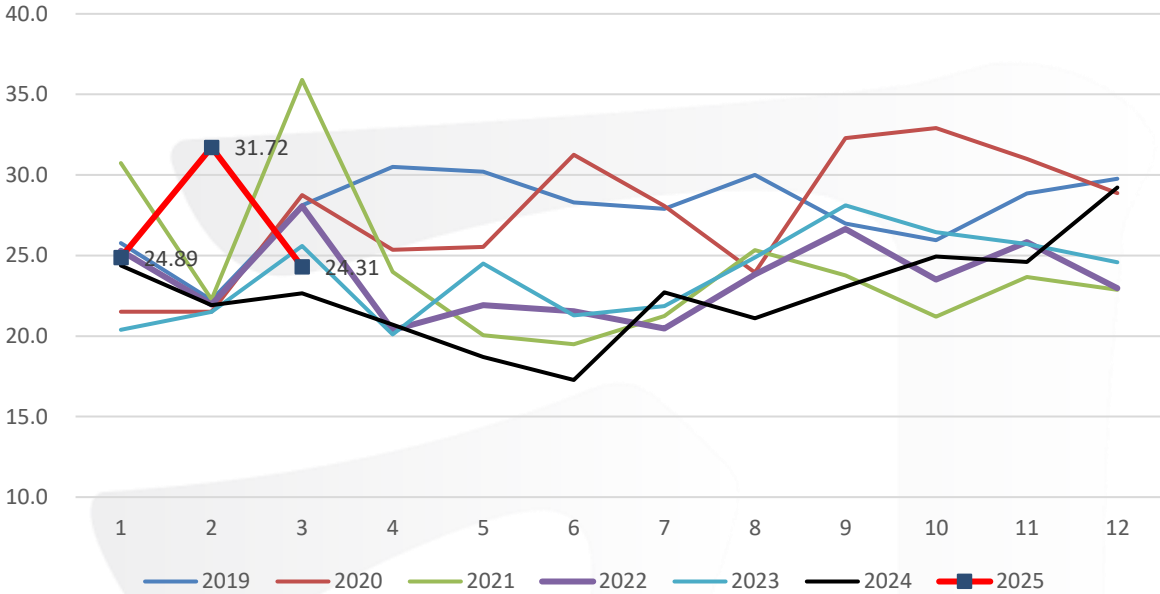


# PE进口量

HD净进口



LD净进口



PE平衡表



PE	国产	进口	进口废塑	总供应	国产同比	进口同比	总同比	总环比
2014年05	401	315.10	100.64	816.74				
2015年05	452	333.08	77.40	862.84	12.81%	5.71%	5.64%	4.70%
2016年05	521	319.69	49.50	890.66	15.28%	-4.02%	3.22%	-1.17%
2017年05	562	382.67	57.33	1002.48	7.86%	19.70%	12.55%	5.82%
2018年05	583	440.12	0.14	1023.36	3.67%	15.01%	2.08%	-1.50%
2019年05	629	538.62	0.00	1167.99	7.93%	22.38%	14.13%	9.52%
2020年05	698	516.41	0.00	1214.10	10.86%	-4.12%	3.95%	-0.31%
2021年05	773.50	529.52	0.00	1303.02	10.87%	2.54%	7.32%	-7.49%
2022年05	863.32	440.80	0.00	1304.13	11.61%	-16.75%	0.08%	2.14%
2023年05	897.34	390.03	0.00	1287.37	3.94%	-11.52%	-1.28%	-4.59%
2024年05	931.05	420.11	0.00	1351.16	3.76%	7.71%	4.96%	-6.33%
2025年05	1100.03	448.03	0.00	1548.06	18.15%	6.65%	14.57%	10.11%
PE	国产	进口	进口废塑	总供应	国产同比	进口同比	总同比	总环比
2014年09	428	289.80	105.57	823.37				0.81%
2015年09	466	304.19	93.67	863.96	8.90%	4.96%	4.93%	0.13%
2016年09	514	307.16	66.38	887.44	10.25%	0.98%	2.72%	-0.36%
2017年09	533	352.63	48.72	934.72	3.79%	14.80%	5.33%	-6.76%
2018年09	572	475.40	4.90	1051.93	7.17%	34.82%	12.54%	2.79%
2019年09	627	551.92	0.00	1178.66	9.64%	16.10%	12.05%	0.91%
2020年09	673.53	661.56	0.00	1335.09	7.47%	19.86%	13.27%	9.97%
2021年09	796.54	439.48	0.00	1236.02	18.26%	-33.57%	-7.42%	-5.14%
2022年09	831.19	387.98	0.00	1219.17	4.35%	-11.72%	-1.36%	-6.51%
2023年09	915.85	408.99	0.00	1324.84	10.19%	5.41%	8.67%	2.91%
2024年09	926.40	427.42	0.00	1353.82	1.15%	4.51%	2.19%	0.20%
2025年09	1052.51	398.00	0.00	1450.51	13.61%	-6.88%	7.14%	-6.30%
PE	国产	进口	进口废塑	总供应	国产同比	进口同比	总同比	总环比
2014年01	441	281.10	101.98	824.08				0.09%
2015年01	499	323.63	78.71	901.16	13.11%	15.13%	9.35%	4.31%
2016年01	547	339.14	61.38	947.31	9.61%	4.79%	5.12%	6.75%
2017年01	592	417.17	29.85	1038.93	8.25%	23.01%	9.67%	11.15%
2018年01	601	465.54	0.00	1066.46	1.52%	11.59%	2.65%	1.38%
2019年01	662	556.24	0.00	1217.85	10.10%	19.48%	14.20%	3.32%
2020年01	758.32	650.14	0.00	1408.46	14.62%	16.88%	15.65%	5.50%
2021年01	838.08	438.68	0.00	1276.76	10.52%	-32.53%	-9.35%	3.30%
2022年01	897.28	452.05	0.00	1349.33	7.06%	3.05%	5.68%	10.68%
2023年01	981.17	461.36	0.00	1442.53	9.35%	2.06%	6.91%	8.88%
2024年01	950.73	455.20	0.00	1405.93	-3.10%	-1.34%	-2.54%	3.85%
2025年01	1122.90	428.00	0.00	1550.90	18.11%	-5.98%	10.31%	6.92%
PE	国产	进口	总供应	国产同比	进口同比	总同比	需求	需求增速
2014	1270.00	886.00	2156.00					
2015	1417.29	960.89	2378.18	11.60%	8.45%	10.31%		
2016	1582.16	966.00	2548.15	11.63%	0.53%	7.15%	#N/A	
2017	1687.75	1152.48	2840.23	6.67%	19.30%	11.46%	2823.45	#N/A
2018	1755.65	1381.06	3136.71	4.02%	19.83%	10.44%	3145.17	11.39%
2019	1917.71	1646.78	3564.50	9.23%	19.24%	13.64%	3568.01	13.44%
2020	2129.54	1828.11	3957.65	11.05%	11.01%	11.03%	3939.85	10.42%
2021	2408.13	1407.68	3815.81	13.08%	-23.00%	-3.58%	3831.83	-2.74%
2022	2591.80	1280.84	3872.63	7.63%	-9.01%	1.49%	3819.81	-0.31%
2023	2794.36	1260.38	4054.74	7.82%	-1.60%	4.70%	4052.60	6.09%
2024	2808.18	1302.73	4110.91	0.49%	3.36%	1.39%	4121.45	1.70%
2025	3275.44	1274.03	4549.47	16.64%	-2.20%	10.67%		

HD总	国产HD	进口HD	总供应	国产同比	进口同比	总同比	总环比
2014年05	165	150.70	316				
2015年05	200	172.59	373	21.31%	14.53%	18.07%	9.69%
2016年05	213	169.02	382	6.50%	-2.07%	2.53%	-3.03%
2017年05	210	214.00	424	-1.36%	26.61%	11.02%	9.57%
2018年05	224	220.24	444	6.64%	2.92%	4.76%	-0.83%
2019年05	267	253.89	521	19.10%	15.28%	17.21%	9.96%
2020年05	287	257.49	544	7.44%	1.42%	4.50%	1.26%
2021年05	332.32	223.47	555.79	15.95%	-13.21%	2.15%	-14.53%
2022年05	376.95	195.50	572.45	13.43%	-12.52%	3.00%	-2.46%
2023年05	394.77	148.93	543.70	4.73%	-23.82%	-5.02%	-8.97%
2024年05	421.57	166.83	588.40	6.79%	12.02%	8.22%	-9.92%
2025年05	454.00	176.58	630.58	7.69%	5.84%	7.17%	5.19%
HD总	国产HD	进口HD	总供应	国产同比	进口同比	总同比	总环比
2014年09	193	151.10	344				8.97%
2015年09	206	157.50	363	6.84%	4.24%	5.70%	-2.45%
2016年09	220	166.71	387	7.09%	5.84%	6.55%	1.38%
2017年09	214	190.50	404	-2.99%	14.27%	4.44%	-4.63%
2018年09	245	222.20	467	14.38%	16.64%	15.45%	5.09%
2019年09	263	259.70	523	7.51%	16.88%	11.97%	0.40%
2020年09	309.45	324.75	634.20	17.65%	25.05%	21.32%	16.56%
2021年09	363.09	206.31	569.40	17.34%	-36.47%	-10.22%	2.45%
2022年09	363.92	178.46	542.38	0.23%	-13.50%	-4.75%	-5.25%
2023年09	434.80	145.02	579.82	19.48%	-18.74%	6.90%	6.64%
2024年09	450.49	184.42	634.91	3.61%	27.17%	9.50%	7.90%
2025年09	483.99	152.00	635.99	7.44%	-17.58%	0.17%	0.86%
HD总	国产HD	进口HD	总供应	国产同比	进口同比	总同比	总环比
2014年01	198	142.10	340				-1.22%
2015年01	227	167.31	394	14.72%	17.74%	15.99%	8.39%
2016年01	211	175.64	387	-6.72%	4.98%	-1.75%	-0.05%
2017年01	229	219.46	448	8.12%	24.95%	15.76%	10.78%
2018年01	256	217.50	473	12.03%	-0.89%	5.70%	1.42%
2019年01	268	269.69	537	4.55%	24.00%	13.48%	2.79%
2020年01	333.43	316.87	650.30	24.59%	17.49%	21.03%	2.54%
2021年01	381.16	205.71	586.87	14.32%	-35.08%	-9.75%	-7.46%
2022年01	407.54	189.72	597.26	6.92%	-7.77%	1.77%	10.12%
2023年01	474.05	179.18	653.23	16.32%	-5.56%	9.37%	12.66%
2024年01	423.38	176.06	599.44	-10.69%	-1.74%	-8.23%	-5.59%
2025年01	454.84	176.00	630.84	7.43%	-0.03%	5.24%	-0.81%
HD总	国产HD	进口HD	总供应	国产同比	进口同比	总同比	需求增速
2014	555.00	443.90	998.90				
2015	632.39	497.41	1129.80	13.94%	12.05%	13.10%	
2016	644.75	511.37	1156.12	1.95%	2.81%	2.33%	
2017	652.42	623.96	1276.37	1.19%	22.02%	10.40%	9.34%
2018	724.61	659.94	1384.55	11.07%	5.77%	8.48%	8.75%
2019	797.42	783.28	1580.70	10.05%	18.69%	14.17%	14.43%
2020	929.48	899.11	1828.59	16.56%	14.79%	15.68%	14.60%
2021	1076.58	635.49	1712.07	15.83%	-29.32%	-6.37%	-4.99%
2022	1148.41	563.68	1712.09	6.67%	-11.30%	0.00%	-0.58%
2023	1303.62	473.13	1776.75	13.52%	-16.06%	3.78%	3.36%
2024	1295.44	527.31	1822.75	-0.63%	11.45%	2.59%	3.06%

LL总	国产LL	进口LL	总供应	国产同比	进口同比	总同比	总环比
2014年05	175	91.35	266				
2015年05	193	89.63	282	10.15%	-1.88%	6.02%	8.53%
2016年05	228	78.79	307	18.37%	-12.09%	8.70%	5.48%
2017年05	266	93.54	359	16.54%	18.71%	17.10%	3.61%
2018年05	266	127.90	394	0.17%	36.73%	9.69%	3.57%
2019年05	270	178.10	448	1.39%	39.25%	13.67%	10.69%
2020年05	316	160.81	477	17.18%	-9.71%	6.50%	2.05%
2021年05	340.39	193.15	533.54	7.57%	20.11%	11.79%	-0.04%
2022年05	388.66	148.87	537.53	14.18%	-22.92%	0.75%	5.73%
2023年05	395.27	153.51	548.78	1.70%	3.11%	2.09%	0.35%
2024年05	407.67	163.66	571.33	3.14%	6.61%	4.11%	-0.72%
2025年05	514.58	166.53	681.11	26.22%	1.75%	19.21%	15.17%
LL总	国产LL	进口LL	总供应	国产同比	进口同比	总同比	总环比
2014年09	183	77.60	261				-2.08%
2015年09	193	77.38	271	5.62%	-0.28%	3.86%	-4.08%
2016年09	219	80.32	299	13.23%	3.80%	10.53%	-2.46%
2017年09	230	91.40	322	5.07%	13.79%	7.41%	-10.53%
2018年09	238	153.70	391	3.23%	68.16%	21.68%	-0.74%
2019年09	267	175.83	443	12.24%	14.40%	13.09%	-1.25%
2020年09	273.06	228.01	501.07	2.38%	29.67%	13.23%	4.99%
2021年09	341.68	147.11	488.79	25.13%	-35.48%	-2.45%	-8.39%
2022年09	372.10	121.78	493.88	8.90%	-17.22%	1.04%	-8.12%
2023年09	379.22	171.43	550.65	1.91%	40.77%	11.49%	0.34%
2024年09	373.83	163.20	537.03	-1.42%	-4.80%	-2.47%	-6.00%
2025年09	458.65	154.00	612.65	22.69%	-5.64%	14.08%	-10.05%
LL总	国产LL	进口LL	总供应	国产同比	进口同比	总同比	总环比
2014年01	188	72.60	260				-0.23%
2015年01	207	83.61	291	10.55%	15.16%	11.84%	7.43%
2016年01	251	96.16	347	20.91%	15.01%	19.22%	15.87%
2017年01	267	113.29	381	6.62%	17.82%	9.73%	18.37%
2018年01	253	152.00	405	-5.42%	34.17%	6.36%	3.47%
2019年01	293	175.00	468	15.73%	15.13%	15.50%	5.67%
2020年01	325.57	208.17	533.74	11.25%	18.95%	14.13%	6.52%
2021年01	366.94	141.44	508.38	12.71%	-32.06%	-4.75%	4.01%
2022年01	385.52	161.35	546.87	5.06%	14.08%	7.57%	10.73%
2023年01	398.17	177.32	575.49	3.28%	9.90%	5.23%	4.51%
2024年01	414.05	177.33	591.38	3.99%	0.01%	2.76%	10.12%
2025年01	534.58	160.00	694.58	29.11%	-9.77%	17.45%	13.37%
LL总	国产LL	进口LL	总供应	国产同比	进口同比	总同比	需求增速
2014	545.80	241.55	787.35				
2015	593.65	250.62	844.26	8.77%	3.75%	7.23%	
2016	698.01	255.27	953.29	17.58%	1.86%	12.91%	
2017	763.47	298.23	1061.70	9.38%	16.83%	11.37%	#N/A
2018	756.86	433.60	1190.46	-0.87%	45.39%	12.13%	13.45%
2019	829.42	528.93	1358.35	9.59%	21.99%	14.10%	13.25%
2020	915	596.99	1512	10.33%	12.87%	11.32%	11.01%
2021	1049	481.70	1531	14.64%	-19.31%	1.23%	1.69%
2022	1146	432.00	1578	9.27%	-10.32%	3.11%	2.83%
2023	1173	502.26	1675	2.30%	16.26%	6.12%	6.20%
2024	1196	504.19	1700	1.95%	0.38%	1.48%	1.87%
2025	1508	480.53	1988	26.12%	-4.69%	16.98%	



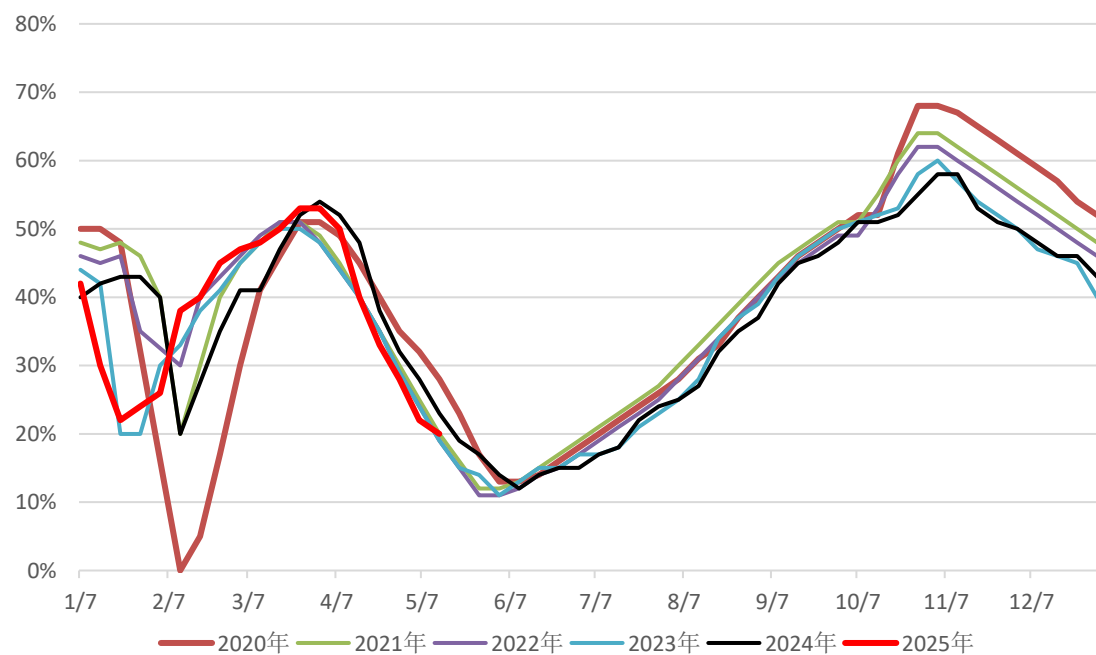
PE平衡表



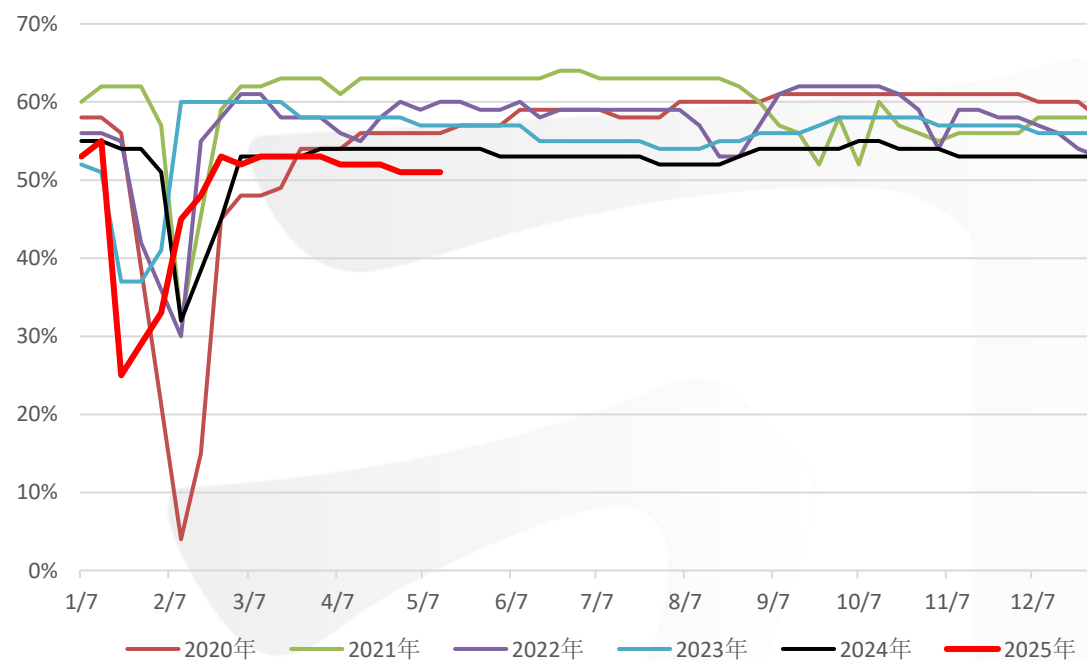
LD总	国产LD	进口LD	总供应	国产同比	进口同比	总同比	总环比
2014年05	66	72.80	139				
2015年05	60	70.86	131	-9.58%	-2.67%	-5.95%	-2.51%
2016年05	80	71.88	152	34.71%	1.44%	16.65%	10.70%
2017年05	87	75.14	162	7.65%	4.54%	6.18%	6.36%
2018年05	93	91.98	185	7.19%	22.41%	14.26%	2.38%
2019年05	93	106.63	199	-0.22%	15.93%	7.82%	5.90%
2020年05	95	98.11	193	2.24%	-7.99%	-3.23%	-9.45%
2021年05	100.79	112.90	213.69	6.50%	15.07%	10.87%	-4.78%
2022年05	98.93	96.43	195.35	-1.85%	-14.59%	-8.58%	7.63%
2023年05	107.30	92.54	199.84	8.46%	-4.03%	2.30%	-2.61%
2024年05	101.81	89.62	191.43	-5.11%	-3.16%	-4.21%	-10.47%
2025年05	131.45	104.92	236.37	29.11%	17.07%	23.48%	9.89%
LD总	国产LD	进口LD	总供应	国产同比	进口同比	总同比	总环比
2014年09	64	61.00	125				-9.65%
2015年09	67	69.30	136	3.60%	13.61%	8.47%	4.20%
2016年09	74	60.13	134	11.40%	-13.23%	-1.15%	-11.70%
2017年09	89	70.73	160	20.14%	17.63%	19.02%	-1.03%
2018年09	89	99.50	189	0.08%	40.67%	18.02%	2.23%
2019年09	97	116.39	213	8.54%	16.97%	12.99%	7.13%
2020年09	91.02	108.80	199.82	-6.16%	-6.52%	-6.36%	3.67%
2021年09	91.76	86.06	177.82	0.82%	-20.90%	-11.01%	-16.78%
2022年09	92.17	87.74	179.91	0.44%	1.95%	1.17%	-7.90%
2023年09	101.83	92.54	194.37	10.48%	5.47%	8.04%	-2.74%
2024年09	102.08	79.80	181.88	0.25%	-13.77%	-6.43%	-4.99%
2025年09	109.87	92.00	201.87	7.63%	15.29%	10.99%	-14.60%
LD总	国产LD	进口LD	总供应	国产同比	进口同比	总同比	总环比
2014年01	67	66.90	134				6.78%
2015年01	65	72.71	138	-3.21%	8.68%	2.73%	1.13%
2016年01	85	67.34	152	30.57%	-7.38%	10.51%	13.06%
2017年01	96	84.42	180	13.41%	25.36%	18.71%	12.77%
2018年01	92	96.04	188	-4.14%	13.76%	4.23%	-0.41%
2019年01	101	111.55	213	10.07%	16.15%	13.17%	-0.24%
2020年01	99.32	125.10	224.42	-1.97%	12.15%	5.43%	12.31%
2021年01	89.97	91.53	181.50	-9.41%	-26.83%	-19.12%	2.07%
2022年01	104.22	100.98	205.20	15.83%	10.32%	13.06%	14.06%
2023年01	108.95	104.86	213.81	4.54%	3.84%	4.20%	10.00%
2024年01	113.30	101.81	215.11	3.99%	-2.91%	0.61%	18.27%
2025年01	133.49	92.00	225.49	17.82%	-9.64%	4.83%	11.70%
LD总	国产LD	进口LD	总供应	国产同比	进口同比	总同比	需求增速
2014	197.40	200.70	398.10				
2015	191.25	212.87	404.12	-3.12%	6.06%	1.51%	
2016	239.39	199.35	438.74	25.17%	-6.35%	8.57%	
2017	271.86	230.29	502.16	13.57%	15.52%	14.45%	13.06%
2018	274.17	287.52	561.69	0.85%	24.85%	11.86%	13.81%
2019	290.88	334.57	625.44	6.09%	16.36%	11.35%	11.43%
2020	284.97	332.01	616.98	-2.03%	-0.76%	-1.35%	-1.39%
2021	282.53	290.49	573.02	-0.86%	-12.51%	-7.13%	-7.47%
2022	295.32	285.15	580.47	4.53%	-1.84%	1.30%	-0.95%
2023	318.08	289.94	608.02	7.71%	1.68%	4.75%	6.58%
2024	317.19	271.23	588.42	-0.28%	-6.45%	-3.22%	-2.74%

## PE下游

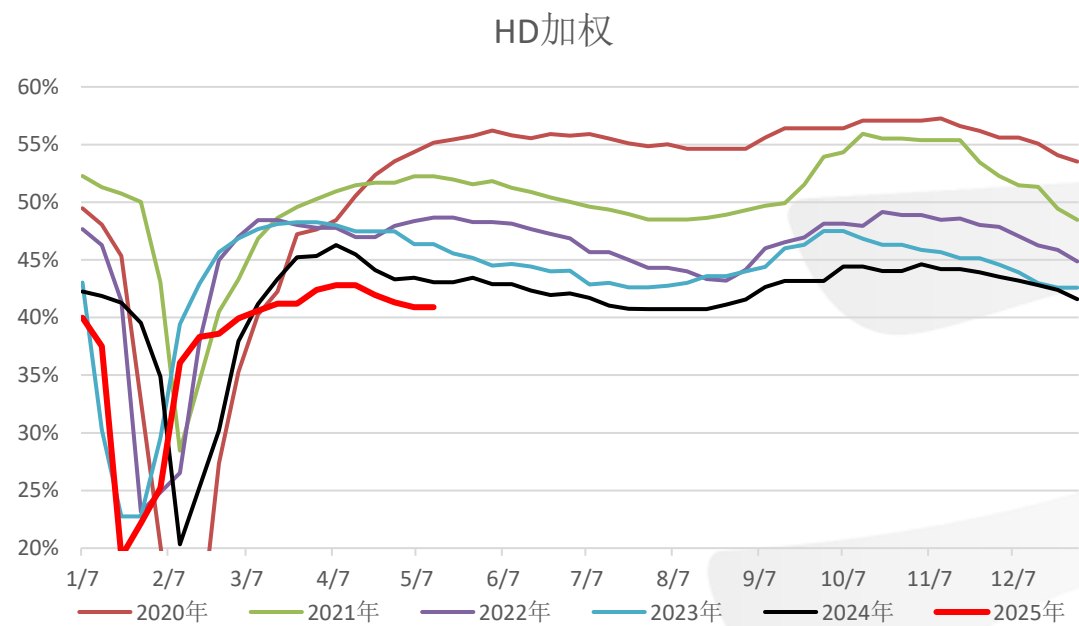
LL/LD 农膜



包装膜

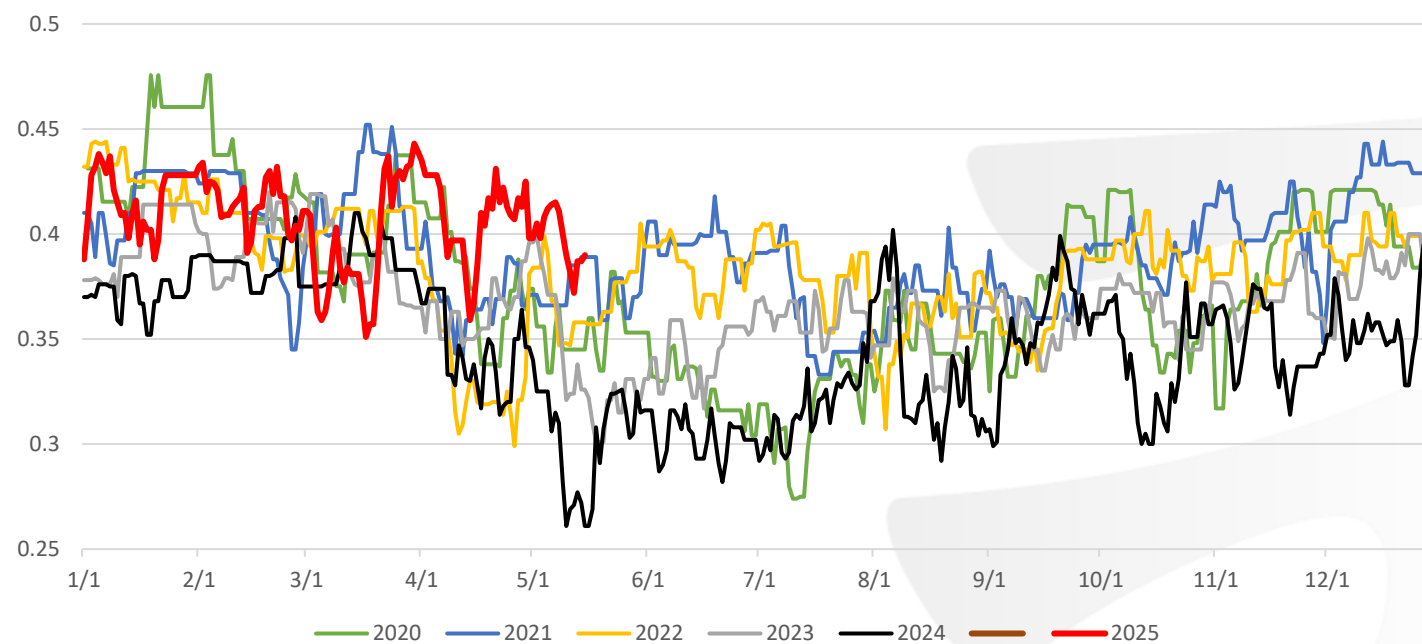


# PE下游



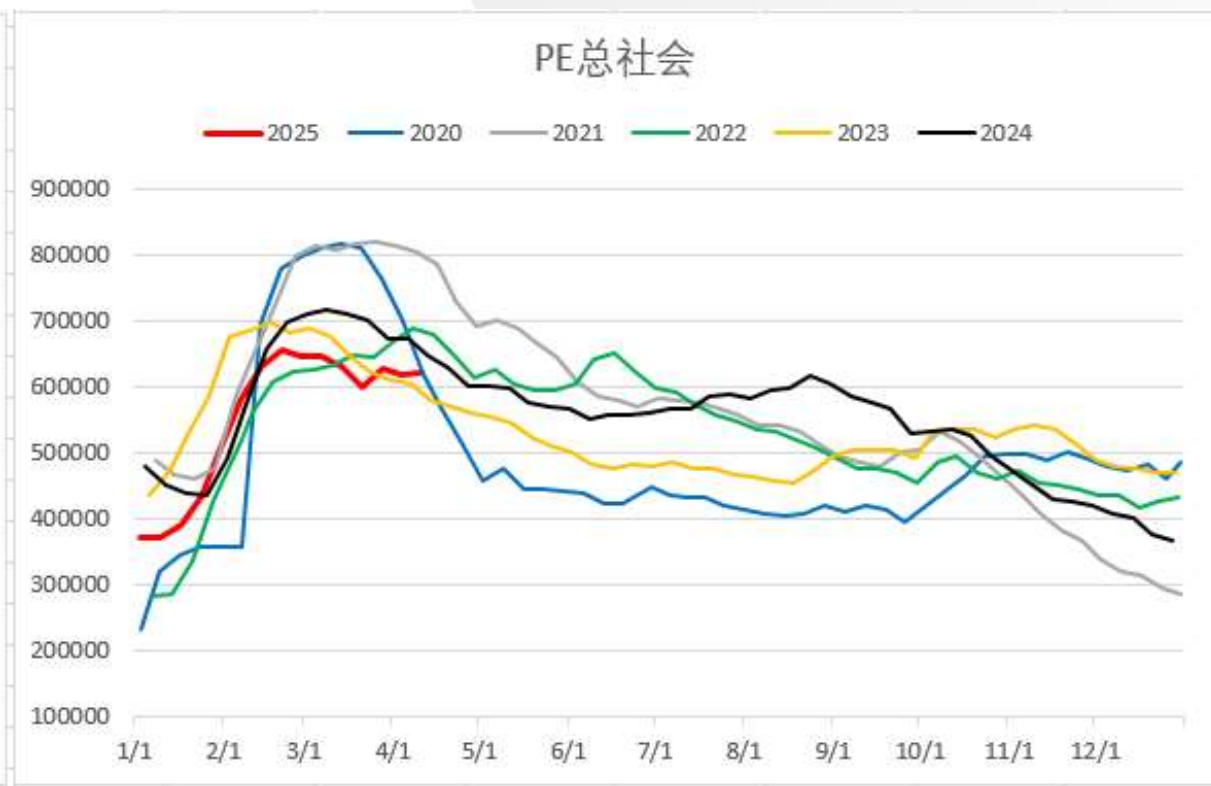
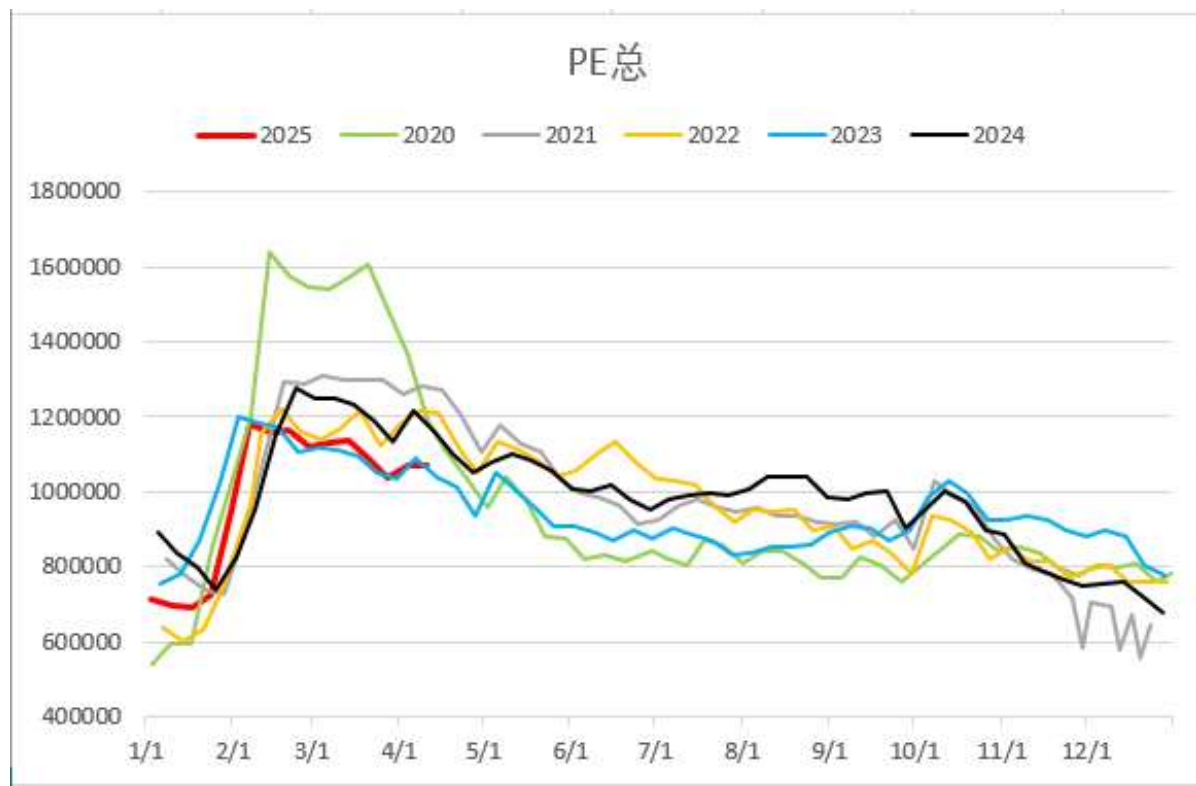


线性比例

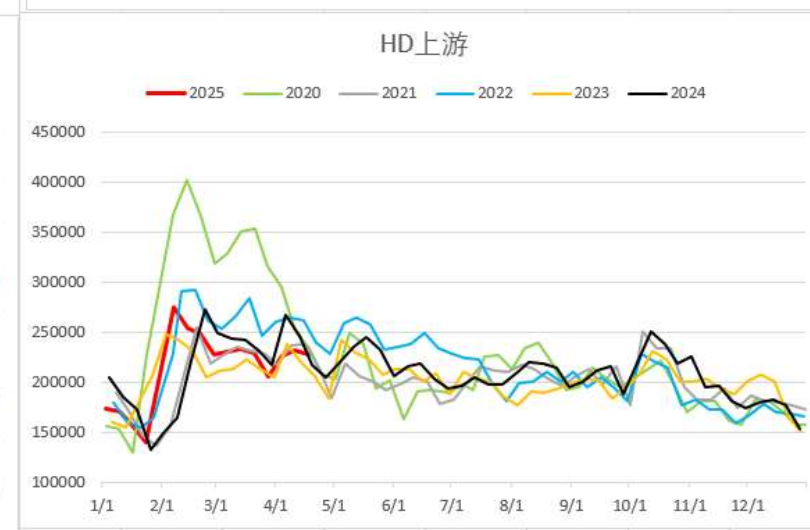
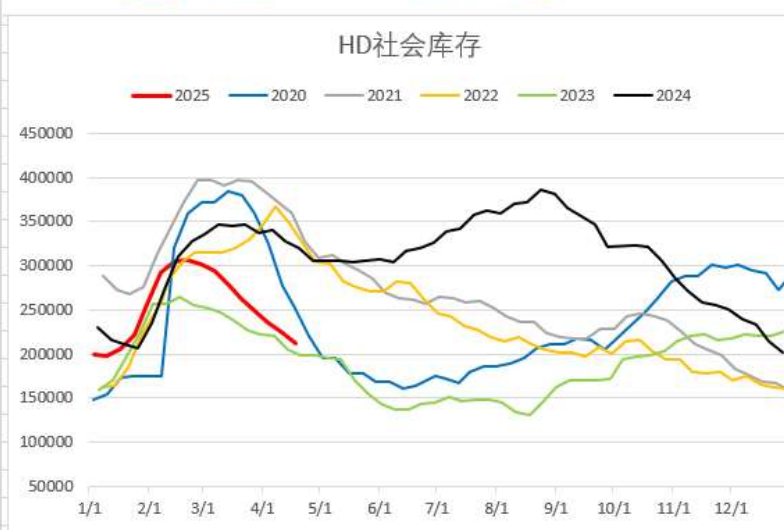
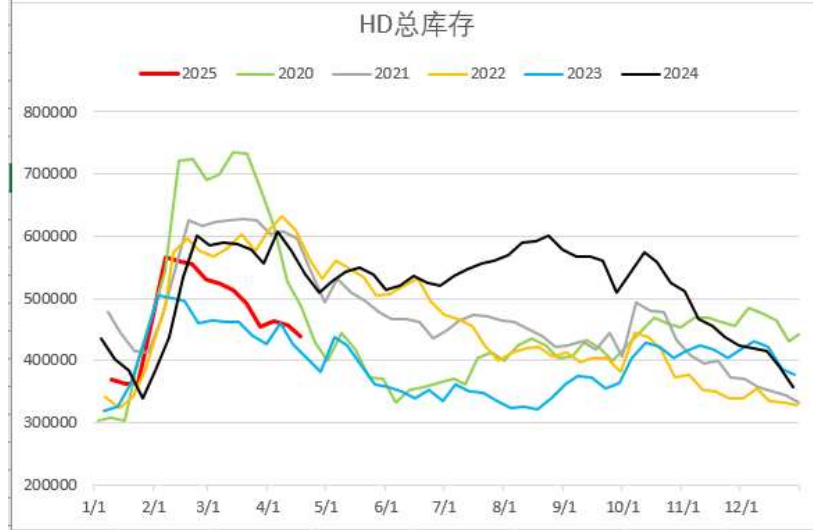
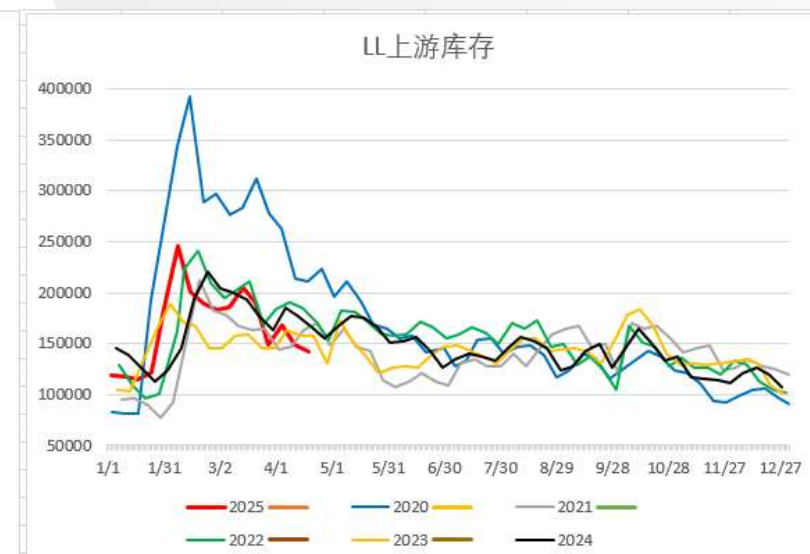
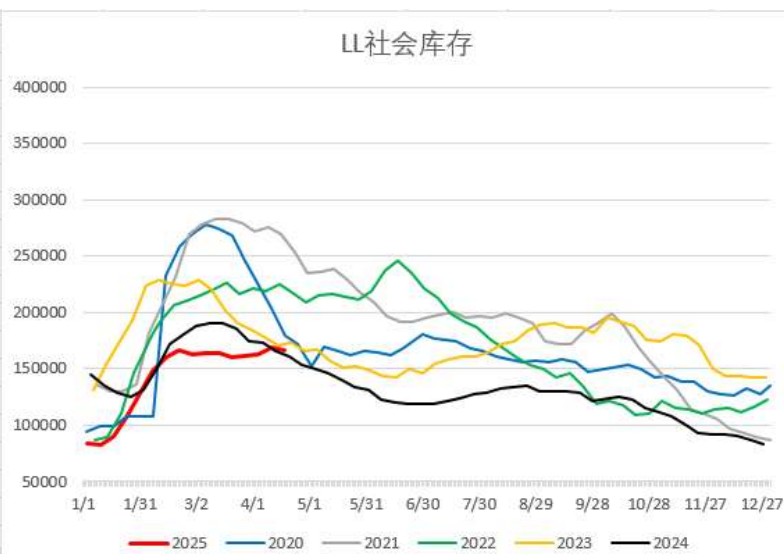
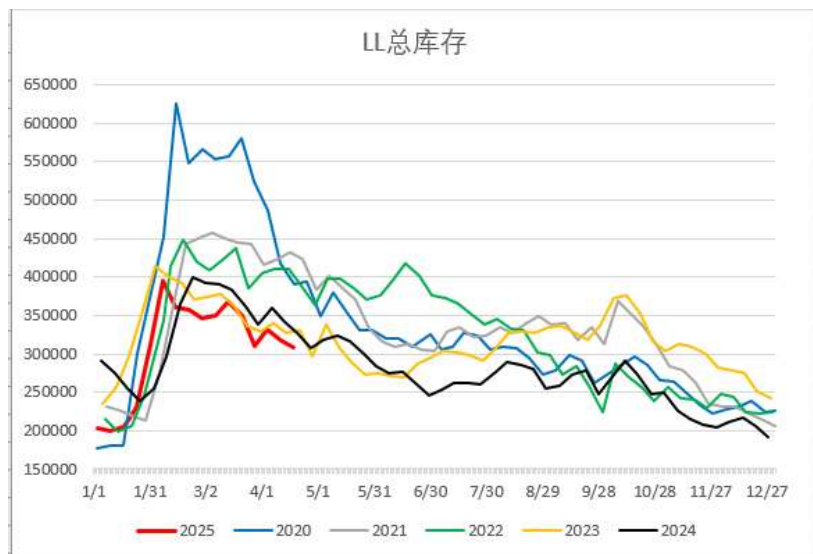


## 04 库存

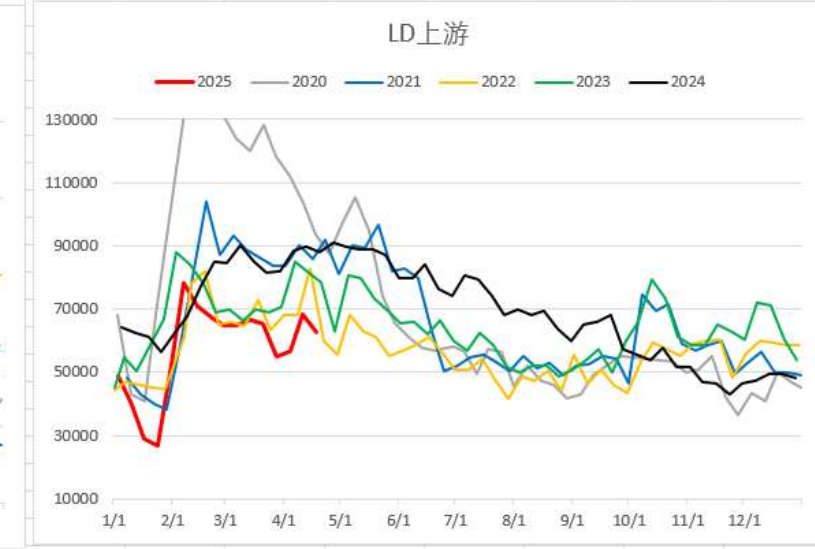
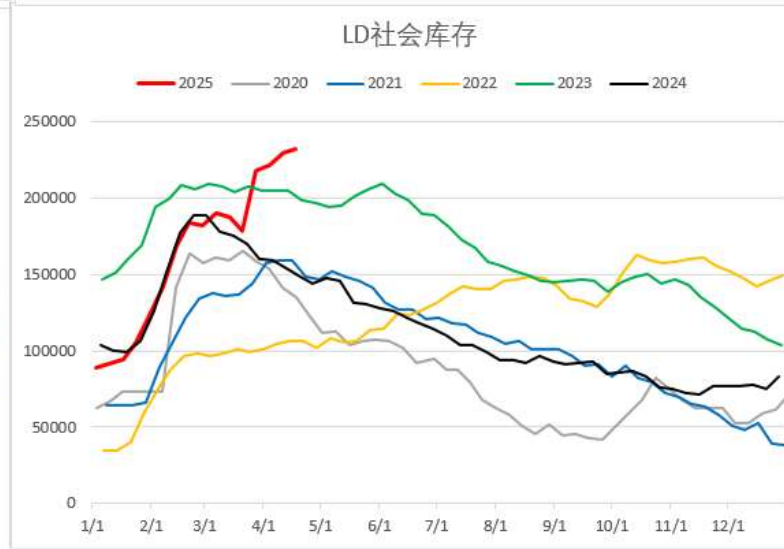
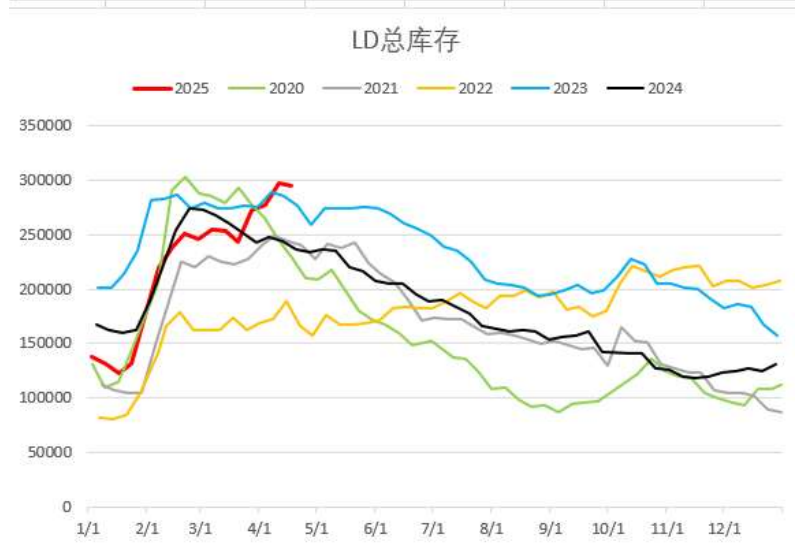
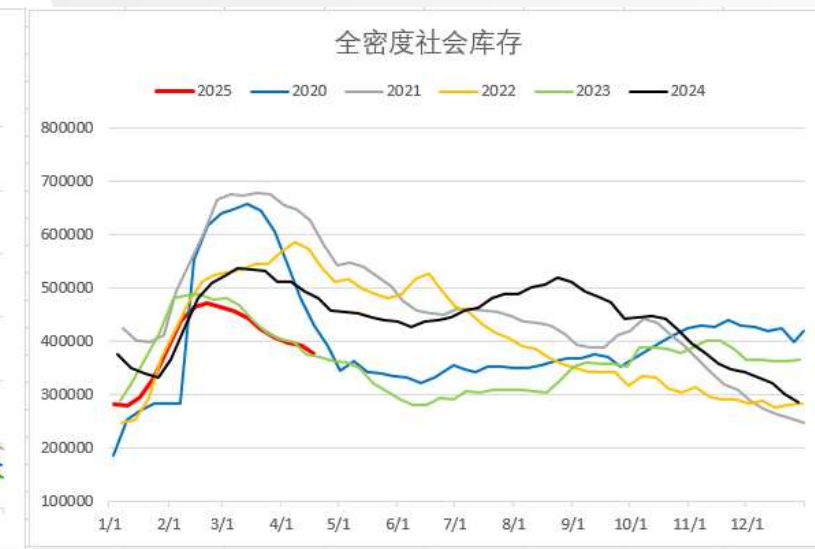
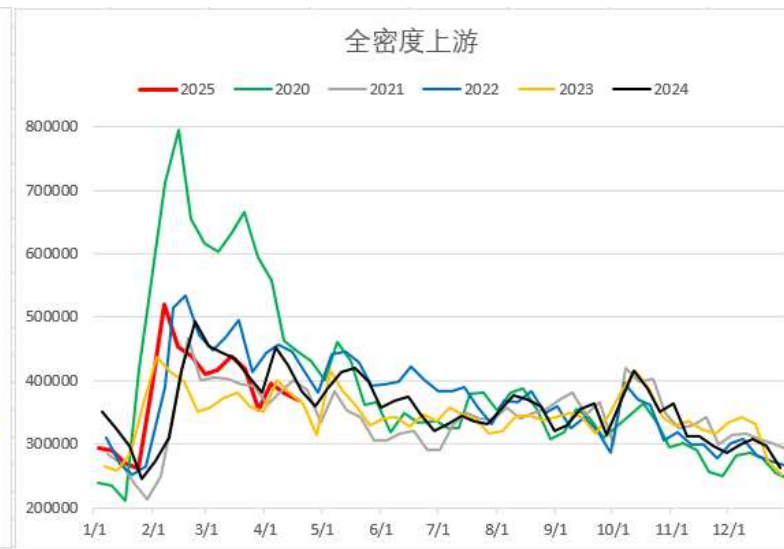
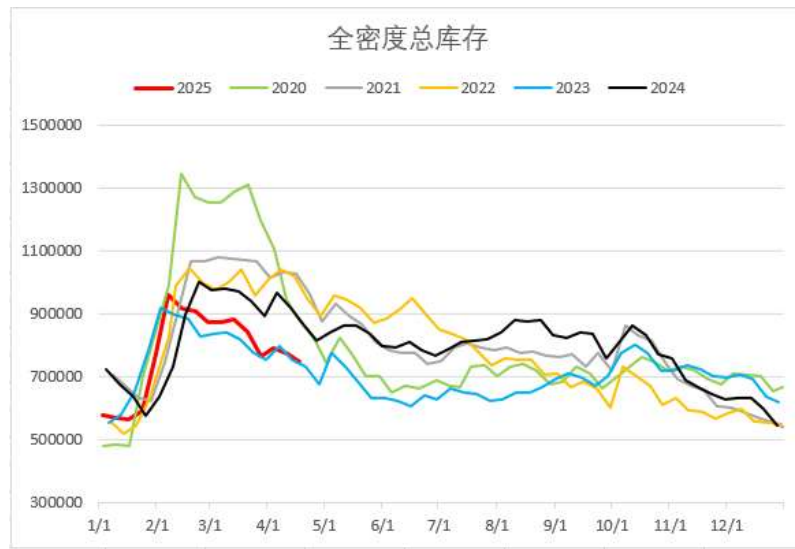
# PE库存



# PE库存



# PE库存

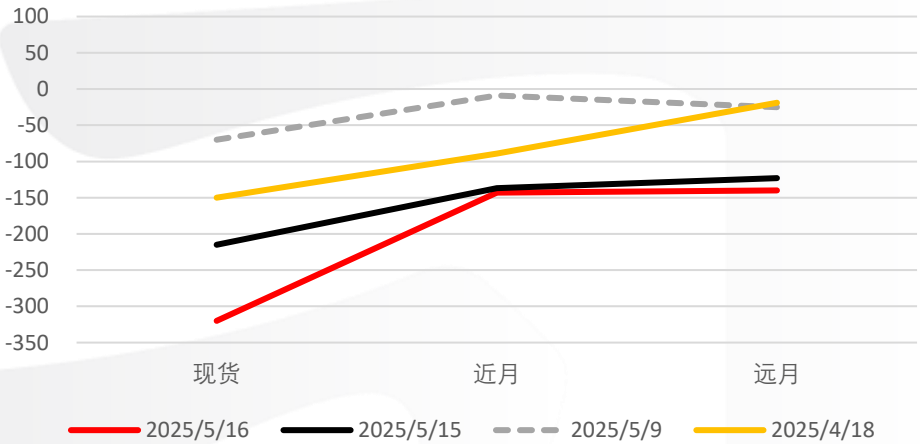




# PP-LL价差

日期	基差的差	华东现货	华北现货	近月	远月	次远月	共聚-HD 注塑	pp基差	LL基差
周度变化	24	-250	-90	-134	-115	-68	120	-76	-100
月度变化	72	-80	120	-51	-107	-195	-110	67	-5
2025/5/6	-123	-110	-110	8	-22	-125	-90	120	243
2025/5/7	-74	-110	-130	-17	-27	-148	-20	110	184
2025/5/8	-19	-110	-90	-31	-44	-208	-50	155	174
2025/5/9	-1	-70	-40	-9	-25	-154	-100	163	164
2025/5/12	70	-80	-15	-60	-48	-182	-50	130	60
2025/5/13	73	-110	-60	-113	-102	-198	-20	116	43
2025/5/14	21	-195	-150	-146	-123	-260	10	42	21
2025/5/15	22	-215	-140	-137	-123	-252	40	74	52
2025/5/16	23	-320	-130	-143	-140	-222	20	87	64

PL价差



谢谢  
THANKS



## 免责声明

以上内容所依据的信息均来源于交易所、媒体及资讯公司等发布的公开资料或通过合法授权渠道向发布人取得的资讯，我们力求分析及建议内容的客观、公正，研究方法专业审慎，分析结论合理，但我司对信息来源的准确性和完整性不作任何保证，也不保证所依据的信息和建议不会发生任何变化。我们提供的全部分分析及建议内容仅供参考，不构成对您的任何投资建议及入市依据，您应当自主做出期货交易决策，独立承担期货交易后果，凡据此入市者，我司不承担任何责任。我司在为您提供服务时已最大程度避免与您产生利益冲突。未经我司授权，不得随意转载、复制、传播本网站中所有研究分析报告、行情分析视频等全部或部分材料、内容。对可能因互联网软硬件设备故障或失灵、或因不可抗力造成的全部或部分信息中断、延迟、遗漏、误导或造成资料传输或储存上的错误、或遭第三人侵入系统篡改或伪造变造资料等，我司均不承担任何责任。