

聚烯烃行情回顾与基本面分析

王君

Contents

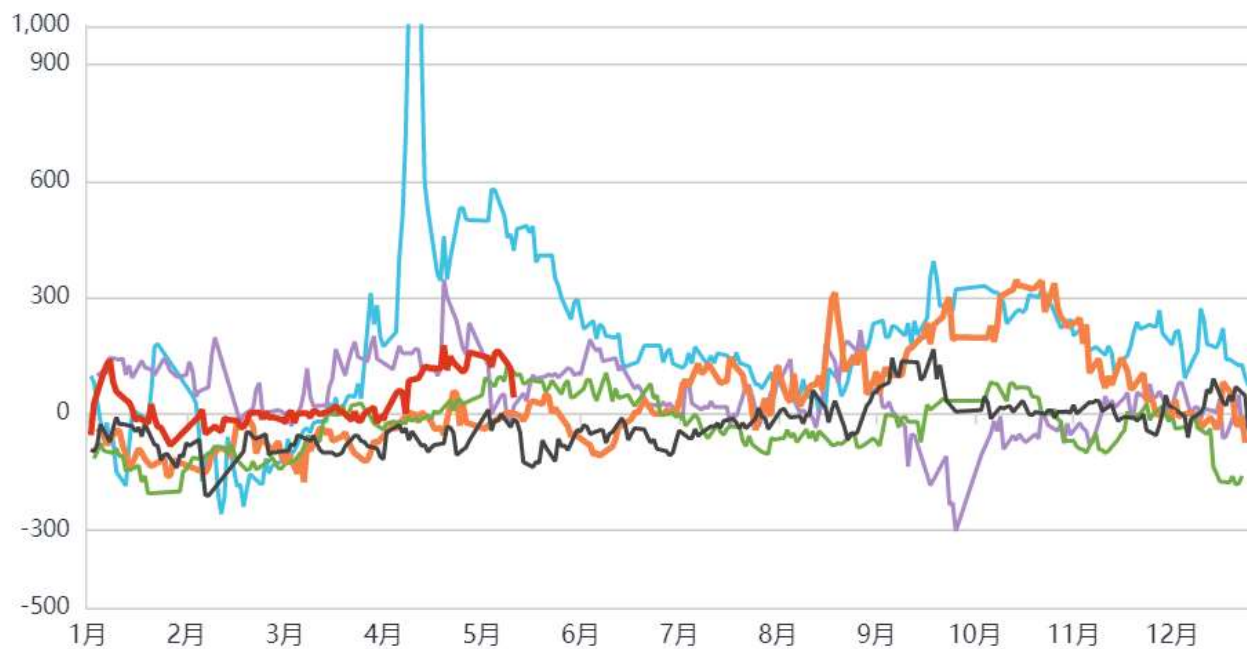
目录

- 01 行情回顾
- 02 价差与利润
- 03 供需数据
- 04 库存

行情回顾

PP主力基差季节性

● 2020 ● 2021 ● 2022 ● 2023 ● 2024 ● 2025



PP国内价格1

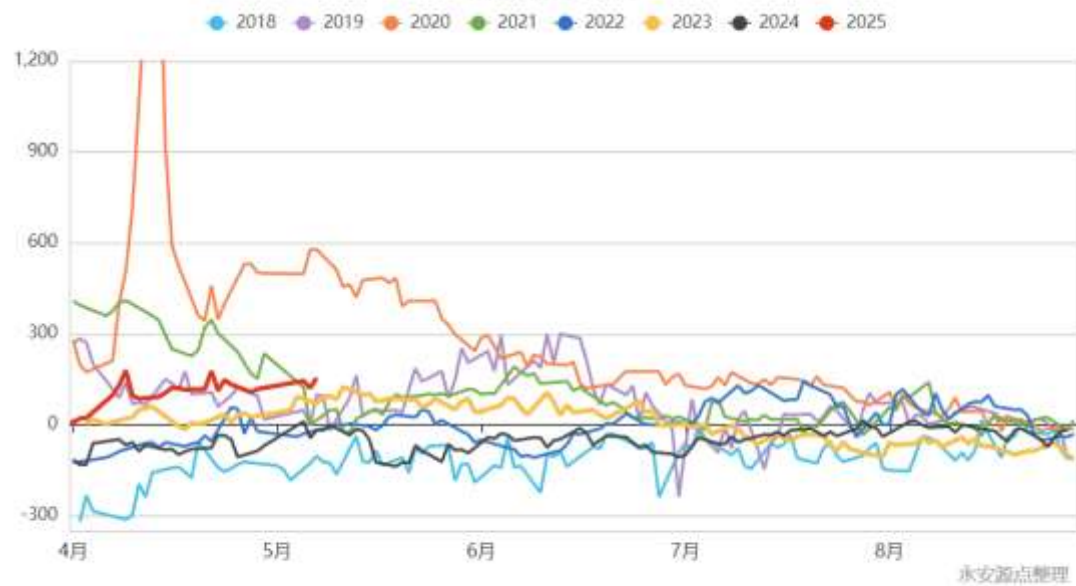
● PP 拉丝级国产华东 ● PP 拉丝级国产华北 ● PP 拉丝级国产华南



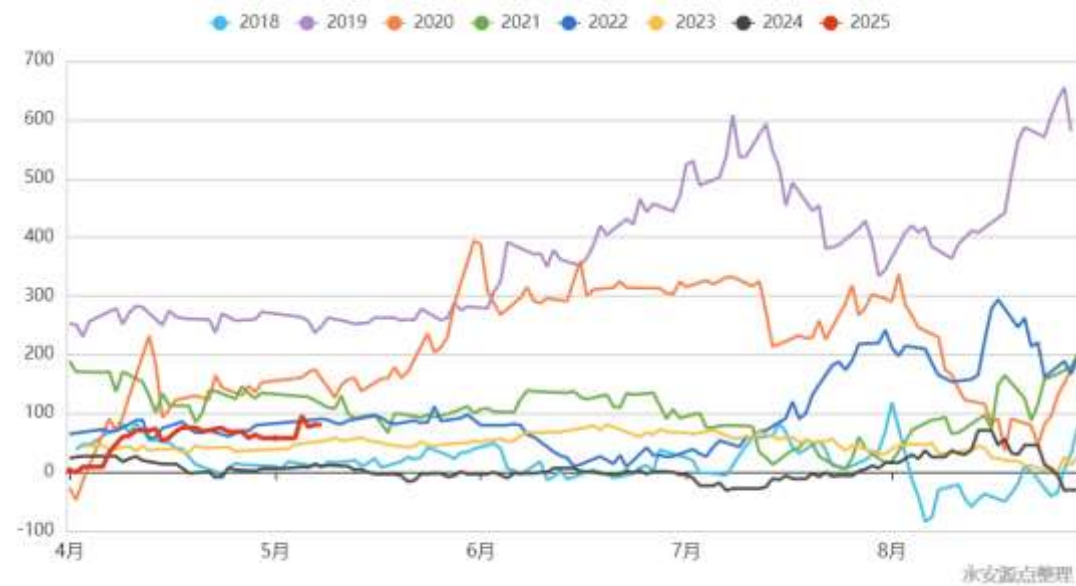
02 价差与利润

基差

PP09基差季节性

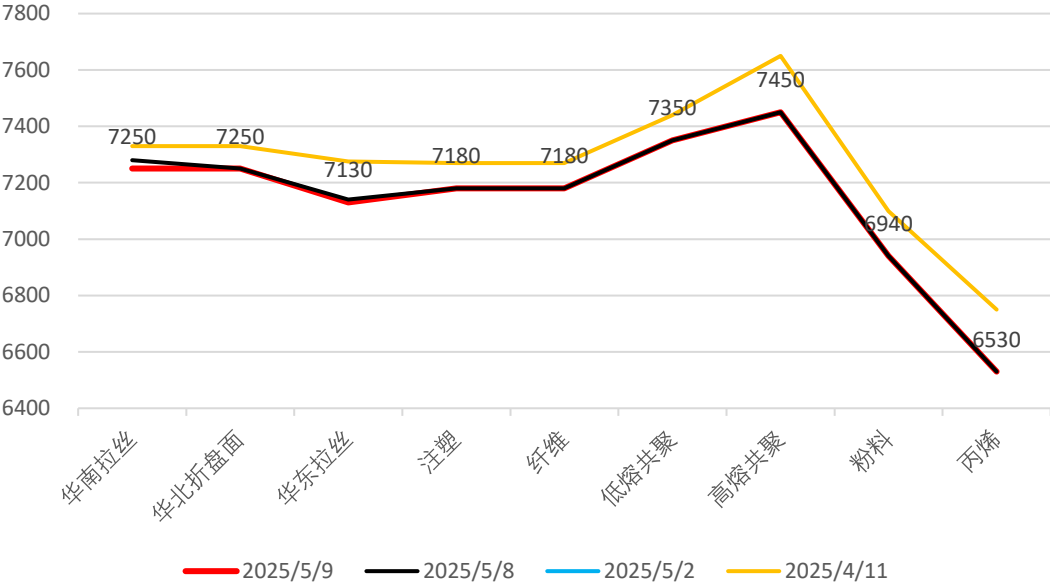


PP91月差

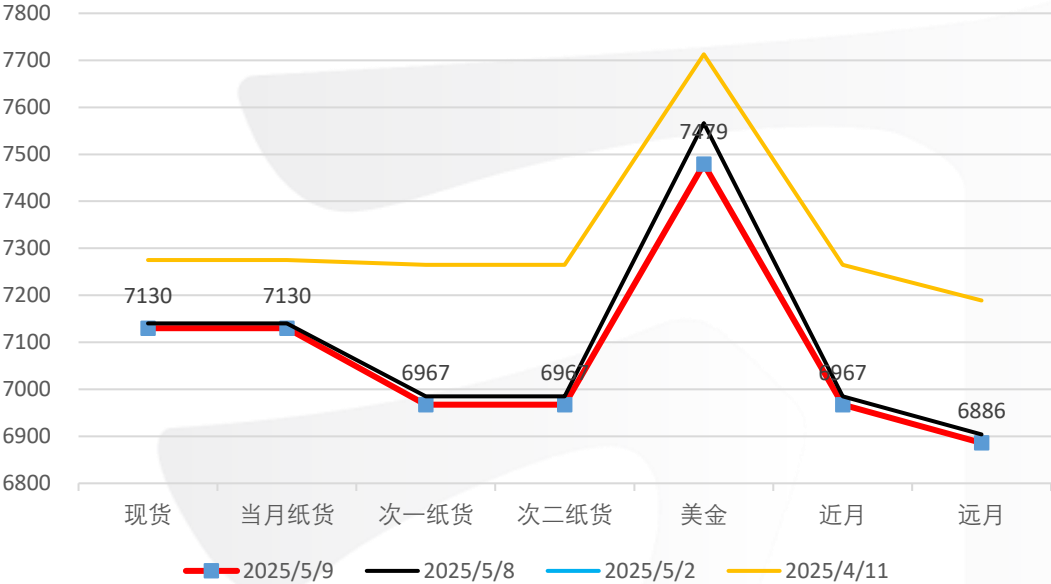


PP价格结构

PP价格结构

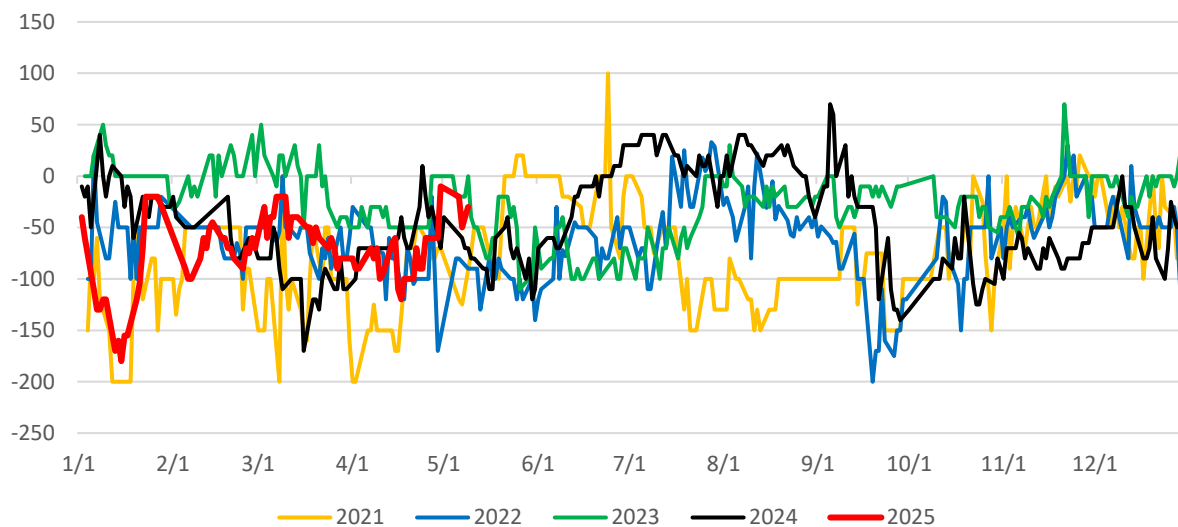


PP价格结构

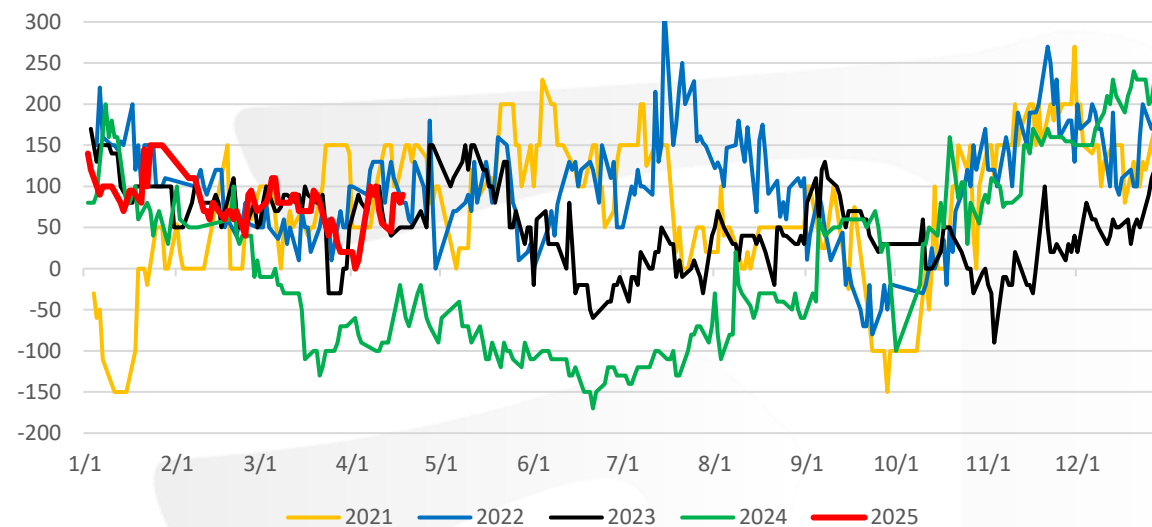


PP国内价差

华北-华东

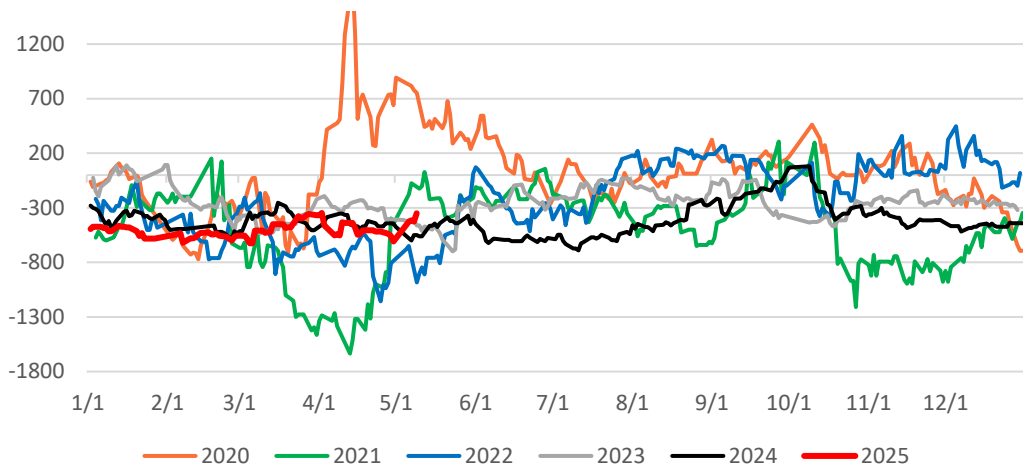


PP华南-华东

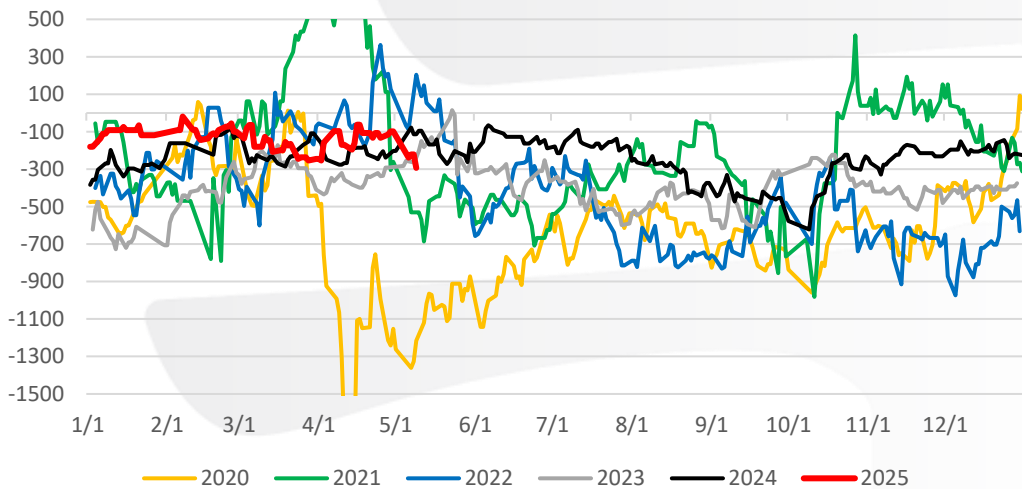


PP美金价格

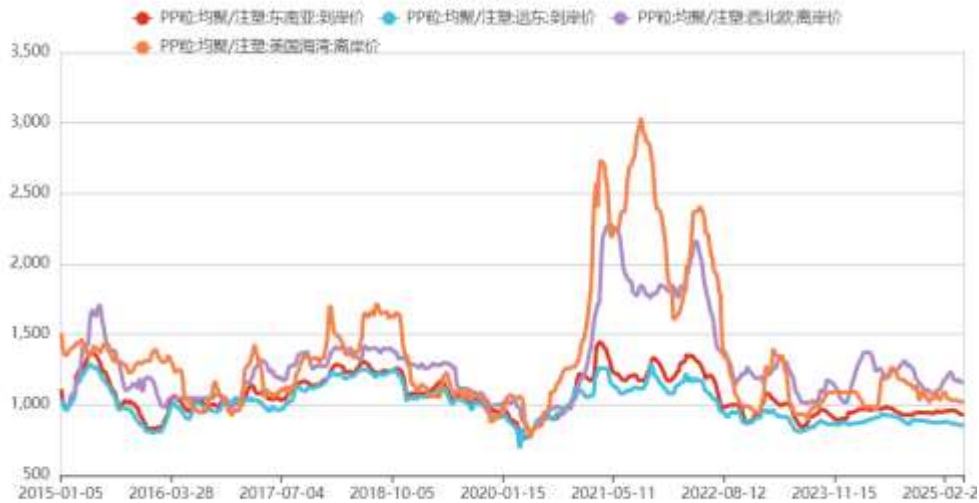
进口利润



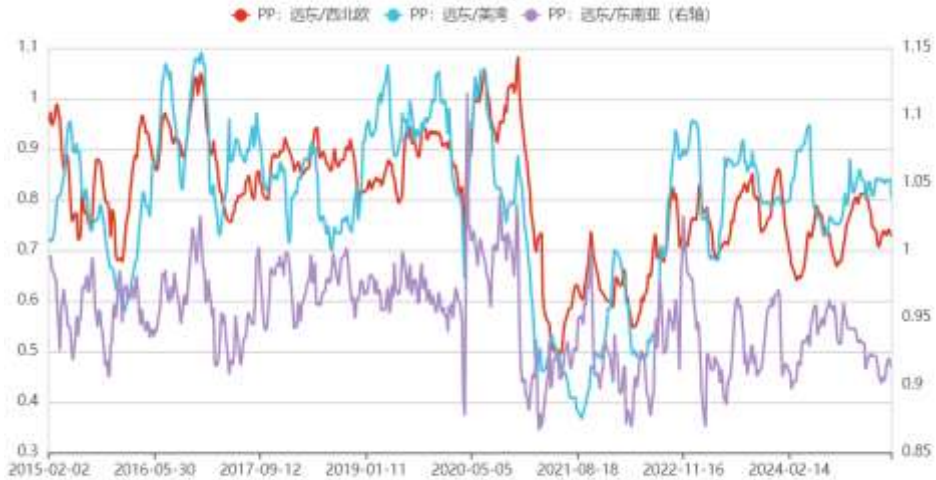
出口利润



PP国际价格



PP国际比价

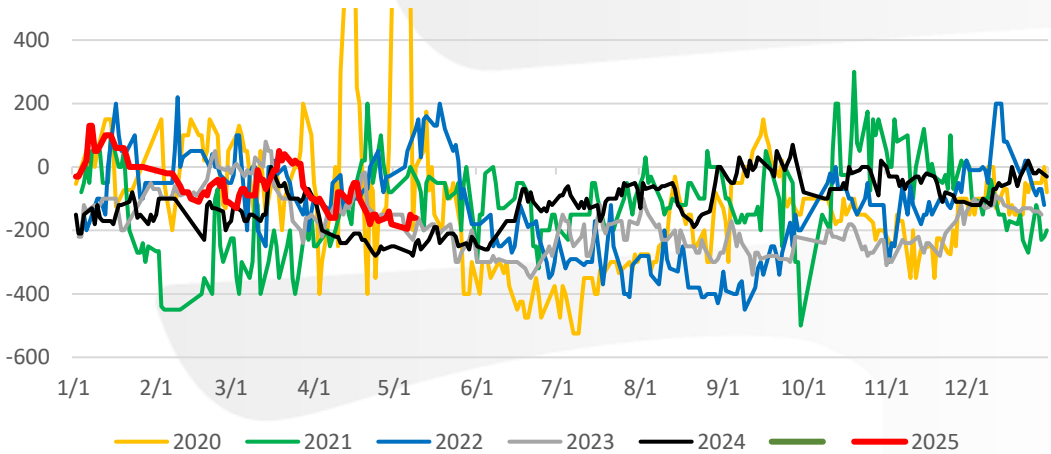
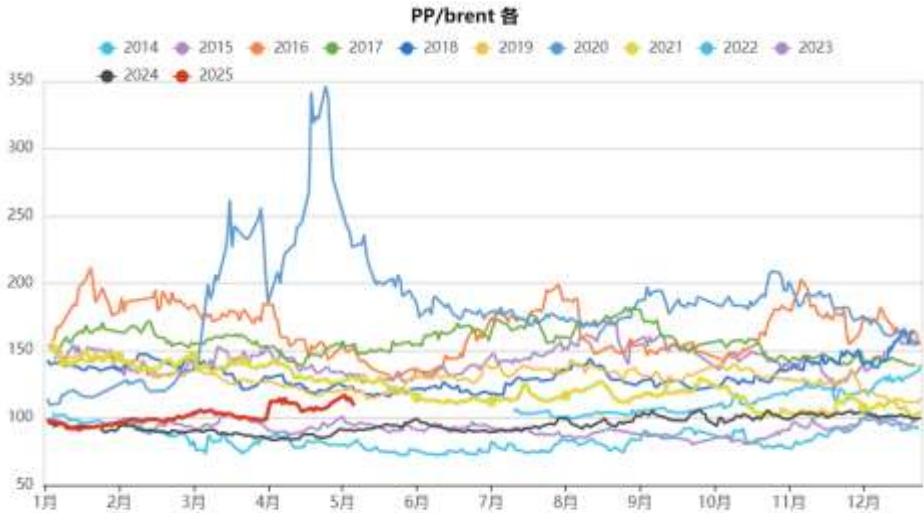


PP美金价差



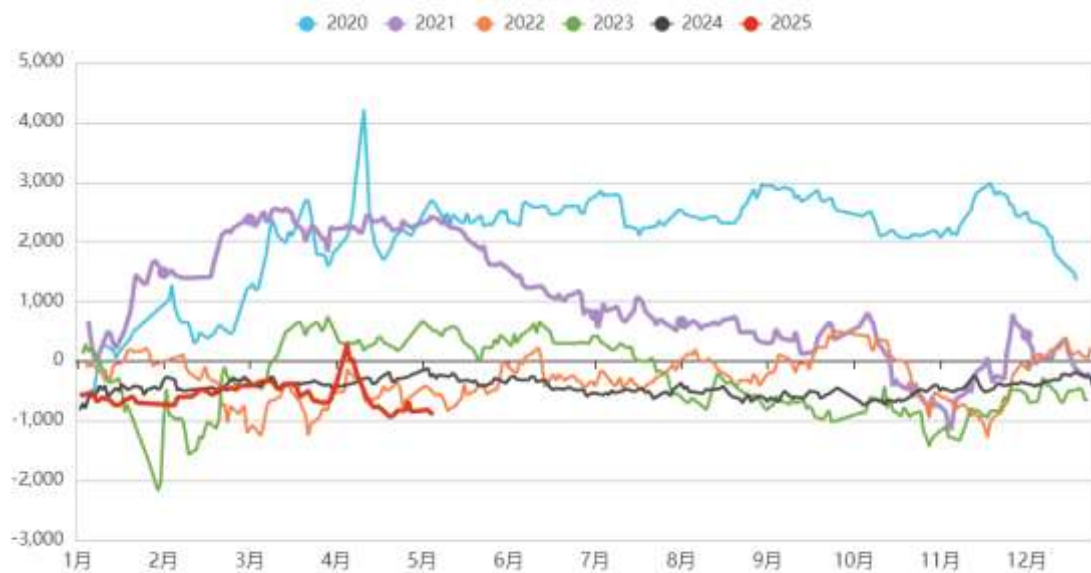
PP上游利润

粉粒价差



PDH（不含关税影响）和MTO

PDH制PP利润

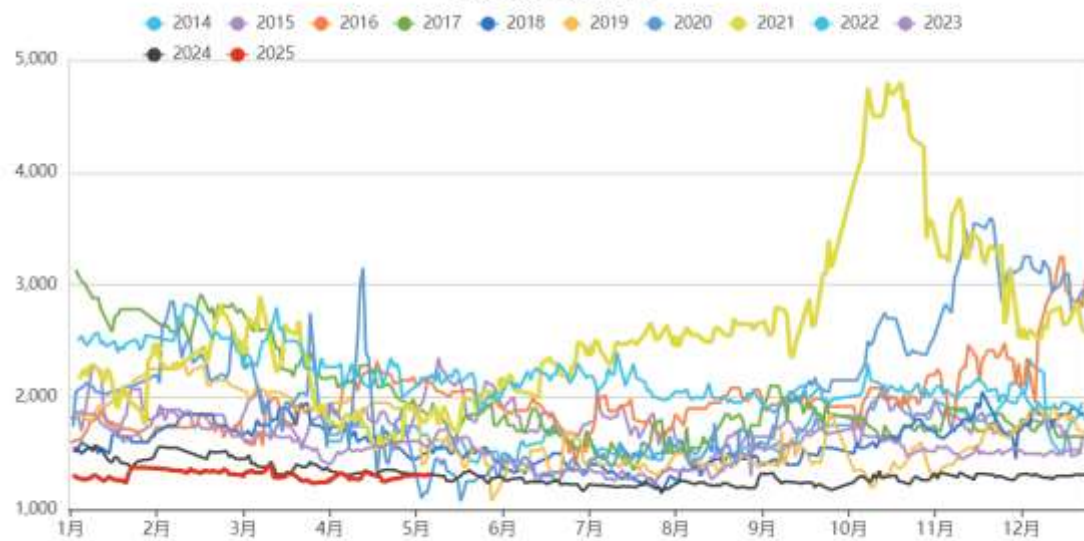


港口现货MTO加工利润季节性

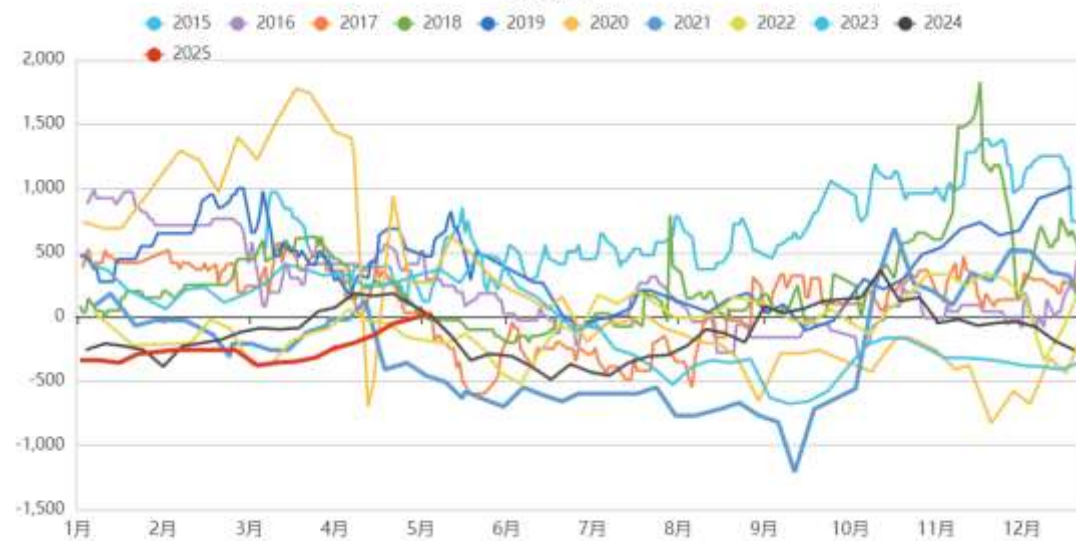


PP下游利润

BOPP加工费季节性

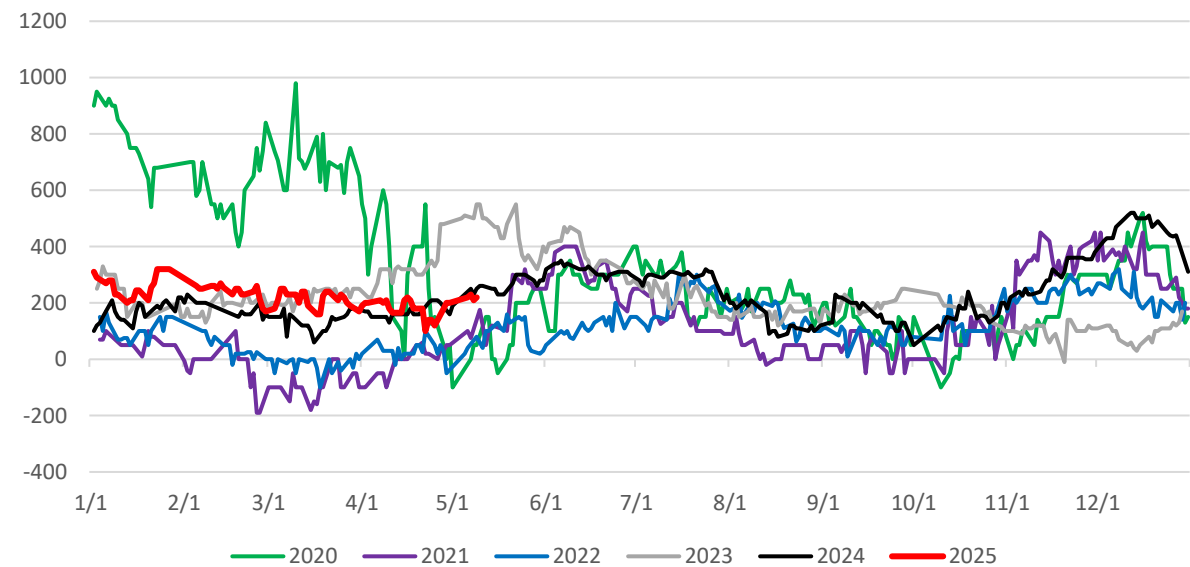


塑编利润

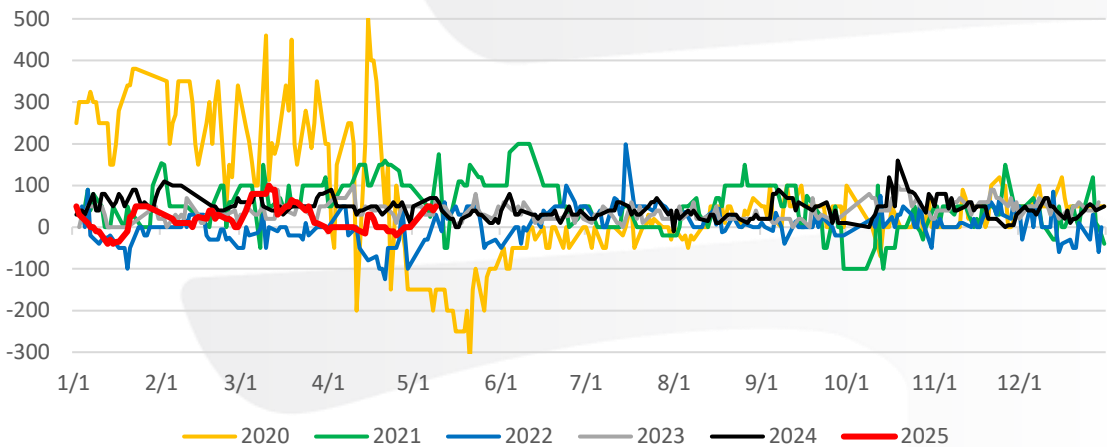


PP非标价差

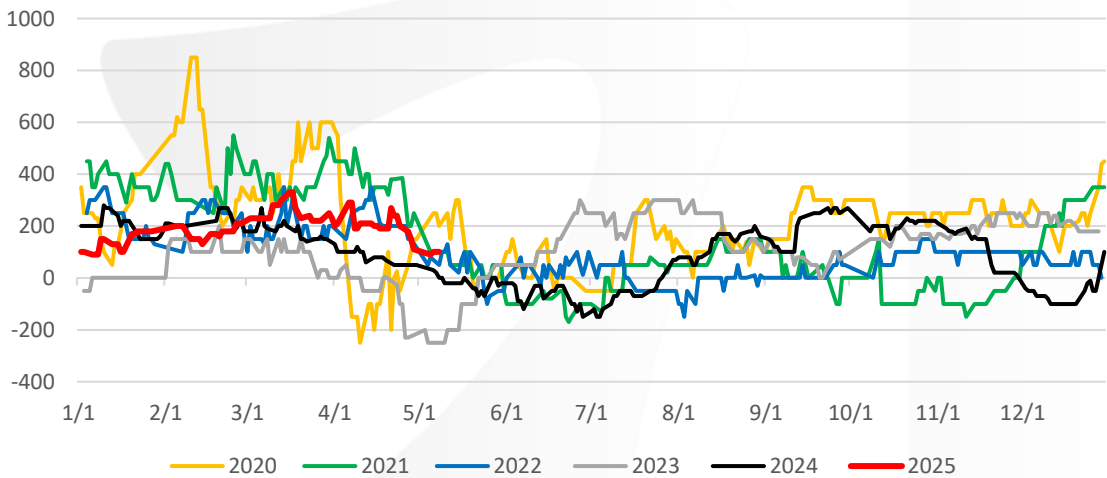
共聚-拉丝



注塑-拉丝

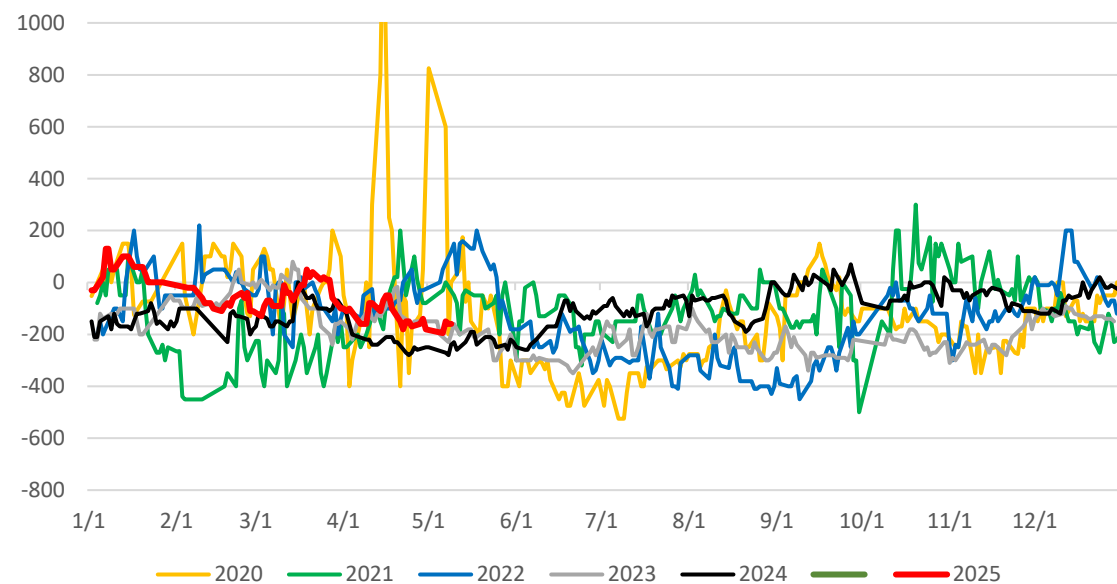


高熔-低熔价差

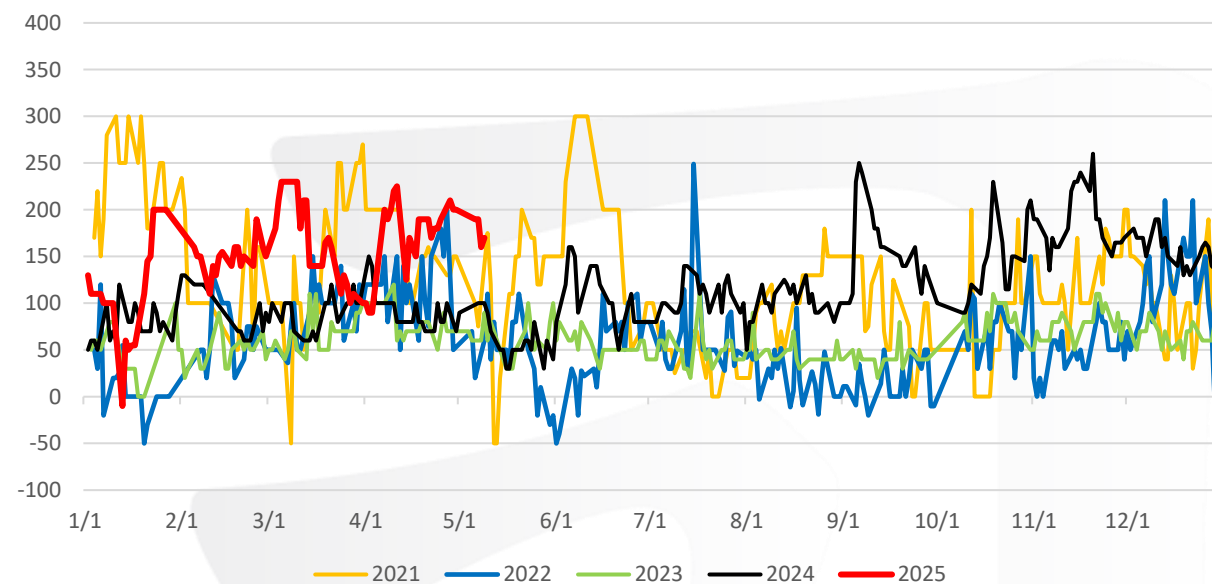


PP非标价差

粉粒价差



纤维-拉丝



PP新回料价差



2、PDH产能利用率继续下移

图4 国内PDH装置日度产能利用率趋势



数据来源：隆众资讯

本月随辽宁金发PDH、泉州国亨PDH装置陆续停车，国内PDH行业产能利用率继续走低，据隆众统计，本周国内PDH开工均值降至64.9%，环比走低2.54个百分点。下周，国内PDH装置暂无波动预期，预计下周国内PDH开工均值在61.55%，环比预计走低3.35个百分点。

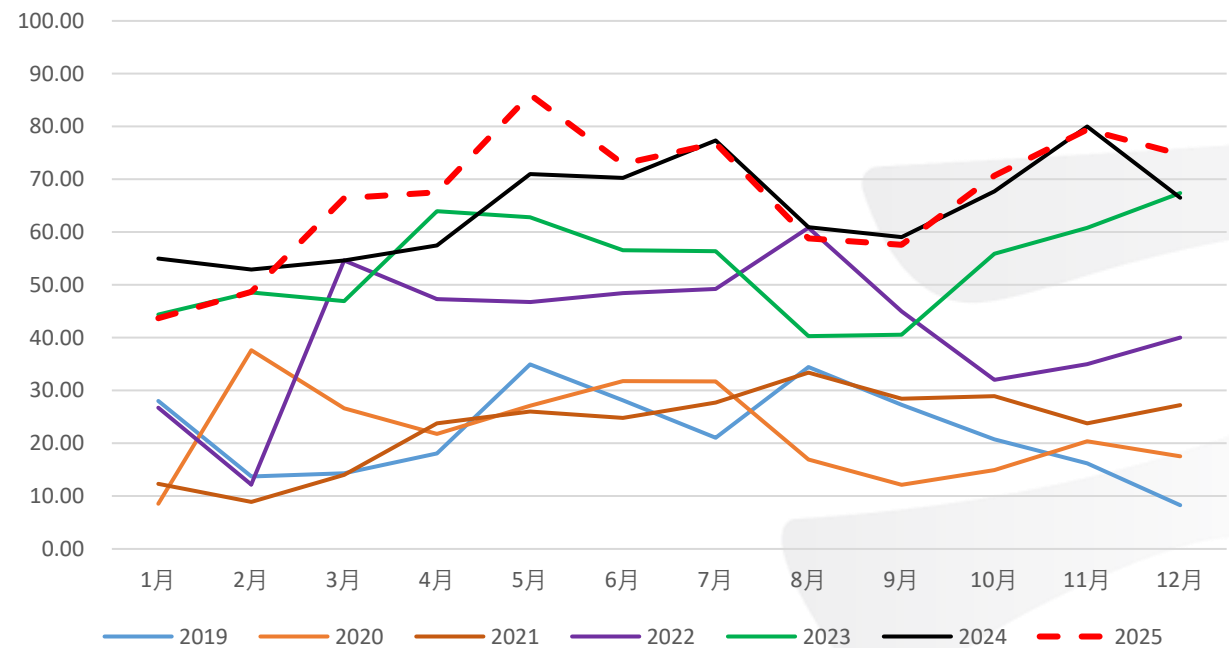
03 供需数据

PP新装置

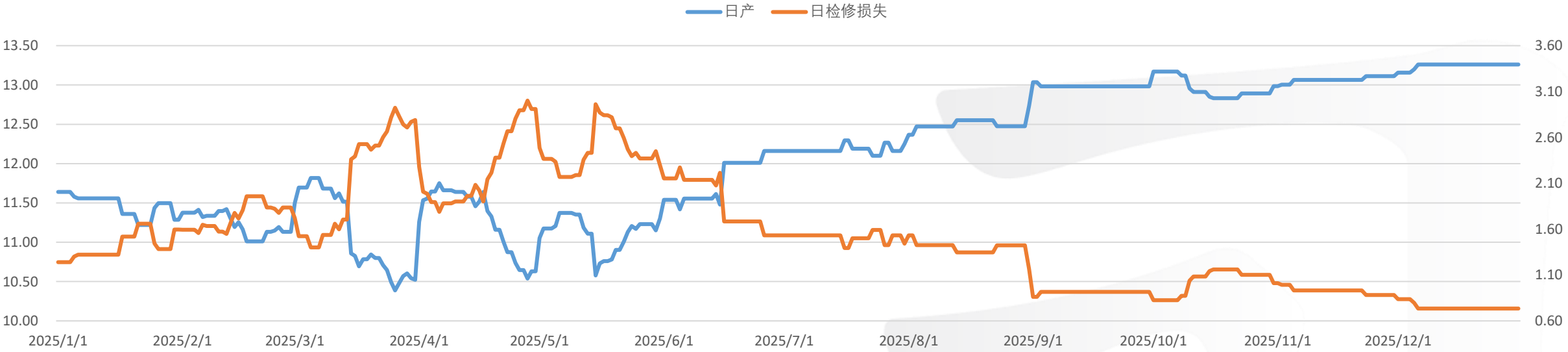
地区	省份	工艺	装置	PP	LL	HD	LD/EVA	全密度	PE	时间
西北	内蒙	MTO	宝丰三期1	55				55	55	2024年12月
华北	山东	轻烃裂解	万华				25		25	2025年1月
华北	山东	油制	裕龙岛1期	110				100	100	2024年12月
西北	内蒙	MTO	宝丰三期2	55				55	55	2025年2月
华北	山东	油制	金诚石化	30	25	45			70	2025年1月
西北	内蒙	MTO	宝丰三期3	55				55	55	2025年3月
华南	广东	油制	埃克森惠州	95	120		50		170	2025年4月
华东	浙江	油制	镇海炼化	60			40	40	80	2025年5月
华南	福建	PDH	中景	90						2025年5月
东北	吉林	油制	吉林石化					40	40	2025年5月
华东	浙江	油制	中海油大榭	90						2025年9月
华北	山东	油制	裕龙岛2期	80		30	50		80	2025年9月
华北	山东	PDH	利华益	20						2025年12月
华东	浙江	PDH	浙江圆锦	60						2025年12月
合计				800	145	75	165	345	730	

PP季节性检修

PP检修季节性

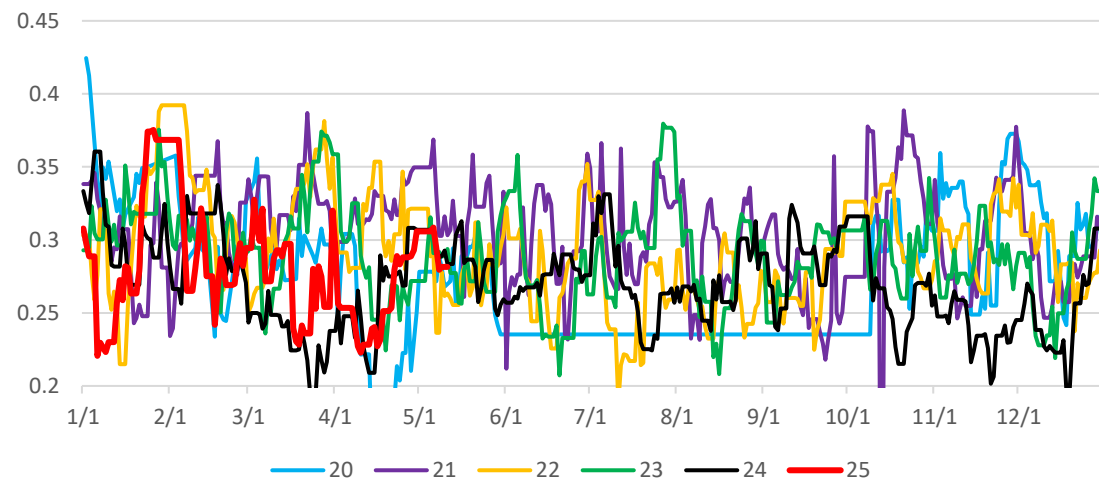


PP日度数据

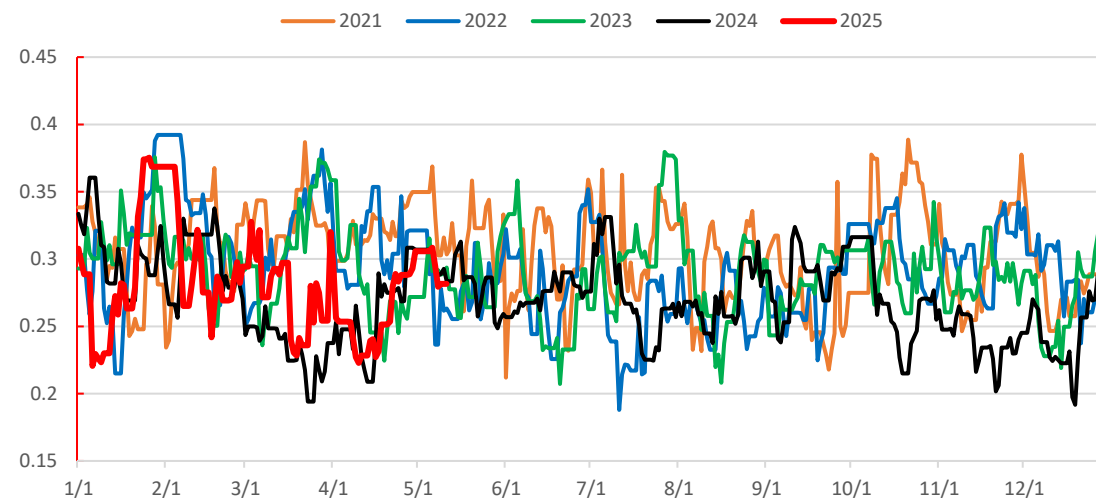


PP排产

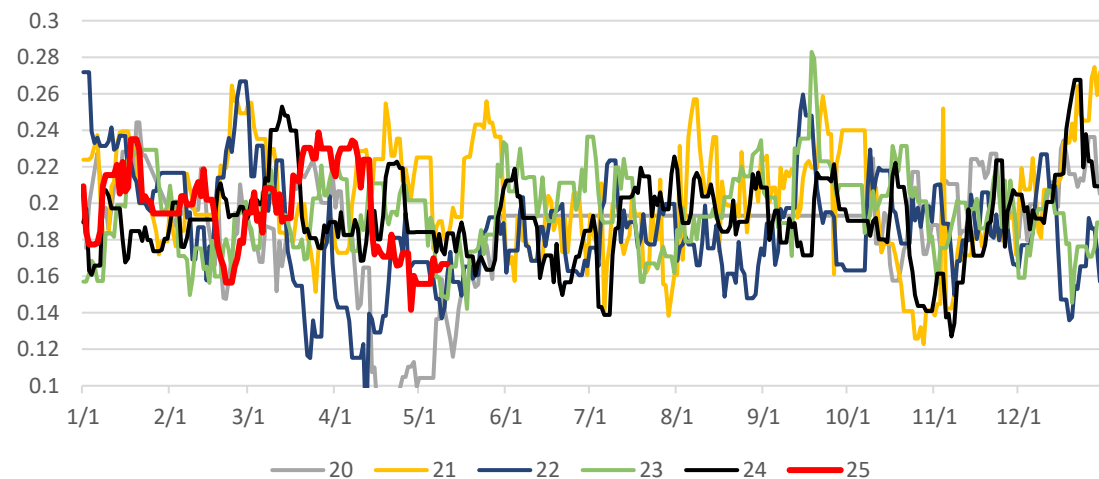
拉丝



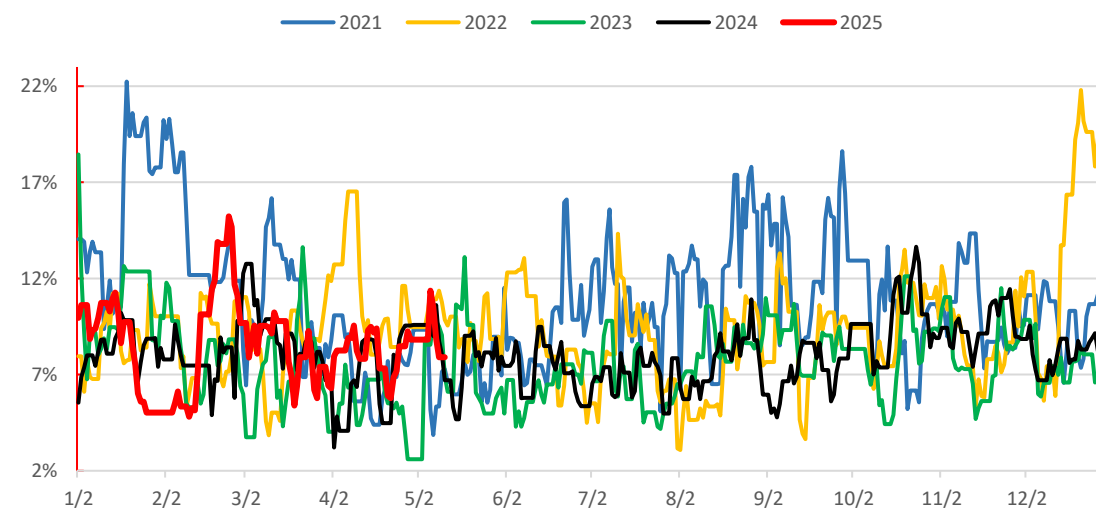
注塑



共聚

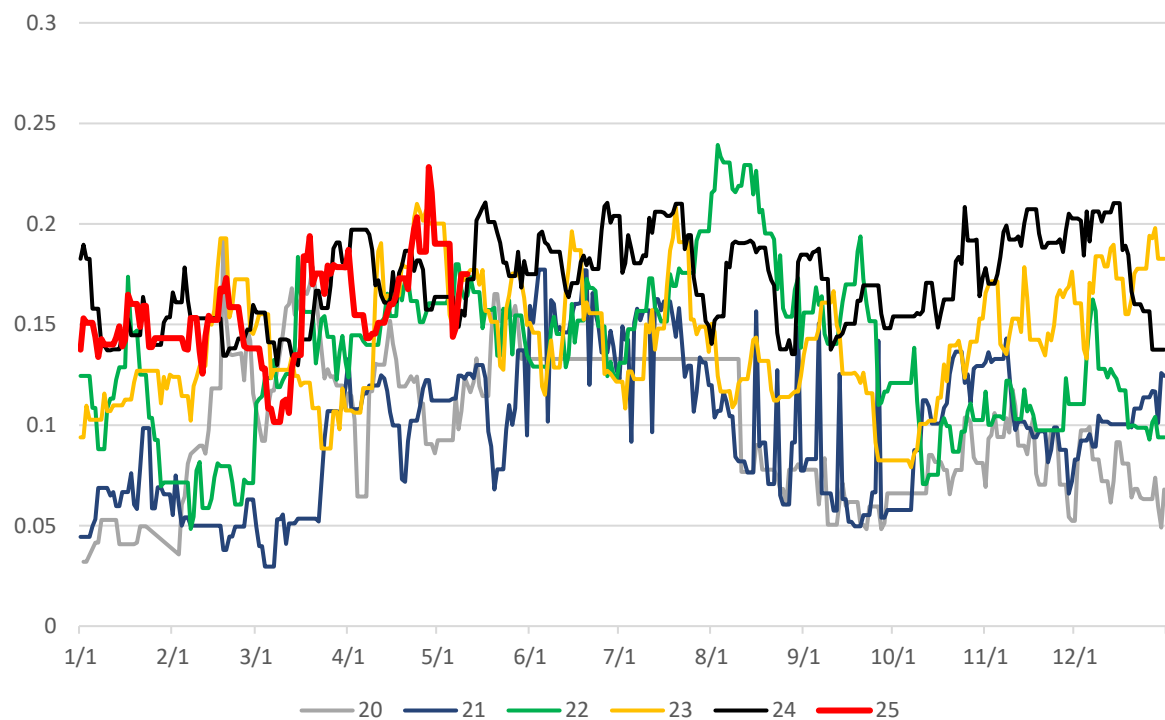


纤维

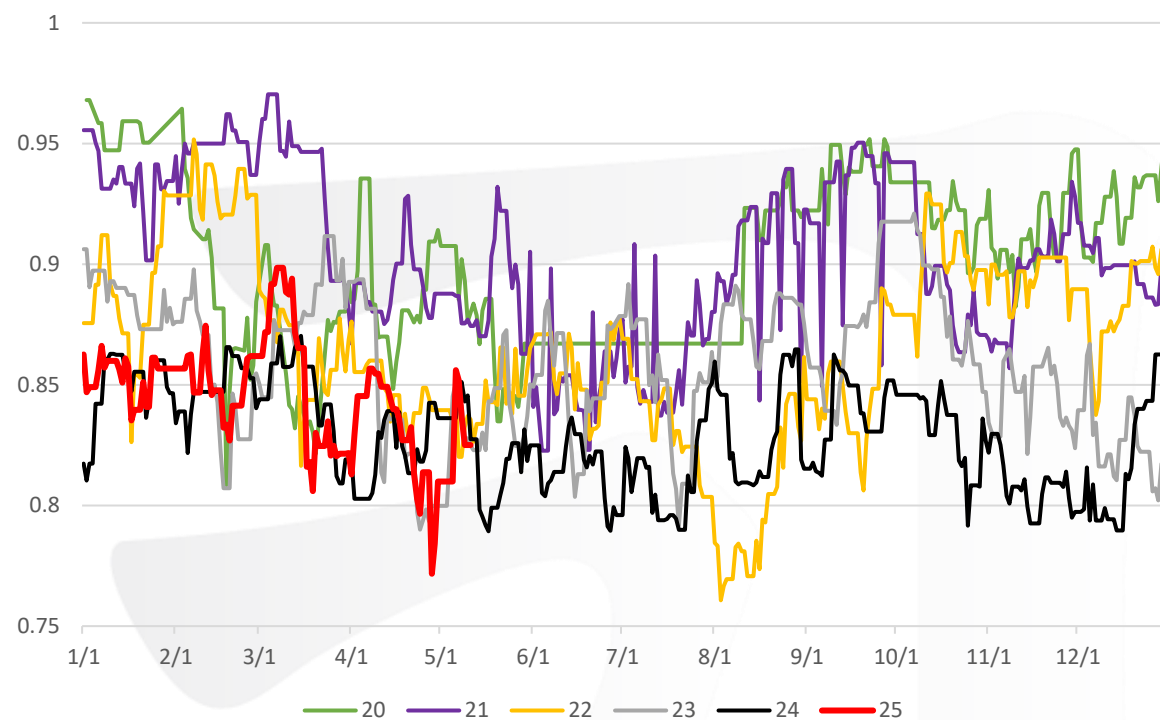


PP开工率

检修比例

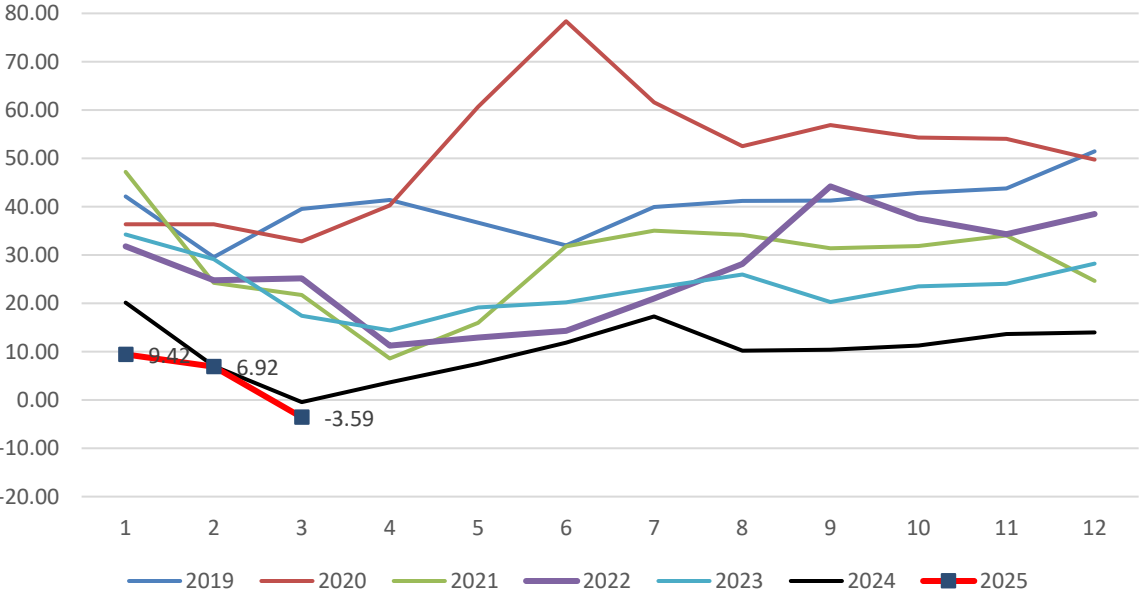


开工率

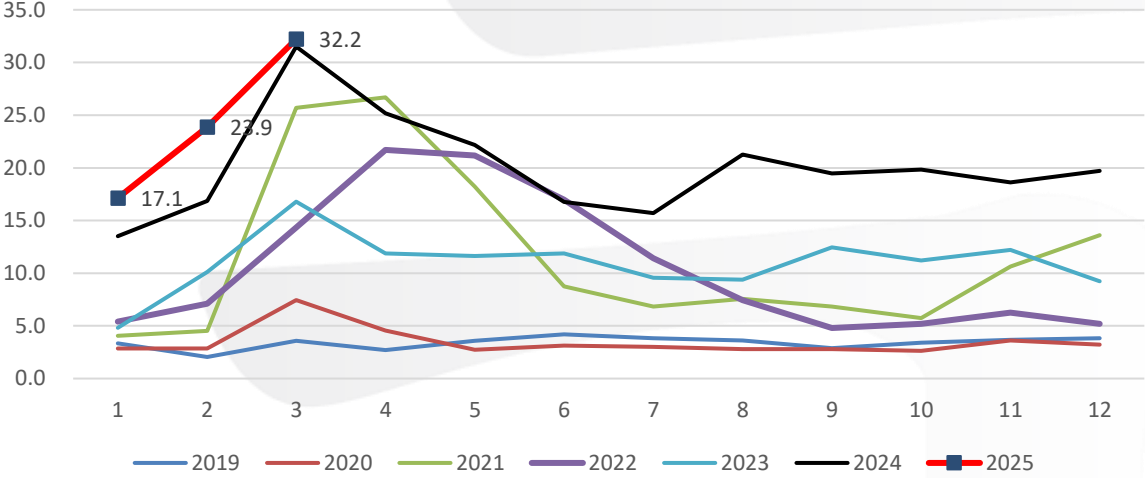


PP进出口

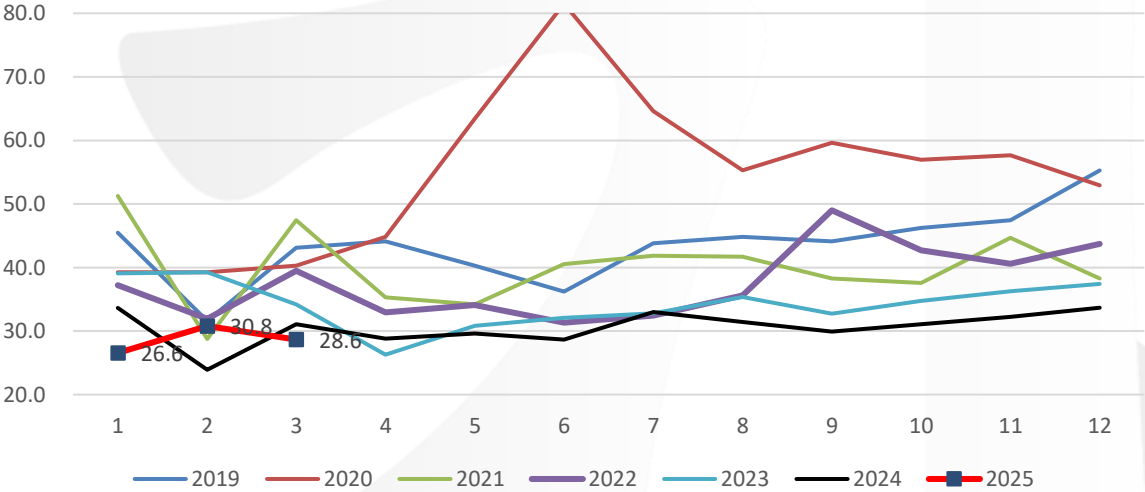
PP净进口



PP出口



PP进口



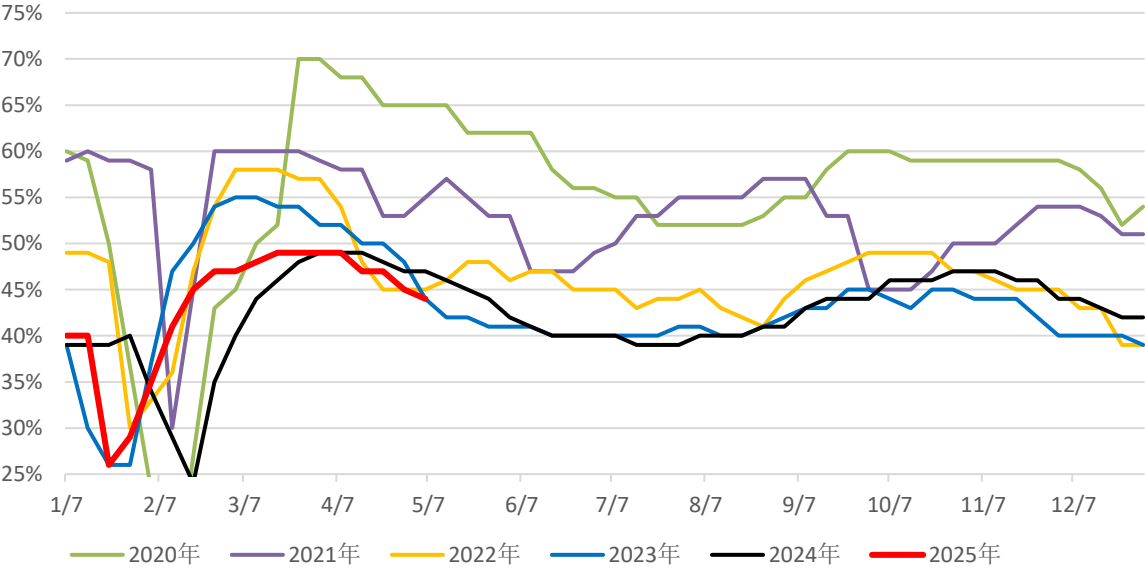
PP平衡表



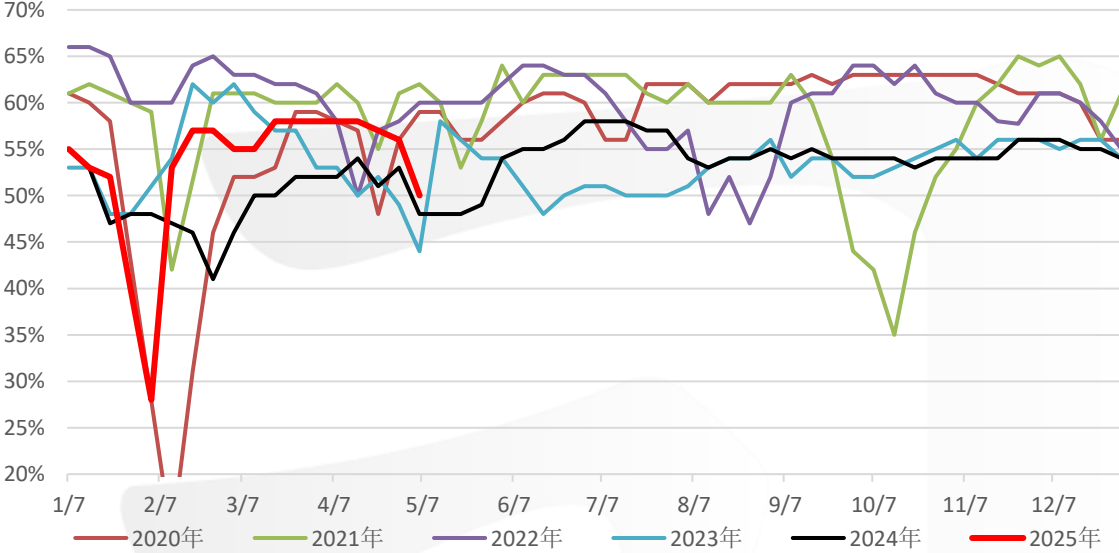
PP	国产粒料	国产粉料	粒料进口	总供应	国产同比	粉料同比	进口同比	总同比	总环比
2014年05	406.57	79.70	170.98	657.25					
2015年05	490.87	85.40	169.35	745.62	20.73%	7.15%	-0.95%	13.45%	3.99%
2016年05	572.02	88.28	133.26	793.55	16.53%	3.37%	-21.31%	6.43%	2.02%
2017年05	622.94	105.67	165.65	894.26	8.90%	19.70%	24.31%	12.69%	2.62%
2018年05	695.19	109.10	136.65	940.94	11.60%	3.25%	-17.51%	5.22%	1.81%
2019年05	731.33	111.88	152.84	996.06	5.20%	2.55%	11.85%	5.86%	4.36%
2020年05	815.02	102.83	145.64	1063.49	11.44%	-8.09%	-4.71%	6.77%	-1.20%
2021年05	939.98	109.75	101.29	1151.02	15.33%	6.73%	-30.45%	8.23%	-7.89%
2022年05	1015.24	109.00	93.01	1217.24	8.01%	-0.68%	-8.18%	5.75%	-3.48%
2023年05	1065.71	108.50	95.19	1269.40	4.97%	-0.46%	2.35%	4.28%	0.66%
2024年05	1210.38	109.70	30.35	1350.43	13.58%	1.11%	-68.12%	6.38%	-2.22%
2025年05	1322.00	88.05	12.75	1422.80	9.22%	-19.74%	-57.99%	5.36%	0.29%
PP	国产粒料	国产粉料	粒料进口	总供应	国产同比	粉料同比	进口同比	总同比	总环比
2014年09	409.96	87.60	158.74	656.30					-0.14%
2015年09	502.85	89.99	145.06	737.90	22.66%	2.73%	-8.62%	12.43%	-1.04%
2016年09	571.38	95.95	135.21	802.53	13.63%	6.62%	-6.79%	8.76%	1.13%
2017年09	649.46	108.07	123.02	880.55	13.67%	12.63%	-9.01%	9.72%	-1.53%
2018年09	669.30	104.09	145.70	919.09	3.05%	-3.68%	18.43%	4.38%	-2.32%
2019年09	721.94	117.17	149.91	989.02	7.86%	12.57%	2.89%	7.61%	-0.71%
2020年09	833.90	117.54	252.31	1203.75	15.51%	0.32%	68.31%	21.71%	13.19%
2021年09	987.78	100.00	117.81	1205.59	18.45%	-14.92%	-53.31%	0.15%	4.74%
2022年09	988.58	111.65	75.50	1175.73	0.08%	11.65%	-35.91%	-2.48%	-3.41%
2023年09	1132.89	116.14	88.24	1337.27	14.60%	4.02%	16.87%	13.74%	5.35%
2024年09	1223.54	104.92	46.81	1375.27	8.00%	-9.66%	-46.95%	2.84%	1.84%
2025年09	1357.72	88.00	22.00	1467.72	10.97%	-16.13%	-53.00%	6.72%	3.16%
PP	国产粒料	国产粉料	粒料进口	总供应	国产同比	粉料同比	进口同比	总同比	总环比
2014年01	461.16	98.70	157.18	717.04					9.26%
2015年01	528.54	95.60	153.70	777.84	14.61%	-3.14%	-2.21%	8.48%	5.41%
2016年01	601.70	107.35	162.34	871.40	13.84%	12.29%	5.62%	12.03%	8.58%
2017年01	665.00	107.42	151.78	924.20	10.52%	0.07%	-6.51%	6.06%	4.96%
2018年01	688.10	106.02	160.30	954.42	3.47%	-1.30%	5.61%	3.27%	3.84%
2019年01	788.91	118.06	169.42	1076.39	14.65%	11.36%	5.69%	12.78%	8.83%
2020年01	911.48	116.89	221.19	1249.56	15.54%	-0.99%	30.56%	16.09%	3.81%
2021年01	1027.45	112.00	121.64	1261.09	12.72%	-4.18%	-45.01%	0.92%	4.60%
2022年01	1091.70	114.41	154.56	1360.67	6.25%	2.15%	27.06%	7.90%	15.73%
2023年01	1173.05	111.98	96.03	1381.06	7.45%	-2.12%	-37.87%	1.50%	3.27%
2024年01	1252.15	117.26	49.29	1418.70	6.74%	4.72%	-48.67%	2.73%	3.16%
2025年01	1390.51	88	40.00	1519	11.05%	-24.95%	-18.85%	7.04%	3.46%

PP下游

PP塑编

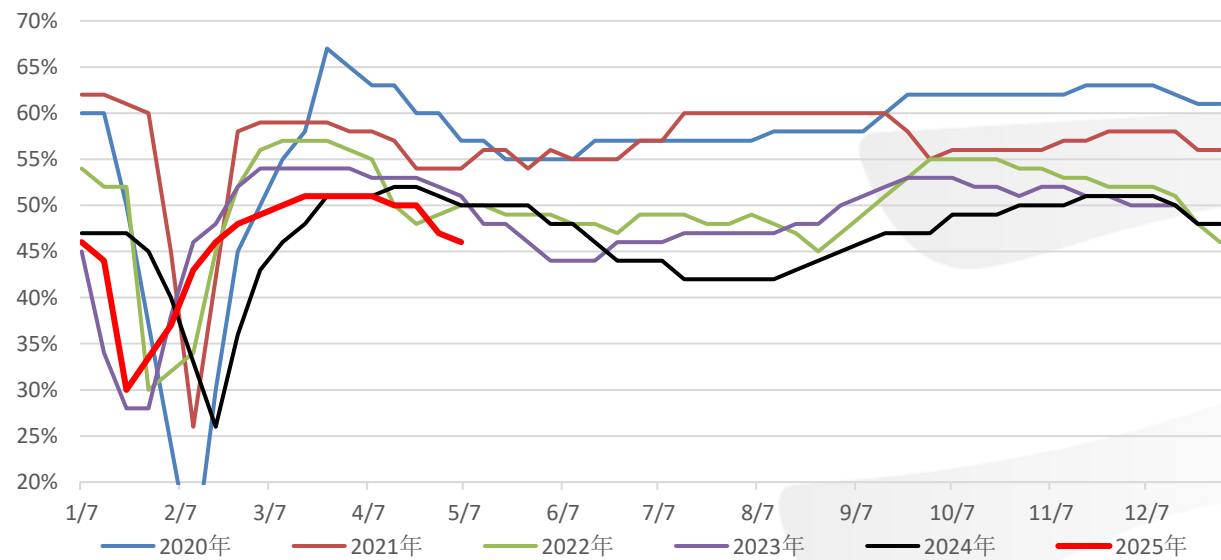


PP BOPP



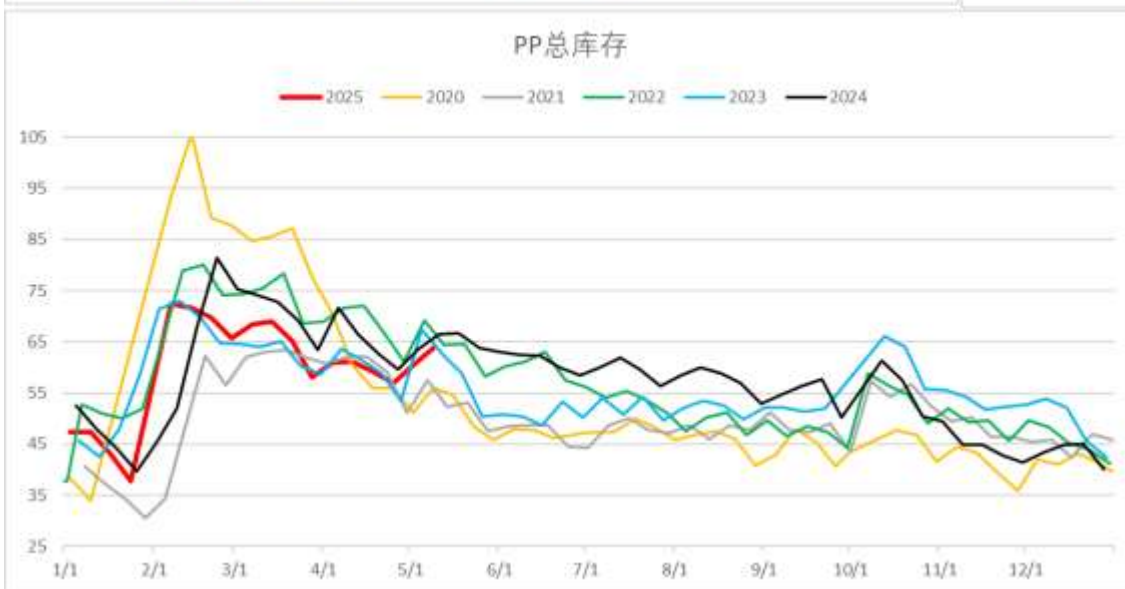
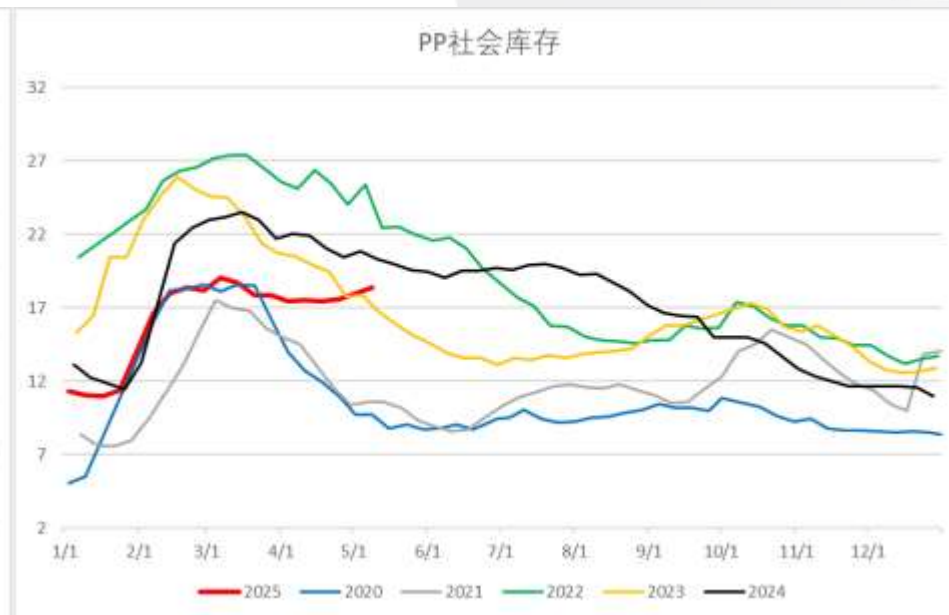
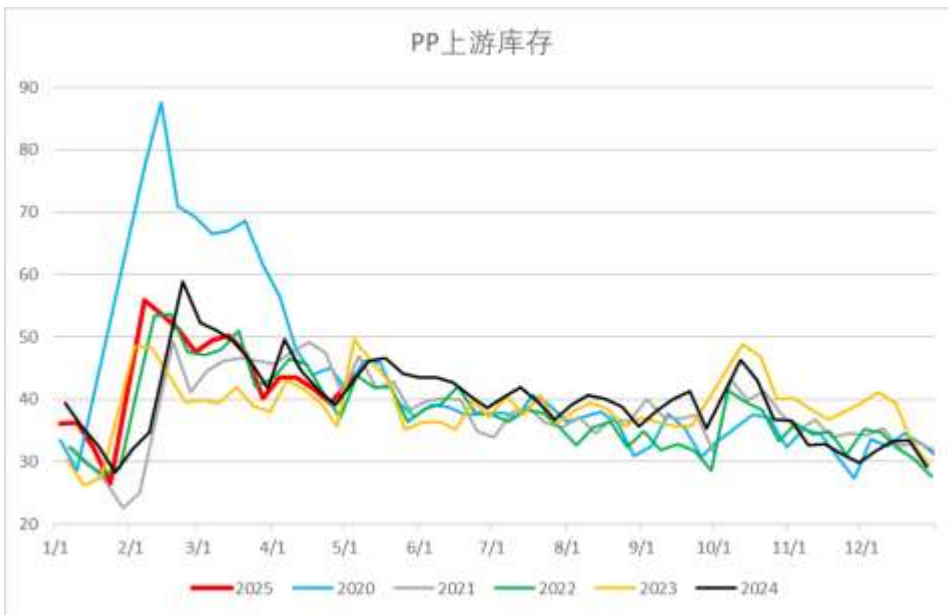
PP下游

PP 注塑



04 库存

PP库存



[illegible]

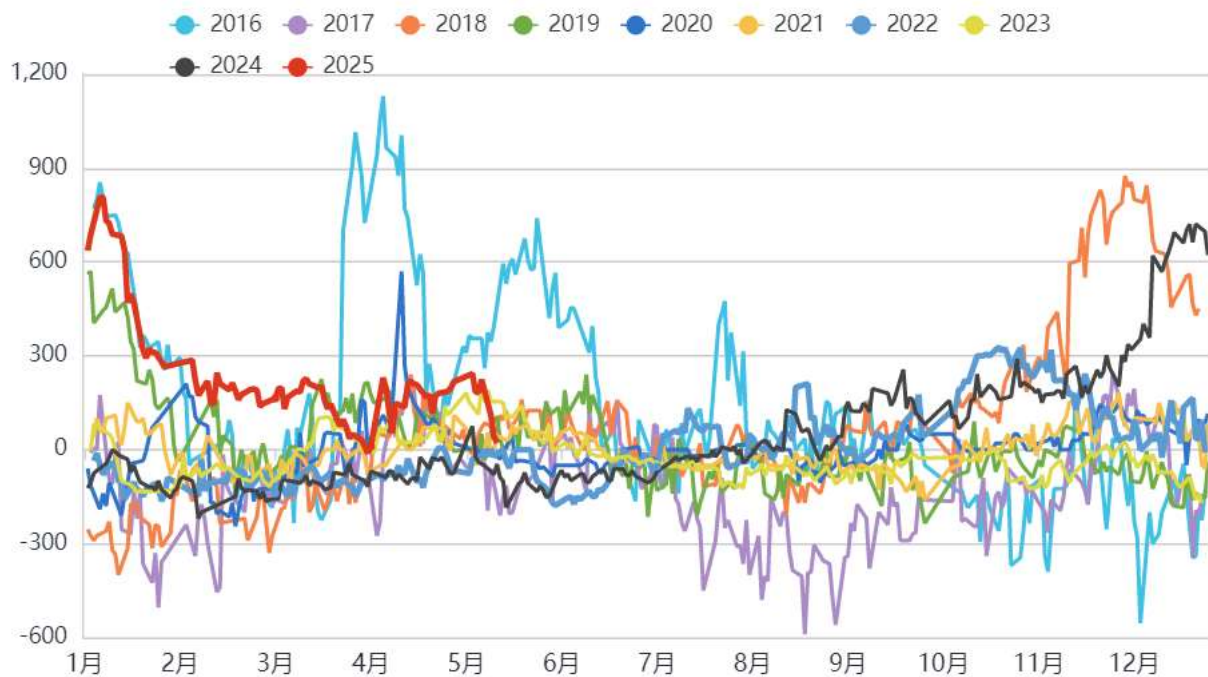
Contents

目录

- 01 行情回顾
- 02 价差与利润
- 03 供需数据
- 04 库存

行情回顾

LL主力基差季节性



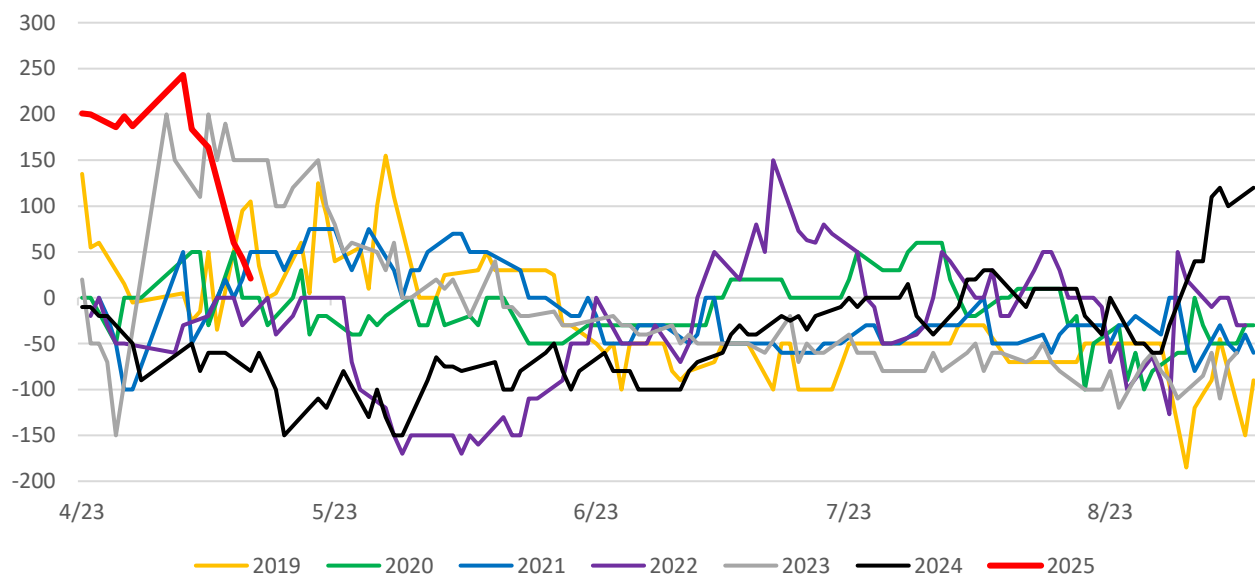
LL国内价格



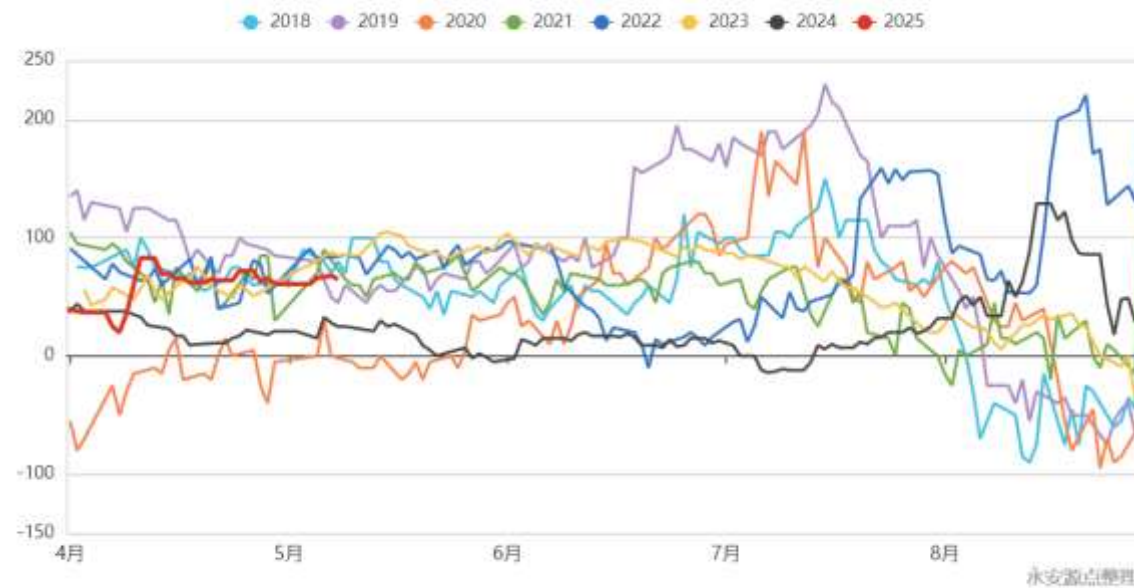
02 价差与利润

PE基差

华北09基差

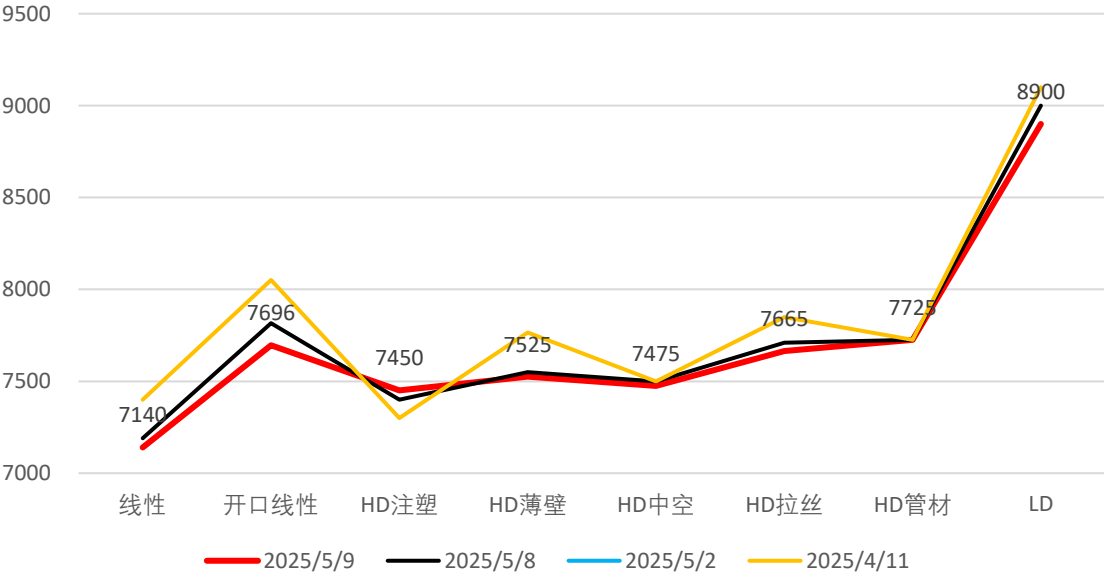


LL91月差

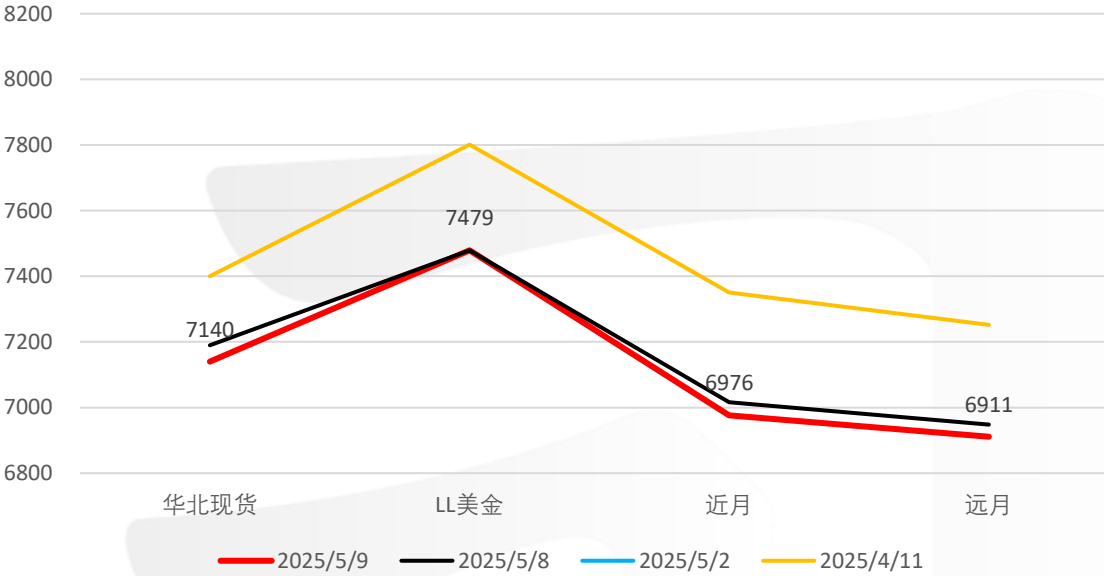


PE价格结构

PE价格结构

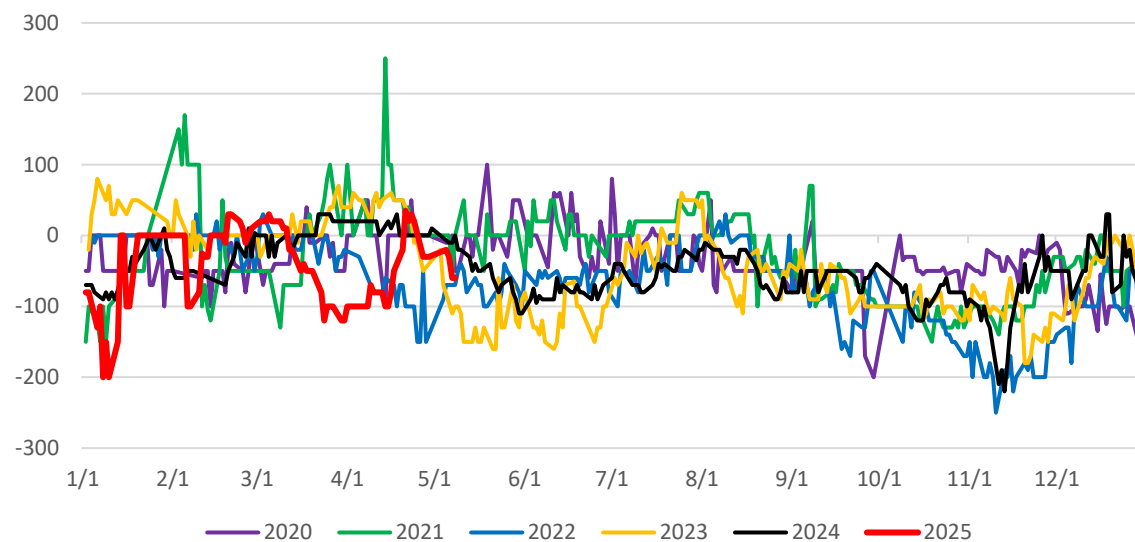


PE价格结构

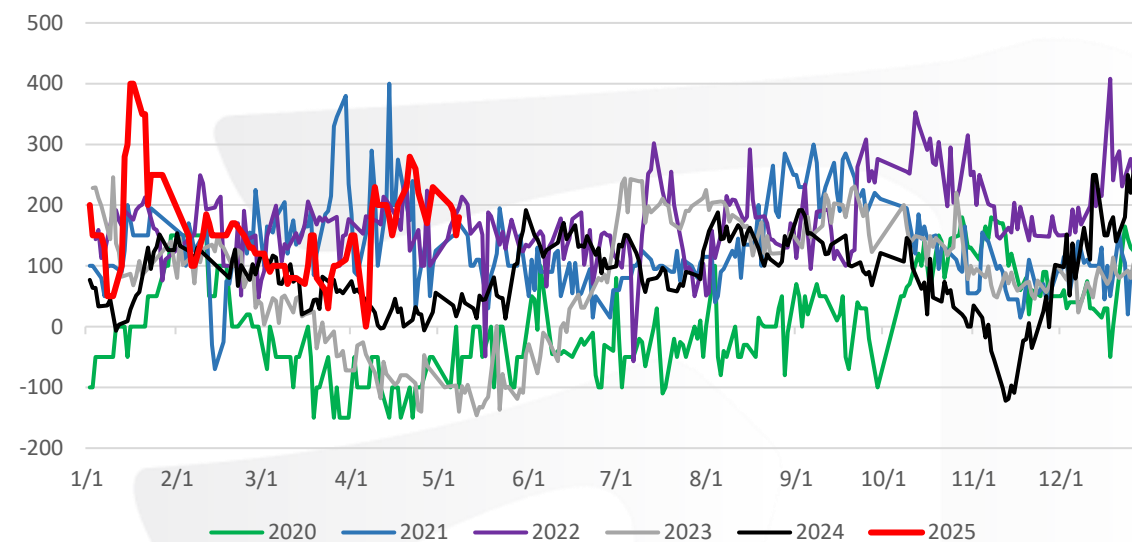


PE地区价差

华北-华东

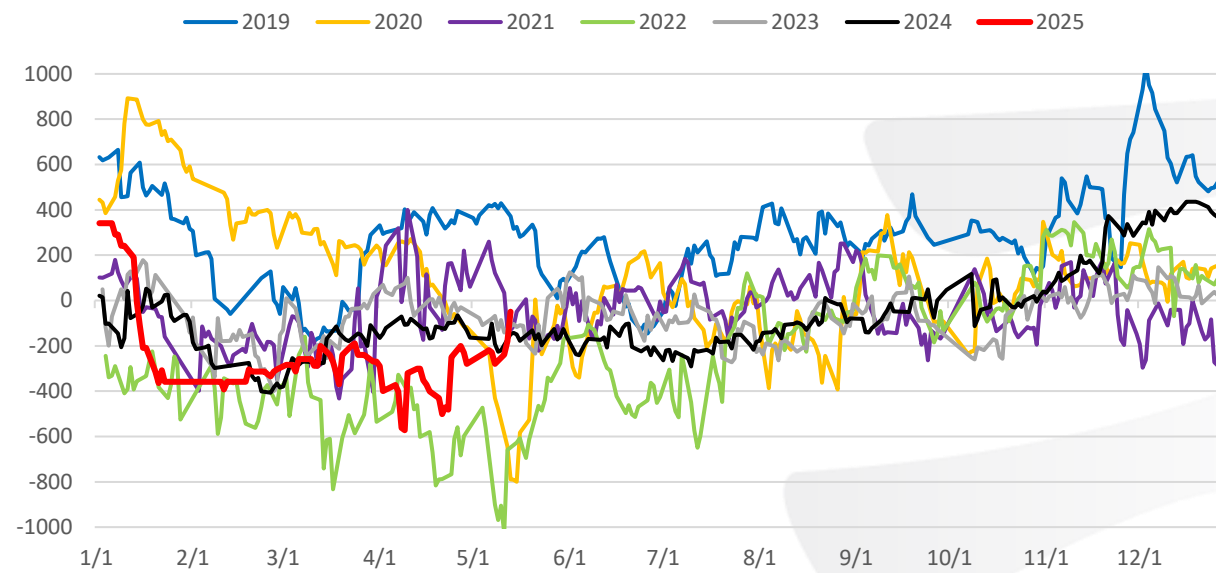


华南-华东



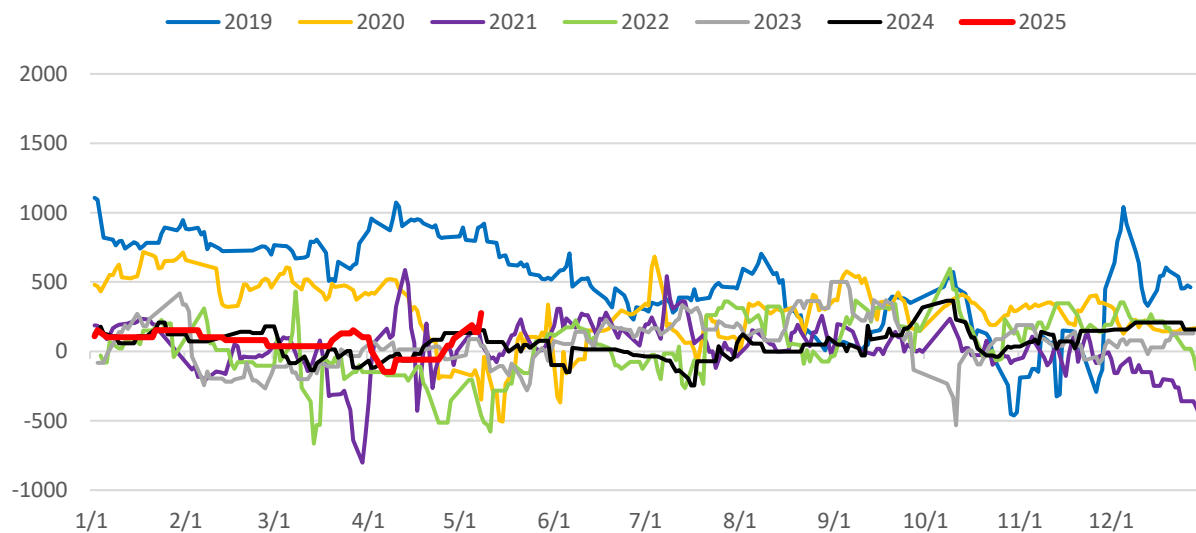
PE内外

LL进口利润

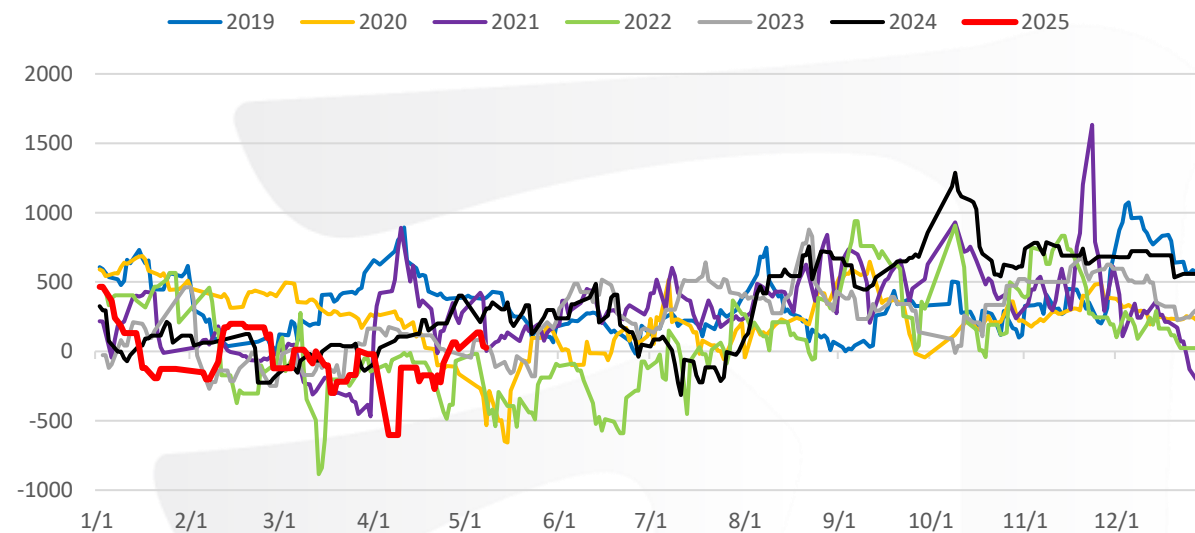


PE内外

HD进口利润



LD进口利润



PE国际价格

LL国际价格



LL国际比价



PE生产利润

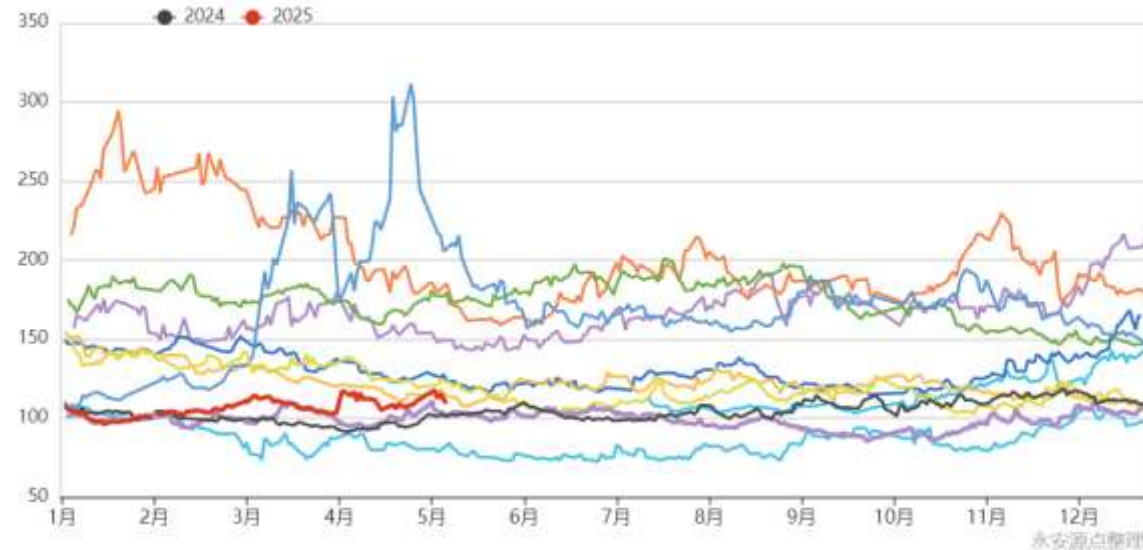
LL各工艺生产利润

石脑油制LL利润 油制LL利润 煤制LL利润



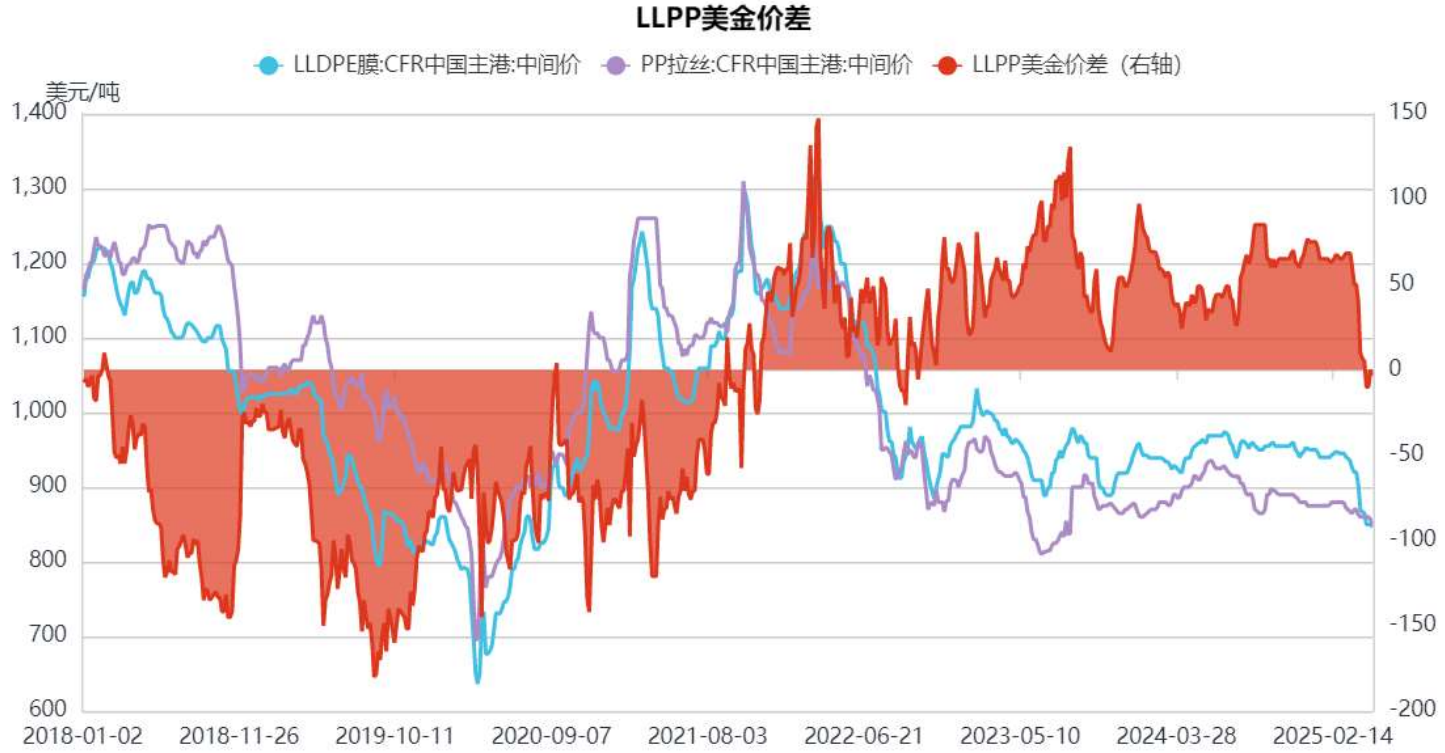
PE/BRENT 各

2014 2015 2016 2017 2018 2019 2020 2021 2022 2023
2024 2025



永安源点整理

PE美金价格



PE下游

LL下游加工费

● 地膜加工费 ● 缠绕膜加工费 ● 双防膜加工费



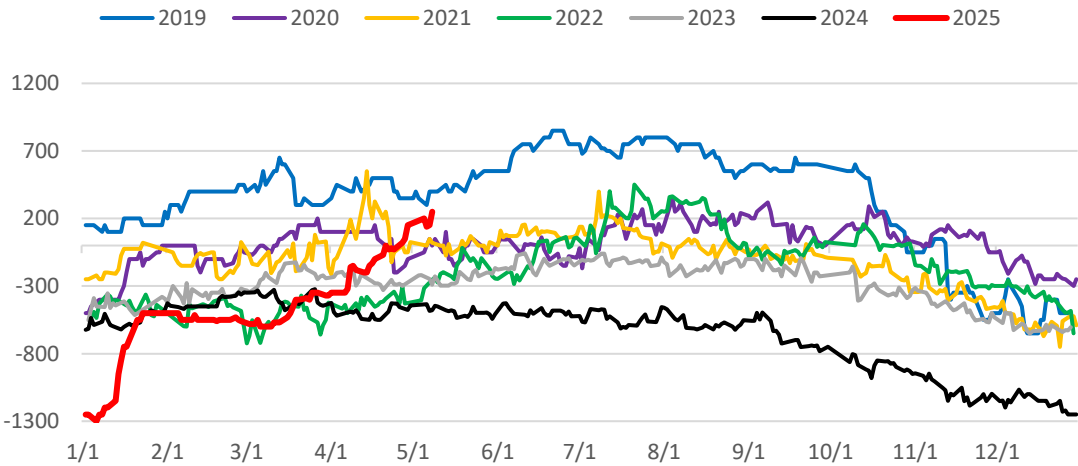
LL下游价格

● 双防膜:淄博农膜价格 ● 地膜:华北 ● PE缠绕膜:25μ

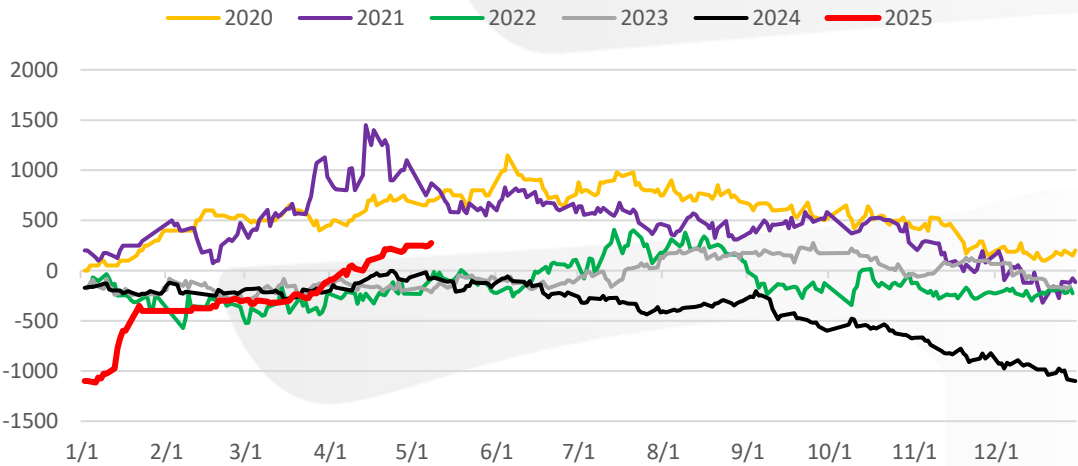


PE非标价差

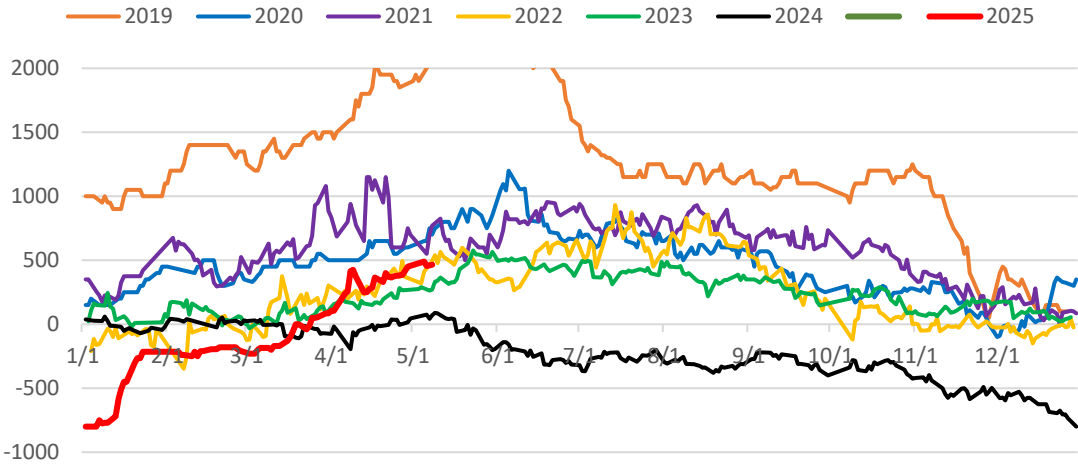
HD注塑-线性



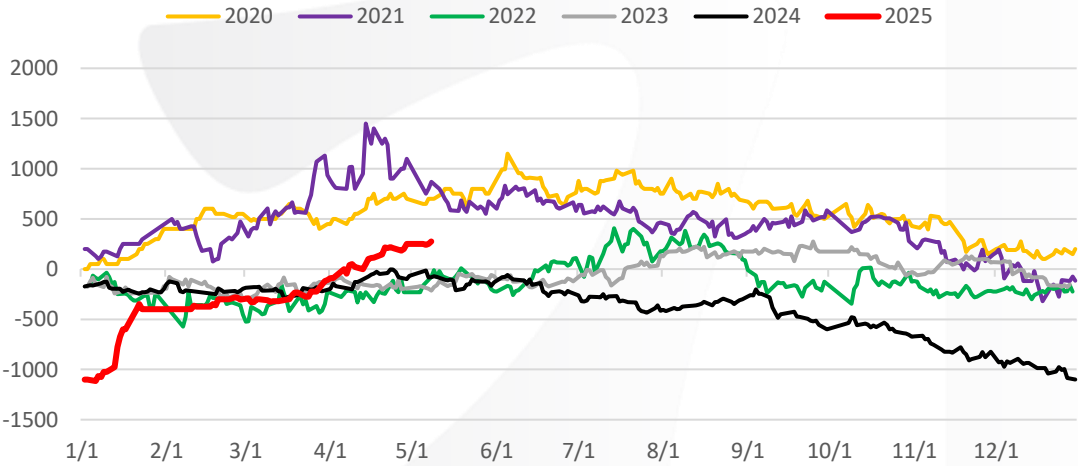
HD中空-线性



HD拉丝-线性

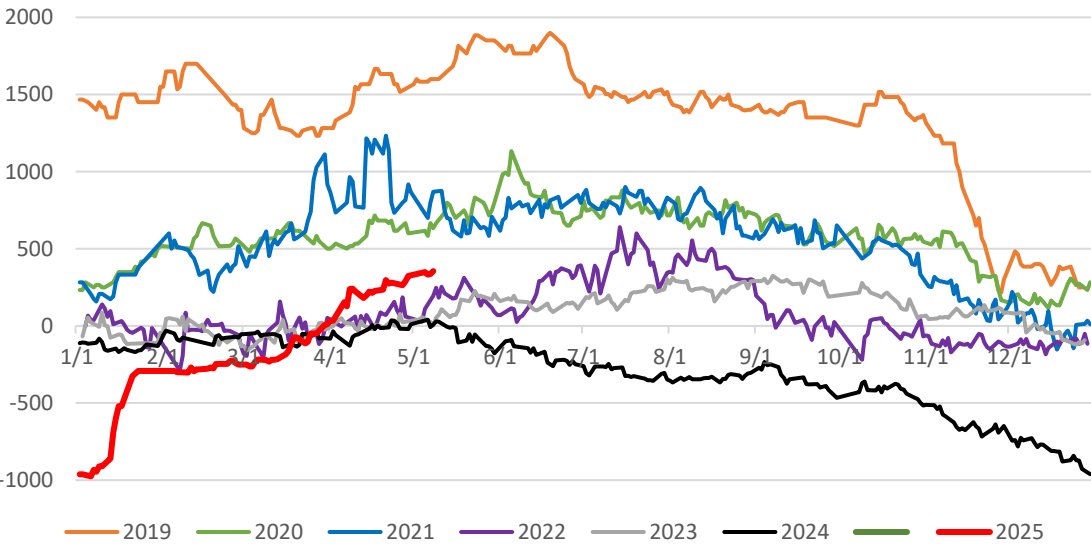


HD中空-线性

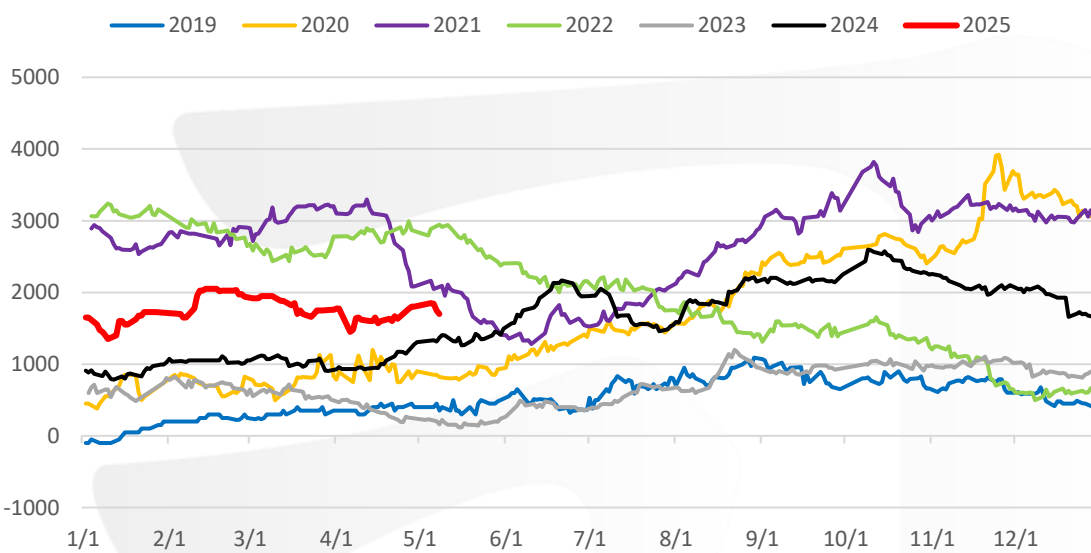


PE非标价差

HD均值-线性



LD-线性



PE非标价差

PPPE新回料价格



LL新料回料价差季节性



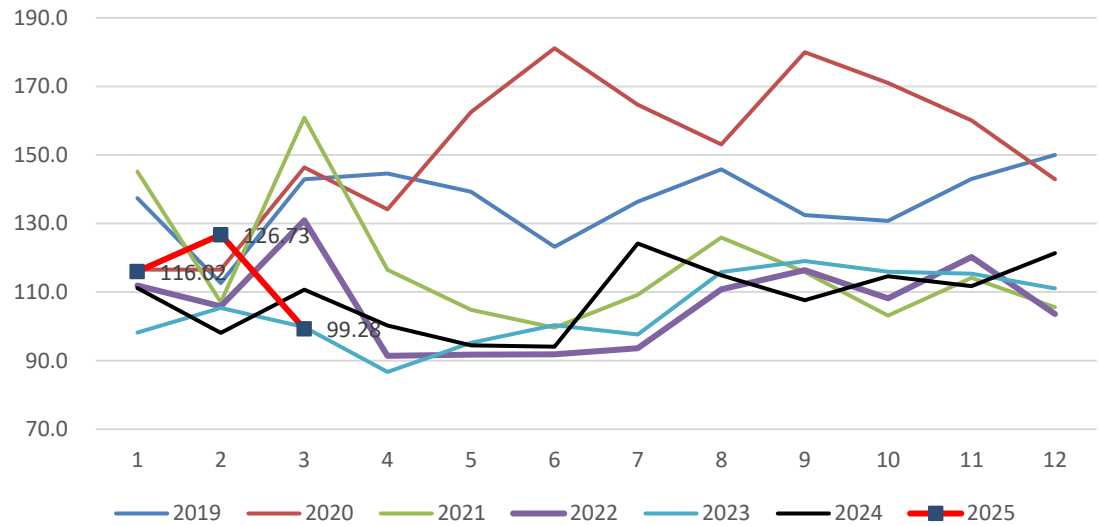
03 供需数据

PE新装置

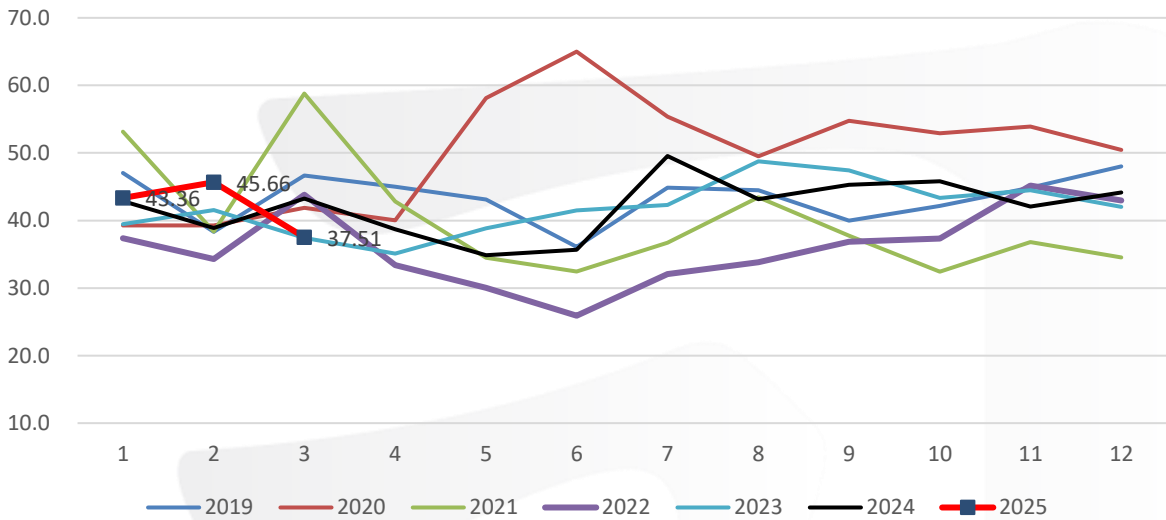
地区	省份	工艺	装置	PP	LL	HD	LD/EVA	全密度	PE	时间
西北	内蒙	MTO	宝丰三期1	55				55	55	2024年12月
华北	山东	轻烃裂解	万华				25		25	2025年1月
华北	山东	油制	裕龙岛1期	110				100	100	2024年12月
西北	内蒙	MTO	宝丰三期2	55				55	55	2025年2月
华北	山东	油制	金诚石化	30	25	45			70	2025年1月
西北	内蒙	MTO	宝丰三期3	55				55	55	2025年3月
华南	广东	油制	埃克森惠州	95	120		50		170	2025年4月
华东	浙江	油制	镇海炼化	60			40	40	80	2025年5月
华南	福建	PDH	中景	90						2025年5月
东北	吉林	油制	吉林石化					40	40	2025年5月
华东	浙江	油制	中海油大榭	90						2025年9月
华北	山东	油制	裕龙岛2期	80		30	50		80	2025年9月
华北	山东	PDH	利华益	20						2025年12月
华东	浙江	PDH	浙江圆锦	60						2025年12月
合计				800	145	75	165	345	730	

PE进口量

PE净进口

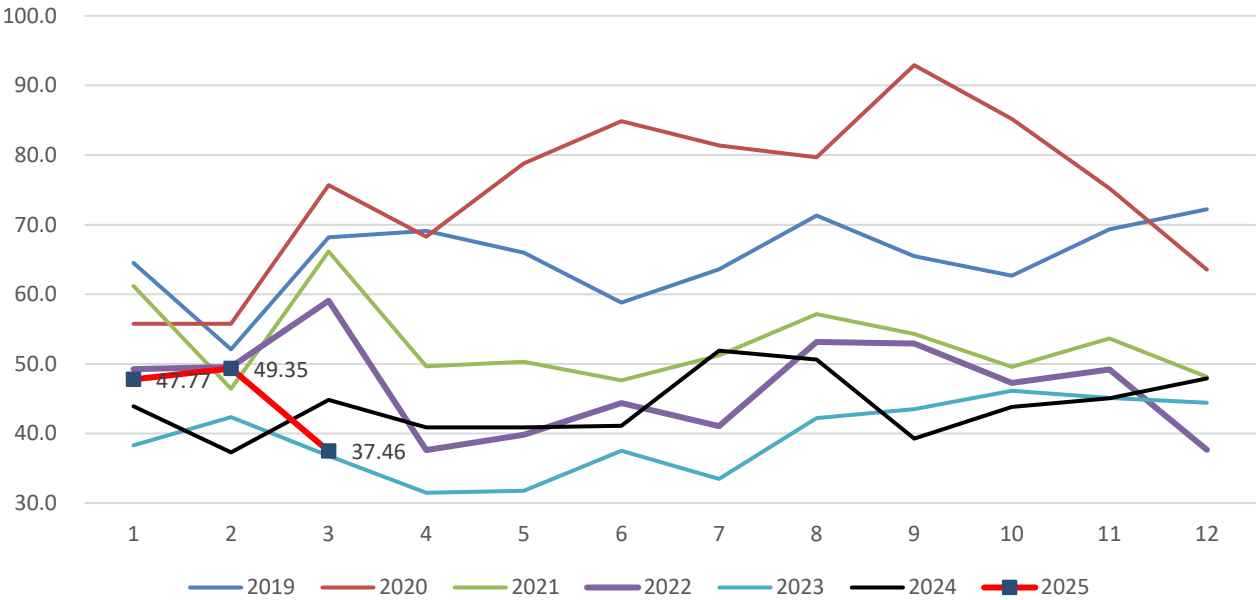


LL净进口

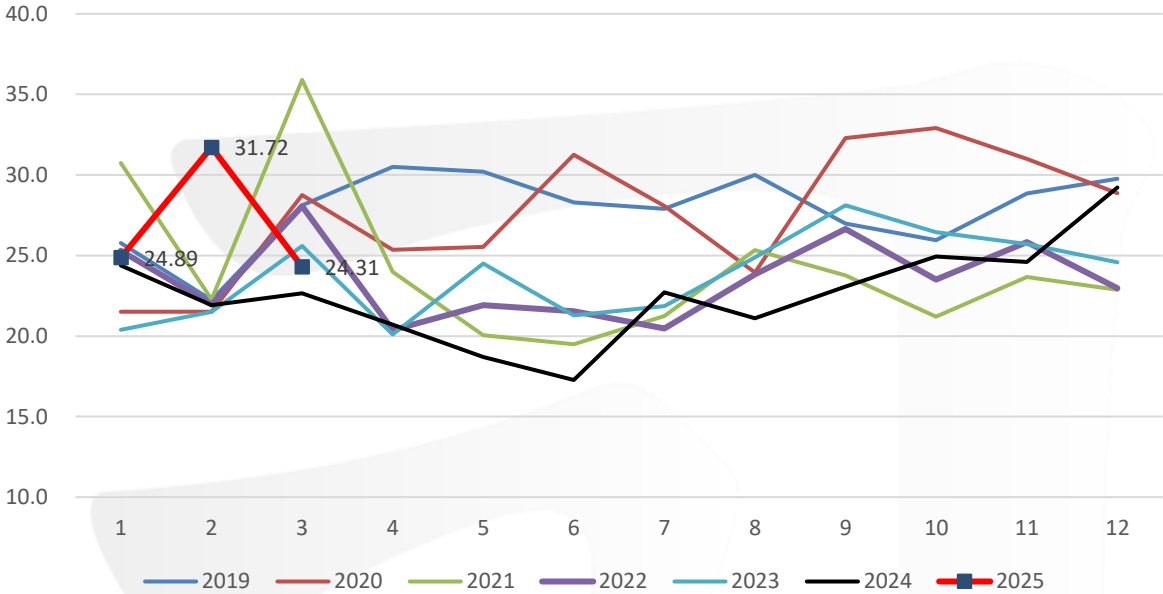


PE进口量

HD净进口



LD净进口



PE平衡表



PE	国产	进口	进口废塑	总供应	国产同比	进口同比	总同比	总环比
2014年05	401	315.10	100.64	816.74				
2015年05	452	333.08	77.40	862.84	12.81%	5.71%	5.64%	4.70%
2016年05	521	319.69	49.50	890.66	15.28%	-4.02%	3.22%	-1.17%
2017年05	562	382.67	57.33	1002.48	7.86%	19.70%	12.55%	5.82%
2018年05	583	440.12	0.14	1023.36	3.67%	15.01%	2.08%	-1.50%
2019年05	629	538.62	0.00	1167.99	7.93%	22.38%	14.13%	9.52%
2020年05	698	516.41	0.00	1214.10	10.86%	-4.12%	3.95%	-0.31%
2021年05	773.50	529.52	0.00	1303.02	10.87%	2.54%	7.32%	-7.49%
2022年05	863.32	440.80	0.00	1304.13	11.61%	-16.75%	0.08%	2.14%
2023年05	897.34	390.03	0.00	1287.37	3.94%	-11.52%	-1.28%	-4.59%
2024年05	931.05	420.11	0.00	1351.16	3.76%	7.71%	4.96%	-6.33%
2025年05	1112.37	466.75	0.00	1579.12	19.47%	11.10%	16.87%	12.32%
PE	国产	进口	进口废塑	总供应	国产同比	进口同比	总同比	总环比
2014年09	428	289.80	105.57	823.37				0.81%
2015年09	466	304.19	93.67	863.96	8.90%	4.96%	4.93%	0.13%
2016年09	514	307.16	66.38	887.44	10.25%	0.98%	2.72%	-0.36%
2017年09	533	352.63	48.72	934.72	3.79%	14.80%	5.33%	-6.76%
2018年09	572	475.40	4.90	1051.93	7.17%	34.82%	12.54%	2.79%
2019年09	627	551.92	0.00	1178.66	9.64%	16.10%	12.05%	0.91%
2020年09	673.53	661.56	0.00	1335.09	7.47%	19.86%	13.27%	9.97%
2021年09	796.54	439.48	0.00	1236.02	18.26%	-33.57%	-7.42%	-5.14%
2022年09	831.19	387.98	0.00	1219.17	4.35%	-11.72%	-1.36%	-6.51%
2023年09	915.85	408.99	0.00	1324.84	10.19%	5.41%	8.67%	2.91%
2024年09	926.40	427.42	0.00	1353.82	1.15%	4.51%	2.19%	0.20%
2025年09	1029.33	431.00	0.00	1460.33	11.11%	0.84%	7.87%	-7.52%
PE	国产	进口	进口废塑	总供应	国产同比	进口同比	总同比	总环比
2014年01	441	281.10	101.98	824.08				0.09%
2015年01	499	323.63	78.71	901.16	13.11%	15.13%	9.35%	4.31%
2016年01	547	339.14	61.38	947.31	9.61%	4.79%	5.12%	6.75%
2017年01	592	417.17	29.85	1038.93	8.25%	23.01%	9.67%	11.15%
2018年01	601	465.54	0.00	1066.46	1.52%	11.59%	2.65%	1.38%
2019年01	662	556.24	0.00	1217.85	10.10%	19.48%	14.20%	3.32%
2020年01	758.32	650.14	0.00	1408.46	14.62%	16.88%	15.65%	5.50%
2021年01	838.08	438.68	0.00	1276.76	10.52%	-32.53%	-9.35%	3.30%
2022年01	897.28	452.05	0.00	1349.33	7.06%	3.05%	5.68%	10.68%
2023年01	981.17	461.36	0.00	1442.53	9.35%	2.06%	6.91%	8.88%
2024年01	950.73	455.20	0.00	1405.93	-3.10%	-1.34%	-2.54%	3.85%
2025年01	1122.90	447.00	0.00	1569.90	18.11%	-1.80%	11.66%	7.50%

全密度总	国产	进口	总供应	国产同比	进口同比	总同比	总环比
2014年1~4月	341	242.00	583				
2015年1~4月	393	262.22	655	15.16%	8.36%	12.33%	9.20%
2016年1~4月	441	247.82	689	12.33%	-5.49%	5.19%	0.58%
2017年1~4月	476	307.54	783	7.90%	24.10%	13.73%	6.75%
2018年1~4月	490	348.14	838	3.03%	13.20%	7.02%	1.19%
2019年1~4月	537	431.99	969	9.48%	24.09%	15.54%	10.30%
2020年1~4月	603	418.30	1021	12.34%	-3.17%	5.42%	1.63%
2021年1~4月	672.71	416.62	1089.33	11.55%	-0.40%	6.66%	-8.00%
2022年1~4月	765.61	344.37	1109.99	13.81%	-17.34%	1.90%	1.34%
2023年1~4月	790.04	302.44	1092.48	3.19%	-12.18%	-1.58%	-4.51%
2024年1~4月	829.24	330.49	1159.73	4.96%	9.27%	6.16%	-5.61%
2025年1~4月	980.92	361.14	1342.06	18.29%	9.27%	15.72%	12.70%
	国产	进口	总供应	国产同比	进口同比	总同比	总环比
2014年5~8月	376	228.70	605				3.72%
2015年5~8月	399	234.88	634	6.22%	2.70%	4.89%	-3.15%
2016年5~8月	440	247.03	687	10.06%	5.17%	8.25%	-0.33%
2017年5~8月	444	281.90	726	1.02%	14.12%	5.73%	-7.34%
2018年5~8月	482	375.90	858	8.60%	33.35%	18.21%	2.35%
2019年5~8月	530	435.53	965	9.84%	15.86%	12.48%	-0.36%
2020年5~8月	582.51	552.76	1135.27	9.96%	26.92%	17.61%	11.15%
2021年5~8月	704.78	353.42	1058.20	20.99%	-36.06%	-6.79%	-2.86%
2022年5~8月	736.02	300.24	1036.26	4.43%	-15.05%	-2.07%	-6.64%
2023年5~8月	814.02	316.45	1130.47	10.60%	5.40%	9.09%	3.48%
2024年5~8月	824.32	347.62	1171.94	1.27%	9.85%	3.67%	1.05%
2025年5~8月	919.47	339.00	1258.47	11.54%	-2.48%	7.38%	-6.23%
	国产	进口	总供应	国产同比	进口同比	总同比	总环比
2014年9~12月	385	214.70	600				-0.83%
2015年9~12月	434	250.92	685	12.72%	16.87%	14.21%	7.98%
2016年9~12月	462	271.80	734	6.48%	8.32%	7.16%	6.89%
2017年9~12月	496	332.75	829	7.31%	22.42%	12.91%	14.14%
2018年9~12月	509	369.50	878	2.62%	11.04%	6.00%	2.35%
2019年9~12月	560	444.69	1005	10.10%	20.35%	14.41%	4.11%
2020年9~12月	659.00	525.04	1184.04	17.62%	18.07%	17.82%	4.30%
2021年9~12月	748.11	347.15	1095.26	13.52%	-33.88%	-7.50%	3.50%
2022年9~12月	793.06	351.07	1144.13	6.01%	1.13%	4.46%	10.41%
2023年9~12月	872.22	356.50	1228.72	9.98%	1.55%	7.39%	8.69%
2024年9~12月	837.43	353.39	1190.82	-3.99%	-0.87%	-3.08%	1.61%
2025年9~12月	989.41	355.00	1344.41	18.15%	0.46%	12.90%	6.83%

PE平衡表



HD总	国产HD	进口HD	总供应	国产同比	进口同比	总同比	总环比
2014年05	165	150.70	316				
2015年05	200	172.59	373	21.31%	14.53%	18.07%	9.69%
2016年05	213	169.02	382	6.50%	-2.07%	2.53%	-3.03%
2017年05	210	214.00	424	-1.36%	26.61%	11.02%	9.57%
2018年05	224	220.24	444	6.64%	2.92%	4.76%	-0.83%
2019年05	267	253.89	521	19.10%	15.28%	17.21%	9.96%
2020年05	287	257.49	544	7.44%	1.42%	4.50%	1.26%
2021年05	332.32	223.47	555.79	15.95%	-13.21%	2.15%	-14.53%
2022年05	376.95	195.50	572.45	13.43%	-12.52%	3.00%	-2.46%
2023年05	394.77	148.93	543.70	4.73%	-23.82%	-5.02%	-8.97%
2024年05	421.57	166.83	588.40	6.79%	12.02%	8.22%	-9.92%
2025年05	466.34	185.12	651.46	10.62%	10.96%	10.72%	8.68%
HD总	国产HD	进口HD	总供应	国产同比	进口同比	总同比	总环比
2014年09	193	151.10	344				8.97%
2015年09	206	157.50	363	6.84%	4.24%	5.70%	-2.45%
2016年09	220	166.71	387	7.09%	5.84%	6.55%	1.38%
2017年09	214	190.50	404	-2.99%	14.27%	4.44%	-4.63%
2018年09	245	222.20	467	14.38%	16.64%	15.45%	5.09%
2019年09	263	259.70	523	7.51%	16.88%	11.97%	0.40%
2020年09	309.45	324.75	634.20	17.65%	25.05%	21.32%	16.56%
2021年09	363.09	206.31	569.40	17.34%	-36.47%	-10.22%	2.45%
2022年09	363.92	178.46	542.38	0.23%	-13.50%	-4.75%	-5.25%
2023年09	434.80	145.02	579.82	19.48%	-18.74%	6.90%	6.64%
2024年09	450.49	184.42	634.91	3.61%	27.17%	9.50%	7.90%
2025年09	441.04	170.00	611.04	-2.10%	-7.82%	-3.76%	-6.20%
HD总	国产HD	进口HD	总供应	国产同比	进口同比	总同比	总环比
2014年01	198	142.10	340				-1.22%
2015年01	227	167.31	394	14.72%	17.74%	15.99%	8.39%
2016年01	211	175.64	387	-6.72%	4.98%	-1.75%	-0.05%
2017年01	229	219.46	448	8.12%	24.95%	15.76%	10.78%
2018年01	256	217.50	473	12.03%	-0.89%	5.70%	1.42%
2019年01	268	269.69	537	4.55%	24.00%	13.48%	2.79%
2020年01	333.43	316.87	650.30	24.59%	17.49%	21.03%	2.54%
2021年01	381.16	205.71	586.87	14.32%	-35.08%	-9.75%	-7.46%
2022年01	407.54	189.72	597.26	6.92%	-7.77%	1.77%	10.12%
2023年01	474.05	179.18	653.23	16.32%	-5.56%	9.37%	12.66%
2024年01	423.38	176.06	599.44	-10.69%	-1.74%	-8.23%	-5.59%
2025年01	461.67	176.00	637.67	9.04%	-0.03%	6.38%	4.36%

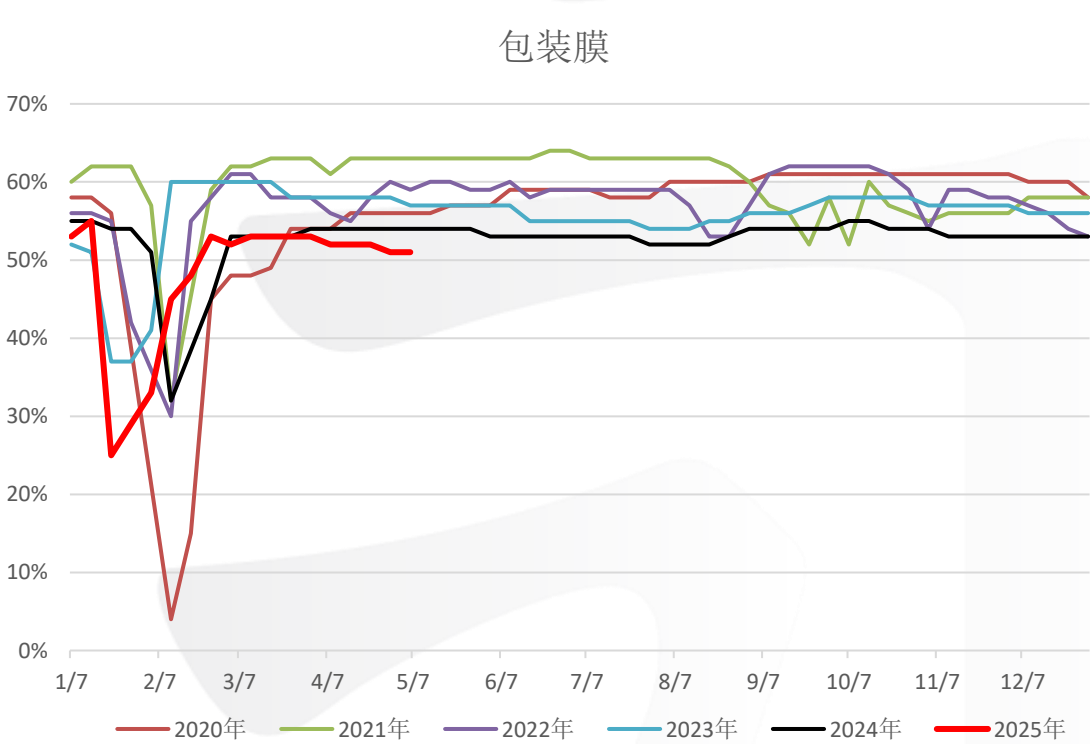
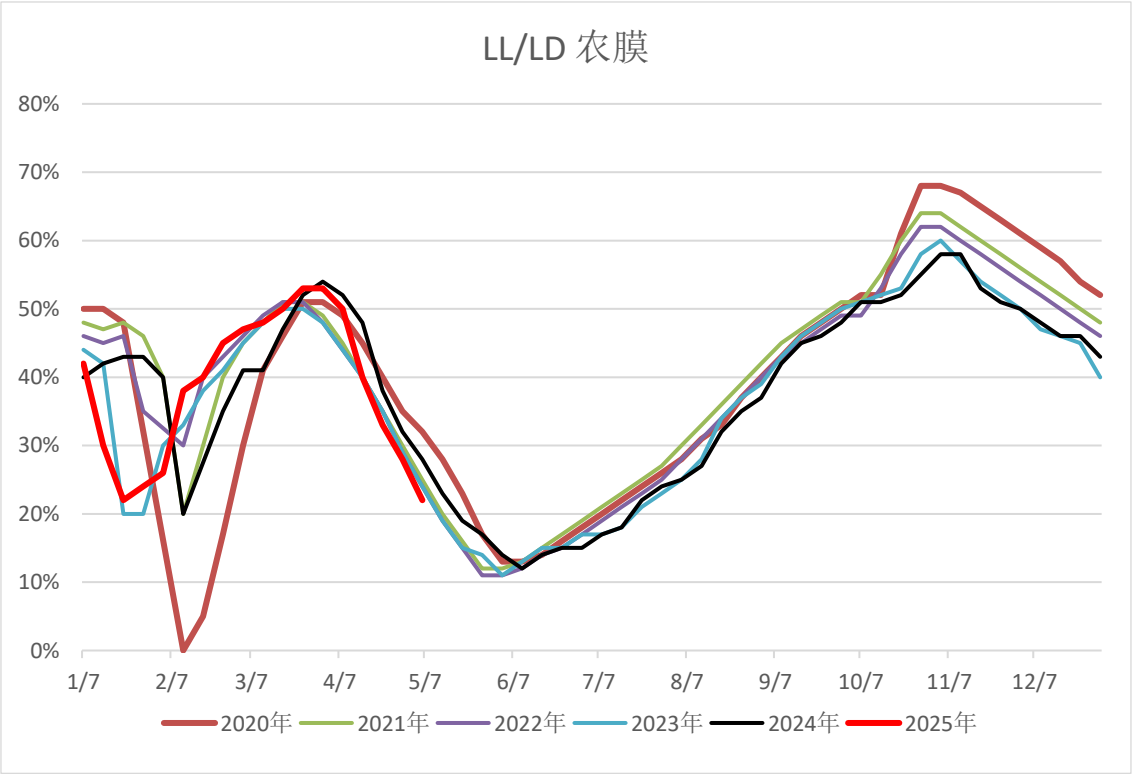
LL总	国产LL	进口LL	总供应	国产同比	进口同比	总同比	总环比
2014年05	175	91.35	266				
2015年05	193	89.63	282	10.15%	-1.88%	6.02%	8.53%
2016年05	228	78.79	307	18.37%	-12.09%	8.70%	5.48%
2017年05	266	93.54	359	16.54%	18.71%	17.10%	3.61%
2018年05	266	127.90	394	0.17%	36.73%	9.69%	3.57%
2019年05	270	178.10	448	1.39%	39.25%	13.67%	10.69%
2020年05	316	160.81	477	17.18%	-9.71%	6.50%	2.05%
2021年05	340.39	193.15	533.54	7.57%	20.11%	11.79%	-0.04%
2022年05	388.66	148.87	537.53	14.18%	-22.92%	0.75%	5.73%
2023年05	395.27	153.51	548.78	1.70%	3.11%	2.09%	0.35%
2024年05	407.67	163.66	571.33	3.14%	6.61%	4.11%	-0.72%
2025年05	514.58	176.02	690.60	26.22%	7.55%	20.88%	16.78%
LL总	国产LL	进口LL	总供应	国产同比	进口同比	总同比	总环比
2014年09	183	77.60	261				-2.08%
2015年09	193	77.38	271	5.62%	-0.28%	3.86%	-4.08%
2016年09	219	80.32	299	13.23%	3.80%	10.53%	-2.46%
2017年09	230	91.40	322	5.07%	13.79%	7.41%	-10.53%
2018年09	238	153.70	391	3.23%	68.16%	21.68%	-0.74%
2019年09	267	175.83	443	12.24%	14.40%	13.09%	-1.25%
2020年09	273.06	228.01	501.07	2.38%	29.67%	13.23%	4.99%
2021年09	341.68	147.11	488.79	25.13%	-35.48%	-2.45%	-8.39%
2022年09	372.10	121.78	493.88	8.90%	-17.22%	1.04%	-8.12%
2023年09	379.22	171.43	550.65	1.91%	40.77%	11.49%	0.34%
2024年09	373.83	163.20	537.03	-1.42%	-4.80%	-2.47%	-6.00%
2025年09	478.43	169.00	647.43	27.98%	3.55%	20.56%	-6.25%
LL总	国产LL	进口LL	总供应	国产同比	进口同比	总同比	总环比
2014年01	188	72.60	260				-0.23%
2015年01	207	83.61	291	10.55%	15.16%	11.84%	7.43%
2016年01	251	96.16	347	20.91%	15.01%	19.22%	15.87%
2017年01	267	113.29	381	6.62%	17.82%	9.73%	18.37%
2018年01	253	152.00	405	-5.42%	34.17%	6.36%	3.47%
2019年01	293	175.00	468	15.73%	15.13%	15.50%	5.67%
2020年01	325.57	208.17	533.74	11.25%	18.95%	14.13%	6.52%
2021年01	366.94	141.44	508.38	12.71%	-32.06%	-4.75%	4.01%
2022年01	385.52	161.35	546.87	5.06%	14.08%	7.57%	10.73%
2023年01	398.17	177.32	575.49	3.28%	9.90%	5.23%	4.51%
2024年01	414.05	177.33	591.38	3.99%	0.01%	2.76%	10.12%
2025年01	527.75	179.00	706.75	27.46%	0.94%	19.51%	9.16%

PE平衡表

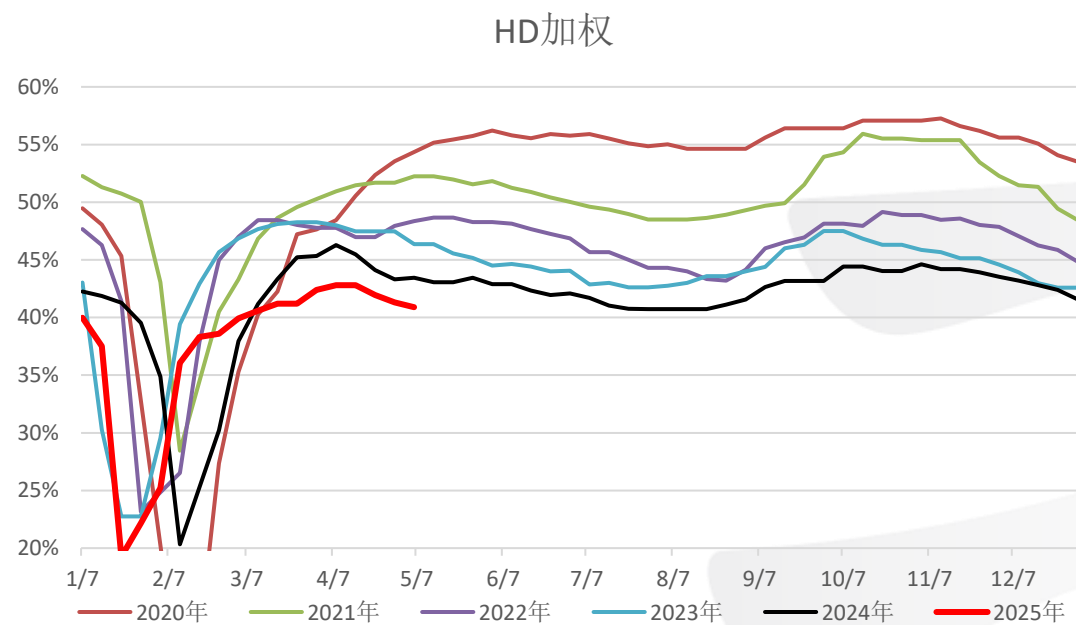


LD总	国产LD	进口LD	总供应	国产同比	进口同比	总同比	总环比
2014年05	66	72.80	139				
2015年05	60	70.86	131	-9.58%	-2.67%	-5.95%	-2.51%
2016年05	80	71.88	152	34.71%	1.44%	16.65%	10.70%
2017年05	87	75.14	162	7.65%	4.54%	6.18%	6.36%
2018年05	93	91.98	185	7.19%	22.41%	14.26%	2.38%
2019年05	93	106.63	199	-0.22%	15.93%	7.82%	5.90%
2020年05	95	98.11	193	2.24%	-7.99%	-3.23%	-9.45%
2021年05	100.79	112.90	213.69	6.50%	15.07%	10.87%	-4.78%
2022年05	98.93	96.43	195.35	-1.85%	-14.59%	-8.58%	7.63%
2023年05	107.30	92.54	199.84	8.46%	-4.03%	2.30%	-2.61%
2024年05	101.81	89.62	191.43	-5.11%	-3.16%	-4.21%	-10.47%
2025年05	131.45	105.61	237.06	29.11%	17.84%	23.84%	10.21%
LD总	国产LD	进口LD	总供应	国产同比	进口同比	总同比	总环比
2014年09	64	61.00	125				-9.65%
2015年09	67	69.30	136	3.60%	13.61%	8.47%	4.20%
2016年09	74	60.13	134	11.40%	-13.23%	-1.15%	-11.70%
2017年09	89	70.73	160	20.14%	17.63%	19.02%	-1.03%
2018年09	89	99.50	189	0.08%	40.67%	18.02%	2.23%
2019年09	97	116.39	213	8.54%	16.97%	12.99%	7.13%
2020年09	91.02	108.80	199.82	-6.16%	-6.52%	-6.36%	3.67%
2021年09	91.76	86.06	177.82	0.82%	-20.90%	-11.01%	-16.78%
2022年09	92.17	87.74	179.91	0.44%	1.95%	1.17%	-7.90%
2023年09	101.83	92.54	194.37	10.48%	5.47%	8.04%	-2.74%
2024年09	102.08	79.80	181.88	0.25%	-13.77%	-6.43%	-4.99%
2025年09	109.87	92.00	201.87	7.63%	15.29%	10.99%	-14.85%
LD总	国产LD	进口LD	总供应	国产同比	进口同比	总同比	总环比
2014年01	67	66.90	134				6.78%
2015年01	65	72.71	138	-3.21%	8.68%	2.73%	1.13%
2016年01	85	67.34	152	30.57%	-7.38%	10.51%	13.06%
2017年01	96	84.42	180	13.41%	25.36%	18.71%	12.77%
2018年01	92	96.04	188	-4.14%	13.76%	4.23%	-0.41%
2019年01	101	111.55	213	10.07%	16.15%	13.17%	-0.24%
2020年01	99.32	125.10	224.42	-1.97%	12.15%	5.43%	12.31%
2021年01	89.97	91.53	181.50	-9.41%	-26.83%	-19.12%	2.07%
2022年01	104.22	100.98	205.20	15.83%	10.32%	13.06%	14.06%
2023年01	108.95	104.86	213.81	4.54%	3.84%	4.20%	10.00%
2024年01	113.30	101.81	215.11	3.99%	-2.91%	0.61%	18.27%
2025年01	133.49	92.00	225.49	17.82%	-9.64%	4.83%	11.70%

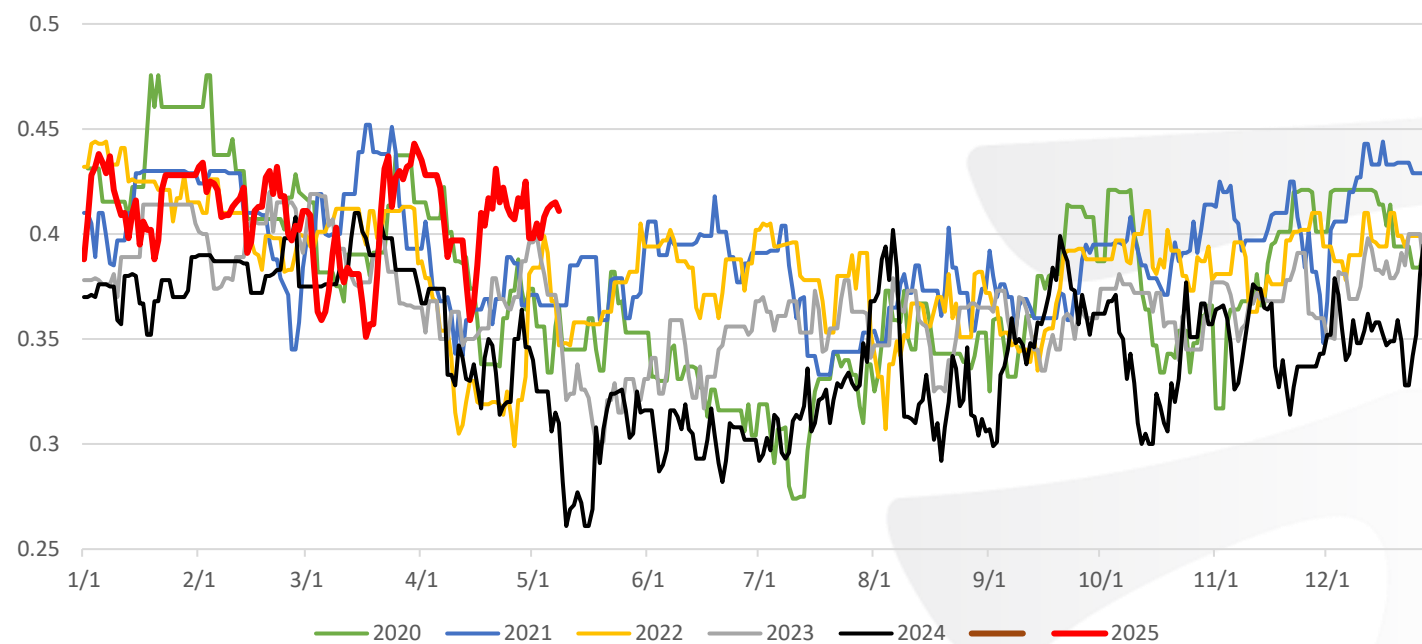
PE下游



PE下游

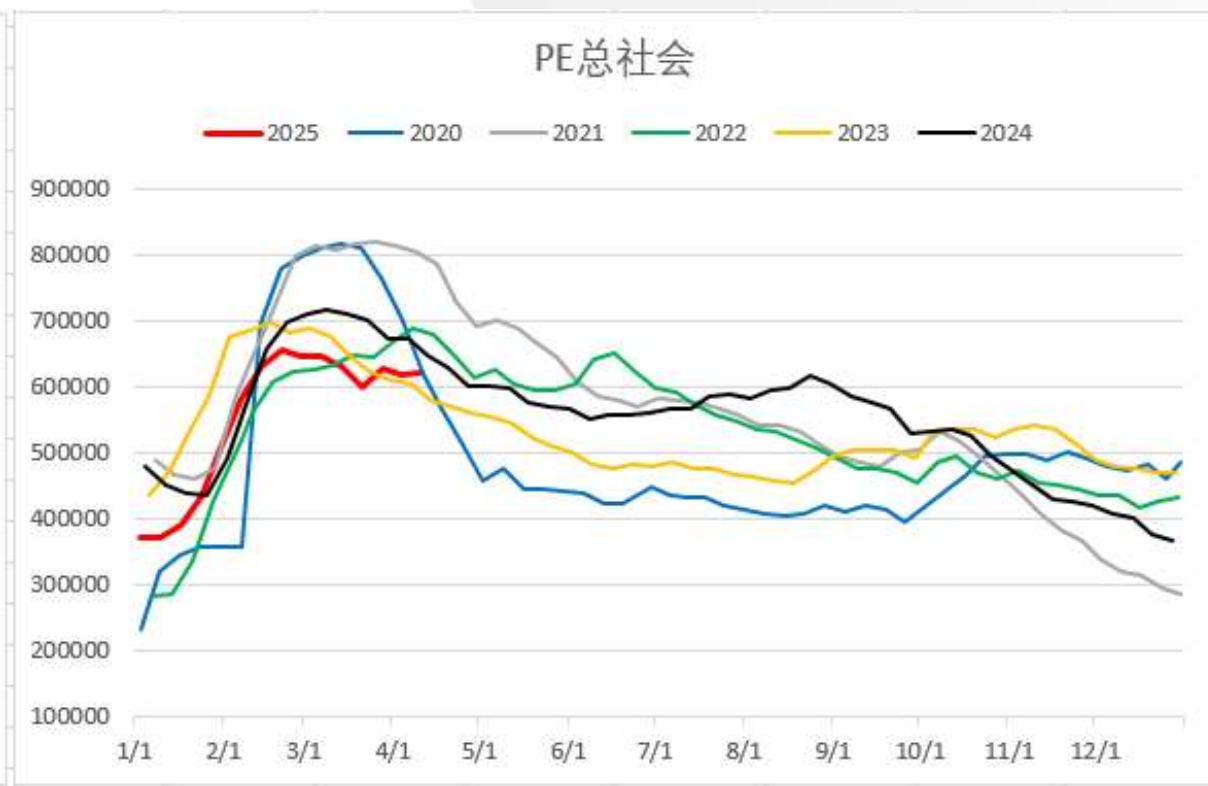
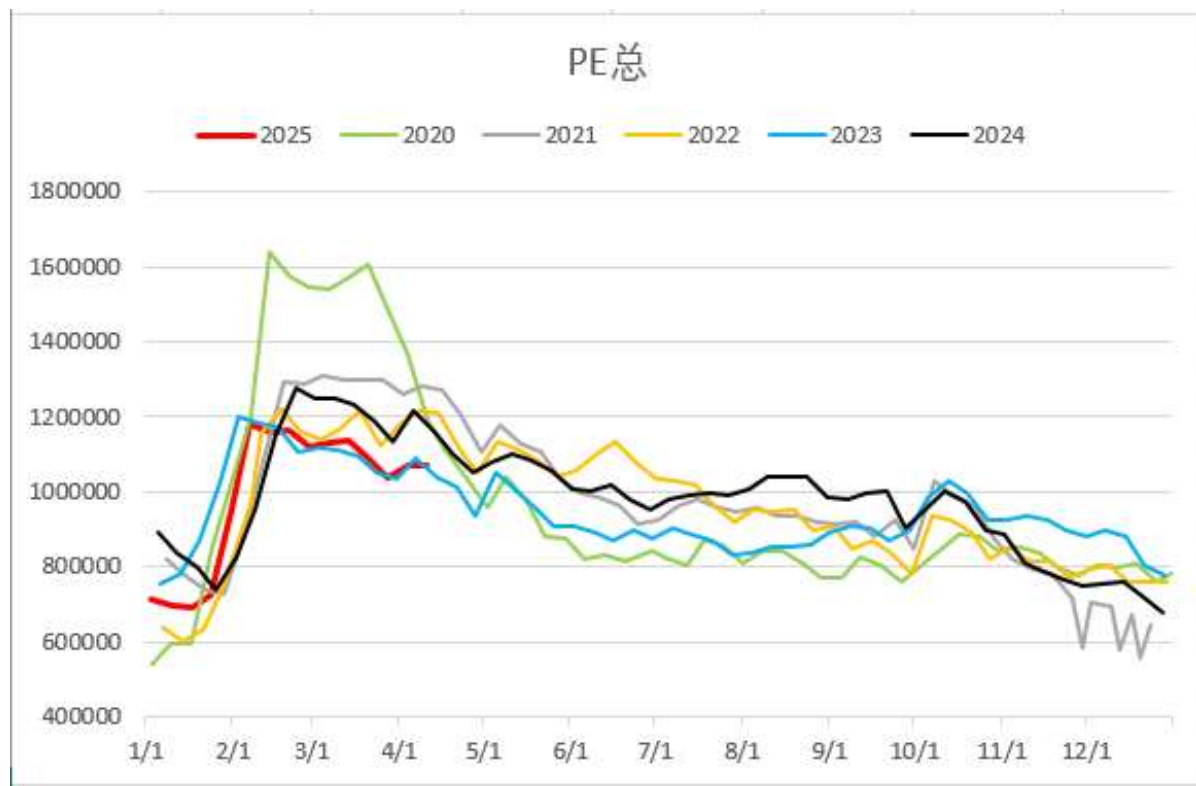


线性比例

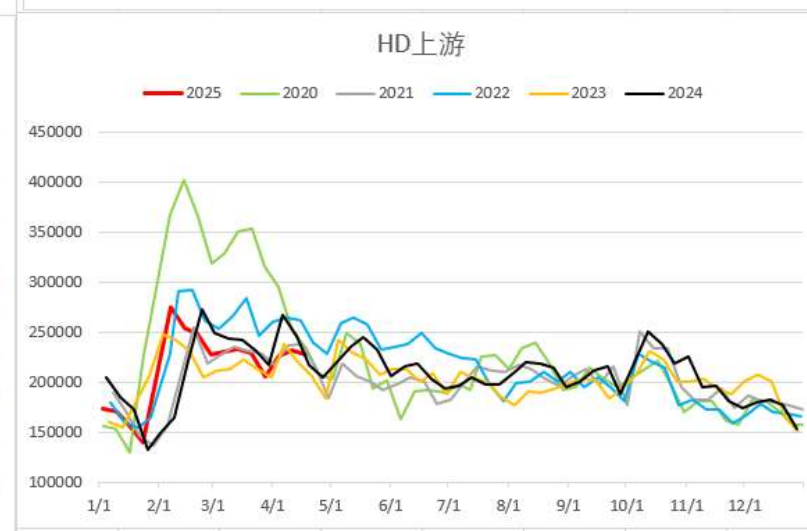
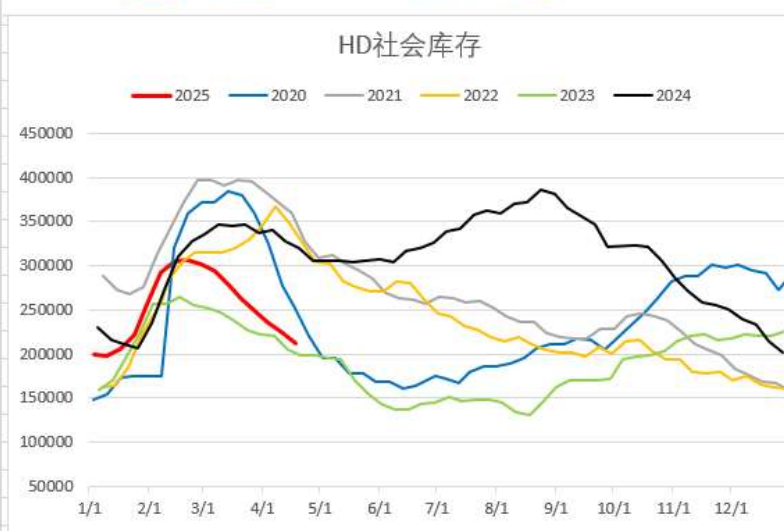
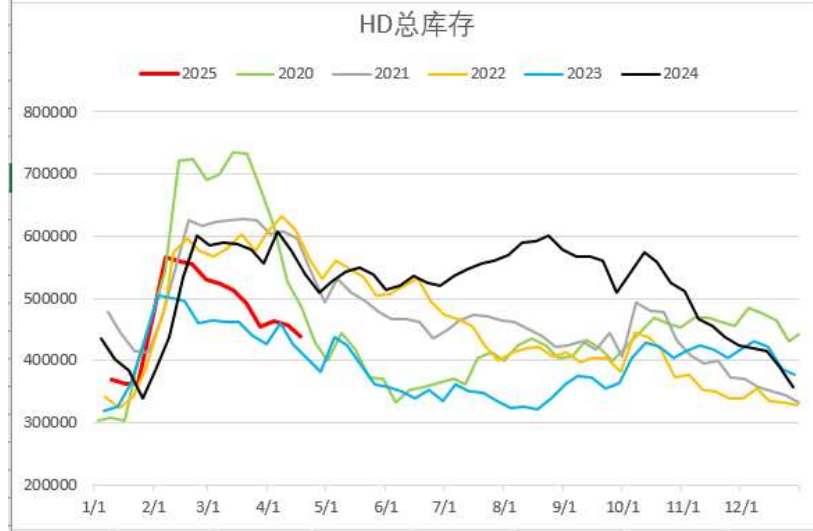
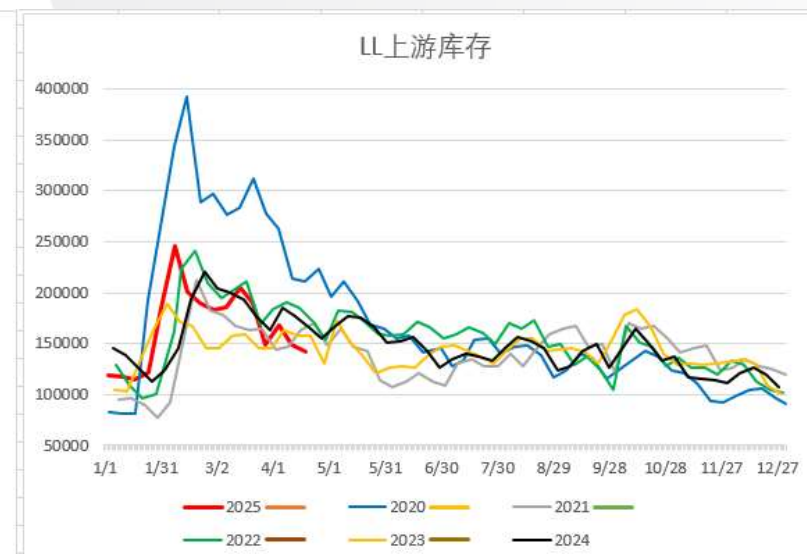
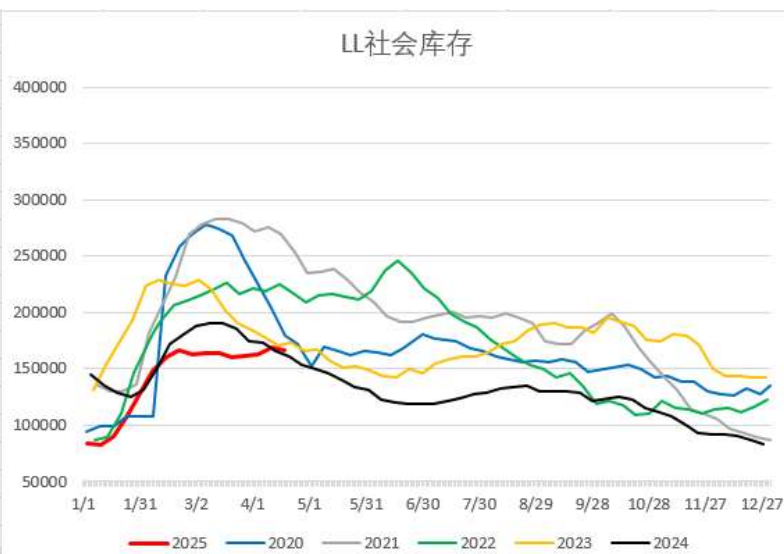


04 库存

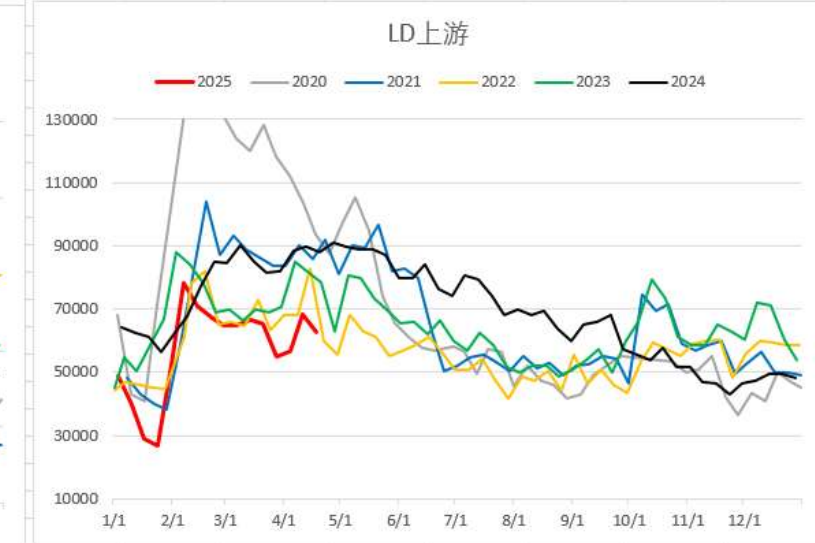
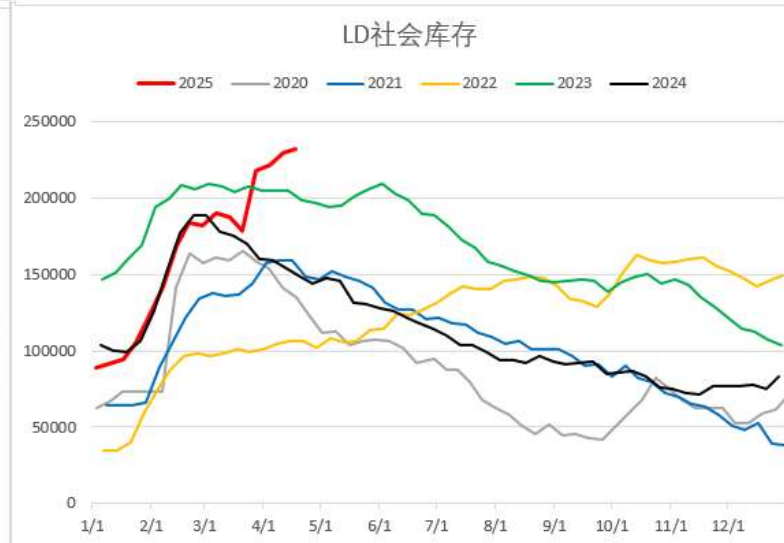
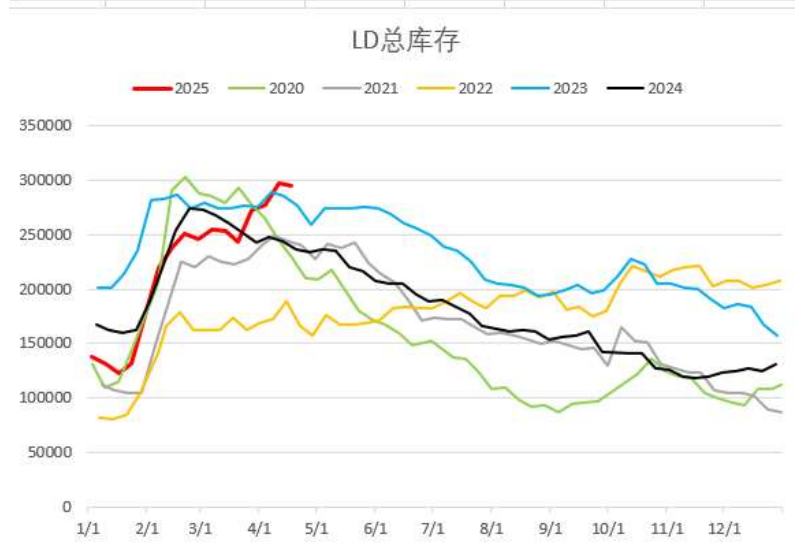
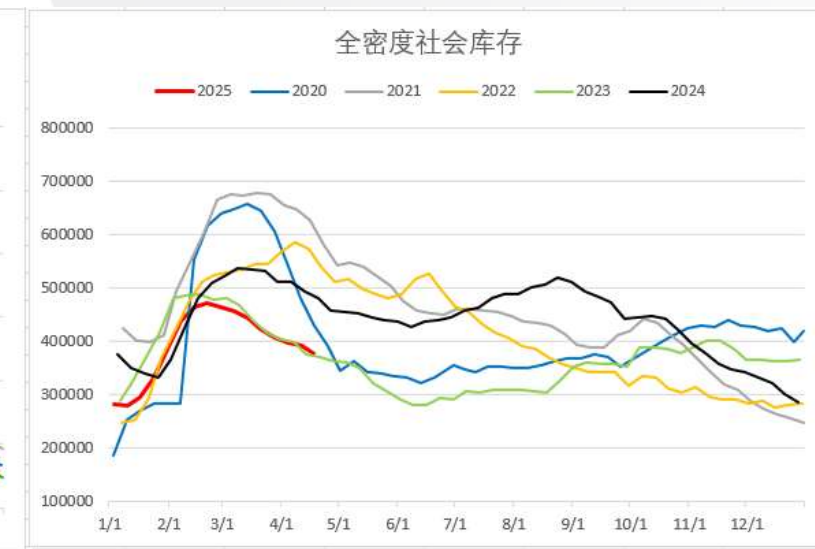
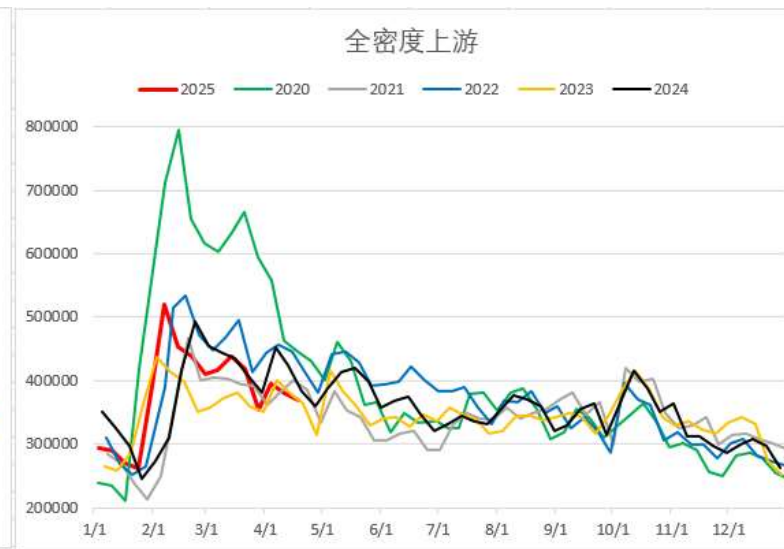
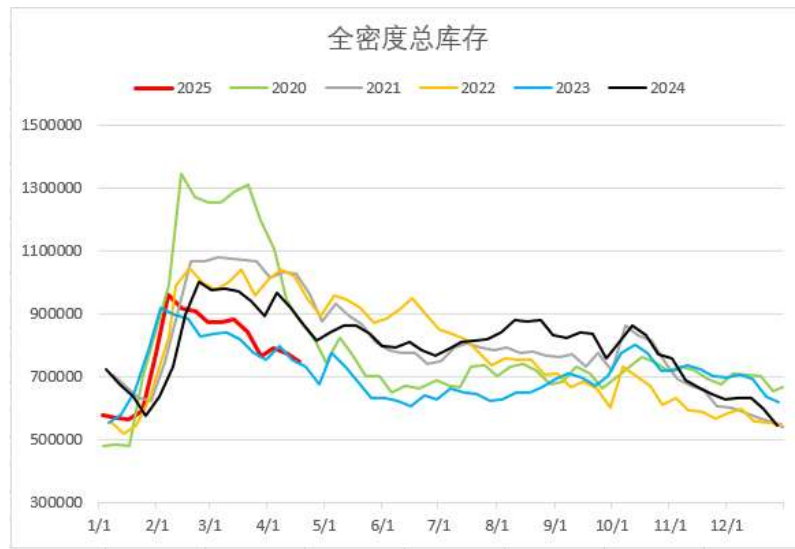
PE库存



PE库存

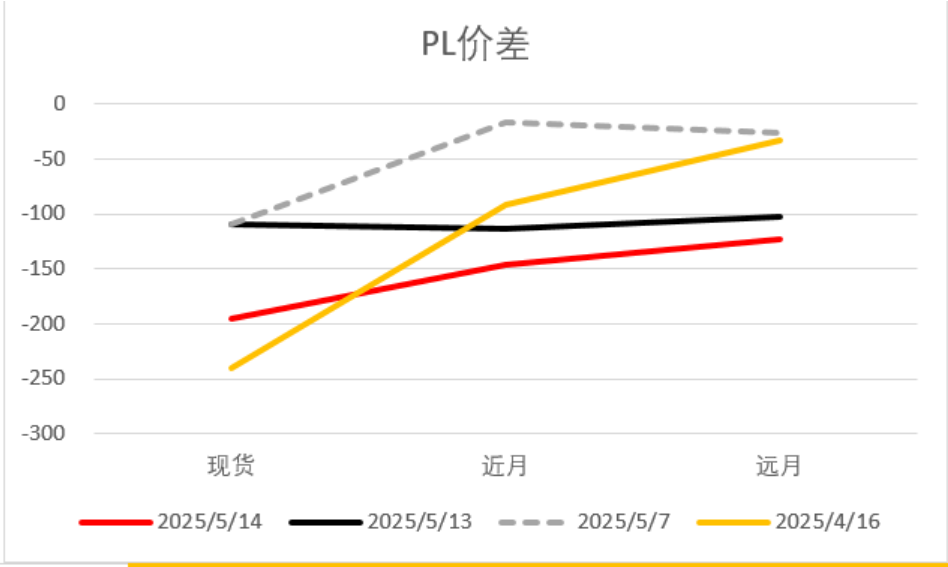


PE库存



PP-LL价差

日期	基差的差	华东现货	华北现货	近月	远月	次远月	共聚-HD 注塑	pp基差	LL基差
周度变化	76	80	90	33	14	-7	0	53	-23
月度变化	61	140	140	39	-8	-113	-260	107	46
2025/4/24	-161	-80	-200	36	164	153	80	40	201
2025/4/25	-80	-90	-170	-53	70	73	60	120	200
2025/4/28	-76	-160	-190	-52	-47	-158	0	110	186
2025/4/29	-88	-150	-180	-30	-28	-152	0	110	198
2025/4/30	-77	-150	-130	-42	-39	-147	-100	110	187
2025/5/6	-123	-110	-110	8	-22	-125	-90	120	243
2025/5/7	-74	-110	-130	-17	-27	-148	-20	110	184
2025/5/8	-19	-110	-90	-31	-44	-208	-50	155	174
2025/5/9	-1	-70	-40	-9	-25	-154	-100	163	164
2025/5/12	70	-80	-15	-60	-48	-182	-50	130	60
2025/5/13	73	-110	-60	-113	-102	-198	-20	116	43
2025/5/14	21	-195	-150	-146	-123	-260	10	42	21



谢谢
THANKS



免责声明

以上内容所依据的信息均来源于交易所、媒体及资讯公司等发布的公开资料或通过合法授权渠道向发布人取得的资讯，我们力求分析及建议内容的客观、公正，研究方法专业审慎，分析结论合理，但我司对信息来源的准确性和完整性不作任何保证，也不保证所依据的信息和建议不会发生任何变化。我们提供的全部分分析及建议内容仅供参考，不构成对您的任何投资建议及入市依据，您应当自主做出期货交易决策，独立承担期货交易后果，凡据此入市者，我司不承担任何责任。我司在为您提供服务时已最大程度避免与您产生利益冲突。未经我司授权，不得随意转载、复制、传播本网站中所有研究分析报告、行情分析视频等全部或部分材料、内容。对可能因互联网软硬件设备故障或失灵、或因不可抗力造成的全部或部分信息中断、延迟、遗漏、误导或造成资料传输或储存上的错误、或遭第三人侵入系统篡改或伪造变造资料等，我司均不承担任何责任。