

基本面可能边际好转

螺纹钢 回调即是做多机会



■ 黄科

过去两周,全球大宗商品价格整体波幅放大,有色金属、贵金属多个品种创下历史新高。在此背景下,黑色金属期货也迎来了一轮上涨行情,螺纹钢主力合约创下本轮反弹的新高,并一度突破半年线压制。随着近日铜、黄金等品种冲高回落,螺纹钢多空博弈加剧,接下来的行情走势引发市场广泛关注。

内外宏观环境整体乐观

5月23日凌晨公布的美联储5月会议纪要显示,基于美联储官员对于通胀的担忧,降息或许不会很快发生。据CME“美联储观察”预测,美联储在9月之前降息的概率不足20%,年内降息2次的概率降至50%左右。受此影响,降息预期明显降温,前期大幅冲高的有色金属、贵金属品种短线大幅回调。但考虑到美国4月通胀数据不及预期以及非农新增就业人数大幅走低,年内美联储降息节奏及幅度仍存不小变数,相关商品价格仍有走高的可能。

国内方面,近期地产政策“组合拳”集中出台。根据以往经验,近期一系列地产利好政策难以对短期需求产生实质性影响,但体现了政策稳需求的决心,中长期需求预期得到修复,以钢材为核心的黑色系市场强预期再度升温。

苯乙烯 短期易涨难跌

■ 姚学雯

苯乙烯主力合约在前一波回调中跌破9100元/吨,5月在原料支撑、情绪推动以及基本面配合之下,快速反弹至9700元/吨一线。截至目前,原料方面,纯苯强势、原油企稳,成本端支撑作用明显,而苯乙烯供需偏弱,低库存与低估值形成重要托力。综合来看,苯乙烯仍能延续高位运行,进一步上行则需看到更多利多。

供应预计小幅增长

国内供应方面,6—7月有一套68万吨新产能投放,但投产压力基本被市场消化,并在前一波下跌中体现。截至5月24日,苯乙烯生产企业开工率在69.42%,周环比提升0.35个百分点,但同比仍处于偏低水平。

检修计划表显示,6月前仍有少量检修产能将回归,预计开工率存在小幅提升空间,苯乙烯总体供应有一定增长空间。但结合高存量检修和低开工基数来看,生产企业在低利润背景下难以进一步大幅提

负荷,现有市场亦不足以承接供应继续大幅增长,因此中长期苯乙烯开工率将在低位运行。

库存迭创新低支撑价格

产业层面,5月通常是需求从旺季向淡季过渡的阶段,上周的表观需求转降且继续维持同比较大差距,市场多头的信心不可避免地发生动摇,螺纹钢期货价格顺势震荡调整。

尽管当前需求同比数据不太乐观,但由于供应端同步收缩,螺纹钢依然维持较快的去库速度,厂库及社库均不断创出新低。从近5年的情况来看,在库存降至较低水平之后,即使进入淡季,在大规模累库出现之前,钢价回调压力也不明显,甚至整体偏强。另外,今年以来专项债发行进度偏慢,参考全年3.9万亿元新增专项债额度以及往年专项债发行节奏,接下来专项债提速发行值得期待。而随着基建项目资金到位情况好转,钢材需求或逐步释放,从而出现淡季不淡的情形。

产业链转为正向循环

本轮钢价反弹始于4月初,随着生产利润逐步修

复,铁水产量几乎同时筑底回升,原料现货价格开始止跌反弹,产业链负反馈被打破并转向正向循环。目前,日均铁水产量已回升至236.8万吨,与2023年均值(238.9万吨)相差不大,需求边际好转推高原料价格。焦炭现货价格提涨5轮,铁矿石普氏指数回升到120美元/吨附近,目前螺纹钢高炉成本上浮至3650元/吨附近。电炉方面,当前华东地区平电成本在3795元/吨左右,整体处于亏损状态,谷电成本在3631元/吨左右。

目前螺纹钢产量整体处于爬坡阶段,对应的电炉、高炉成本整体稳中偏强,展望后市,除非出现供应过快增长、需求无法承接的情况,否则成本将是螺纹钢价格平轨的支撑。

综合来看,目前黑色系已进入宏观强预期、现实基本面不弱甚至可能边际好转的状态,后期黑色品种走势整体偏乐观。且从绝对价格水平来看,在铜、金、银等年内大幅上涨、个别品种连创历史新高情况下,今年的螺纹钢价格在近5年中仅处于中等水平,具备一定宏观配置价值。

因此,中长期内对螺纹钢持多头思路,短期跟随商品集体调整将是布局机会,支撑位可参考高炉或电炉成本。

(作者单位:大有期货)

多,当前的低库存同样会为价格提供重要支撑。

近期原料走势趋强

近日油价出现企稳迹象,布伦特原油从80美元/桶左右反弹至84美元/桶之上。直接原料纯苯价格较为抗跌,维持在8800元/吨的高位,周边品种反弹阶段纯苯涨幅更大。

由于纯苯的强势表现,苯乙烯生产利润仍呈现低位震荡走势。最新数据显示,苯乙烯非一体化利润在-727元/吨,PO/SM生产利润在-1141元/吨,位于偏低水平。低估值叠加高成本,再配合自身驱动不够强劲,判断苯乙烯后市大方向仍取决于原料端的表现。

综合上述分析,持续去库表明当前苯乙烯供需基本面并不弱,但远端预期仍有反复,笔者认为6—7月供需面趋弱,但未见大矛盾,基本面驱动仍不强劲。近期,市场大幅波动后仍以偏强风格为主,此外原油价格出现企稳迹象,而纯苯强势格局未改,苯乙烯短期仍然易涨难跌。

(作者单位:新湖期货)

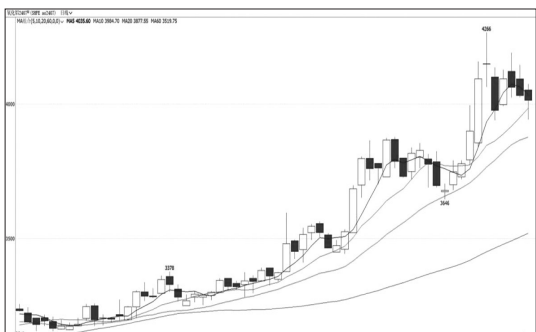
技术解盘

工业硅 遇阻回落



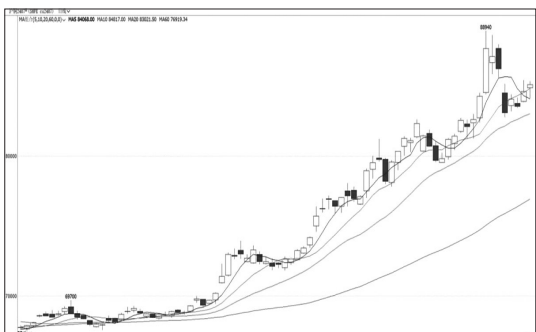
近期,工业硅2407合约最高上涨至13000元/吨一线整数关口后遇阻回落。成交量逐步收窄,持仓量明显下滑。指标方面,短期均线跟随价格走势,60日均线延续空头趋势,MACD指标快慢线先后进入零轴上方,但红色能量柱逐步收窄。综合来看,工业硅2407合约遇阻回落,但反弹结构还未完全破坏,后市若能站稳20日均线位置,建议继续以反弹思路对待。

氧化铝 缩量调整



氧化铝2407合约最高上涨至4266元/吨一线后遇阻回落,价格陷入高位调整。量能方面,在高位调整过程中成交量明显收缩,持仓量大幅下滑。指标方面,均线系统整体处于多头排列,MACD指标快慢线走势偏强,但红色能量柱持续收窄。综合来看,氧化铝2407合约冲高回落,陷入缩量整理,技术图形尚未完全转弱,建议暂时观望。

沪铜 强势依旧



沪铜2407合约虽然出现一定调整,但价格重心沿20日均线震荡走强。量能方面,价格创出新高过程中,成交量明显放大,随后调整过程中,持仓量小幅下滑。指标方面,均线系统延续多头排列,MACD指标快慢线在零轴上方交出死叉。综合来看,沪铜2409合约日线延续偏强运行,建议以20日均线为防守偏多思路对待。

(中原期货 刘培洋)

期货行情(5月29日)

上海期货交易所主力合约行情

品种	交割月	开盘价	收盘价	前收盘价	结算价	涨跌	持仓量	持仓变化	持仓量
铜	2407	44870	44880	44840	44870	40	15448	20014	15448
铝	2407	18210	18210	18210	18210	0	1018	13748	1018
镍	2407	23200	23200	23200	23200	0	1168	11168	1168
锡	2407	21310	21310	21310	21310	0	11024	17136	11024
锌	2407	21020	21020	21020	21020	0	11024	17136	11024
铅	2407	18200	18200	18200	18200	0	11024	17136	11024
银	2407	13500	13500	13500	13500	0	11024	17136	11024
螺纹钢	2407	3650	3650	3650	3650	0	11024	17136	11024
热轧卷板	2407	3650	3650	3650	3650	0	11024	17136	11024
黄金	2407	560.00	560.00	560.00	560.00	0.00	11024	17136	11024
白银	2407	7.50	7.50	7.50	7.50	0.00	11024	17136	11024
铂金	2407	300.00	300.00	300.00	300.00	0.00	11024	17136	11024
钯金	2407	2400.00	2400.00	2400.00	2400.00	0.00	11024	17136	11024
燃料油	2407	1800.00	1800.00	1800.00	1800.00	0.00	11024	17136	11024
沥青	2407	2800.00	2800.00	2800.00	2800.00	0.00	11024	17136	11024
天然橡胶	2407	13000.00	13000.00	13000.00	13000.00	0.00	11024	17136	11024
合成橡胶	2407	13000.00	13000.00	13000.00	13000.00	0.00	11024	17136	11024
纸浆	2407	13000.00	13000.00	13000.00	13000.00	0.00	11024	17136	11024
白糖	2407	13000.00	13000.00	13000.00	13000.00	0.00	11024	17136	11024
咖啡	2407	13000.00	13000.00	13000.00	13000.00	0.00	11024	17136	11024
可可	2407	13000.00	13000.00	13000.00	13000.00	0.00	11024	17136	11024
大豆	2407	13000.00	13000.00	13000.00	13000.00	0.00	11024	17136	11024
玉米	2407	13000.00	13000.00	13000.00	13000.00	0.00	11024	17136	11024
小麦	2407	13000.00	13000.00	13000.00	13000.00	0.00	11024	17136	11024
豆粕	2407	13000.00	13000.00	13000.00	13000.00	0.00	11024	17136	11024
菜粕	2407	13000.00	13000.00	13000.00	13000.00	0.00	11024	17136	11024
棕榈油	2407	13000.00	13000.00	13000.00	13000.00	0.00	11024	17136	11024
豆油	2407	13000.00	13000.00	13000.00	13000.00	0.00	11024	17136	11024
菜油	2407	13000.00	13000.00	13000.00	13000.00	0.00	11024	17136	11024
花生油	2407	13000.00	13000.00	13000.00	13000.00	0.00	11024	17136	11024
菜籽	2407	13000.00	13000.00	13000.00	13000.00	0.00	11024	17136	11024
油菜籽	2407	13000.00	13000.00	13000.00	13000.00	0.00	11024	17136	11024
葵花籽	2407	13000.00	13000.00	13000.00	13000.00	0.00	11024	17136	11024
芝麻	2407	13000.00	13000.00	13000.00	13000.00	0.00	11024	17136	11024
棉花	2407	13000.00	13000.00	13000.00	13000.00	0.00	11024	17136	11024
羊毛	2407	13000.00	13000.00	13000.00	13000.00	0.00	11024	17136	11024
鸡蛋	2407	13000.00	13000.00	13000.00	13000.00	0.00	11024	17136	11024
生猪	2407	13000.00	13000.00	13000.00	13000.00	0.00	11024	17136	11024
鸡肉	2407	13000.00	13000.00	13000.00	13000.00	0.00	11024	17136	11024
牛肉	2407	13000.00	13000.00	13000.00	13000.00	0.00	11024	17136	11024
羊肉	2407	13000.00	13000.00	13000.00	13000.00	0.00	11024	17136	11024
猪肉	2407	13000.00	13000.00	13000.00	13000.00	0.00	11024	17136	11024
牛肉干	2407	13000.00	13000.00	13000.00	13000.00	0.00	11024	17136	11024
羊肉干	2407	13000.00	13000.00	13000.00	13000.00	0.00	11024	17136	11024
猪肉干	2407	13000.00	13000.00	13000.00	13000.00	0.00	11024	17136	11024
牛肉干	2407	13000.00	13000.00	13000.00	13000.00	0.00	11024	17136	11024
羊肉干	2407	13000.00	13000.00	13000.00	13000.00	0.00	11024	17136	11024
猪肉干	2407	13000.00	13000.00	13000.00	13000.00	0.00	11024	17136	11024
牛肉干	2407	13000.00	13000.00	13000.00	13000.00	0.00	11024	17136	11024
羊肉干	2407	13000.00	13000.00	13000.00	13000.00	0.00	11024	17136	11024
猪肉干	2407	13000.00	13000.00	13000.00	13000.00	0.00	11024	17136	11024
牛肉干	2407	13000.00	13000.00	13000.00	13000.00	0.00	11024	17136	11024
羊肉干	2407	13000.00	13000.00	13000.00	13000.00	0.00	11024	17136	11024
猪肉干	2407	13000.00	13000.00	13000.00	13000.00	0.00	11024	17136	11024
牛肉干	2407	13000.00	13000.00	13000.00	13000.00	0.00	11024	17136	11024
羊肉干	2407	13000.00	13000.00	13000.00	13000.00	0.00	11024	17136	11024
猪肉干	2407	13000.00	13000.00	13000.00	13000.00	0.00	11024	17136	11024
牛肉干	2407	13000.00	13000.00	13000.00	13000.00	0.00	11024	17136	11024
羊肉干	2407	13000.00	13000.00	13000.00	13000.00	0.00	11024	17136	11024
猪肉干	2407	13000.00	13000.00	13000.00	13000.00	0.00	11024	17136	11024
牛肉干	2407	13000.00	13000.00	13000.00	13000.00	0.00	11024	17136	11024
羊肉干	2407	13000.00	13000.00	13000.00	13000.00	0.00	11024	17136	11024
猪肉干	2407	13000.00	13000.00	13000.00	13000.00	0.00	11024	17136	11024
牛肉干	2407	13000.00	13000.00	13000.00	13000.00	0.00	11024	17136	11024
羊肉干	2407	13000.00	13000.00	13000.00	13000.00	0.00	11024	17136	11024
猪肉干	2407	13000.00	13000.00	13000.00	13000.00	0.00	11024	17136	11024
牛肉干	2407	13000.00	13000.00	13000.00	13000.00	0.00	11024	17136	11024
羊肉干	2407	13000.00	13000.00	13000.00	13000.00	0.00	11024	17136	11024
猪肉干	2407	13000.00	13000.00	13000.00	13000.00	0.00	11024	17136	11024
牛肉干	2407	13000.00	13000.00	13000.00	13000.00	0.00	11024	17136	11024
羊肉干	2407	13000.00	13000.00	13000.00	13000.00	0.00	11024	17136	11024
猪肉干	2407	13000.00	13000.00	13000.00	13000.00	0.00	11024	17136	11024
牛肉干	2407	13000.00	13000.00	13000.00	13000.00	0.00	11024	17136	11024
羊肉干	2407	13000.00	13000.00	13000.00	13000.00	0.00	11024	17136	11024
猪肉干	2407	13000.00	13000.00	13000.00	13000.00	0.00	11024	17136	11024
牛肉干	2407	13000.00	13000.00	13000.00	13000.00	0.00	11024	17136	11024
羊肉干	2407	13000.00	13000.00	13000.00	13000.00	0.00	11024	17136	11024
猪肉干	2407	13000.00	13000.00	13000.00	13000.00	0.00	11024	17136	11024
牛肉干	2407	13000.00	13000.00	13000.00	13000.00	0.00	11024	17136	11024
羊肉干	2407	13000.00	13000.00	13000.00	13000.00	0.00	11024	17136	11024
猪肉干	2407	13000.00	13000.00	13000.00	13000.00	0.00	11024	17136	11024
牛肉干	2407	13000.00	13000.00	13000.00	13000.00	0.00	11024	17136	11024
羊肉干	2407	13000.00	13000.00	13000.00	13000.00	0.00	11024	17136	11024
猪肉干	2407	13000.00	13000.00	13000.00	13000.00	0.00	11024	17136	11024
牛肉干	2407	13000.00	13000.00	13000.00	13000.00	0.00	11024	17136	11024
羊肉干	2407	13000.00	13000.00	13000.00	13000.00	0.00	11024	17136	11024
猪肉干	2407	13000.00	13000.00	13000.00	13000.00	0.00	11024	17136	11024
牛肉干	2407	13000.00	13000.00	13000.00	13000.00	0.00	11024	17136	11024
羊肉干	2407	13000.00	13000.00	13000.00	13000.00	0.00	11024	17136	11024
猪肉干	2407	13000.00	13000.00	13000.00	13000.00	0.00	11024	17136	11024
牛肉干	2407	13000.00	13000.00	13000.00	13000.00	0.00	11024	17136	11024
羊肉干	2407	13000.00	13000.00	13000.00	13000.00	0.00	11024	17136	11024
猪肉干	2407	13000.00	13000.00	13000.00	13000.00	0.00	11024	17136	11024
牛肉干	2407	13000.00	13000.00	13000.00	13000.00	0.00	11024	17136	11024
羊肉干	2407	13000.00	13000.00	13000.00	13000.00	0.00	11024	17136	11024
猪肉干	2407	13000.00	13000.00	13000.00	13000.00	0.00	11024	17136	11024
牛肉干	2407	13000.00	13000.00	13000.00	13000.00	0.00	11024	17136	11024
羊肉干	2407	13000.00	13000.00	13000.00	13000.00	0.00	11024	17136	11024
猪肉干	2407	13000.00	13000.00	13000.00	13000.00	0.00	11024	17136	11024
牛肉干	2407	13000.00	13000.00	13000.00	13000.00	0.00	11024	17136	11024
羊肉干	2407	13000.00	13000.00	13000.00	13000.00	0.00	11024	17136	11024
猪肉干	2407	13000.00	13000.00	13000.00	13000.00	0.00	11024	17136	11024
牛肉干	2407	13000.00	13000.00	13000.00	13000.00	0.00	11024	17136	11024
羊肉干	2407	13000.00	13000.00	13000.00	13000.00	0.00	11024	17136	11024
猪肉干	2407	13000.00	13000.00	13000.00	13000.00	0.00	11024	17136	11024
牛肉干	2407	13000.00	13000.00	13000.00	13000.00	0.00	11024	17136	11024
羊肉干	2407	13000.00	13000.00	13000.00	13000.00	0.00	11024	17136	11024
猪肉干	2407	13000.00	13000.00	13000.00	13000.00	0.00	11024	17136	11024
牛肉干	2407	13000.00	13000.00	13000.00	13000.00	0.00	11024	17136	11024
羊肉干	2407	13000.00	13000.00	13000.00	13000.00	0.00	11024	17136	11024
猪肉干	2407	13000.00	13000.00	13000.00	13000.00	0.00	11024	17136	11024
牛肉干	2407	13000.00	13000.00	13000.00	13000.00	0.00	11024	17136	11024
羊肉干	2407	13000.00	13000.00	13000.00	13000.00	0.00	11024	1713	