

股指期货空头套保专题数据报告

2024 年 6 月 7 日星期五

摘要：截至2024.06.05收盘（基差负值代表升水，成本负值代表收益）

★开仓基差成本：IF升水略有走阔，IH升水略有收窄，IC、IM贴水略有收窄

IF合约（剔除股息影响）：空头套保年化成本最小合约约为IF2406合约。

IH合约（剔除股息影响）：空头套保年化成本最小合约约为IH2406合约。

IC合约（剔除股息影响）：空头套保年化成本最小合约约为IC2406合约。

IM合约（剔除股息影响）：空头套保年化成本最小合约约为IM2406合约。

IF(剔除股息)				
现货-期货	2406	2407	2409	2412
基差	-10.4	-15.0	-25.2	-31.4
年化基差成本	-6.60%	-3.45%	-2.39%	-1.61%

IH(剔除股息)				
现货-期货	2406	2407	2409	2412
基差	-5.0	-10.6	-11.5	-22.0
年化基差成本	-4.62%	-3.57%	-1.59%	-1.64%

IC(剔除股息)				
现货-期货	2406	2407	2409	2412
基差	-10.0	-6.0	19.4	46.9
年化基差成本	-4.35%	-0.95%	1.27%	1.65%

IM(剔除股息)				
现货-期货	2406	2407	2409	2412
基差	2.2	30.6	102.7	172.2
年化基差成本	0.98%	4.95%	6.83%	6.19%

★移仓基差成本（剔除股息影响）：IF、IH移仓收益较为稳定，IC、IM移仓成本略有收窄

IF2406合约：空头套保持仓移仓年化成本最小合约约为IF2409合约。

IH2406合约：空头套保持仓移仓年化成本最小合约约为IH2407合约。

IC2406合约：空头套保持仓移仓年化成本最小合约约为IC2407合约。

IM2406合约：空头套保持仓移仓年化成本最小合约约为IM2407合约。

IF(剔除股息)			
	2406移2407	2406移2409	2406移2412
移仓基差	-4.6	-14.8	-21.0
移仓年化成本	-1.05%	-1.41%	-1.08%

IH(剔除股息)			
	2406移2407	2406移2409	2406移2412
移仓基差	-5.6	-6.5	-17.0
移仓年化成本	-1.89%	-0.90%	-1.27%

IC(剔除股息)			
	2406移2407	2406移2409	2406移2412
移仓基差	4.0	29.4	56.8
移仓年化成本	0.64%	1.92%	2.00%

IM(剔除股息)			
	2406移2407	2406移2409	2406移2412
移仓基差	28.4	100.5	170.0
移仓年化成本	4.60%	6.68%	6.11%

风险提示：2023和2024年派息预测以公告和历史派息为基础，期货价格为收盘价

投资咨询业务资格：

证监许可[2011]1294 号

许青辰

投资咨询部研究员

xuqingchen@htfutures.com

从业资格号：F3077365

投资咨询号：Z0015746

袁正

投资咨询部研究员

yuanzheng@htfutures.com

从业资格号：F03109114

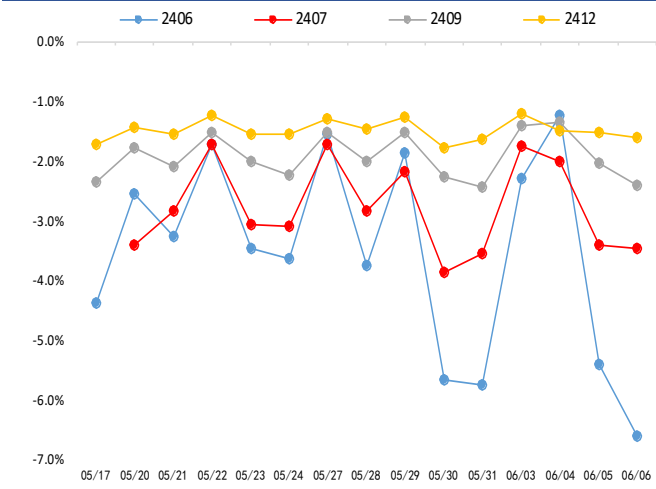
分析师承诺：

本人以勤勉的职业态度，独立、客观地出具本报告。本报告所采用的数据和信息均来自市场公开信息，本人不保证该等信息的准确性或完整性。分析逻辑基于作者的职业理解，清晰准确地反映了作者的研究观点，结论不受任何第三方的授意或影响，特此声明。

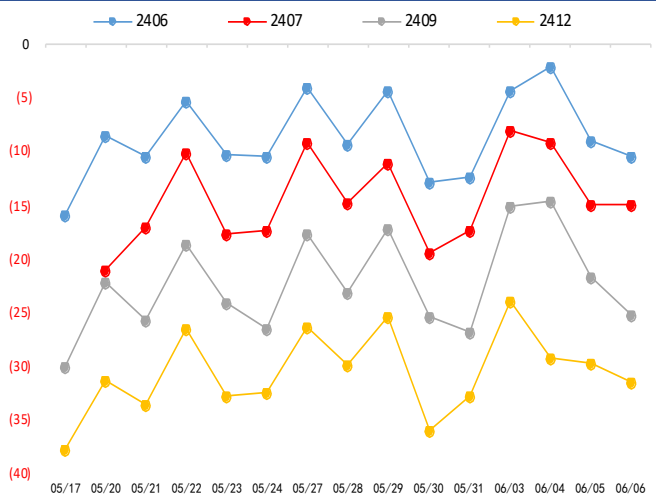
1.空套开仓成本跟踪：截止 06.06 日收盘（基差负值代表升水，成本负值代表收益）

IF 合约

图：IF 各合约空头套保年化成本（%），剔除股息

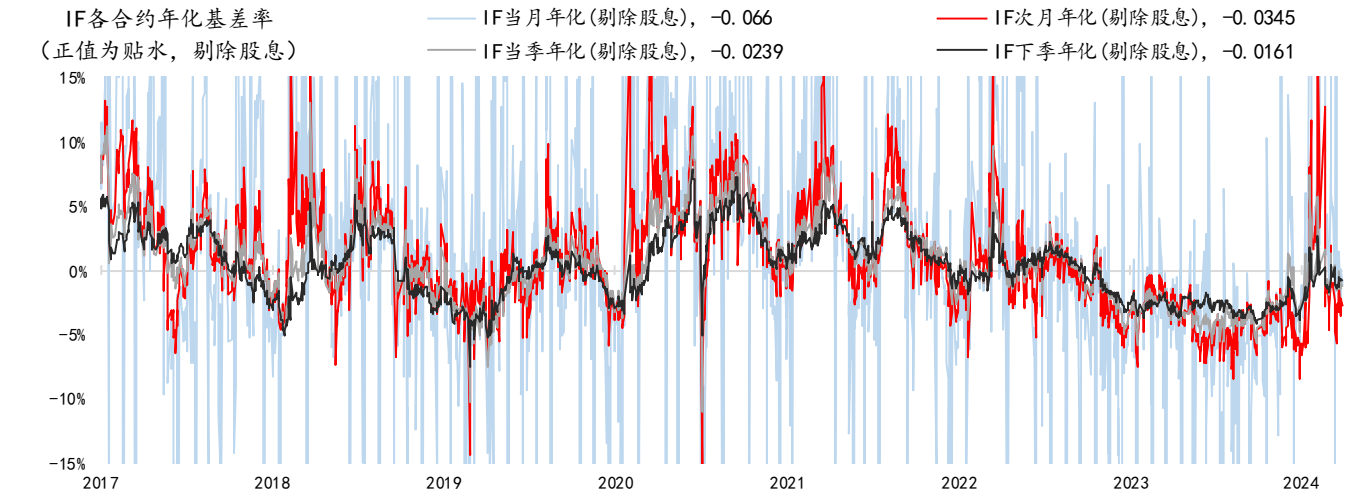


图：IF 各合约基差（现货-期货），剔除股息



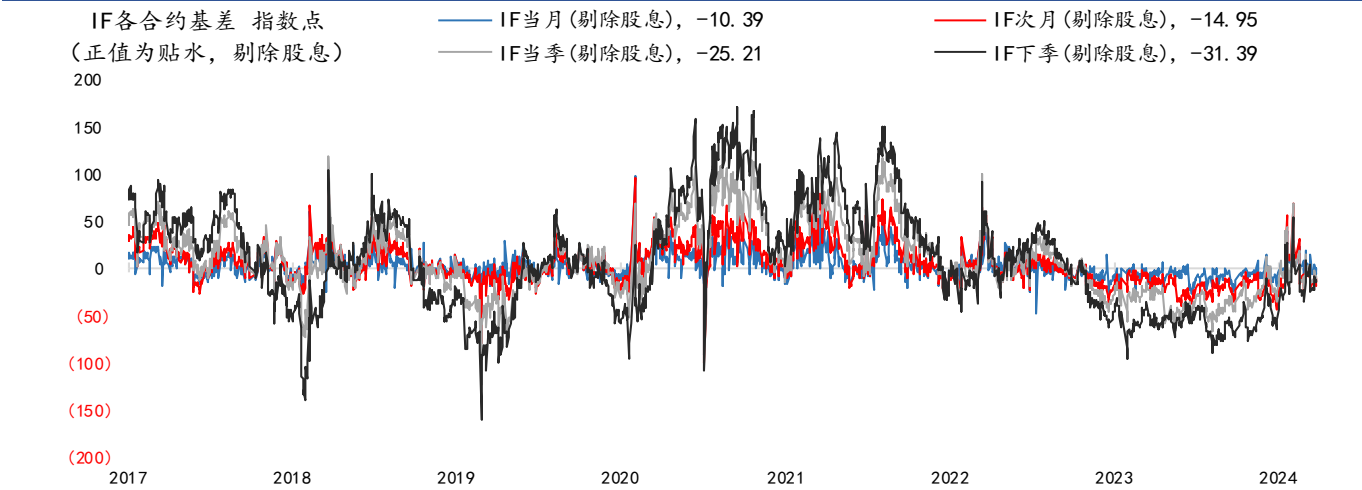
数据来源：Ifind、海通期货投资咨询部

图：IF 各合约年化基差率（现货-期货），剔除股息



数据来源：Ifind、海通期货投资咨询部

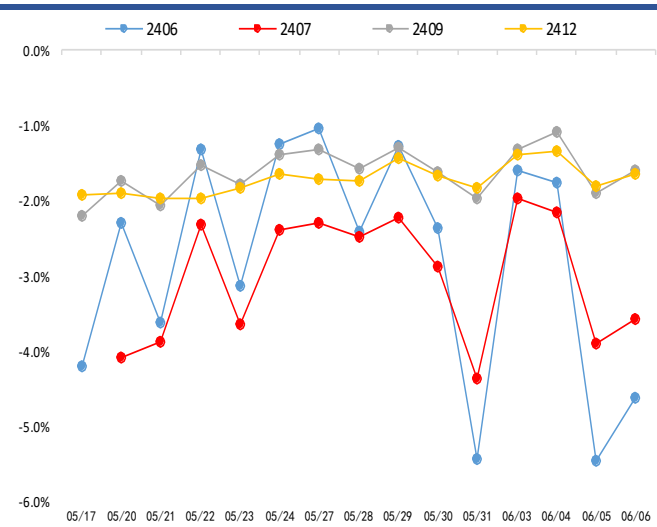
图：IF 各合约基差（现货-期货）



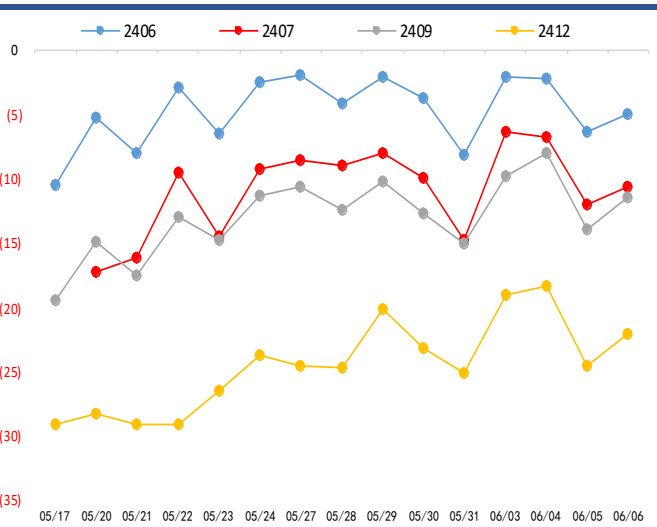
数据来源：Ifind、海通期货投资咨询部

IH合约

图：IH 各合约空头套保年化成本（%），剔除股息

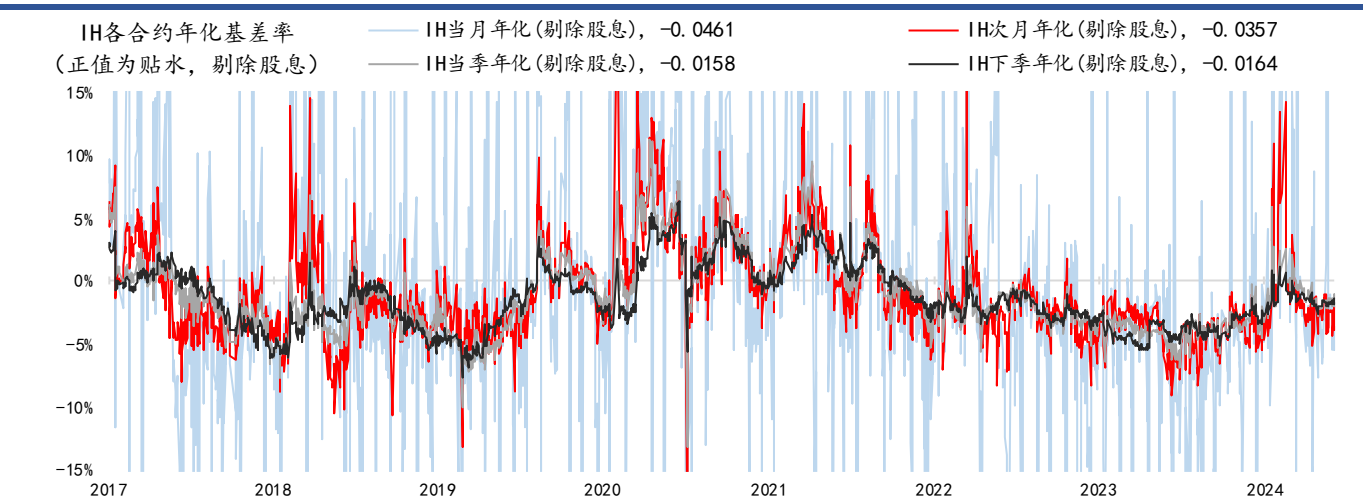


图：IH 各合约基差（现货-期货），剔除股息



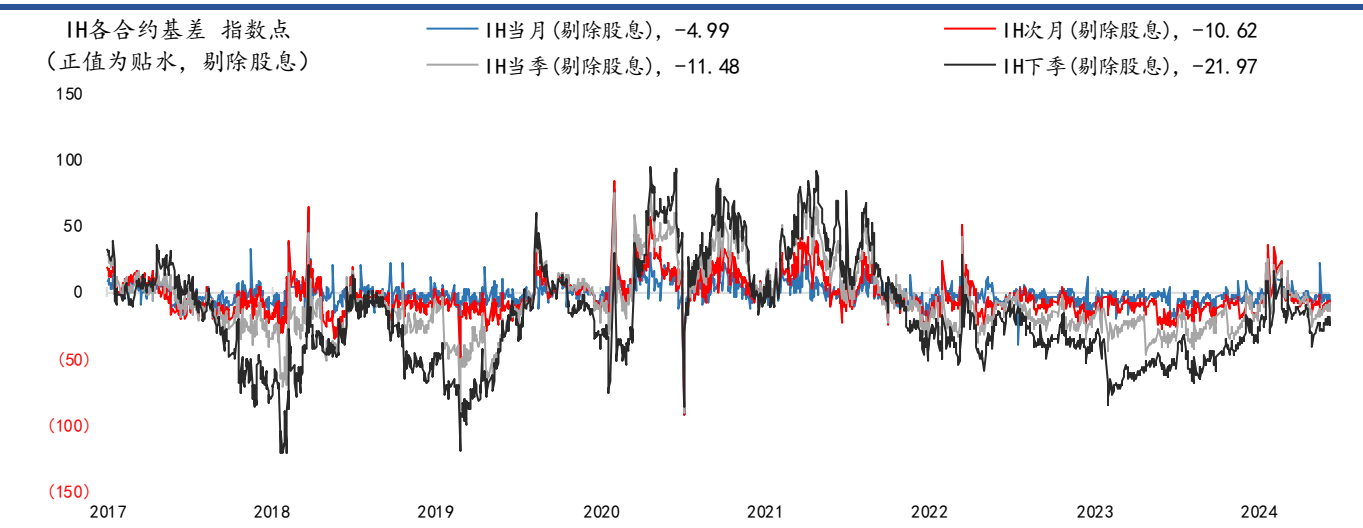
数据来源：Ifind、海通期货投资咨询部

图：IH 各合约年化基差率（现货-期货），剔除股息



数据来源：Ifind、海通期货投资咨询部

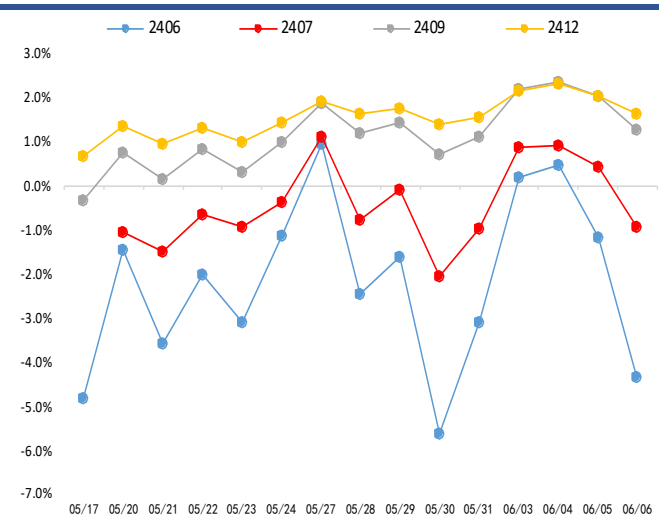
图：IH 各合约基差（现货-期货）



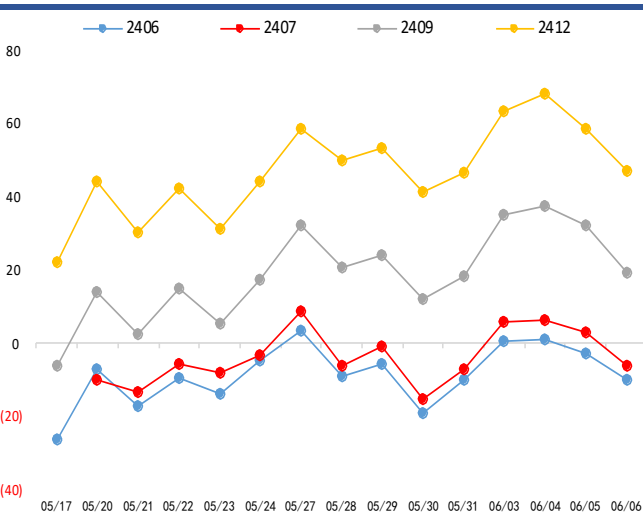
数据来源：Ifind、海通期货投资咨询部

IC合约

图：IC各合约空头套保年化成本（%），剔除股息

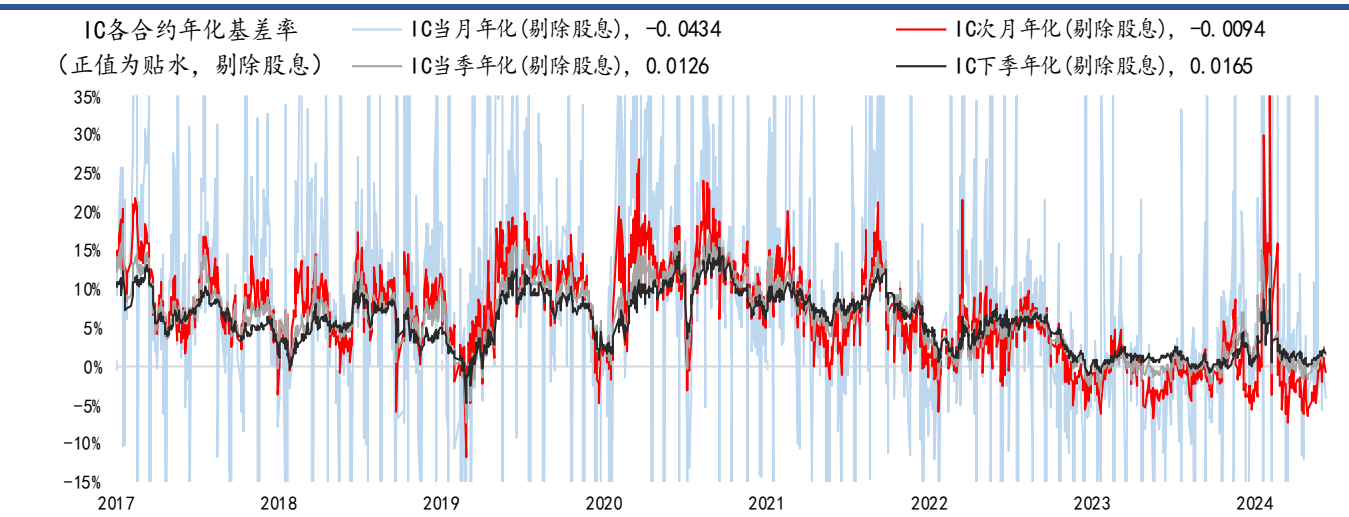


图：IC各合约基差（现货-期货），剔除股息



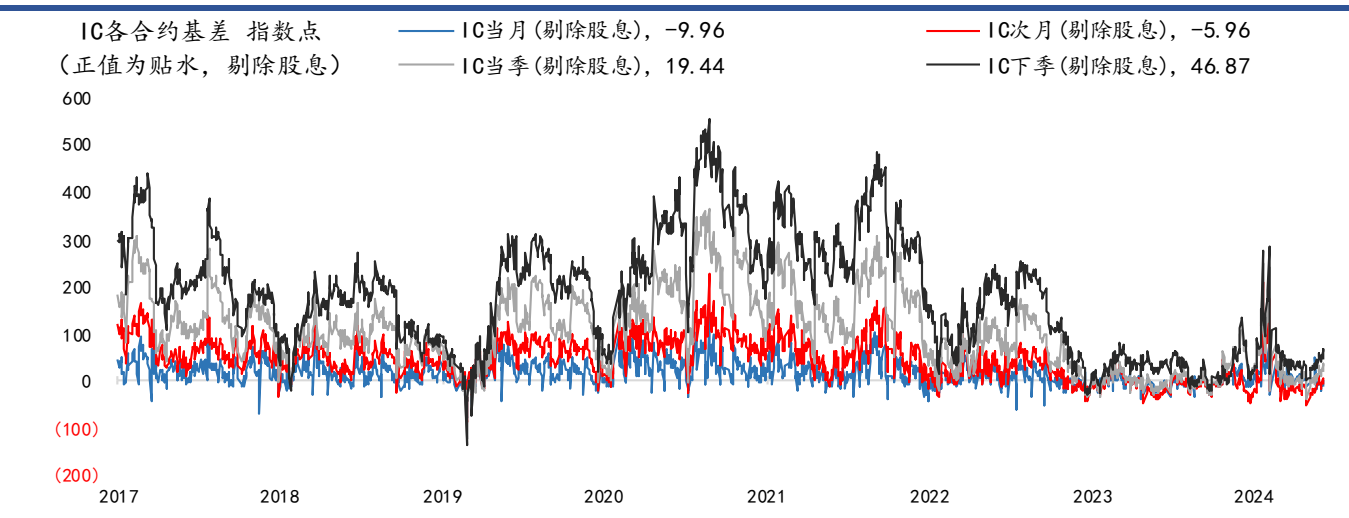
数据来源：Ifind、海通期货投资咨询部

图：IC各合约年化基差率（现货-期货），剔除股息



数据来源：Ifind、海通期货投资咨询部

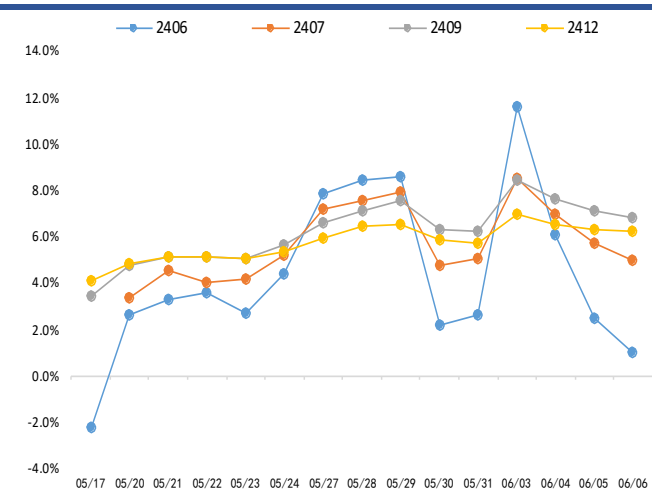
图：IC各合约基差（现货-期货）



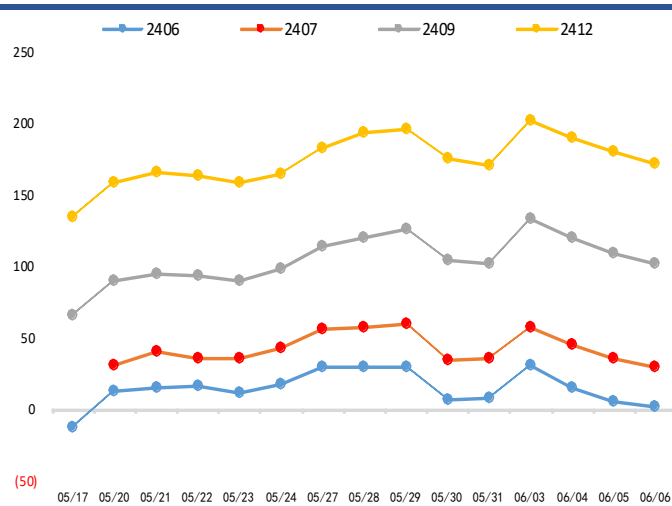
数据来源：Ifind、海通期货投资咨询部

IM合约

图：IM各合约空头套保年化成本（%），剔除股息

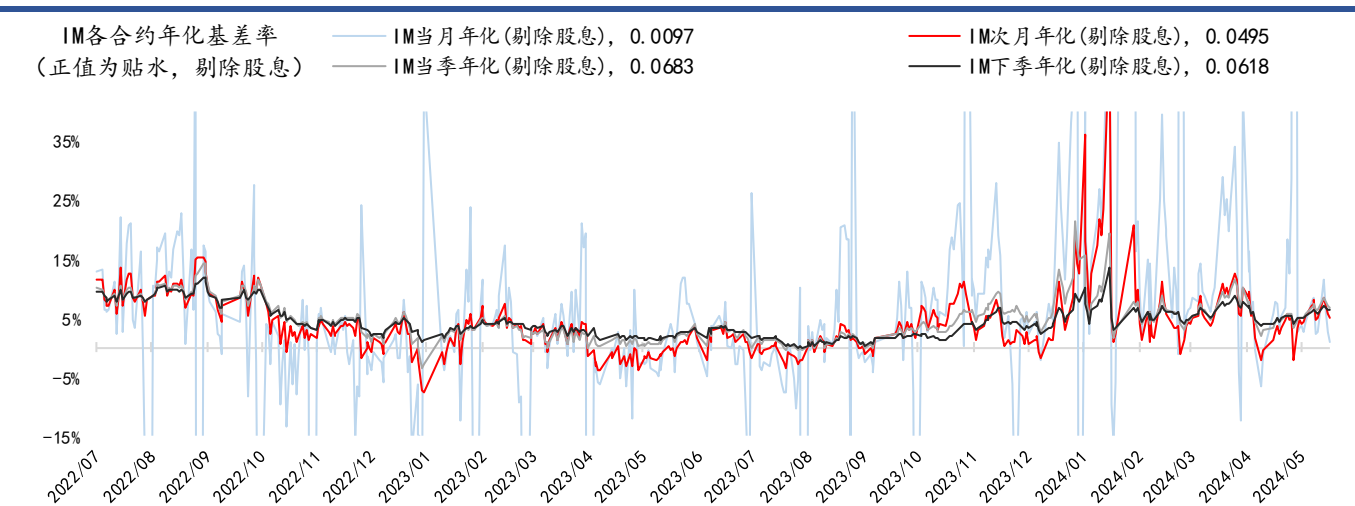


图：IM各合约基差（现货-期货），剔除股息



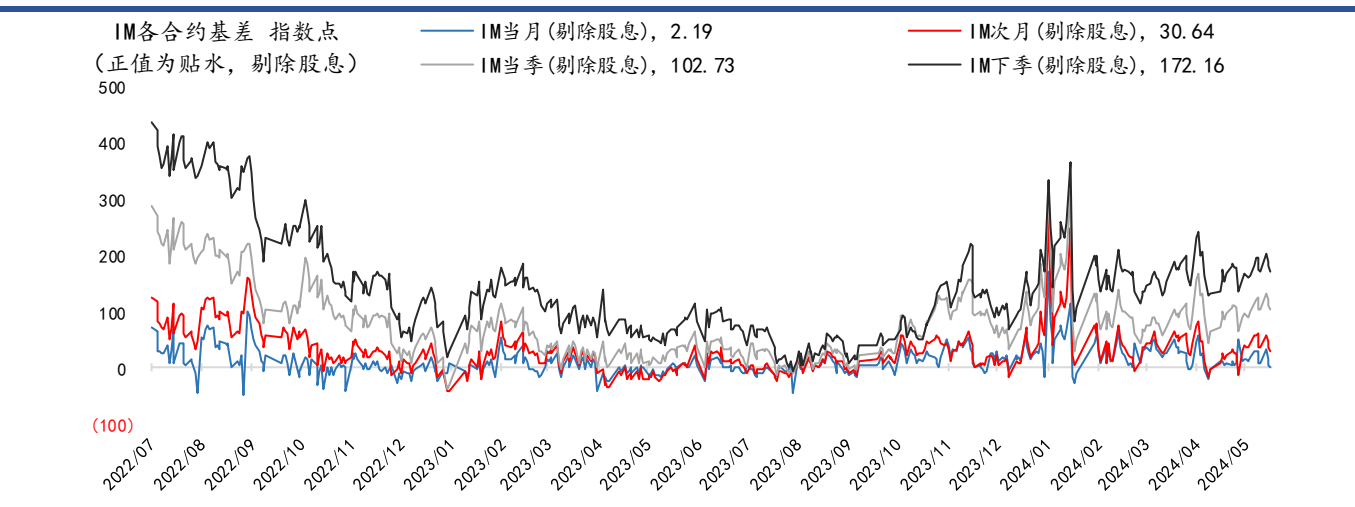
数据来源：Ifind、海通期货投资咨询部

图：IM各合约年化基差率（现货-期货），剔除股息



数据来源：Ifind、海通期货投资咨询部

图：IM各合约基差（现货-期货）



数据来源：Ifind、海通期货投资咨询部

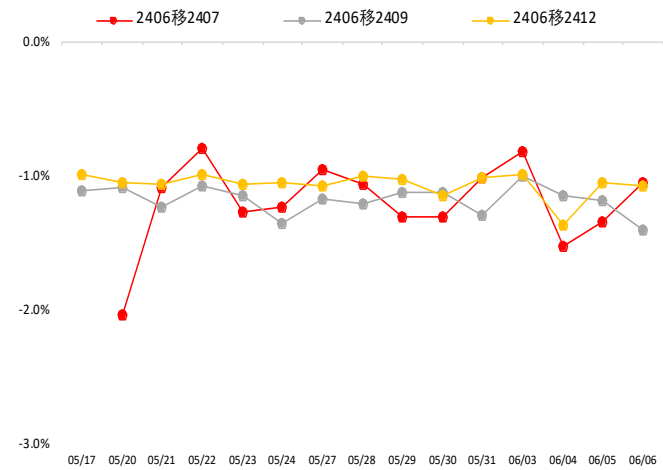
2. 空套移仓成本跟踪：截止06.06日收盘（基差负值代表升水，成本负值代表收益）

IF合约

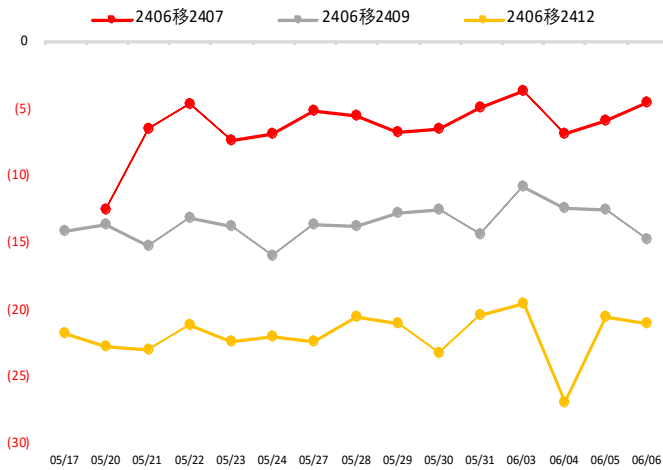
IF2406移仓年化成本(剔除股息)				IF2406移仓年化成本		
日期	2406移2407	2406移2409	2406移2412	2406移2407	2406移2409	2406移2412
2024/5/17		-1.11%	-0.99%		2.73%	1.47%
2024/5/20	-2.04%	-1.09%	-1.05%	3.89%	2.84%	1.44%
2024/5/21	-1.09%	-1.23%	-1.07%	4.96%	2.74%	1.45%
2024/5/22	-0.80%	-1.07%	-0.99%	5.34%	2.92%	1.53%
2024/5/23	-1.27%	-1.14%	-1.06%	5.05%	2.93%	1.50%
2024/5/24	-1.24%	-1.35%	-1.06%	5.26%	2.80%	1.55%
2024/5/27	-0.96%	-1.17%	-1.08%	5.84%	3.05%	1.53%
2024/5/28	-1.06%	-1.20%	-1.01%	5.92%	3.09%	1.64%
2024/5/29	-1.31%	-1.13%	-1.03%	5.79%	3.20%	1.63%
2024/5/30	-1.31%	-1.12%	-1.15%	5.97%	3.26%	1.54%
2024/5/31	-1.01%	-1.30%	-1.02%	6.44%	3.14%	1.69%
2024/6/3	-0.81%	-1.00%	-0.99%	7.10%	3.55%	1.75%
2024/6/4	-1.53%	-1.15%	-1.36%	6.50%	3.41%	1.37%
2024/6/5	-1.34%	-1.19%	-1.05%	6.90%	3.44%	1.71%
2024/6/6	-1.05%	-1.41%	-1.08%	7.39%	3.27%	1.70%

IF2406移仓基差(剔除股息)				IF2406移仓基差		
日期	2406移2407	2406移2409	2406移2412	2406移2407	2406移2409	2406移2412
2024/5/17		-14.2	-21.8		35.0	32.4
2024/5/20	-12.6	-13.6	-22.8	24.0	35.6	31.4
2024/5/21	-6.6	-15.2	-23.0	30.0	34.0	31.2
2024/5/22	-4.8	-13.2	-21.2	31.8	36.0	33.0
2024/5/23	-7.4	-13.8	-22.4	29.2	35.4	31.8
2024/5/24	-7.0	-16.0	-22.0	29.6	33.2	32.2
2024/5/27	-5.2	-13.6	-22.4	31.4	35.6	31.8
2024/5/28	-5.6	-13.8	-20.6	31.0	35.4	33.6
2024/5/29	-6.8	-12.8	-21.0	29.8	36.4	33.2
2024/5/30	-6.6	-12.6	-23.2	30.0	36.6	31.0
2024/5/31	-5.0	-14.4	-20.4	31.6	34.8	33.8
2024/6/3	-3.8	-10.8	-19.6	32.8	38.4	34.6
2024/6/4	-7.0	-12.4	-27.0	29.6	36.8	27.2
2024/6/5	-6.0	-12.6	-20.6	30.6	36.6	33.6
2024/6/6	-4.6	-14.8	-21.0	32.0	34.4	33.2

图：IF2406 合约移仓年化基差成本（%）



图：IF2406 合约移仓基差（点）



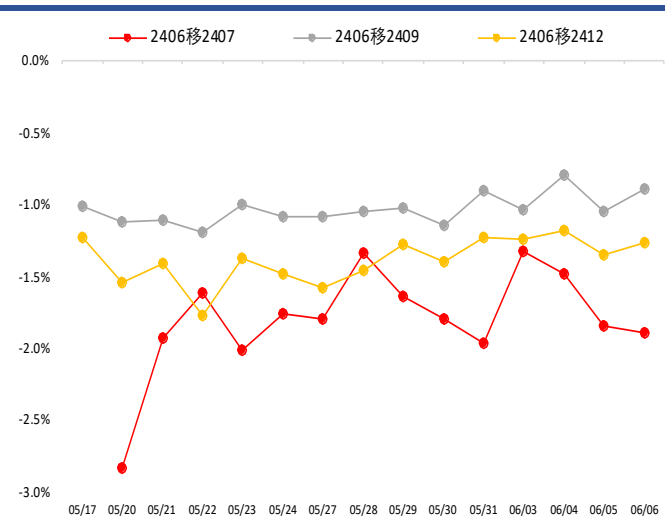
数据来源：Ifind、海通期货投资咨询部

IH合约

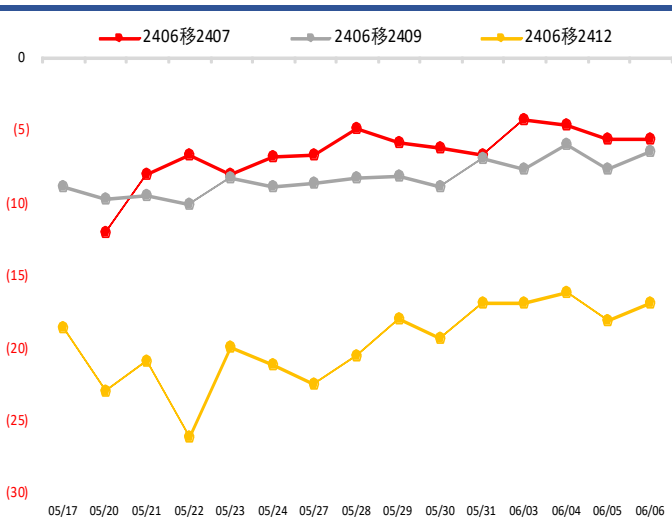
IH2406移仓年化成本(剔除股息)				IH2406移仓年化成本		
日期	2406移2407	2406移2409	2406移2412	2406移2407	2406移2409	2406移2412
2024/5/17		-1.01%	-1.23%		3.83%	2.00%
2024/5/20	-2.84%	-1.13%	-1.54%	6.19%	3.81%	1.73%
2024/5/21	-1.94%	-1.12%	-1.42%	7.28%	3.88%	1.88%
2024/5/22	-1.62%	-1.19%	-1.77%	7.73%	3.83%	1.53%
2024/5/23	-2.02%	-1.00%	-1.38%	7.60%	4.13%	1.98%
2024/5/24	-1.77%	-1.09%	-1.48%	8.13%	4.13%	1.93%
2024/5/27	-1.80%	-1.09%	-1.59%	8.55%	4.22%	1.84%
2024/5/28	-1.34%	-1.05%	-1.46%	9.24%	4.32%	2.00%
2024/5/29	-1.64%	-1.03%	-1.28%	9.12%	4.38%	2.19%
2024/5/30	-1.80%	-1.15%	-1.40%	9.26%	4.35%	2.12%
2024/5/31	-1.97%	-0.90%	-1.23%	9.37%	4.67%	2.31%
2024/6/3	-1.33%	-1.03%	-1.25%	10.69%	4.68%	2.34%
2024/6/4	-1.48%	-0.79%	-1.19%	10.74%	4.94%	2.40%
2024/6/5	-1.85%	-1.05%	-1.35%	10.71%	4.77%	2.27%
2024/6/6	-1.89%	-0.90%	-1.27%	10.96%	4.98%	2.38%

IH2406移仓基差(剔除股息)				IH2406移仓基差		
日期	2406移2407	2406移2409	2406移2412	2406移2407	2406移2409	2406移2412
2024/5/17		-8.9	-18.6		33.6	30.2
2024/5/20	-12.0	-9.7	-23.0	26.2	32.8	25.8
2024/5/21	-8.0	-9.5	-21.0	30.2	33.0	27.8
2024/5/22	-6.6	-10.1	-26.2	31.6	32.4	22.6
2024/5/23	-8.0	-8.3	-20.0	30.2	34.2	28.8
2024/5/24	-6.8	-8.9	-21.2	31.4	33.6	27.6
2024/5/27	-6.6	-8.7	-22.6	31.6	33.8	26.2
2024/5/28	-4.8	-8.3	-20.6	33.4	34.2	28.2
2024/5/29	-5.8	-8.1	-18.0	32.4	34.4	30.8
2024/5/30	-6.2	-8.9	-19.4	32.0	33.6	29.4
2024/5/31	-6.6	-6.9	-17.0	31.6	35.6	31.8
2024/6/3	-4.2	-7.7	-17.0	34.0	34.8	31.8
2024/6/4	-4.6	-5.9	-16.2	33.6	36.6	32.6
2024/6/5	-5.6	-7.7	-18.2	32.6	34.8	30.6
2024/6/6	-5.6	-6.5	-17.0	32.6	36.0	31.8

图：IH2406 合约移仓年化基差成本（%）



图：IH2406 合约移仓基差（点）



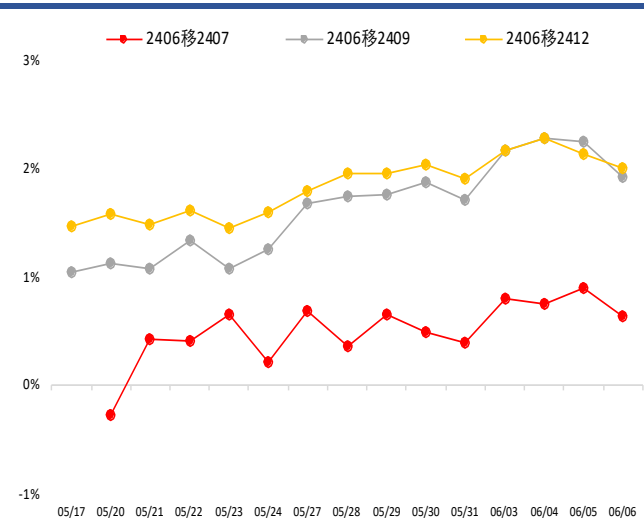
数据来源：Ifind、海通期货投资咨询部

IC合约

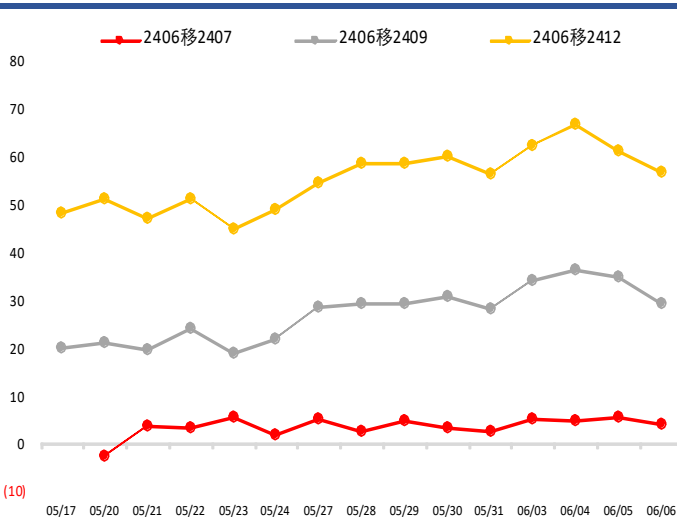
IC2406移仓年化成本(剔除股息)				IC2406移仓年化成本		
日期	2406移2407	2406移2409	2406移2412	2406移2407	2406移2409	2406移2412
2024/5/17		1.05%	1.47%		2.54%	2.43%
2024/5/20	-0.28%	1.13%	1.58%	1.93%	2.65%	2.54%
2024/5/21	0.42%	1.07%	1.48%	2.69%	2.62%	2.45%
2024/5/22	0.41%	1.34%	1.61%	2.72%	2.90%	2.59%
2024/5/23	0.66%	1.08%	1.45%	3.05%	2.69%	2.45%
2024/5/24	0.22%	1.26%	1.60%	2.68%	2.90%	2.62%
2024/5/27	0.68%	1.67%	1.79%	3.25%	3.33%	2.82%
2024/5/28	0.36%	1.74%	1.95%	3.01%	3.43%	2.99%
2024/5/29	0.66%	1.76%	1.96%	3.35%	3.47%	3.00%
2024/5/30	0.49%	1.87%	2.03%	3.24%	3.59%	3.08%
2024/5/31	0.39%	1.72%	1.91%	3.19%	3.46%	2.97%
2024/6/3	0.80%	2.17%	2.16%	3.80%	3.96%	3.24%
2024/6/4	0.74%	2.28%	2.28%	3.77%	4.07%	3.35%
2024/6/5	0.89%	2.24%	2.14%	4.03%	4.07%	3.22%
2024/6/6	0.64%	1.92%	2.00%	3.87%	3.78%	3.11%

IC2406移仓基差(剔除股息)				IC2406移仓基差		
日期	2406移2407	2406移2409	2406移2412	2406移2407	2406移2409	2406移2412
2024/5/17		20.0	48.2		48.6	79.6
2024/5/20	-2.6	21.2	51.2	17.8	49.8	82.6
2024/5/21	3.8	19.8	47.4	24.2	48.4	78.8
2024/5/22	3.6	24.4	51.4	24.0	53.0	82.8
2024/5/23	5.6	19.2	45.0	26.0	47.8	76.4
2024/5/24	1.8	22.0	49.0	22.2	50.6	80.4
2024/5/27	5.4	28.8	54.8	25.8	57.4	86.2
2024/5/28	2.8	29.4	58.8	23.2	58.0	90.2
2024/5/29	5.0	29.6	58.8	25.4	58.2	90.2
2024/5/30	3.6	31.0	60.4	24.0	59.6	91.8
2024/5/31	2.8	28.2	56.6	23.2	56.8	88.0
2024/6/3	5.4	34.4	62.6	25.8	63.0	94.0
2024/6/4	5.0	36.4	66.8	25.4	65.0	98.2
2024/6/5	5.8	35.0	61.4	26.2	63.6	92.8
2024/6/6	4.0	29.4	56.8	24.4	58.0	88.2

图：IC2406 合约移仓年化基差成本（%）



图：IC2406 合约移仓基差（点）



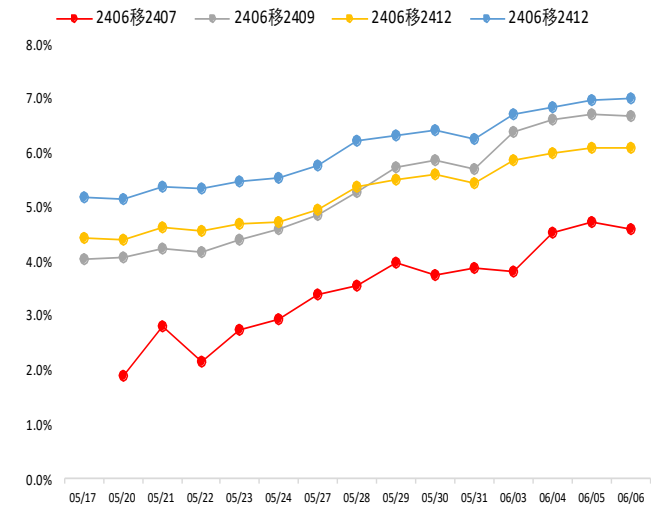
数据来源：Ifind、海通期货投资咨询部

IM合约

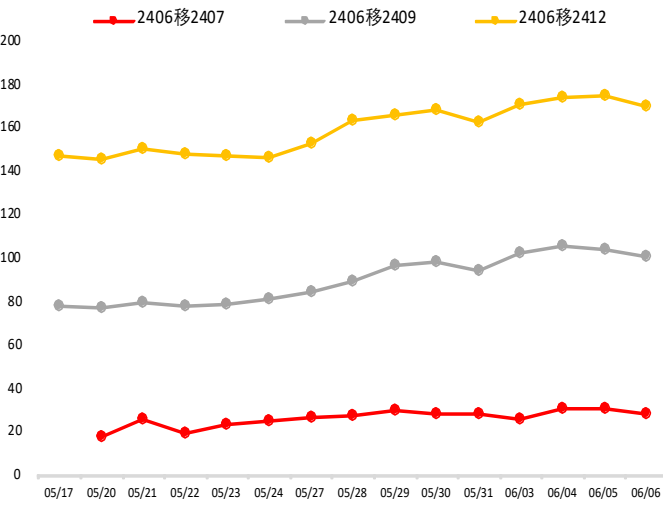
IM2406移仓年化成本(剔除股息)				IM2406移仓年化成本		
日期	2406移2407	2406移2409	2406移2412	2406移2407	2406移2409	2406移2412
2024/5/17		4.04%	4.44%		5.20%	5.18%
2024/5/20	1.91%	4.07%	4.41%	3.78%	5.25%	5.16%
2024/5/21	2.82%	4.25%	4.63%	4.75%	5.46%	5.39%
2024/5/22	2.17%	4.19%	4.56%	4.13%	5.40%	5.33%
2024/5/23	2.75%	4.39%	4.68%	4.79%	5.64%	5.47%
2024/5/24	2.95%	4.59%	4.73%	5.05%	5.87%	5.54%
2024/5/27	3.38%	4.87%	4.95%	5.58%	6.16%	5.75%
2024/5/28	3.56%	5.27%	5.39%	5.82%	6.59%	6.21%
2024/5/29	3.97%	5.73%	5.50%	6.27%	7.06%	6.32%
2024/5/30	3.76%	5.88%	5.61%	6.12%	7.23%	6.44%
2024/5/31	3.88%	5.69%	5.44%	6.27%	7.04%	6.27%
2024/6/3	3.83%	6.40%	5.86%	6.41%	7.81%	6.71%
2024/6/4	4.55%	6.63%	5.98%	7.17%	8.04%	6.83%
2024/6/5	4.74%	6.70%	6.11%	7.46%	8.15%	6.97%
2024/6/6	4.60%	6.68%	6.11%	7.44%	8.18%	7.00%

IM2406移仓基差(剔除股息)				IM2406移仓基差		
日期	2406移2407	2406移2409	2406移2412	2406移2407	2406移2409	2406移2412
2024/5/17		78.1	147.4		100.6	172.2
2024/5/20	17.8	77.3	145.4	35.4	99.8	170.2
2024/5/21	25.6	79.3	150.2	43.2	101.8	175.0
2024/5/22	19.4	77.5	147.6	37.0	100.0	172.4
2024/5/23	23.6	78.7	147.2	41.2	101.2	172.0
2024/5/24	24.6	80.7	146.4	42.2	103.2	171.2
2024/5/27	27.0	84.3	152.4	44.6	106.8	177.2
2024/5/28	27.6	89.5	163.6	45.2	112.0	188.4
2024/5/29	30.2	96.5	166.0	47.8	119.0	190.8
2024/5/30	28.0	97.9	168.0	45.6	120.4	192.8
2024/5/31	28.4	94.3	162.8	46.0	116.8	187.6
2024/6/3	26.0	101.9	170.6	43.6	124.4	195.4
2024/6/4	30.4	105.1	174.2	48.0	127.6	199.0
2024/6/5	30.6	103.9	174.6	48.2	126.4	199.4
2024/6/6	28.4	100.5	170.0	46.0	123.0	194.8

图：IM2406 合约移仓年化基差成本（%）



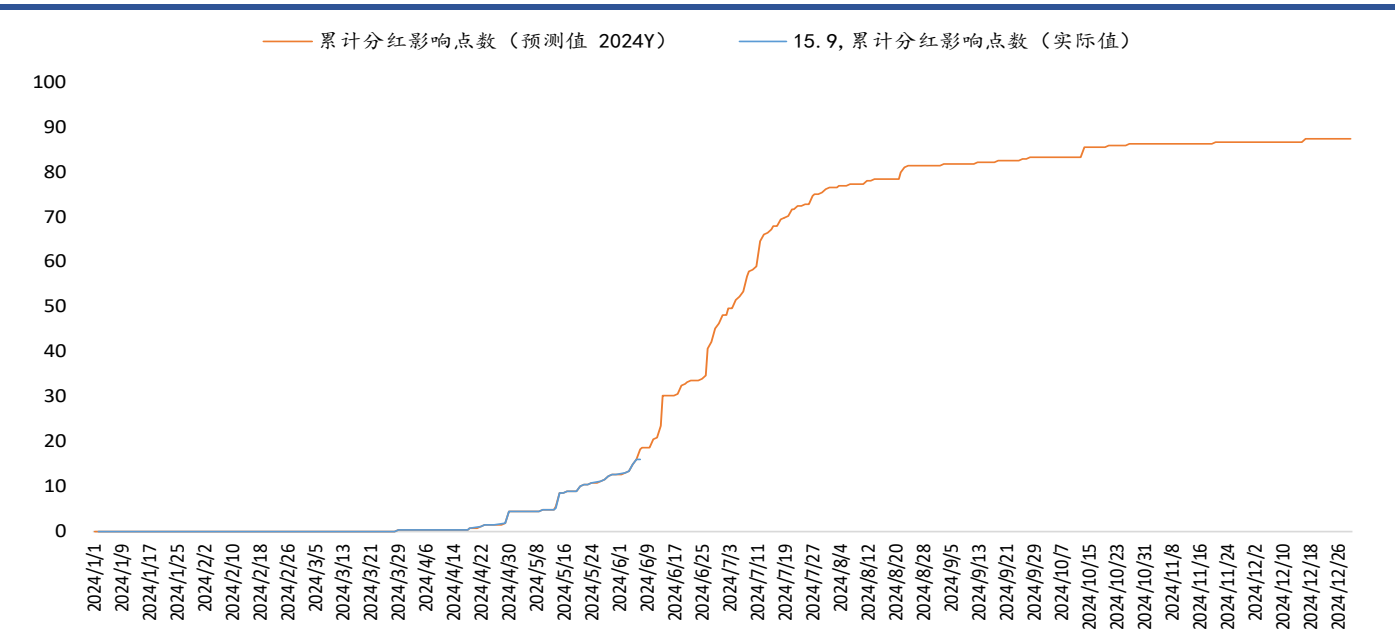
图：IM2406 合约移仓基差（点）



数据来源：Ifind、海通期货投资咨询部

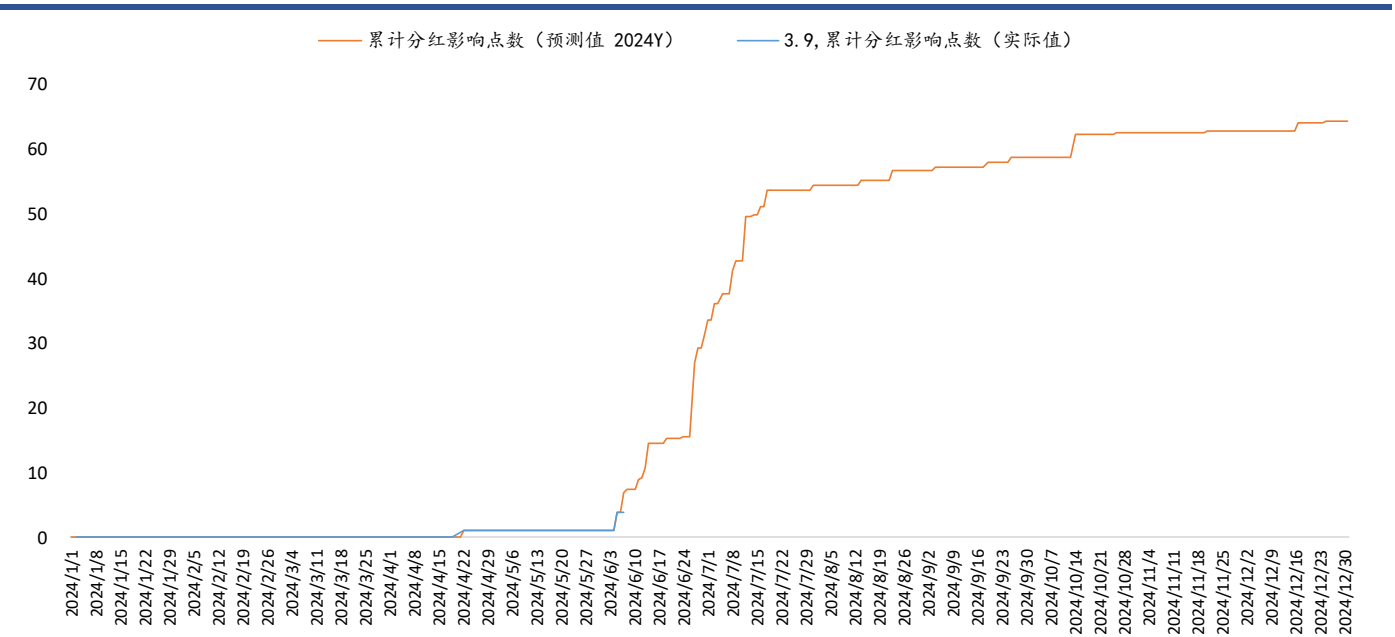
3. 指数成分股分红跟踪：分红集中期已过

图：沪深 300 指数分红对指数影响点数，预测值 VS 实际值



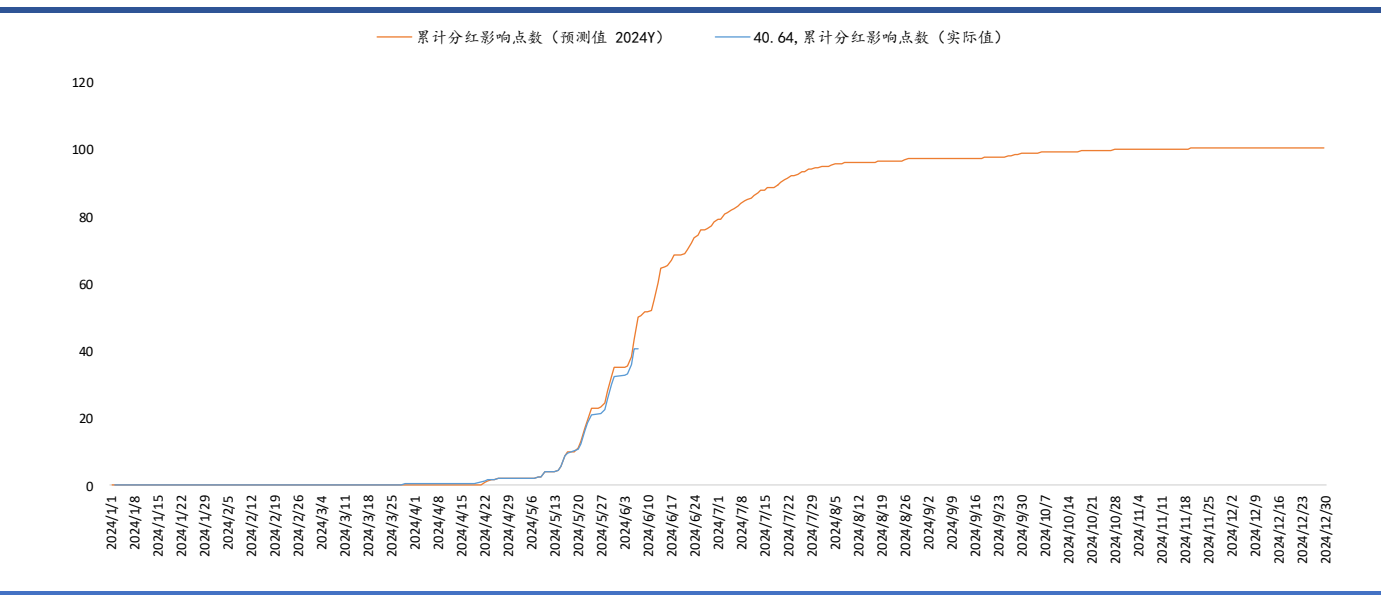
数据来源：Ifind、海通期货投资咨询部

图：上证 50 指数分红对指数影响点数，预测值 VS 实际值



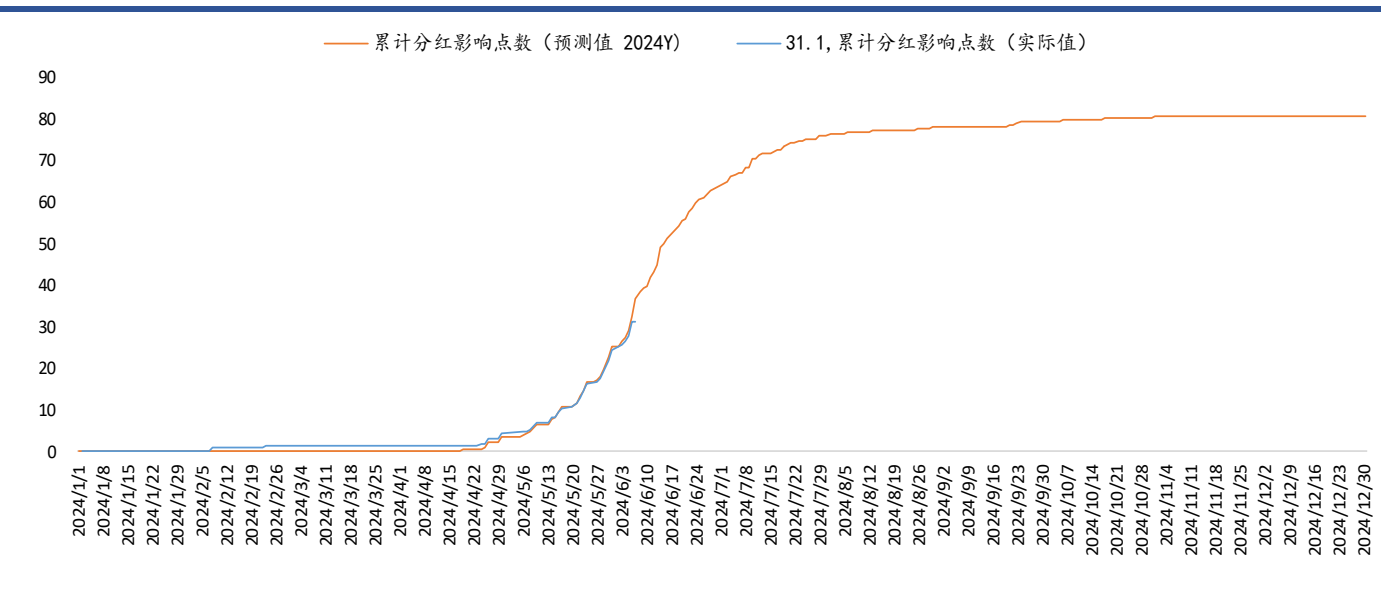
数据来源：Ifind、海通期货投资咨询部

图：中证 500 指数分红对指数影响点数，预测值 VS 实际值



数据来源：Ifind、海通期货投资咨询部

图：中证 1000 指数分红对指数影响点数，预测值 VS 实际值



数据来源：Ifind、海通期货投资咨询部

法律声明：

本报告仅供海通期货股份有限公司（以下简称“本公司”）客户使用。本公司不会因接收人收到本报告而视其为客户。在任何情况下，本报告中的信息或所表述的意见并不构成对任何人的投资建议。在任何情况下，本公司不对任何人因本报告中的任何内容所引致任何损失负任何责任。

本公司具有中国证监会许可的期货投资咨询业务资格。本报告所载的资料、意见及推测仅反映本公司于发布本报告当日的判断，本报告所指的证券或投资标的的价格、价值及投资收入可能会波动。在不同时期，本公司可能发出与本报告所载资料、意见及推测不一致的报告。

市场有风险，投资须谨慎。本报告所载的信息、材料及结论仅供特定客户作参考，不构成投资建议，也没有考虑到个别客户特殊的投资目标、财务状况或需要。客户应考虑本报告中的任何意见或建议是否符合其特定状况。请务必注意，据本报告作出的任何投资决策均与本公司、本公司员工无关。

郑重声明：

本报告版权归本公司所有。未经本公司书面授权或协议约定，除法律规定的情况外，任何人不得对本报告的任何内容进行发布、复制、编辑、改编、转载、播放、展示或以其他方式非法使用本报告的部分或全部内容，否则均构成对本公司合法权利的侵害，本公司有权依法追究其法律责任。如欲引用或转载本文内容，务必联络海通期货投资咨询部并获得许可，并须注明出处为海通期货投资咨询部，且不得对本文进行有悖原意的引用和删改。