

聚丙烯日报

2023年10月31日 星期二

一、期现货价差

项目	当日	上一日	涨跌	趋势图
盘面价格	PP01 收盘价	7579	7603	-24
	PP01 持仓	78038	87393	-9355
	PP05 收盘价	7564	7586	-22
	PP05 持仓	24218	23565	653
	PP09 收盘价	7544	7555	-11
	PP09 持仓	1728	1728	0
盘面价差	PP01-05	8	14	-6
	PP05-09	24	16	8
	PP09-01	-32	-30	-2
	PP01-3*MA01	307	232	75
	PP05-3*MA05	320	293	27
	PP09-3*MA09	281	277	4
现货价格	华北粒料	7500	7500	0
	华东粒料	7550	7580	-30
	PP 01基差	-38	-35	-3
基差	PP 05基差	-30	-21	-9
	PP 09基差	-6	-5	-1
仓单	PP仓单数量	3386	3406	-20
	油头	-2084	-2054	-30
上游利润	CTO	-641	-611	-30
	MTO	-193	-106	-86
	PDH	-1021	-991	-30

投资咨询业务资格:
证监许可[2011]1294号

投资咨询部 能源化工组

杨安
能源化工研究组长
yangfan@htfutures.com
从业资格号: F0237290
投资咨询号: Z0013382

干方磊
联系人
ganfanglei@htfutures.com
从业资格号: F03089806

分析师承诺:

本人以勤勉的职业态度, 独立、客观地出具本报告。本报告所采用的数据和信息均来自市场公开信息, 本人不保证该等信息的准确性或完整性。分析逻辑基于作者的职业理解, 清晰准确地反映了作者的研究观点, 结论不受任何第三方的授意或影响, 特此声明。

图1.1: 拉丝生产比例: %

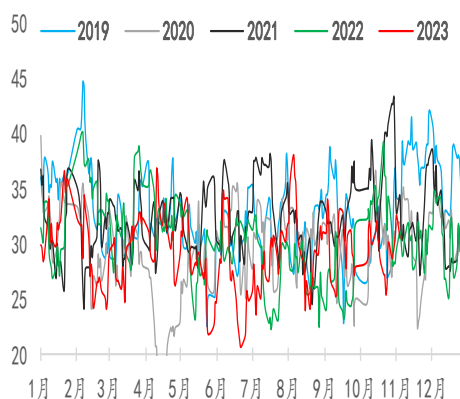
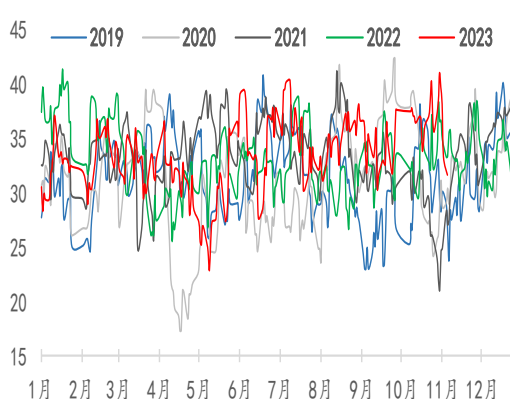


图1.2: 注塑生产比例: %

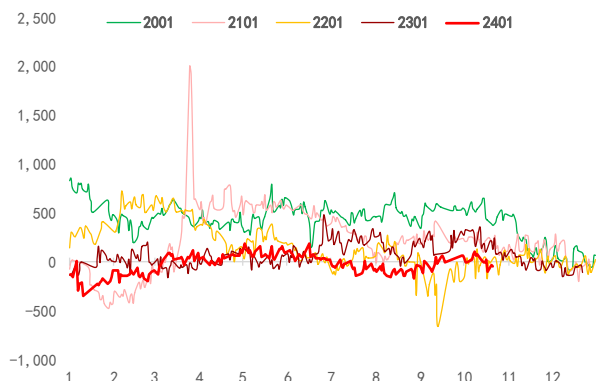


数据来源: 卓创资讯、海通期货投资咨询部

二、期货价差

图2.1: PP01合约基差

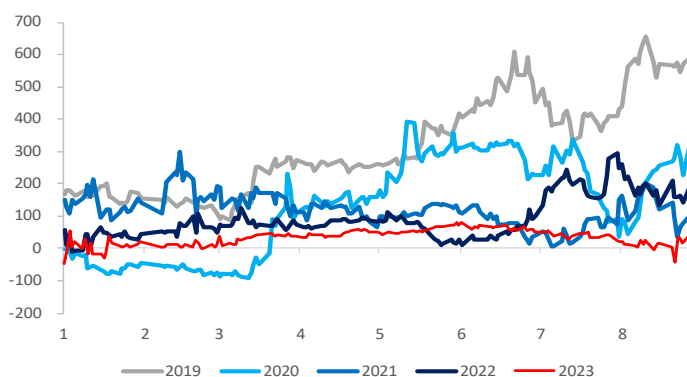
单位: 元/吨



数据来源: 卓创资讯、海通期货投资咨询部

图2.2: PP09-01跨月价差

单位: 元/吨



数据来源: IFIND、海通期货投资咨询部

三、原料及企业利润

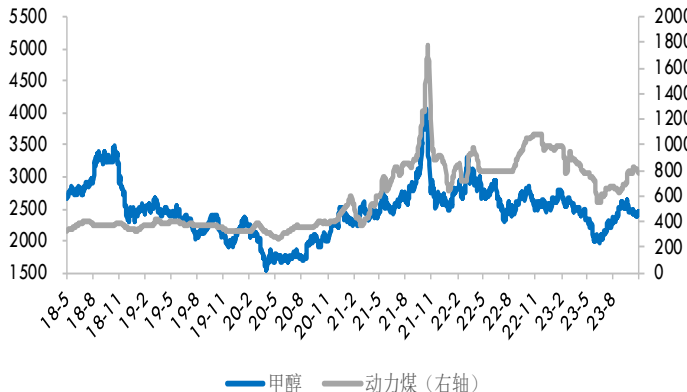
图3.1: 原油、丙烯 单位: 美元/桶, 美元/吨



数据来源: 卓创资讯、海通期货投资咨询部

图3.2: 甲醇、动力煤

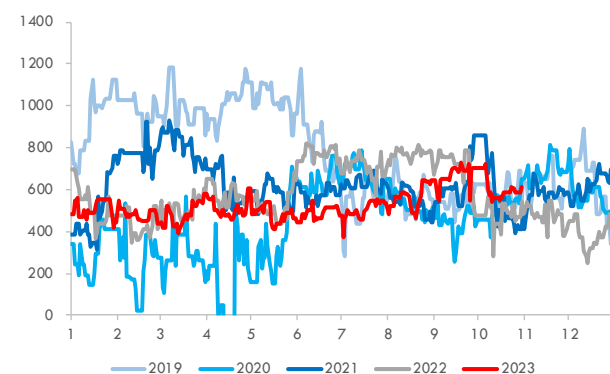
单位: 元/吨



数据来源: 卓创资讯、海通期货投资咨询部

图3.3: 华北粉料利润

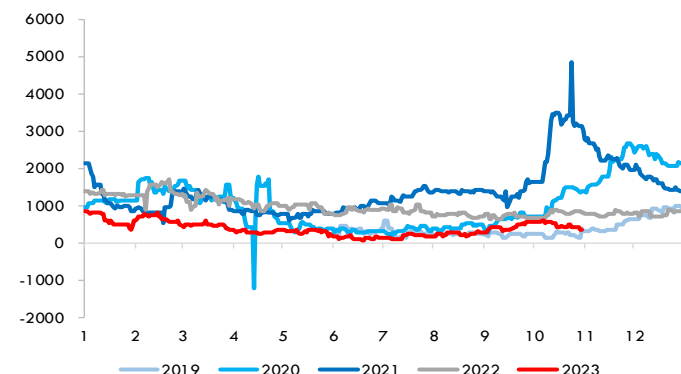
单位: 元/吨



数据来源: IFIND、海通期货投资咨询部

图3.4: 华东BOPP利润

单位: 元/吨

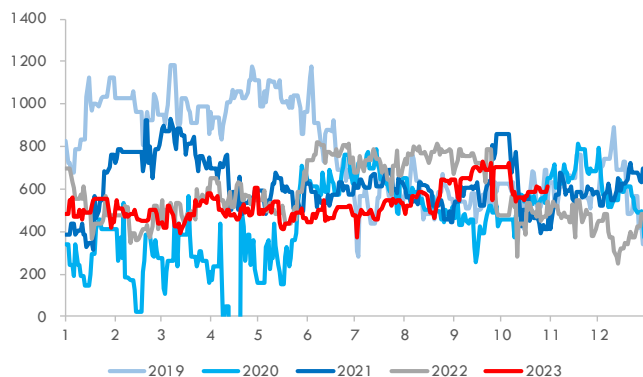


数据来源: IFIND、海通期货投资咨询部

四、价差

图4.1：华北粒-粉料价差

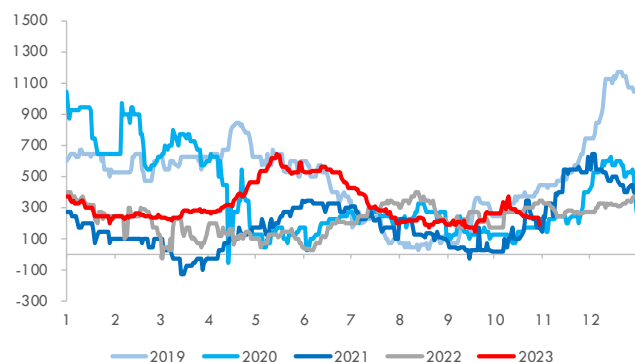
单位：元/吨



数据来源：卓创资讯、海通期货投资咨询部

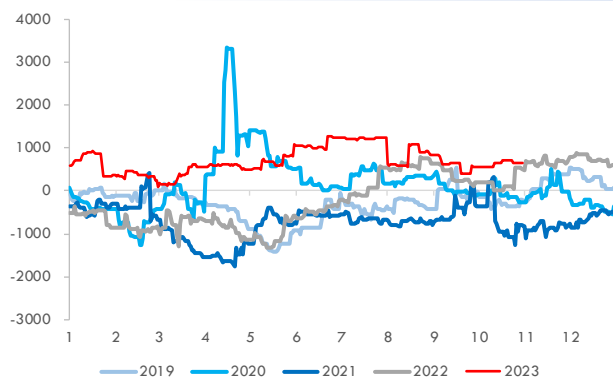
图4.2：华东共聚-拉丝价差

单位：元/吨



数据来源：卓创资讯、海通期货投资咨询部

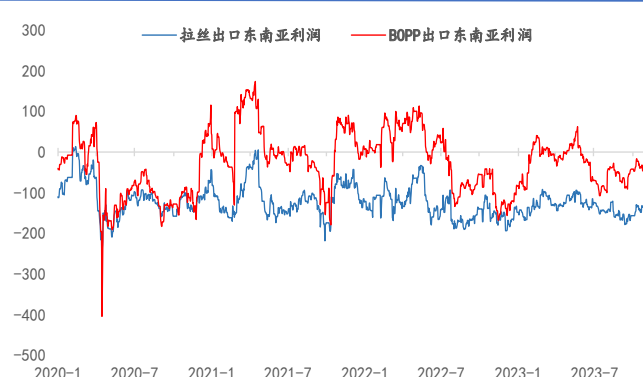
图4.3：PP进口利润（元/吨）



数据来源：卓创资讯、IFIND、海通期货投资咨询部

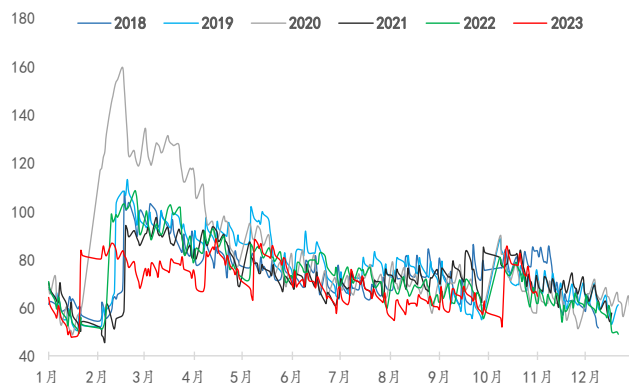
图4.4：PP出口至东南亚利润

（美元/吨）



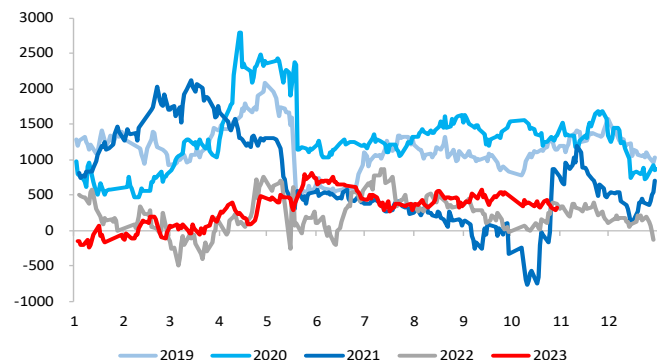
数据来源：卓创资讯、IFIND、海通期货投资咨询部

图4.5：塑料两油库存（万吨）



数据来源：卓创资讯、海通期货投资咨询部

图4.6：PP-3*MA05价差



数据来源：IFIND、海通期货投资咨询部

四、价差

图4.7: PP各路径成本

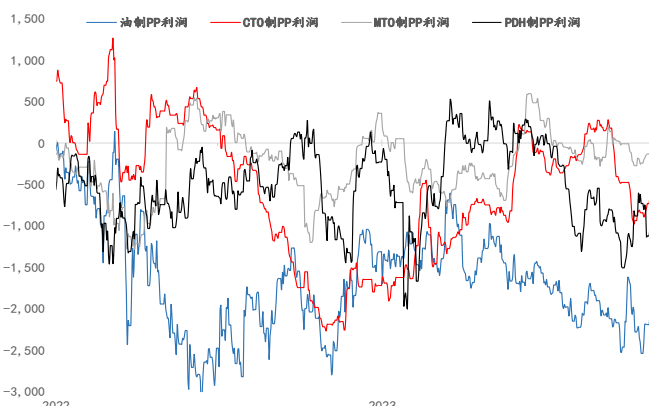
单位: 元/吨



数据来源: IFIND、海通期货投资咨询部

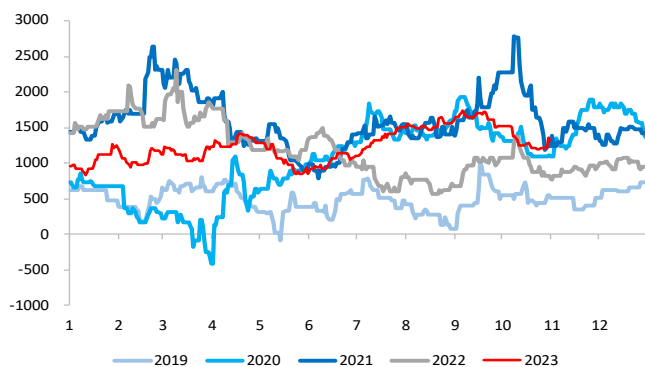
图4.8: PP各路径利润

单位: 元/吨



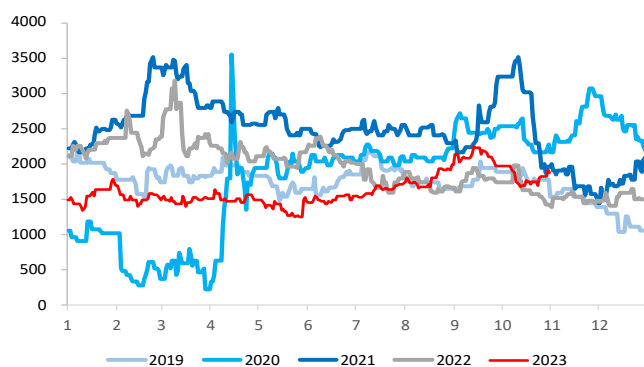
数据来源: IFIND、海通期货投资咨询部

图4.9: 山东白吨半透明新旧料价差 (元/吨)



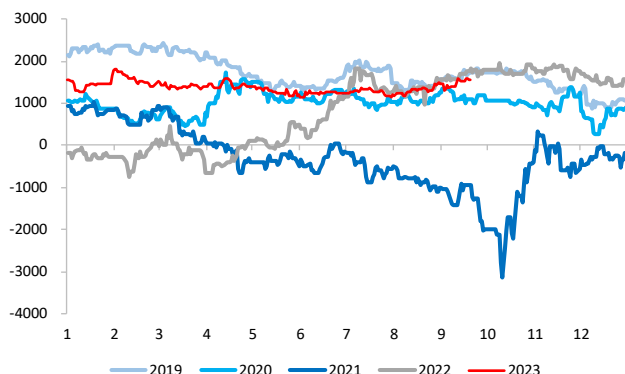
数据来源: 卓创资讯、海通期货投资咨询部

图5.0: 山东白透明新旧料价差 (元/吨)



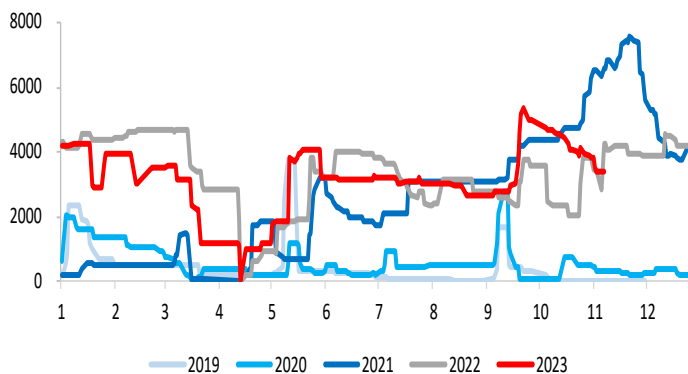
数据来源: 卓创资讯、海通期货投资咨询部

图5.1: PP-V价差 (元/吨)



数据来源: IFIND、海通期货投资咨询部

图5.2: PP仓单 (手)



数据来源: IFIND、海通期货投资咨询部

法律声明：

本报告仅供海通期货股份有限公司（以下简称“本公司”）客户使用。本公司不会因接收人收到本报告而视其为客户。在任何情况下，本报告中的信息或所表述的意见并不构成对任何人的投资建议。在任何情况下，本公司不对任何人因本报告中的任何内容所引致任何损失负任何责任。

本公司具有中国证监会许可的期货投资咨询业务资格。本报告所载的资料、意见及推测仅反映本公司于发布本报告当日的判断，本报告所指的证券或投资标的的价格、价值及投资收入可能会波动。在不同时期，本公司可能发出与本报告所载资料、意见及推测不一致的报告。

市场有风险，投资须谨慎。本报告所载的信息、材料及结论仅供特定客户作参考，不构成投资建议，也没有考虑到个别客户特殊的投资目标、财务状况或需要。客户应考虑本报告中的任何意见或建议是否符合其特定状况。请务必注意，据本报告作出的任何投资决策均与本公司、本公司员工无关。

郑重声明：

本报告版权归本公司所有。未经本公司书面授权或协议约定，除法律规定的情况外，任何人不得对本报告的任何内容进行发布、复制、编辑、改编、转载、播放、展示或以其他方式非法使用本报告的部分或全部内容，否则均构成对本公司合法权利的侵害，本公司有权依法追究其法律责任。如欲引用或转载本文内容，务必联络海通期货投资咨询部并获得许可，并须注明出处为海通期货投资咨询部，且不得对本文进行有悖原意的引用和删改。