

如何解读股指期货 相关指标

主讲人：黎伟

2022年3月18日



 400 8888 012
www.glqh.com

投资有风险 入市需谨慎

期权简要回顾

01

从成交持仓看市场

02

从波动率看市场

03



CONTENTS

期权简要回顾

01

从成交持仓看市场

02

从波动率看市场

03

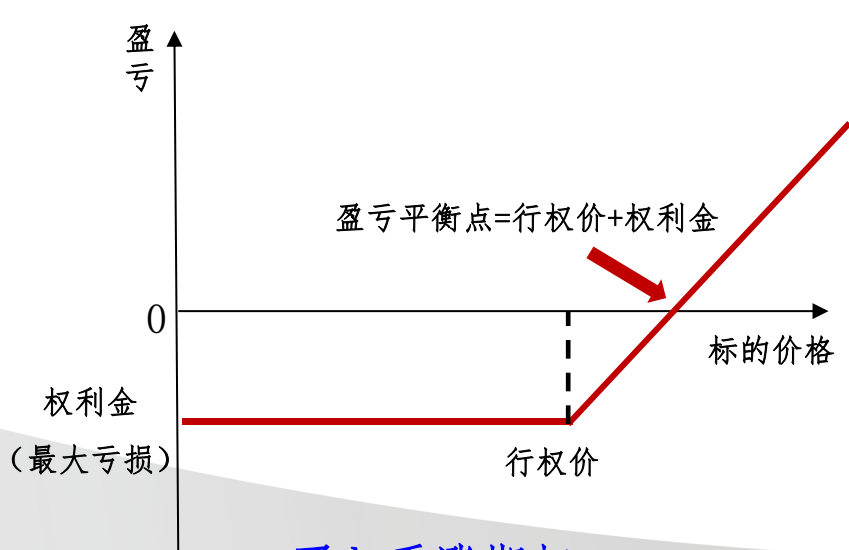


CONTENTS

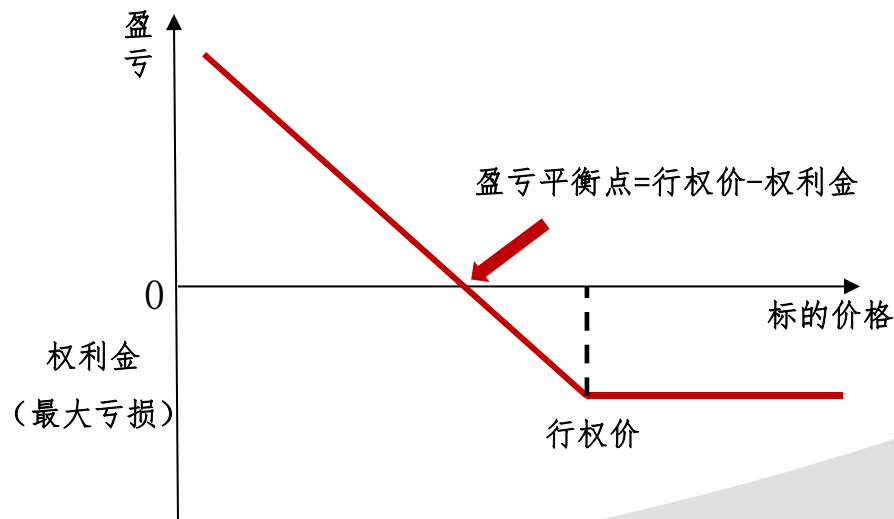
1.1 期权概念简要回顾

□ **期权**：一种代表权利的合约，赋予**买方**在将来某一确定时间以特定价格买入或者卖出某种资产的**权利**。

- **看涨期权 (Call)**：期权买方拥有在将来某一时间内以特定价格**买入**标的资产的权利，也称买权、认购期权。
- **看跌期权 (Put)**：期权买方拥有在将来某一时间内以特定价格**卖出**标的资产的权利，也称卖权、认沽期权。



买入看涨期权



买入看跌期权

1.2 期权基本要素

1、权利金

买方获取权利支付的成本，卖方卖出权利收取的收入。

期权的价格，竞价的对象。

2、到期日

合约规定的最后有效日期。

3、行权价格

在期权合约买方执行权利以及期权合约卖方履约时，合约约定的买入或者卖出标的商品或者合约的价格。

4、标的资产

合约规定的在确定时间交易的资产（股票、指数、期货）。

1.3 沪深300指数期权合约介绍

合约标的物	沪深300指数
合约乘数	每点人民币100元
合约类型	看涨期权、看跌期权
报价单位/最小变动价位	指数点/0.2点
每日价格最大波动限制	上一交易日沪深300指数收盘价的±10%
合约月份	当月、下2个月及随后3个季月
行权价格	行权价格覆盖沪深300指数上一交易日收盘价上下浮动10%对应的价格范围
行权方式	欧式
交易时间	9:30-11:30, 13:00-15:00
最后交易日/到期日	合约到期月份的第三个星期五, 遇国家法定假日顺延
交割方式	现金交割
交易代码	看涨期权: IO合约月份-C-行权价格 看跌期权: IO合约月份-P-行权价格
上市交易所	中国金融期货交易所

1.4 股指期权T字报价

1.4 股指期货T字报价

标的价格

行权价

到期月份

指标

风险

信息

合约选择: IO

2203(8天)

标的: 000300 最新: 4322.252

涨跌: 95.906

幅度%: 2.27

成交金额: 1548.02亿

持仓量	时间价值	最新	幅度%	隐含波动率%	delta	vega	历史波动率%	购<行权价格>后	历史波动率%	vega	delta	隐含波动率%	幅度%	最新	时间价值	持仓量
190	—	491.8	22.16	0.03	0.9993	0.0020	16.92	3800.000	16.92	0.0020	-0.0000	39.72	-55.00	1.8	1.8	831
195	—	450.6	27.43	0.03	0.9993	0.0195	16.92	3850.000	16.92	0.0194	-0.0000	37.93	-55.56	2.4	2.4	560
212	—	384.2	25.23	0.03	0.9993	0.1438	16.92	3900.000	16.92	0.1448	-0.0001	35.65	-60.53	3.0	3.0	893
188	—	337.0	29.32	0.03	0.9990	0.8253	16.92	3950.000	16.92	0.8253	-0.0003	33.40	-66.07	3.8	3.8	641
372	—	306.2	39.69	0.03	0.9976	3.6976	16.92	4000.000	16.92	3.6976	-0.0017	31.28	-68.75	5.0	5.0	1121
287	—	249.8	42.58	0.03	0.9924	13.1038	16.92	4050.000	16.92	13.0480	-0.0069	29.66	-69.75	7.2	7.2	1555
823	—	211.0	57.46	0.03	0.9766	36.5770	16.92	4100.000	16.92	36.5770	-0.0227	28.17	-67.48	10.6	10.6	2451
1191	—	163.0	63.00	0.03	0.9379	82.3402	16.92	4150.000	16.92	82.1218	-0.0612	26.92	-66.24	16.0	16.0	2171
1821	1.7	124.0	78.16	11.75	0.8619	149.1078	16.92	4200.000	16.92	148.8298	-0.1370	25.96	-63.39	24.6	24.6	3754
2487	15.3	87.6	87.98	15.65	0.7410	219.3554	16.92	4250.000	16.92	219.3554	-0.2584	25.30	-60.13	37.8	37.8	2019
4679	35.9	58.2	96.62	17.13	0.5818	264.8148	16.92	4300.000	16.92	264.8148	-0.4175	25.10	-64.38	57.2	57.2	3012
4158	34.4	34.4	89.01	17.30	0.4097	263.6630	16.92	4350.000	16.92	263.6630	-0.5896	26.02	-57.55	85.4	57.7	1465
7265	20.8	20.8	79.31	18.45	0.2551	217.9325	16.92	4400.000	16.92	217.9325	-0.7442	27.31	-51.06	119.8	42.1	3470
5835	11.6	11.6	65.71	19.11	0.1393	150.4861	16.92	4450.000	16.92	150.4861	-0.8601	29.89	-44.49	161.2	33.5	2093
8063	7.2	7.2	71.43	20.57	0.0660	87.1026	16.92	4500.000	16.92	87.3364	-0.9331	33.60	-38.53	207.4	29.7	1947
5187	4.2	4.2	40.00	21.53	0.0273	42.7027	16.92	4550.000	16.92	42.7027	-0.9720	37.43	-33.78	255.2	27.5	987
7313	3.0	3.0	36.36	23.35	0.0099	17.8704	16.92	4600.000	16.92	17.8704	-0.9895	40.21	-30.54	301.6	23.9	2320
5277	2.6	2.6	44.44	25.86	0.0031	6.3696	16.92	4650.000	16.92	6.3696	-0.9962	46.31	-26.69	354.4	26.7	2044
5946	1.8	1.8	28.57	27.18	0.0008	1.9395	16.92	4700.000	16.92	1.9503	-0.9985	49.91	-24.32	403.2	25.5	1852

看涨期权

看跌期权

期权简要回顾

01

从成交持仓看市场

02

如何利用期权观测市场情绪底/顶？

03



CONTENTS

2.1 从成交持仓看市场——持仓量分布

指标	风险	信息	合约选择: IO	2204(31天)	标的: 000300	最新: 3983.812	涨跌: -190.946	幅度%: -4.57	成交金额: 3469.89亿							
持仓量	时间价值	最新	幅度%	隐含波动率%	delta	vega	历史波动率%	购<行权价格>沽↑	历史波动率%	vega	delta	隐含波动率%	幅度%	最新	时间价值	持仓量
37	32.6	266.4	-42.44	0.00	0.0000	0.0000	0.00	3750.000	0.00	0.0000	0.0000	0.00	154.10	93.0	93.0	913
87	50.0	233.8	-41.02	26.31	0.8199	306.7325	17.80	3800.000	17.80	306.7325	-0.1777	40.28	191.30	107.2	107.2	2327
99	66.8	200.6	-42.29	26.55	0.7482	373.9173	17.80	3850.000	17.80	373.9173	-0.2494	39.42	179.09	122.8	122.8	1413
293	87.8	171.6	-44.03	27.00	0.6647	428.0383	17.80	3900.000	17.80	428.0383	-0.3329	39.29	173.00	143.6	143.6	2007
714	107.6	141.4	-47.12	26.48	0.5732	461.2203	17.80	3950.000	17.80	461.2203	-0.4244	38.82	162.74	165.0	165.0	1336
932	121.4	121.4	-46.57	27.49	0.4787	468.8493	17.80	4000.000	17.80	468.8493	-0.5189	38.79	156.87	190.6	174.4	1737
1408	99.6	99.6	-48.07	27.45	0.3864	450.6020	17.80	4050.000	17.80	450.6020	-0.6112	38.19	144.44	215.6	149.4	1468
2147	82.0	82.0	-50.00	27.70	0.3011	410.2815	17.80	4100.000	17.80	410.2815	-0.6965	40.07	143.49	254.2	138.0	1957
1155	66.2	66.2	-50.08	27.77	0.2264	354.6126	17.80	4150.000	17.80	354.6126	-0.7712	39.89	129.63	285.2	119.0	1531
1708	53.6	53.6	-50.00	27.98	0.1641	291.4919	17.80	4200.000	17.80	291.4919	-0.8335	40.23	115.90	320.4	104.2	1574
2048	43.0	43.0	-48.07	28.18	0.1146	228.2866	17.80	4250.000	17.80	228.2866	-0.8830	41.32	105.24	360.4	94.2	936
2954	35.4	35.4	-46.85	28.74	0.0772	170.6333	17.80	4300.000	17.80	170.6333	-0.9204	42.94	92.84	403.8	87.6	984
2002	28.6	28.6	-42.80	29.09	0.0502	121.9249	17.80	4350.000	17.80	121.9249	-0.9474	44.24	81.92	446.8	80.6	899
2917	24.2	24.2	-38.27	29.89	0.0314	83.4166	17.80	4400.000	17.80	83.4166	-0.9661	45.97	75.66	492.2	76.0	870
2197	19.6	19.6	-35.95	30.24	0.0190	54.7268	17.80	4450.000	17.80	54.7268	-0.9786	50.84	70.28	550.0	83.8	417
3078	17.2	17.2	-27.73	31.28	0.0111	34.4800	17.80	4500.000	17.80	34.4800	-0.9865	50.35	58.97	588.2	72.0	531
1593	14.0	14.0	-23.08	31.63	0.0063	20.8908	17.80	4550.000	17.80	20.8908	-0.9913	47.50	50.85	620.0	53.8	368
4251	12.6	12.6	-14.86	32.74	0.0034	12.1884	17.80	4600.000	17.80	12.1884	-0.9942	51.13	54.61	673.8	57.6	727
1632	10.2	10.2	-10.53	33.02	0.0018	6.8564	17.80	4650.000	17.80	6.8564	-0.9958	48.70	46.93	709.4	43.2	535
1967	8.4	8.4	-8.70	33.44	0.0009	3.7234	17.80	4700.000	17.80	3.7234	-0.9967	56.87	46.44	777.0	60.8	326
939	7.0	7.0	-5.41	33.89	0.0005	1.9543	17.80	4750.000	17.80	1.9543	-0.9971	0.03	24.56	721.2	—	179
1718	6.4	6.4	0.00	34.93	0.0002	0.9925	17.80	4800.000	17.80	0.9925	-0.9974	0.03	17.75	764.2	—	350

- 持仓量分布反应重要支撑位与压力位；
- 看涨集中行权价格越高，往往代表市场越偏乐观。

2.1 从成交持仓看市场——持仓量分布

指标	风险	信息	合约选择: IO 2204(31天) 标的: 000300 最新: 3983.812 涨跌: -190.946 幅度%: -4.57 成交金额: 3469.89亿														
持仓量	时间价值	最新	幅度%	隐含波动率%	delta	vega	历史波动率%	购<行权价格>沽↑	历史波动率%	vega	delta	隐含波动率%	幅度%	最新	时间价值	持仓量	
37	32.6	266.4	-42.44	0.00	0.0000	0.0000	0.00	3750.000	0.00	0.0000	0.0000	0.00	154.10	93.0	93.0	913	
87	50.0	233.8	-41.02	26.31	0.8199	306.7325	17.80	3800.000	17.80	306.7325	-0.1777	40.28	191.30	107.2	107.2	2327	
99	66.8	200.6	-42.29	26.55	0.7482	373.9173	17.80	3850.000	17.80	373.9173	-0.2494	39.42	179.09	122.8	122.8	1413	
293	87.8	171.6	-44.03	27.00	0.6647	428.0383	17.80	3900.000	17.80	428.0383	-0.3329	39.29	173.00	143.6	143.6	2007	
714	107.6	141.4	-47.12	26.48	0.5732	461.2203	17.80	3950.000	17.80	461.2203	-0.4244	38.82	162.74	165.0	165.0	1336	
932	121.4	121.4	-46.57	27.49	0.4787	468.8493	17.80	4000.000	17.80	468.8493	-0.5189	38.79	156.87	190.6	174.4	1737	
1408	99.6	99.6	-48.07	27.45	0.3864	450.6020	17.80	4050.000	17.80	450.6020	-0.6112	38.19	144.44	215.6	149.4	1468	
2147	82.0	82.0	-50.00	27.70	0.3011	410.2815	17.80	4100.000	17.80	410.2815	-0.6965	40.07	143.49	254.2	138.0	1957	
1155	66.2	66.2	-50.08	27.77	0.2264	354.6126	17.80	4150.000	17.80	354.6126	-0.7712	39.89	129.63	285.2	119.0	1531	
1708	53.6	53.6	-50.00	27.98	0.1641	291.4919	17.80	4200.000	17.80	291.4919	-0.8335	40.23	115.90	320.4	104.2	1574	
2048	43.0	43.0	-48.07	28.18	0.1146	228.2866	17.80	4250.000	17.80	228.2866	-0.8830	41.32	105.24	360.4	94.2	936	
2954	35.4	35.4	-46.85	28.74	0.0772	170.6333	17.80	4300.000	17.80	170.6333	-0.9204	42.94	92.84	403.8	87.6	984	
2002	28.6	28.6	-42.80	29.09	0.0502	121.9249	17.80	4350.000	17.80	121.9249	-0.9474	44.24	81.92	446.8	80.6	899	
2917	24.2	24.2	-38.27	29.89	0.0314	83.4166	17.80	4400.000	17.80	83.4166	-0.9661	45.97	75.66	492.2	76.0	870	
2197	19.6	19.6	-35.95	30.24	0.0190	54.7268	17.80	4450.000	17.80	54.7268	-0.9786	50.84	70.28	550.0	83.8	417	
3078	17.2	17.2	-27.73	31.28	0.0111	34.4800	17.80	4500.000	17.80	34.4800	-0.9865	50.35	58.97	588.2	72.0	531	
1593	14.0	14.0	-23.08	31.63	0.0063	20.8908	17.80	4550.000	17.80	20.8908	-0.9913	47.50	50.85	620.0	53.8	368	
4251	12.6	12.6	-14.86	32.74	0.0034	12.1884	17.80	4600.000	17.80	12.1884	-0.9942	51.13	54.61	673.8	57.6	727	
1632	10.2	10.2	-10.53	33.02	0.0018	6.8564	17.80	4650.000	17.80	6.8564	-0.9958	48.70	46.93	709.4	43.2	535	
1967	8.4	8.4	-8.70	33.44	0.0009	3.7234	17.80	4700.000	17.80	3.7234	-0.9967	56.87	46.44	777.0	60.8	326	
939	7.0	7.0	-5.41	33.89	0.0005	1.9543	17.80	4750.000	17.80	1.9543	-0.9971	0.03	24.56	721.2	—	179	
1718	6.4	6.4	0.00	34.93	0.0002	0.9925	17.80	4800.000	17.80	0.9925	-0.9974	0.03	17.75	764.2	—	350	

思考:

- 看涨期权和看跌期权持仓分布相近, 代表什么?
- 看涨和看跌期权集中交易价格相差较远, 说明什么?

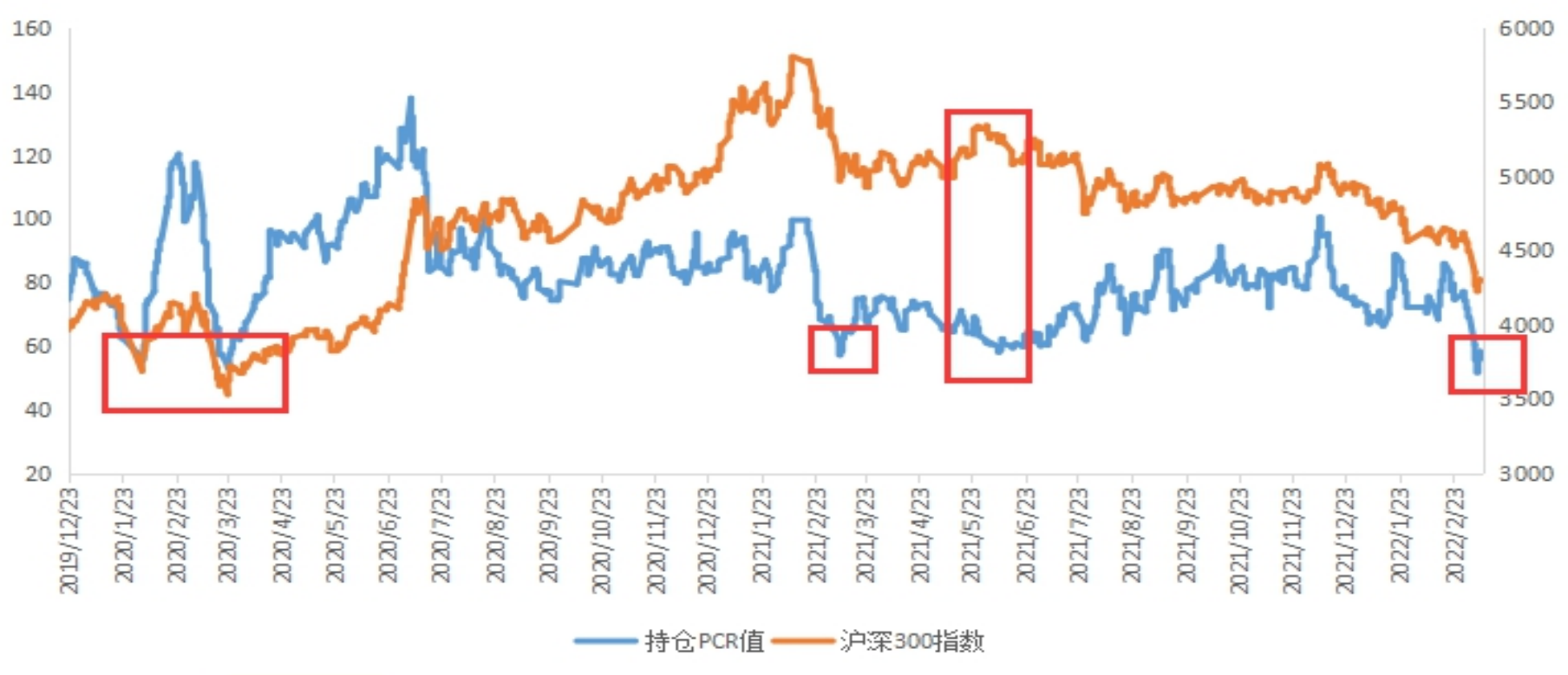
2.2 从成交持仓看市场——持仓PCR值

- 持仓PCR：看跌期权持仓量与看涨期权持仓量比值。
- 一般站在卖方角度，中长期趋势看与标的价格往往呈现正相关关系
- 长期看，有一定回归性，触及历史低位水平后反弹概率大



2.2 从成交持仓看市场——持仓PCR值

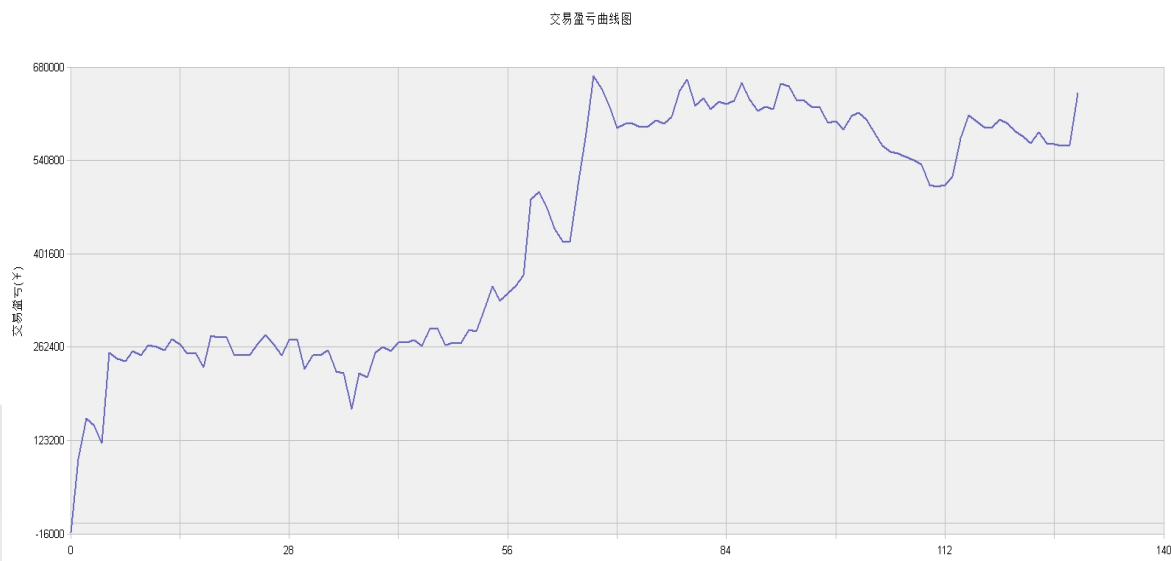
- 触及历史极端区域时，往往代表短期市场情绪达到极致，需要防控标的市场的反转。（如2021年2月中旬、12月中旬持仓PCR值触及了100%的局部高点，3月中旬触及了60%左右的局部低点等）。
- 与标的价格呈现反向波动，往往表明标的价格走势持续性并不强。



2.2 从成交持仓看市场——持仓PCR值

● 一个交易参考信号：交易标的为IF000

- 开多条件：持仓量PCR>昨日持仓量PCR 且 昨日持仓量PCR>四天前持仓PCR值
- 平多条件：持仓量PCR<昨日持仓量PCR
- 开空条件：持仓量PCR<昨日持仓量PCR 且 昨日持仓量PCR<四天前持仓PCR值
- 平空条件：持仓量PCR>昨日持仓量PCR

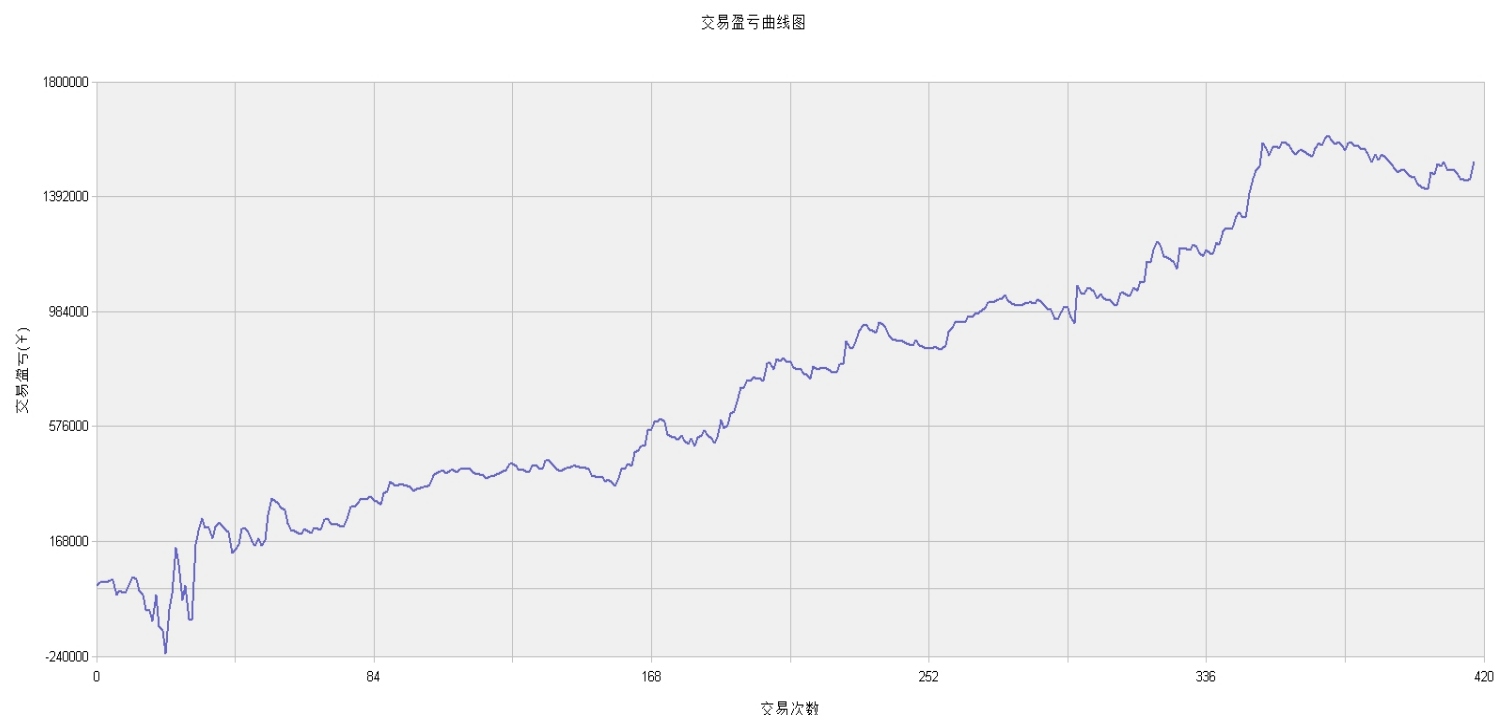


- 周期：日线；测试手数：1手

时间段	交易笔数	胜率	盈亏比
2019. 12. 23 至2022. 3. 10	130	47%	1. 99

2.2 从成交持仓看市场——持仓量PCR值

- 交易标的：IH000

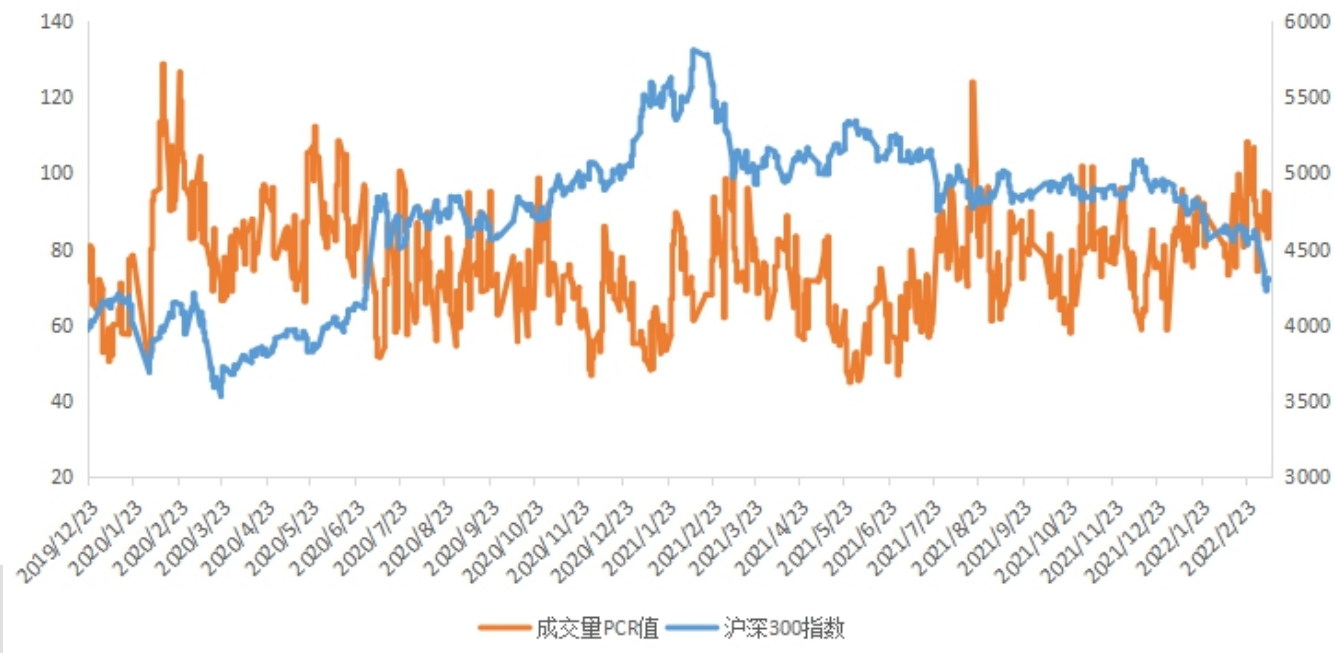


- 周期：日线；测试手数：1手

时间段	交易笔数	胜率	盈亏比
2015. 12. 23至2022. 3. 10	418	45. 2%	1. 82

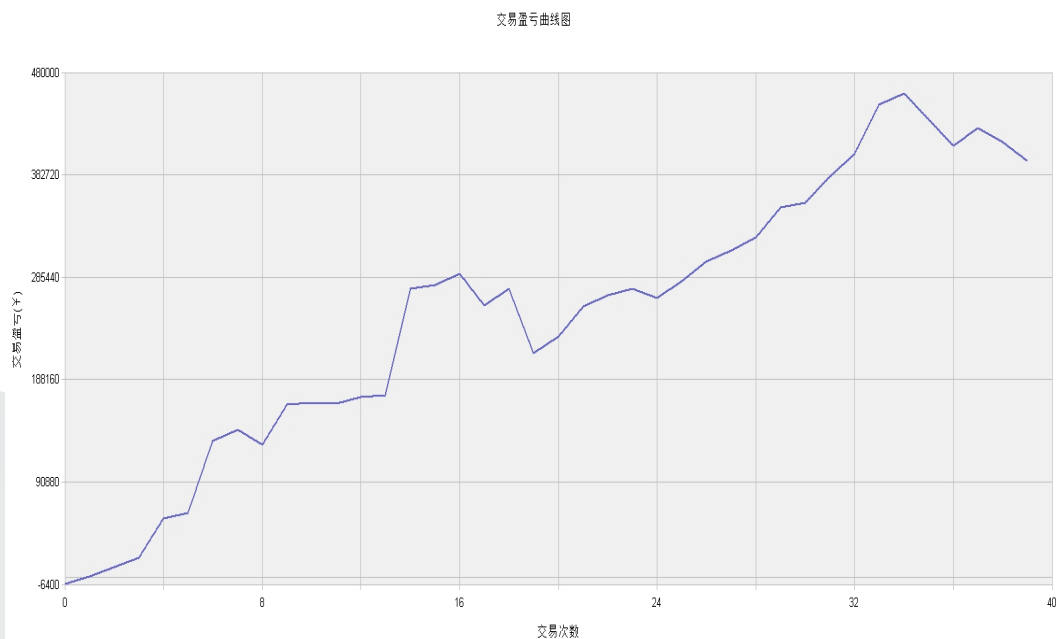
2.2 从成交持仓看市场——成交量PCR值

- 成交PCR=看跌期权成交量/看涨期权成交量
- 一般站在买方角度观察
- 两者短期呈现一定负相关关系
- 触及历史极值区域时，短期标的价格反转概率相对较大，如2021年1月底、7月初、12月中旬等。（历史上看，高于100%为高位区域，低于60%为低位区域）



2.2 从成交持仓看市场——成交量PCR值

- 一个交易参考信号：利用成交量PCR值物极必反的原理（交易标的为IF000）
 - 开多条件：成交量PCR>过去32天均值+1.5倍标准差
 - 平多条件：成交量PCR<过去32天均值
 - 开空条件：成交量PCR<过去32天均值-1.5倍标准差 且 成交量PCR<65%
 - 平空条件：成交量PCR>过去32天均值



- 周期：日线；测试手数：1手

时间段	交易笔数	胜率	盈亏比
2019. 12. 23 至2022. 3. 10	40	75%	0. 99

期权简要回顾

01

从成交持仓看市场

02

从波动率看市场

03



CONTENTS

3.1 波动率的分类

指标	说明
历史波动率	过去一段时间标的市场平均波动， 未反映目前权利金
隐含波动率	反映期权权利金高低的指标 投资者对未来标的市场波动预期 由权利金根据公式反推得来
未来波动率	未来一段时间市场实际波动， 只能预测不能实际得出
预期波动率	据根市场情况与历史数据对未来的价格 波动率做出的一种预测
VIX指数	恐慌指数，由隐波加权得来

3.2 隐含波动率

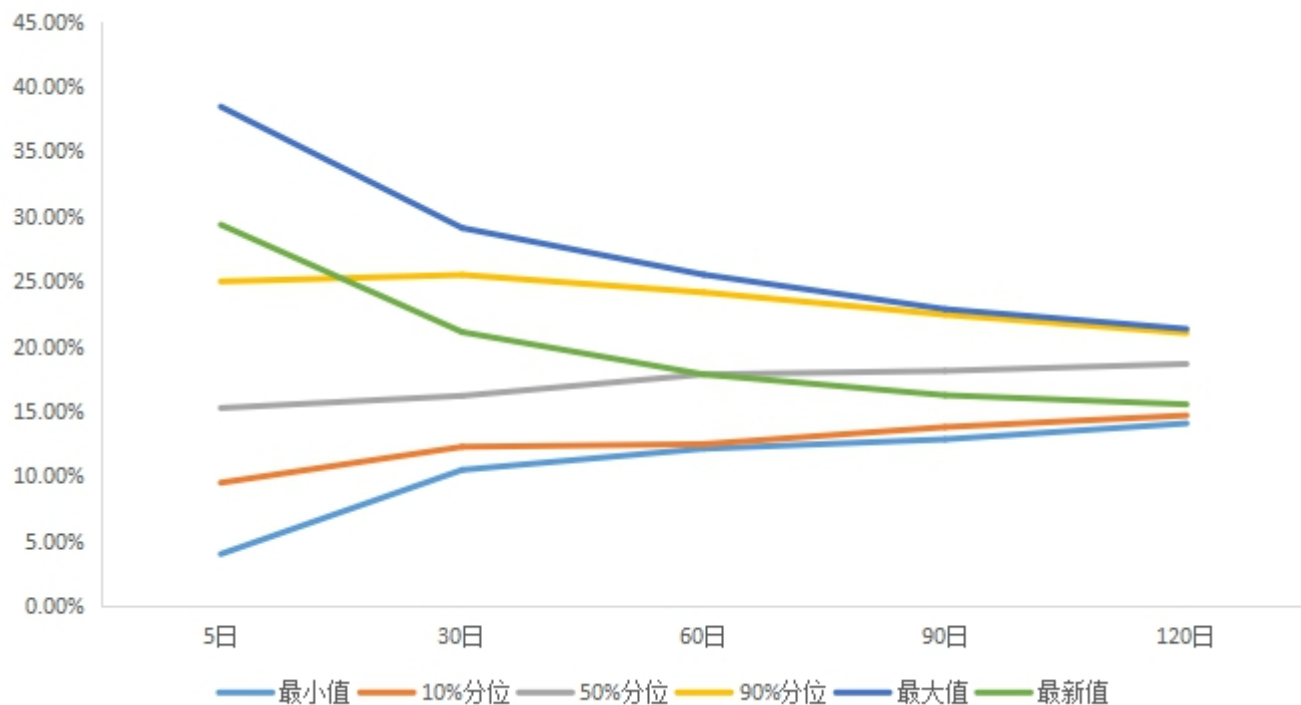
定义：根据期权权利金反推得来，代表投资者对标的价格在剩余期限内的波动预期，反应期权估值水平——类似股市市盈率。

指标	风险	信息	合约选择: IO 2201(10天) 标的: 000300 最新: 4827.396 涨跌: -16.649 幅度%: -0.34 成交金额: 739.44亿													
持仓量	时间价值	最新	幅度%	隐含波动率%	历史波动率%	delta	vega	购<行权价格>沽1	vega	delta	历史波动率%	隐含波动率%	幅度%	最新	时间价值	持仓量
117	17.0	544.4	-0.66	50.51	12.13	0.9992	0.0001	4300.000	0.0001	-0.0000	12.13	28.79	0.00	0.8	0.8	1269
69	19.0	496.4	0.12	48.06	12.13	0.9992	0.0015	4350.000	0.0015	-0.0000	12.13	26.26	0.00	0.8	0.8	770
81	5.0	432.4	-3.05	32.38	12.13	0.9992	0.0197	4400.000	0.0197	-0.0000	12.13	24.45	0.00	1.0	1.0	1414
72	20.6	398.0	-0.20	41.13	12.13	0.9991	0.1819	4450.000	0.1819	-0.0001	12.13	22.97	0.00	1.4	1.4	1937
88	17.6	345.0	-1.15	35.29	12.13	0.9988	1.2369	4500.000	1.2369	-0.0004	12.13	20.70	-11.11	1.6	1.6	2430
113	15.8	293.2	-2.20	30.28	12.13	0.9968	6.2407	4550.000	6.2407	-0.0024	12.13	19.82	16.67	2.8	2.8	1480
400	11.2	238.6	-4.86	23.64	12.13	0.9885	23.5932	4600.000	23.5932	-0.0106	12.13	18.49	15.79	4.4	4.4	3038
480	12.2	189.6	-6.78	20.32	12.13	0.9624	67.4469	4650.000	67.4469	-0.0368	12.13	17.66	18.18	7.8	7.8	2384
1607	18.0	145.4	-9.01	18.82	12.13	0.8991	147.0880	4700.000	147.0880	-0.1000	12.13	17.02	20.69	14.0	14.0	3063
2033	29.2	106.6	-9.66	18.16	12.13	0.7811	246.7782	4750.000	246.7782	-0.2180	12.13	16.34	23.71	24.0	24.0	2461
5105	46.4	73.8	-9.34	17.73	12.13	0.6101	321.1330	4800.000	321.1330	-0.3891	12.13	15.65	18.56	39.6	39.6	4899
5356	47.2	47.2	-9.58	17.26	12.13	0.4160	326.6721	4850.000	326.6721	-0.5832	12.13	15.27	12.06	63.2	40.6	4494
8407	29.2	29.2	-9.88	17.38	12.13	0.2422	261.7347	4900.000	261.7347	-0.7569	12.13	15.20	13.57	95.4	22.8	4854
6772	17.2	17.2	-10.42	17.57	12.13	0.1188	166.3737	4950.000	166.3737	-0.8804	12.13	14.96	9.85	133.8	11.2	4953
13055	10.4	10.4	-7.14	18.21	12.13	0.0486	84.4923	5000.000	84.4923	-0.9506	12.13	15.22	8.01	178.0	5.4	5611
14034	4.2	4.2	0.00	20.03	12.13	0.0047	11.4132	5100.000	11.4132	-0.9945	12.13	13.70	6.23	272.8	0.2	4567
10922	1.8	1.8	-18.18	21.86	12.13	0.0002	0.6789	5200.000	0.6789	-0.9990	12.13	0.02	4.11	370.2	—	2360
9301	1.4	1.4	0.00	25.48	12.13	0.0000	0.0186	5300.000	0.0186	-0.9992	12.13	0.02	—	—	—	1642
4014	1.0	1.0	25.00	28.43	12.13	0.0000	0.0002	5400.000	0.0002	-0.9992	12.13	0.02	-0.22	553.6	—	220
4006	0.4	0.4	-50.00	29.07	12.13	0.0000	0.0000	5500.000	0.0000	-0.9992	12.13	0.02	—	—	—	174
2402	0.6	0.6	50.00	34.09	12.13	0.0000	0.0000	5600.000	0.0000	-0.9992	12.13	0.02	-0.11	754.0	—	156

隐含波动率越低、市场情绪往往越稳定。

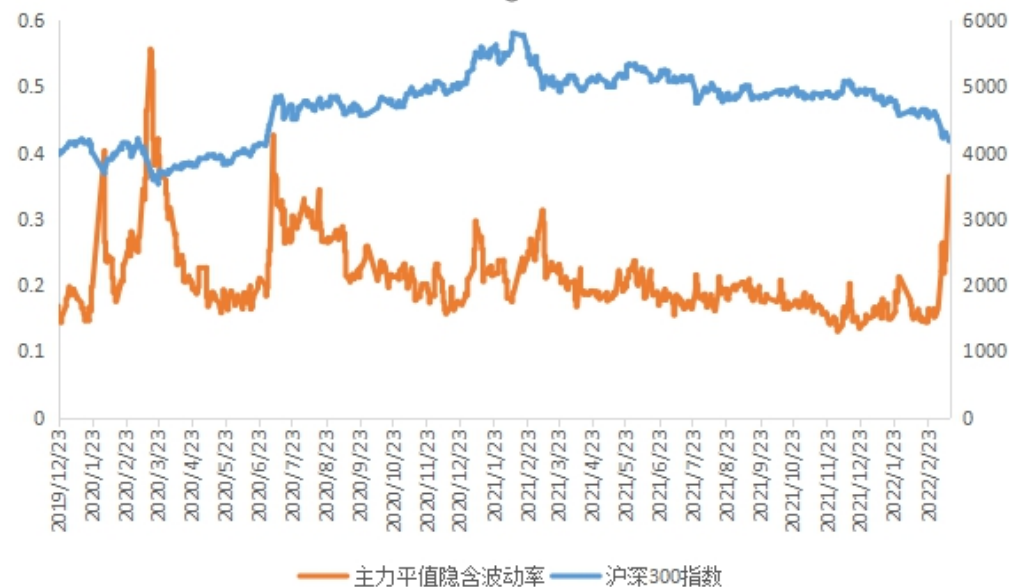
3.3 波动率锥

- 波动率锥即通过划分不同时间周期分别计算标的资产的历史波动率，标识同周期波动率分位点，将同水平的分位点连接，形成的锥形曲线。——判断波动率高低
- 波动率有一定回归性、聚集性和动量特征；
- 波动率高于历史90%分位之上一般属于高位水平，低于10%分位一般属于极低水平，后期往相反方向运行概率更大。



3.4 波动率与标的价格关系

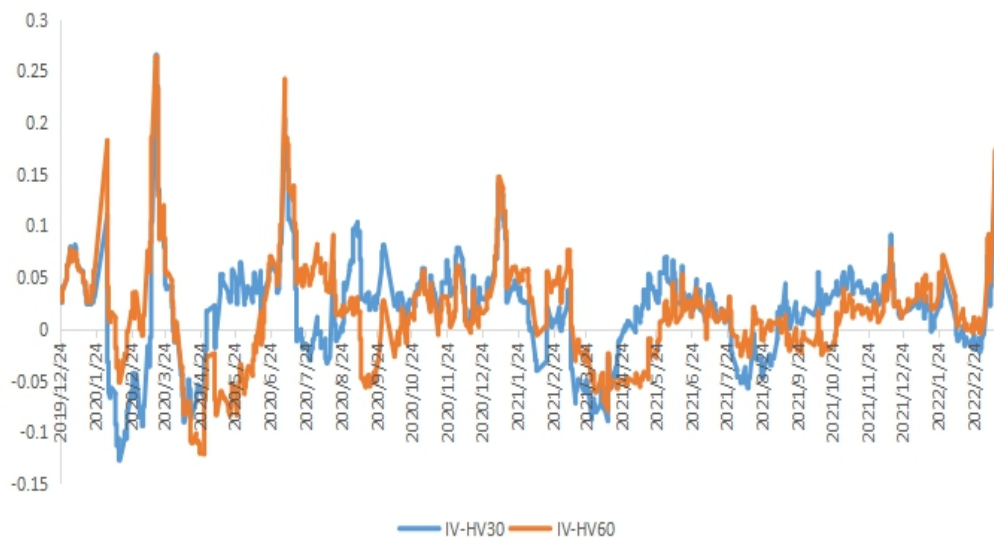
- 利用波动率走势判断标的价格所处时间段



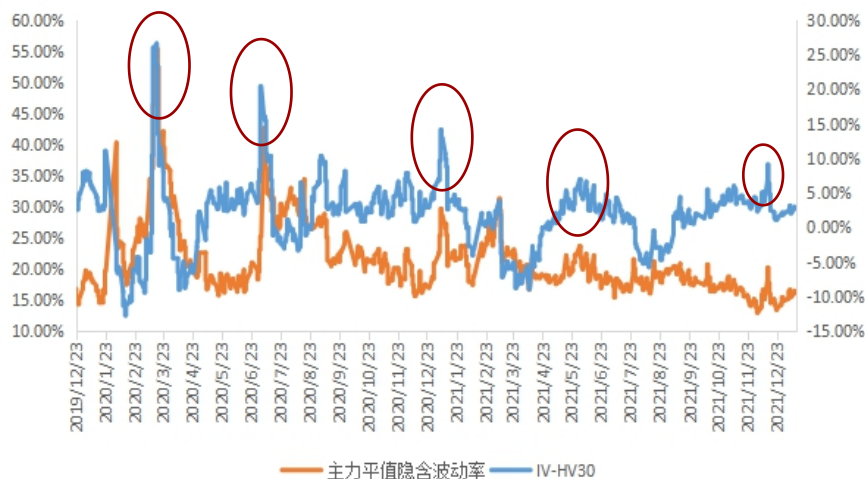
- 当标的市场与波动率同步上涨时，往往代表短期市场处于最后一波的拉升之中，且触及历史极值时，行情往往临近结束（如2020年6月底至7月初）；
- 当标的市场稳定上涨，波动率却逐渐走低时，往往后期上涨能持续；
- 当标的市场下跌、波动率同步放大时，短期往往存大幅下跌风险（2020年3月上旬、2021年2月中下旬、2022年1月等），且当触及历史极端区域时，往往下跌接近尾声（如2021年3月下旬）。

3.5 期权折溢价

- 期权折溢价：隐含波动率与历史波动率之差
- 溢价越高，往往代表估值越高，隐含波动率后续回落概率大



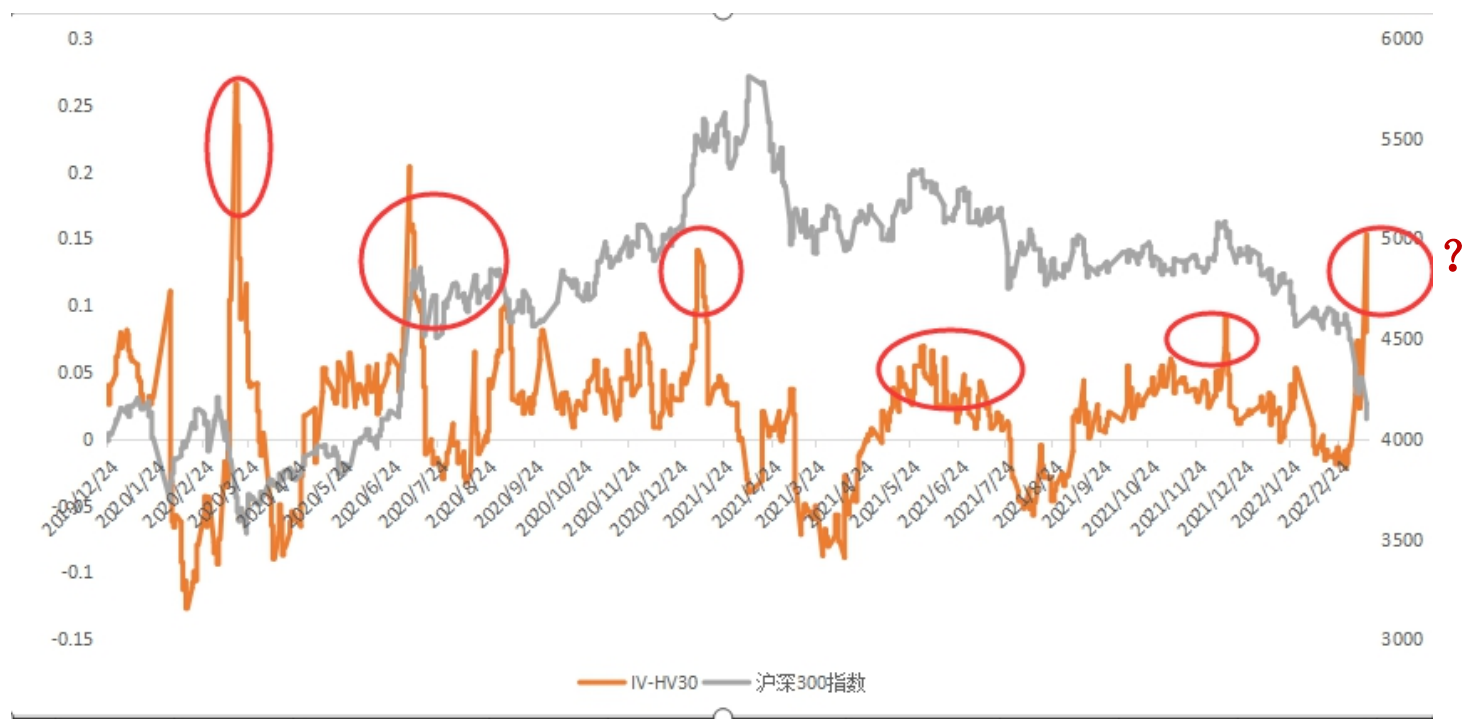
- 隐含波动率与历史波动率之差



- 隐含波动率与折溢价走势

3.5 期权折溢价

期权折溢价与沪深300指数关系



- 溢价越高，市场情绪越不稳定
- 溢价触及高位区域，往往代表短期行情已经触底/触顶

3.6 看涨看跌隐波差

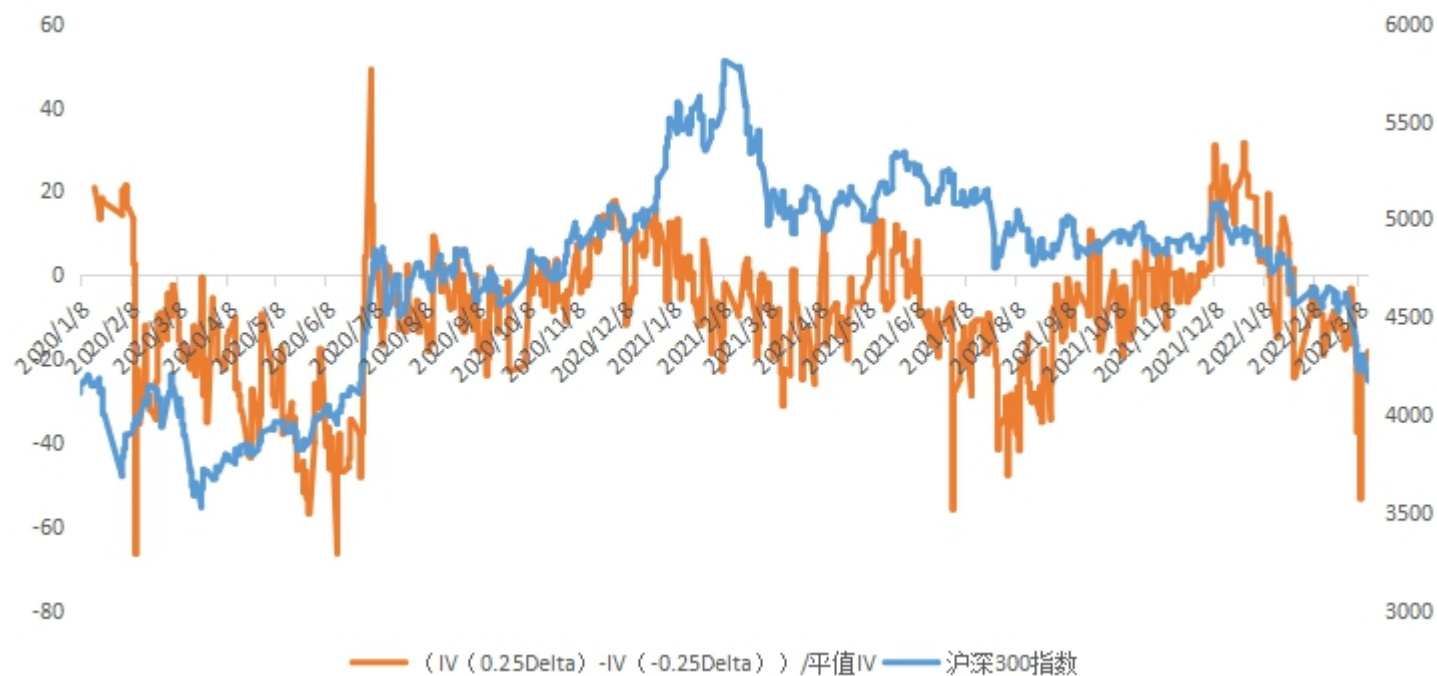
- 一般看跌越贵市场越悲观，市场对于当前标的价格存下行担忧；
- 看涨越贵，市场往往越乐观；
- 价差触及历史极值时，往往反转概率大，因物极必反。



- 看涨期权隐含波动率与看跌隐含波动率之差

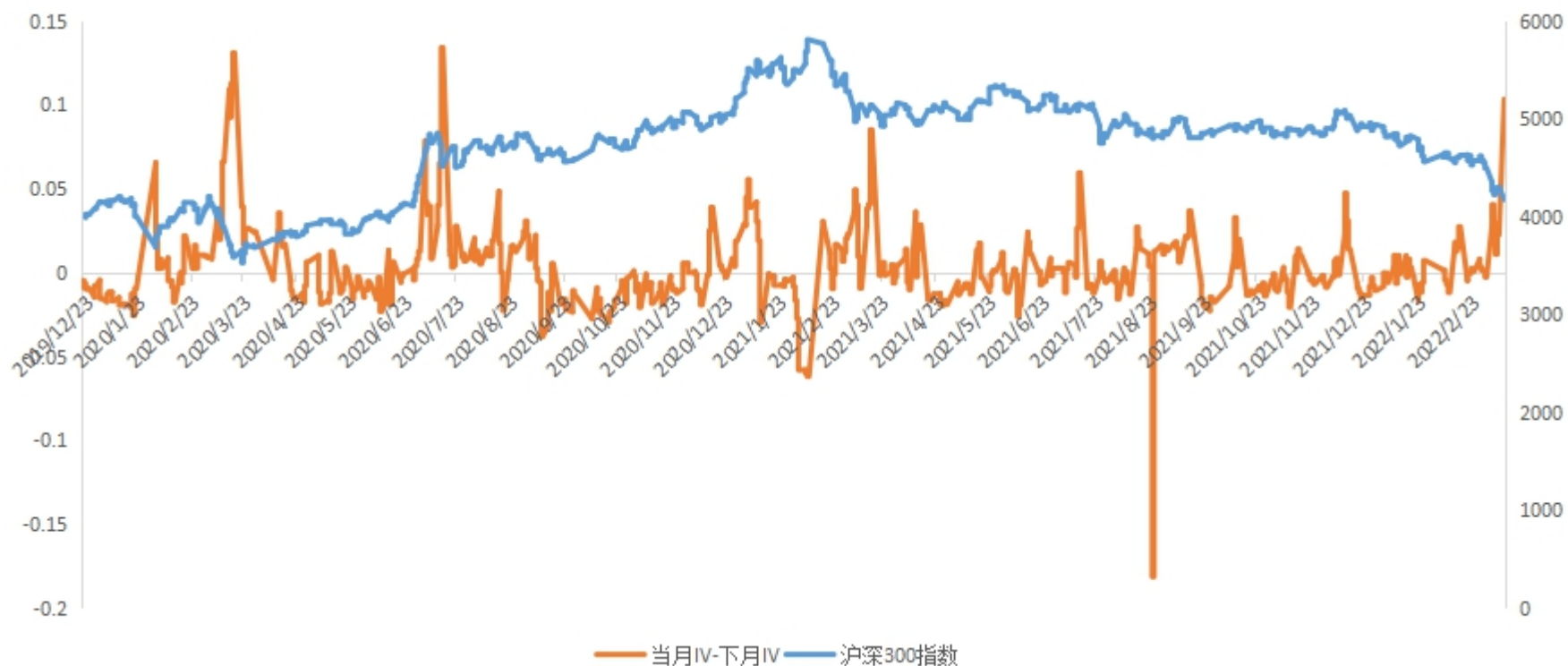
3.7 偏度

- 偏度： $(IV(0.25\Delta) - IV(-0.25\Delta)) / \text{平值IV}$
- 触及高位时，市场短期有过热风险



3.8 当月与下月隐波差

- “波”往往先于价变动——趋势行情启动初期，当月与远月隐波差往往会逐步回升。
- 价差触及局部高位区域，短期往往存过热或过冷，后期市场构筑顶部/底部概率大。



3.9 其他

- 深度实值看涨期权时间价值为负；
- 深度实值看跌期权时间价值为负；
- 看跌期权隐波“远高近低”；
- 看涨期权隐波“近高远低”。

不同的市场结构往往代表市场不同的想法！

作者简介：

黎伟，应用数学硕士，国联期货研究所期权研究员，多年期货行业工作经验，历任金融工程岗、投资咨询岗、研发岗等岗位，对期权及程序化研究有较深理解，构建了完善的期权数据库及研究体系，在重庆资本市场、期货日报、文华财经、和讯网等媒体发表过数十篇文章，2016、2019至2021年中国最佳期货分析师评选中获得“最佳期权分析师”称号；2020年获“大商所十大投研团队”称号。

从业资格证号：F0300172、投资咨询号：Z0011568

免责声明

本报告中信息均来源于公开资料，我公司对这些信息的准确性和完整性不作任何保证。

报告中的内容和意见仅供参考，并不构成对所述期货操作的依据。由于报告在撰写时融入了研究员个人的观点和见解以及分析方法，如与国联期货发布的其他信息有不一致及有不同的结论，未免发生疑问，本报告所载的观点并不代表国联期货公司的立场，所以请谨慎参考。我公司及其研究员对使用本报告及其内容所引发的任何直接或间接损失概不负责。

本报告所提供资料、分析及预测只是反映国联期货公司在本报告所载明日期的判断，可随时修改，毋需提前通知。

本报告版权归国联期货所有。未经书面许可，任何机构和个人不得进行任何形式的复制和发布。如遵循原文本意的引用，需注明引自“国联期货公司”，并保留我公司的一切权利。

投资有风险 入市需谨慎

THANKS

谢 谢



国联期货
GUOLIAN FUTURES

 **400 8888 012**
www.glqh.com



中国·江苏省无锡市金融一街8号国联金融大厦6楼（市民中心西侧）