

# 聚烯烃年度总结及2022年度展望

王君

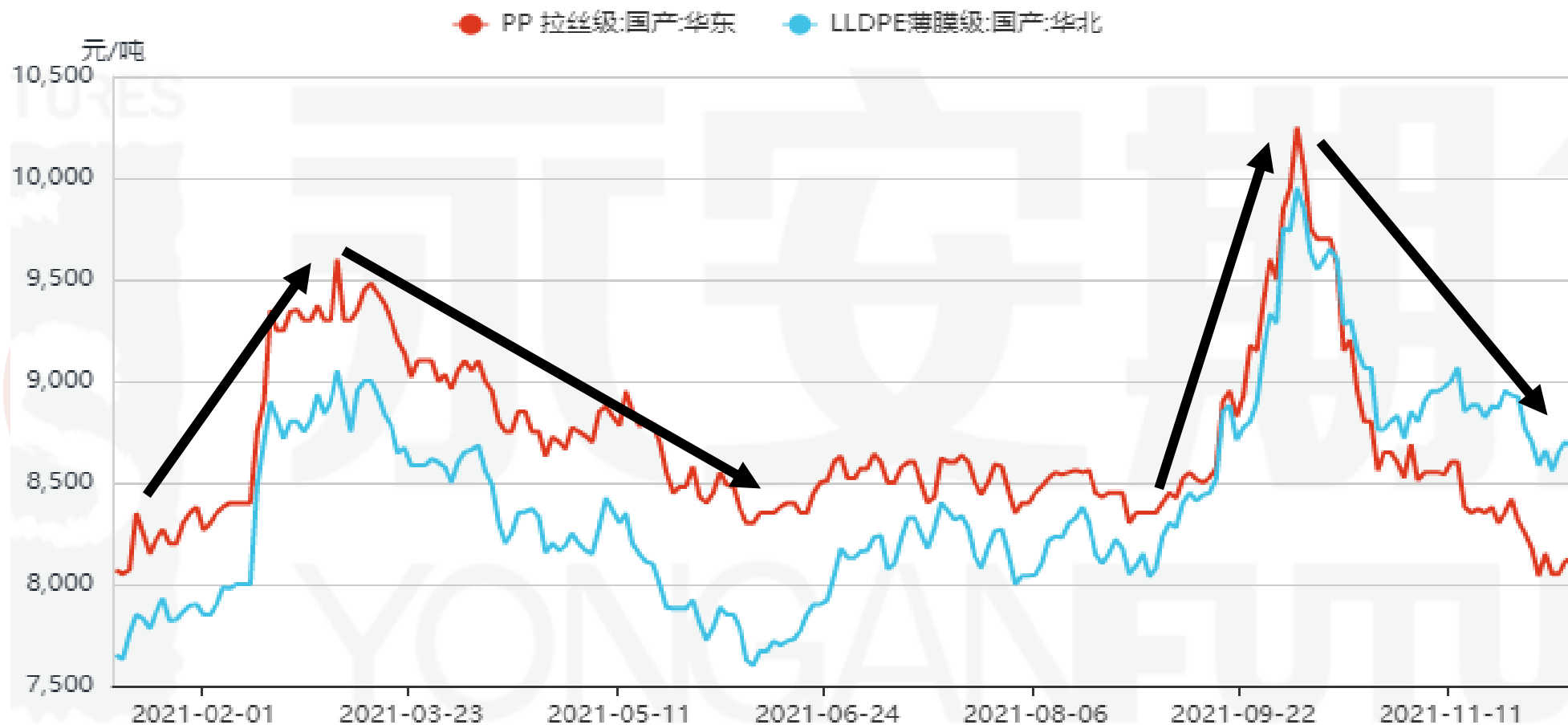
研究创造价值 一切只为客户  
RESEARCH CREATES VALUE ALL FOR YOU

# 一、回顾



源点资讯  
SOURCE POINT

## 2021年行情回顾



一季度寒潮出口去库不及预期，三季度煤化工暴涨。十一之后半月跌完。

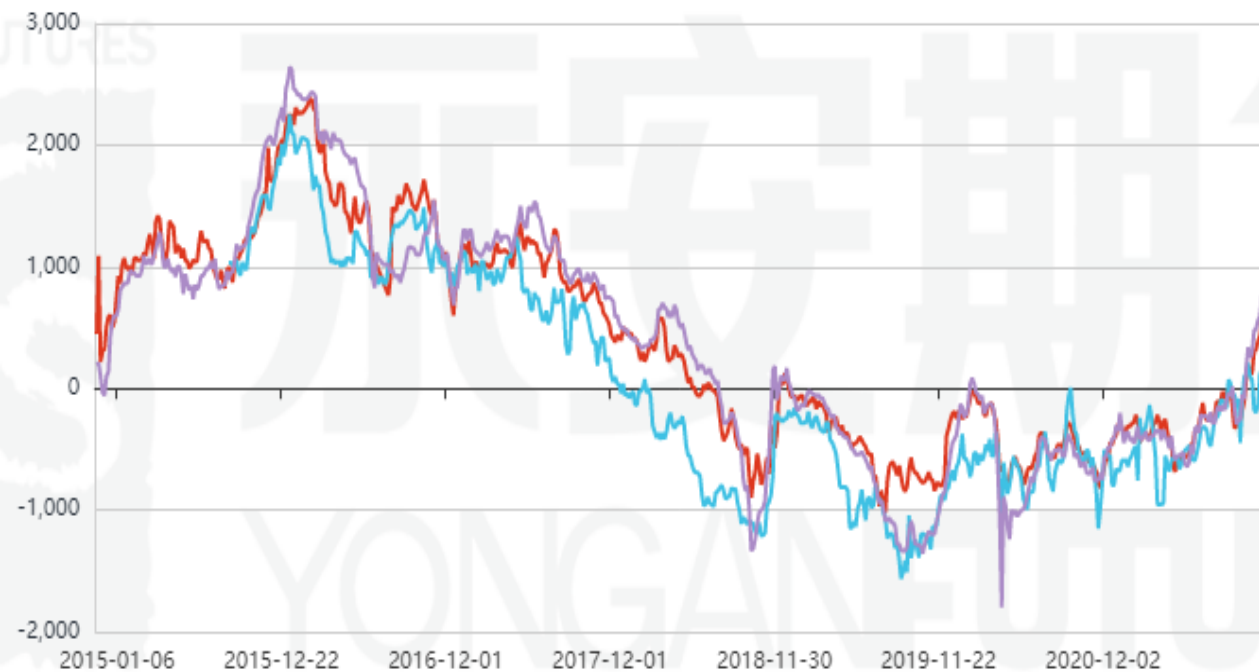


源点资讯  
SOURCE POINT

## 2021年行情回顾

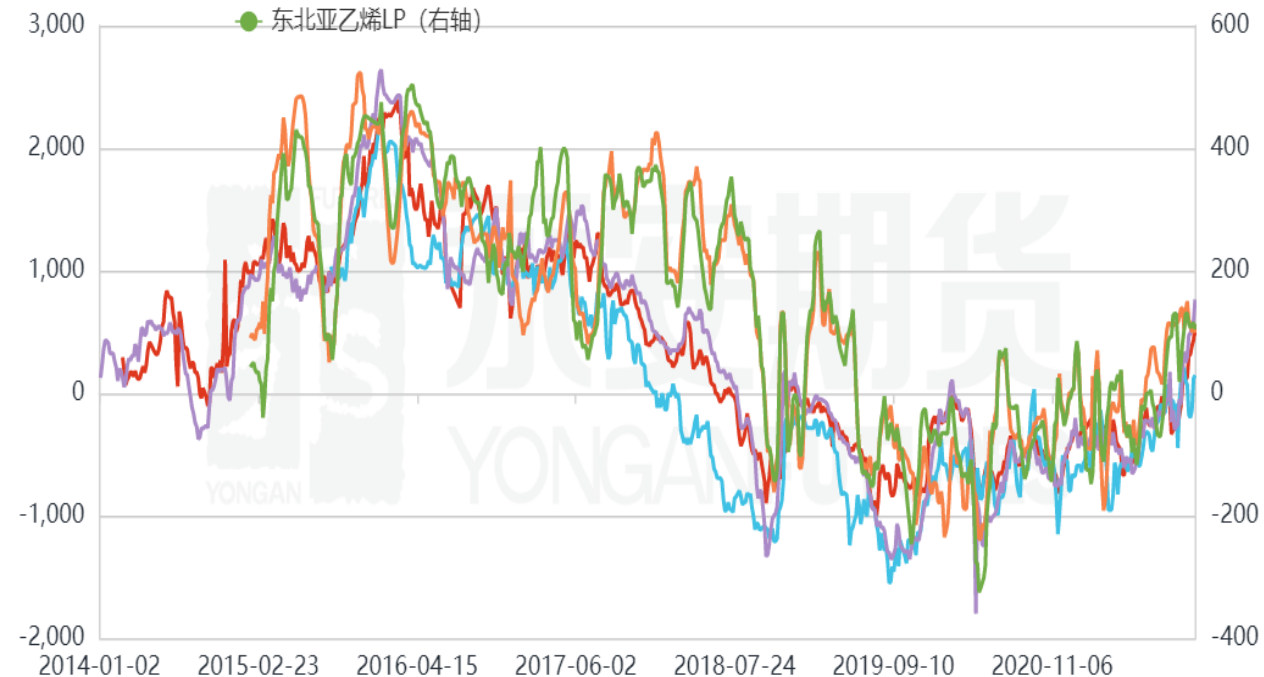
LP价差

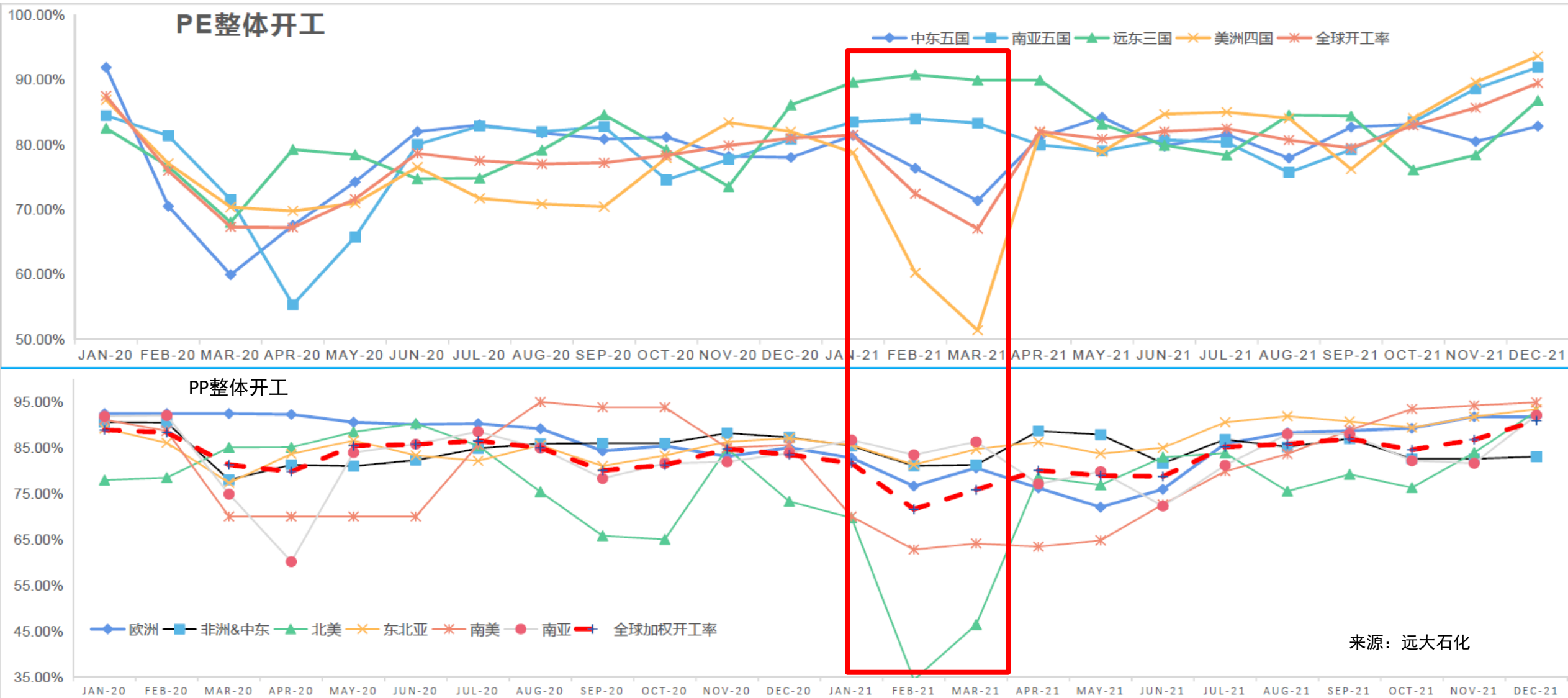
● LP主力盘面价差 ● LP进口价差 ● LP现货价差



LP外盘

● LP主力盘面价差 ● LP进口价差 ● LP现货价差 ● 东南亚单体LP (右轴)  
● 东北亚乙烯LP (右轴)



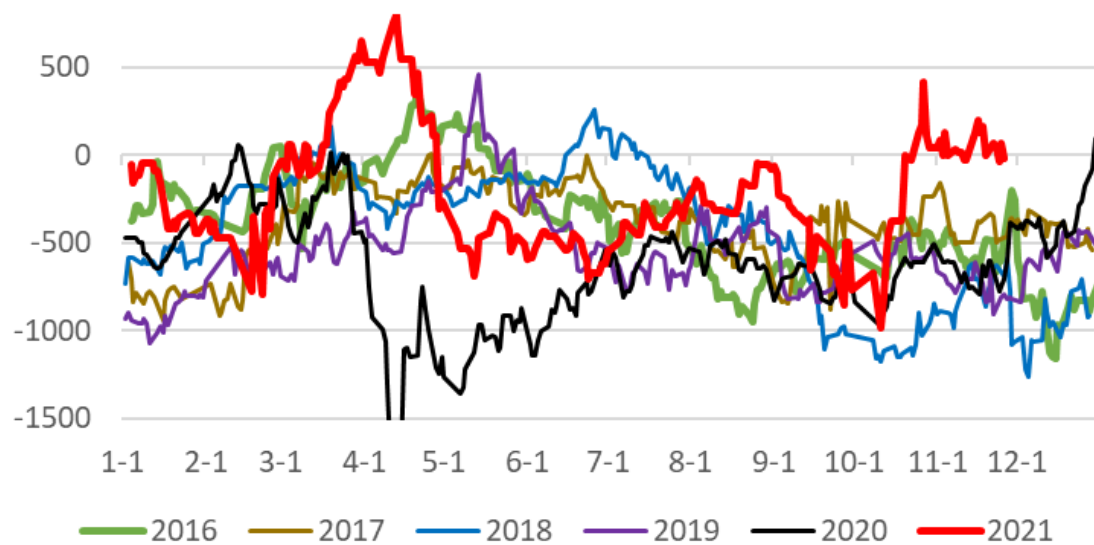




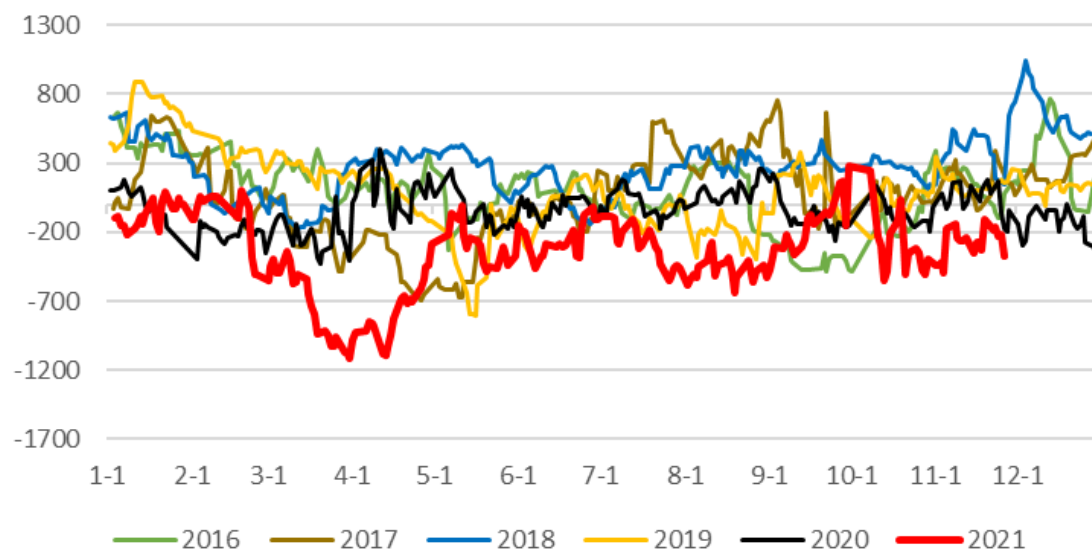
源点资讯  
SOURCE POINT

## 寒潮推升外盘价格

PP出口利润



LL进口利润

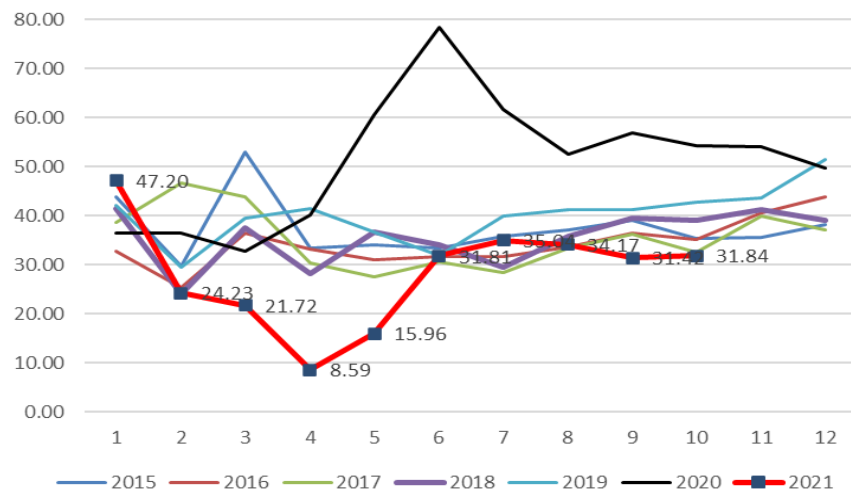




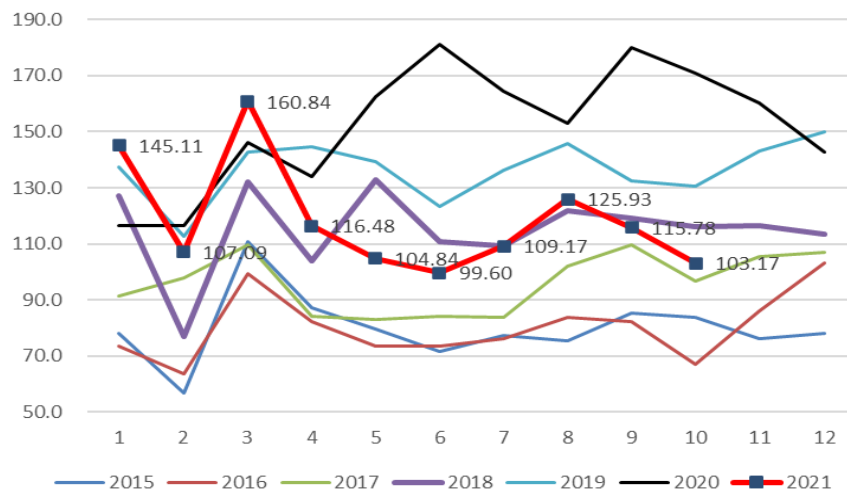
源点资讯  
SOURCE POINT

# 寒潮的影响

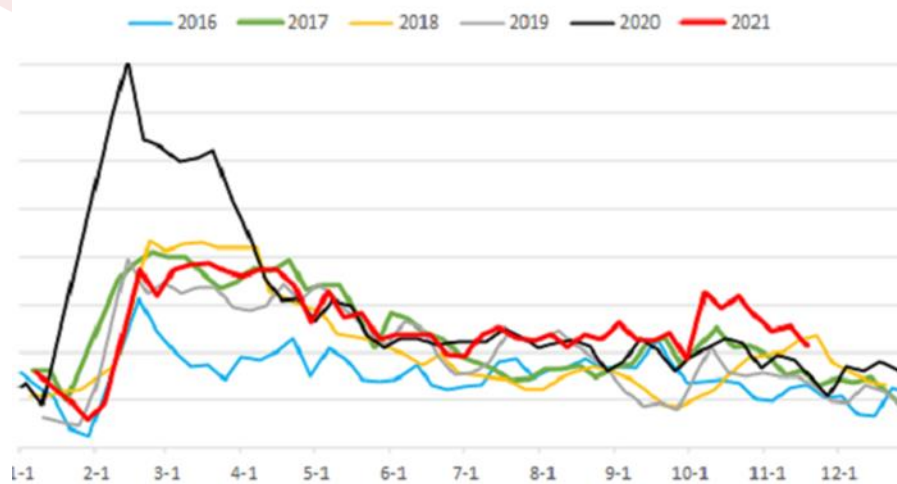
PP净进口



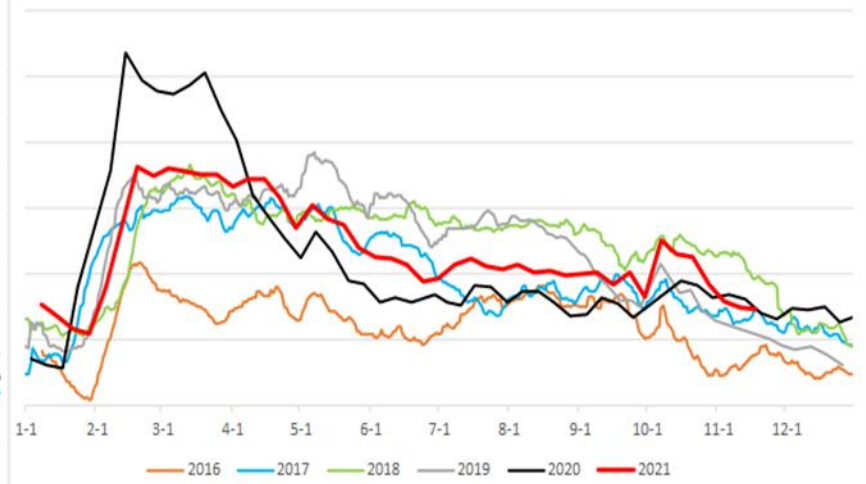
PE净进口



PP总库存



PE总







源点资讯  
SOURCE POINT

## 双控和限电

1. 严格落实目标责任。先行确定 2021 年全区能耗双控目标为单位 GDP 能耗下降 3%，能耗增量控制在 500 万吨标准煤左右，能耗总量增速控制在 1.9% 左右，单位工业增加值能耗（等价值）下降 4% 以上。先行分解下达各盟市 2021 年能耗双控目标任务，待国务院正式下达自治区“十四五”能耗双控目标后，及时分解下达各盟市。

7. 控制高耗能行业产能规模。从 2021 年起，不再审批焦炭（兰炭）、电石、聚氯乙烯（PVC）、合成氨（尿素）、甲醇、乙二醇、烧碱、纯碱（《西部地区鼓励类产业目录（2020 年本）》中内蒙古鼓励类项目除外）、磷铵、黄磷、水泥（熟料）、平板玻璃、超高功率以下石墨电极、钢铁（已进入产能置换公示阶段的，按国家规定执行）、铁合金、电解铝、氧化铝（高铝粉煤灰提取氧化铝除外）、蓝宝石、无下游转化的多晶硅、单晶硅等新增产能项目，确有必要建设的，须在区内实施产能和能耗减量置换。除国家规划布局和自治区延链补链的现代煤化工项目外，“十四五”期间原则上不再审批新的现代煤化工项目。合理有序控制数据中心建设规模，严禁新建虚拟货币挖矿项目。

2021 年上半年各地区能耗双控目标完成情况晴雨表

地 区	能耗强度降低进度目标 预警等级	能源消费总量控制目标 预警等级
青 海	●	●
宁 夏	●	●
广 西	●	●
广 东	●	●
福 建	●	●
新 疆	●	●
云 南	●	●
陕 西	●	●
江 苏	●	●
浙 江	●	●
河 南	●	●
甘 肃	●	●
四 川	●	●
安 徽	●	●
贵 州	●	●
山 西	●	●
黑龙江	●	●
辽 宁	●	●
江 西	●	●
上 海	●	●
重 庆	●	●
北 京	●	●
天 津	●	●
湖 南	●	●
山 东	●	●
吉 林	●	●
海 南	●	●
湖 北	●	●
河 北	●	●
内 蒙 古	●	●

注：1. 西藏自治区数据暂缺，不纳入预警范围，地区排序的依据为各地区能耗强度降低率

2. 红色为一级预警，表示形势十分严峻；橙色为二级预警，表示形势比较严峻；绿色为三级

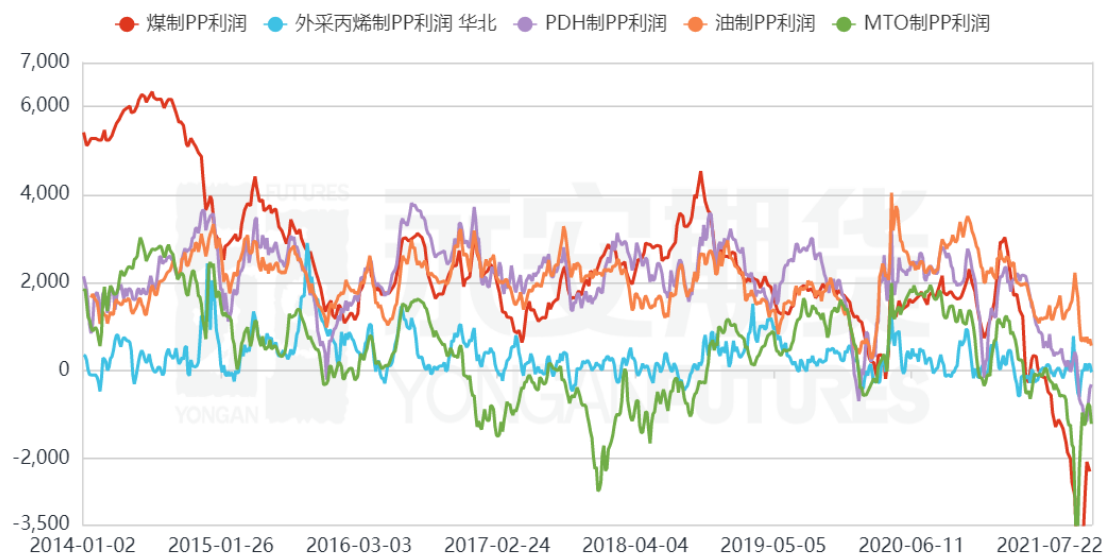




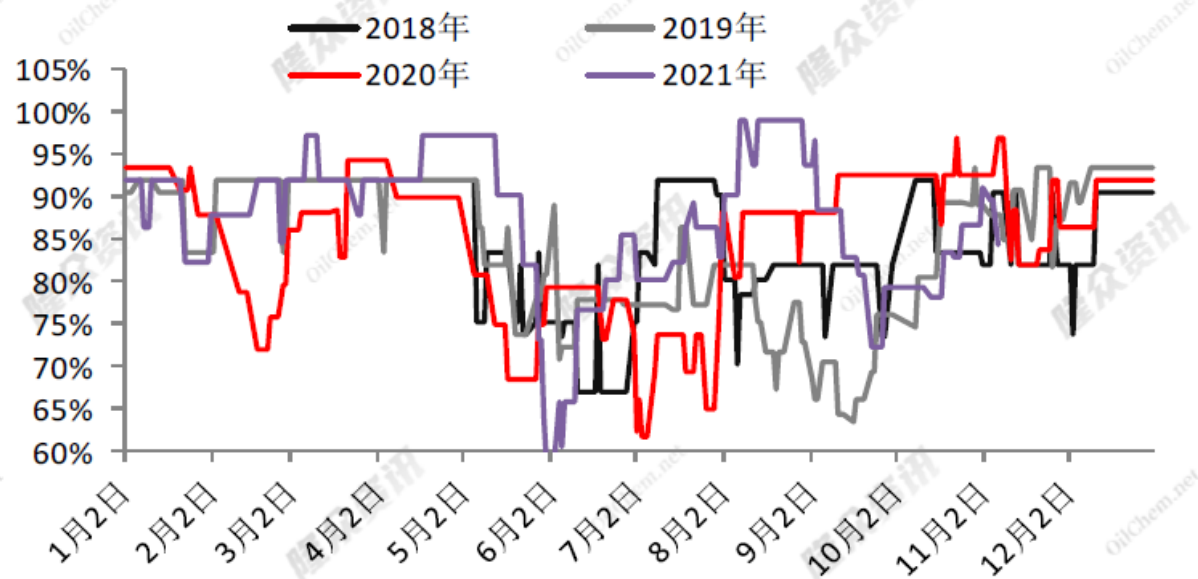
源点资讯  
SOURCE POINT

## 双控落地情况

PP各工艺生产利润

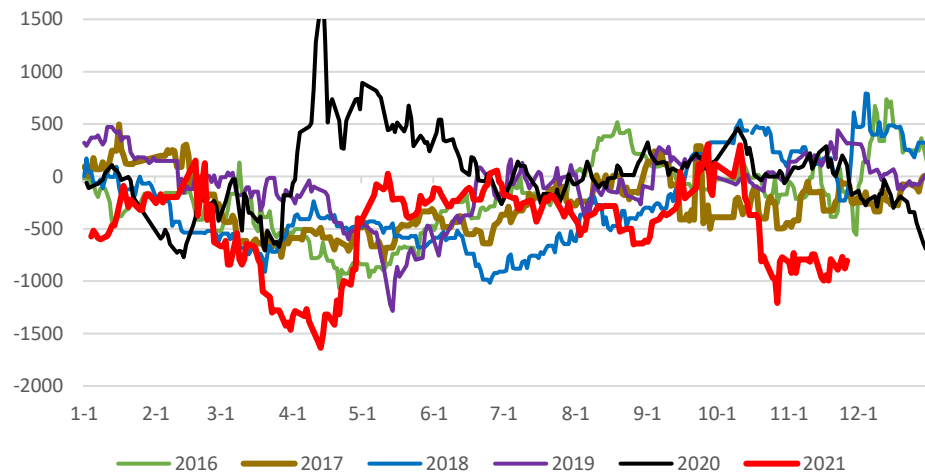


煤制聚丙烯生产企业开工率

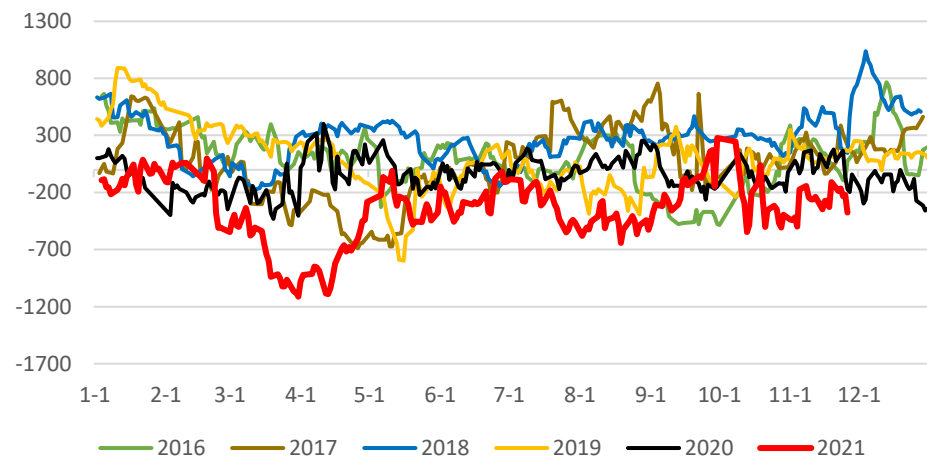




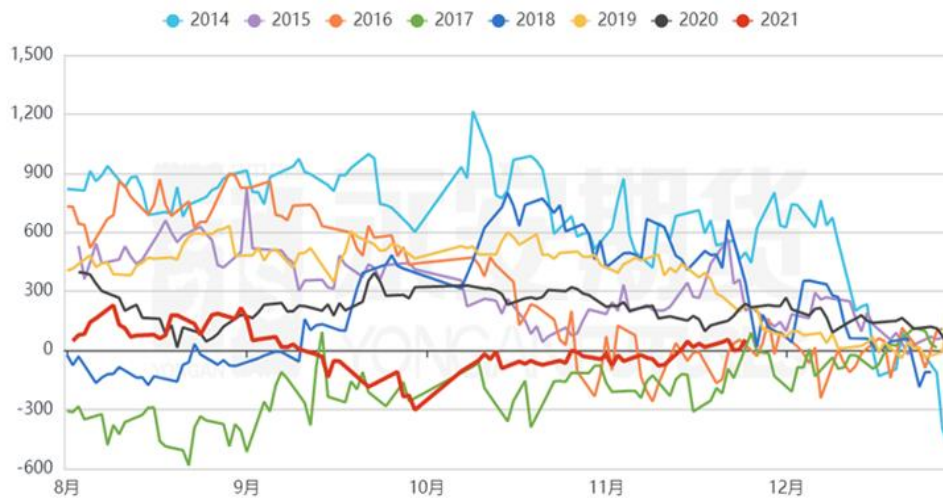
PP进口利润



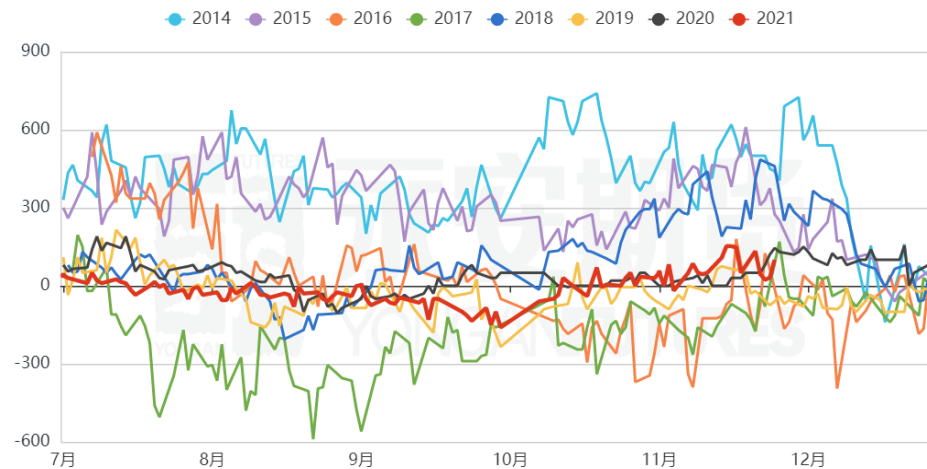
LL进口利润



PP01基差季节性



LL01基差季节性



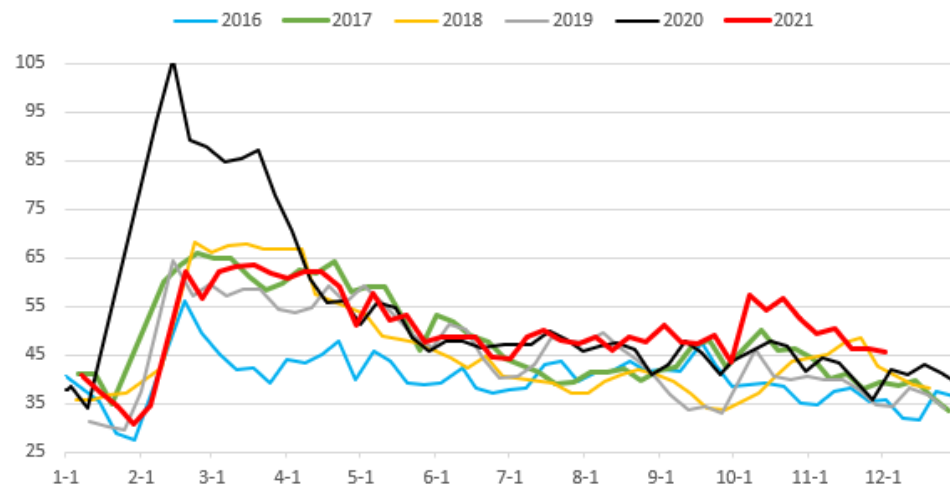
## 二、当下



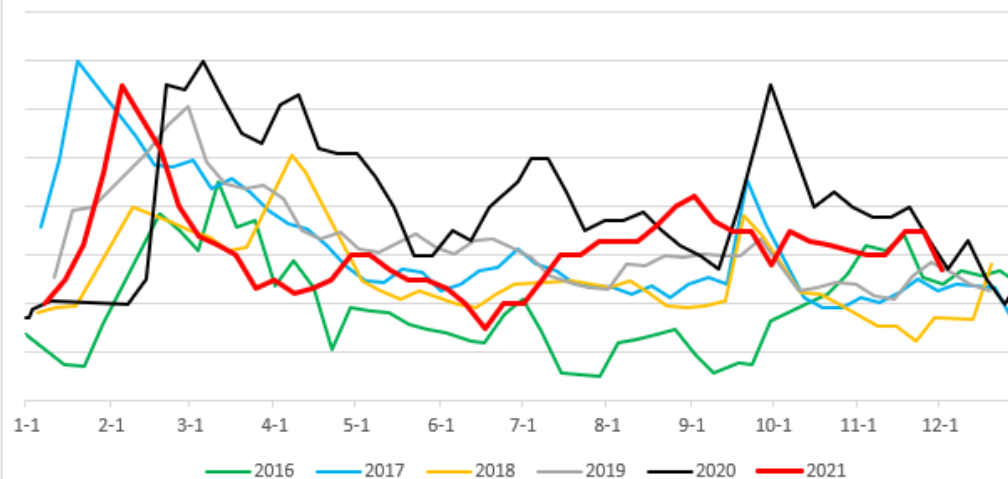
源点资讯  
SOURCE POINT

## 当下库存PP季节性偏高

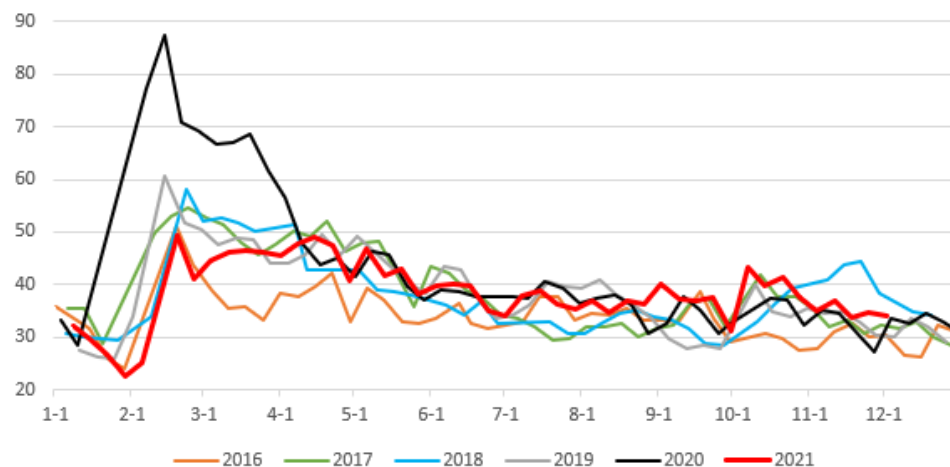
PP总库存



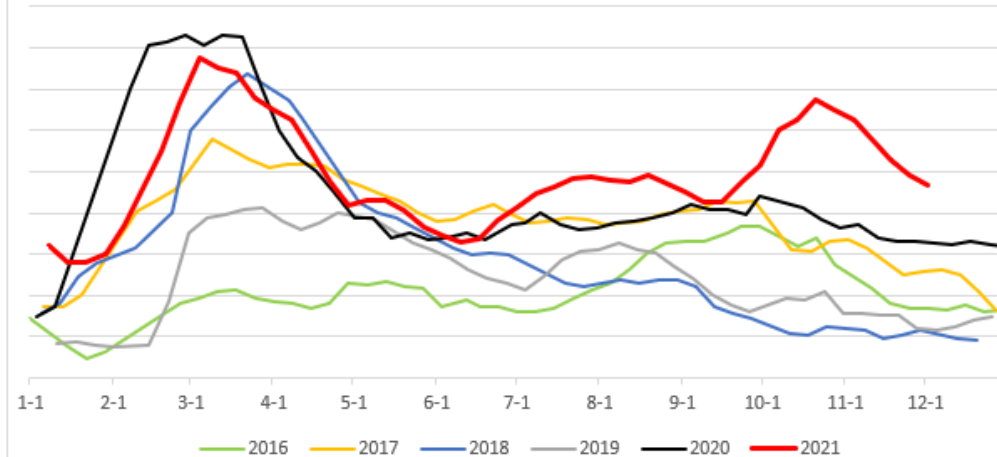
下游库存季节性



PP上游库存



PP社会库存

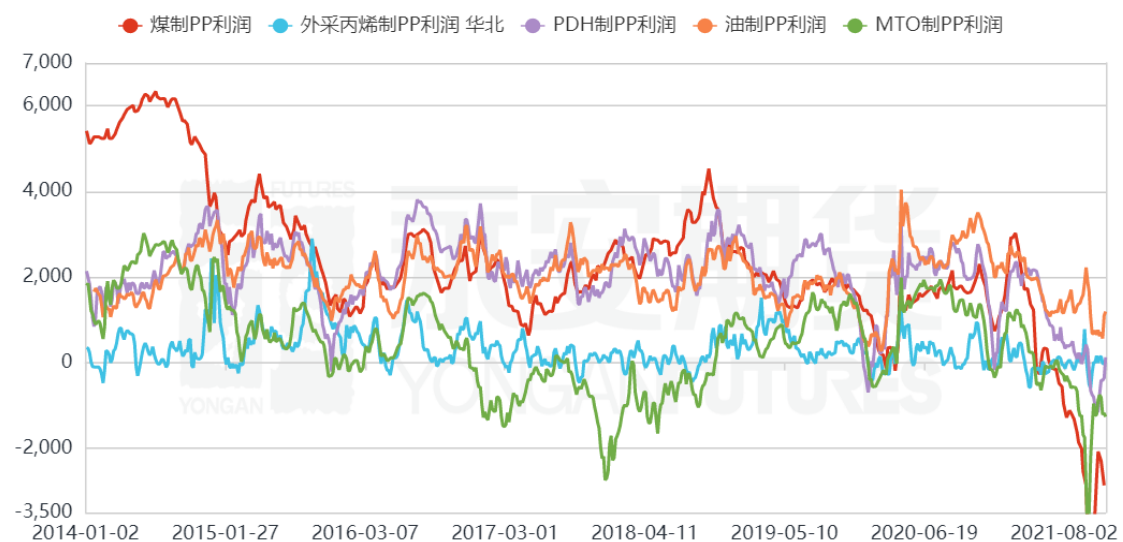




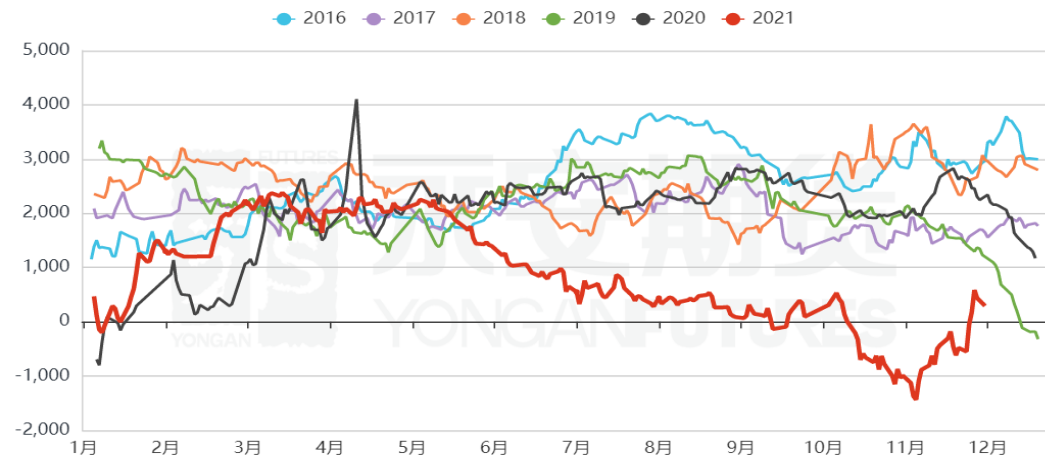
源点资讯  
SOURCE POINT

# PP产业链利润

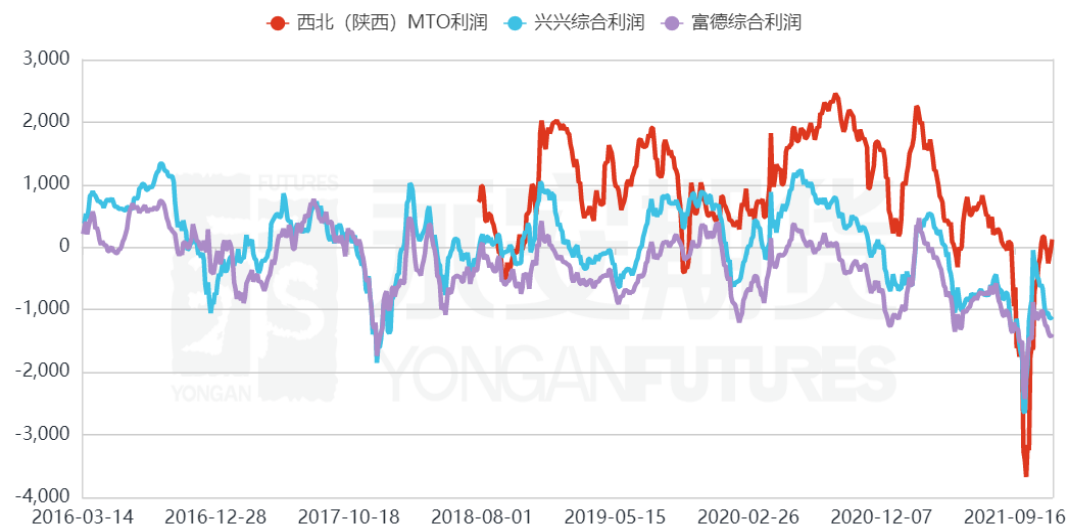
PP各工艺生产利润



PDH制PP利润



各MTO利润

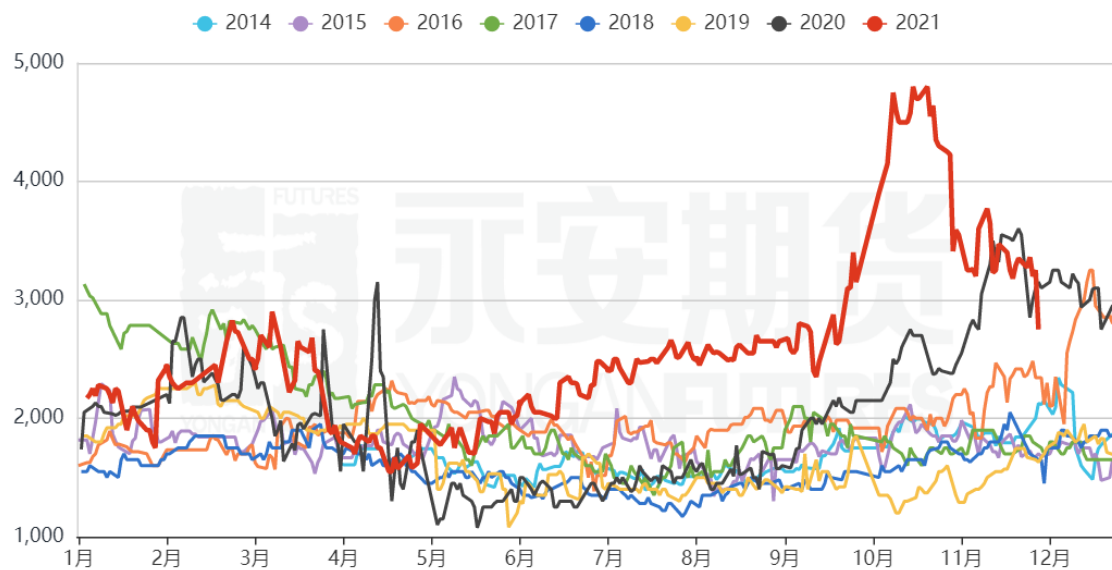




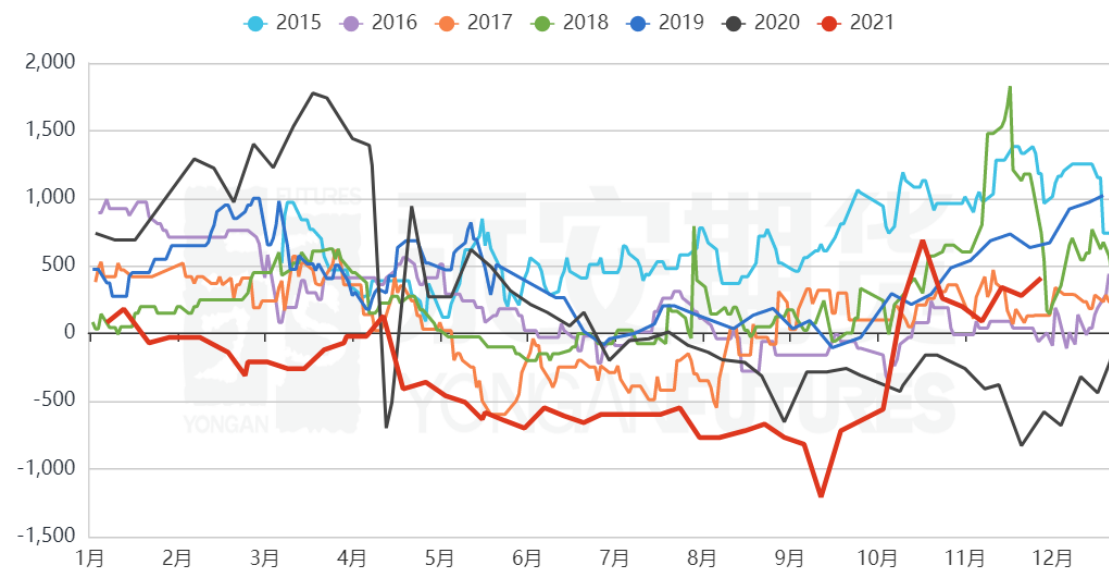
源点资讯  
SOURCE POINT

# PP下游利润分化

BOPP加工费季节性



塑编利润

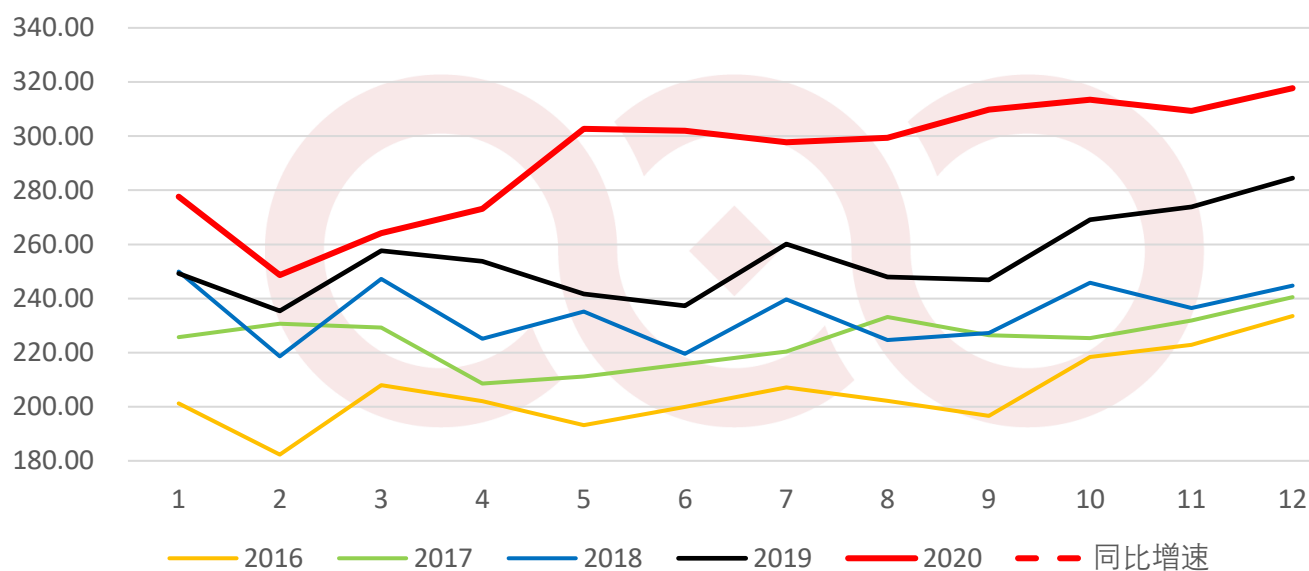




源点资讯  
SOURCE POINT

## PP国内供应

PP月度供应量



	2016	2017	2018	2019	2020	2021	同比增速
1	201.22	225.70	249.99	249.30	277.63	315.34	13.58%
2	182.28	230.71	218.63	235.39	248.63	287.26	15.54%
3	208.00	229.24	247.24	257.60	264.09	286.23	8.38%
4	202.04	208.60	225.08	253.77	273.14	263.72	-3.45%
5	193.17	211.15	235.13	241.72	302.69	282.31	-6.73%
6	200.00	215.85	219.63	237.26	302.03	297.70	-1.43%
7	207.19	220.38	239.66	260.14	297.71	312.83	5.08%
8	202.18	233.18	224.67	247.90	299.32	312.74	4.48%
9	196.61	226.45	227.32	246.89	309.81	310.47	0.21%
10	218.37	225.39	245.80	269.16	313.47	320.50	2.24%
11	222.91	231.85	236.52	273.86	309.26	328.76	6.31%
12	233.51	240.51	244.78	284.47	317.70	322.86	1.63%
总和	2467.49	2699.01	2814.45	3057.46	3515.48	3640.74	0.46
		9.38%	4.28%	8.63%	14.98%	3.56%	

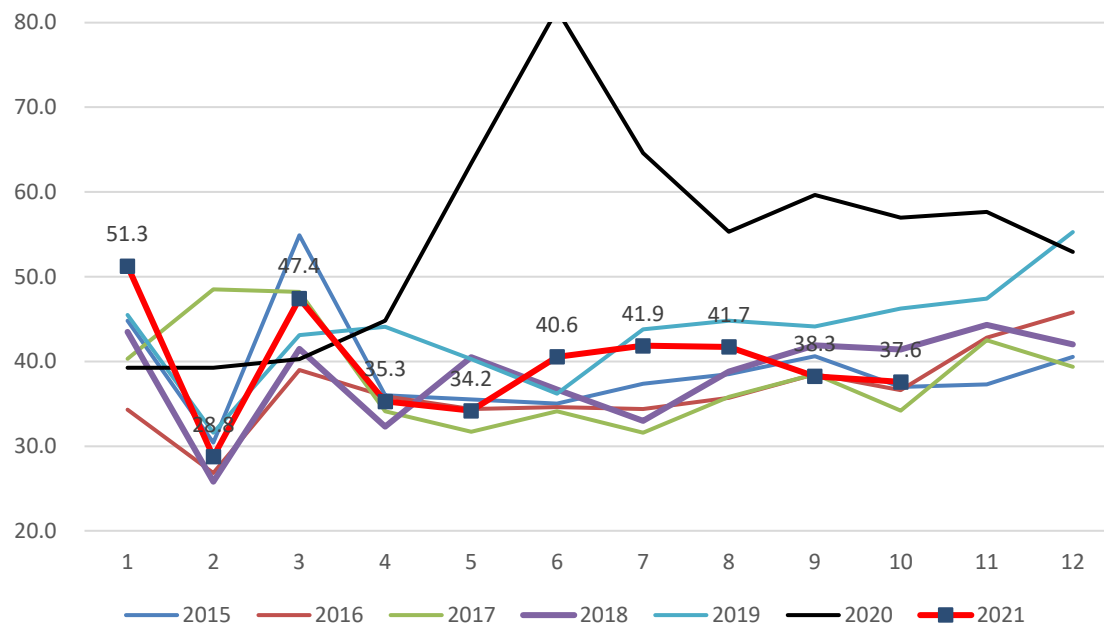




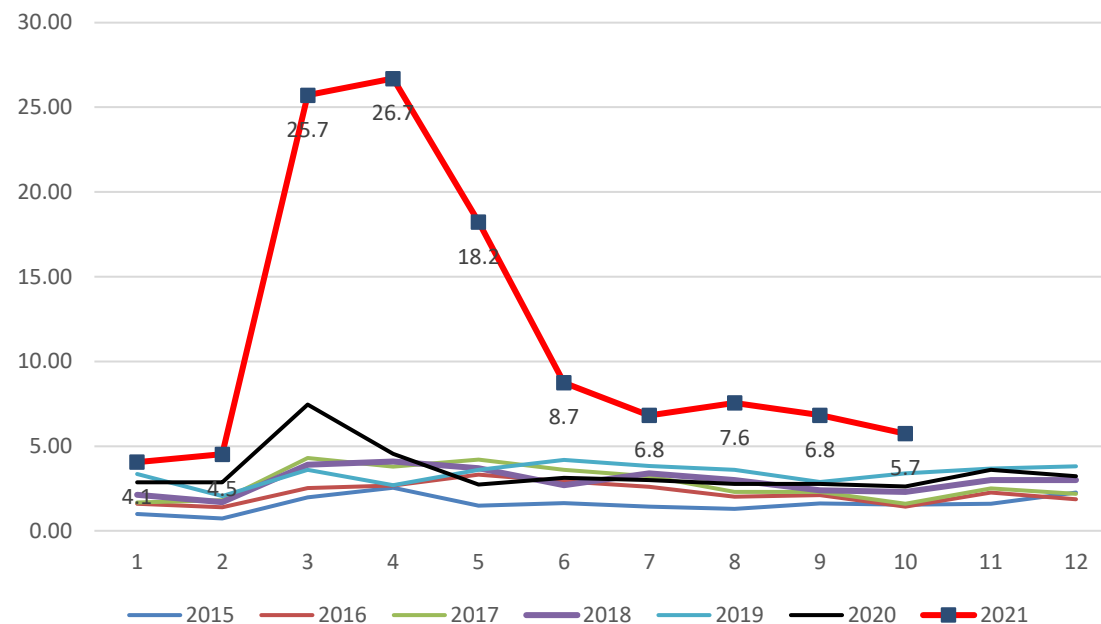
源点资讯  
SOURCE POINT

## PP进出口

PP进口



PP出口

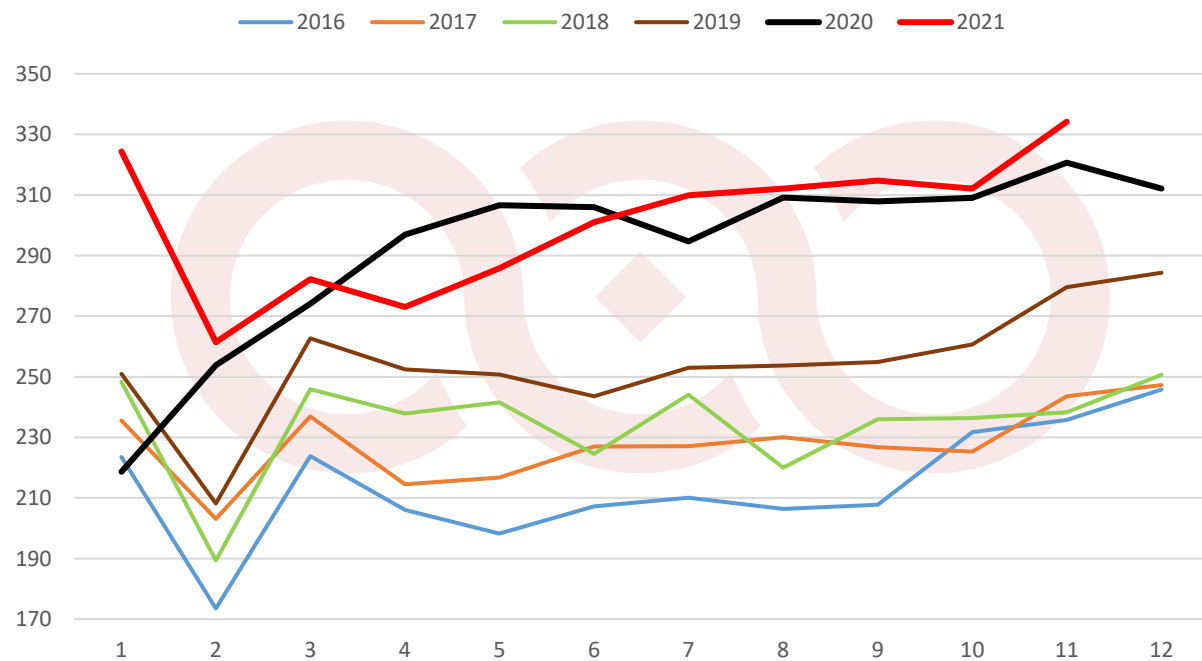




源点资讯  
SOURCE POINT

# PP国内需求

PP需求季节性



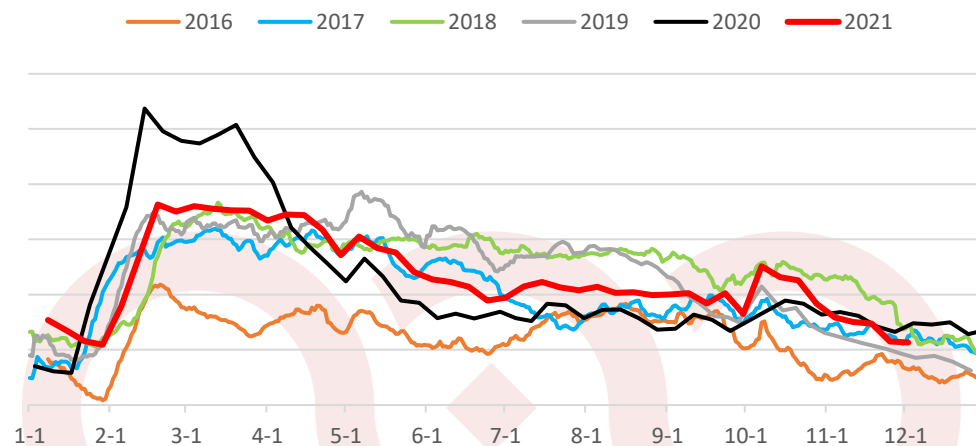
2021	需求	累计需求	需求同比	累计同比	19年比	19年累计
0						
1	324.38	324.38	48.37%	48.37%	8.94%	8.94%
2	261.38	585.76	2.98%	23.98%	5.83%	7.53%
3	282.21	867.97	2.94%	16.26%	-9.43%	1.36%
4	273.05	1141.03	-8.03%	9.35%	-8.84%	-1.28%
5	285.88	1426.90	-6.79%	5.68%	-3.91%	-1.82%
6	301.03	1727.94	-1.63%	4.33%	4.19%	-0.82%
7	309.91	2037.85	5.16%	4.46%	3.26%	-0.22%
8	312.13	2349.98	0.96%	3.98%	3.69%	0.28%
9	314.77	2664.75	2.22%	3.77%	4.09%	0.71%
10	312.10	2976.86	0.99%	3.47%	0.91%	0.73%
11	334.27	3311.12	4.24%	3.55%	0.77%	0.74%
12						



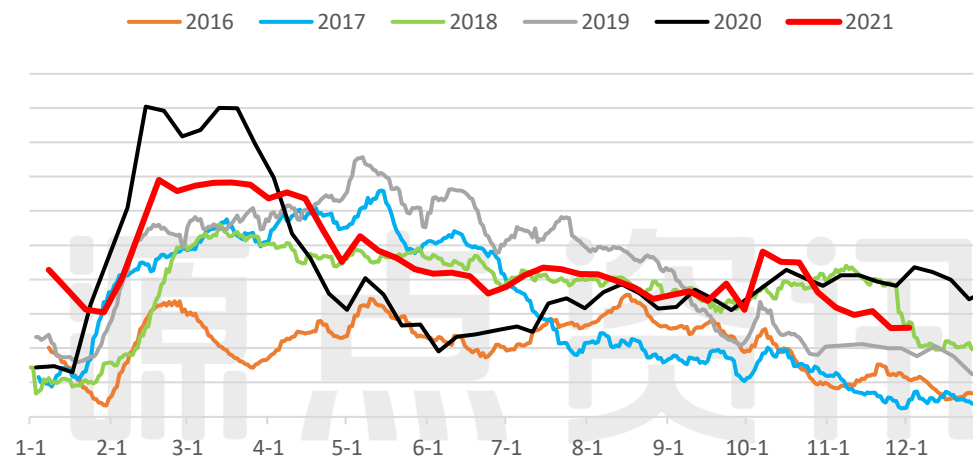
源点资讯  
SOURCE POINT

# 当下库存PE中性

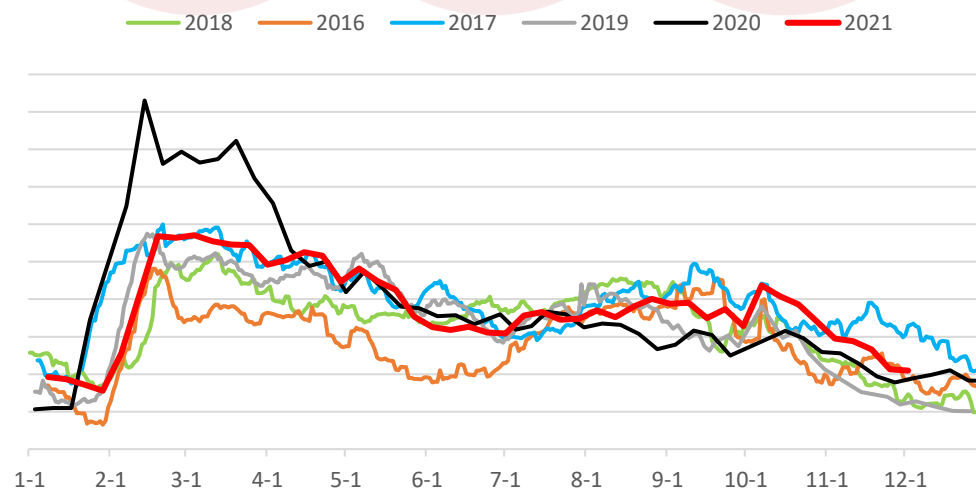
PE总



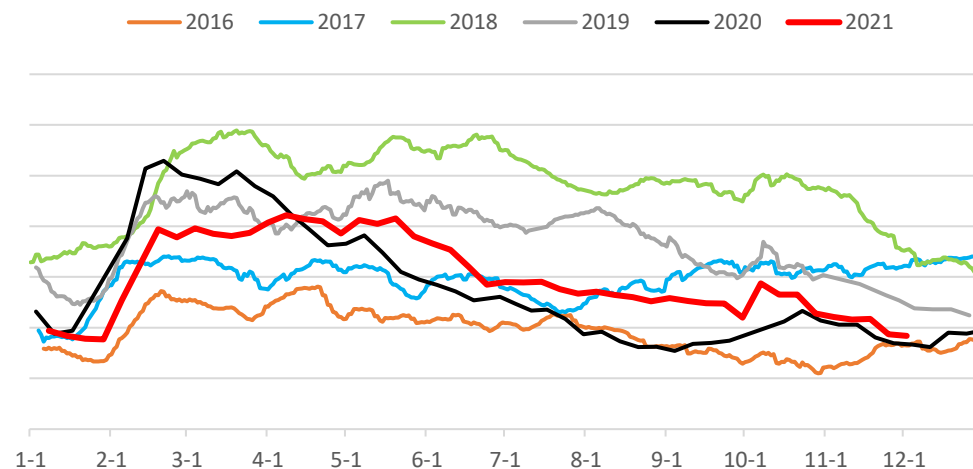
HD总库存



LL总库存



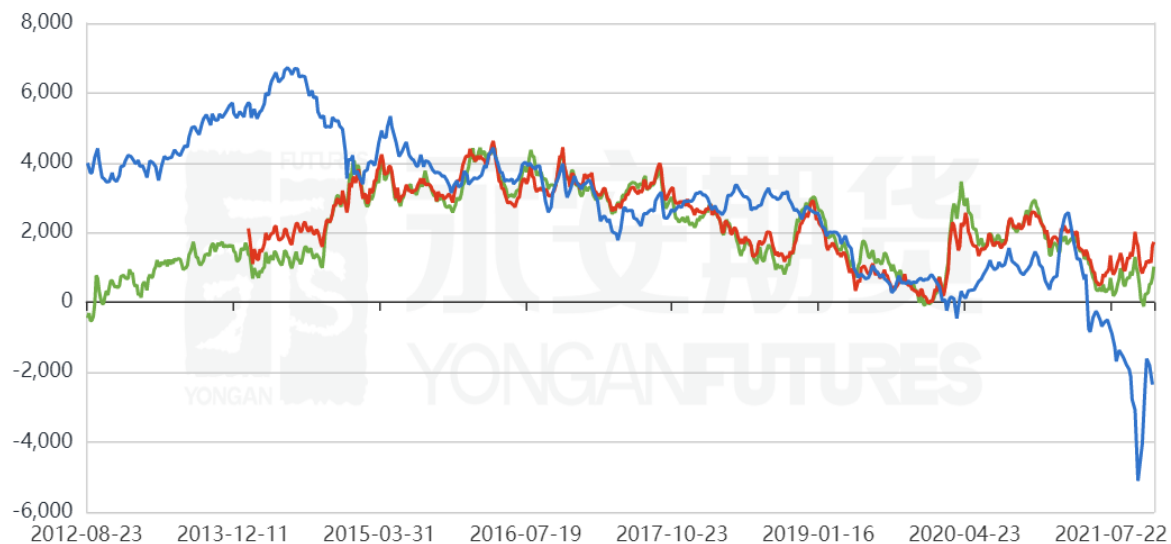
LD总库存





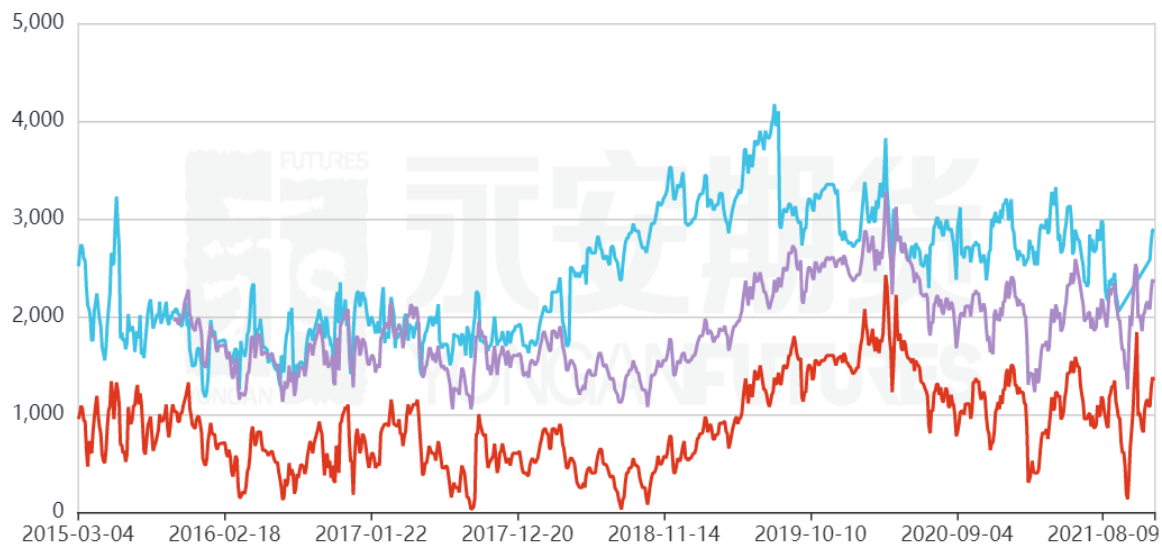
## LL各工艺生产利润

● 石脑油制LL利润 ● 油制LL利润 ● 煤制LL利润



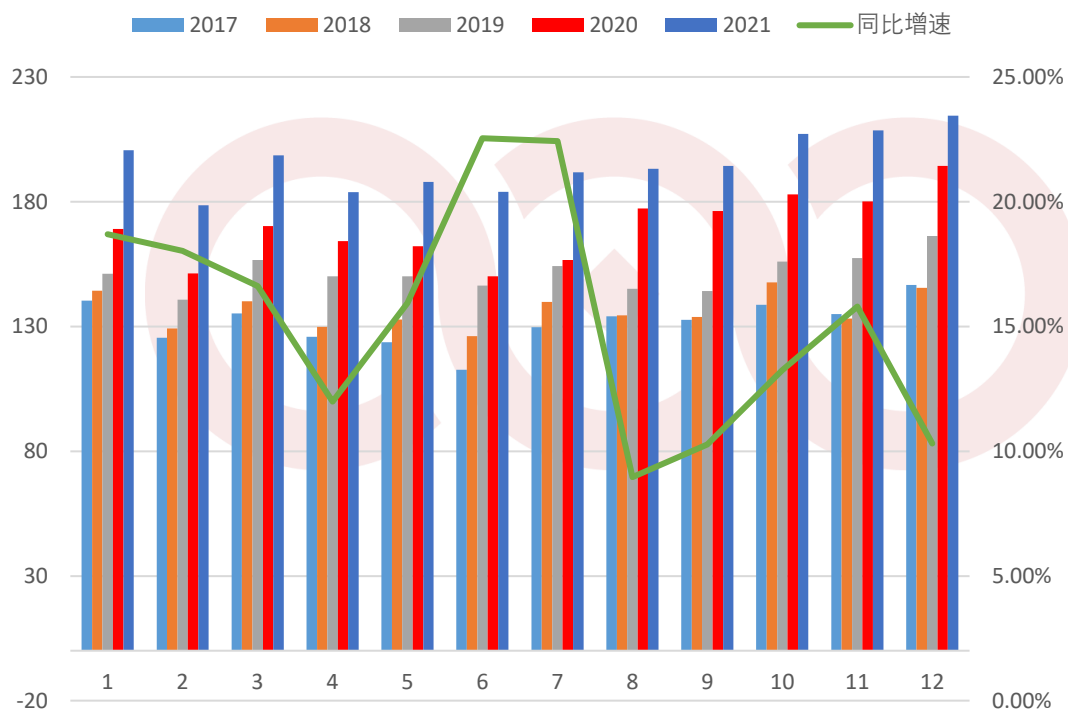
## LL下游加工费

● 地膜加工费 ● 缠绕膜加工费 ● 双防膜加工费

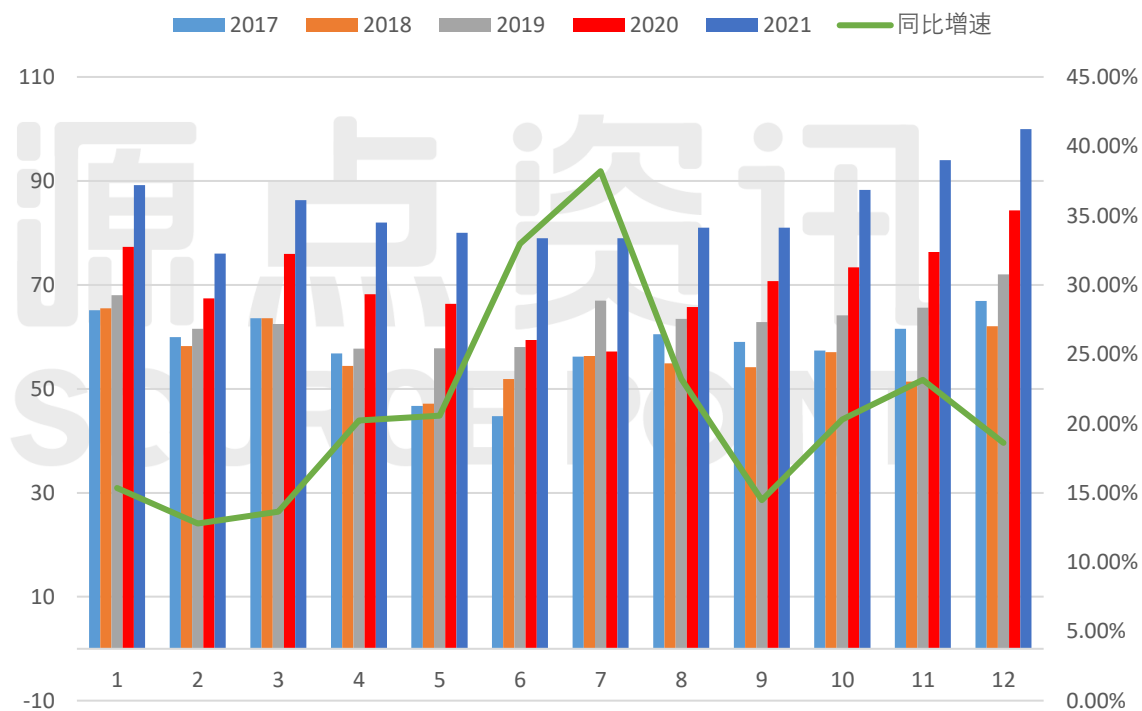




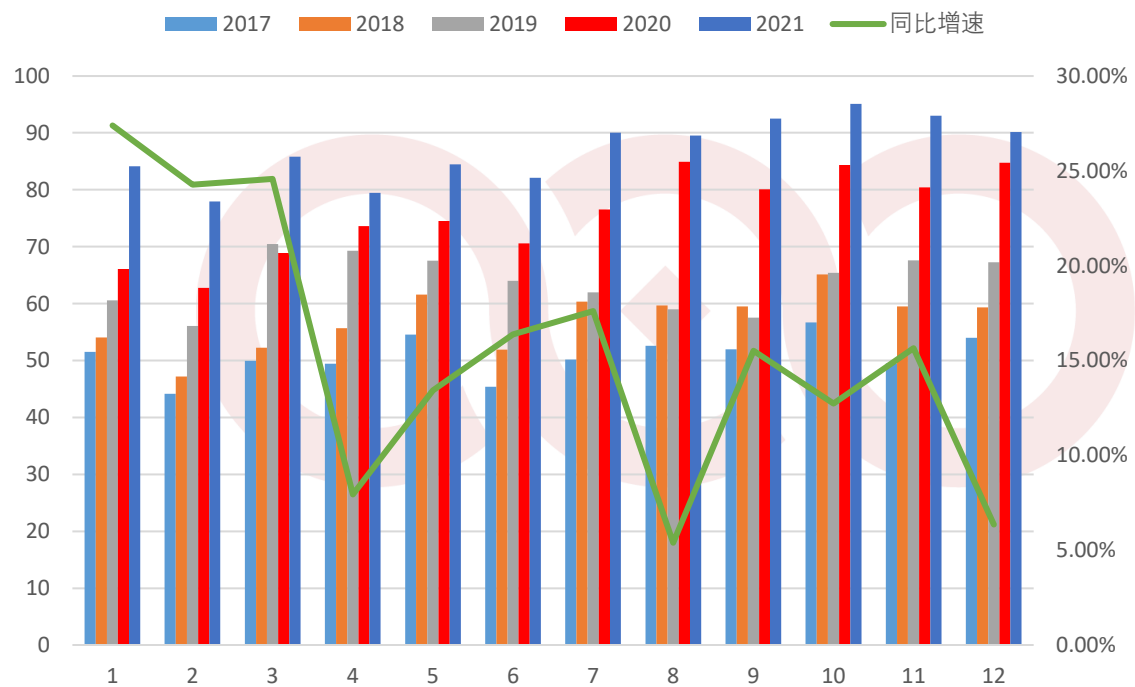
PE总国产量月度



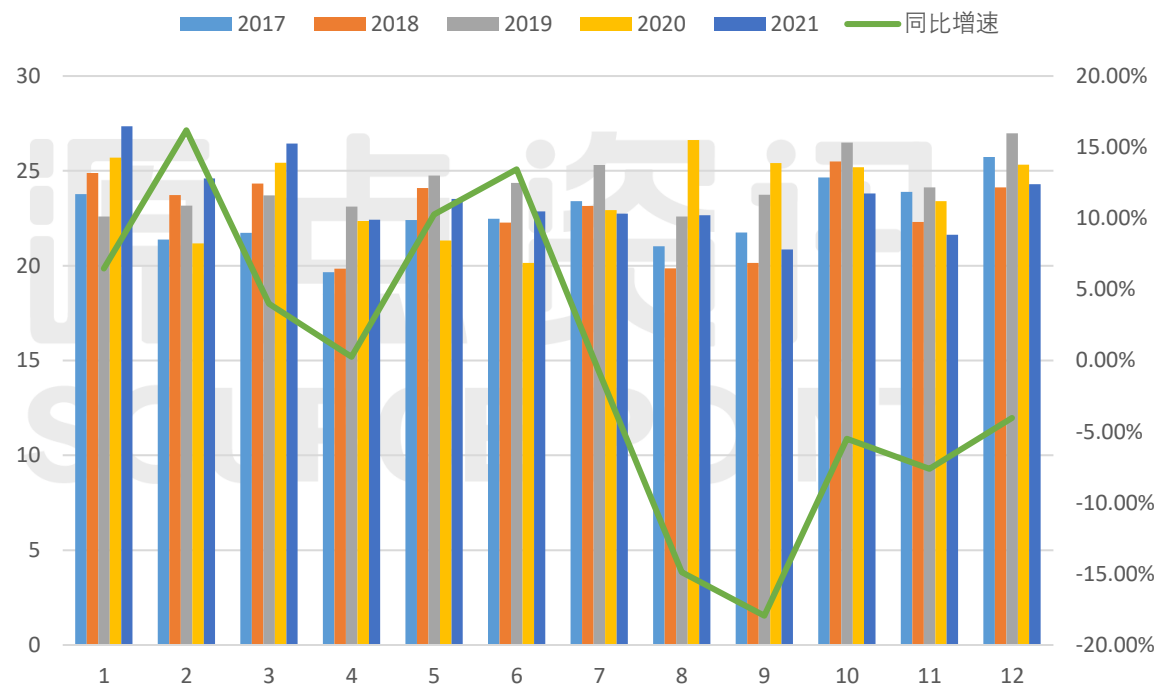
LLDPE总国产量月度



HD国产量月度

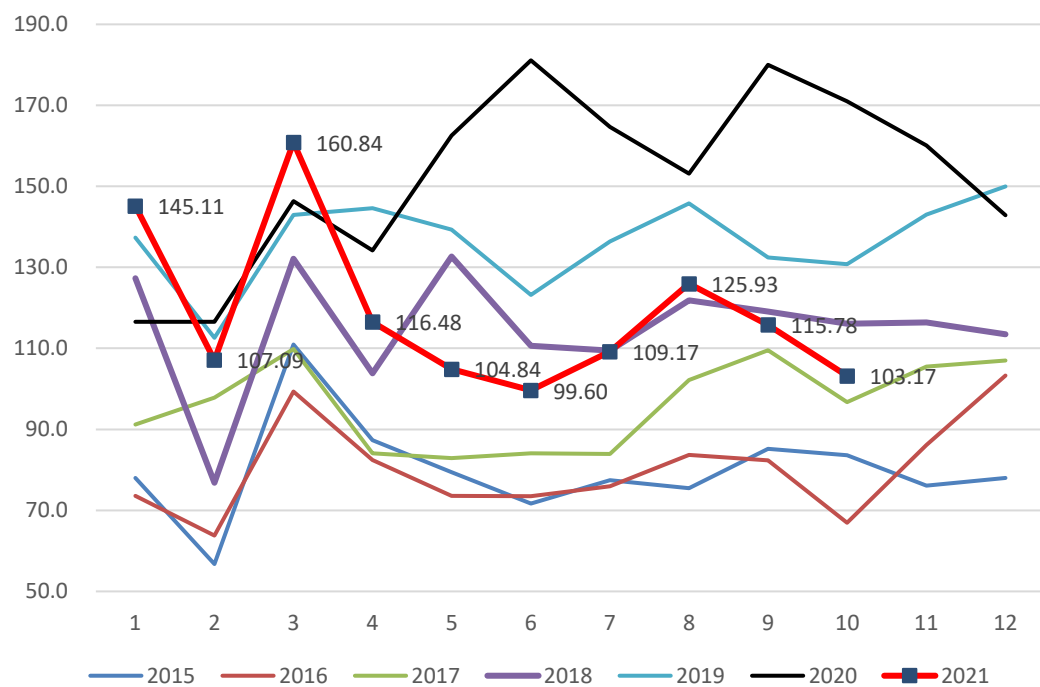


LDPE国产量月度

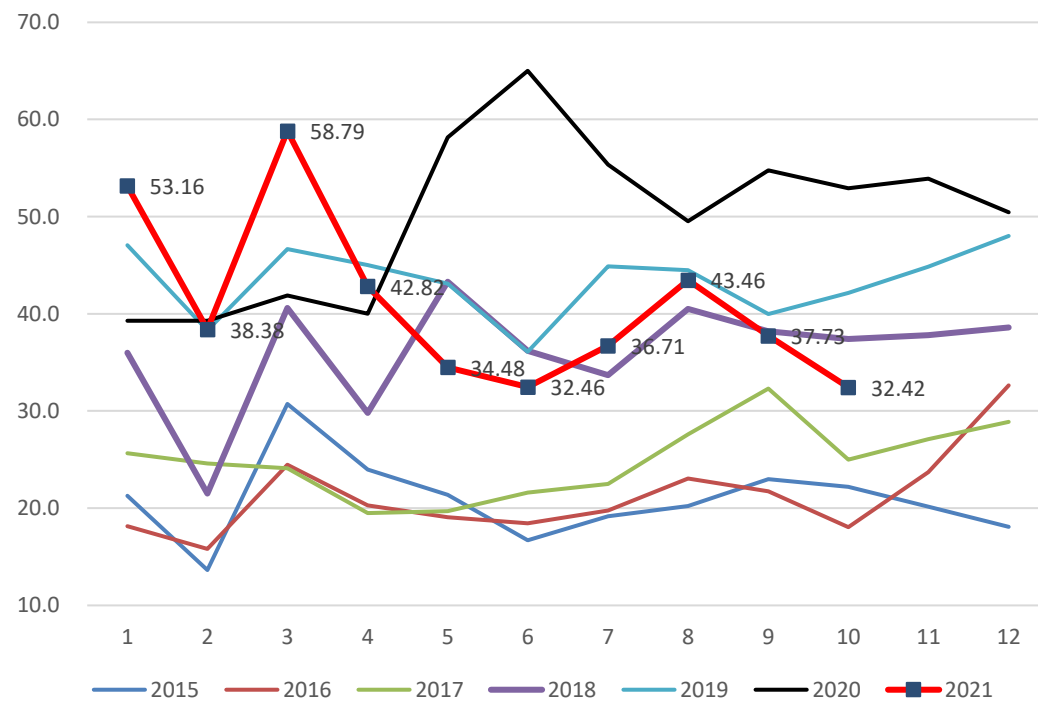




PE净进口



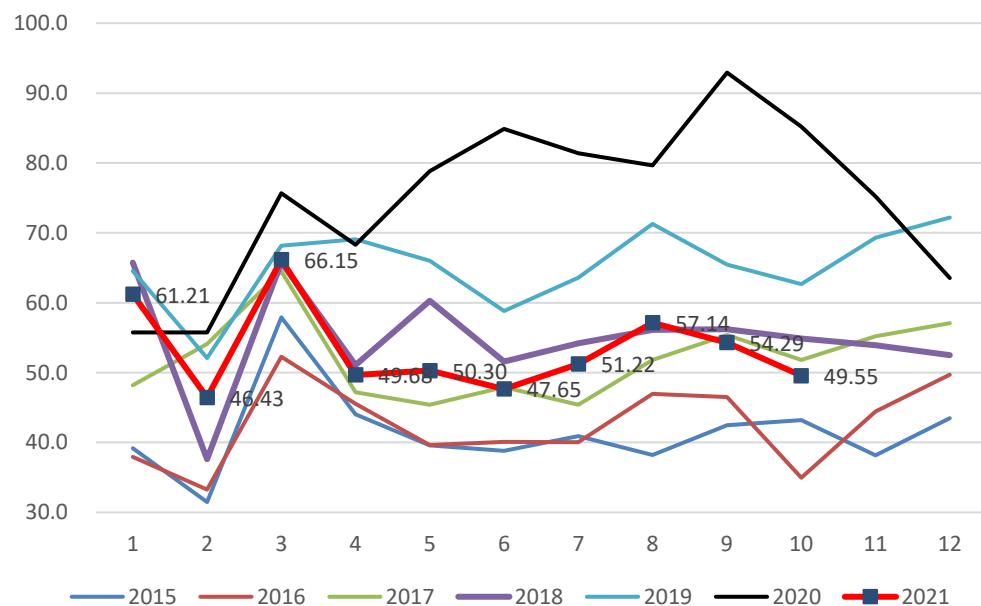
LL净进口



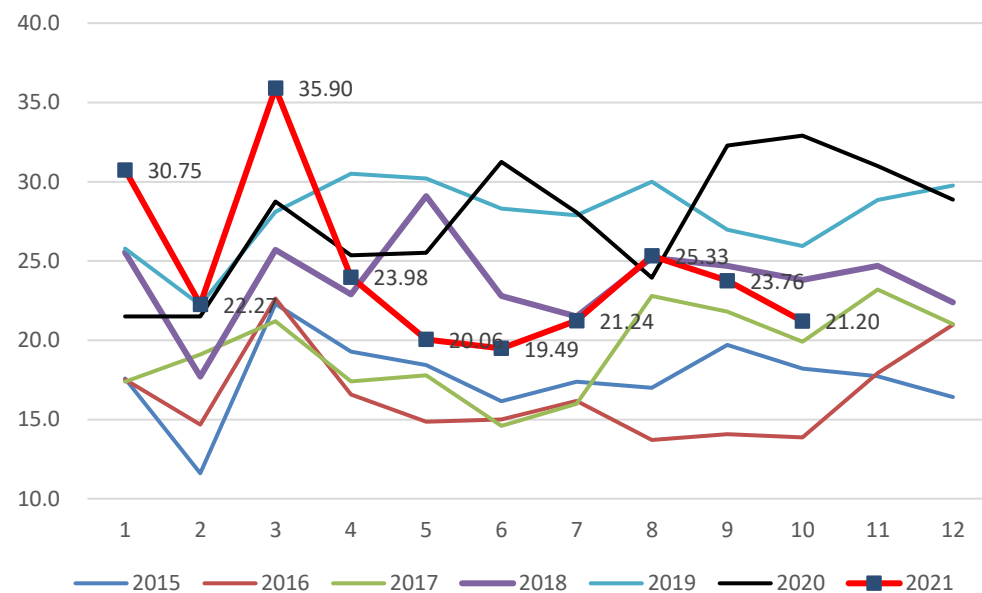




HD净进口

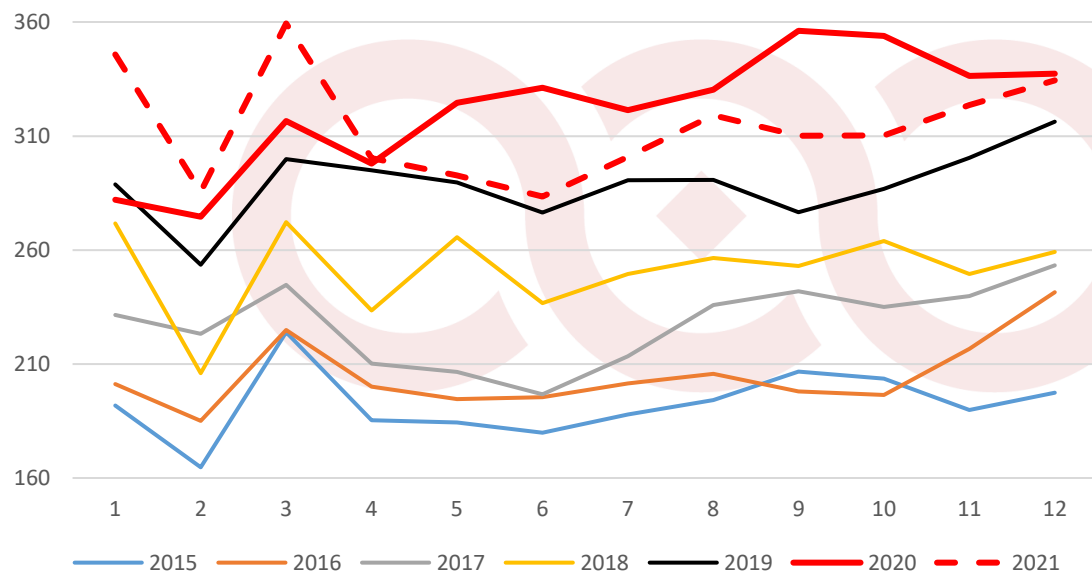


LD净进口

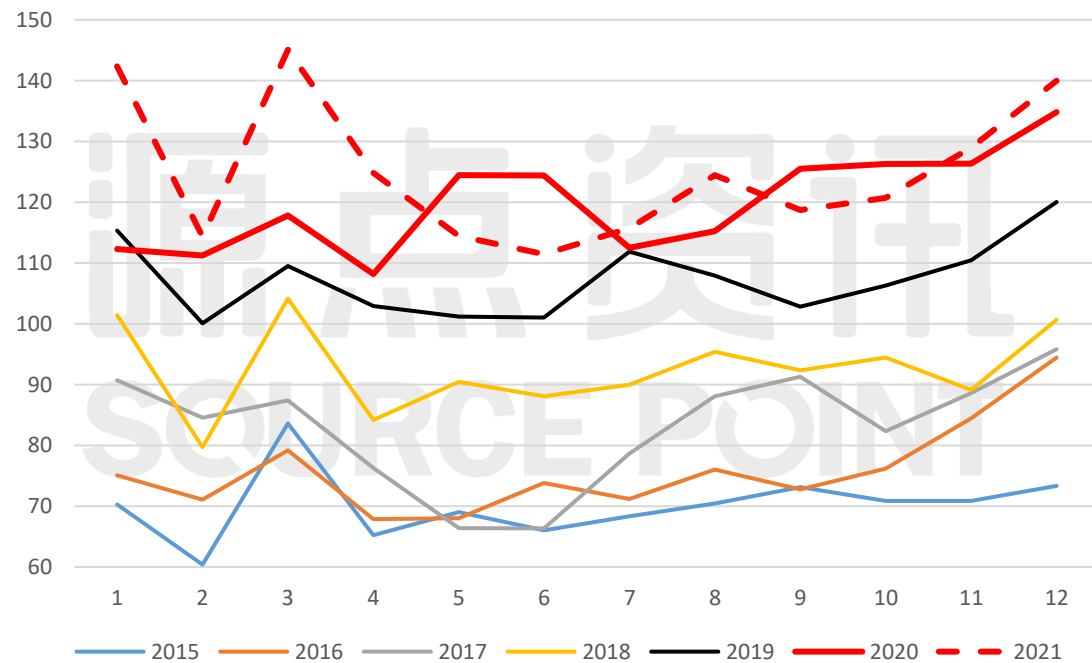




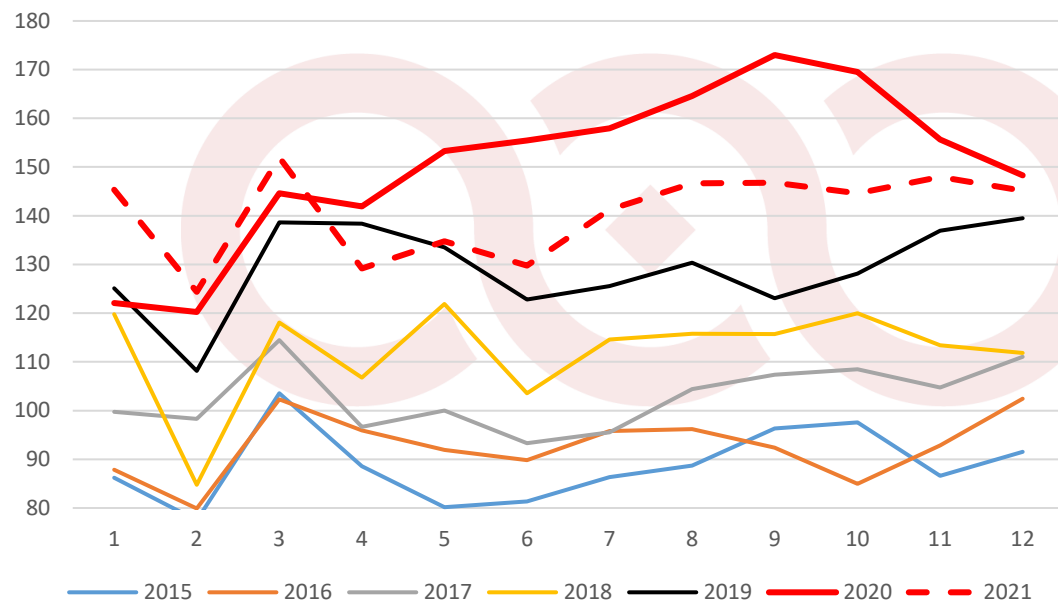
总PE供应



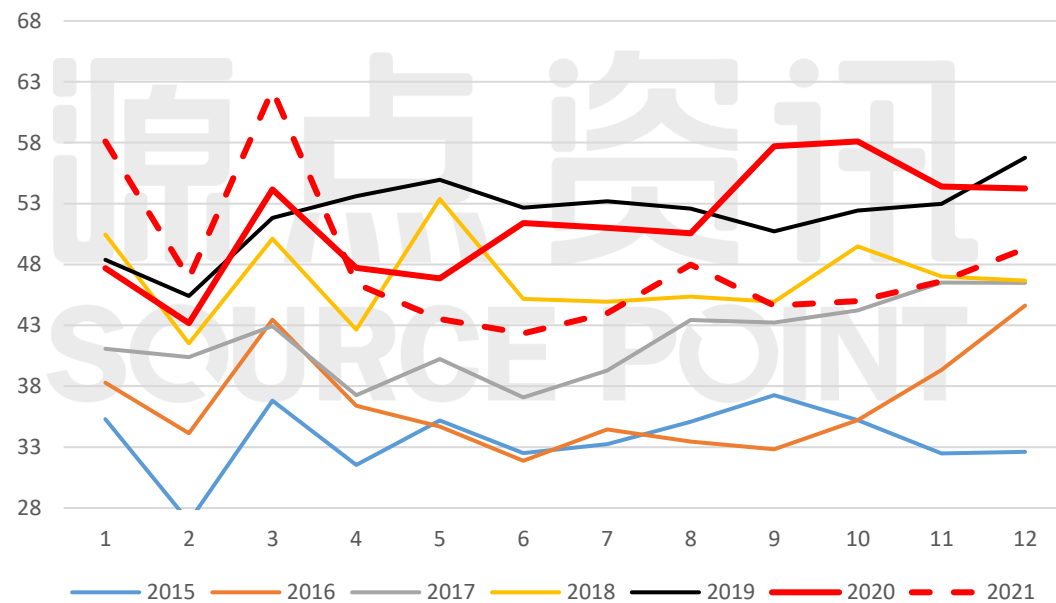
总LL供应



HD供应

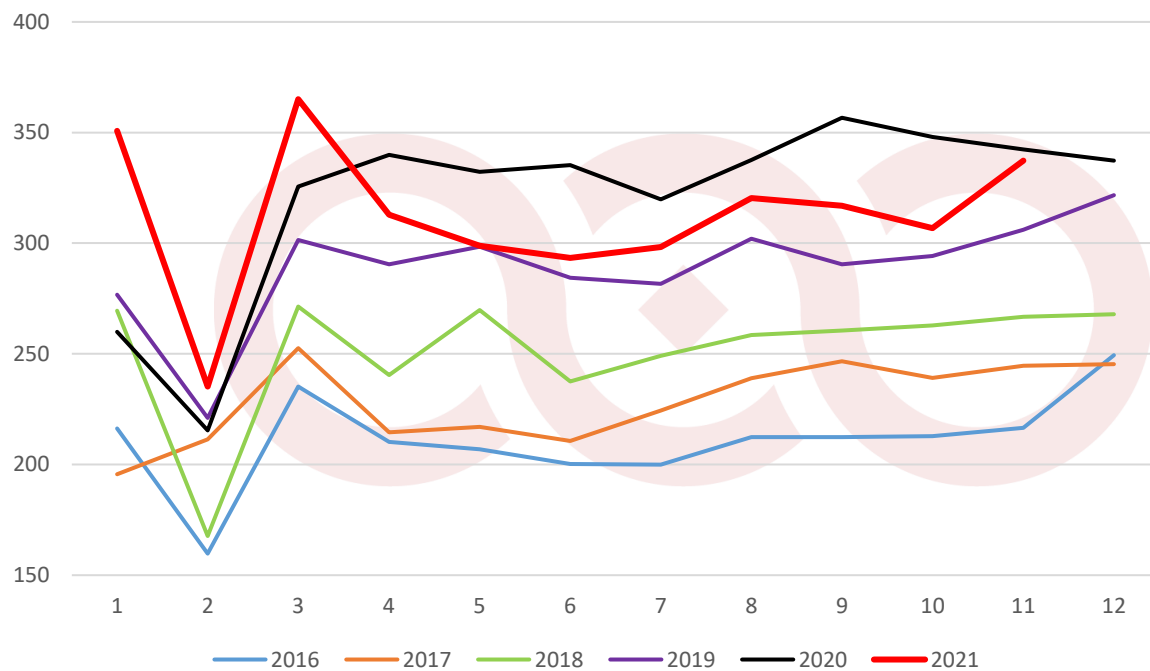


LD供应

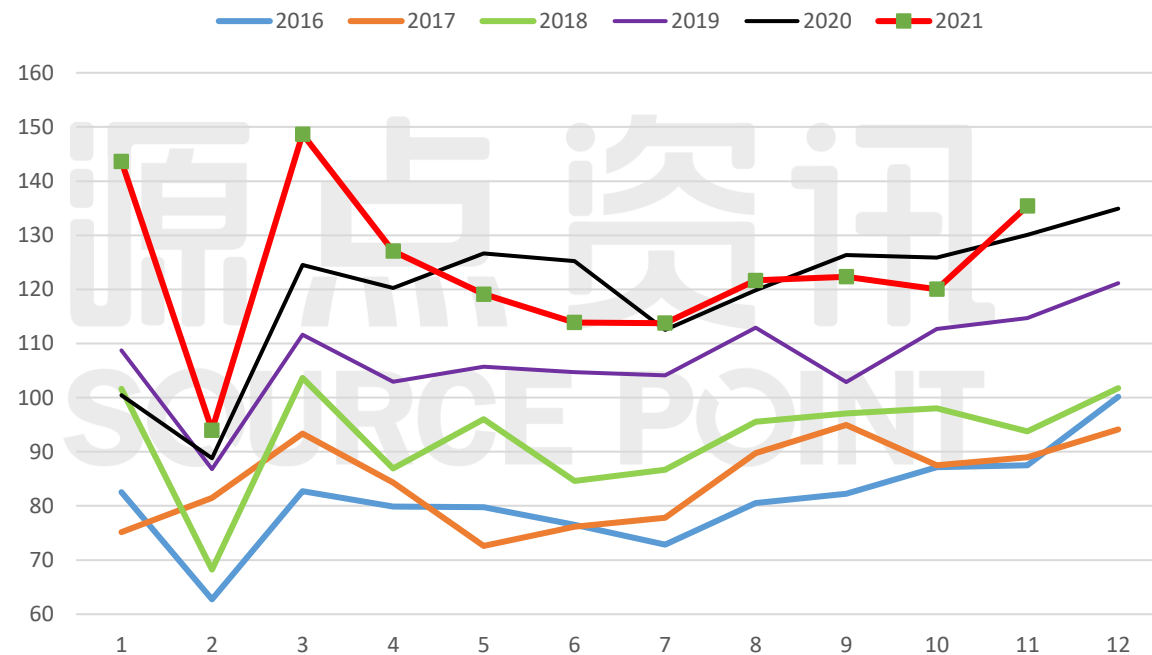




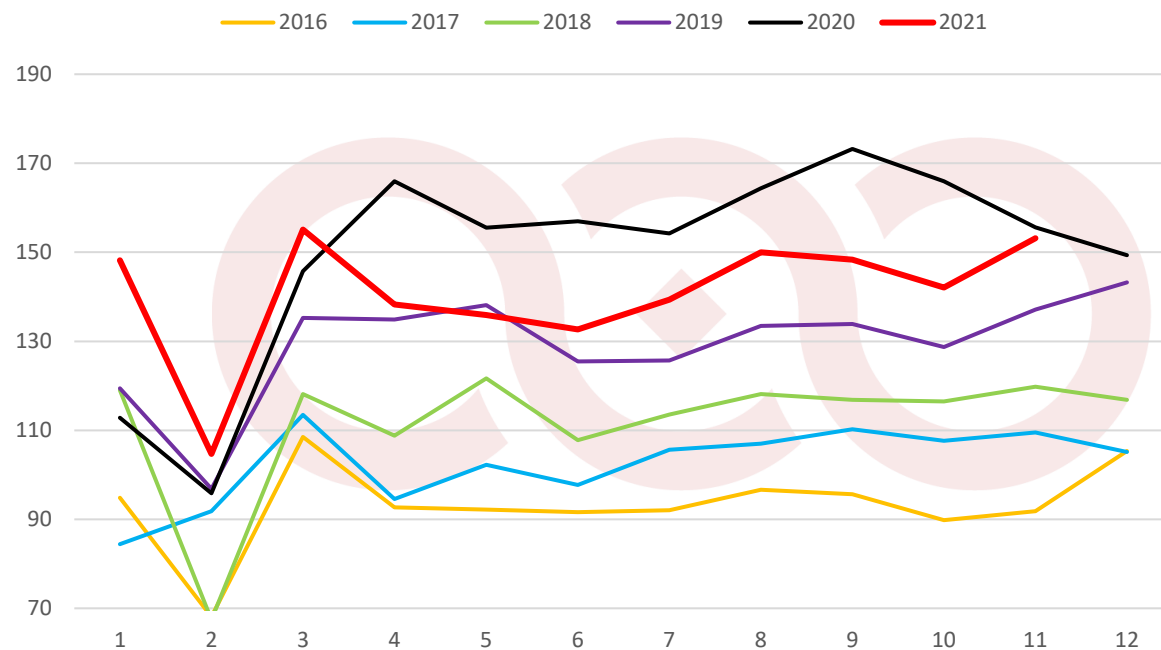
PE总体需求



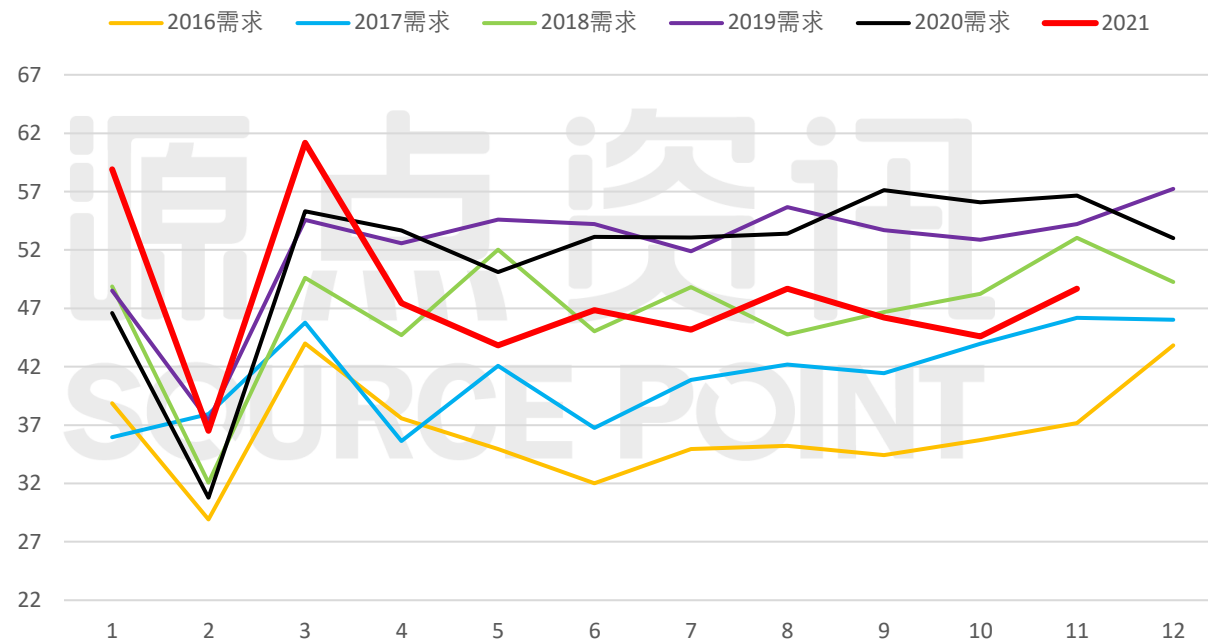
LL表观需求



HD表观需求



LD需求



# 三、未来



# PP国内外投产

龙油	20	油制	Jan-21	已投产	韩国	HANWHA TOTAL	40	2021.3.18投产
龙油	35	油制	Apr-21		韩国	SK ADVANCEED ULSAN	40	2021.3.20投产, 卓创报道6.9
东明	20	油制	Mar-21		阿曼	ORPIC	30	2021.4月正式投产
中韩	30	油制	May-21		菲律宾	JG SUMMIT PC	12	2021.7
福基二期一线	40	PDH	May-21		越南	HYOSUNG CORP	30	2021.9
天津石化	20	油制	May-21		阿联酋	BOROUGE	48	2021年10月底
福基二期二线	40	PDH	Jun-21		2021合计		200	
金能	45	PDH	Aug-21		哈萨克斯坦	KPI	50	Jan-22
古雷	35	油制	Aug-21		印度	HPCL	50	Jan-22
辽阳石化	30	油制	Sep-21	韩国	HYUNDAI CHEMICAL#1	25	Jan-22	
合计	315			韩国	HYUNDAI CHEMICAL#2	25	Jan-22	
海天海鼎	10	外采丙烯	Jan-22	泰国	HMC POLYMERS	25	Jun-22	
镇海炼化二期	30	油制	2022-Q1	加拿大	INTER PIPELINE LTD	53	Jul-22	
浙江石化二期一线	45	油制	2022-Q1	美国	EXXONMOBIL&CHEMICAL	45	Oct-22	
浙江石化二期二线	45	油制	2022-Q1	2022合计		273		
天津渤化	30	MTO	2022-Q1					
鲁清	30	混烷裂解	2022-Q1					
京博中聚新材料	40	油制	2022-年中					
京博中聚新材料	20	油制	2023-年中					
巨正源二期#1	30	PDH	Jul-22					
巨正源二期#2	30	PDH	Jul-22					
中石油揭阳石化#1	30	油制	Oct-22					
中石油揭阳石化#2	30	油制	Oct-22					
青海大美	40	CTO	2022年					
卫星石化	30	混烷裂解	2022年底					
中石油委内瑞拉石油	30	油制	2022年底					
中石油委内瑞拉石油	30	油制	2022年底					
合计	500							





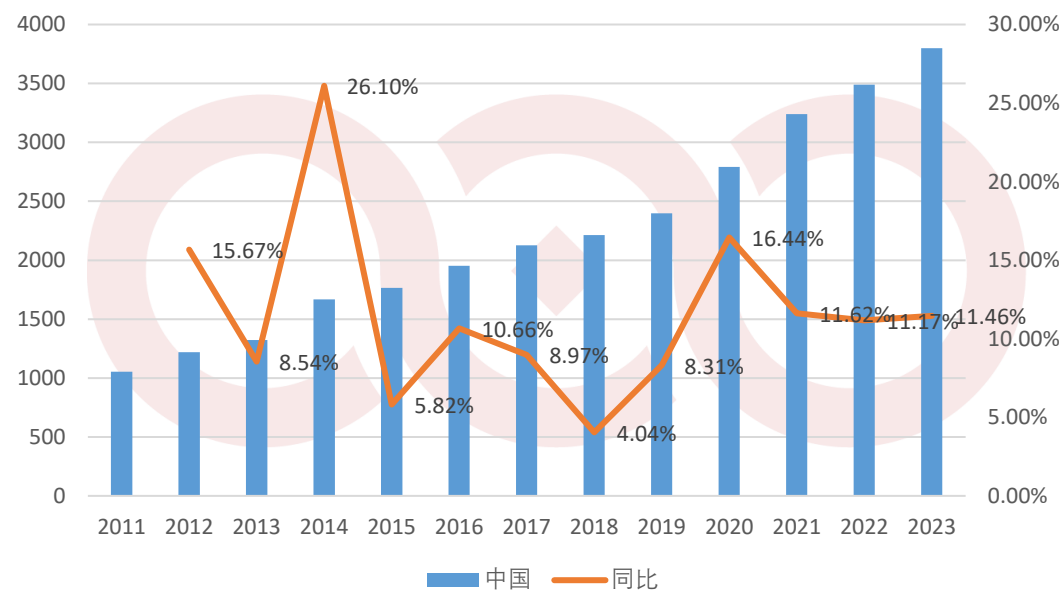
A	B	C	D	E	F	G	H	I	J	K	L	M
日期	LL	LD	HD	装置	备注		地区	项目	类别	产能	投产时间	备注
Apr-21			40	卫星	已投产		伊朗	Miandoab PC	HD	14	Jan-21	已投产
Apr-21	40			华泰			韩国	大林	LL	25	Jan-21	
May-21	20		20	龙油大庆			阿曼	ORPIC	FD	44	Mar-21	
Aug-21	40		40	长庆			阿曼	ORPIC	FD	44	Mar-21	
Aug-21	30		30	塔里木			韩国	LG CHEM	HD	20	Jun-21	
Sep-21			30	中韩			韩国	LG CHEM	LL	60	Jun-21	
Sep-21	45			浙石化二线			韩国	GS CALTEX	HD	50	Jun-21	
Nov-21	40		35	鲁清石化			合计			257		
合计	215	0	195	410			美国	GULF/EXXON+SABIC	FD	65	2022-Q1	Q1待投产
2022-Q1			30	镇海二期1月	Q1待投产		美国	GULF/EXXON+SABIC	FD	65	2022-Q1	
2022-Q1		40	35	浙石化二期			印度	HMEL	LL	40	2022-Q1	
2022-Q1			40	东明石化			印度	HMEL	HD	85	2022-Q1	
2022-Q1			30	镇海二期3-4月			韩国	现代+乐天	LL	25	2022-Q1	
2022-H1	45		25	天津渤化二期			韩国	现代+乐天	HD	50	2022-Q1	
Oct-22	60		40	揭阳石化			韩国	现代+乐天	LD	35	2022-Q1	
2022	55		40	卫星二期			美国	BAYPORT	HD	62.5	Mar-22	
2022		20	35	海南炼化			菲律宾	JG SUMMIT PC	HD	25	2022-Q2	
合计	160	60	275	495			美国	SHELL	LL	50	Jun-22	
							美国	SHELL	HD	100	Jun-22	
							马来西亚	PRPC	LL	35	Jun-22	
							马来西亚	PRPC	HD	40	Jul-22	
							加拿大	NOVA	LL	45	Jul-22	
							俄罗斯	STAVROLEN/LUKOIL		10.5	2022-Q3	
							合计			733		



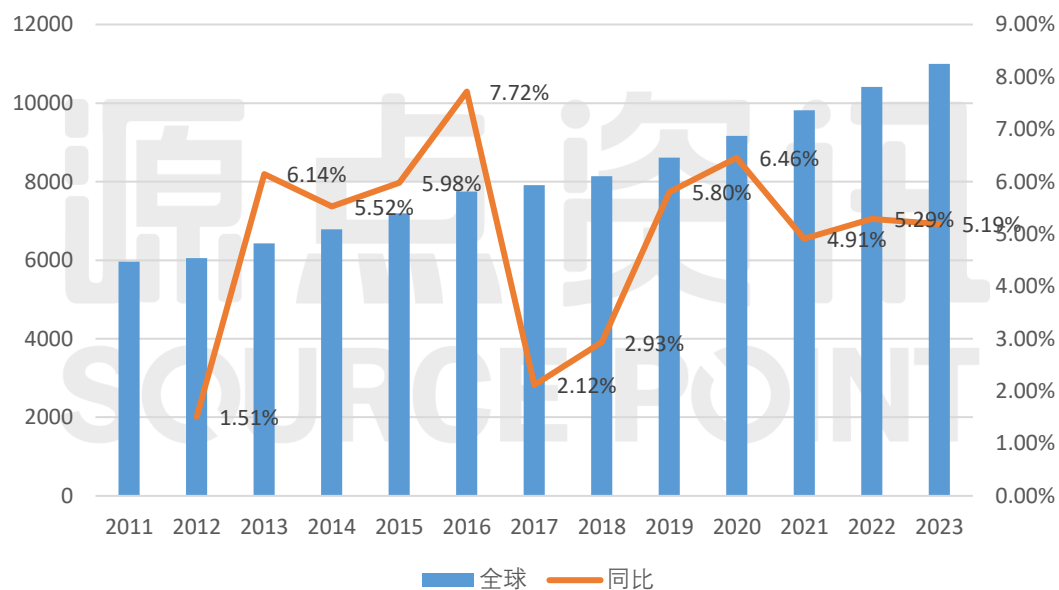
源点资讯  
SOURCE POINT

# 聚烯烃长期格局

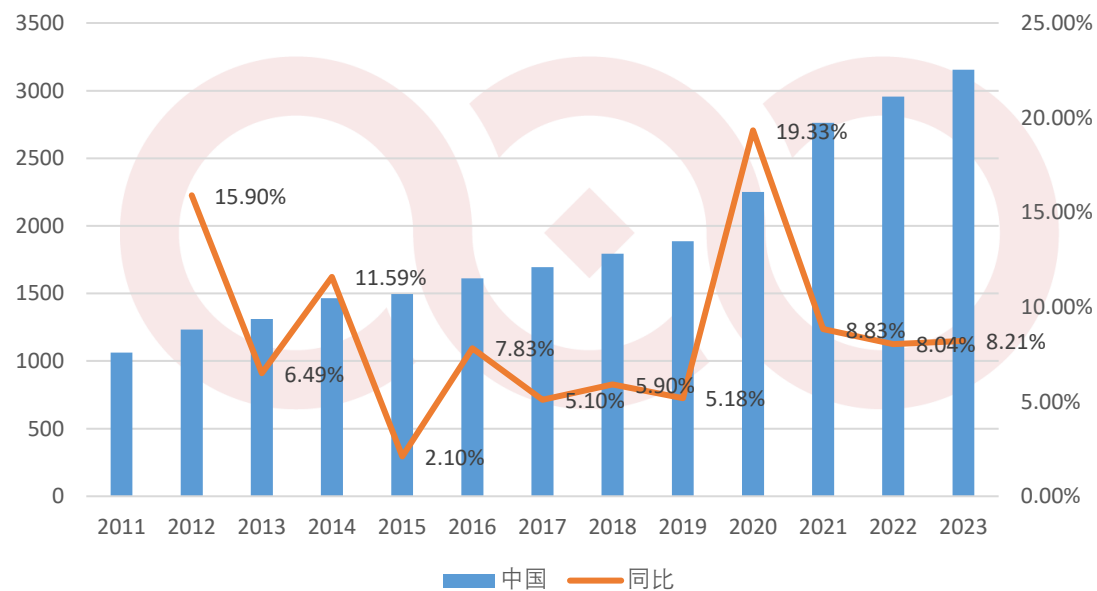
## PP国内产能



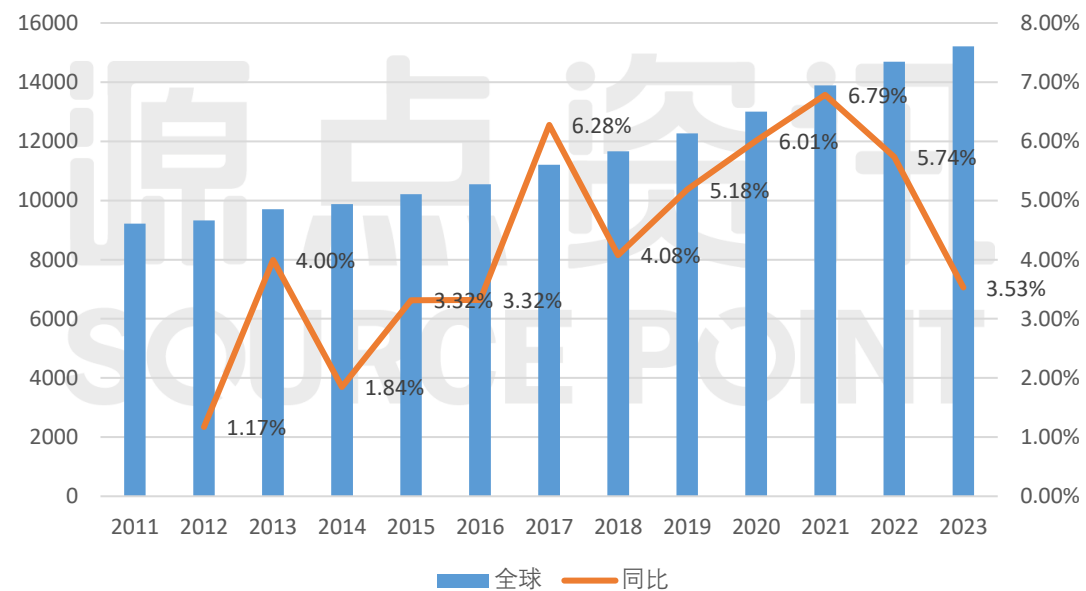
## PP全球产能



PE国内产能



PE全球产能

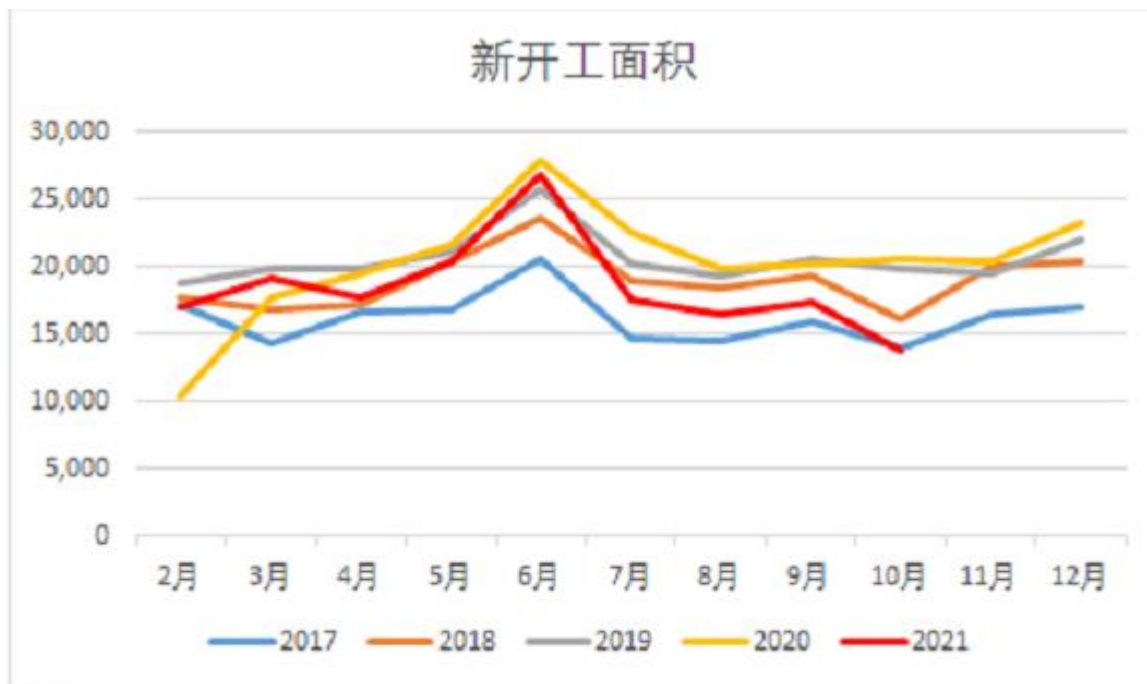




源点资讯  
SOURCE POINT

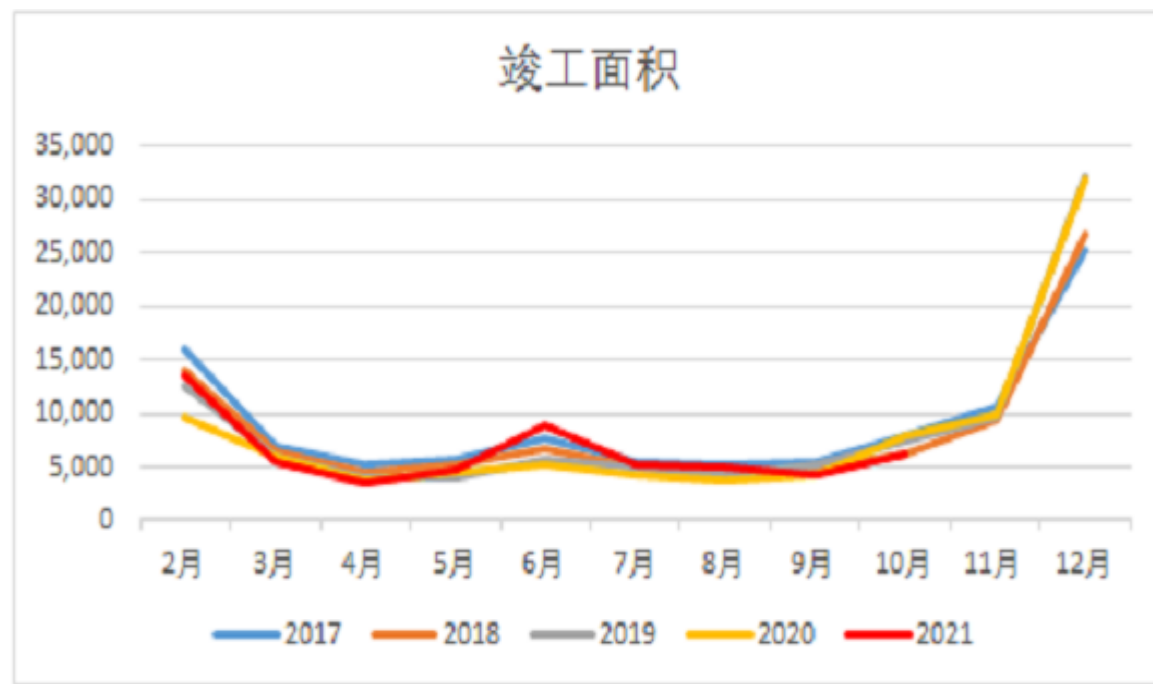
## 房地产预期不乐观

### 新开工面积



同比： -33.1%

### 竣工面积



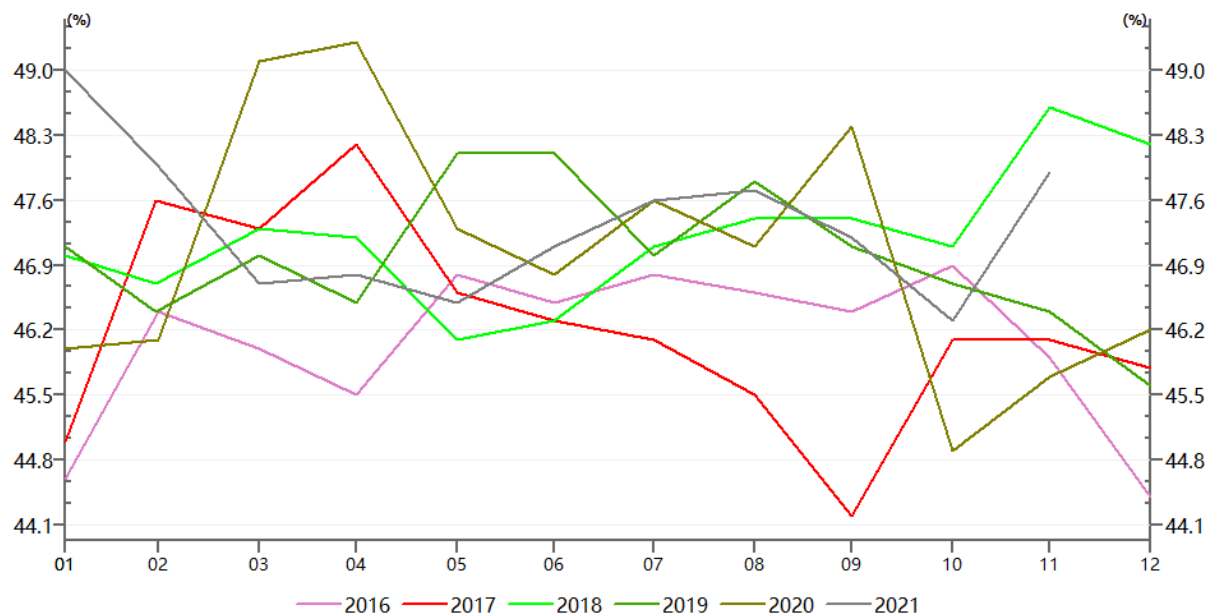
同比： -20.6%



源点资讯  
SOURCE POINT

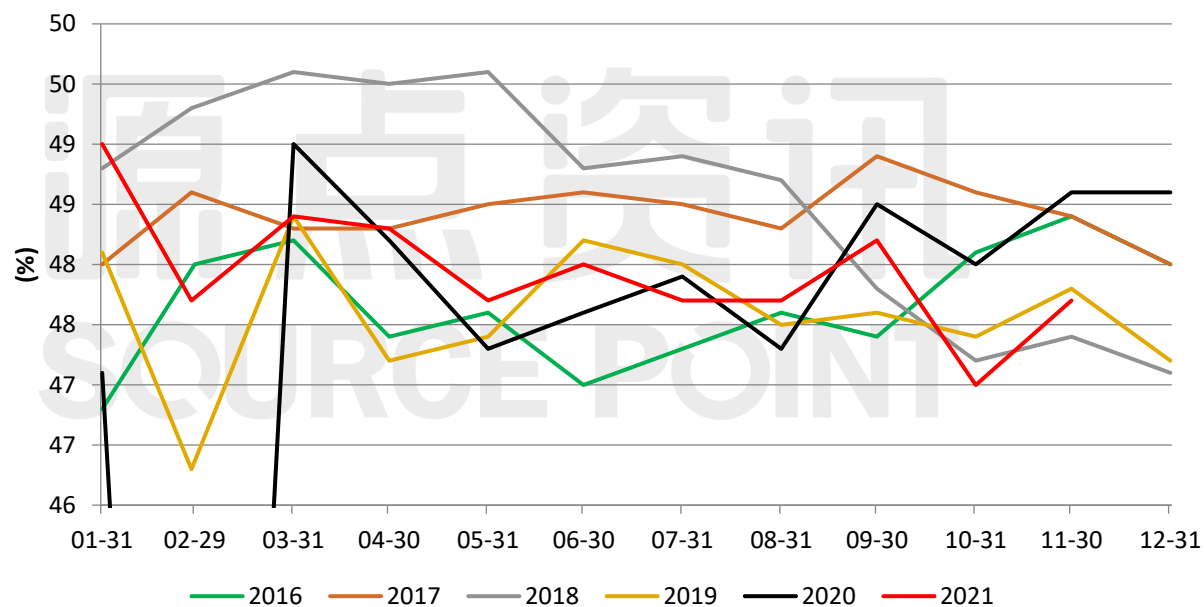
# 工业原料库存尚有补库空间

PMI:产成品库存



数据来源: Wind

PMI:原材料库存





## 平衡表：PP压力偏大

[illegible]



源点资讯  
SOURCE POINT

# 平衡表：PE进口成关键，内部可能有分化

PE总	国产	进口	进口废塑	总供应	国产同比	进口同比	总同比	总环比
2014年1~4月	401	315.10	100.64	816.74				
2015年1~4月	433	333.08	77.40	843.33	7.94%	5.71%	3.26%	2.34%
2016年1~4月	492	319.69	49.50	861.03	13.63%	-4.02%	2.10%	-1.77%
2017年1~4月	527	382.67	57.33	967.11	7.17%	19.70%	12.32%	5.82%
2018年1~4月	544	440.12	0.14	983.81	3.12%	15.01%	1.73%	-1.62%
2019年1~4月	599	538.62	0.00	1137.37	10.15%	22.38%	15.61%	10.89%
2020年1~4月	655	516.41	0.00	1171.22	9.36%	-4.12%	2.98%	-0.75%
2021年1~4月	761.70	529.52	0.00	1291.22	16.32%	2.54%	10.25%	-6.69%
							3.76%	
2022年1~4月	892.54	480.00	0.00	1372.54	17.18%	-9.35%	6.30%	6.94%
	国产	进口	进口废塑	总供应	国产同比	进口同比	总同比	总环比
2014年5~8月	428	289.80	105.57	823.37				0.81%
2015年5~8月	442	304.19	93.67	840.11	3.33%	4.96%	2.03%	-0.38%
2016年5~8月	490	307.16	66.38	863.76	10.85%	0.98%	2.82%	0.32%
2017年5~8月	500	352.63	48.72	901.55	2.04%	14.80%	4.37%	-6.78%
2018年5~8月	533	475.40	4.90	1013.45	6.59%	34.82%	12.41%	3.01%
2019年5~8月	596	551.92	0.00	1147.73	11.75%	16.10%	13.25%	0.91%
2020年5~8月	646.16	661.56	0.00	1307.72	8.45%	19.86%	13.94%	11.66%
2021年5~8月	756.86	439.48	0.00	1196.34	17.13%	-33.57%	-8.52%	-7.35%
							-4.73%	
2022年5~8月	884.31	520.00	0.00	1404.31	16.84%	18.32%	17.38%	2.31%
	国产	进口	进口废塑	总供应	国产同比	进口同比	总同比	总环比
2014年9~12月	441	281.10	101.98	824.08				0.09%
2015年9~12月	474	323.63	78.71	876.52	7.52%	15.13%	6.36%	4.33%
2016年9~12月	513	339.14	61.38	913.97	8.28%	4.79%	4.27%	5.81%
2017年9~12月	553	417.17	29.85	1000.05	7.71%	23.01%	9.42%	10.93%
2018年9~12月	560	465.54	0.00	1025.69	1.29%	11.59%	2.56%	1.21%
2019年9~12月	624	556.24	0.00	1180.09	11.37%	19.48%	15.05%	2.82%
2020年9~12月	733.69	650.14	0.00	1383.83	17.61%	16.88%	17.27%	5.82%
2021年9~12月	824.55	458.95	0.00	1283.50	12.38%	-29.41%	-7.25%	7.29%
							-0.59%	
	国产	进口	总供应	国产同比	进口同比	总同比	需求	需求增速
2014	1270.00	886.00	2156.00					
2015	1349.28	960.89	2310.17	6.24%	8.45%	7.15%		
2016	1495.51	966.00	2461.50	10.84%	0.53%	6.55%	2531.76	
2017	1580.34	1152.48	2732.82	5.67%	19.30%	11.02%	2740.53	8.25%
2018	1636.85	1381.06	3017.91	3.58%	19.83%	10.43%	3021.74	10.26%
2019	1818.40	1646.78	3465.18	11.09%	19.24%	14.82%	3468.70	14.79%
2020	2034.66	1828.11	3862.77	11.89%	11.01%	11.47%	3850.07	10.99%

LL总	国产LL	进口LL	总供应	国产同比	进口同比	总同比	总环比
2014年1~4月	175	91.35	266				
2015年1~4月	190	89.63	280	8.55%	-1.88%	4.97%	7.45%
2016年1~4月	215	78.79	293	12.93%	-12.09%	4.91%	1.76%
2017年1~4月	246	93.54	339	14.44%	18.71%	15.59%	3.39%
2018年1~4月	242	127.90	370	-1.55%	36.73%	9.01%	3.19%
2019年1~4月	250	178.10	428	3.34%	39.25%	15.77%	13.60%
2020年1~4月	289	160.81	450	15.65%	-9.71%	5.09%	2.27%
2021年1~4月	333.50	193.15	526.65	15.46%	20.11%	17.12%	2.66%
						11.35%	
2022年1~4月	379.33	145.00	524.33	13.74%	-24.93%	-0.44%	3.13%
	国产LL	进口LL	总供应	国产同比	进口同比	总同比	总环比
2014年5~8月	183	77.60	261				-2.08%
2015年5~8月	197	77.38	274	7.28%	-0.28%	5.03%	-2.03%
2016年5~8月	209	80.32	289	6.28%	3.80%	5.58%	-1.41%
2017年5~8月	208	91.40	300	-0.34%	13.79%	3.58%	-11.65%
2018年5~8月	210	153.70	364	1.02%	68.16%	21.51%	-1.52%
2019年5~8月	246	175.83	422	17.12%	14.40%	15.97%	-1.35%
2020年5~8月	248.66	228.01	476.67	0.97%	29.67%	12.93%	6.01%
2021年5~8月	319.00	147.11	466.11	28.29%	-35.48%	-2.22%	-11.50%
						-0.10%	
2021年5~8月	375.83	160.00	535.83	17.82%	8.76%	14.96%	2.19%
	国产LL	进口LL	总供应	国产同比	进口同比	总同比	总环比
2014年9~12月	188	72.60	260				-0.23%
2015年9~12月	205	83.61	288	9.08%	15.16%	10.78%	5.23%
2016年9~12月	232	96.16	328	13.27%	15.01%	13.77%	13.40%
2017年9~12月	245	113.29	358	5.65%	17.82%	9.21%	19.56%
2018年9~12月	225	152.00	377	-8.25%	34.17%	5.17%	3.49%
2019年9~12月	265	175.00	440	17.81%	15.13%	16.73%	4.16%
2020年9~12月	304.81	208.17	512.98	15.16%	18.95%	16.67%	7.62%
2021年9~12月	363.29	145.15	508.44	19.18%	-30.27%	-0.89%	9.08%
						4.61%	
	国产LL	进口LL	总供应	国产同比	进口同比	总同比	需求增速
2014	545.80	241.55	787.35				
2015	591.12	250.62	841.74	8.30%	3.75%	6.91%	
2016	655.17	255.27	910.44	10.84%	1.86%	8.16%	
2017	698.53	298.23	996.76	6.62%	16.83%	9.48%	4.27%
2018	676.63	433.60	1110.23	-3.13%	45.39%	11.38%	9.62%
2019	760.73	528.93	1289.66	12.43%	21.99%	16.16%	15.71%
2020	842	596.99	1439	10.73%	12.87%	11.60%	11.38%

HD总	国产HD	进口HD	总供应	国产同比	进口同比	总同比	总环比
2014年1~4月	165	150.70	316				
2015年1~4月	183	172.59	356	11.17%	14.53%	12.77%	4.77%
2016年1~4月	197	169.02	366	7.49%	-2.07%	2.85%	-1.63%
2017年1~4月	195	214.00	409	-0.95%	26.61%	11.78%	9.77%
2018年1~4月	209	220.24	429	7.20%	2.92%	4.96%	-0.52%
2019年1~4月	256	253.89	510	22.63%	15.28%	18.86%	10.71%
2020年1~4月	271	257.49	529	5.81%	1.42%	3.63%	0.24%
2021年1~4月	327.41	223.47	550.88	20.67%	-13.21%	4.17%	-14.78%

-4.24%

2022年1~4月	419.94	225.00	644.94	28.26%	0.68%	17.08%	10.33%
-----------	--------	--------	--------	--------	-------	--------	--------

	国产HD	进口HD	总供应	国产同比	进口同比	总同比	总环比
2014年5~8月	193	151.10	344				8.97%
2015年5~8月	179	157.50	337	-7.11%	4.24%	-2.12%	-5.42%
2016年5~8月	207	166.71	374	15.66%	5.84%	11.06%	2.13%
2017年5~8月	203	190.50	393	-2.06%	14.27%	5.22%	-3.86%
2018年5~8月	234	222.20	456	15.17%	16.64%	15.88%	6.15%
2019年5~8月	253	259.70	512	8.14%	16.88%	12.40%	0.38%
2020年5~8月	306.48	324.75	631.23	21.36%	25.05%	23.23%	19.37%
2021年5~8月	346.09	206.31	552.40	12.92%	-36.47%	-12.49%	0.28%

-4.34%

2021年5~8月	409.62	240.00	649.62	18.36%	16.33%	17.60%	0.73%
-----------	--------	--------	--------	--------	--------	--------	-------

	国产HD	进口HD	总供应	国产同比	进口同比	总同比	总环比
2014年9~12月	198	142.10	340				-1.22%
2015年9~12月	205	167.31	372	3.65%	17.74%	9.54%	10.55%
2016年9~12月	197	175.64	373	-3.76%	4.98%	0.17%	-0.29%
2017年9~12月	212	219.46	432	7.69%	24.95%	15.82%	9.75%
2018年9~12月	243	217.50	461	14.75%	-0.89%	6.80%	1.14%
2019年9~12月	258	269.69	528	5.92%	24.00%	14.45%	2.99%
2020年9~12月	329.56	316.87	646.43	27.81%	17.49%	22.54%	2.41%
2021年9~12月	370.69	213.84	584.53	12.48%	-32.51%	-9.58%	-7.40%

-1.71%

	国产HD	进口HD	总供应	国产同比	进口同比	总同比	需求增速
2014	555.00	443.90	998.90				
2015	566.91	497.41	1064.32	2.15%	12.05%	6.55%	
2016	600.95	511.37	1112.32	6.00%	2.81%	4.51%	
2017	609.95	623.96	1233.91	1.50%	22.02%	10.93%	9.82%
2018	686.05	659.94	1345.99	12.48%	5.77%	9.08%	9.37%
2019	766.80	783.28	1550.08	11.77%	18.69%	15.16%	15.44%
2020	907.36	899.11	1806.47	18.33%	14.79%	16.54%	15.67%

LD总	国产LD	进口LD	总供应	国产同比	进口同比	总同比	总环比
2014年1~4月	66	72.80	139				
2015年1~4月	60	70.86	131	-9.58%	-2.67%	-5.95%	-2.51%
2016年1~4月	80	71.88	152	34.71%	1.44%	16.65%	10.70%
2017年1~4月	87	75.14	162	7.65%	4.54%	6.18%	6.36%
2018年1~4月	93	91.98	185	7.19%	22.41%	14.26%	2.38%
2019年1~4月	93	106.63	199	-0.22%	15.93%	7.82%	5.90%
2020年1~4月	95	98.11	193	2.24%	-7.99%	-3.23%	-9.45%
2021年1~4月	100.79	112.90	213.69	6.50%	15.07%	10.87%	-4.78%

2021年1~4月	93.28	110.00	203.28	-7.46%	-2.57%	-4.87%	6.69%
-----------	-------	--------	--------	--------	--------	--------	-------

	国产LD	进口LD	总供应	国产同比	进口同比	总同比	总环比
2014年5~8月	64	61.00	125				-9.65%
2015年5~8月	67	69.30	136	3.60%	13.61%	8.47%	4.20%
2016年5~8月	74	60.13	134	11.40%	-13.23%	-1.15%	-11.70%
2017年5~8月	89	70.73	160	20.14%	17.63%	19.02%	-1.03%
2018年5~8月	89	99.50	189	0.08%	40.67%	18.02%	2.23%
2019年5~8月	97	116.39	213	8.54%	16.97%	12.99%	7.13%
2020年5~8月	91.02	108.80	199.82	-6.16%	-6.52%	-6.36%	3.67%
2021年5~8月	91.76	86.06	177.82	0.82%	-20.90%	-11.01%	-16.78%

2021年1~4月	98.85	120.00	218.85	7.73%	39.44%	23.07%	7.66%
-----------	-------	--------	--------	-------	--------	--------	-------

	国产LD	进口LD	总供应	国产同比	进口同比	总同比	总环比
2014年9~12月	67	66.90	134				6.78%
2015年9~12月	65	72.71	138	-3.21%	8.68%	2.73%	1.13%
2016年9~12月	85	67.34	152	30.57%	-7.38%	10.51%	13.06%
2017年9~12月	96	84.42	180	13.41%	25.36%	18.71%	12.77%
2018年9~12月	92	96.04	188	-4.14%	13.76%	4.23%	-0.41%
2019年9~12月	101	111.55	213	10.07%	16.15%	13.17%	-0.24%
2020年9~12月	99.32	125.10	224.42	-1.97%	12.15%	5.43%	12.31%
2021年9~12月	90.57	99.96	190.53	-8.81%	-20.10%	-15.10%	7.15%

-9.47%

	国产LD	进口LD	总供应	国产同比	进口同比	总同比	需求增速
2014	197.40	200.70	398.10				
2015	191.25	212.87	404.12	-3.12%	6.06%	1.51%	
2016	239.39	199.35	438.74	25.17%	-6.35%	8.57%	
2017	271.86	230.29	502.16	13.57%	15.52%	14.45%	13.06%
2018	274.17	287.52	561.69	0.85%	24.85%	11.86%	13.81%
2019	290.88	334.57	625.44	6.09%	16.36%	11.35%	11.43%
2020	284.97	332.01	616.98	-2.03%	-0.76%	-1.35%	-1.36%



# THANKYOU

免责声明：以上内容所依据的信息均来源于交易所、媒体及资讯公司等发布的公开资料或通过合法授权渠道向发布人取得的资讯，我们力求分析及建议内容的客观、公正，研究方法专业审慎，分析结论合理，但公司对信息来源的准确性和完整性不作任何保证，也不保证所依据的信息和建议不会发生任何变化。且全部分分析及建议内容仅供参考，不构成对您的任何投资建议及入市依据，客户应当自主做出期货交易决策，独立承担期货交易后果，凡据此入市者，我公司不承担任何责任。未经公司授权，不得随意转载、复制、传播本网站中所有研究分析报告、行情分析视频等全部或部分材料、内容。对可能因互联网软硬件设备故障或失灵、或因不可抗力造成的全部或部分信息中断、延迟、遗漏、误导或造成资料传输或储存上的错误、或遭第三人侵入系统篡改或伪造变造资料等，我们均不承担任何责任。

**研究创造价值 一切只为客户**  
RESEARCH CREATES VALUE ALL FOR YOU