



2021/4/29 星期四

目
录

一、豆粕期货期权.....	02
二、白糖期货期权.....	04
三、铜期货期权.....	06
四、玉米期货期权.....	08
五、棉花期货期权.....	10
六、橡胶期货期权.....	12
七、铁矿石期货期权.....	14
八、PTA期货期权.....	16
九、甲醇期货期权.....	18
十、黄金期货期权.....	20
十一、菜籽粕期货期权.....	22
十二、液化石油气期货期权.....	24
十三、动力煤期货期权.....	26
十四、聚丙烯期货期权.....	28
十五、聚氯乙烯期货期权.....	30
十六、聚乙烯期货期权.....	32
十七、铝期货期权.....	34
十八、锌期货期权.....	36

一、豆粕期货期权

行情摘要

期货收盘情况

合约	开盘价	最高价	最低价	收盘价	涨跌幅	成交量	成交量变化	持仓量	持仓量变化
M2109	3618	3632	3583	3587	-26	1004010	-512274	1591283	-36257
M2201	3573	3589	3540	3543	-25	122713	-35202	210414	-7352

期权收盘情况

合约	剩余天数	成交量	成交量变动	VL.PCR	VL.PCR变动	持仓量	持仓量变动	OI.PCR	OI.PCR变动
M2109	71	78604	-48626	76.65%	-9.97%	398747	5670	105.83%	-2.11%
M2201	158	16047	6400	2384.06%	1094.00%	30611	9966	652.30%	197.47%
全部合约		100636	-51149	106.17%	6.76%	453575	16906	115.73%	1.86%

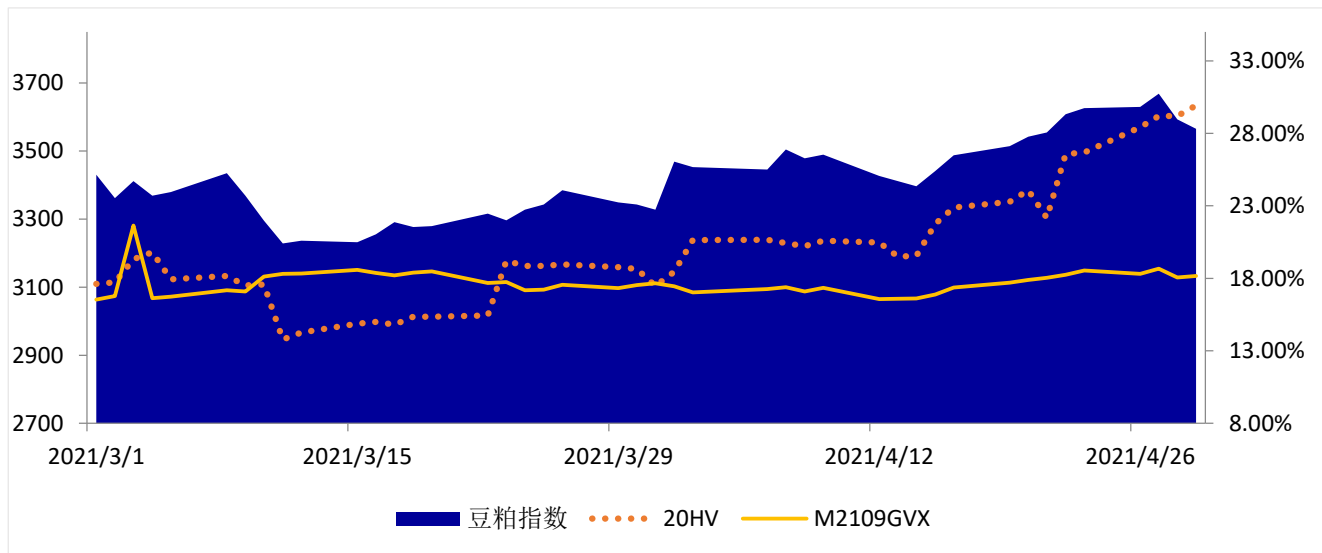
期权波动率情况

	GVX	GVX变动	同期限HV	HV变动	GVX观点	Skew	Skew变动	Skew观点
M2109	18.17%	0.11%	23.34%	0.03%	上涨	21.15%	0.70%	看涨情绪↑
M2201	15.49%	0.17%	21.38%	0.03%	上涨	23.70%	-2.48%	

期权最大持仓价位

	M2109	M2201		
看涨期权	3700	3700		
看跌期权	3500	3450		

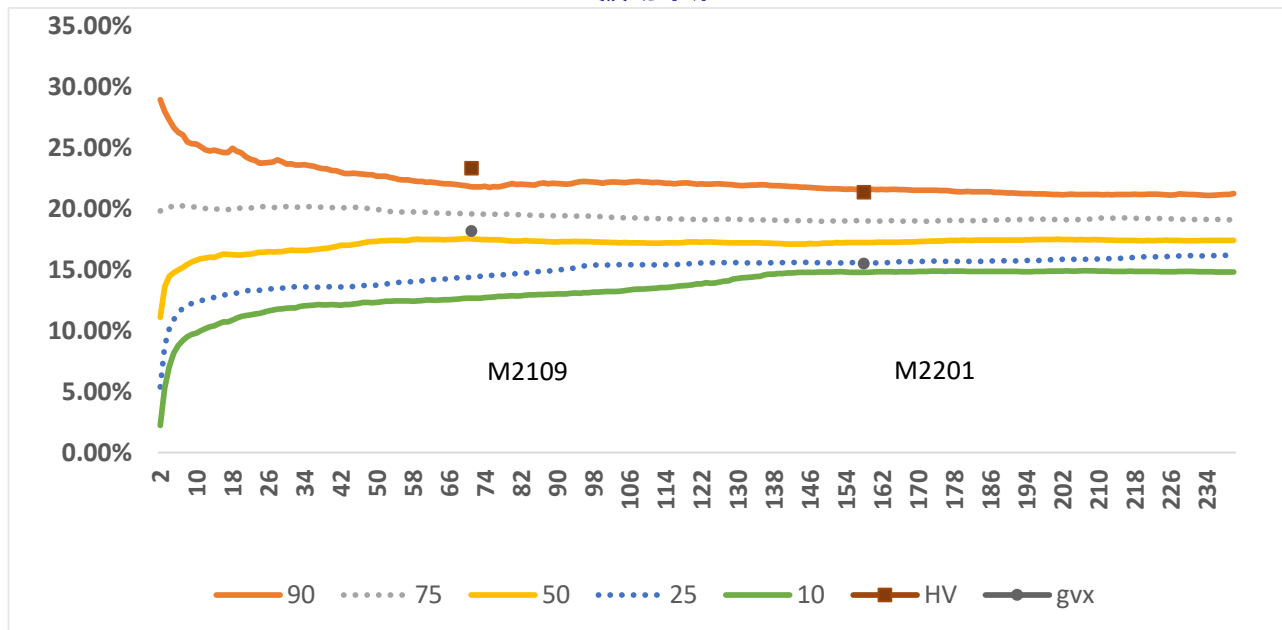
历史波动率、主力GVX、豆粕期货指数走势对比图



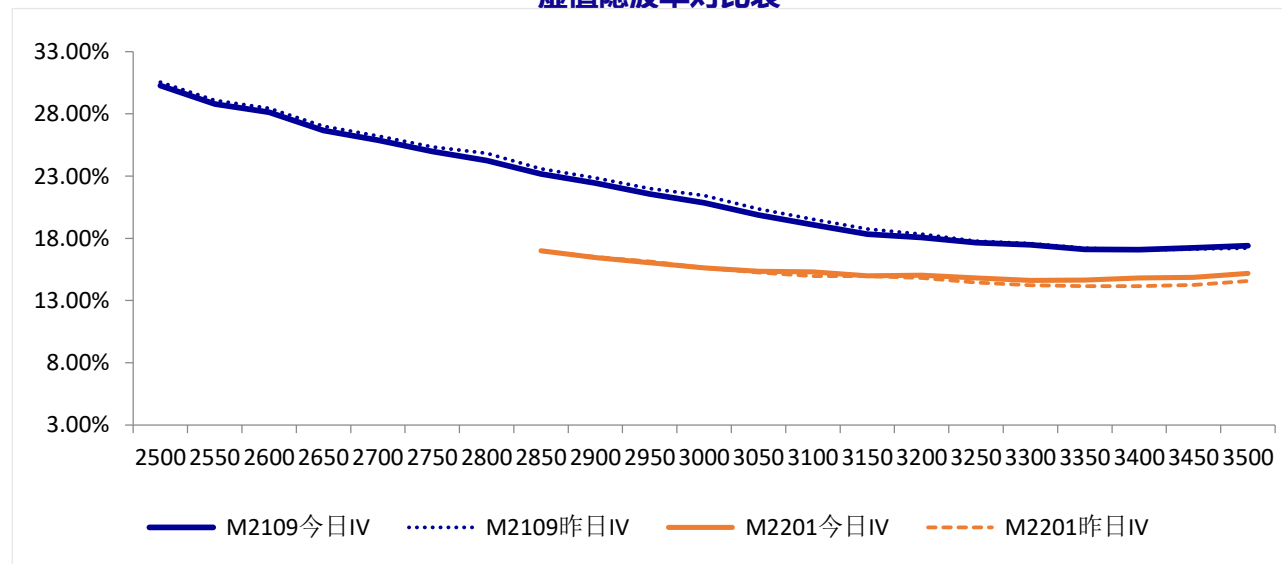
	40日波动率	80日波动率	120日波动率	M2109GVX
4月27日	19.92%	23.44%	21.70%	18.67%
4月28日	19.80%	23.70%	21.88%	18.05%
4月29日	19.65%	23.67%	21.92%	18.17%

波动率分析

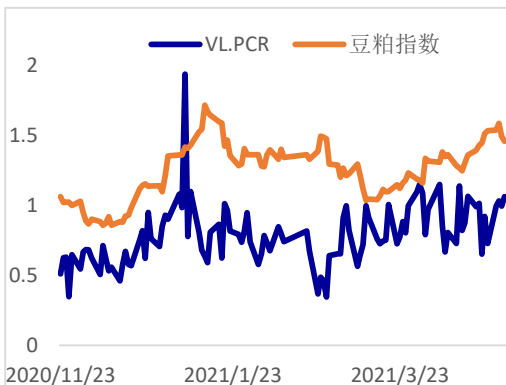
波动率锥



虚值隐波率对比表



全合约VL-PCR指标



全合约OI-PCR指标



5日VL-PCR

4月23日	72.79%
4月26日	99.36%
4月27日	103.06%
4月28日	99.42%
4月29日	106.17%

5日OI-PCR

4月23日	107.79%
4月26日	111.00%
4月27日	112.61%
4月28日	113.87%
4月29日	115.73%

注1：考虑到实值期权的流动性较差，成交价格不能体现合理性，本栏目中隐波率统一用虚值隐波率表示。合理价格与希腊字母亦通过虚值隐波率计算。

注2：由于深度虚/实值合约对交易参考意义不大，故而T字报价处对合约信息进行有选择的展示。

二、白糖期货期权

行情摘要

期货收盘情况

合约	开盘价	最高价	最低价	收盘价	涨跌幅	成交量	成交量变化	持仓量	持仓量变化
SR109	5525	5555	5505	5550	8	289420	-92909	531369	-2254
SR201	5688	5720	5669	5716	11	12153	-16455	83288	1110

期权收盘情况

合约	剩余天数	成交量	成交量变动	VL.PCR	VL.PCR变动	持仓量	持仓量变动	OI.PCR	OI.PCR变动
SR109	69	23312	-21343	56.69%	14.03%	111655	716	49.21%	1.22%
SR201	156	2487	954	78.92%	-24.66%	3121	469	79.16%	1.29%
全部合约		32438	-27297	53.87%	9.77%	137666	1243	54.48%	0.71%

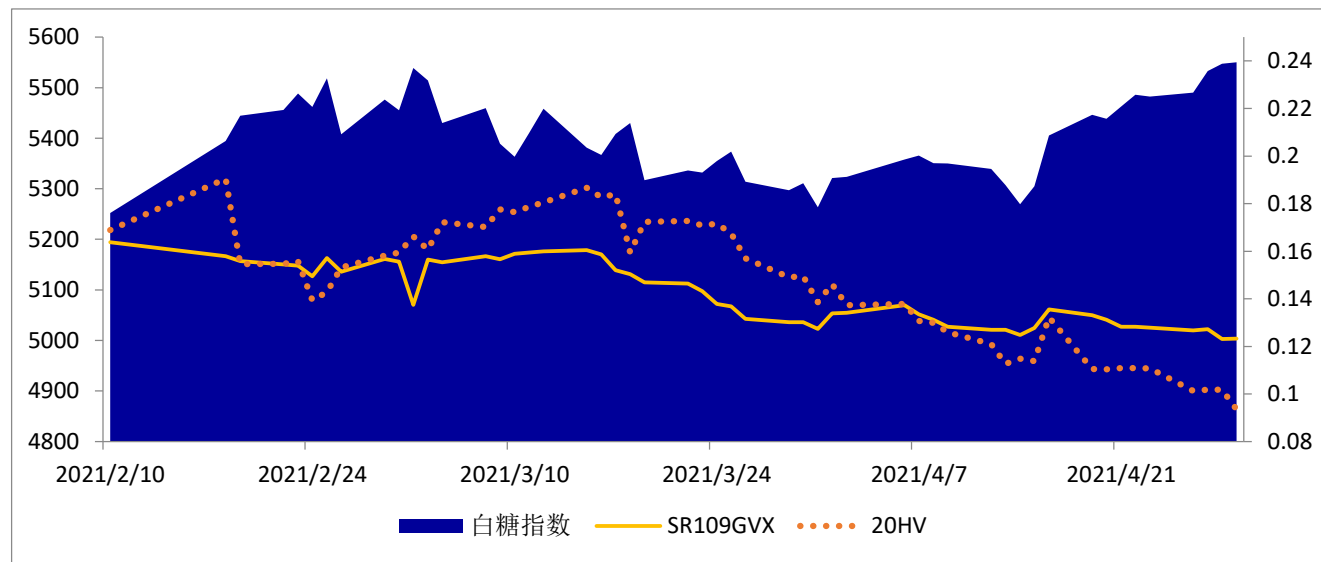
期权波动率情况

	GVX	GVX变动	同期限HV	HV变动	GVX观点	Skew	Skew变动	Skew观点
SR109	12.33%	0.01%	15.06%	-0.08%	上涨	8.62%	0.00%	看涨情绪↓
SR201	13.44%	-0.67%	14.28%	-0.01%	持平	10.08%	-8.23%	

期权最大持仓价位

	SR109	SR201		
看涨期权	5600	6200		
看跌期权	5200	5000		

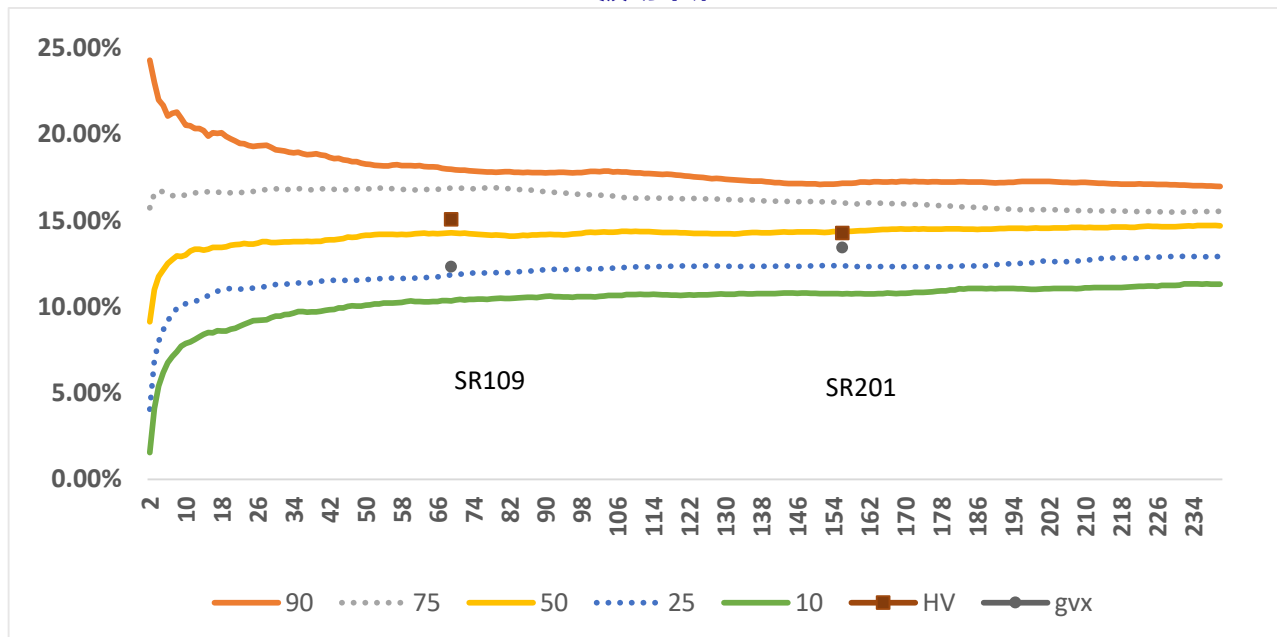
历史波动率、主力GVX、白糖期货指数走势对比图



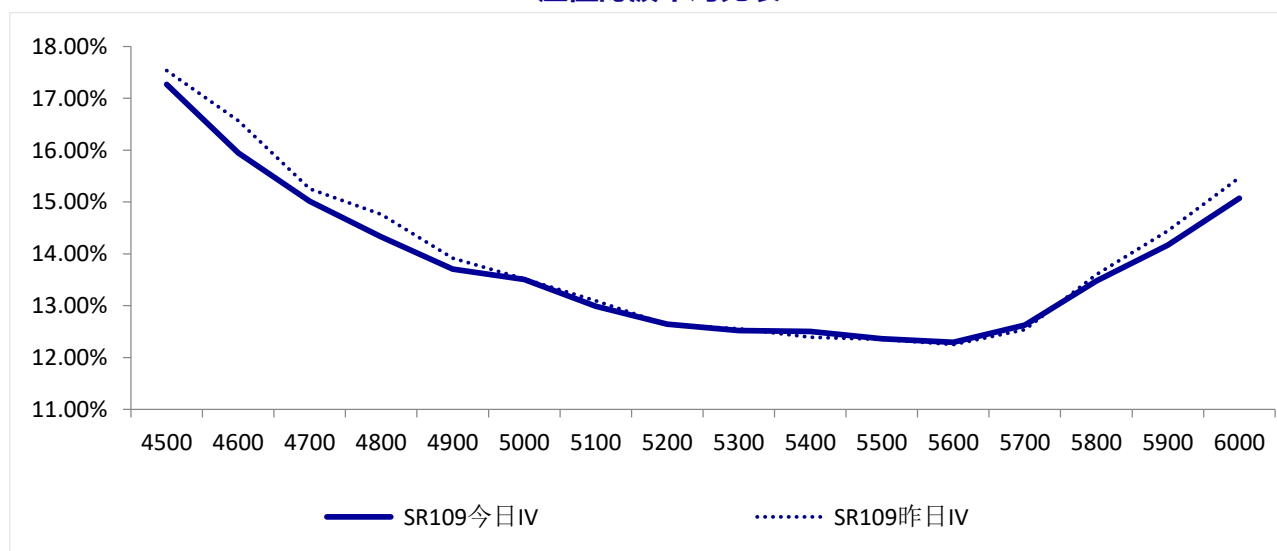
	40日波动率	80日波动率	120日波动率	SR109GVX
4月27日	12.96%	15.34%	14.50%	12.72%
4月28日	12.93%	15.34%	14.40%	12.31%
4月29日	12.37%	15.31%	14.31%	12.33%

波动率分析

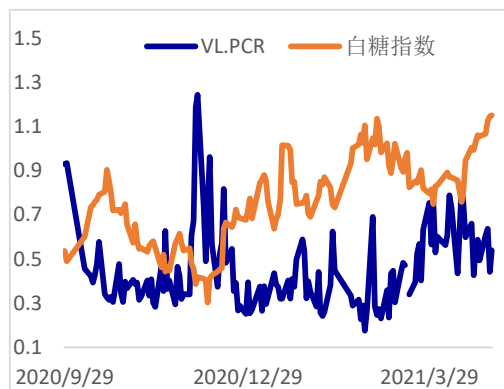
波动率锥



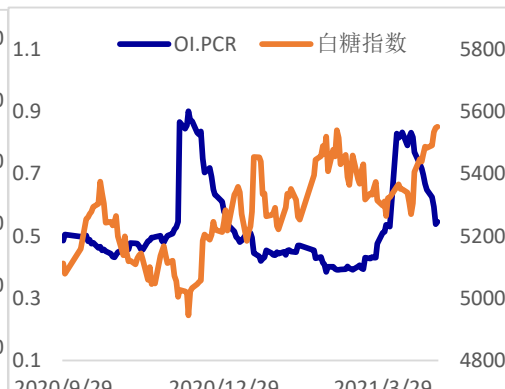
虚值隐波率对比表



全合约VL-PCR指标



全合约OI-PCR指标



5日VL-PCR

4月23日	49.30%
4月26日	60.72%
4月27日	63.72%
4月28日	44.10%
4月29日	53.87%

5日OI-PCR

4月23日	64.82%
4月26日	62.39%
4月27日	59.28%
4月28日	53.77%
4月29日	54.48%

注1：考虑到实值期权的流动性较差，成交价格不能体现合理性，本栏目中隐波率统一用虚值隐波率表示。合理价格与希腊字母亦通过虚值隐波率计算。

注2：由于深度虚/实值合约对交易参考意义不大，故而T字报价处对合约信息进行有选择的展示。

三、铜期货期权

行情摘要

期货收盘情况

合约	开盘价	最高价	最低价	收盘价	涨跌幅	成交量	成交量变化	持仓量	持仓量变化
CU2106	71820	72960	71510	72380	1040	197631	-34698	175392	-244
CU2107	71900	73080	71650	72540	1040	57441	-12720	93892	5039

期权收盘情况

	剩余天数	成交量	成交量变动	VL.PCR	VL.PCR变动	持仓量	持仓量变动	OI.PCR	OI.PCR变动
CU2106	18	18754	-603	93.30%	-1.85%	23015	713	117.70%	10.49%
CU2107	40	2213	255	97.06%	-39.70%	5685	328	81.57%	1.81%
全部合约		22017	319	94.34%	-3.92%	31446	1283	112.06%	7.81%

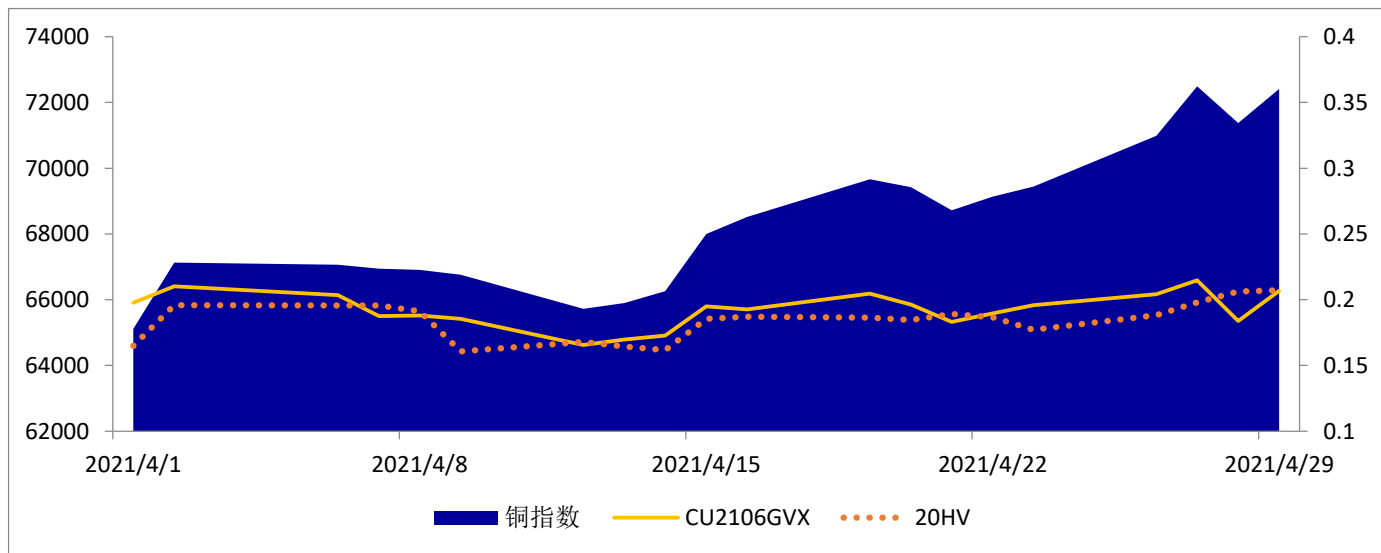
期权波动率情况

	GVX	GVX变动	同期限HV	HV变动	GVX观点	Skew	Skew变动	Skew观点
CU2106	20.68%	2.30%	19.00%	-2.05%	下跌	12.87%	-6.26%	看涨情绪↓
CU2107	19.51%	-0.15%	19.68%	-0.04%	持平	13.58%	7.47%	

期权最大持仓价位

	CU2106	CU2107		
看涨期权	74000	67000		
看跌期权	65000	68000		

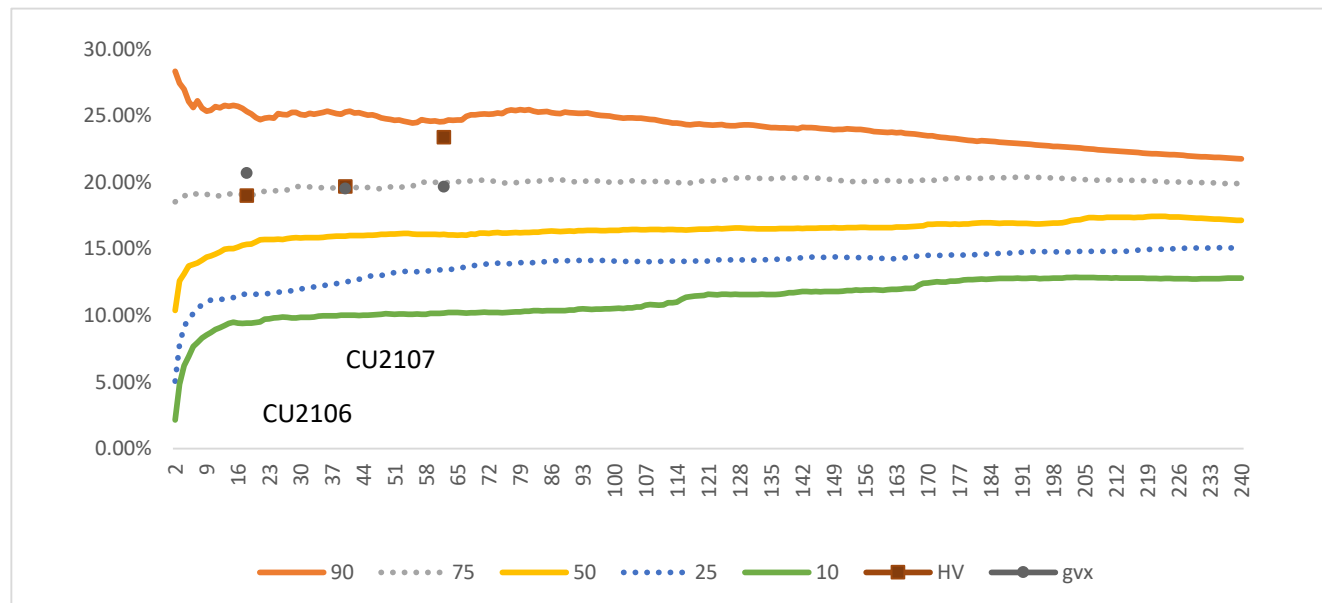
历史波动率、主力GVX、铜期货指数走势对比图



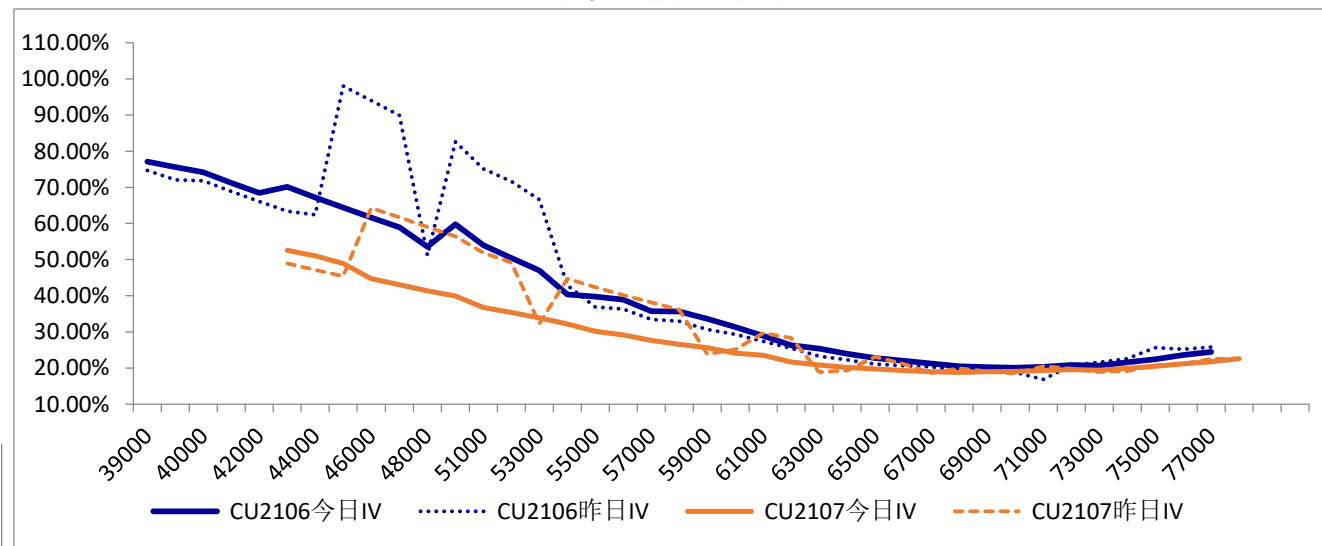
	20日波动率	40日波动率	80日波动率	CU2106GVX
4月27日	19.79%	19.46%	21.75%	21.48%
4月28日	20.64%	19.73%	21.98%	18.38%
4月29日	20.72%	19.68%	21.97%	20.68%

波动率分析

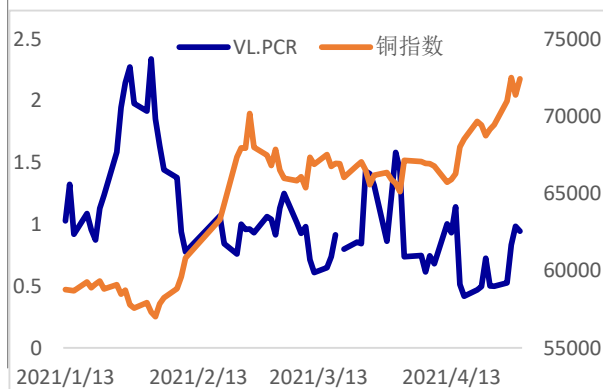
波动率锥



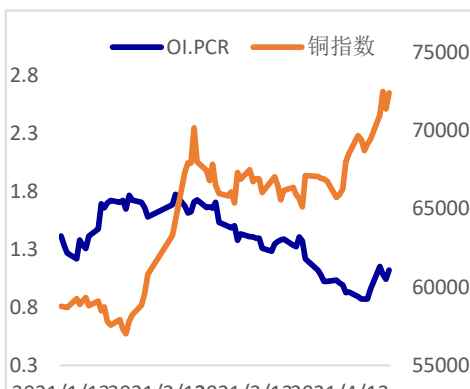
虚值隐波率对比表



全合约VL-PCR指标



全合约OI-PCR指标



5日VL-PCR

4月23日	49.84%
4月26日	52.58%
4月27日	83.33%
4月28日	98.26%
4月29日	94.34%
5日OI-PCR	
4月23日	95.77%
4月26日	115.31%
4月27日	108.50%
4月28日	104.25%
4月29日	112.06%

注1：考虑到实值期权的流动性较差，成交价格不能体现合理性，本栏目中隐波率统一用虚值隐波率表示。合理价格与希腊字母亦通过虚值隐波率计算。

注2：由于深度虚/实值合约对交易参考意义不大，故而T字报价处对合约信息进行有选择的展示。

四、玉米期货期权

行情摘要

期货收盘情况

合约	开盘价	最高价	最低价	收盘价	涨跌幅	成交量	成交量变化	持仓量	持仓量变化
C2109	2770	2774	2745	2751	-18	415629	-176275	632604	-1578
C2201	2716	2717	2692	2695	-21	15479	-3881	54079	200

期权收盘情况

合约	剩余天数	成交量	成交量变动	VL.PCR	VL.PCR变动	持仓量	持仓量变动	OI.PCR	OI.PCR变动
C2109	71	22188	-2501	178.99%	52.67%	109013	3861	127.02%	8.75%
C2201	158	36	-130	16.13%	-215.87%	2246	1	149.28%	-0.17%
全部合约		32059	-633	156.84%	47.43%	148934	5153	120.58%	7.02%

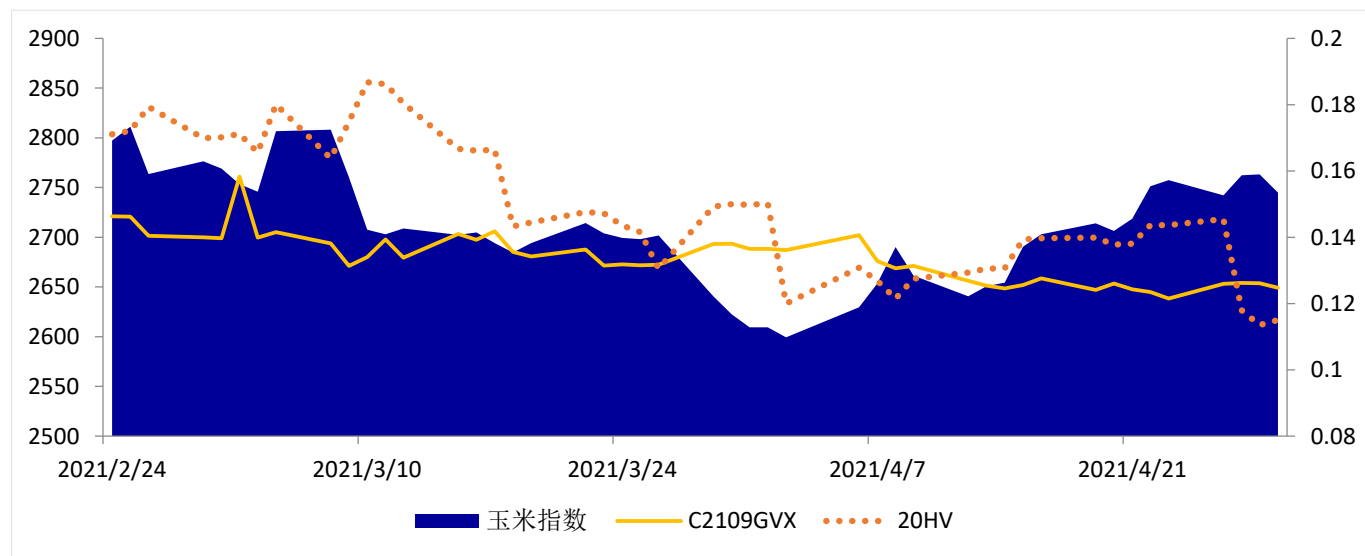
期权波动率情况

	GVX	GVX变动	同期限HV	HV变动	GVX观点	Skew	Skew变动	Skew观点
C2109	12.48%	-0.13%	14.42%	-0.09%	上涨	2.73%	3.56%	看涨情绪↑
C2201	0.82%	0.11%	13.97%	0.01%	上涨	-238.96%	-234.70%	

期权最大持仓价位

	C2109	C2201		
看涨期权	2900	3040		
看跌期权	2500	2340		

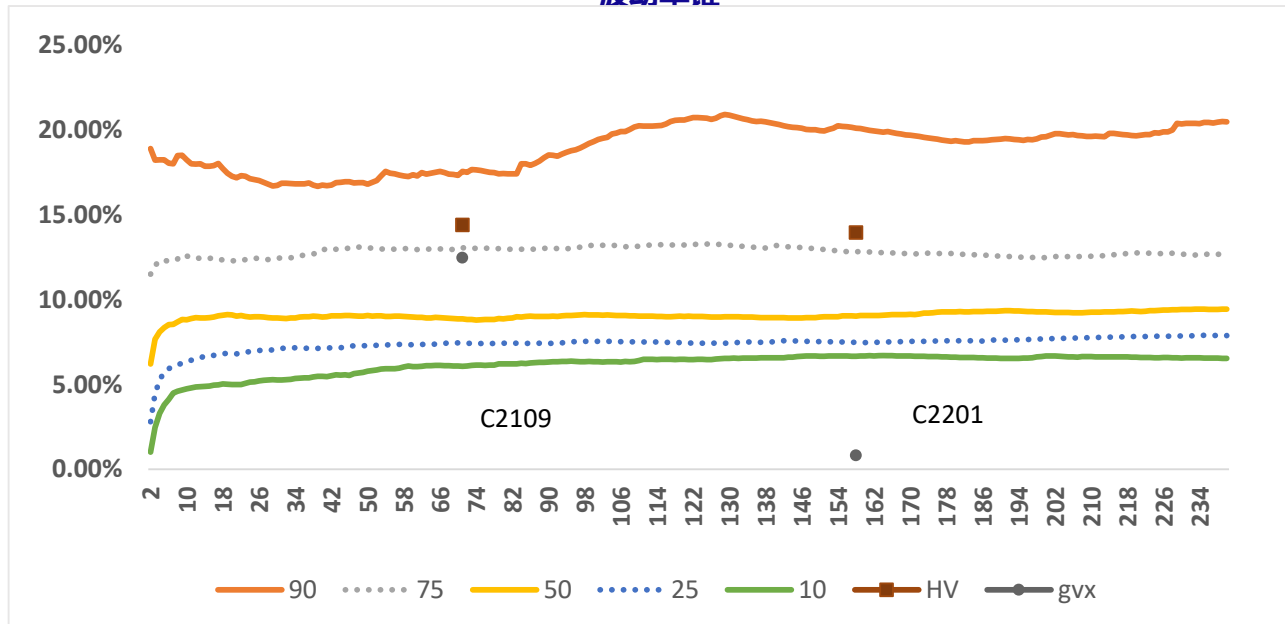
历史波动率、主力GVX、玉米期货指数走势对比图



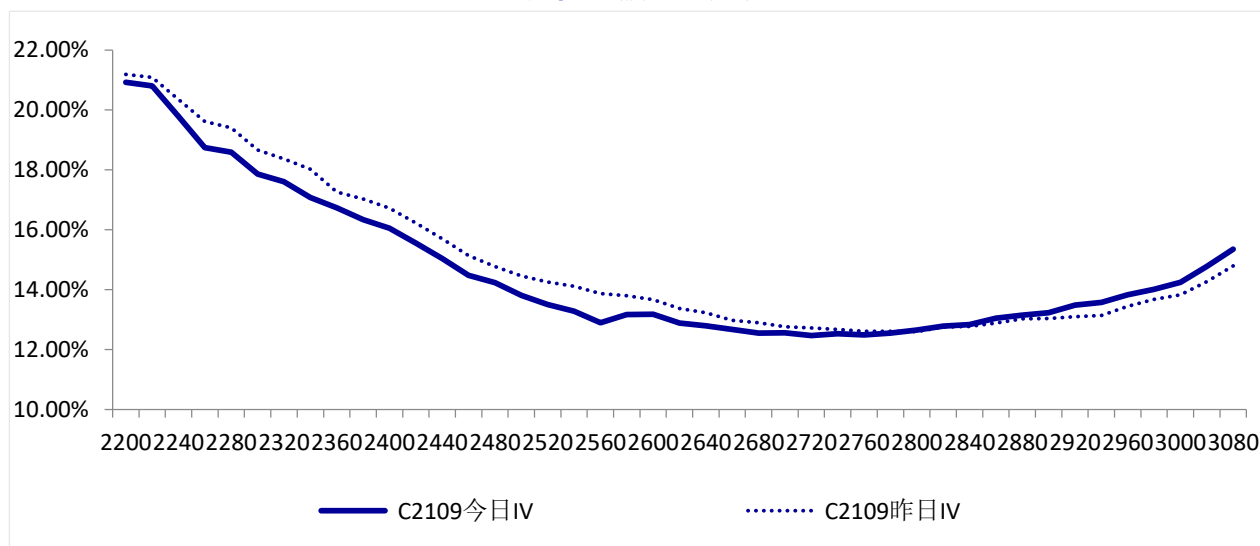
	40日波动率	80日波动率	120日波动率	C2109GVX
4月27日	13.80%	14.25%	13.65%	12.62%
4月28日	13.79%	14.13%	13.20%	12.61%
4月29日	13.82%	14.16%	13.23%	12.48%

波动率分析

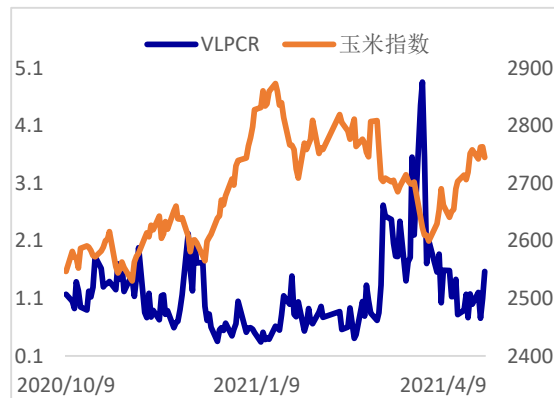
波动率锥



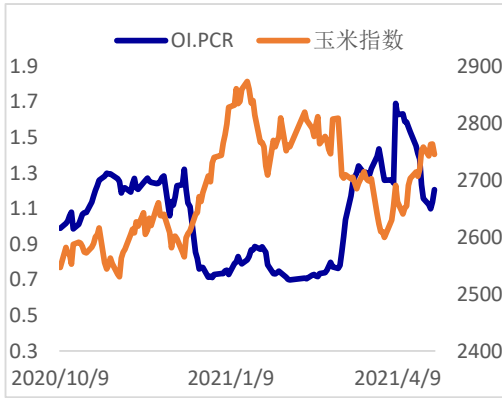
虚值隐波率对比表



全合约VL-PCR指标



全合约OI-PCR指标



5日VL-PCR

4月23日	99.60%
4月26日	120.28%
4月27日	75.23%
4月28日	109.42%
4月29日	156.84%
5日OI-PCR	
4月23日	115.67%
4月26日	112.20%
4月27日	109.72%
4月28日	113.56%
4月29日	120.58%

注1：考虑到实值期权的流动性较差，成交价格不能体现合理性，本栏目中隐波率统一用虚值隐波率表示。合理价格与希腊字母亦通过虚值隐波率计算。

注2：由于深度虚/实值合约对交易参考意义不大，故而T字报价处对合约信息进行有选择的展示。

五、棉花期货期权

行情摘要

期货收盘情况

合约	开盘价	最高价	最低价	收盘价	涨跌幅	成交量	成交量变化	持仓量	持仓量变化
CF109	15805	15955	15785	15850	-65	322594	-209997	572600	-5529
CF201	16185	16290	16140	16195	-60	13844	-11620	55996	-209

期权收盘情况

合约	剩余天数	成交量	成交量变动	VL.PCR	VL.PCR变动	持仓量	持仓量变动	OI.PCR	OI.PCR变动
CF109	69	12005	-11129	45.94%	-23.30%	109966	-588	72.45%	1.24%
CF201	156	56	-812	27.27%	-28.28%	1412	-3	86.77%	0.83%
全部合约		16490	-17691	40.52%	-13.97%	127243	-214	70.81%	1.01%

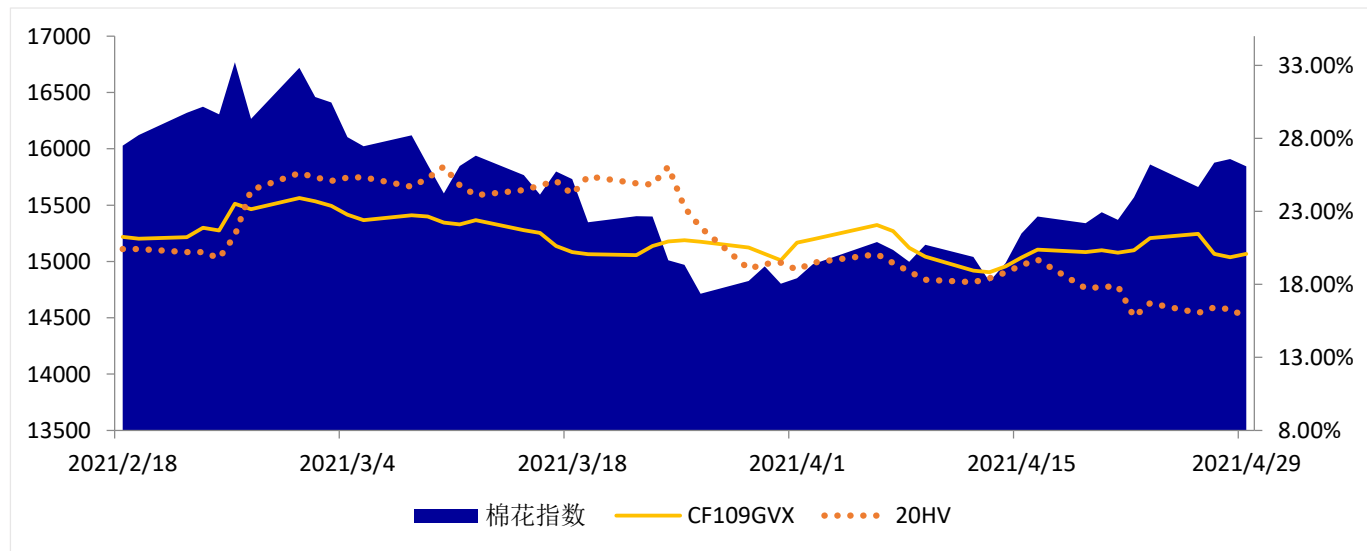
期权波动率情况

	GVX	GVX变动	同期限HV	HV变动	GVX观点	Skew	Skew变动	Skew观点
CF109	20.08%	0.21%	20.75%	-0.55%	持平	-7.45%	-5.04%	看跌情绪↑
CF201	20.31%	0.11%	20.50%	-0.05%	持平	1.00%	-5.04%	

期权最大持仓价位

	CF109	CF201		
看涨期权	16000	18000		
看跌期权	14800	13800		

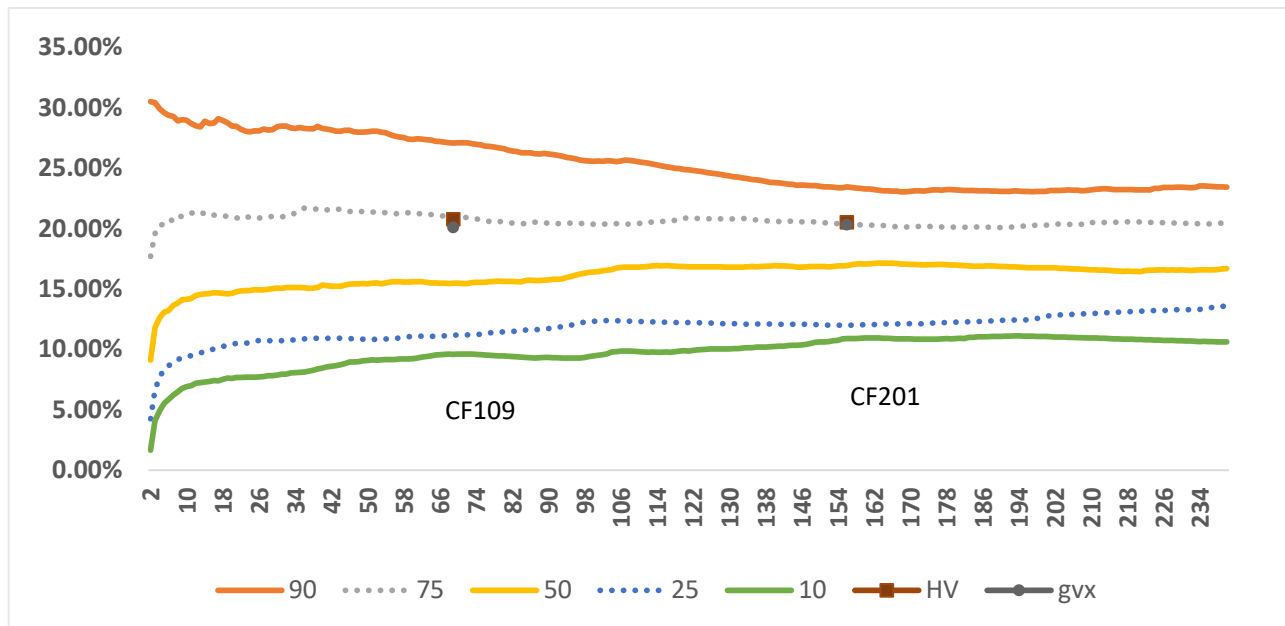
历史波动率、主力GVX、棉花期货指数走势对比图



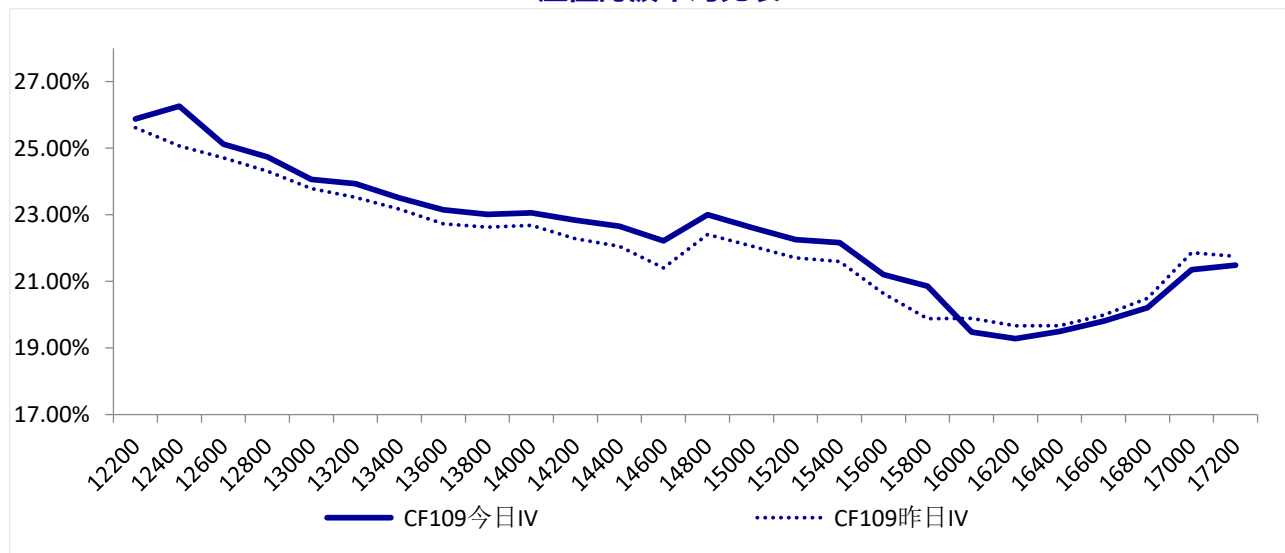
	40日波动率	80日波动率	120日波动率	CF109GVX
4月27日	19.08%	20.75%	19.50%	20.09%
4月28日	18.75%	20.74%	19.46%	19.87%
4月29日	18.76%	20.75%	19.46%	20.08%

波动率分析

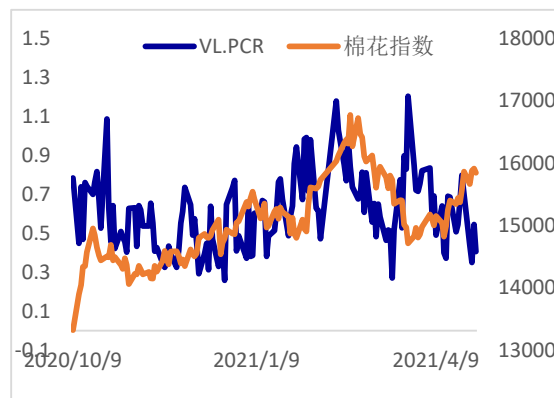
波动率锥



虚值隐波率对比表



全合约VL-PCR指标



全合约OI-PCR指标



5日VL-PCR

4月23日	69.84%
4月26日	43.83%
4月27日	34.97%
4月28日	54.49%
4月29日	40.52%
5日OI-PCR	
4月23日	74.72%
4月26日	73.39%
4月27日	70.45%
4月28日	69.80%
4月29日	70.81%

注1：考虑到实值期权的流动性较差，成交价格不能体现合理性，本栏目中隐波率统一用虚值隐波率表示。合理价格与希腊字母亦通过虚值隐波率计算。

注2：由于深度虚/实值合约对交易参考意义不大，故而T字报价处对合约信息进行有选择的展示。

六、橡胶期货期权

行情摘要

期货收盘情况

合约	开盘价	最高价	最低价	收盘价	涨跌幅	成交量	成交量变化	持仓量	持仓量变化
RU2109	13975	14120	13935	14030	70	347992	-33157	228769	-7337
RU2106	13735	13905	13735	13815	80	207	-173	689	-44

期权收盘情况

	剩余天数	成交量	成交量变动	VL.PCR	VL.PCR变动	持仓量	持仓量变动	OI.PCR	OI.PCR变动
RU2109	84	7871	-888	33.41%	-6.87%	36118	818	48.24%	-0.73%
RU2106	18	34	-109	100.00%	94.85%	1484	-1	155.86%	-1.95%
全部合约		7969	-975	34.59%	-5.29%	39996	844	55.27%	-0.81%

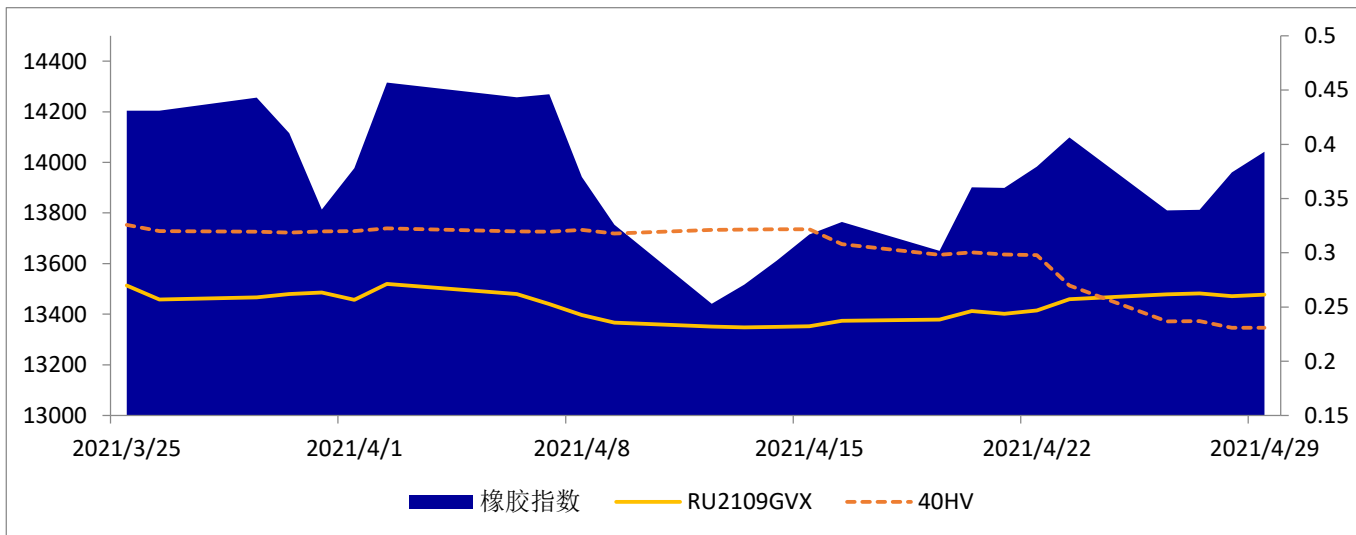
期权波动率情况

	GVX	GVX变动	同期限HV	HV变动	GVX观点	Skew	Skew变动	Skew观点
RU2109	26.14%	0.13%	28.14%	-0.09%	上涨	30.74%	7.55%	看涨情绪↑
RU2106	50.81%	37.66%	18.87%	-2.02%	下跌	0.69%	6.05%	

期权最大持仓价位

	RU2109	RU2106		
看涨期权	17500	15000		
看跌期权	13000	12000		

历史波动率、主力GVX、橡胶期货指数走势对比图



	20日波动率	40日波动率	80日波动率	RU2109GVX
4月27日	21.43%	23.69%	28.72%	26.24%
4月28日	21.60%	23.10%	28.71%	26.01%
4月29日	20.26%	23.09%	28.48%	26.14%

七、铁矿石期货期权

行情摘要

期货收盘情况

合约	开盘价	最高价	最低价	收盘价	涨跌幅	成交量	成交量变化	持仓量	持仓量变化
I2109	1124	1149.5	1110	1126.5	-12	403201	56968	515483	-687
I2201	1040	1062.5	1025.5	1040	-9	22397	285	50544	1773

期权收盘情况

	剩余天数	成交量	成交量变动	VL.PCR	VL.PCR变动	持仓量	持仓量变动	OI.PCR	OI.PCR变动
I2109	71	25435	-9009	190.35%	12.15%	111977	1818	395.69%	3.96%
I2201	158	33	-21	560.00%	342.35%	1088	14	260.26%	2.26%
全部合约		27784	-8814	197.41%	15.08%	129638	2629	369.91%	3.99%

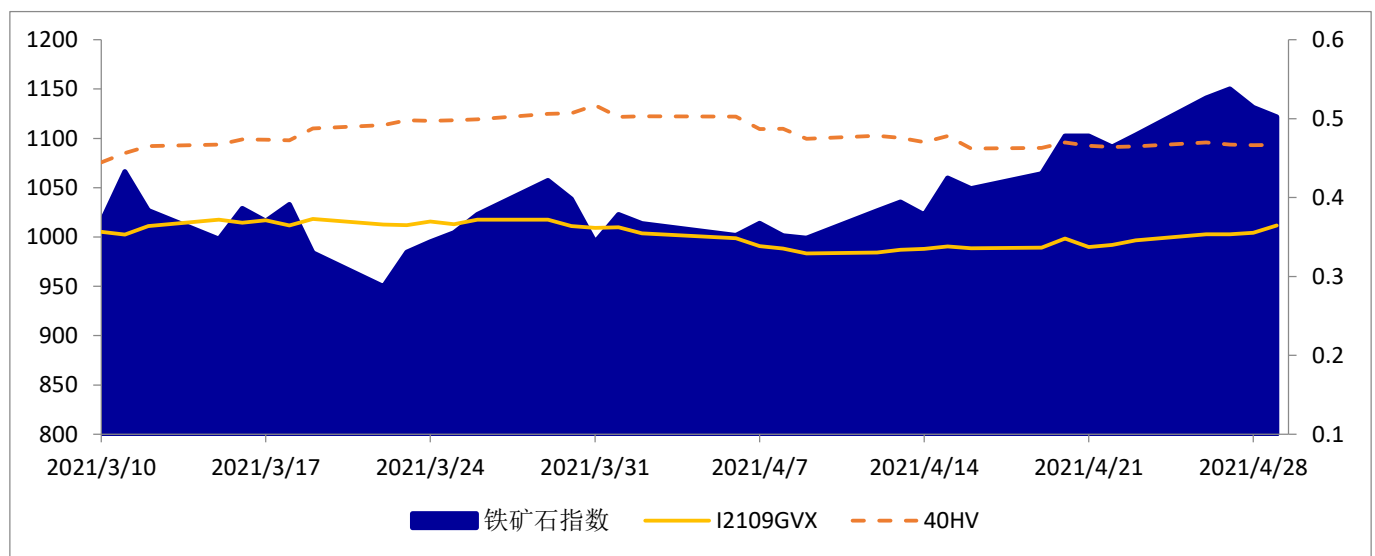
期权波动率情况

	GVX	GVX变动	同期限HV	HV变动	GVX观点	Skew	Skew变动	Skew观点
I2109	36.48%	0.95%	42.50%	0.03%	上涨	-11.03%	2.86%	看跌情绪↓
I2201	1.22%	0.45%	38.25%	0.02%	上涨	-112.67%	47.34%	

期权最大持仓价位

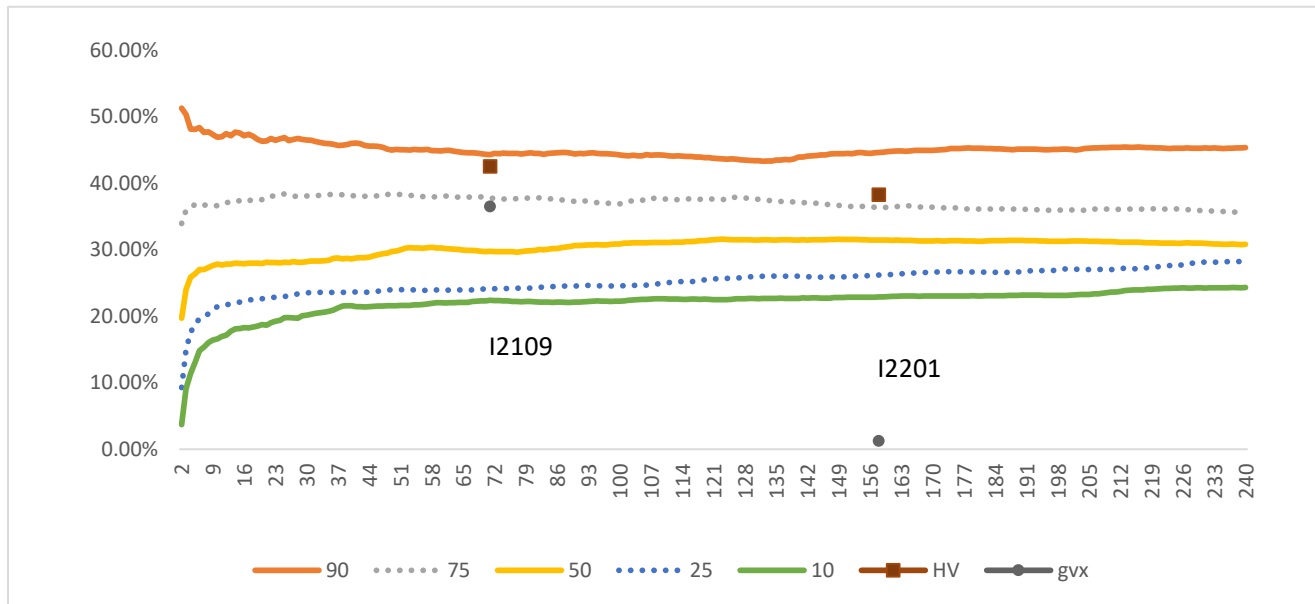
	I2109	I2201		
看涨期权	1200	1120		
看跌期权	800	670		

历史波动率、主力GVX、铁矿石期货指数走势对比图

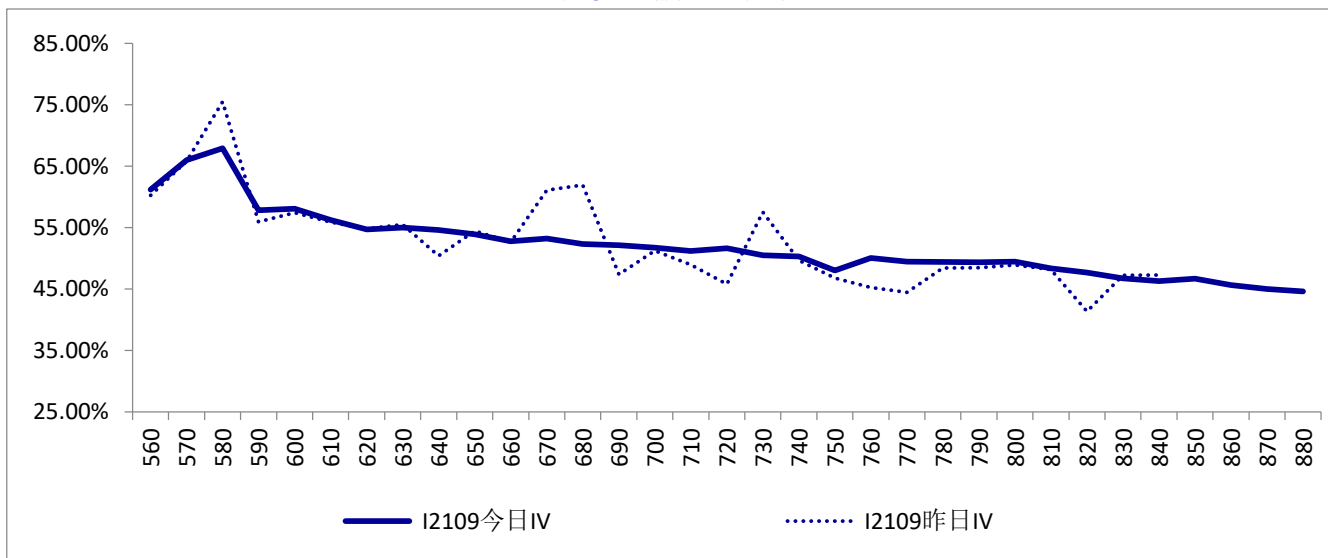


	20日波动率	40日波动率	80日波动率	I2109GVX
4月27日	32.72%	46.70%	41.57%	35.36%
4月28日	32.57%	46.65%	41.23%	35.52%
4月29日	28.05%	46.69%	41.21%	36.48%

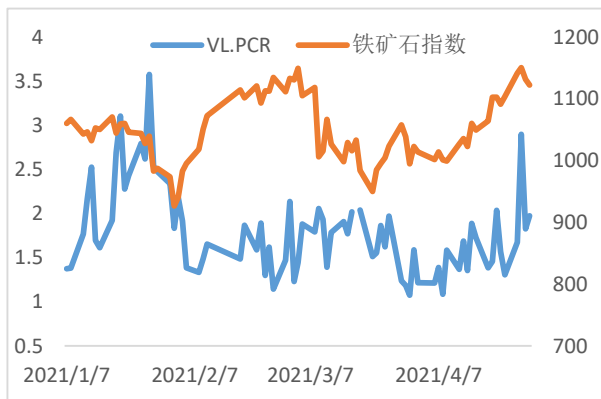
波动率锥



虚值隐波率对比表



全合约VL-PCR指标



全合约OI-PCR指标



5日VL-PCR

4月23日	130.65%
4月26日	167.49%
4月27日	289.58%
4月28日	182.33%
4月29日	197.41%

5日OI-PCR

4月23日	316.71%
4月26日	336.19%
4月27日	362.08%
4月28日	365.92%
4月29日	369.91%

注1：考虑到实值期权的流动性较差，成交价格不能体现合理性，本栏目中隐波率统一用虚值隐波率表示。合理价格与希腊字母亦通过虚值隐波率计算。

注2：由于深度虚/实值合约对交易参考意义不大，故而T字报价处对合约信息进行有选择的展示。

八、PTA期货期权

行情摘要

期货收盘情况

合约	开盘价	最高价	最低价	收盘价	涨跌幅	成交量	成交量变化	持仓量	持仓量变化
TA109	4880	4894	4832	4874	2	1202755	-811091	1912406	-70287
TA106	4832	4836	4780	4818	0	82429	-16271	49522	-7096

期权收盘情况

	剩余天数	成交量	成交量变动	VL.PCR	VL.PCR变动	持仓量	持仓量变动	OI.PCR	OI.PCR变动
TA109	69	31624	-11744	48.49%	13.00%	142333	-2792	35.02%	-0.24%
TA106	7	62728	-15676	38.89%	-24.66%	54593	-1224	67.92%	-1.06%
全部合约		104869	-27969	44.39%	-8.28%	215811	-2480	45.43%	-0.14%

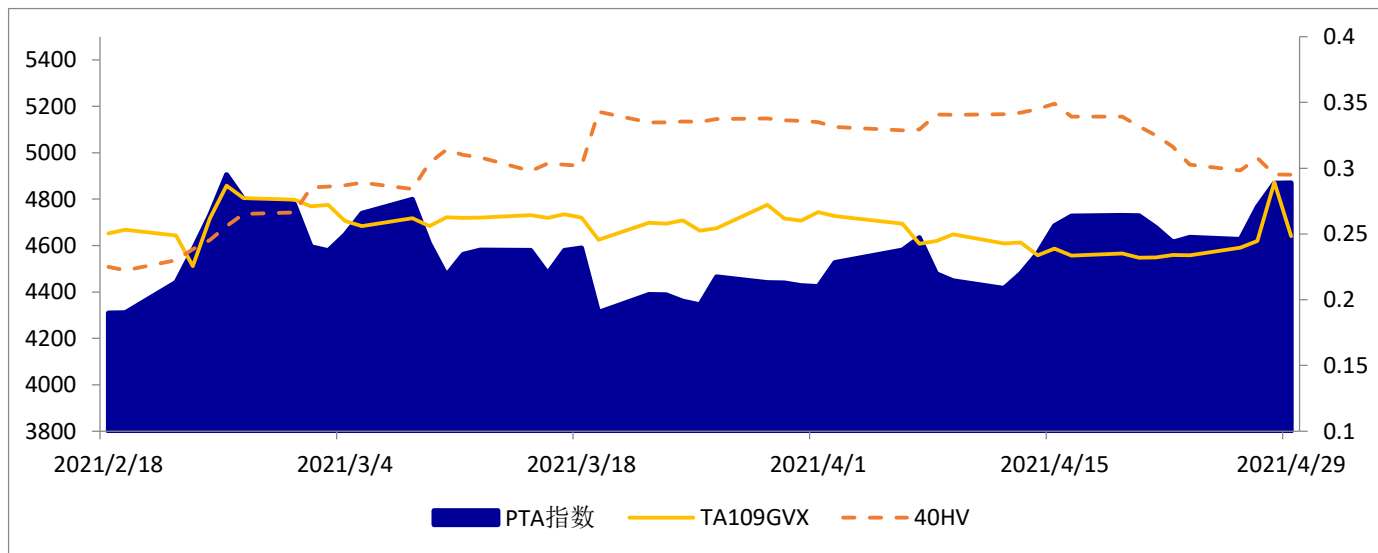
期权波动率情况

	GVX	GVX变动	同期限HV	HV变动	GVX观点	Skew	Skew变动	Skew观点
TA109	24.83%	-4.10%	29.21%	-0.04%	上涨	4.99%	9.58%	看涨情绪↑
TA106	25.88%	-1.02%	25.12%	-0.04%	持平	12.76%	13.95%	

期权最大持仓价位

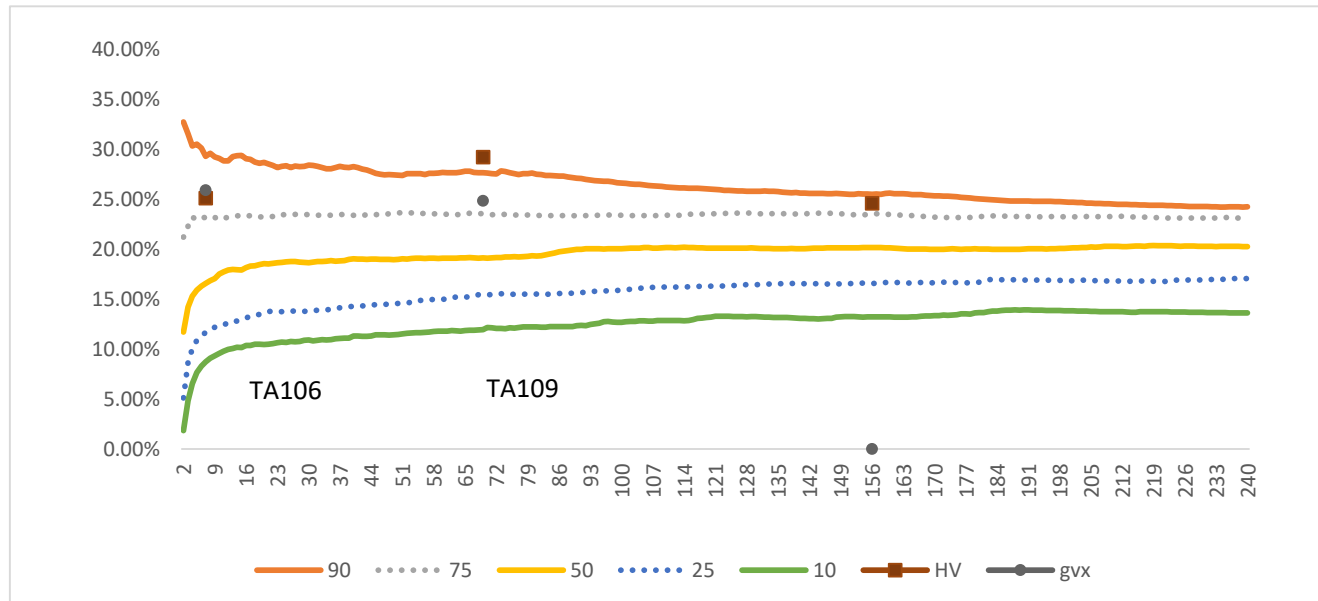
	TA109	TA106		
看涨期权	5500	5000		
看跌期权	4200	4000		

历史波动率、主力GVX、PTA期货指数走势对比图

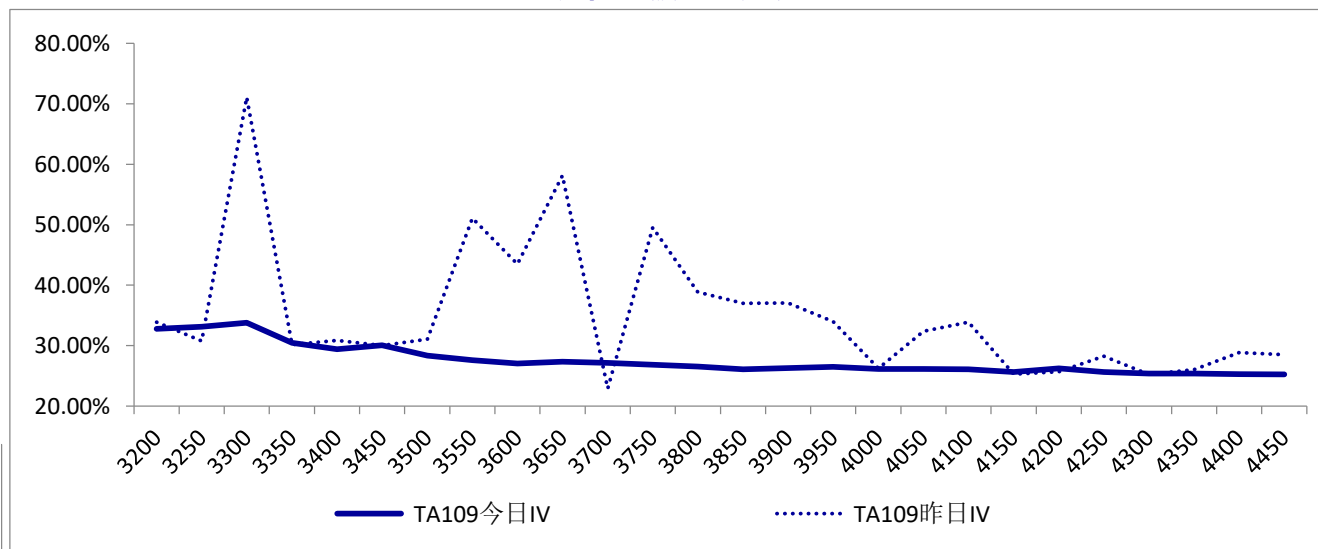


	20日波动率	40日波动率	80日波动率	TA109GVX
4月27日	23.71%	30.78%	28.94%	24.46%
4月28日	24.43%	29.53%	28.99%	28.93%
4月29日	24.34%	29.50%	28.99%	24.83%

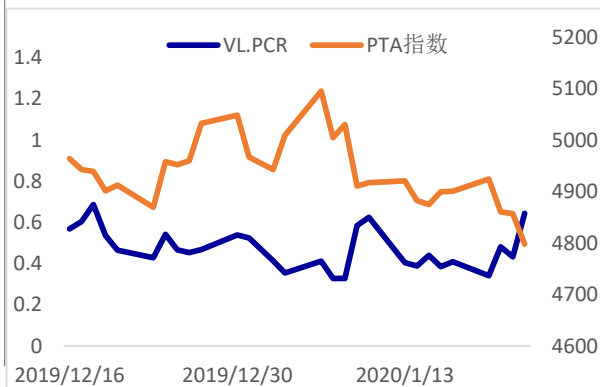
波动率锥



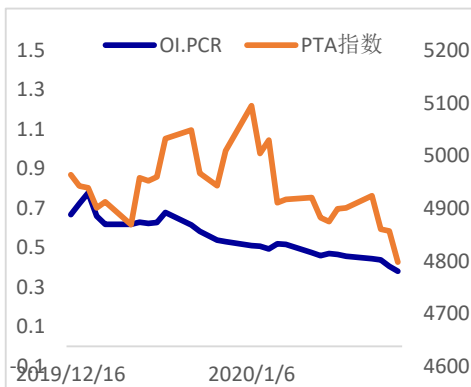
虚值隐波率对比表



全合约VL-PCR指标



全合约OI-PCR指标



5日VL-PCR

4月23日	71.48%
4月26日	53.75%
4月27日	58.32%
4月28日	52.67%
4月29日	44.39%

5日OI-PCR

4月23日	45.12%
4月26日	44.26%
4月27日	45.49%
4月28日	45.57%
4月29日	45.43%

注1：考虑到实值期权的流动性较差，成交价格不能体现合理性，本栏目中隐波率统一用虚值隐波率表示。合理价格与希腊字母亦通过虚值隐波率计算。

注2：由于深度虚/实值合约对交易参考意义不大，故而T字报价处对合约信息进行有选择的展示。

九、甲醇期货期权

行情摘要

期货收盘情况

合约	开盘价	最高价	最低价	收盘价	涨跌幅	成交量	成交量变化	持仓量	持仓量变化
MA109	2433	2469	2421	2452	18	1240999	-241023	1185103	-78577
MA106	2438	2466	2426	2450	13	40613	-8185	19608	-10145

期权收盘情况

	剩余天数	成交量	成交量变动	VL.PCR	VL.PCR变动	持仓量	持仓量变动	OI.PCR	OI.PCR变动
MA109	69	12334	881	44.07%	3.56%	31178	2204	63.73%	4.81%
MA106	7	48046	-927	33.64%	-35.14%	51503	1086	53.52%	-2.72%
全部合约		66446	1359	37.05%	-24.06%	101439	4156	60.71%	-0.16%

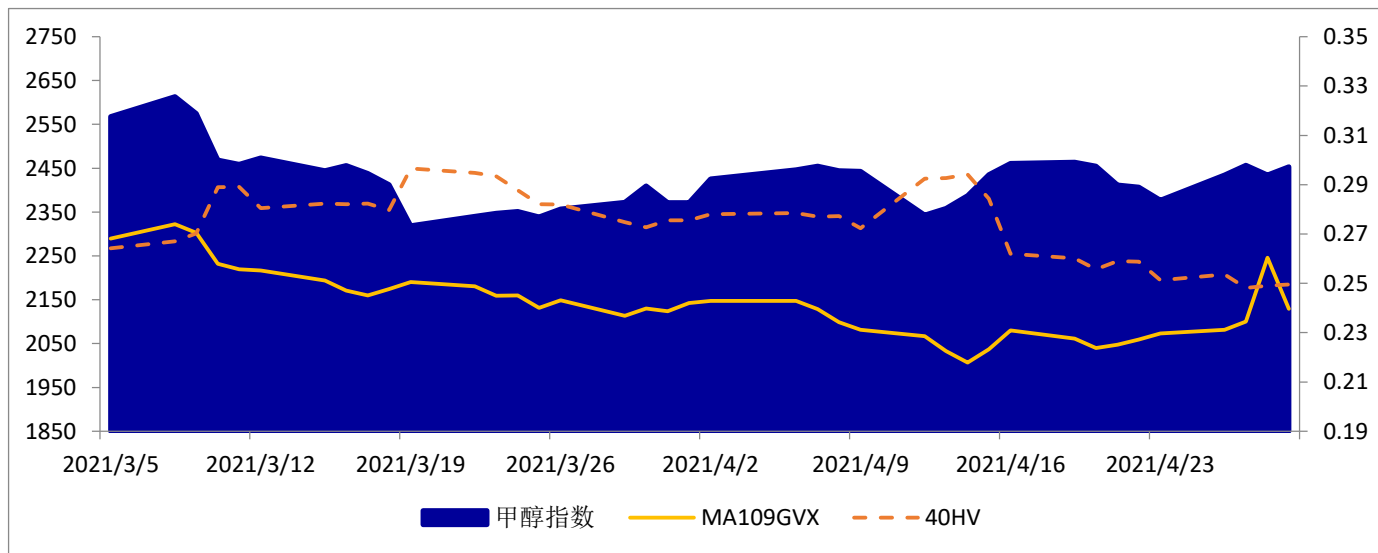
期权波动率情况

	GVX	GVX变动	同期限HV	HV变动	GVX观点	Skew	Skew变动	Skew观点
MA109	23.97%	-2.07%	26.20%	-0.21%	上涨	15.31%	12.07%	看涨情绪↑
MA106	23.25%	-0.56%	22.64%	0.58%	持平	21.74%	15.91%	

期权最大持仓价位

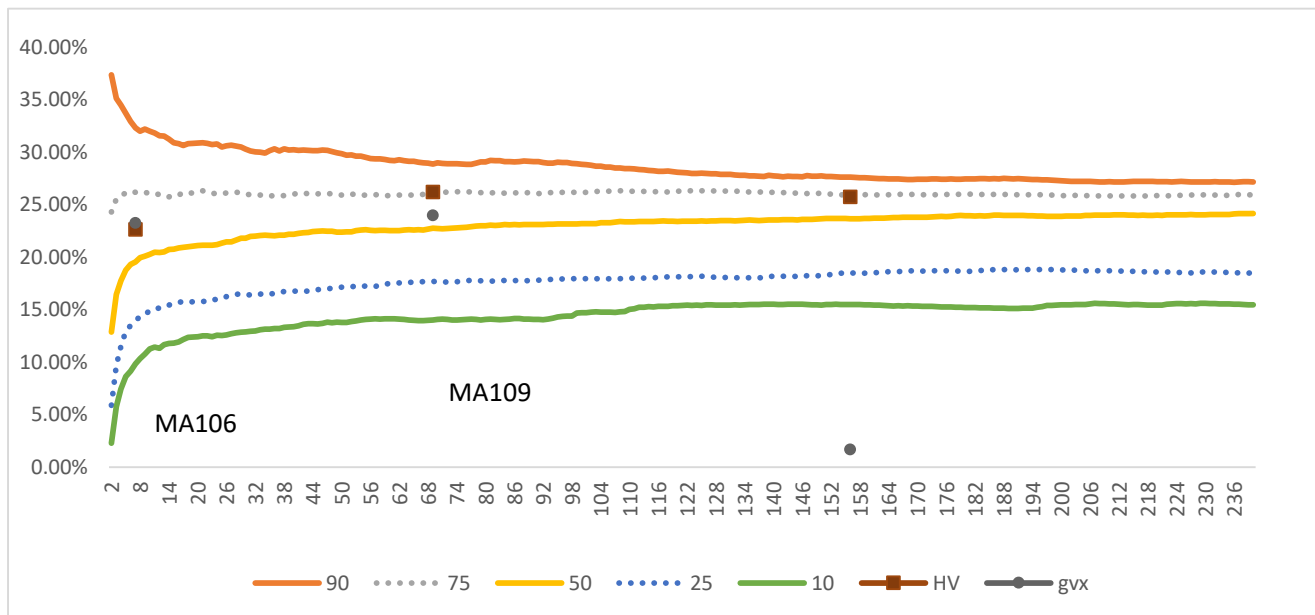
	MA109	MA106		
看涨期权	2700	2600		
看跌期权	2250	2400		

历史波动率、主力GVX、甲醇期货指数走势对比图

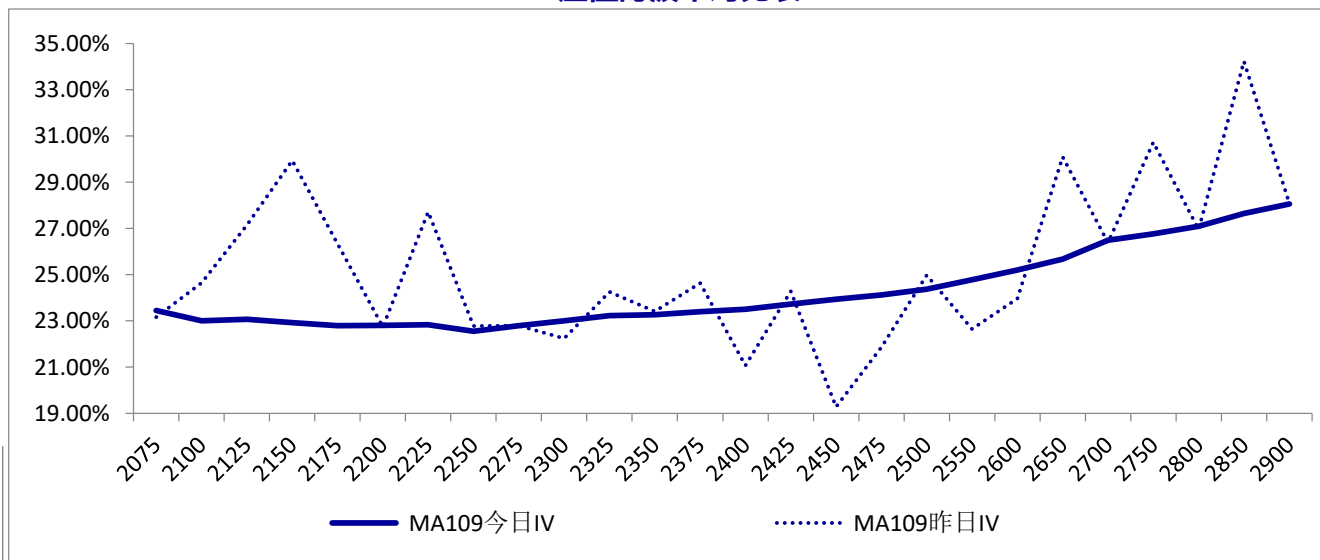


	20日波动率	40日波动率	80日波动率	MA109GVX
4月27日	24.41%	24.81%	26.39%	23.44%
4月28日	24.12%	24.90%	25.50%	26.04%
4月29日	23.46%	24.95%	25.41%	23.97%

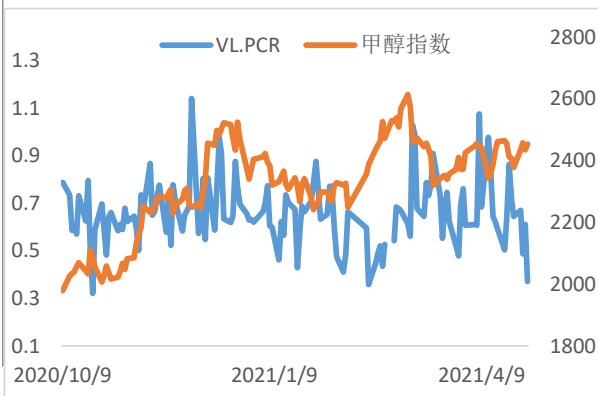
波动率锥



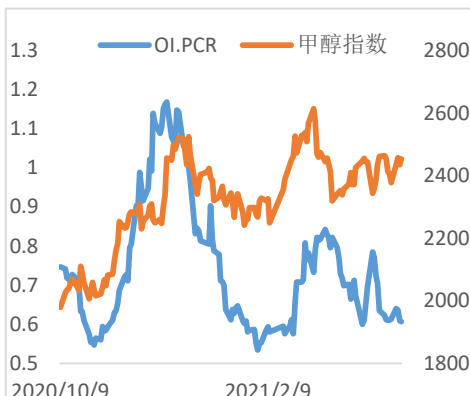
虚值隐波率对比表



全合约VL-PCR指标



全合约OI-PCR指标



5日VL-PCR

4月23日	64.47%
4月26日	66.96%
4月27日	48.73%
4月28日	61.11%
4月29日	37.05%

5日OI-PCR

4月23日	61.26%
4月26日	64.00%
4月27日	63.60%
4月28日	60.87%
4月29日	60.71%

注1：考虑到实值期权的流动性较差，成交价格不能体现合理性，本栏目中隐波率统一用虚值隐波率表示。合理价格与希腊字母亦通过虚值隐波率计算。

注2：由于深度虚/实值合约对交易参考意义不大，故而T字报价处对合约信息进行有选择的展示。

十、黄金期货期权

行情摘要

期货收盘情况

合约	开盘价	最高价	最低价	收盘价	涨跌幅	成交量	成交量变化	持仓量	持仓量变化
AU2106	371.42	375.18	370.7	372.68	1.28	138559	-12463	101949	-4148
AU2108	372.4	376.12	371.76	373.6	1.2	30072	162	40130	85

期权收盘情况

	剩余天数	成交量	成交量变动	VL.PCR	VL.PCR变动	持仓量	持仓量变动	OI.PCR	OI.PCR变动
AU2106	18	11901	510	61.11%	23.65%	31915	150	39.41%	-1.09%
AU2108	62	2404	461	83.37%	-0.28%	8926	454	55.89%	-0.63%
全部合约		15198	1022	64.48%	20.55%	44291	739	43.96%	-0.88%

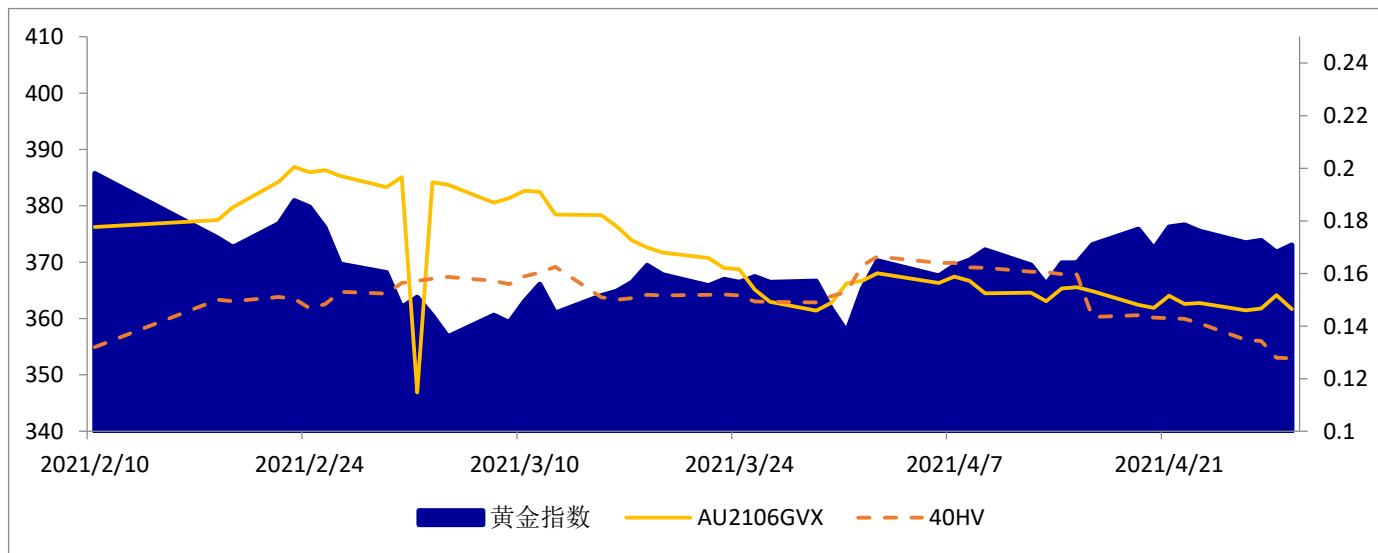
期权波动率情况

	GVX	GVX变动	同期限HV	HV变动	GVX观点	Skew	Skew变动	Skew观点
AU2106	14.64%	-0.54%	10.42%	-1.03%	下跌	8.88%	-10.57%	看涨情绪↓
AU2108	14.82%	1.86%	14.56%	0.00%	持平	9.10%	-8.69%	

期权最大持仓价位

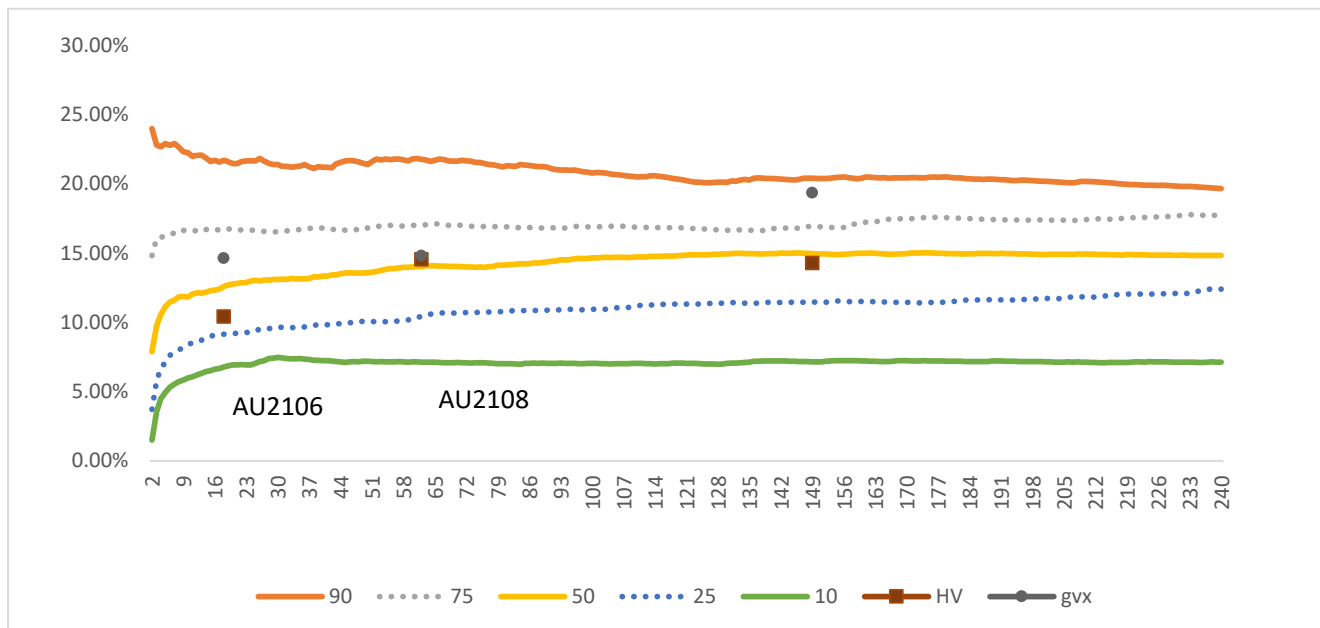
	AU2106	AU2108		
看涨期权	400	400		
看跌期权	320	340		

历史波动率、主力GVX、黄金期货指数走势对比图

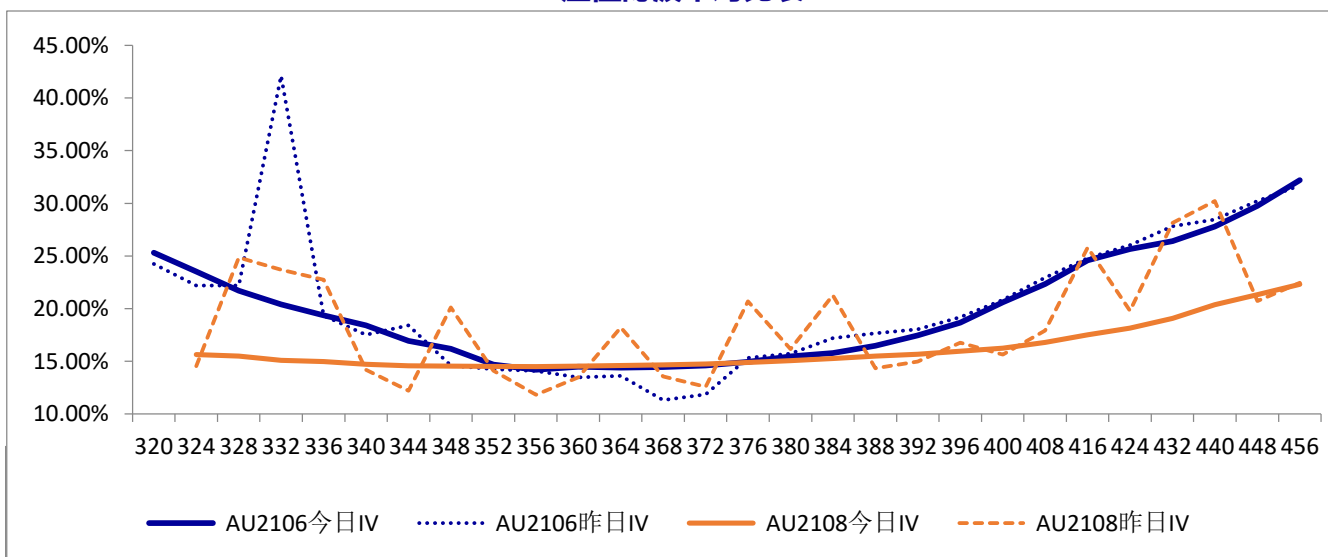


	20日波动率	40日波动率	80日波动率	AU2106GVX
4月27日	14.47%	13.43%	14.37%	14.66%
4月28日	13.71%	12.80%	14.39%	15.18%
4月29日	12.90%	12.77%	14.38%	14.64%

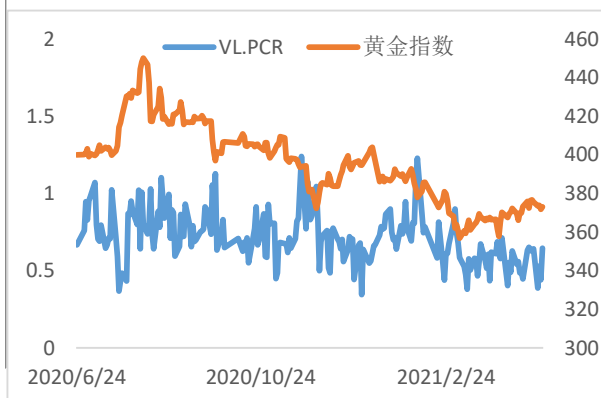
波动率锥



虚值隐波率对比表



全合约VL-PCR指标



全合约OI-PCR指标



5日VL-PCR

4月23日	64.01%
4月26日	38.66%
4月27日	52.86%
4月28日	43.93%
4月29日	64.48%

5日OI-PCR

4月23日	43.77%
4月26日	44.41%
4月27日	44.13%
4月28日	44.84%
4月29日	43.96%

注1：考虑到实值期权的流动性较差，成交价格不能体现合理性，本栏目中隐波率统一用虚值隐波率表示。合理价格与希腊字母亦通过虚值隐波率计算。

注2：由于深度虚/实值合约对交易参考意义不大，故而T字报价处对合约信息进行有选择的展示。

十一、菜籽粕期货期权

行情摘要

期货收盘情况

合约	开盘价	最高价	最低价	收盘价	涨跌幅	成交量	成交量变化	持仓量	持仓量变化
RM109	3040	3054	3010	3024	-9	834963	-377475	432069	-10754
RM107	2983	2992	2951	2966	-12	77804	-23788	16211	2146

期权收盘情况

	剩余天数	成交量	成交量变动	VL.PCR	VL.PCR变动	持仓量	持仓量变动	OI.PCR	OI.PCR变动
RM109	69	9550	-420	100.59%	4.02%	23550	1743	110.57%	9.36%
RM107	25	3805	-3334	159.37%	20.61%	13009	175	192.01%	0.33%
全部合约		14127	-5004	117.61%	7.91%	41958	2089	136.44%	5.97%

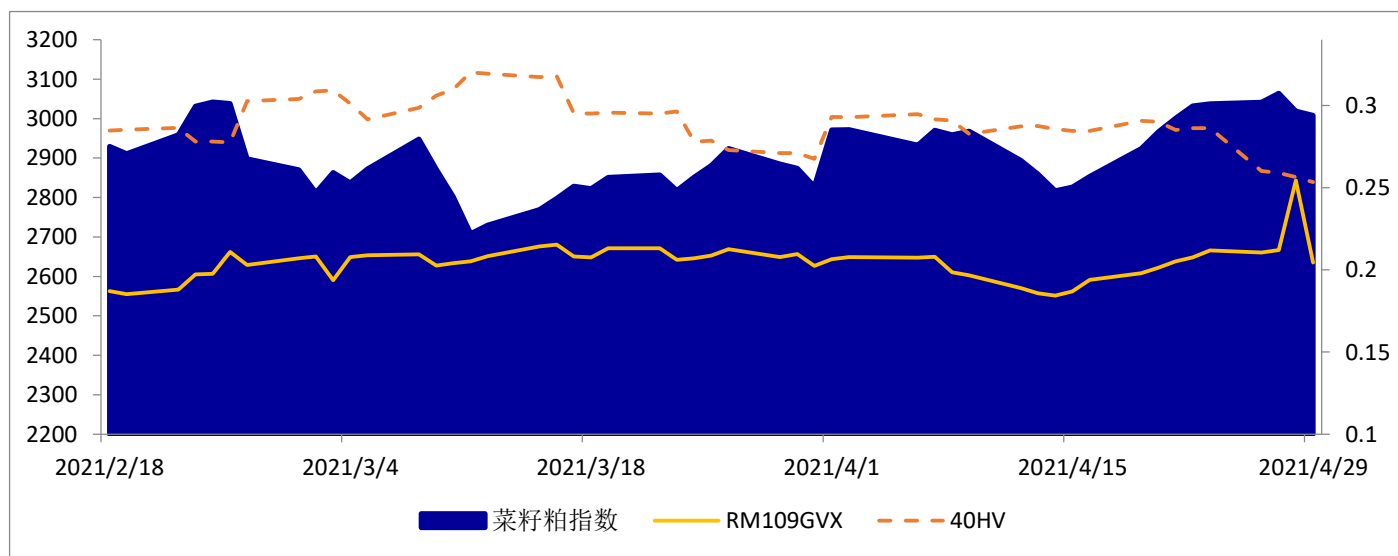
期权波动率情况

	GVX	GVX变动	同期限HV	HV变动	GVX观点	Skew	Skew变动	Skew观点
RM109	20.44%	-0.45%	27.20%	-0.02%	上涨	20.47%	19.34%	看涨情绪↑
RM107	20.74%	-4.99%	24.53%	-0.10%	上涨	10.17%	-4.31%	

期权最大持仓价位

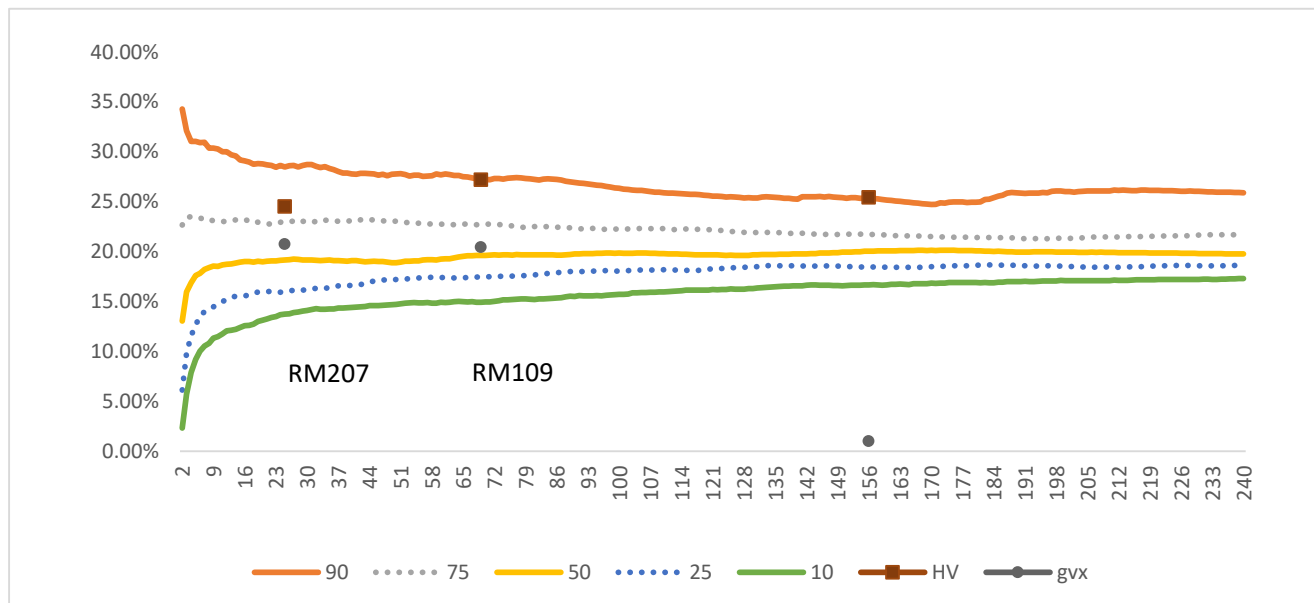
	RM109	RM107		
看涨期权	3400	3400		
看跌期权	2550	2500		

历史波动率、主力GVX、菜籽粕期货指数走势对比图

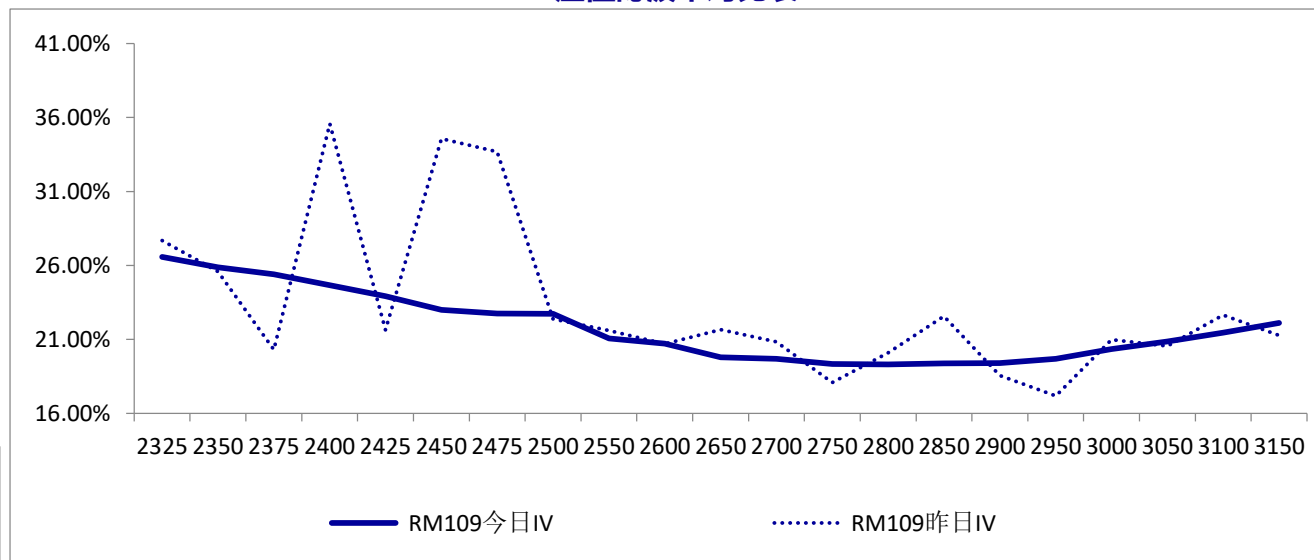


	20日波动率	40日波动率	80日波动率	RM109GVX
4月27日	25.63%	25.91%	28.06%	21.21%
4月28日	26.28%	25.64%	28.21%	25.44%
4月29日	25.49%	25.34%	28.08%	20.44%

波动率锥

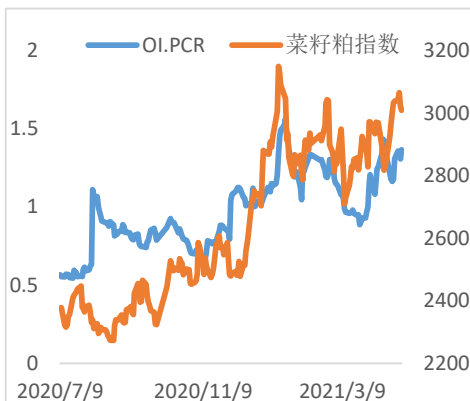
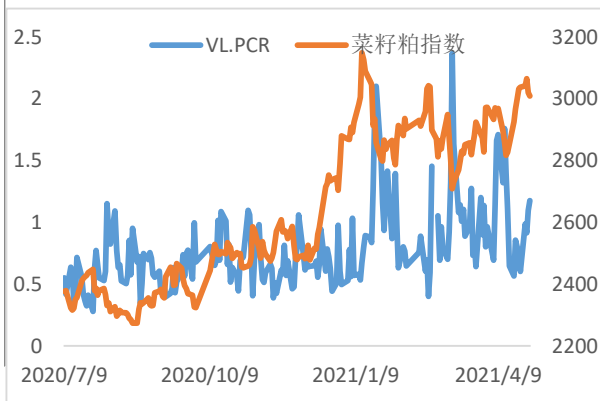


虚值隐波率对比表



全合约VL-PCR指标

全合约OI-PCR指标



5日VL-PCR

4月23日	60.28%
4月26日	98.60%
4月27日	91.35%
4月28日	109.70%
4月29日	117.61%

5日OI-PCR

4月23日	130.83%
4月26日	135.66%
4月27日	133.21%
4月28日	130.47%
4月29日	136.44%

注1：考虑到实值期权的流动性较差，成交价格不能体现合理性，本栏目中隐波率统一用虚值隐波率表示。合理价格与希腊字母亦通过虚值隐波率计算。

注2：由于深度虚/实值合约对交易参考意义不大，故而T字报价处对合约信息进行有选择的展示。

十二、液化石油气期货期权

行情摘要

期货收盘情况

合约	开盘价	最高价	最低价	收盘价	涨跌幅	成交量	成交量变化	持仓量	持仓量变化
PG2106	3679	3800	3658	3798	135	71427	26718	46242	-5022
PG2107	3615	3705	3600	3705	97	13957	6852	20562	524

期权收盘情况

	剩余天数	成交量	成交量变动	VL.PCR	VL.PCR变动	持仓量	持仓量变动	OI.PCR	OI.PCR变动
PG2106	9	12099	2396	78.06%	30.55%	16388	-139	85.13%	0.29%
PG2107	27	1979	1325	94.40%	9.13%	5332	510	133.04%	5.70%
全部合约		14102	3706	80.01%	30.79%	24067	387	95.91%	1.66%

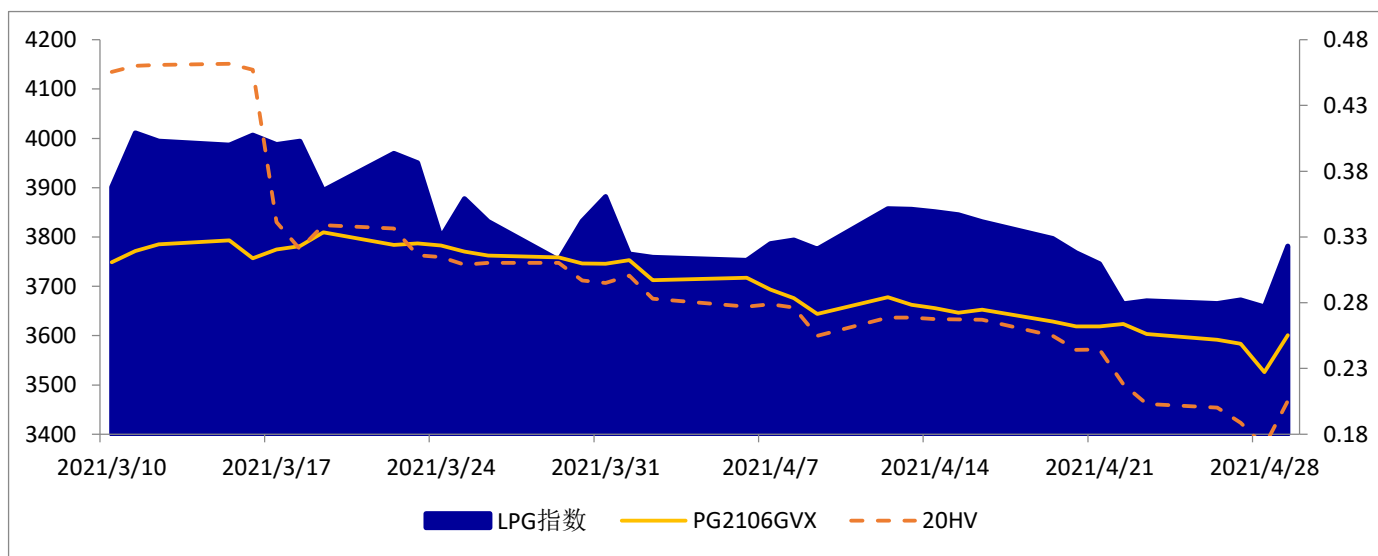
期权波动率情况

	GVX	GVX变动	同期限HV	HV变动	GVX观点	Skew	Skew变动	Skew观点
PG2106	25.52%	2.80%	23.21%	11.88%	下跌	4.29%	49.28%	看涨情绪↑
PG2107	25.51%	-16.14%	24.40%	1.58%	持平	4.93%	91.50%	

期权最大持仓价位

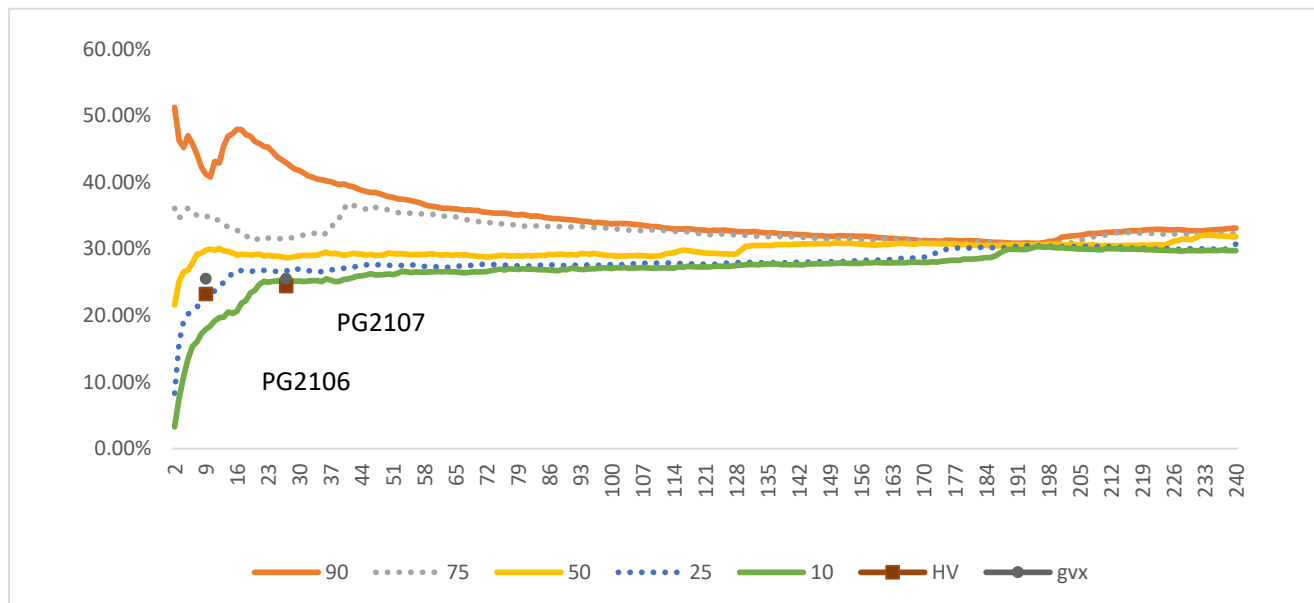
	PG2106	PG2107		
看涨期权	4000	3800		
看跌期权	3350	3300		

历史波动率、主力GVX、LPG期货指数走势对比图

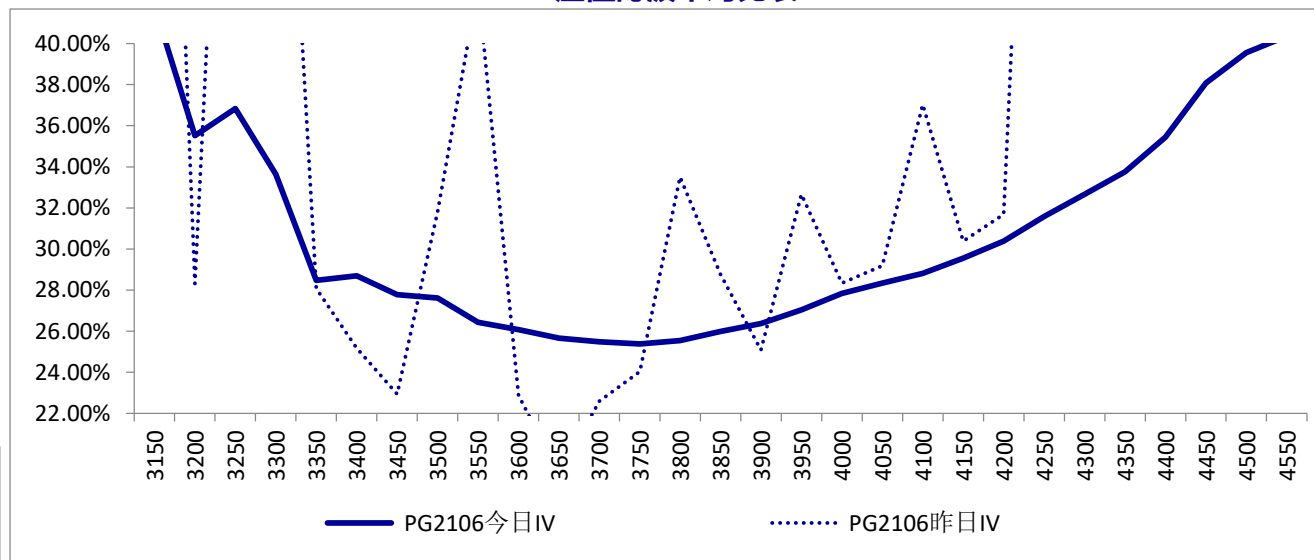


	20日波动率	40日波动率	80日波动率	PG2106GVX
4月27日	18.88%	25.43%	33.00%	24.89%
4月28日	17.09%	23.94%	32.81%	22.73%
4月29日	20.53%	25.09%	32.80%	25.52%

波动率锥

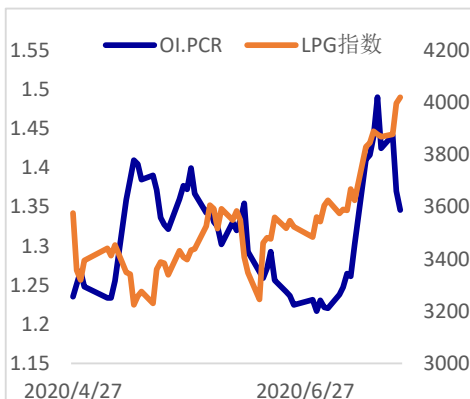
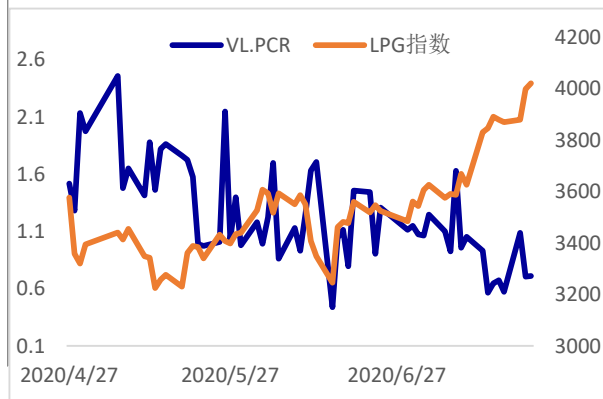


虚值隐波率对比表



全合约VL-PCR指标

全合约OI-PCR指标



5日VL-PCR

4月23日	74.05%
4月26日	57.99%
4月27日	67.60%
4月28日	49.22%
4月29日	80.01%

5日OI-PCR

4月23日	103.10%
4月26日	100.48%
4月27日	100.32%
4月28日	94.24%
4月29日	95.91%

注1：考虑到实值期权的流动性较差，成交价格不能体现合理性，本栏目中隐波率统一用虚值隐波率表示。合理价格与希腊字母亦通过虚值隐波率计算。

注2：由于深度虚/实值合约对交易参考意义不大，故而T字报价处对合约信息进行有选择的展示。

十三、动力煤期货期权

行情摘要

期货收盘情况

合约	开盘价	最高价	最低价	收盘价	涨跌幅	成交量	成交量变化	持仓量	持仓量变化
ZC109	758	791.4	752.6	785.6	27.6	1060503	194935	294273	33153
ZC106	758	828.4	791.2	828.4	32.8	46092	5611	18499	315

期权收盘情况

	剩余天数	成交量	成交量变动	VL.PCR	VL.PCR变动	持仓量	持仓量变动	OI.PCR	OI.PCR变动
ZC109	69	15573	10060	92.62%	-85.26%	24108	2841	192.96%	16.30%
ZC106	7	53711	6452	115.68%	-4.70%	60178	1159	420.93%	104.60%
全部合约		89008	25876	120.65%	-9.78%	119273	7036	327.13%	58.15%

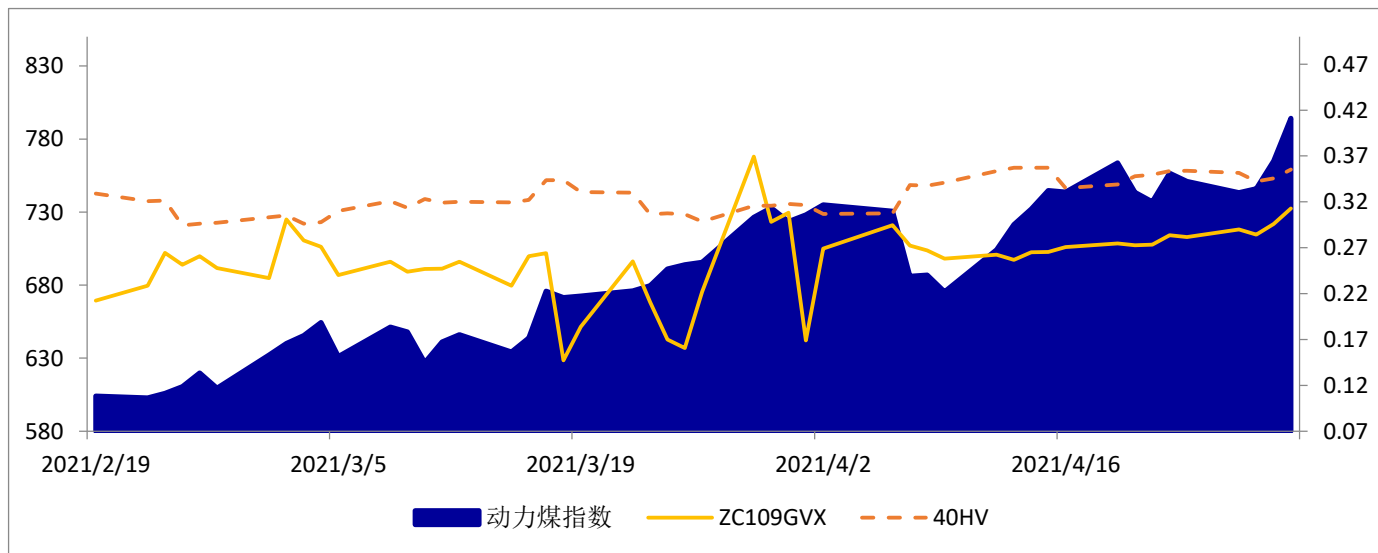
期权波动率情况

	GVX	GVX变动	同期限HV	HV变动	GVX观点	Skew	Skew变动	Skew观点
ZC109	31.27%	1.69%	34.31%	0.65%	上涨	-10.84%	-18.46%	看跌情绪↑
ZC106	31.49%	4.08%	30.92%	0.40%	持平	0.04%	0.25%	

期权最大持仓价位

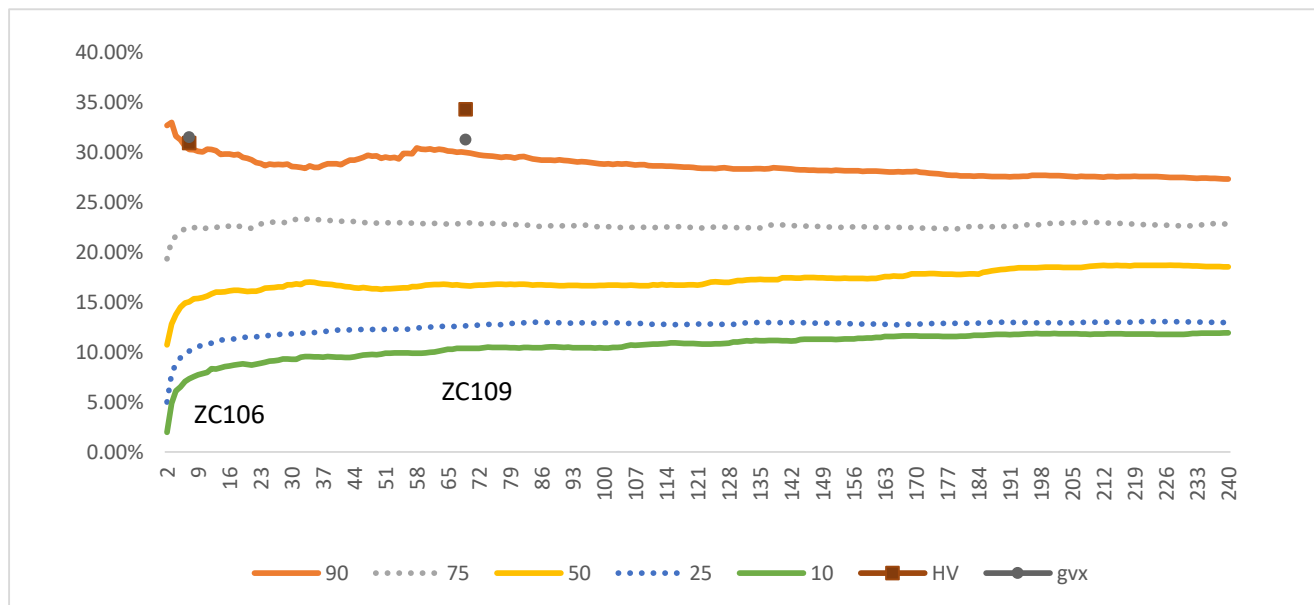
	ZC109	ZC106		
看涨期权	800	840		
看跌期权	600	700		

历史波动率、主力GVX、动力煤期货指数走势对比图

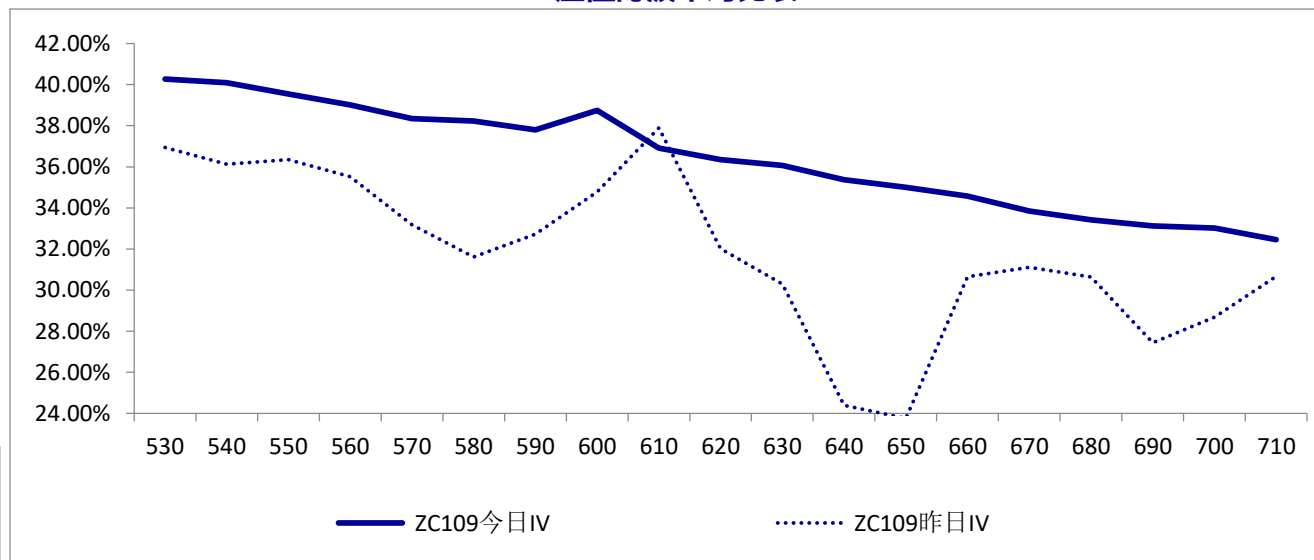


	20日波动率	40日波动率	80日波动率	ZC109
4月27日	35.45%	34.24%	32.53%	28.44%
4月28日	36.34%	34.58%	32.80%	29.58%
4月29日	37.88%	35.51%	32.84%	31.27%

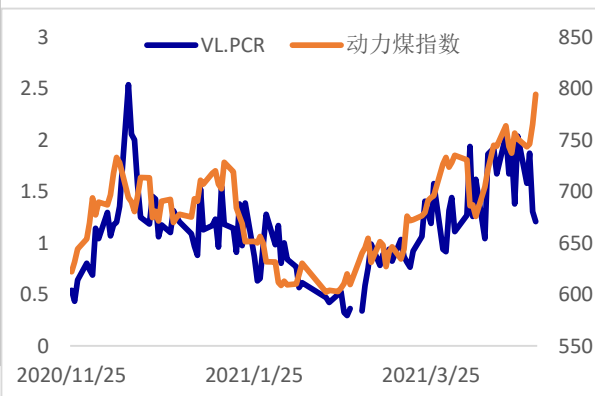
波动率锥



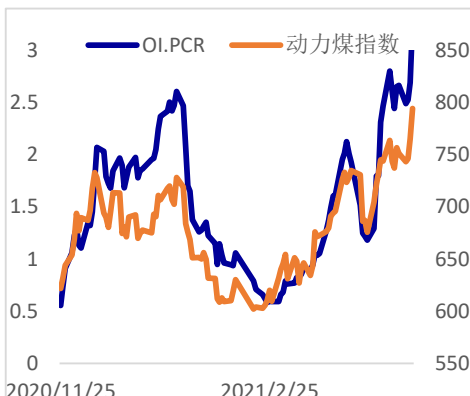
虚值隐波率对比表



全合约VL-PCR指标



全合约OI-PCR指标



5日VL-PCR

4月23日	203.72%
4月26日	157.95%
4月27日	187.17%
4月28日	130.43%
4月29日	120.65%
5日OI-PCR	
4月23日	266.39%
4月26日	248.89%
4月27日	252.45%
4月28日	268.98%
4月29日	327.13%

注1：考虑到实值期权的流动性较差，成交价格不能体现合理性，本栏目中隐波率统一用虚值隐波率表示。合理价格与希腊字母亦通过虚值隐波率计算。

注2：由于深度虚/实值合约对交易参考意义不大，故而T字报价处对合约信息进行有选择的展示。

十四、聚丙烯期货期权

行情摘要

期货收盘情况

合约	开盘价	最高价	最低价	收盘价	涨跌幅	成交量	成交量变化	持仓量	持仓量变化
PP2109	8579	8620	8533	8577	-4	467964	-26260	313482	909
PP2110	8505	8563	8485	8521	2	42649	-6353	46922	64

期权收盘情况

	剩余天数	成交量	成交量变动	VL.PCR	VL.PCR变动	持仓量	持仓量变动	OI.PCR	OI.PCR变动
PP2109	71	11070	4234	84.32%	10.42%	20972	463	104.64%	-4.06%
PP2110	93	2248	-672	101.07%	28.50%	5761	406	119.47%	-11.15%
全部合约		13813	4006	92.76%	19.49%	33533	906	110.24%	-4.37%

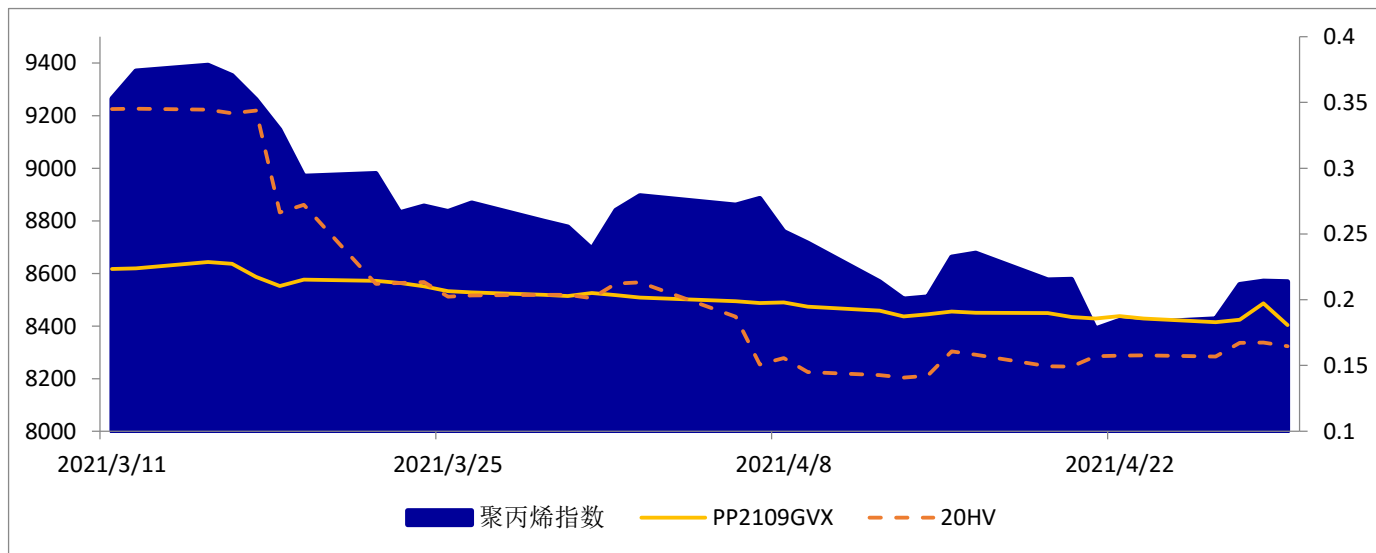
期权波动率情况

	GVX	GVX变动	同期限HV	HV变动	GVX观点	Skew	Skew变动	Skew观点
PP2109	18.08%	-1.66%	23.25%	-0.01%	上涨	5.40%	5.12%	看涨情绪↑
PP2110	17.81%	-0.14%	22.07%	-0.03%	上涨	2.44%	25.70%	

期权最大持仓价位

	PP2109	PP2110		
看涨期权	8600	9200		
看跌期权	6500	8000		

历史波动率、主力GVX、PP期货指数走势对比图

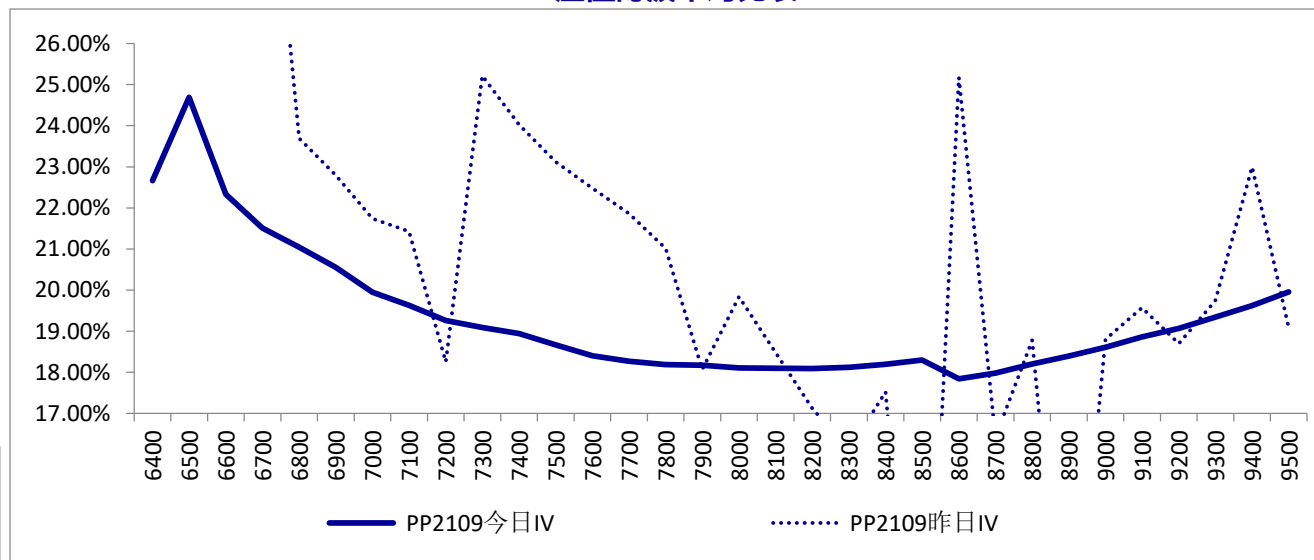


	20日波动率	40日波动率	80日波动率	PP2109
4月27日	16.73%	18.42%	22.59%	18.48%
4月28日	16.75%	18.44%	22.35%	19.73%
4月29日	16.47%	18.28%	22.33%	18.08%

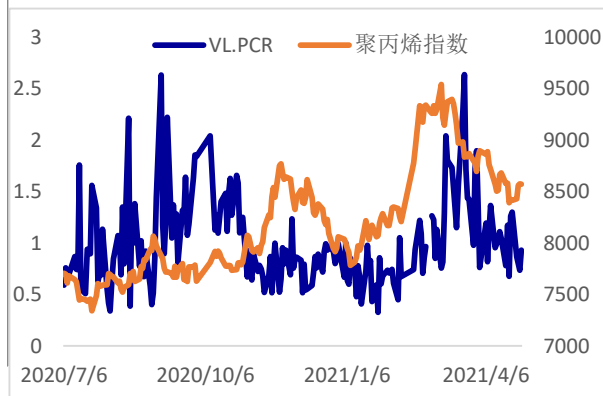
波动率锥



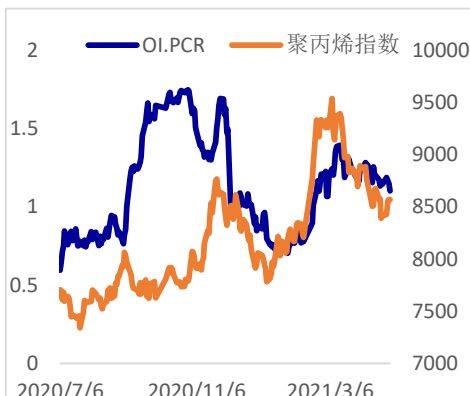
虚值隐波率对比表



全合约VL-PCR指标



全合约OI-PCR指标



5日VL-PCR

4月23日	129.75%
4月26日	86.46%
4月27日	80.01%
4月28日	73.27%
4月29日	92.76%

5日OI-PCR

4月23日	115.23%
4月26日	118.66%
4月27日	116.86%
4月28日	114.61%
4月29日	110.24%

注1：考虑到实值期权的流动性较差，成交价格不能体现合理性，本栏目中隐波率统一用虚值隐波率表示。合理价格与希腊字母亦通过虚值隐波率计算。

注2：由于深度虚/实值合约对交易参考意义不大，故而T字报价处对合约信息进行有选择的展示。

十五、聚氯乙烯期货期权

行情摘要

期货收盘情况

合约	开盘价	最高价	最低价	收盘价	涨跌幅	成交量	成交量变化	持仓量	持仓量变化
V2109	8985	8985	8830	8885	-100	382231	-57151	398003	-35121
V2110	8880	8905	8755	8800	-110	14206	1394	24559	-827

期权收盘情况

	剩余天数	成交量	成交量变动	VL.PCR	VL.PCR变动	持仓量	持仓量变动	OI.PCR	OI.PCR变动
V2109	71	4399	-296	98.96%	24.03%	25845	-60	125.37%	-0.33%
V2110	93	481	377	77.49%	-342.51%	4724	176	117.00%	1.25%
全部合约		5011	135	98.93%	21.94%	40841	146	123.26%	0.05%

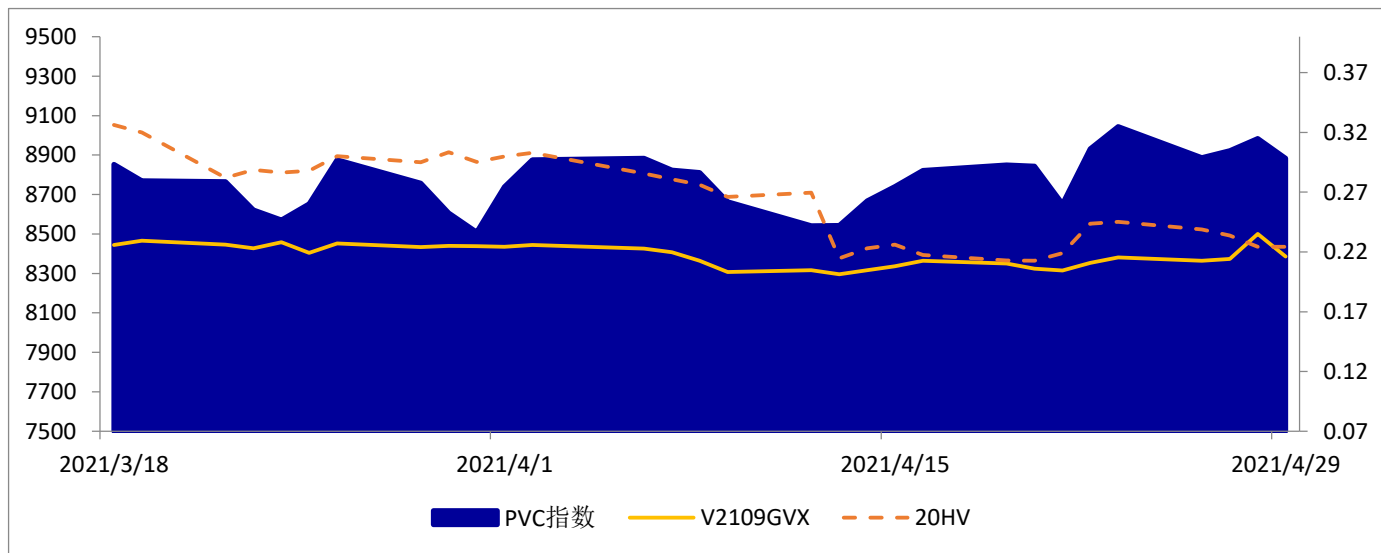
期权波动率情况

	GVX	GVX变动	同期限HV	HV变动	GVX观点	Skew	Skew变动	Skew观点
V2109	21.62%	-1.88%	25.34%	0.09%	上涨	2.20%	-6.75%	看涨情绪↓
V2110	20.76%	20.48%	25.54%	0.02%	上涨	3.21%	-57.34%	

期权最大持仓价位

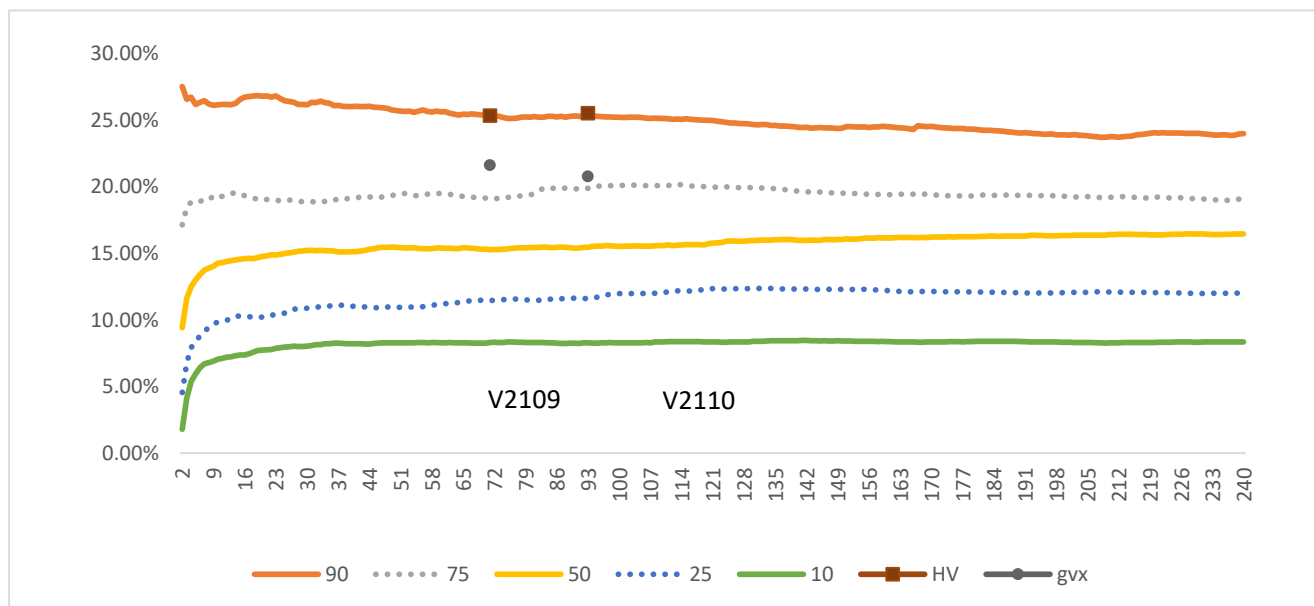
	V2109	V2110		
看涨期权	9900	9200		
看跌期权	8500	8000		

历史波动率、主力GVX、PVC期货指数走势对比图

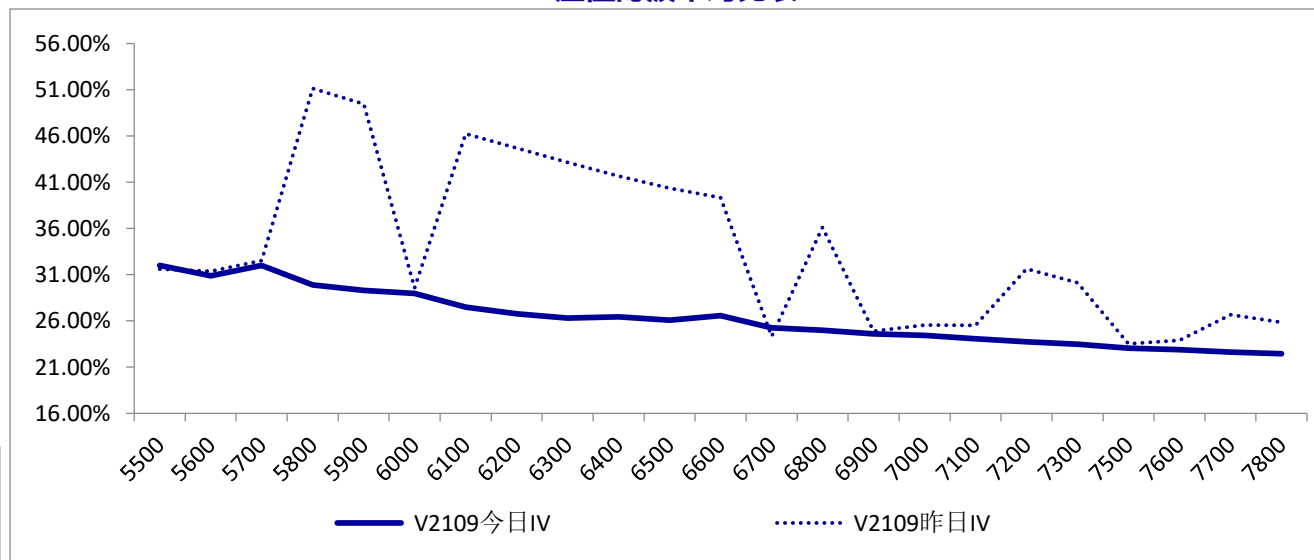


	20日波动率	40日波动率	80日波动率	V2109
4月27日	23.38%	26.31%	24.76%	21.42%
4月28日	22.44%	26.33%	24.47%	23.50%
4月29日	22.44%	25.93%	24.58%	21.62%

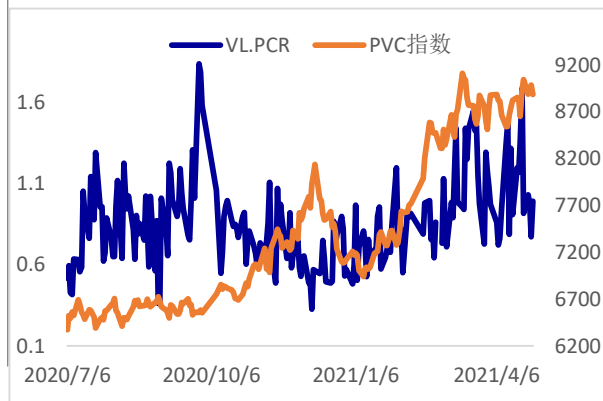
波动率锥



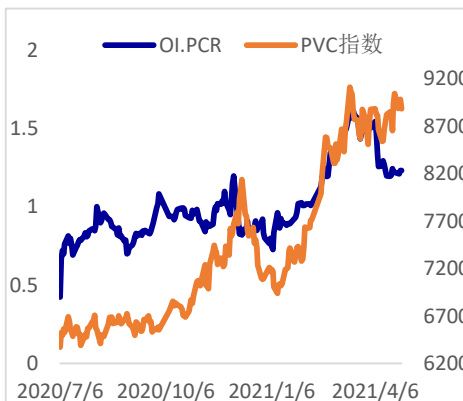
虚值隐波率对比表



全合约VL-PCR指标



全合约OI-PCR指标



5日VL-PCR

4月23日	91.53%
4月26日	102.82%
4月27日	97.54%
4月28日	76.99%
4月29日	98.93%

5日OI-PCR

4月23日	122.00%
4月26日	121.34%
4月27日	121.07%
4月28日	123.21%
4月29日	123.26%

注1：考虑到实值期权的流动性较差，成交价格不能体现合理性，本栏目中隐波率统一用虚值隐波率表示。合理价格与希腊字母亦通过虚值隐波率计算。

注2：由于深度虚/实值合约对交易参考意义不大，故而T字报价处对合约信息进行有选择的展示。

十六、聚乙烯期货期权

行情摘要

期货收盘情况

合约	开盘价	最高价	最低价	收盘价	涨跌幅	成交量	成交量变化	持仓量	持仓量变化
L2109	8190	8235	8110	8165	-25	396494	41520	342805	3320
L2111	8110	8165	8050	8090	-45	40618	15363	29401	-102

期权收盘情况

	剩余天数	成交量	成交量变动	VL.PCR	VL.PCR变动	持仓量	持仓量变动	OI.PCR	OI.PCR变动
L2109	71	5225	489	53.72%	7.41%	20296	784	85.59%	-3.41%
L2111	120	648	154	72.80%	-53.81%	3564	294	87.88%	-2.13%
全部合约		6449	741	66.21%	6.95%	35035	1063	94.19%	-3.00%

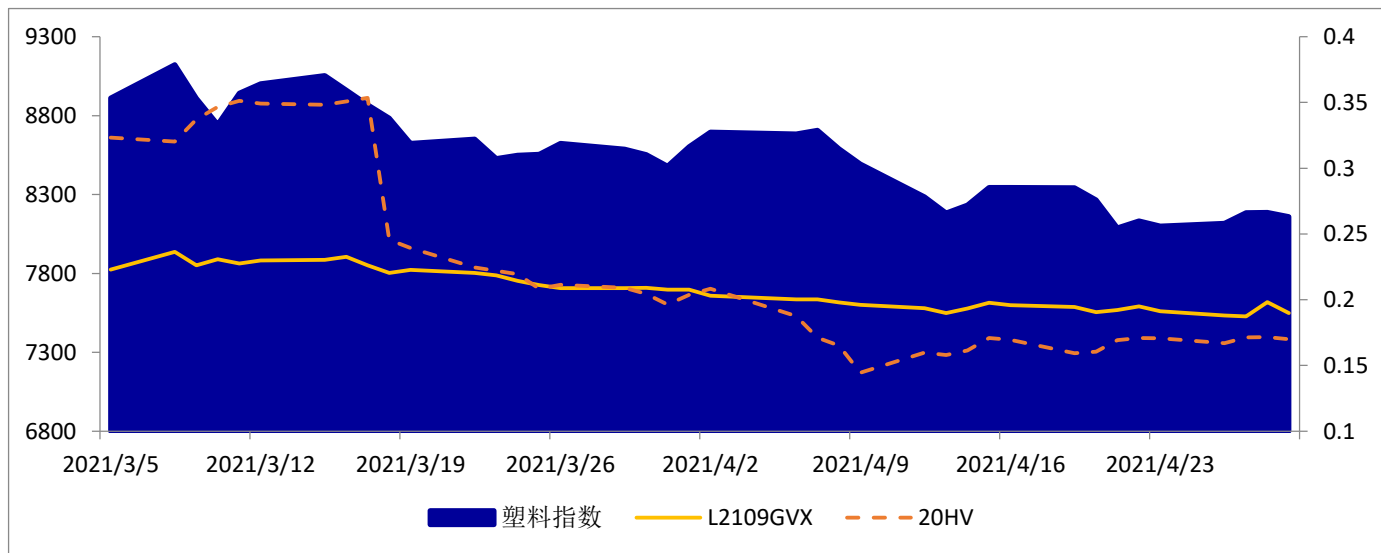
期权波动率情况

	GVX	GVX变动	同期限HV	HV变动	GVX观点	Skew	Skew变动	Skew观点
L2109	18.98%	-0.84%	23.47%	-0.03%	上涨	9.77%	-2.37%	看涨情绪↓
L2111	18.00%	17.66%	21.79%	0.00%	上涨	4.32%	-19.63%	

期权最大持仓价位

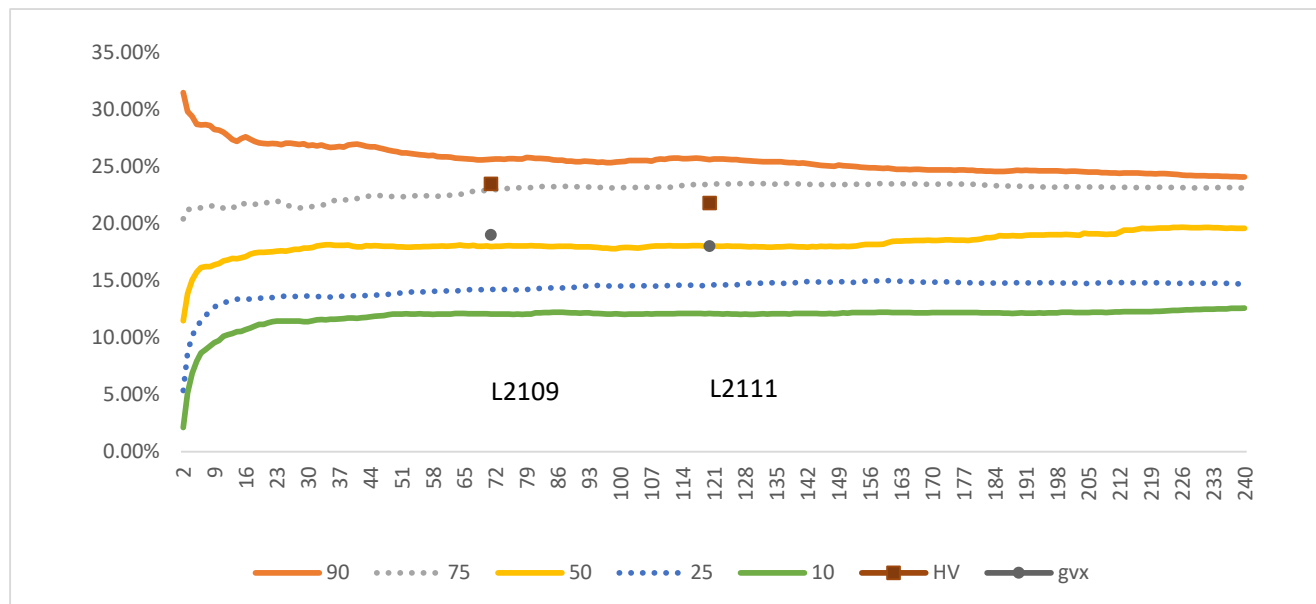
	L2109	L2111		
看涨期权	9500	8800		
看跌期权	8000	7400		

历史波动率、主力GVX、塑料期货指数走势对比图

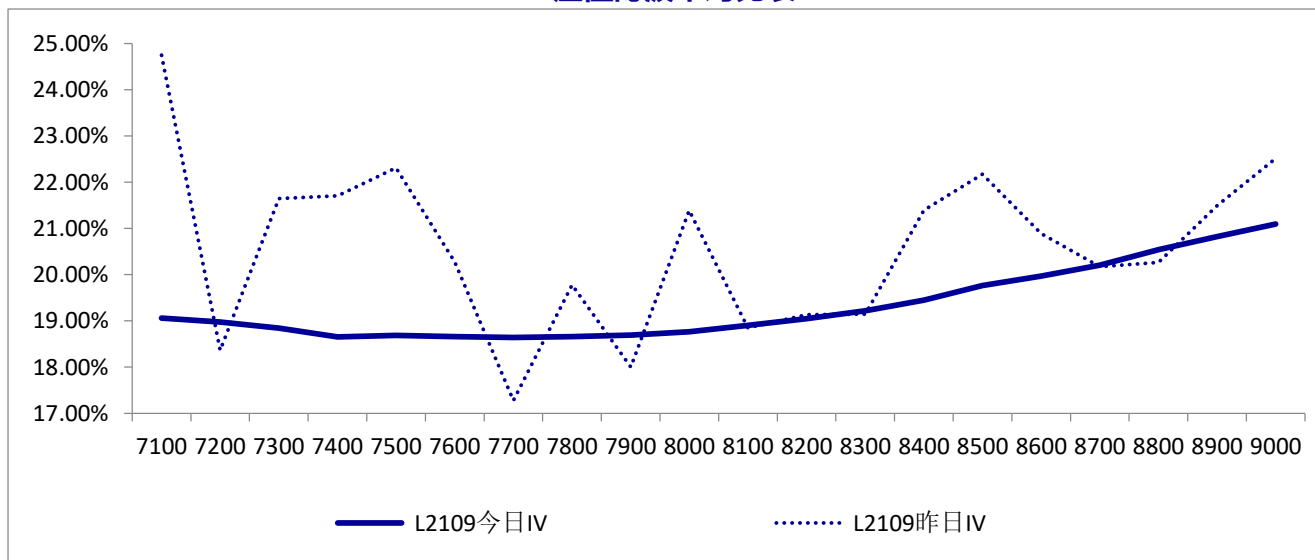


	20日波动率	40日波动率	80日波动率	L2109
4月27日	17.15%	18.90%	22.98%	18.73%
4月28日	17.16%	18.63%	22.88%	19.82%
4月29日	17.01%	18.15%	22.87%	18.98%

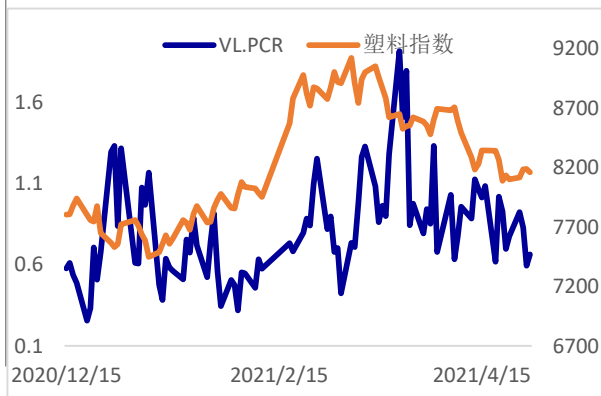
波动率锥



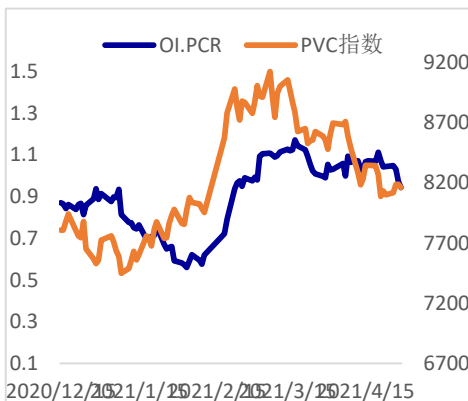
虚值隐波率对比表



全合约VL-PCR指标



全合约OI-PCR指标



5日VL-PCR

4月23日	77.25%
4月26日	92.22%
4月27日	82.73%
4月28日	59.26%
4月29日	66.21%

5日OI-PCR

4月23日	104.23%
4月26日	104.75%
4月27日	102.94%
4月28日	97.19%
4月29日	94.19%

注1：考虑到实值期权的流动性较差，成交价格不能体现合理性，本栏目中隐波率统一用虚值隐波率表示。合理价格与希腊字母亦通过虚值隐波率计算。

注2：由于深度虚/实值合约对交易参考意义不大，故而T字报价处对合约信息进行有选择的展示。

十七、铝期货期权

行情摘要

期货收盘情况

合约	开盘价	最高价	最低价	收盘价	涨跌幅	成交量	成交量变化	持仓量	持仓量变化
AL2106	18505	19000	18450	18865	385	385787	103175	287359	4294
AL2107	18490	18995	18445	18860	390	145979	68727	137459	14734

期权收盘情况

	剩余天数	成交量	成交量变动	VL.PCR	VL.PCR变动	持仓量	持仓量变动	OI.PCR	OI.PCR变动
AL2106	18	27874	12366	63.02%	16.47%	38902	2954	76.33%	2.16%
AL2107	40	6352	4297	60.20%	-85.91%	13986	2323	83.11%	-17.11%
全部合约		34409	16690	62.87%	8.24%	53576	5322	78.43%	-1.83%

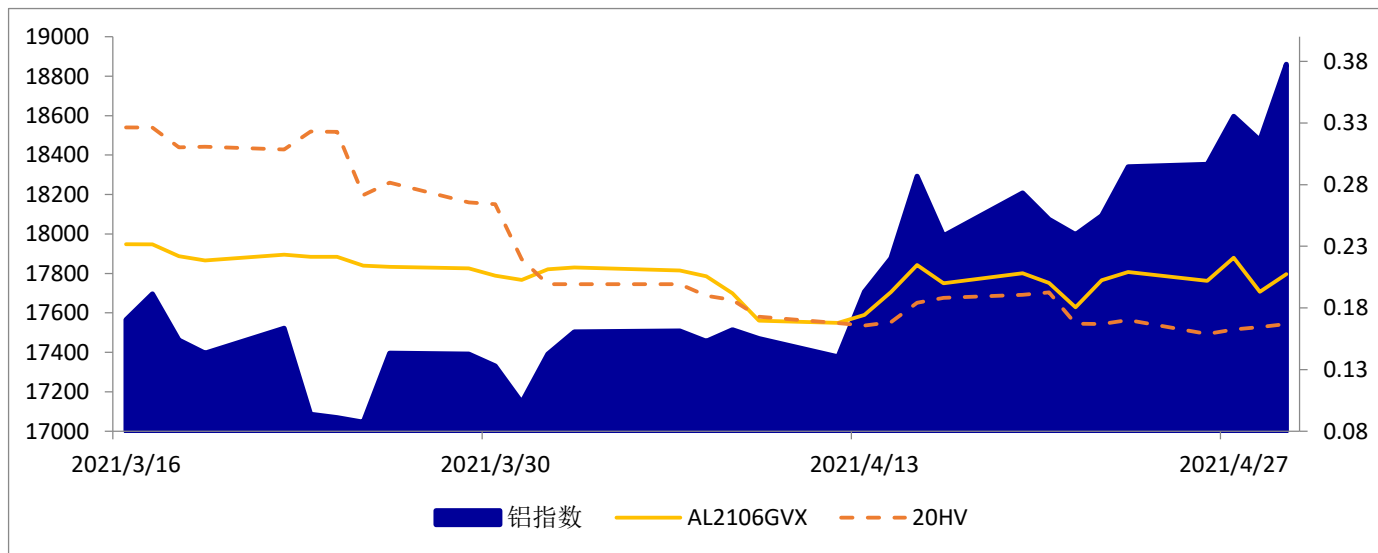
期权波动率情况

	GVX	GVX变动	同期限HV	HV变动	GVX观点	Skew	Skew变动	Skew观点
AL2106	20.73%	1.41%	17.24%	1.19%	下跌	31.40%	11.17%	看涨情绪↑
AL2107	19.74%	0.27%	19.83%	-1.94%	持平	36.05%	26.48%	

期权最大持仓价位

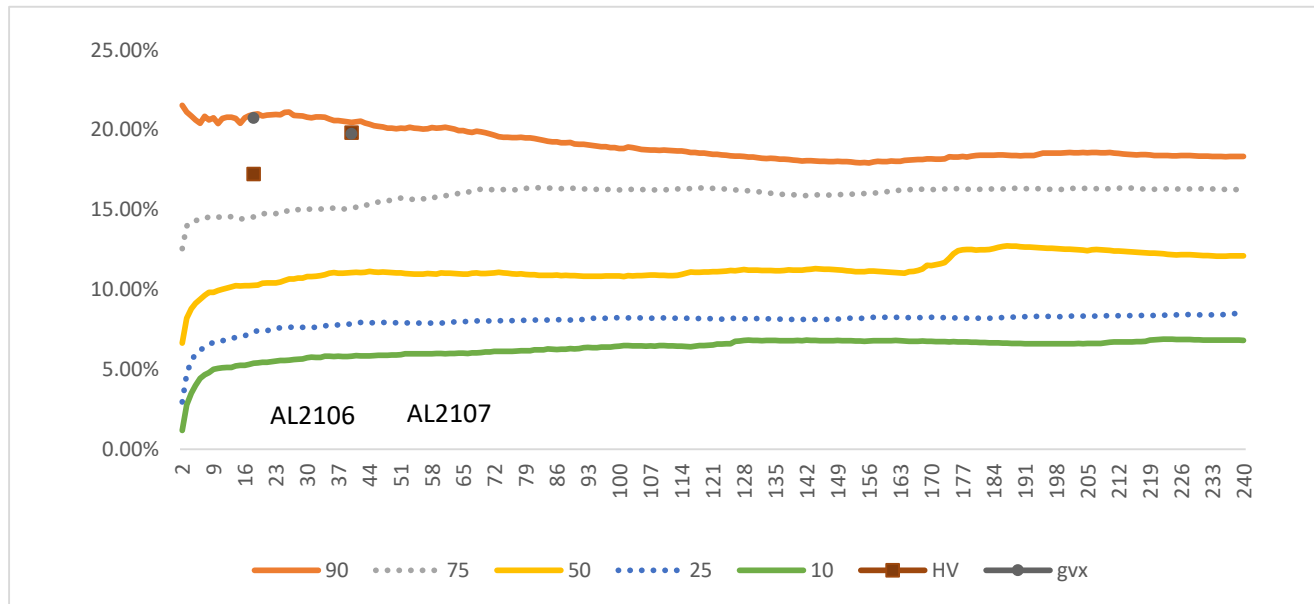
	AL2106	AL2107		
看涨期权	19300	19500		
看跌期权	17000	18100		

历史波动率、主力GVX、铝期货指数走势对比图

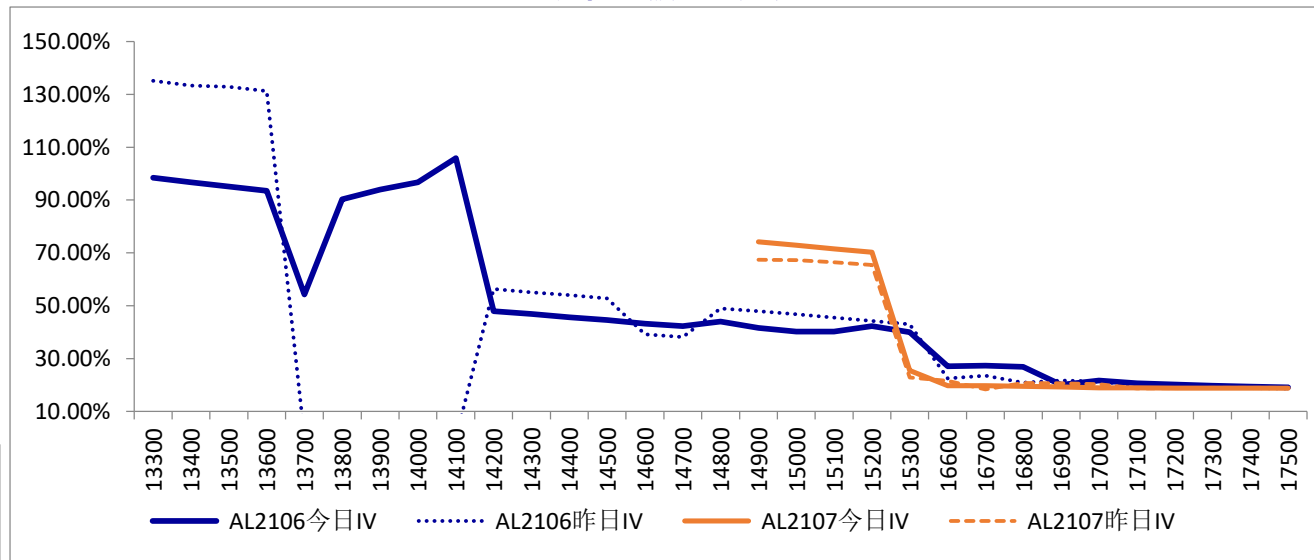


	20日波动率	40日波动率	80日波动率	AL2106
4月27日	16.26%	21.81%	22.69%	22.08%
4月28日	16.46%	21.77%	21.81%	19.32%
4月29日	16.69%	19.83%	21.85%	20.73%

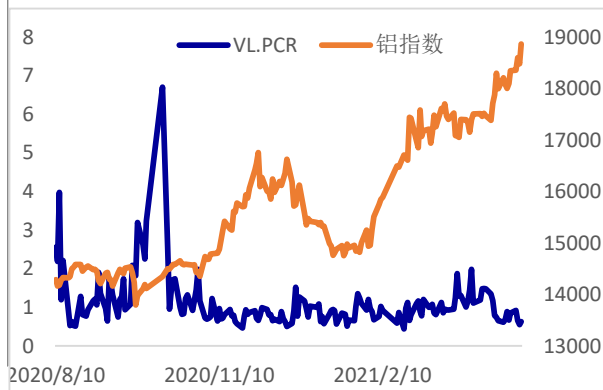
波动率锥



虚值隐波率对比表



全合约VL-PCR指标



全合约OI-PCR指标



5日VL-PCR

4月23日	84.51%
4月26日	92.09%
4月27日	64.96%
4月28日	54.63%
4月29日	62.87%

5日OI-PCR

4月23日	110.79%
4月26日	112.48%
4月27日	78.74%
4月28日	80.26%
4月29日	78.43%

注1：考虑到实值期权的流动性较差，成交价格不能体现合理性，本栏目中隐波率统一用虚值隐波率表示。合理价格与希腊字母亦通过虚值隐波率计算。

注2：由于深度虚/实值合约对交易参考意义不大，故而T字报价处对合约信息进行有选择的展示。

十八、锌期货期权

行情摘要

期货收盘情况

合约	开盘价	最高价	最低价	收盘价	涨跌幅	成交量	成交量变化	持仓量	持仓量变化
ZN2106	22300	22610	22055	22265	130	262254	59382	105444	4664
ZN2107	22240	22595	22055	22260	140	75087	20799	45776	3607

期权收盘情况

	剩余天数	成交量	成交量变动	VL.PCR	VL.PCR变动	持仓量	持仓量变动	OI.PCR	OI.PCR变动
ZN2106	18	24644	12165	38.97%	-18.79%	13824	4481	52.06%	-21.79%
ZN2107	40	4252	2339	56.84%	-5.69%	3517	1484	50.11%	-12.27%
全部合约		28896	14504	41.34%	-17.04%	17341	5965	51.66%	-20.03%

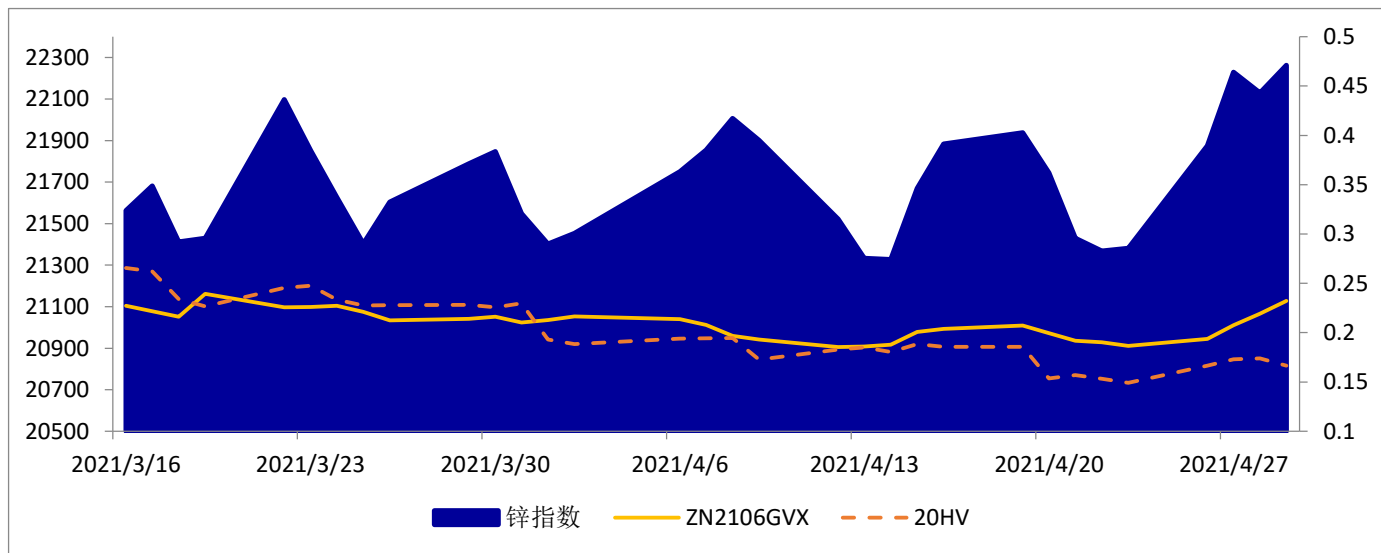
期权波动率情况

	GVX	GVX变动	同期限HV	HV变动	GVX观点	Skew	Skew变动	Skew观点
ZN2106	23.21%	1.31%	17.29%	0.07%	下跌	17.71%	-2.56%	看涨情绪↓
ZN2107	21.55%	1.78%	19.87%	-0.02%	下跌	14.31%	8.39%	

期权最大持仓价位

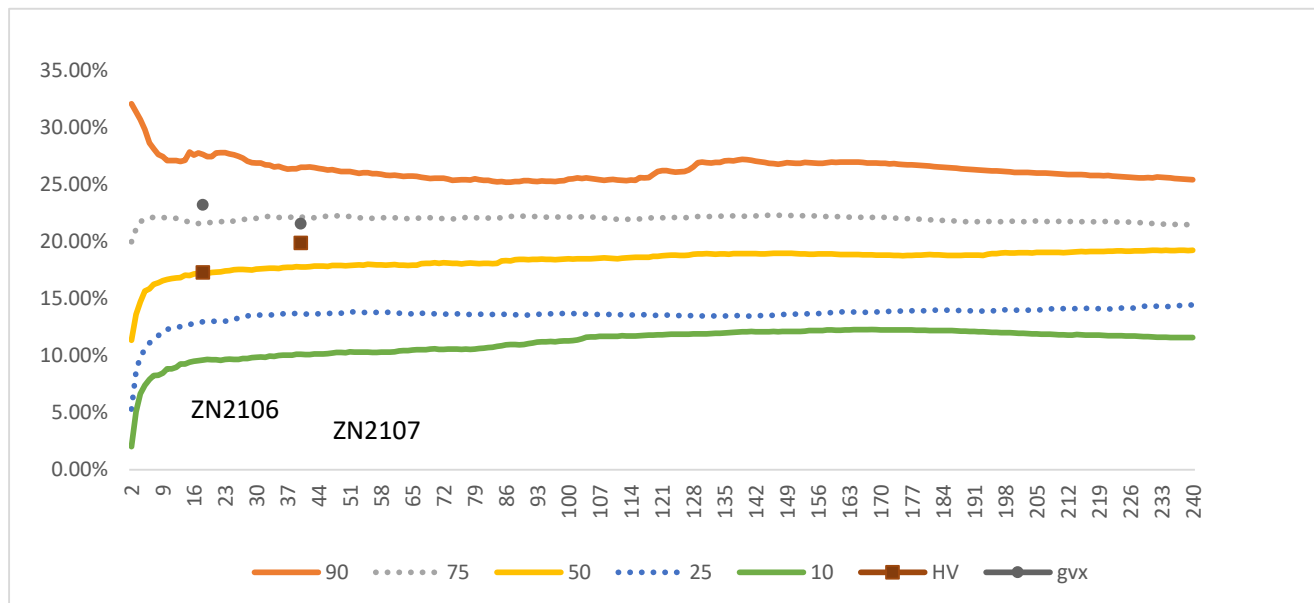
	ZN2106	ZN2107		
看涨期权	23000	24600		
看跌期权	21200	22200		

历史波动率、主力GVX、锌期货指数走势对比图

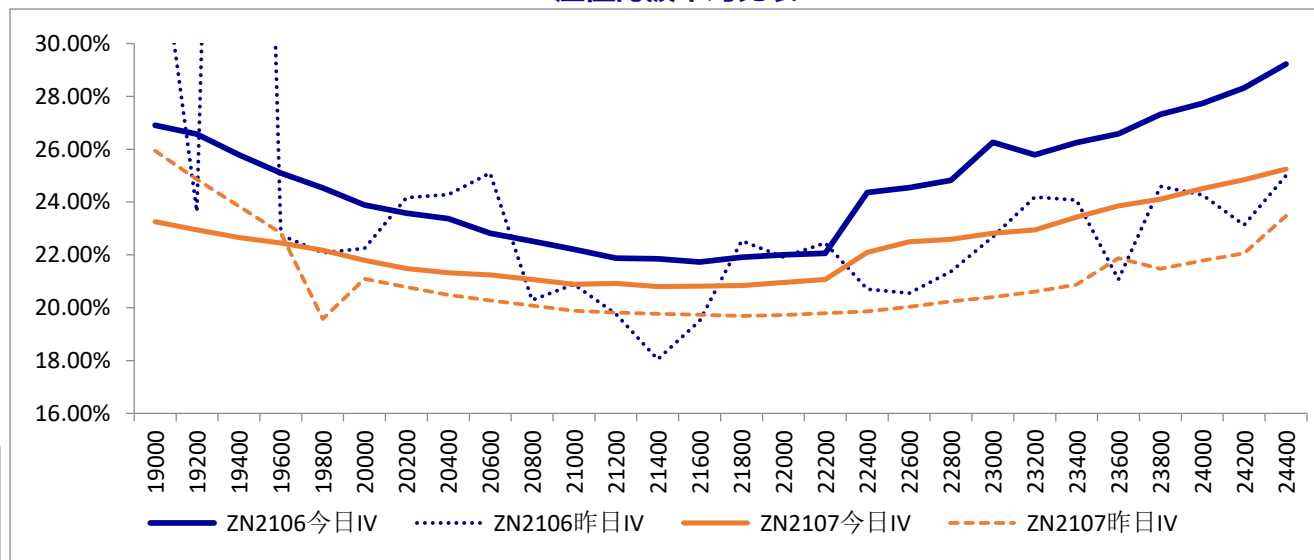


	20日波动率	40日波动率	80日波动率	ZN2106
4月27日	17.31%	19.98%	21.35%	20.76%
4月28日	17.40%	19.89%	21.30%	21.91%
4月29日	16.65%	19.87%	20.92%	23.21%

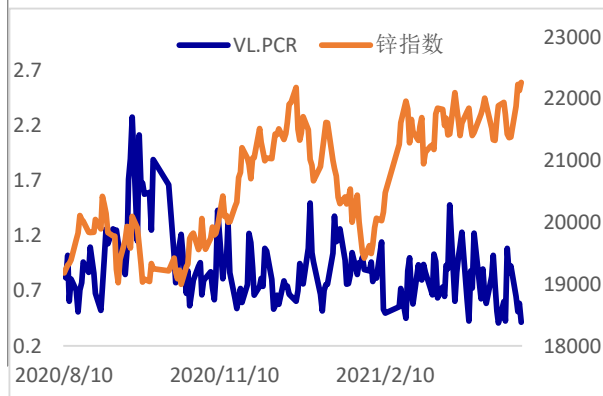
波动率锥



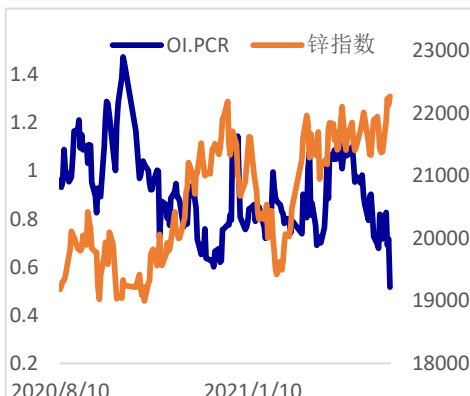
虚值隐波率对比表



全合约VL-PCR指标



全合约OI-PCR指标



5日VL-PCR

4月23日	92.40%
4月26日	64.72%
4月27日	51.12%
4月28日	58.38%
4月29日	41.34%

5日OI-PCR

4月23日	71.65%
4月26日	82.60%
4月27日	69.05%
4月28日	71.69%
4月29日	51.66%

注1：考虑到实值期权的流动性较差，成交价格不能体现合理性，本栏目中隐波率统一用虚值隐波率表示。合理价格与希腊字母亦通过虚值隐波率计算。

注2：由于深度虚/实值合约对交易参考意义不大，故而T字报价处对合约信息进行有选择的展示。

免责声明

期货市场风险莫测，交易务请谨慎行事

本报告版权归银河期货期权部所有。未获得银河期货期权部书面授权，任何人不得对本报告进行任何形式的发布、复制。本报告基于银河期货期权部及其研究员认为可信的公开资料，但我公司对这些信息的准确性和完整性均不作任何保证，也不承担任何投资者因使用本报告而产生的任何责任。在银河期货期权部及其研究员知情的范围内，银河期货期权部及其研究员以及财产上的利害关系人与所评价或推荐的产品不存在任何利害关系。

银河期货期权部 量化策略中心