

尿素05合约 还有多少值得期待

鲁证期货济南营业部 郭 庆

从 业 资 格 号：F3049926

投资咨询从业资格号：Z0016007

2021年3月25日

1

历史行情回顾

2

05行情介绍

3

致谢与特别声明



历史行情回顾

UR2001行情回顾



12月上旬

11月下旬

在临近交割的时刻，盘面有一轮明显的上涨。

数据来源:文华财经

UR2005行情回顾



4月中下旬

3月底4月初

在临近交割的时刻，盘面有一轮明显的上涨。

数据来源:文华财经

UR2009行情回顾



8月上旬

7月下旬

在临近交割的时刻，盘面有一轮明显的上涨。

数据来源:文华财经

UR2101行情回顾



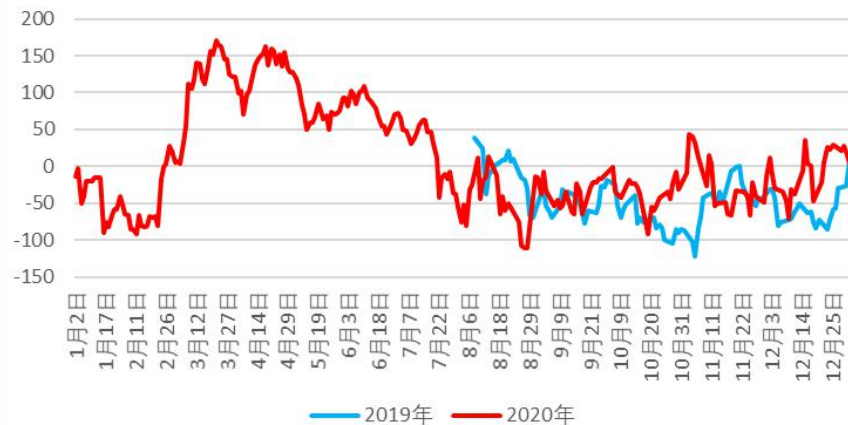
12月上旬

11月下旬

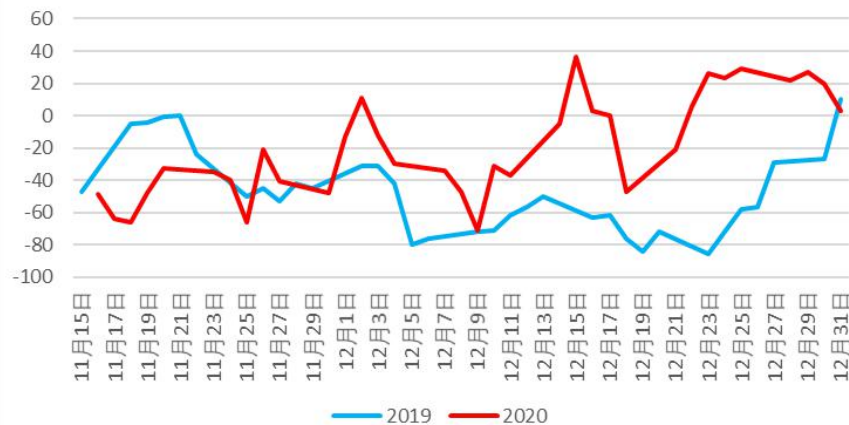
在临近交割的时刻，盘面有一轮明显的上涨。

数据来源:文华财经

河南01基差



河南01基差



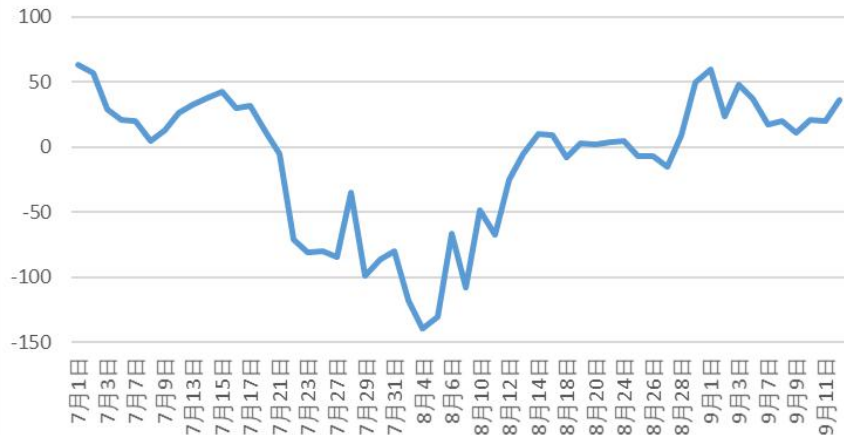
在临近交割的时刻，基差有明显的先走弱后走强迹象。

本页数据来源:鲁证期货济南

河南09基差



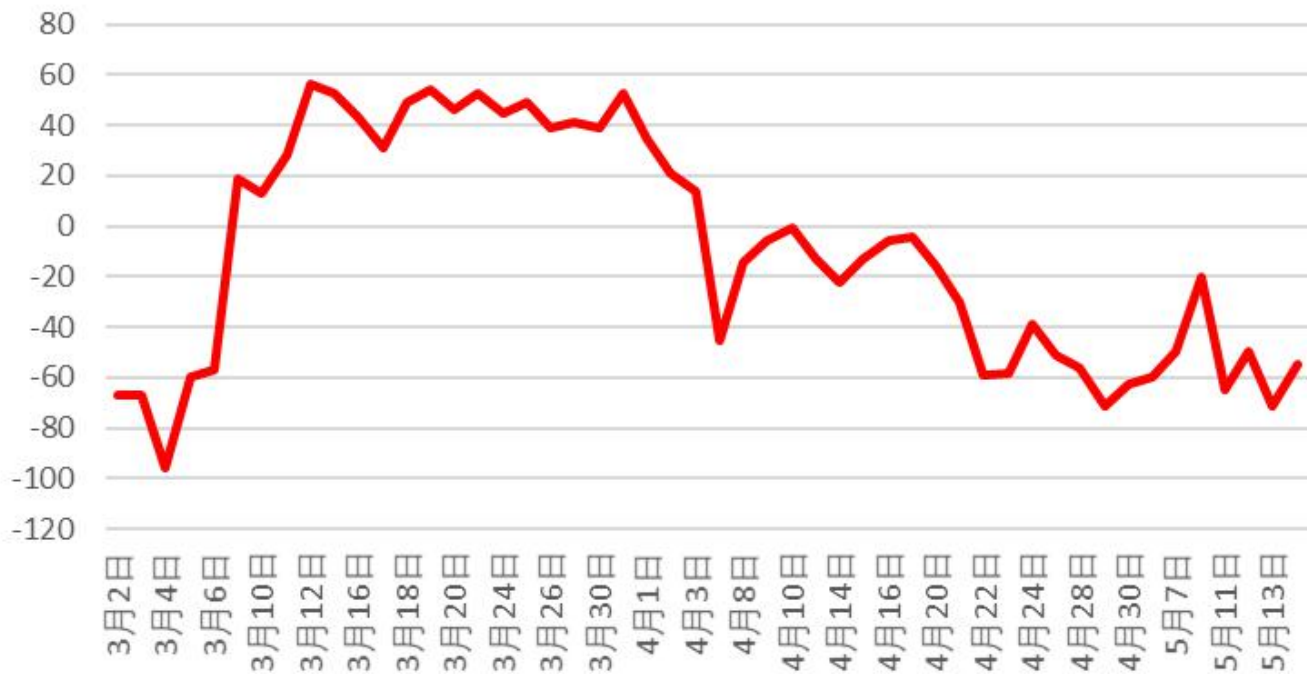
河南09基差



在临近交割的时刻，基差有明显的先走弱后走强迹象。

本页数据来源:鲁证期货济南

河南UR2005基差

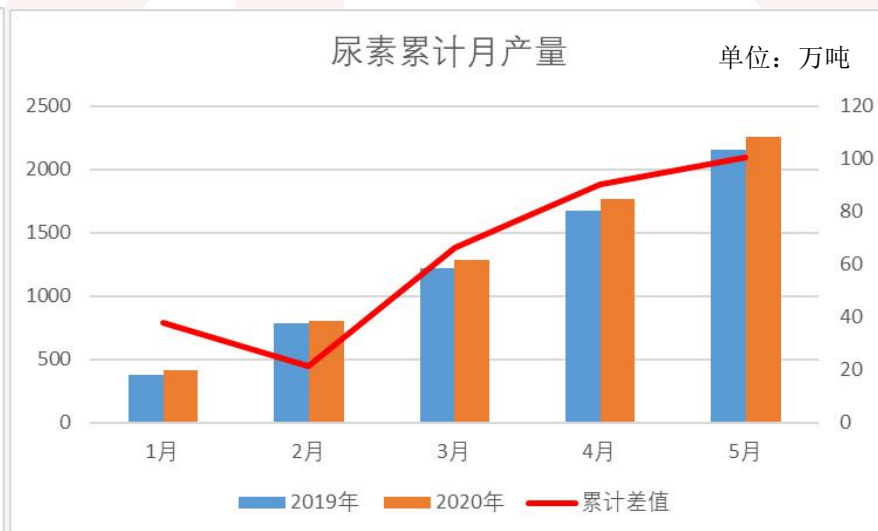
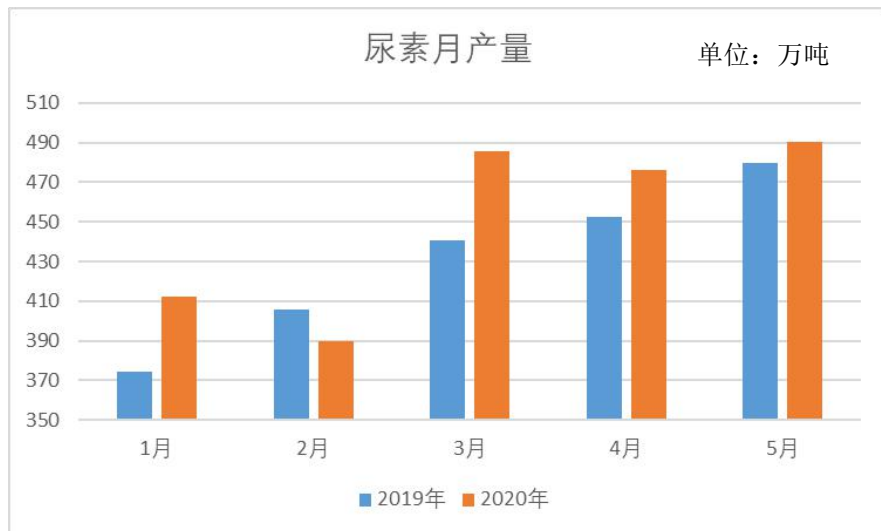


在临近交割的时刻，
05合约基差有明显的
先走弱后持续维持的
现象。

数据来源:鲁证期货济南



05行情介绍



2020年2月尿素产量环比、同比下滑，恰好对应农需旺季刚刚开始2月份。

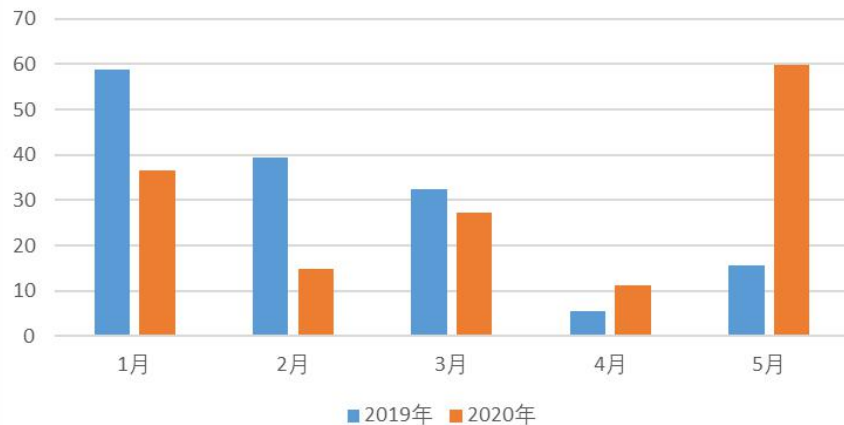


期货盘面的尿素价格在2月份有明显的上涨，并在3月初触顶下滑。

数据来源:文华财经

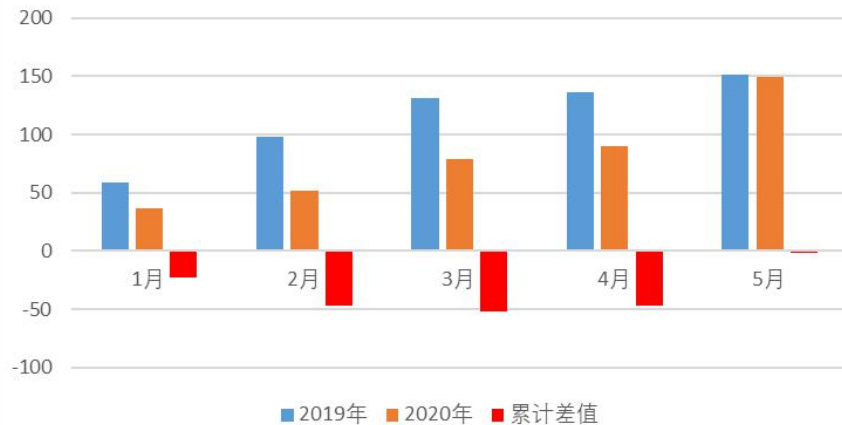
尿素净出口

单位：万吨



尿素累计净出口

单位：万吨



2020年3月30日印度开启尿素招标，截止船期为2020年5月5日，此次标购供获得74.7万吨货源，其中 中国出口33万吨

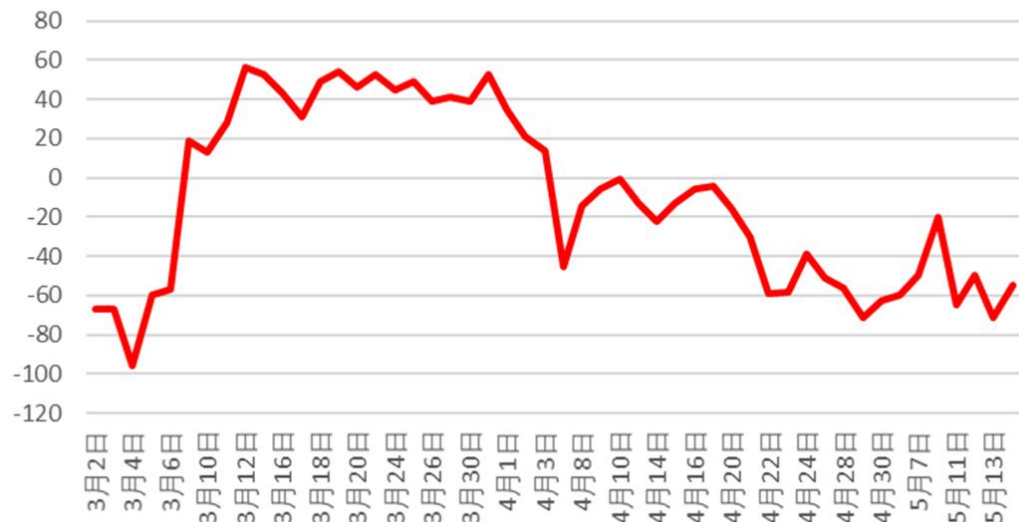
本页数据来源:鲁证期货济南



受出口推动影响，
尿素价格在4月份
上涨明显。

数据来源:文华财经

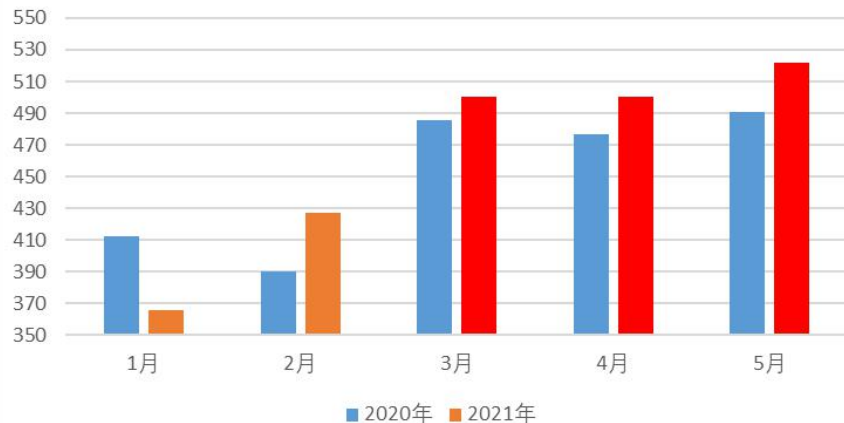
河南UR2005基差



3月30日，05合约贴水
河南最低出厂价格40元。
且05合约史上最大贴水
幅度在60元。
期货在基本面的支撑下，
出现大幅贴水概率不高。

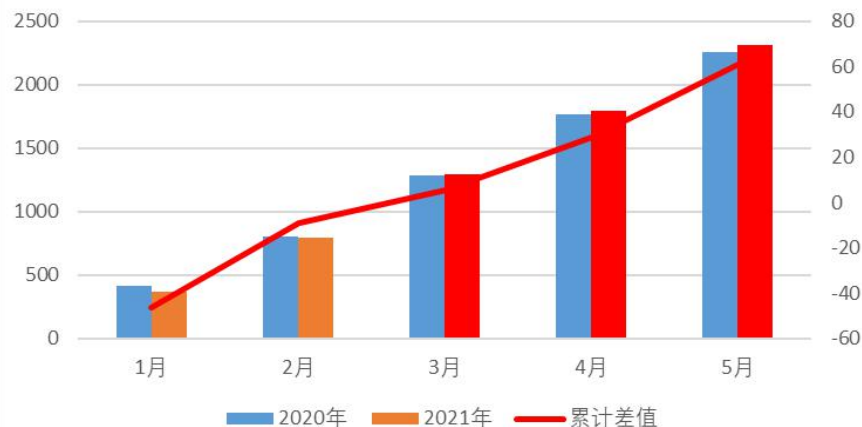
尿素月产量

单位：万吨



尿素累计月产量

单位：万吨



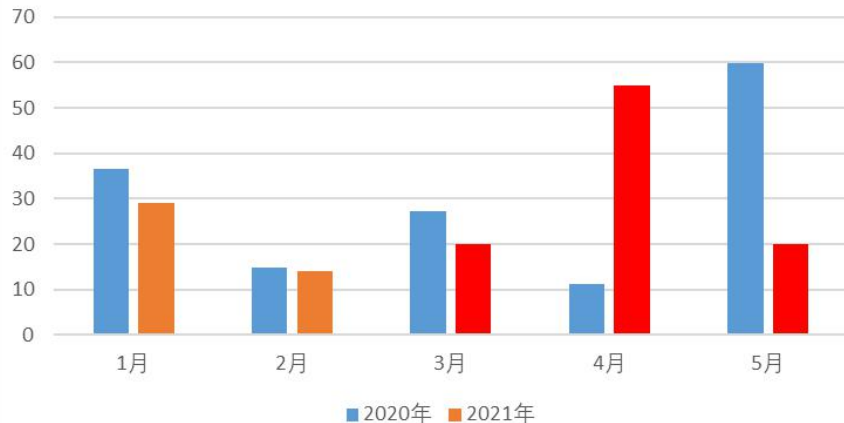
3月产量预估500万吨，日均16.1万吨
4月产量预估500万吨，日均16.6万吨
5月产量预估520万吨，日均16.7万吨



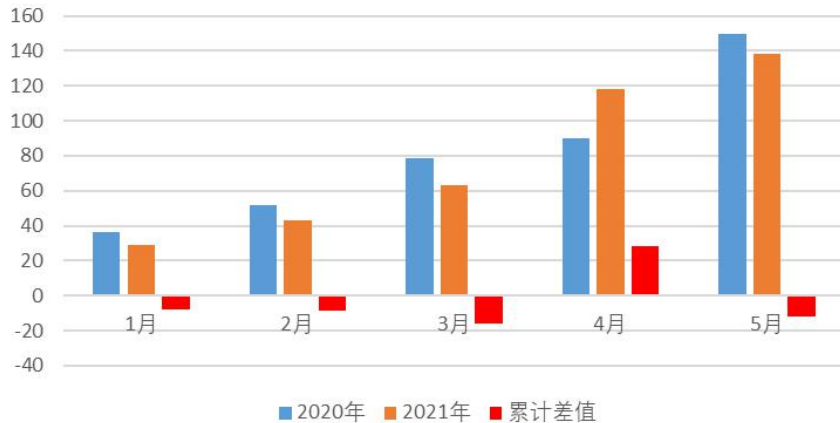
后期在供给端没有太大问题的情况下，尿素盘面承压下行概率较大。但就目前情况来看，企业生产并不稳定，故障频发。最好的做空时机已经消退。

数据来源:文华财经

尿素净出口 单位：万吨



尿素累计净出口 单位：万吨

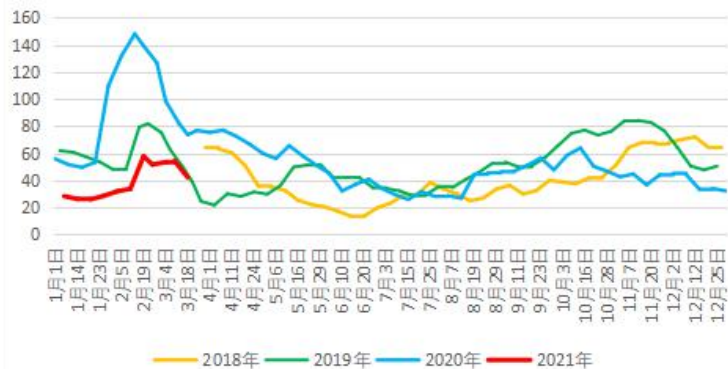


3月出口预估20万吨,
4月出口预估55万吨,
5月出口预估20万吨,

这个预估是偏高还是偏低?

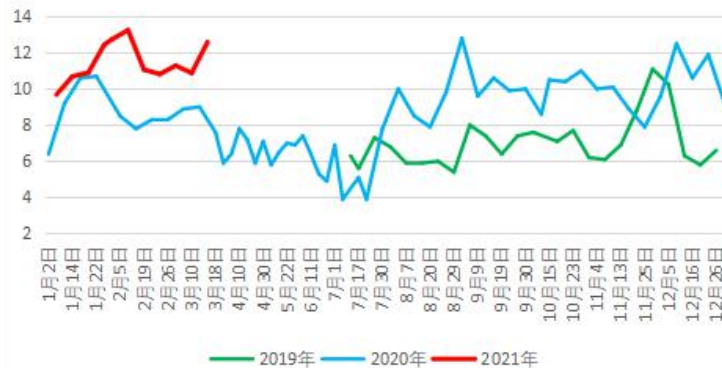
企业尿素库存

单位：万吨



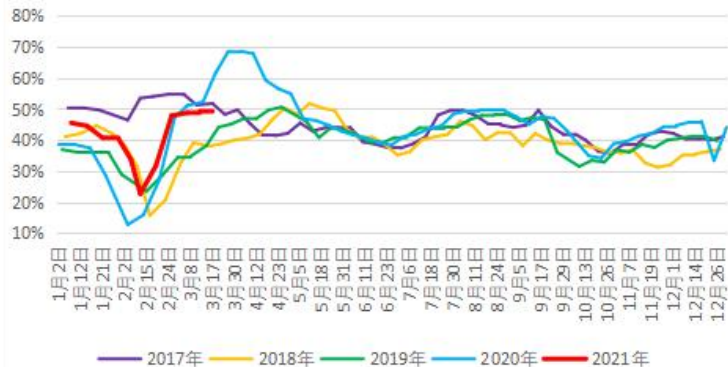
企业预售

单位：天



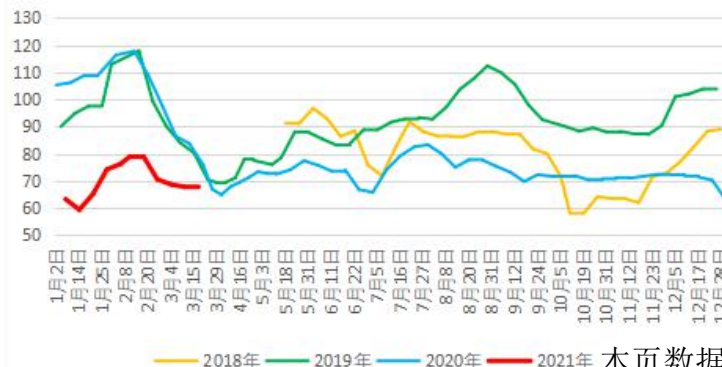
复合肥开工

单位：%

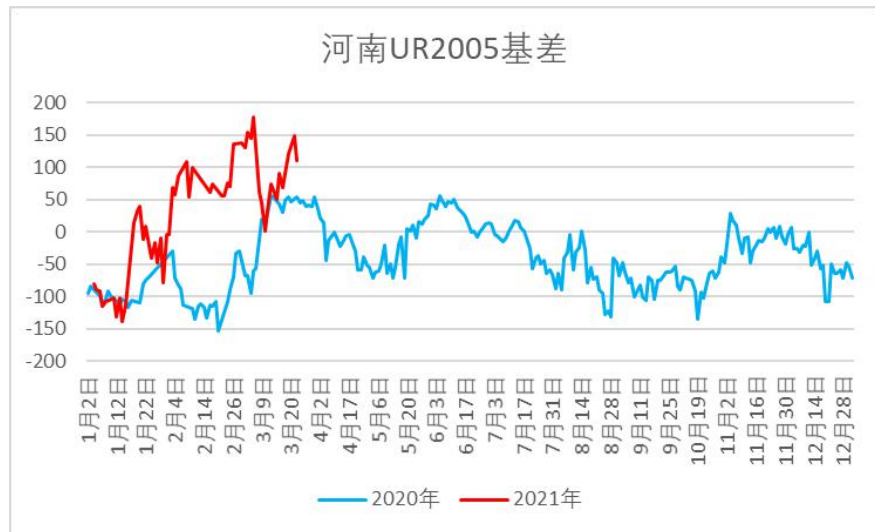


复合肥成品库存

单位：万吨



本页数据来源:隆众资讯



数据来源:鲁证期货济南



数据来源:文华财经

从基差、供应、出口来看，多空之间的收益风险比并不一致。

1.针对当前市场的各类言论:

多头逻辑与空头逻辑/多头散发的消息与空头散发的消息

2.针对05合约的持仓与活跃度:

同比去年同期，尿素05持仓量为去年同期2倍附近

尿素05成交量为去年同期3倍附近，日成交量10万+

3.四月份的尿素期货05合约波动率预计将高于三月份:

多空双方都有表达自身诉求的想法、动作、与现实基本面支持。

4.时间可能是空头的朋友，但现实却是多头的朋友:

在05临近交割的情况下，做现实与做预期哪个更好？

本研究报告仅供鲁证期货股份有限公司（以下简称“本公司”）的客户使用。本公司不会因接收人收到本报告而视其为客户。在任何情况下，本报告中的信息或所表述的意见并不构成对任何人的投资建议，本公司不对任何人因使用本报告中的内容所导致的损失负任何责任。市场有风险，投资需谨慎。

本报告所载的资料、观点及预测均反映了本公司在最初发布该报告当日分析师的判断，是基于本公司分析师认为可靠且已公开的信息，本公司力求但不保证这些信息的准确性和完整性，也不保证文中观点或陈述不会发生任何变更，在不同时期，本公司可在不发出通知的情况下发出与本报告所载资料、意见及推测不一致的报告，亦可因使用不同假设和标准、采用不同观点和分析方法而与本公司其他业务部门、单位或附属机构在制作类似的其他材料时所给出的意见不同或者相反。本公司并不承担提示本报告的收件人注意该等材料的责任。

本报告的版权归本公司所有，未经书面许可，任何机构和个人不得以任何形式翻版、复制和发布。如引用、刊发、转载，需征得本公司同意，并注明出处为鲁证期货，且不得对本报告进行有悖原意的引用、删节和修改。

巨大机遇之中往往伴生着巨大的风险
我们希望每位尿素期货投资者都能够选择适合自己的交易策略



鲁证期货股份有限公司

联系人：郭庆

手机：15628875631

Email: projectmanager@126.com

地址：山东省济南市英贤街吉华大厦