

# 和茅台有关的3个股指做多信号

2021.3.10

# 节后，贵州茅台自高位回落逾20%，低点触及1900元

平安期货

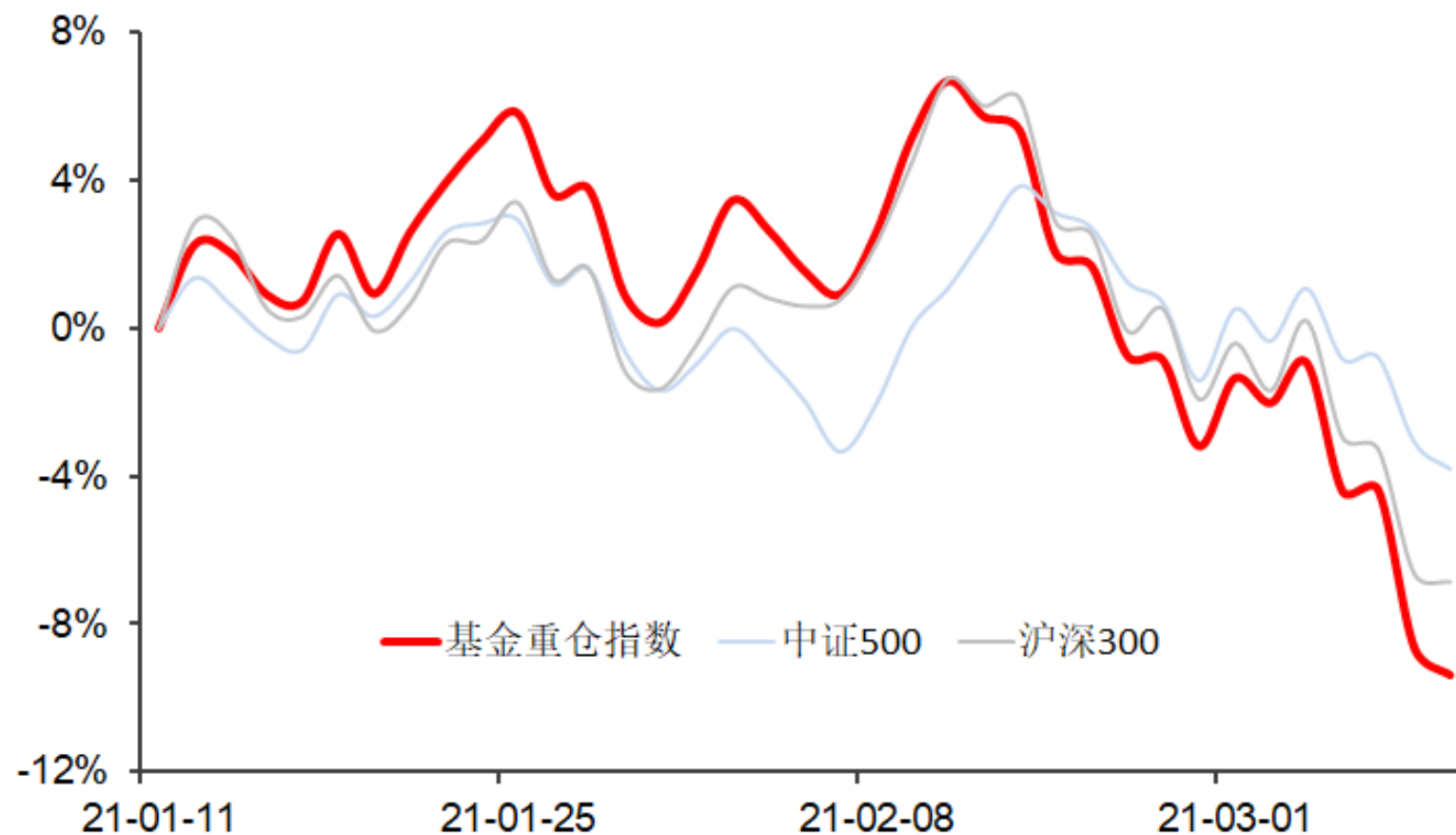


# 节后，宁德时代自高位回落近30%，直接拖累创业板指数



# 节后，基金重仓股领跌大盘，与节前形成鲜明对比

平安期货



**真的是全线下跌吗？**

个股，尤其是500亿市值以下的中小盘股，反而涨多跌少

市值	上涨家数占比（2月10日~3月8日）
100亿元以下	90.2%上涨
100~500亿元	62.7%上涨
<b>500~1000亿元</b>	<b>31.1%上涨</b>
<b>1000亿元以上</b>	<b>25.0%上涨</b>

# 500亿市值以下的中小盘股表现较好，整体表现为上涨

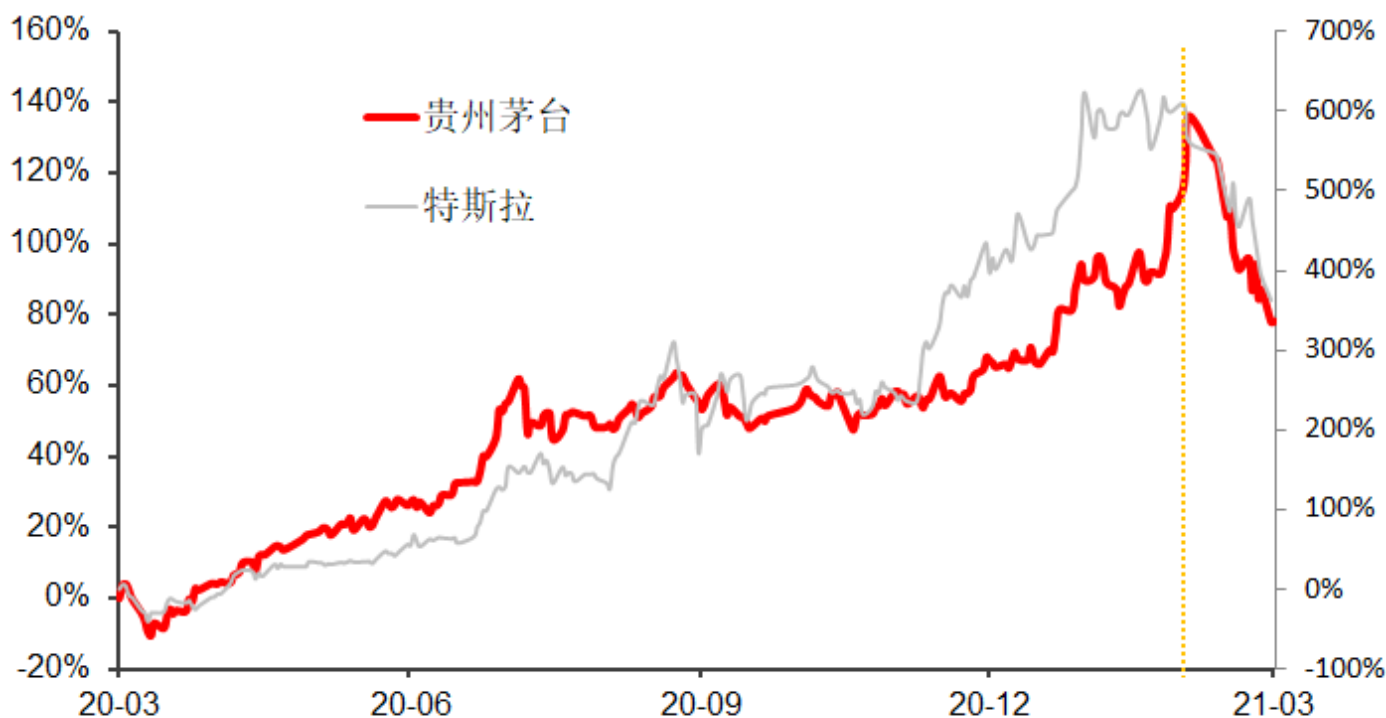
市值	涨跌幅均值（2月10日~3月8日）
100亿元以下	10.52%
100~500亿元	1.78 %
<b>500~1000亿元</b>	<b>-8.55%</b>
<b>1000亿元以上</b>	<b>-9.37%</b>

## 抱团松动的3大原因



# 1、 美债收益率上行打压全球范围内的高估值资产

当前，基金重仓股的估值处于历史最高水平，美债收益率上行，利空长久期（高估值）资产。  
实际上，美股（如特斯拉）高点与A股基金重仓股（如贵州茅台）的高点，高度重合。



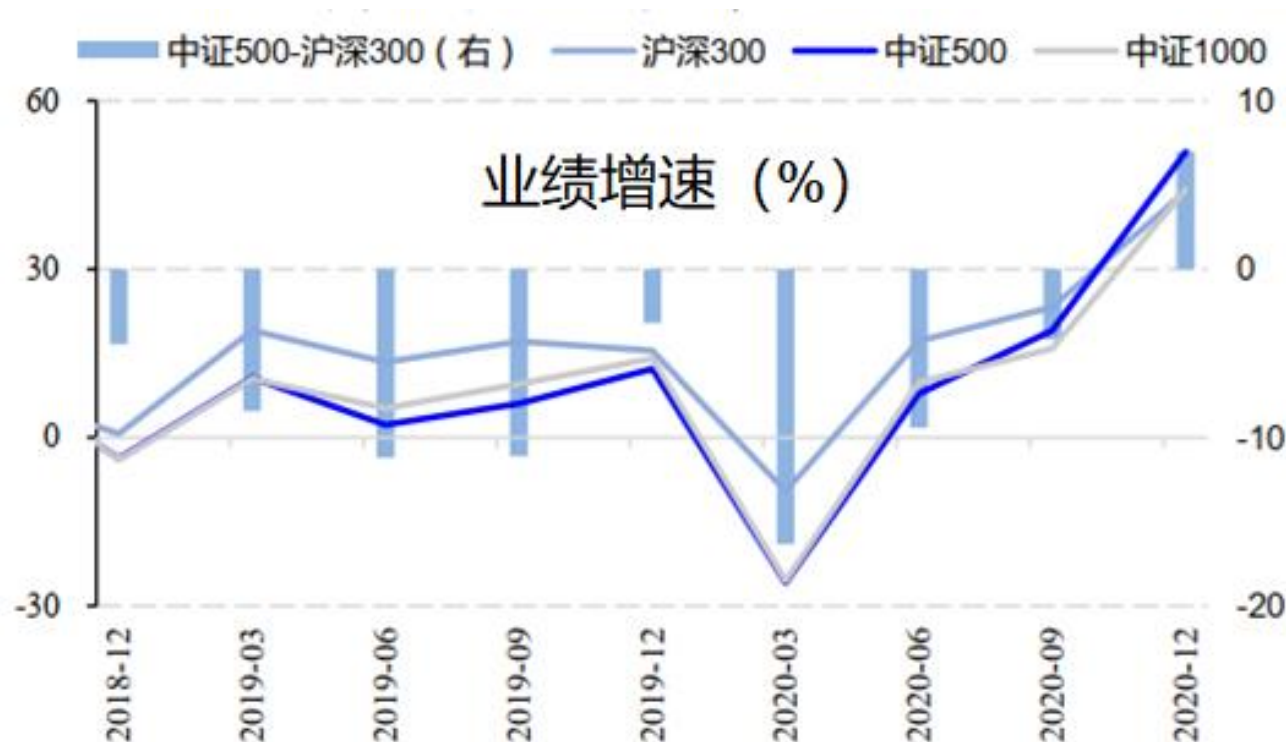
## 2、 经济复苏，挤压了基金重仓股的“确定性溢价”

同时，基金重仓股的快速回调，令基金赎回压力加大，导致股价上的负反馈效应。尽管有所回落，但当前基金前100大重仓股的估值，较全部A股的比值，依然处于历史上最高水平，仍存在估值收敛的空间。



### 3、 基本面为市场风格转换提供了催化条件

在流动性边际收紧的预期下，业绩增速，愈发成为市场关注的焦点。业绩预告显示，以中证500成分股为代表的中盘股，业绩改善更为显著。中盘股的业绩增速，与基金重仓股的剪刀差持续缩小，为市场风格切换提供了基本面驱动。实际上，这从近期IC比IF更抗跌可观察到。



股市谚语 “反弹不是底，是底不反弹”

此轮股指调整，基金重仓股成为风暴眼，但中小盘依然有所表现

故，此波调整，更多的是估值的再平衡，而非基本面恶化

市场步入熊市的概率较低

## 入场做多的3个信号

# 信号1：美债收益率涨势放缓，将减轻全球市场的调整压力

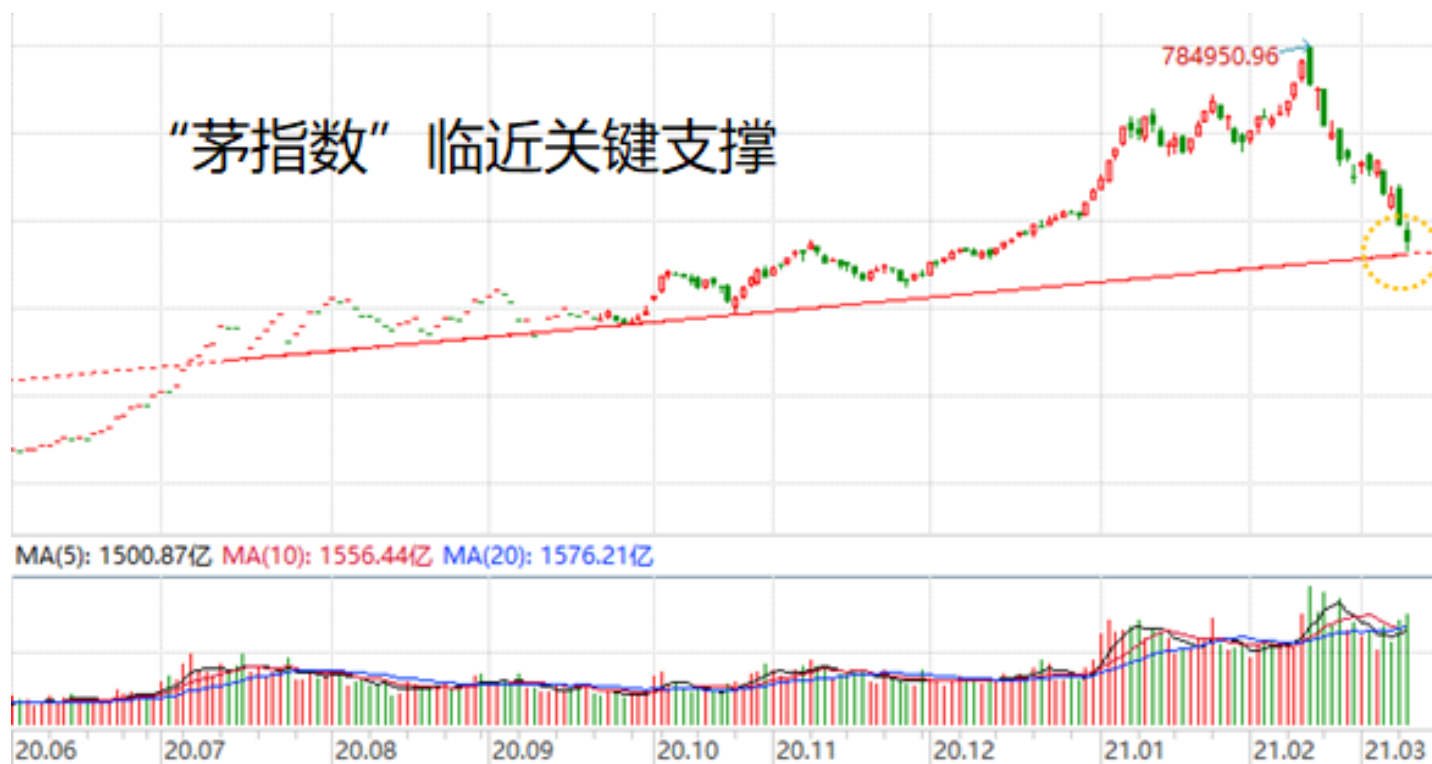
平安期货

在第三轮财政刺激即将落地前后，美联储将继续保持当前购债规模，预计在3-5月临时加大购债规模以配合财政刺激，这将令当前美债长段收益率的涨势放缓，进而减轻全球市场的调整压力。



## 信号2：茅台等权重股企稳

此波调整的核心，基金重仓股，也是大盘的权重。考虑到以茅台为代表的消费板块，以宁德时代为代表的景气科技板块，依然处于景气度上行周期，仍将是资金的主流配置。在估值调整到合意区间后，场外资金入场抄底核心资产的意愿仍强。

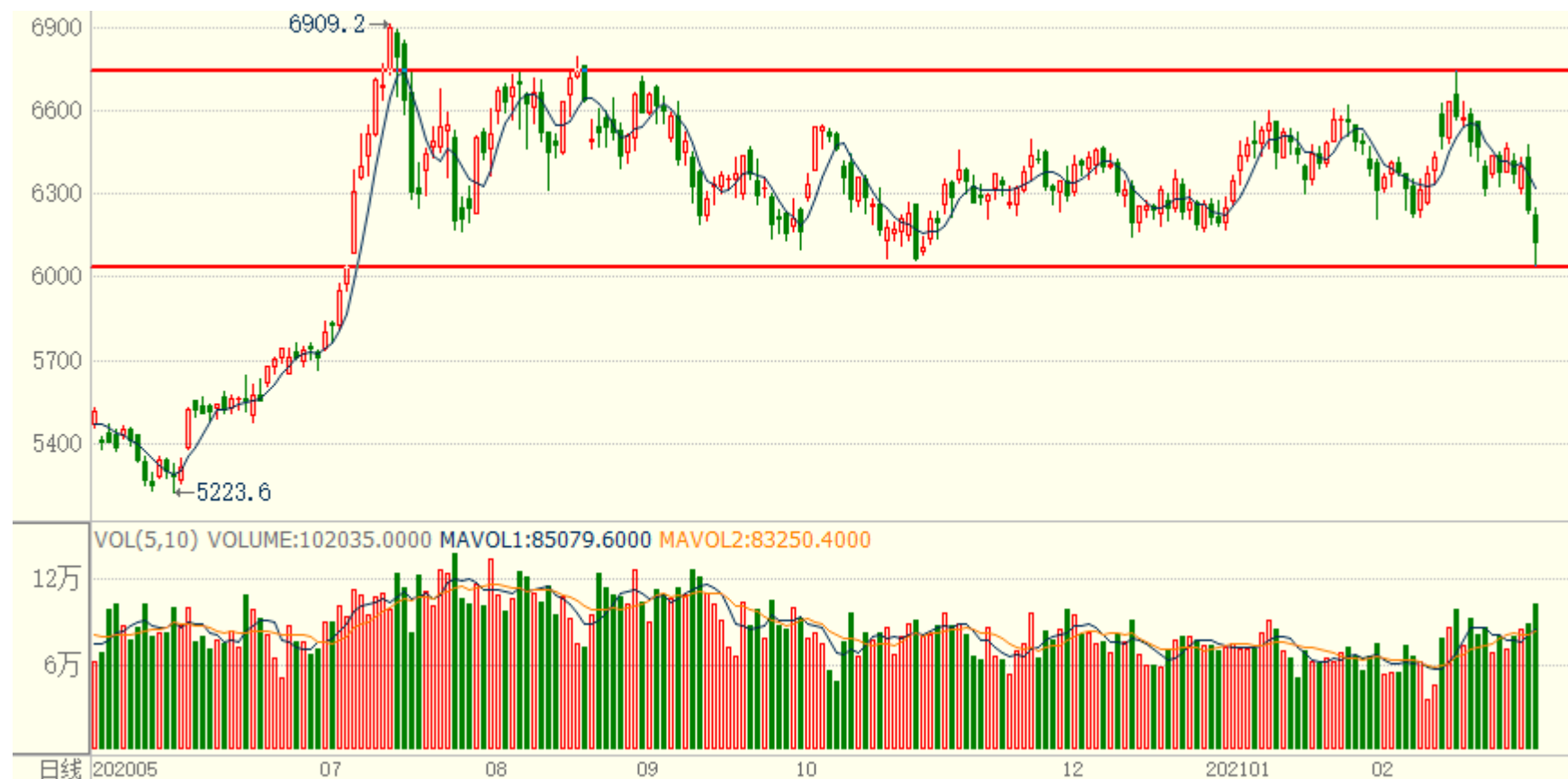


# 信号3：中证500指数，或中证500股指期货（IC）开启反弹

当前，中盘股（市值300~600亿）具有估值优势，同时业绩增速亦向上对大盘蓝筹收敛。作为中盘股的代表，中证500指数，近期已表现出相对抗跌，后市大概率将成率先企稳反弹，故可视为大盘企稳的领先指标。

市值区间	整体法		中位数法	
	PE(TTM)	分位数	PE(TTM)	分位数
0-150亿	26.5	34.1%	37.4	36.4%
150-300亿	26.3	56.8%	39.8	65.9%
300-600亿	25.5	59.1%	38.5	61.4%
600-900亿	29.4	97.7%	48.7	97.7%
900-1200亿	21.1	93.2%	46.9	100.0%
1200亿以上	32.8	100.0%	53.0	100.0%

# 从技术面看，中证500股指期货（IC）或已探明下方支撑





### 风险提示:

期货交易采取保证金交易方式，具有杠杆性风险，可能产生巨大亏损。您在入市交易前，应全面了解期货交易法律法规、期货交易所及期货公司业务规则，全面评估自身的经济实力、产品认知能力、风险控制能力、生理及心理承受能力等，审慎决定是否参与期货交易。市场有风险，投资需谨慎。

### 免责声明:

本资讯的信息均来源于公开资料，平安期货有限公司对信息的准确性和完整性不作任何保证。

本资讯所载意见及推测仅反映分析员于发出此资讯时的判断，公司可随时发出其他与本资讯不一致及有不同结论的其他报告。

资讯中的内容和意见仅做供投资者参考，投资者不应将本资讯作为投资决策的依据，投资者应自行作出投资决策并独立承担投资风险。

本资讯旨在发给公司特定客户及其他专业人士，未经公司事先书面批准，不得更改或以任何方式传送他人。平安期货有限公司版权所有，保留一切权利。

数据来源：文华财经，万得

**平安期货有限公司**

**PINGANFUTURESCO.,LTD.**

**公司地址：广东省深圳市福田区金田路4036号荣超大厦14楼**

**公司官网：<http://futures.pingan.com/index.shtml>**