

## 碳中和和压减粗钢产量大背景下，不可忽视的环保限产

## 摘要

## 1、节后唐山限产不断加压升级，短期钢厂入炉需求频受压制。

3 月 8 日晚，唐山市政府召开环保紧急会议，由于重污染天气。要求 9 日-11 日全部工业企业按照一级红色预警响应落实停限产措施，唐山上一次发布一级红色预警已是 2017 年。当前日均铁水仍在高位，在 245 万吨左右，但是疏港量下滑较快，跌至 270 万吨左右。

## 2、在碳中和和压减粗钢产量的大背景下，环保限产不可忽视。

“碳达峰、碳中和”是指我国二氧化碳的排放力争于 2030 年前达到峰值，努力争取到 2060 年前实现碳中和。2020 年，我国粗钢产量为 106476.7 万吨，比上年增长 7.0%；钢材产量为 132489.2 万吨，比上年增长 10%。工信部已经提出降低国内粗钢产量，减少钢铁行业碳排放的压力。环保限产不仅能够有效控制碳排放，还能压减粗钢产量。政策手段高效有力，达成既定目标概率较大。

## 3、宏观环境微变，大宗商品价格重心高位容易面临调整压力。

美国十年期国债收益率持续攀升，曾短暂突破 1.6%，创一年多以来的最高值，且国内信贷增速放缓，流动性投放减少和宏观审慎措施收紧。市场信心变化之下，价格高位的大宗商品面临调整压力。

**操作建议：**当前铁矿石现货价格相对抗跌，基差仍较大，做空压力较大，单边短期观望，不宜追空，或者布局 05-09 正套。

## 风险点：

1. 钢材利润修复，钢厂大规模补库。
2. 铁矿石发运受到不可抗力影响。

国贸期货  
黑色金属研究中心

黄志鸿

联系方式：0592-5831694

从业资格号：F3051824

投资咨询号：Z0015761

欢迎扫描下方二维码  
进入国贸投研小程序

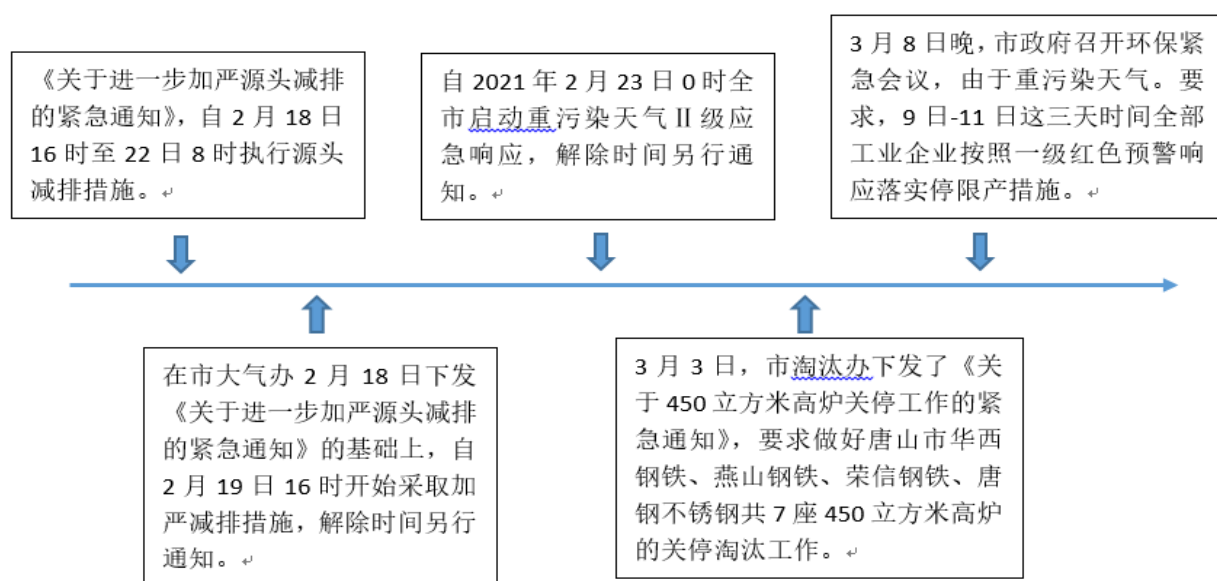


期市有风险，入市需谨慎

## 一、节后唐山限产不断加压升级，短期钢厂入炉需求频受压制。

自春节假期过后，唐山地区的限产政策不断，并且逐步升级加压。3月3日，按照唐山市政府要求市淘汰办下发了《关于450立方米高炉关停工作的紧急通知》，立即组织唐山市华西钢铁、燕山钢铁、荣信钢铁、唐钢不锈钢共7座450立方米高炉的关停淘汰工作。目前该7座450立方米高炉全部关停淘汰到位。

图表 1：唐山地区限产不断



数据来源：我的钢铁网、国贸期货

特别是3月8日晚，唐山市政府召开环保紧急会议，由于重污染天气，要求9日-11日全部工业企业按照一级红色预警响应落实停限产措施，唐山上一次发布一级红色预警已是2017年。截止近期唐山地区126座高炉中有51座检修（不含长期停产），检修高炉容积合计42244m³；周影响产量约76.58万吨。从3月4日—3月9日，唐山地区共计新增检修高炉15座（含上周退出的7座高炉），日均影响铁水量约4.04万吨，约占每日铁水总产量的9.93%左右。如果D级企业100%按照一级响应执行，预计将继续新增高炉检修17座，日均影响的铁水产量将增加4.99万吨。

图表 1：唐山钢铁评级

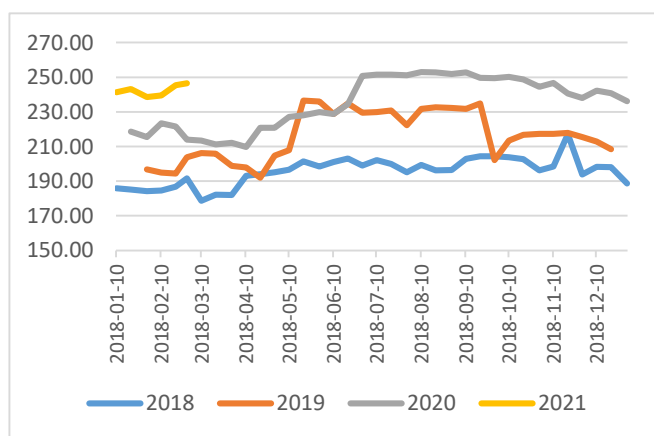
曹妃甸区	A	首钢京唐钢铁联合有限责任公司
迁安市	A	首钢股份公司迁安钢铁公司
曹妃甸区	B-	唐山文丰特钢有限公司
丰南区	B-	河北纵横集团丰南钢铁有限公司
乐亭县	B-	唐山市德龙钢铁有限公司
迁安市	B-	唐山燕山钢铁有限公司
遵化市	B-	唐山港陆钢铁有限公司
丰南区	C	唐山东华钢铁企业集团有限公司
丰南区	C	唐山市丰南区凯恒钢铁有限公司
丰南区	C	唐山瑞丰钢铁（集团）有限公司
丰润区	C	河北天柱钢铁集团有限公司
滦南县	C	河北华西钢铁有限公司
滦州市	C	河北东海特钢集团有限公司
迁安市	C	迁安市九江线材有限责任公司
迁安市	C	唐山松汀钢铁有限公司
迁西县	C	河北津西钢铁集团股份有限公司
丰南区	D	唐山市丰南区经安钢铁有限公司
古冶区	D	唐山不锈钢有限责任公司
古冶区	D	唐山国义特种钢铁有限公司
古冶区	D	唐山市春兴特种钢有限公司
乐亭县	D	唐山中厚板材有限公司
滦州市	D	唐山东海钢铁集团有限公司
滦州市	D	唐山金马钢铁集团有限公司
迁安市	D	河北荣信钢铁有限公司
迁安市	D	河北鑫达钢铁集团有限公司

数据来源：我的钢铁网、国贸期货

当前高炉开工仍保持在高位，生铁产量亦是历年高位。但是限产政策频繁出台之下，高炉开工和日均铁水产量环比在下降，使得市场原本对三、四月入炉需求释放的预期发生改变。从近期的调研数据可以见得，247家钢厂高炉开工率83.33%，环比上周下降0.52%，同比去年增加5.21%；高炉炼铁产能利用率92.05%，环比下降0.23%，同比增加11.79%；钢厂盈利率90.04%，环比增加4.33%，同比增加3.46%；日均铁水产量245.02万吨，环比下降0.61万吨，同比增加31.39万吨。

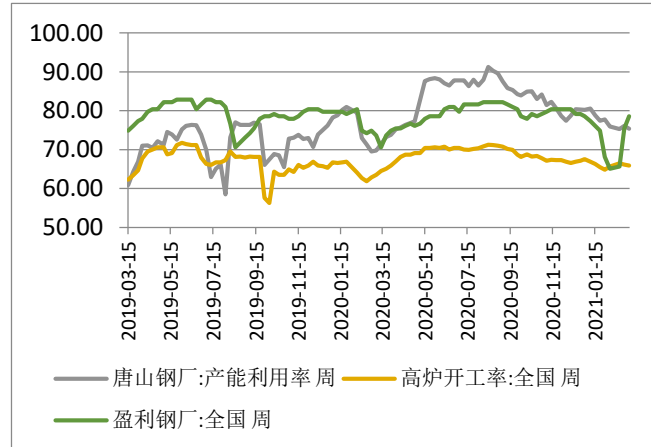
另外，从疏港量也可以见得，唐山环保限产对汽运疏港也有较大影响。日均疏港量从271.52万吨下降23.45万吨，就是因为京唐港疏港量下降50%而使得总疏港量下滑严重。

图表3：日均生铁产量



数据来源：mysteel、国贸期货

图表4：高炉开工



数据来源：Wind、国贸期货

二、在碳中和和压减粗钢产量的大背景下，环保限产不可轻视

在碳达峰-碳中和以及压减粗钢产量得大背景下，近期的环保限产恐不可轻视，已经成为后续政策的预演，可能成为压减粗钢产量的有效政策工具。因此，钢铁行业的利润以及产业格局将发生变化。炉料的供需平衡也将随之变化。

图表 5：钢厂利润变化



数据来源：mysteel、国贸期货

图表 6：铁矿供需平衡

年份	2012	2013	2014	2015	2016	2017	2018	2019	2020	2021E
生铁产量	65791	70897	71160	69141	70074	71076	77105	80937	88752	88752
铁矿石需求	106120	114357	114781	111525	113029	114645	124371	130551	143158	143157
铁矿石进口	74355	81941	93251	95272	102412	107474	106447	106895	117010	120000
国产矿(原矿)	130964	145101	151424	138129	128089	122937	76337	84436	86672	90000
国产矿精矿	39289	43530	45427	41439	38427	36881	22901	25331	26002	27000
港口库存	7314	8862	10059	9608	11439	14655	14156	12696	12416	12789
铁矿石供给	115890	123923	137481	137162	139008	141139	129847	133687	143291	146627
供需差	9770	9566	22700	25637	25978	26494	5476	3136	133	3470
铁矿石年均价	130.04	135.28	96.7	55.5	58.45	71.32	69.46	93.41	108.87	120-130

数据来源：Wind、国贸期货

因此，如果压减粗钢产量的目标达成，恐铁矿石的供需矛盾将大为缓解，从而产生过剩问题。特别是当前矿价高企，矿山利润丰厚，海外矿山增产扩产带来的新增产量以及国内矿山产能利用率提高带来的增量，将逐步扭转供给偏紧格局。

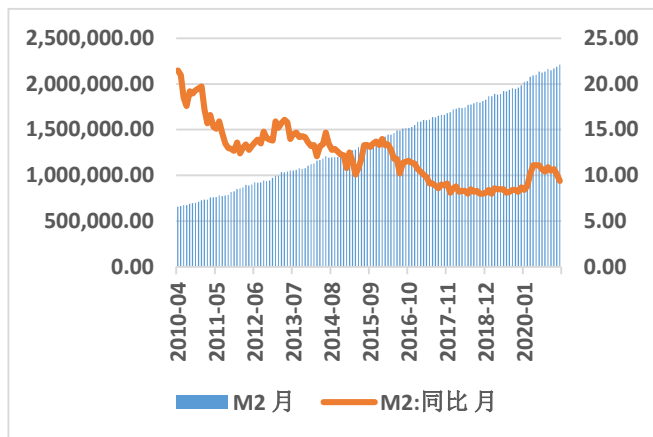
三、宏观环境微变，大宗商品价格重心高位容易面临调整压力。

今年我国的宏观政策包括财政政策和货币政策虽没有大幅转向，但是短期随着国内经济向好，各方压力开始减小之下，政策边际收紧仍可预期。近期国内信贷增速放缓，流动性投放减少和宏观审慎措施收紧可以见得。1月末，广义货币(M2)余额 221.3 万亿元，同比增长 9.4%，增速比上月末低 0.7 个百分点，比上年同期高 1 个百分点

另外美国十年期国债收益率持续攀升，曾短暂突破 1.6%，创一年多以来的最高值，对大宗商品的价格带来一定冲击，因此市场信心变化之下，价格高位的大宗商品面临调整压力。当前铁矿石价格高达 170 美元，创下八年新高，资金关注较高，回调压力自然增大。

图表 5：M2

图表 6：美国十年国债



数据来源：mysteel、国贸期货



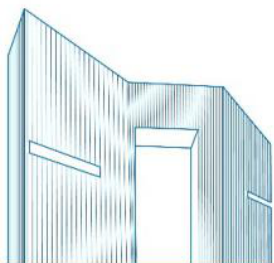
数据来源：Wind、国贸期货

## 四、综述

在环保限产成为碳中和和压减粗钢产量的政策预演之下，不可轻视环保政策对入炉需求的打压。如果限产政策或者压减粗钢产量的相关政策继续实施，铁矿石的基本面将逐步发生变化，供给大于需求的格局可能凸显。近期宏观环境的微变，使得价格高位大宗商品面临回调压力。不过当前铁矿石的基本面并未完全扭转，临近交割，5月合约受到大基差保护，持续下跌的动能减弱。当前铁矿石现货价格相对偏强，基差仍较大，做空压力较大，单边短期观望，不宜追空，套利上布局05-09正套。风险点：钢材利润修复，钢厂大规模补库。铁矿石发运受到不可抗力影响。

## 免责声明

本报告中的信息均源于公开可获得的资料，国贸期货力求准确可靠，但不对上述信息的准确性及完整性做任何保证。本报告不构成个人投资建议，也未针对个别投资者特殊的投资目标、财务状况或需要，投资者需自行判断本报告中的任何意见或建议是否符合其特定状况，据此投资，责任自负。本报告仅向特定客户推送，未经国贸期货授权许可，任何引用、转载以及向第三方传播的行为均构成对国贸期货的侵权，我司将视情况追究法律责任。



期市有风险 入市需谨慎



# 国贸投研小程序

专 注 期 货 ， 悦 享 资 讯

7X24小时期货资讯，紧跟行情专业解读



长按二维码进入小程序