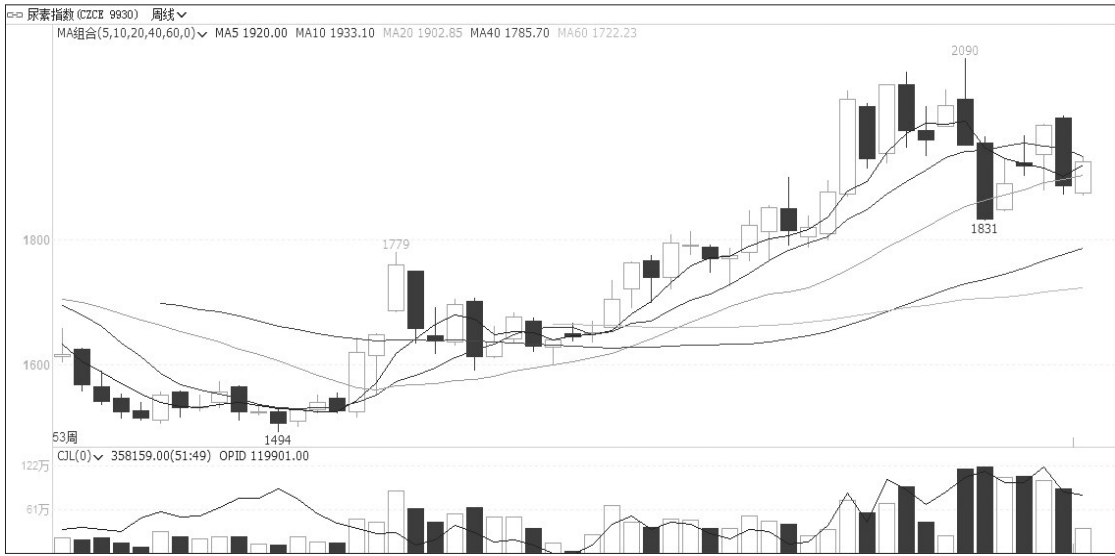


尿素 等待市场新的驱动力形成

基差持续收敛,向上动力不足

尿素价格高位阶段市场呈现高产量、高利润、低库存的特征,期货价格深贴水充分反映市场预期逻辑,但是高基差在持续收敛后预计尿素价格向上动力不足,等待市场新的驱动力形成。



图为尿素指数周线

■ 建信期货 彭浩洲

3月印度尿素招标结果不及市场预期,前期被利好刺激上涨的尿素价格重新从高位快速回落。然而,截至4月7日收盘,尿素2105合约收盘价1975元/吨,周环比上涨2.7%,期货价格从低位反弹导致基差持续收敛。

供应维持宽松格局

尿素日产量维持高位。2021年3月,国内尿素实物产量505.67万吨,环比上涨26.89%,同比下降0.7%。截至3月31日,全国尿素日产量15.70万吨,周环比下降3.21%,同比上涨1.34%。其中,煤头企业日产量11.49万吨,周环比下降4.27%,同比下降0.70%;气头企业日产量4.21万吨,周环比下降0.18%,同比上涨7.38%。内蒙古双控政策和装置检修仍然压制尿素产能释放。截至3月31日,内蒙古、河南和安徽日产量分别为17329吨、8924吨和5286吨,同比分别下降34.12%、43.3%和19.24%。装置运行方面,3月底管控和检修装置增加,4月将陆续复产。上旬,阳煤丰喜、安徽泉盛、河南晋开、内蒙古大唐等装置复产;中下旬,云南云维、阳煤丰喜、山西晋

丰、吴华骏化、安徽六国和河南晋开陆续复产。

3月尿素高产量并未传导至库存端,同时尿素货源集港对接“印标”导致企业库存和港口库存呈现反向变化的特征。截至3月31日,尿素企业库存总量28.32万吨,月环比下降61.34%,同比下降61.56%;尿素港口库存总量60.4万吨,月环比增长95.47%,同比增长95.34%。

整体来看,尿素供应端目前呈现“高利润、高产量和低库存”的乐观格局,预计4月尿素总产量维持在480万—490万吨的总量,同比基本持平,同时仍然要考虑到有420万吨左右的商业储备肥流入市场,供应端维持宽松格局。

“印标”昙花一现,焦点仍在内需

3月印度招标不及市场预期,旺季来临前仍有招标预期。3月,印度年内第一次尿素招标截止,此次招标总量80.25万吨,其中东海岸26.5万吨,西海岸53.75万吨。价格方面,东海岸CFR379.87美元/吨、西海岸CFR380.18美元/吨。在印度Rashtriya农化产品和肥料公司(RCF)签发最终购买意向书之前,市场普遍预期招标总量在130万吨左右,国内主供东海岸货源在80万吨左右,但购标量不及市场预期,并且

目前集港货源总量已经在60万吨左右,意味着部分货源回流将对现货市场施加较大压力。

进入4月,国内农业需求处于春季用肥和夏季备肥间歇阶段,目前华北冬小麦局部追肥进入尾声,华南暂无大田作物集中用肥,东北部分作物适量追肥,市场难见农业需求集中释放。货源流向多以工业需求为主,而目前复合肥、三聚氰胺和板材开工率高位,对原料需求已经饱和,后续增量空间有限。现货市场的谨慎情绪转向仍需等待印度开展新一轮招标或夏季备肥的集中启动等新变量的产生,在此之前内需支撑力度边际走弱。

综上所述,尿素价格高位阶段市场呈现高产量、高利润、低库存的特征,期货价格深贴水充分反映市场预期逻辑,但是近月合约临近交割月导致盘面价格回归现货市场情况,高基差在持续收敛后预计尿素价格向上动力不足,等待市场新的驱动力形成。

建信期货有限责任公司
CCB Futures Co., Ltd.
公司官网: www.ccbfutures.com
客服热线: 400-90-95533

期货行情(4月8日)

上海期货交易所主力合约行情

品种	交割月	开盘价	最高价	最低价	收盘价	结算价	涨跌	成交量	持仓量	持仓变化
铜	2105	66800	67000	66200	66700	66600	-100	10000	130000	-2000
铝	2105	17800	17900	17600	17800	17800	0	10000	120000	-1000
锌	2105	19200	19300	19000	19200	19200	0	10000	110000	-1000
镍	2105	14000	14100	13800	14000	14000	0	10000	100000	-1000
锡	2105	140000	141000	138000	140000	140000	0	10000	100000	-1000
黄金	2105	480.00	481.00	479.00	480.00	480.00	0.00	10000	100000	-1000
白银	2105	18000	18100	17900	18000	18000	0	10000	100000	-1000
螺纹钢	2105	3600	3610	3590	3600	3600	0	10000	100000	-1000
热轧卷板	2105	3500	3510	3490	3500	3500	0	10000	100000	-1000
铁矿石	2105	800	810	790	800	800	0	10000	100000	-1000
焦炭	2105	1200	1210	1190	1200	1200	0	10000	100000	-1000
焦煤	2105	1400	1410	1390	1400	1400	0	10000	100000	-1000
动力煤	2105	100	101	99	100	100	0	10000	100000	-1000
原油	2105	40.00	40.50	39.50	40.00	40.00	0.00	10000	100000	-1000
天然气	2105	2.50	2.60	2.40	2.50	2.50	0.00	10000	100000	-1000
液化天然气	2105	15.00	15.50	14.50	15.00	15.00	0.00	10000	100000	-1000
乙二醇	2105	1000	1010	990	1000	1000	0	10000	100000	-1000
聚丙烯	2105	7000	7100	6900	7000	7000	0	10000	100000	-1000
聚乙烯	2105	8000	8100	7900	8000	8000	0	10000	100000	-1000
聚氯乙烯	2105	6000	6100	5900	6000	6000	0	10000	100000	-1000
苯乙烯	2105	9000	9100	8900	9000	9000	0	10000	100000	-1000
丁二烯	2105	7000	7100	6900	7000	7000	0	10000	100000	-1000
顺丁橡胶	2105	10000	10100	9900	10000	10000	0	10000	100000	-1000
天然橡胶	2105	12000	12100	11900	12000	12000	0	10000	100000	-1000
合成橡胶	2105	10000	10100	9900	10000	10000	0	10000	100000	-1000
纸浆	2105	1000	1010	990	1000	1000	0	10000	100000	-1000

上海期货交易所各品种日间均价

合约	上期合约	9:00-10:15	10:15-11:30	11:30-13:00	13:00-15:00
CU2105	66800	66800	66800	66800	66800
AL2105	17800	17800	17800	17800	17800
ZN2105	19200	19200	19200	19200	19200
NI2105	14000	14000	14000	14000	14000
SI2105	140000	140000	140000	140000	140000
AU2105	480.00	480.00	480.00	480.00	480.00
AG2105	18000	18000	18000	18000	18000
RB2105	3600	3600	3600	3600	3600
HC2105	3500	3500	3500	3500	3500
IO2105	800	800	800	800	800
J2105	1200	1200	1200	1200	1200
M2105	1400	1400	1400	1400	1400
CO2105	100	100	100	100	100
SC2105	40.00	40.00	40.00	40.00	40.00
L2105	2.50	2.50	2.50	2.50	2.50
BR2105	15.00	15.00	15.00	15.00	15.00
EG2105	1000	1000	1000	1000	1000
PP2105	7000	7000	7000	7000	7000
PE2105	8000	8000	8000	8000	8000
PV2105	6000	6000	6000	6000	6000
ST2105	9000	9000	9000	9000	9000
DI2105	7000	7000	7000	7000	7000
LR2105	10000	10000	10000	10000	10000
NR2105	12000	12000	12000	12000	12000
SR2105	10000	10000	10000	10000	10000
RU2105	1000	1000	1000	1000	1000

注:其他合约参考价请登录上海期货交易所网站查询。

上海期货交易所商品指数(SHFECI)

指数名称	最新价	今开	最高价	最低价	今收盘价	昨收盘价	涨跌点数	结算参考价
上期有色金属指数	3667.99	3647.77	3675	3636.36	3667.99	3664.17	-12.28	3654.5

郑州商品交易所主力合约行情

品种	交割月	开盘价	最高价	最低价	收盘价	结算价	涨跌	成交量	持仓量	持仓变化
苹果	2105	5345	5407	5315	5364	5364	105	10351	155962	-13514
一号烟	2105	14950	15000	14800	14950	14950	-100	10351	155962	-13514
红枣	2105	1855	1865	1845	1855	1855	-20	9349	8214	-1809
花生油	2105	83100	83200	82900	83100	83100	-100	10351	155962	-13514
菜油	2105	83100	83200	82900	83100	83100	-100	10351	155962	-13514
白糖	2105	5345	5407	5315	5364	5365	105	10351	155962	-13514
棉花	2105	14950	15000	14800	14950	14950	-100	10351	155962	-13514
短纤	2105	83100	83200	82900	83100	83100	-100	10351	155962	-13514
花生	2105	5345	5407	5315	5364	5365	105	10351	155962	-13514
普麦	2105	0	0	0	0	0	0	0	0	0
早稻粳	2105	0	0	0	0	0	0	0	0	0
晚稻	2105	0	0	0	0	0	0	0	0	0
玉米	2105	0	0	0	0	0	0	0	0	0
小麦	2105	0	0	0	0	0	0	0	0	0
大豆	2105	0	0	0	0	0	0	0	0	0
豆粕	2105	0	0	0	0	0	0	0	0	0
菜粕	2105	0	0	0	0	0	0	0	0	0
棕榈	2105	0	0	0	0	0	0	0	0	0
豆油	2105	0	0	0	0	0	0	0	0	0
菜油	2105	0	0	0	0	0	0	0	0	0
花生油	2105	0	0	0	0	0	0	0	0	0
花生	2105	0	0	0	0	0	0	0	0	0
普麦	2105	0	0	0	0	0	0	0	0	0
早稻粳	2105	0	0	0	0	0	0	0	0	0
晚稻	2105	0	0	0	0	0	0	0	0	0
玉米	2105	0	0	0	0	0	0	0	0	0
小麦	2105	0	0	0	0	0	0	0	0	0
大豆	2105	0	0	0	0	0	0	0	0	0
豆粕	2105	0	0	0	0	0	0	0	0	0
菜粕	2105	0	0	0	0	0	0	0	0	0
棕榈	2105	0	0	0	0	0	0	0	0	0
豆油	2105	0	0	0	0	0	0	0	0	0
菜油	2105	0	0	0	0	0	0	0	0	0
花生油	2105	0	0	0	0	0	0	0	0	0
花生	2105	0	0	0	0	0	0	0	0	0
普麦	2105	0	0	0	0	0	0	0	0	0
早稻粳	2105	0	0	0	0	0	0	0	0	0
晚稻	2105	0	0	0	0	0	0	0	0	0
玉米	2105	0	0	0	0	0	0	0	0	0
小麦	2105	0	0	0	0	0	0	0	0	0
大豆	2105	0	0	0	0	0	0	0	0	0
豆粕	2105	0	0	0	0	0	0	0	0	0
菜粕	2105	0	0	0	0	0	0	0	0	0
棕榈	2105	0	0	0	0	0	0	0	0	0
豆油	2105	0	0	0	0	0	0	0	0	0
菜油	2105	0	0	0	0	0	0	0	0	0
花生油	2105	0	0	0	0	0	0	0	0	0
花生	2105	0	0	0	0	0	0	0	0	0
普麦	2105	0	0	0	0	0	0	0	0	0
早稻粳	2105	0	0	0	0	0	0	0	0	0
晚稻	2105	0	0	0	0	0	0	0	0	0
玉米	2105	0	0	0	0	0	0	0	0	0
小麦	2105	0	0	0	0	0	0	0	0	0
大豆	2105	0	0	0	0	0	0	0	0	0
豆粕	2105	0	0	0	0	0	0	0	0	0
菜粕	2105	0	0	0	0	0	0	0	0	0
棕榈	2105	0	0	0	0	0	0	0	0	0
豆油	2105	0	0	0	0	0	0	0	0	0
菜油	2105	0	0	0	0	0	0	0	0	0
花生油	2105	0	0	0	0	0	0	0	0	0
花生	2105	0	0	0	0	0	0	0	0	0
普麦	2105	0	0	0	0	0	0	0	0	0
早稻粳	2105	0	0	0	0	0	0	0	0	0
晚稻	2105	0	0	0	0	0	0	0	0	0
玉米	2105	0	0	0	0	0	0	0	0	0
小麦	2105	0	0	0	0	0	0	0	0	0
大豆	2105	0	0	0	0	0	0	0	0	0
豆粕	2105	0	0	0	0	0	0	0	0	0
菜粕	2105	0	0	0	0	0	0	0	0	0
棕榈	2105	0	0	0	0	0	0	0	0	0
豆油	2105	0	0	0	0	0	0	0	0	0
菜油	2105	0	0	0	0	0	0	0	0	0
花生油	2105	0	0	0	0	0	0	0	0	0
花生	2105	0	0	0	0	0	0	0	0	0
普麦	2105	0	0	0	0	0	0	0	0	0
早稻粳	2105	0	0	0	0	0	0	0	0	0
晚稻	2105	0	0	0	0	0	0	0	0	0
玉米	2105	0	0	0	0	0	0	0	0	0
小麦	2105	0	0	0	0	0	0	0	0	0
大豆	2105	0	0	0	0	0	0	0	0	0
豆粕	2105	0	0	0	0	0	0	0	0	0
菜粕	2105	0	0	0	0	0	0	0	0	0
棕榈	2105	0	0	0	0	0	0	0	0	0
豆油	2105	0	0	0	0	0	0	0	0	0
菜油	2105	0	0	0	0	0	0	0	0	0
花生油	2105	0	0	0	0	0	0	0	0	0
花生	2105	0	0	0	0	0	0	0	0	0
普麦	2105	0	0	0	0	0	0	0	0	0
早稻粳	2105	0	0	0	0	0	0	0	0	0
晚稻	2105	0	0	0	0	0	0	0	0	0
玉米	2105	0	0	0	0	0	0	0	0	0
小麦	2105	0	0	0	0	0	0	0	0	0
大豆	2105	0	0	0	0	0	0	0	0	0
豆粕	2105	0	0	0	0	0	0	0	0	0
菜粕	2105	0	0	0	0	0	0	0	0	0
棕榈	2105	0	0	0	0	0	0	0	0	0
豆油	2105	0	0	0	0	0	0	0	0	0
菜油	2105	0	0	0	0	0	0	0	0	0
花生油	2105	0	0	0	0	0	0	0	0	0
花生	2105	0	0	0	0	0	0	0	0	0
普麦	2105	0	0	0	0	0	0	0	0	0
早稻粳	2105	0	0	0	0	0	0	0	0	0
晚稻	2105	0	0	0	0	0	0	0	0	0
玉米	2105	0	0	0	0	0	0	0	0	0
小麦	2105	0	0	0	0	0	0	0	0	0
大豆	2105	0	0	0	0	0	0	0	0	0
豆粕	2105	0	0	0	0	0	0	0	0	0
菜粕	2105	0	0	0	0	0	0	0	0	0
棕榈	2105	0	0	0	0	0	0	0	0	0
豆油	2105	0	0	0	0	0	0	0	0	0
菜油	2105	0	0	0	0	0	0	0	0	0
花生油	2105	0	0	0	0	0	0	0	0	0
花生	2105	0	0	0	0	0	0	0	0	0
普麦	2105	0	0	0	0	0	0	0	0	0
早稻粳	2105	0	0	0	0	0	0	0	0	0
晚稻	2105	0	0	0	0	0	0	0	0	0
玉米	2105	0	0	0	0	0	0	0	0	0
小麦	2105	0	0	0	0	0	0	0	0	0
大豆	2105	0	0	0	0	0	0	0	0	0
豆粕	2105	0	0	0	0	0	0	0	0	0
菜粕	2105	0	0	0	0	0	0	0	0	0
棕榈	2105	0	0	0	0	0	0	0	0	0
豆油	2105	0	0	0	0	0	0	0	0	0
菜油	2105	0	0	0	0	0	0	0	0	0
花生油	2105	0	0	0	0	0	0	0	0	0
花生	2105	0	0	0	0	0	0	0	0	0
普麦	2105	0	0	0	0	0	0	0	0	0
早稻粳	2105	0	0	0	0	0	0	0	0	0
晚稻	2105	0	0	0	0	0	0	0	0	0
玉米	2105	0	0	0	0	0	0	0	0	0
小麦	2105	0	0	0	0	0	0	0	0	0
大豆	2105	0	0	0	0	0	0	0	0	0
豆粕	2105	0	0	0	0	0	0	0	0	0
菜粕	2105	0	0	0	0	0	0	0	0	0
棕榈	2105	0	0	0	0	0	0	0	0	0
豆油	2105	0	0	0	0	0	0	0	0	0
菜油	2105	0	0	0	0	0	0	0	0	0
花生油	2105	0	0	0	0	0	0	0	0	0
花生	2105	0	0	0	0	0	0	0	0	0
普麦	2105	0	0	0	0	0	0	0	0	0
早稻粳	2105	0	0	0	0	0	0	0	0	0
晚稻	2105	0	0	0	0	0	0	0	0	0
玉米	2105	0	0	0	0	0	0	0	0	0
小麦	2105	0	0	0	0	0	0	0	0	0
大豆	2105	0	0	0	0	0	0	0	0	0
豆粕	2105	0	0	0	0	0	0	0	0	0
菜粕	2105	0	0	0	0	0	0	0	0	0
棕榈	2105	0	0	0	0	0	0	0	0	0
豆油	2105	0	0	0	0	0	0	0	0	0
菜油	2105	0	0	0	0	0	0	0	0	0
花生油	2105	0	0	0	0	0	0	0	0	0
花生	2105	0	0	0	0	0	0	0	0	0
普麦	2105	0	0	0	0	0	0	0	0	0
早稻粳	2105	0	0	0	0	0	0	0	0	0
晚稻	2105	0	0	0	0	0	0	0	0	0
玉米	2105	0	0	0	0	0	0	0	0	0
小麦	2105	0	0	0	0	0	0	0	0	0
大豆	2105	0	0	0	0	0	0	0	0	0
豆粕	2105	0	0	0	0	0	0	0	0	0
菜粕	2105	0	0	0	0	0	0	0	0	0
棕榈	2105	0	0	0	0	0	0	0	0	0
豆油	2105	0	0	0	0	0	0	0	0	0
菜油	2105	0	0	0	0	0	0	0	0	0
花生油										