

50ETF 和 300ETF 维持震荡

3 月平值认购和平值认沽均下跌

2020/02/27, 星期四

沪深主要股指上涨，市场成交活跃，两市成交金额仍在 1 万亿以上。50ETF 和 300ETF 维持震荡，510050 和 510300 微升，159919 微跌。3 月平值认购期权和平值认沽期权均下跌，期权隐含波动率震荡收低。认沽期权的避险功能可以得到重视，以购买保险，支付保险费的风险考量来运用买入实值认沽期权进行适度的避险，如果投资者已经采用买入 3 月实值认沽期权进行避险操作，则可以按计划谨慎持有。

华夏上证 50ETF (510050) 收于 2.898，上涨 0.004，涨幅为 0.14%。

华泰柏瑞沪深 300ETF (510300) 收于 4.071，上涨 0.001，涨幅为 0.02%。

嘉实沪深 300ETF (159919) 收于 4.129，下跌 0.001，跌幅为 0.02%。

上证 50 指数 (000016) 收于 2912.04，上涨 10.36，涨幅为 0.36%

沪深 300 指数 (000300) 收于 4084.88，上涨 11.86，涨幅为 0.29%。

分目录

【华夏上证 50ETF 篇】

【华泰柏瑞沪深 300ETF 期权篇】

【嘉实沪深 300ETF 篇】

【期权策略及期权资料篇】

一、50ETF 走势分析

从下面的 60 分钟图来看，50ETF 近期出现震荡回调，留意消息面的影响。

图表 1：上证 50ETF60 分钟 K 线图



资料来源：wind 金融终端

从下面的日 K 线图来看，50ETF 呈现震荡格局，短期均线有转弱的可能。

图表 2：上证 50ETF 日 K 线图



资料来源：wind 金融终端

从以下的周 K 线图看，50ETF 本周低开低走，震荡下行，留意消息面的可能影响。

图表 3: 上证 50ETF 周 K 线图



资料来源：wind 金融终端

从以下的月 K 线图看，50ETF 本月大幅低开后回升，继续留意消息面的变化。

图表 4: 上证 50ETF 月 K 线图



资料来源：wind 金融终端

二、期权成交持仓情况

上证 50ETF 期权成交量方面，单日成交 1706892 张，较上一交易日减少 43.40%。

上证 50ETF 期权持仓总量为 2650193 张，较上一交易日增加 10.84%，期权成交量认沽认购比（PC Ratio）今日为 0.88，上一交易日为 0.89。

三、期权走势分析及策略

50ETF 收于 2.898，上涨 0.004，涨幅为 0.14%。

图表 5：上证 50ETF 期权 3 月标准合约价格变化表（2020/02/27） 庚子年 戊寅月 庚子日

代码	名称	现价			涨跌		涨跌幅		换手率		成交量		成交额	
510050	50ETF	2.898			0.004		0.14%		2.72%		3.81亿		11.07亿	
认购							认沽							
最新价		涨跌幅	成交量	持仓量	隐含波动率	Delta	行权价	最新价		涨跌幅	成交量	持仓量	隐含波动率	Delta
^ 2020年3月 (到期日 2020-03-25; 剩余28个自然日、20个交易日; 合约乘数 10000)														
0.4029		-0.12%	459	1881	28.71%	0.9939	2.500	0.0016		-54.29%	1.20万	25823	26.81%	-0.0061
0.3528		-0.42%	291	1134	21.97%	0.9854	2.550	0.0023		-55.77%	7605	19543	25.00%	-0.0146
0.3040		-0.65%	1332	1815	21.14%	0.9684	2.600	0.0036		-50.68%	1.13万	28826	23.78%	-0.0316
0.2558		-1.50%	1081	4562	21.61%	0.9383	2.650	0.0057		-48.18%	1.39万	32688	22.68%	-0.0617
0.2110		-3.21%	3188	15598	22.44%	0.8907	2.700	0.0089		-45.06%	3.43万	79795	21.34%	-0.1093
0.1666		-3.42%	8821	16122	20.61%	0.8226	2.750	0.0152		-37.19%	4.78万	73295	20.70%	-0.1774
0.1290		-3.73%	3.18万	43695	21.00%	0.7343	2.800	0.0249		-32.15%	7.73万	94346	20.09%	-0.2657
0.0914		-10.39%	7.80万	51903	19.58%	0.6300	2.850	0.0395		-23.45%	10.63万	98906	19.56%	-0.3700
0.0614		-15.89%	15.30万	108929	18.82%	0.5171	2.900	0.0575		-19.58%	14.77万	93864	18.35%	-0.4829
0.0400		-19.03%	13.03万	122482	18.85%	0.4047	2.950	0.0861		-11.05%	7.34万	66041	18.36%	-0.5953
0.0239		-26.91%	11.83万	176922	18.64%	0.3014	3.000	0.1231		-5.67%	4.54万	60617	19.23%	-0.6986
0.0087		-32.56%	9.24万	173371	19.53%	0.1434	3.100	0.2086		-2.80%	1.57万	45312	20.34%	-0.8566
0.0036		-23.40%	3.52万	71702	21.29%	0.0556	3.200	0.3011		-1.60%	1541	4456	22.49%	-0.9444
0.0023		-11.54%	1.21万	42374	24.12%	0.0177	3.300	0.3976		-2.07%	241	4436	20.41%	-0.9823
0.0012		-33.33%	7804	31461	25.98%	0.0047	3.400	0.4965		-1.88%	210	2506	26.08%	-0.9953
0.0008		-20.00%	7151	31291	28.81%	0.0010	3.500	0.5979		-1.34%	103	1533	27.74%	-0.9990

资料来源：wind 金融终端（红框标注的合约均为 3 月平值标准期权合约）

图6： 3月平值认购期权“50ETF 购 3月 2900”日内走势图及隐含波动率变化图



资料来源：wind 金融终端

3月平值认购期权合约“50ETF 购 3月 2900”高开低收，隐含波动率震荡收低。

图7： 50ETF与3月平值认沽期权“50ETF 沽 3月 2900”日内走势图及隐含波动率走势图



资料来源：wind 金融终端

3月平值认沽期权合约“50ETF 沽 3月 2900”低开低收，隐含波动率震荡走低。

3月平值认购标准期权合约“50ETF 购 3月 2900”隐含波动率为 18.82%；3月平值认沽标准合约“50ETF 沽 3月 2900”隐含波动率为 18.35%。

以下也提供来自汇点软件的汇点 50 加权波指变化图（日线），可分析参考。

图表 8：汇点 50 加权波指变化图（日线）



资料来源：汇点软件

从上图可以看出，汇点 50 加权波指近几日反弹回升后，今日又出现了明显回落。

【华泰柏瑞沪深 300ETF 期权篇】

一、华泰柏瑞沪深 300ETF (510300) 走势分析

从下面的 60 分钟图来看，510300 冲高 4.178 后出现震荡回调，短期波幅收窄。

图表 9：华泰柏瑞沪深 300ETF (510300) 60 分钟 K 线图



资料来源：wind 金融终端

从下面的日 K 线图来看，510300 自节后低点持续反弹回升后，近期有回落的迹象。

图表 10：华泰柏瑞沪深 300ETF (510300) 日 K 线图



资料来源：wind 金融终端

从以下的周 K 线图看，510300 本周震荡走低，留意周五收盘价水准。

图表 11：华泰柏瑞沪深 300ETF（510300）周 K 线图



资料来源：wind 金融终端

从以下的月 K 线图看，510300 本月大幅低开后又大涨，留意节前高点一线阻力区。

图表 12：华泰柏瑞沪深 300ETF（510300）月 K 线图



资料来源：wind 金融终端

二、华泰柏瑞沪深 300ETF 期权成交持仓情况

华泰柏瑞沪深 300ETF (510300) 期权单日成交 1709810 张, 较上一交易日减少 36.77%, 华泰柏瑞沪深 300ETF 期权持仓总量为 1555192 张, 较上一交易日增加 10.01%。期权成交量认沽认购比 (PC Ratio) 今日为 0.96, 上一交易日为 1.15。

三、华泰柏瑞沪深 300ETF 期权走势分析

华泰柏瑞沪深 300ETF (510300) 收于 4.071, 上涨 0.001, 涨幅为 0.02%。

图表 13: 华泰柏瑞沪深 300ETF 期权 2 月合约价格变化表 (2020/02/27) 庚子年 戊寅月 庚子日

代码	名称	现价		涨跌		涨跌幅		换手率		成交量		成交额	
510300	300ETF	4.071		0.001		0.02%		4.98%		4.75亿		19.38亿	
认购						认沽							
最新价	涨跌幅	成交量	持仓量	隐含波动率	Delta	行权价	最新价	涨跌幅	成交量	持仓量	隐含波动率	Delta	
^ 2020年3月 (到期日 2020-03-25; 剩余28个自然日、20个交易日; 合约乘数 10000)													
0.7653	-0.70%	383	1368	0.00%	0.9991	3.300	0.0019	-44.12%	9089	26597	34.91%	-0.0009	
0.6699	-0.52%	247	1510	0.00%	0.9965	3.400	0.0028	-48.15%	7060	20858	32.37%	-0.0035	
0.5716	-0.05%	227	1531	0.00%	0.9885	3.500	0.0039	-44.29%	7545	12877	29.69%	-0.0115	
0.4701	-2.16%	1026	2636	0.00%	0.9686	3.600	0.0061	-39.00%	1.95万	60130	27.54%	-0.0314	
0.3779	-1.46%	2352	3285	19.80%	0.9276	3.700	0.0102	-35.44%	4.21万	83603	25.15%	-0.0724	
0.2904	-2.12%	2.10万	10337	21.79%	0.8569	3.800	0.0193	-30.07%	6.91万	101096	23.91%	-0.1431	
0.2025	-5.95%	5.56万	41737	19.82%	0.7534	3.900	0.0358	-25.42%	14.62万	110224	22.79%	-0.2466	
0.1334	-8.63%	11.45万	65230	20.17%	0.6231	4.000	0.0636	-18.36%	18.47万	101808	21.81%	-0.3769	
0.0785	-14.49%	22.77万	109968	19.88%	0.4805	4.100	0.1084	-12.16%	16.26万	64578	21.39%	-0.5195	
0.0407	-23.64%	16.09万	113605	19.51%	0.3437	4.200	0.1721	-6.97%	6.53万	29411	21.61%	-0.6563	
0.0195	-30.85%	8.03万	99538	19.62%	0.2273	4.300	0.2522	-2.55%	1.65万	12318	22.92%	-0.7727	
0.0089	-37.32%	6.05万	75002	19.95%	0.1389	4.400	0.3413	-1.07%	4320	4222	24.14%	-0.8611	
0.0047	-31.88%	3.14万	57558	21.07%	0.0785	4.500	0.4383	0.78%	1983	3171	25.26%	-0.9215	
0.0025	-40.48%	2.20万	39176	22.14%	0.0411	4.600	0.5331	0.28%	604	1697	29.27%	-0.9589	

资料来源: wind 金融终端 (红框标注的合约均为 2 月平值期权合约)

图表 14: 3 月平值认购期权 “300ETF (510300) 购 3 月 4100” 日内走势图及隐含波动率变化图



资料来源: wind 金融终端

3 月认购期权 “300ETF (510300) 购 3 月 4100” 高开低收, 隐含波动率震荡走低。

图表 15: 3 月平值认沽期权 “300ETF (510300) 沽 3 月 4100” 日内走势图及隐含波动率走势图



资料来源: wind 金融终端

3 月认沽期权 “300ETF (510300) 沽 3 月 4100” 低开低收, 隐含波动率震荡收低。

3 月平值认购期权合约 “300ETF (510300) 购 3 月 4100” 隐含波动率为 19.88%; 3 月平值认沽期权合约 “300ETF (510300) 沽 3 月 4100” 隐含波动率为 21.39%。

以下也提供来自汇点软件的汇点 300ETF 沪加权波指变化图（日线），可分析参考。

图表 16：来自汇点软件的汇点 300ETF 沪加权波指变化图（日线）



资料来源：汇点软件

从上图可以看出，汇点 300ETF 沪加权波指今日明显回落。

【嘉实沪深 300ETF 期权篇】

一、嘉实沪深 300ETF (159919) 走势分析

从下面的 60 分钟图来看，159919 近期出现窄幅横盘走势，留意消息面的可能影响。

图表 17：嘉实沪深 300ETF (159919) 60 分钟 K 线图



资料来源：wind 金融终端

从下面的日 K 线图来看，159919 节后大幅跳低后反弹回升，临近节前高点后震荡回落。

图表 18：嘉实沪深 300ETF (159919) 日 K 线图



资料来源：wind 金融终端

从以下的周 K 线图看，159919 连续三周收阳线后，本周震荡下行，节前高位仍有压力。

图表 19：嘉实沪深 300ETF（159919）周 K 线图



资料来源：wind 金融终端

从以下的月 K 线图看，159919 本月大幅低开后又明显回升，留意消息面的影响。

图表 20：嘉实沪深 300ETF（159919）月 K 线图



资料来源：wind 金融终端

二、嘉实沪深 300ETF 期权成交持仓情况

嘉实沪深 300ETF 期权单日成交 280326 张,较上一交易日减少 33.63%,嘉实沪深 300ETF 期权持仓总量为 401768 张,较上一交易日增加 7.26%。嘉实沪深 300ETF 期权成交量认沽认购比 (PC Ratio) 今日为 0.99。上一交易日为 1.16。

三、嘉实沪深 300ETF 期权走势分析

嘉实沪深 300ETF (159919) 收于 4.129, 下跌 0.001, 跌幅为 0.02%。

图表 21: 嘉实沪深 300ETF 期权 3 月合约价格变化表 (2020/02/27) 庚子年 戊寅月 庚子日

代码	名称	现价			涨跌		涨跌幅		换手率		成交量		成交额
159919	300ETF	4.129			-0.001		-0.02%		3.93%		2.68亿		11.07亿
认购							认沽						
最新价	涨跌幅	成交量	持仓量	隐含波动率	Delta	行权价	最新价	涨跌幅	成交量	持仓量	隐含波动率	Delta	
^ 202003													
0.8387	-0.51%	148	463	45.63%	0.9998	3.300	0.0016	-55.56%	3028	11546	35.99%	-0.0002	
0.7402	-0.54%	55	386	39.01%	0.9990	3.400	0.0021	-57.14%	2318	7959	33.20%	-0.0010	
0.6407	-0.42%	128	608	35.06%	0.9958	3.500	0.0028	-54.10%	3735	8248	30.79%	-0.0042	
0.5427	-0.79%	341	1957	31.79%	0.9860	3.600	0.0049	-48.96%	3683	18769	28.55%	-0.0140	
0.4453	-1.44%	673	1493	28.46%	0.9616	3.700	0.0073	-48.95%	6426	15119	26.08%	-0.0384	
0.3524	-2.57%	2414	1775	26.16%	0.9119	3.800	0.0134	-41.23%	1.63万	19327	24.29%	-0.0881	
0.2636	-4.53%	4588	5389	24.70%	0.8280	3.900	0.0239	-34.16%	2.13万	24383	22.62%	-0.1720	
0.1842	-7.81%	9504	6877	22.72%	0.7091	4.000	0.0459	-22.07%	1.89万	15859	22.07%	-0.2909	
0.1178	-12.29%	2.06万	12592	21.86%	0.5655	4.100	0.0805	-14.36%	2.44万	14784	21.39%	-0.4345	
0.0702	-14.18%	3.09万	26405	21.56%	0.4162	4.200	0.1311	-7.48%	2.04万	25028	20.81%	-0.5838	
0.0377	-20.13%	2.60万	26645	21.34%	0.2811	4.300	0.1993	-3.49%	6875	5517	19.58%	-0.7189	
0.0184	-27.56%	1.73万	25255	21.13%	0.1739	4.400	0.2812	-1.26%	2677	13992	19.94%	-0.8261	
0.0086	-36.76%	1.37万	18680	21.30%	0.0985	4.500	0.3684	-0.99%	997	1306	18.62%	-0.9015	
0.0036	-48.57%	3392	12609	21.61%	0.0512	4.600	0.4634	-1.40%	330	1239	0.00%	-0.9488	
0.0020	-50.00%	3986	14324	22.49%	0.0244	4.700	0.5653	-0.82%	184	819	0.00%	-0.9756	

资料来源: wind 金融终端 (红框标注的合约均为 3 月平值期权合约)

图表 22: 3 月平值认购期权“300ETF (159919) 购 3 月 4100”日内走势图及隐含波动率变化图



资料来源: wind 金融终端

3 月认购期权合约“300ETF (159919) 购 3 月 4100”高开低收, 隐含波动率震荡收低。

图表 23: 3 月平值认沽期权“300ETF (159919) 沽 3 月 4100”日内走势图及隐含波动率走势图



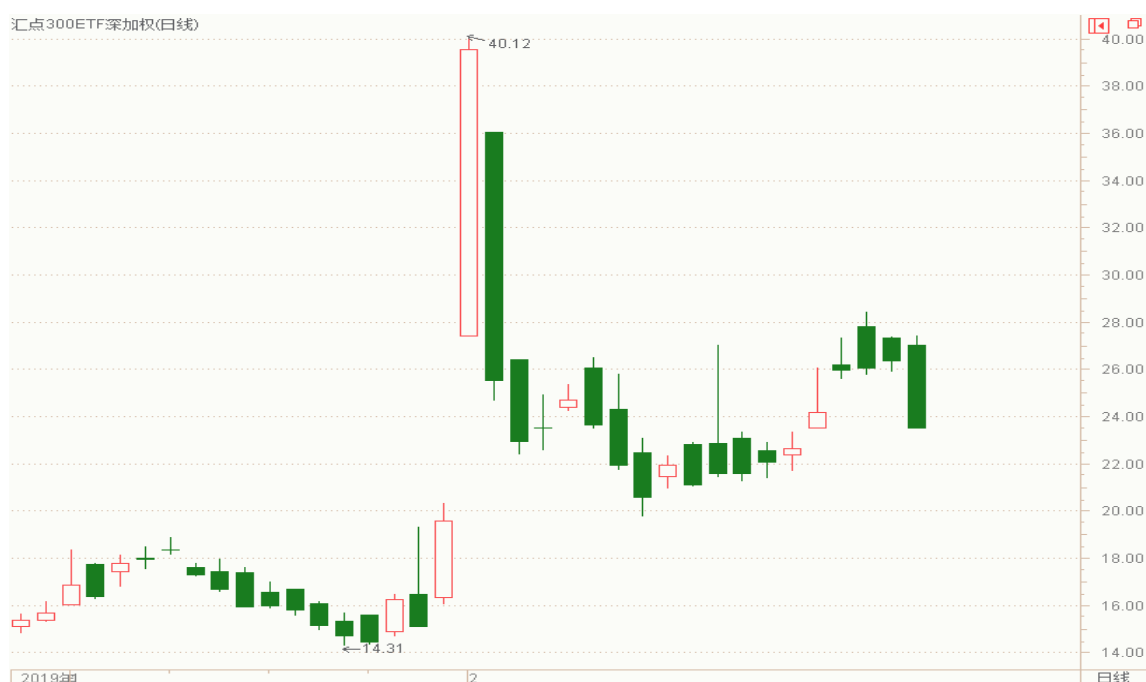
资料来源: wind 金融终端

3 月认沽期权合约“300ETF (159919) 沽 3 月 4100”低开低收, 隐含波动率震荡收低。

3 月平值认购期权合约“300ETF (159919) 购 3 月 4100”隐含波动率为 21.86%; 3 月平值认沽期权合约“300ETF (159919) 沽 3 月 4100”隐含波动率为 21.39%。

以下也提供来自汇点软件的汇点 300ETF 深加权波指变化图（日线），可分析参考。

图表 24：汇点 300ETF 深加权波指变化图（日线）



资料来源：汇点软件

从上图可以看出，汇点 300ETF 深加权波指近期反弹受阻，今日出现再度下挫。

【期权策略及期权资料篇】

沪深股市主要股指上涨，深圳成指涨幅居前。

截至收盘，上证综指涨 0.11% 报 2991.33 点；深证成指涨 0.32% 报 11534.02 点；创业板指数涨 0.73% 报 2196.71。

【期权策略运用】

消息面上，据来自共产党员网的新闻——中共中央政治局常务委员会召开会议 分析新冠肺炎疫情形势研究近期防控重点工作 中共中央总书记习近平主持会议。该新闻指出，中共中央政治局常务委员会 2 月 26 日召开会议，听取中央应对新型冠状病毒感染肺炎疫情工作领导小组汇报，分析当前疫情形势，研究部署近期防控重点工作。中共中央总书记习近平主持会议并发表重要讲话。响应党中央对广大党员的号召，习近平、李克强、栗战书、汪洋、王沪宁、赵乐际、韩正同志为支持新冠肺炎疫情防控工作捐款。习近平在会议上发表重要讲话指出，当前全国疫情防控形势积极向好的态势正在拓展，经济社会发展加快恢复，同时湖北省和武汉市疫情形势依然复杂严峻，其他有关地区疫情反弹风险不可忽视。越是在这个时候，越要加强正确引导，推动各方

面切实把思想和行动统一到党中央决策部署上来，加强疫情防控这根弦不能松，经济社会发展各项工作要抓紧。各级党委和政府要统筹推进新冠肺炎疫情防控和经济社会发展工作，准确分析把握疫情和经济社会发展形势，紧紧抓住主要矛盾和矛盾的主要方面，确保打赢疫情防控人民战争、总体战、阻击战，努力实现决胜全面建成小康社会、决战脱贫攻坚目标任务。（详细全文敬请参阅共产党员网的相关链接。共产党员网网址：<http://www.12371.cn>）

证券行业发展方面，据来自新华网去年 12 月 29 日的相关新闻——（授权发布）中华人民共和国证券法。2019 年 12 月 28 日第十三届全国人民代表大会常务委员会第十五次会议第二次修订，将于 2020 年 3 月 1 日起施行。（详细全文敬请参阅新华网的相关新闻链接 http://www.xinhuanet.com/fortune/2019-12/29/c_1125399656.htm。新华网网址：<http://www.xinhuanet.com>）。证券法的修订是关系到证券行业发展的重大事件，随着该法律实施时间日益临近，投资者要加紧学习修订后的证券法。

近期国内重大政策动向就是中国共产党第十九届中央委员会第四次全体会议，中国政府网去年底发布了《中国共产党第十九届中央委员会第四次全体会议公报》以及《中共中央关于坚持和完善中国特色社会主义制度 推进国家治理体系和治理能力现代化若干重大问题的决定》。作为投资者，在当前 2020 年国内外复杂的开局环境下，正好可以多多学习党的政策，更好分析把握当下及未来一个阶段的政策动向，分析我国改革开放的阶段性动向及中国经济的中长期前景，更好把握资本市场的投资机会。

伴随新冠肺炎疫情的变化，海外疫情扩散的消息引起了更多的关注。韩国新增确诊量不断增加，日本全国中小学下周一临时停课，下午时段欧洲股市全线大幅低开，市场抛压明显。留意今晚欧美股市走势变化。今日沪深股市上涨，50ETF 和 300ETF 则是继续震荡，平值认购期权和认沽期权均下跌，ETF 期权市场成交量较上一交易日下降。继续留意消息面的变化，结合技术面思考中短期 50ETF 和 300ETF 的走势变化。认沽期权的避险功能可以得到重视，以购买保险，支付保险费的风险考量来运用买入实值认沽期权进行适度的避险，如果投资者已经采用买入 3 月实值认沽期权进行避险操作，则可以按计划谨慎持有。

NEW!!! 2019 股票期权发展报告

上海证券交易所网站（www.sse.com.cn）于 2020 年 1 月 22 日在热点动态中发布了《上海证券交易所股票期权市场发展报告（2019）》的 PDF 文件，可供大家学习了了解 2019 年上证 50ETF 期权的发展进程。

网址链接：<http://www.sse.com.cn/aboutus/mediacenter/hotandd/c/4990768.pdf>

上海证券交易所网站（www.sse.com.cn）于 2019 年 2 月 1 日在热点动态中发布了《上海证券交易所股票期权市场发展报告（2018）》的 PDF 文件，可供大家学习了解 2018 年上证 50ETF 期权的发展进程。

网址链接：<http://www.sse.com.cn/aboutus/mediacenter/hotandd/c/4719511.pdf>

针对投资者要了解国内金融衍生品市场监管体系变化及发展历程，更好地认知在中国特色社会主义经济条件下发展中国期货市场的经验，建议大家可以阅读《发现价格》一书，该书是证监会前副主席姜洋所著，由中信出版集团于 2018 年 9 月出版的。

海外投资者借助于该书也可以更好理解原油期货、铁矿石期货、PTA 期货等的监管体系的发展演化，更好参与到中国的期货市场中，实现自身的风险管理或者投资管理的目的。

【期权投资者教育的网络资源分享】

投资者可以更多地学习和了解期权的各项知识，充分利用交易所资源来加深期权理解。对于期权零基础的投资者，真诚推荐上海证券交易所股票期权投资者教育专区中的个股期权 ABC 培训动画，共计二十个动画，单个动画时间在 5 分钟之内，生动活泼，简短高效。

《个股期权 ABC》网址链接：

在线学习路径：

上海证券交易所网站（www.sse.com.cn）——产品——股票期权——股票期权投教专区——趣味期权——股票期权 ABC

下载学习路径：

上海证券交易所网站（www.sse.com.cn）——产品——股票期权——股票期权投教专区——资料下载——期权动画

如果投资者想开立股票期权账户，要准备参加股票期权投资者知识测试，推荐学习参考上海证券交易所主编的《上海证券交易所期权投资者知识测试辅导读本（第 3 版）》上海远东出版社出版。

上海证券交易所的股票期权栏目下也推出新的期权学院的子栏目，有很好的在线视频培训内容，供大家及时学习和了解，以下提供相关路径，供大家参考。

《期权学院》网址链接：

在线学习路径：

上海证券交易所网站（www.sse.com.cn）——产品——股票期权——股票期权投教专区——期权学院

期权学院有音视频教学内容，还有汇编书籍和经典案例，供大家有选择地学习。

光大期货网站中也有相关期权投教的视频内容可供大家理解学习期权知识时参考。“光大期货网站（www.ebfcn.com）——研究资讯——光大研究视频”。

“光大期货”微信公众号中“资讯园地”栏目下的“期权学苑”有关于 50ETF 期权的相关培训课件，供大家学习了解 50ETF 期权相关内容。

如果大家想了解 50ETF 期权上市以来的变化历程，也可以到光大期货网站参看历史 50ETF 期权日报和周报。“光大期货网站（www.ebfcn.com）——研究资讯——期权”。如果大家更习惯阅读微信公众号，也可以关注“光大期货期权部”微信公众号。2019 年 12 月 23 日，两个 300ETF 期权也在沪深两市场交易所分别上市，投资者对此也可多加关注。

作者：张毅

光大期货有限公司 期权部

从业资格证书号：F0275493

投资咨询从业证书号：Z0000379

电话：021-50582386（已经停用） 手机：15201835503

Email: zhangyi@ebfcn.com.cn

光大期货有限公司网站: www.ebfcn.com 光大期货客服热线：400-700-7979

免责声明：本报告的信息均来源于公开资料，我公司对这些信息的准确性和完整性不作任何保证，也不保证所包含的信息和建议不会发生任何变更。我们已力求报告内容的客观、公正，但文中的观点、结论和建议仅供参考，报告中的信息或意见并不构成所述品种的操作依据，投资者据此做出的任何投资决策与本公司和作者无关。

风险提示：市场有风险 投资需谨慎