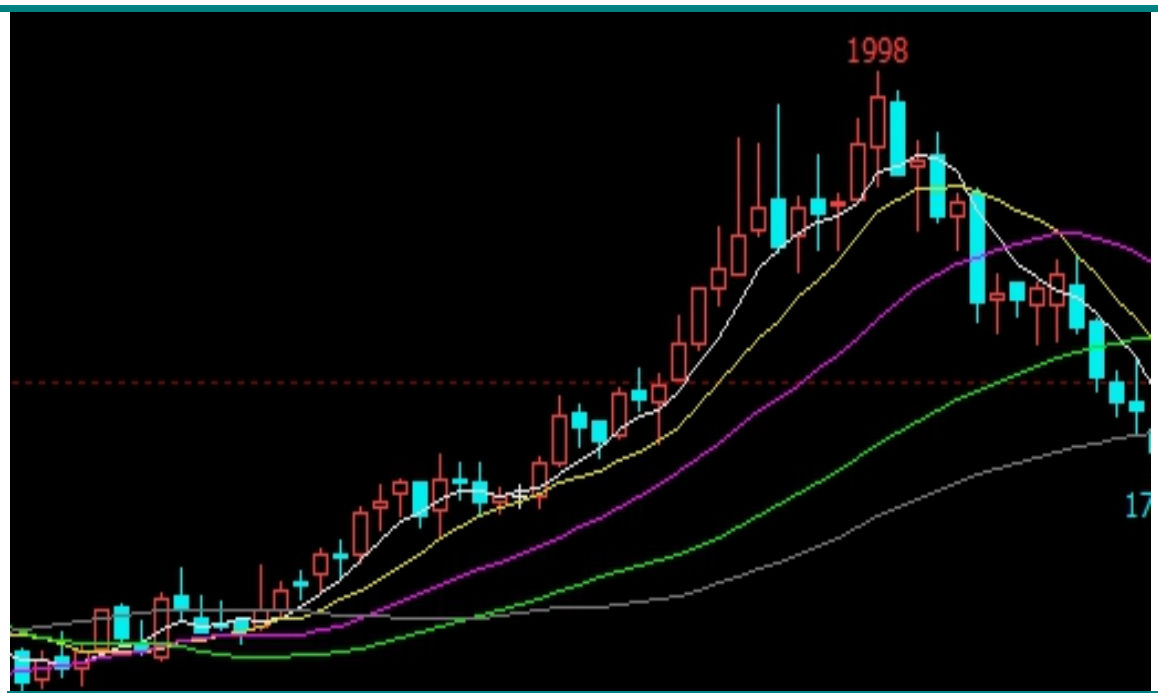


本轮玻璃下跌背后的驱动因素

我们可以看到玻璃的期货价格从 12 月底以来走出一波下跌行情。其背后的原因有以下几点：

图 1：玻璃期货合约下跌



资料来源：文华财经、新湖期货研究所

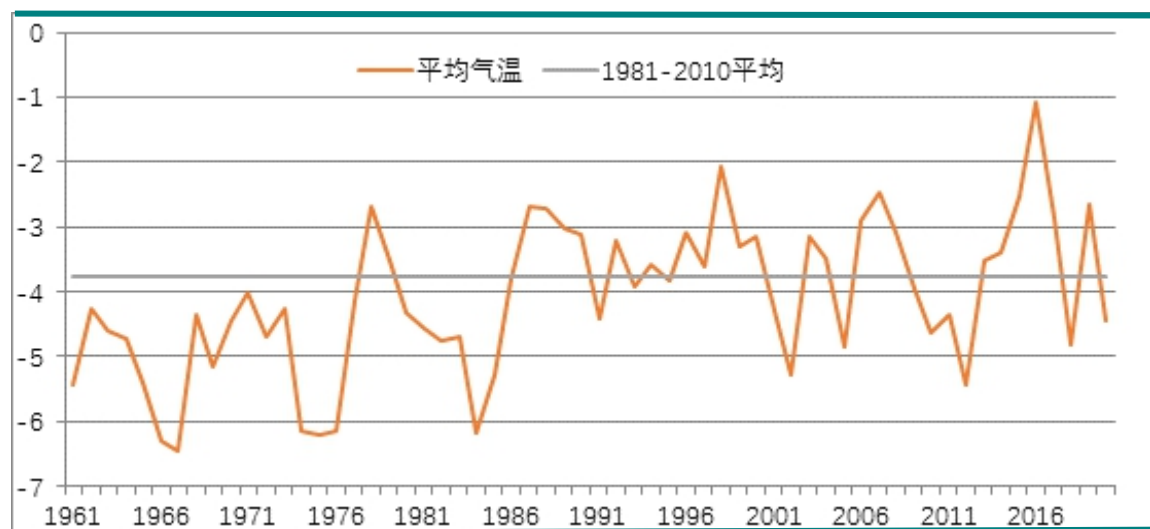
一、强降温造成需求下滑及运输受限

根据国家气候中心统计，入冬以来（2020 年 12 月 1 日至 2021 年 1 月 5 日），全国平均气温为 -4.4°C ，较常年同期气温（ -3.8°C ）偏低 0.6°C ，为 2000 年以来第六冷。

今年冬季以来，我国除西藏大部、四川西部、云南、黑龙江西北部等地气温较常年同期（1981 年至 2010 年平均）偏高外，全国其余大部地区气温接近常年同期或偏低，尤其西北地区北部、内蒙古大部、西南地区东部等地气温偏低 2°C 以上。特别是 2020 年 12 月 29 日至 2021 年 1 月 1 日的全国寒潮天气过程，影响范围广、强度强、部分地区风寒效应明显，过程降温幅度超过 8°C 的面积有 321 万平方公里，降幅超过 12°C 的面积有 122.7 万平方公里，降幅超过 14°C 的面积有 40.7 万平方公里。

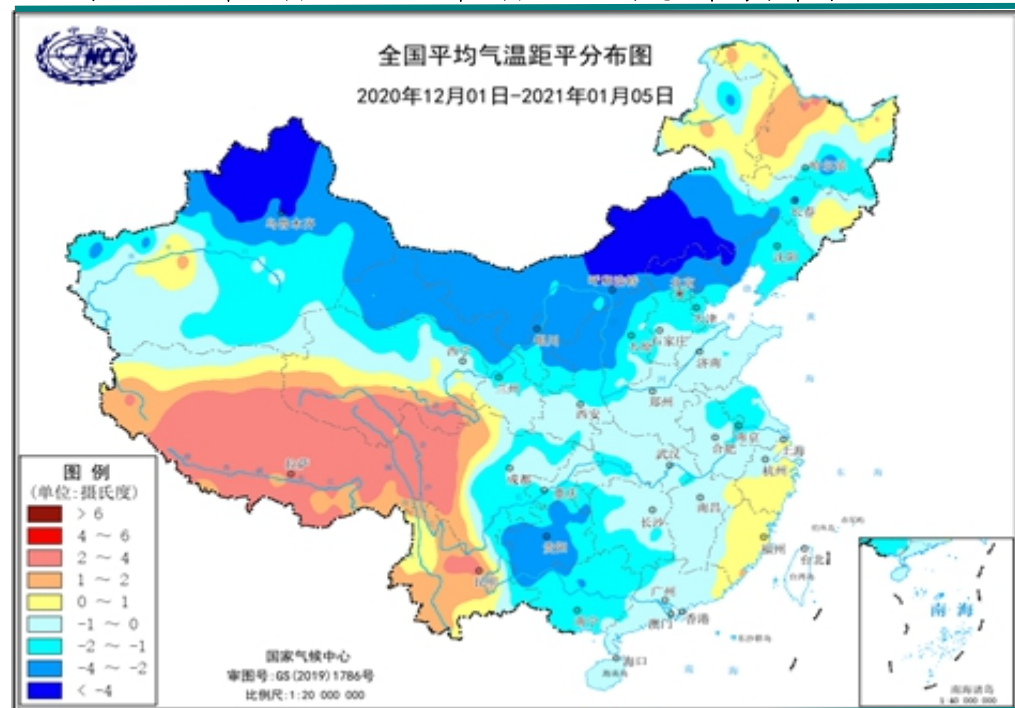
而我们选取玻璃生产一些代表性城市来看，2021 年元旦左右，气温下降明显，达到近几年的历史低点。而气温大幅下降，会影响户外施工，带来终端需求减少，同时也会影响货物运输，造成库存累加。

图 2: 12 月 1 日-1 月 6 日全国平均气温 (1961-2021)



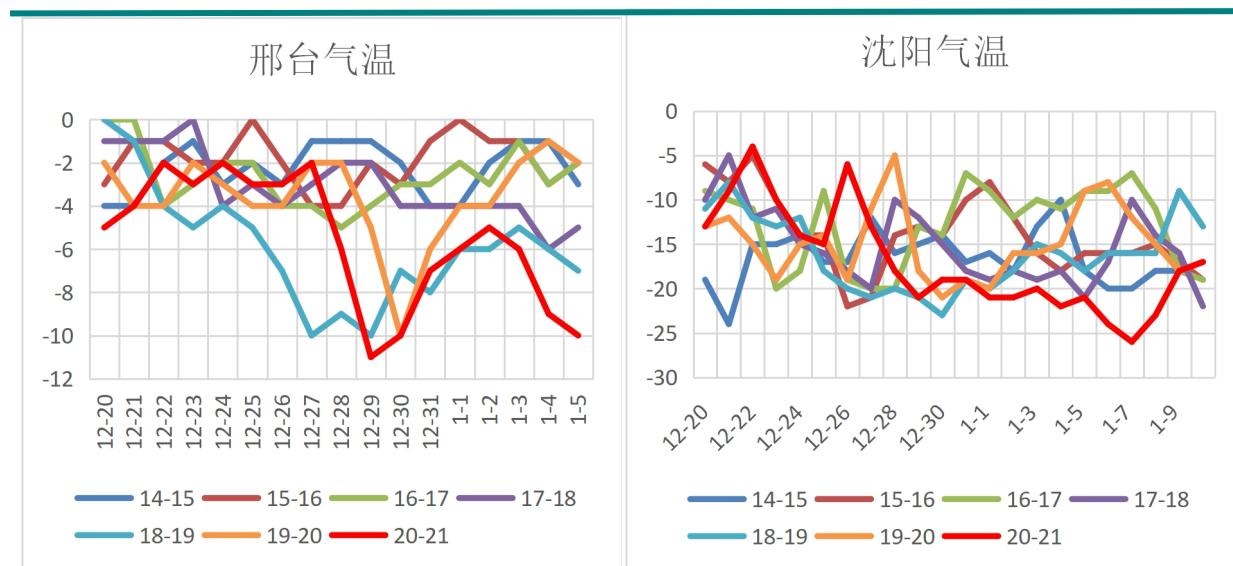
资料来源：资料整理、新湖期货研究所

图 3: 2020 年 12 月 1 日-2021 年 1 月 5 日全国气温平均分布图



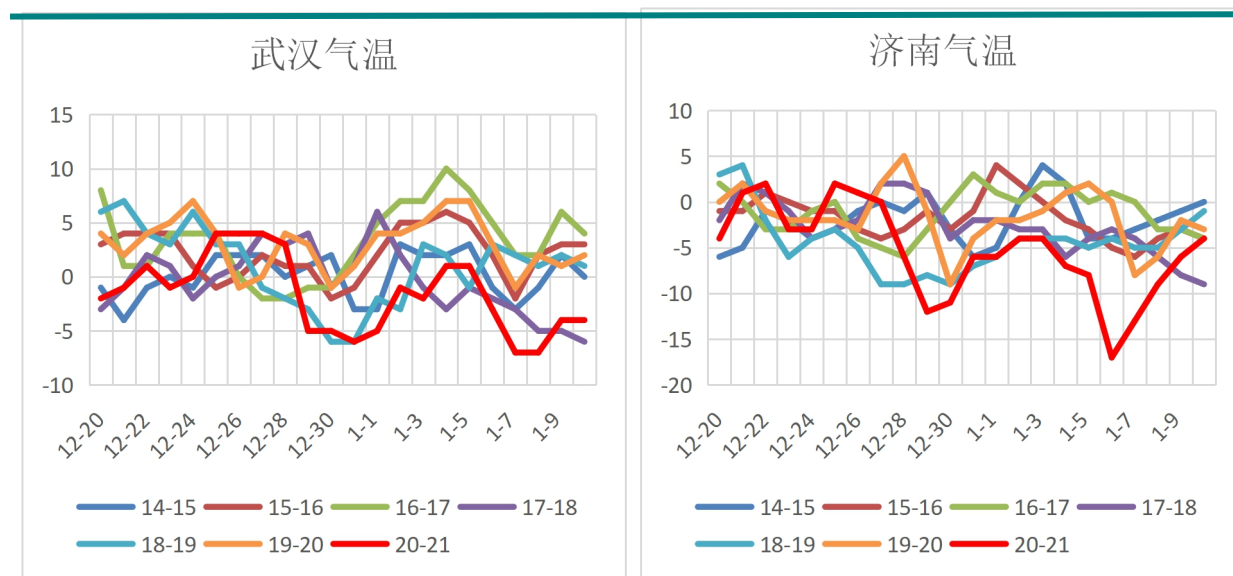
资料来源：资料整理、新湖期货研究所

图 4：代表性城市元旦左右气温



资料来源：wind、新湖期货研究所

图 5：代表性城市元旦左右气温



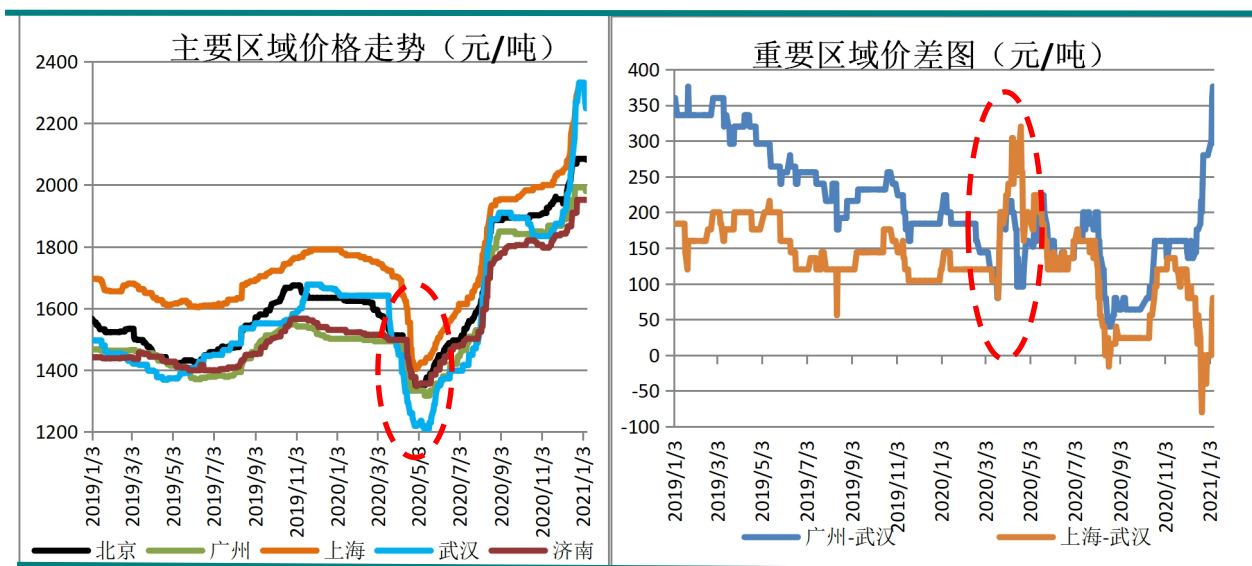
资料来源：wind、新湖期货研究所

二、交割地附近疫情严重影响出库和下游需求

我们回顾上半年武汉地区疫情爆发时，华中地区玻璃的情况。华中在疫情期间，累库比其他地区明显增加，现货下降幅度也明显高于其他地区。因为玻璃自身特点原因，疫情严重下，下游加工厂关停，运输限制，但生产刚性，玻璃产量会直接转化为库存，造成生产地的库存大幅累加，而供应地货物出不了，就会造成消费地和产地价差扩大。去年湖

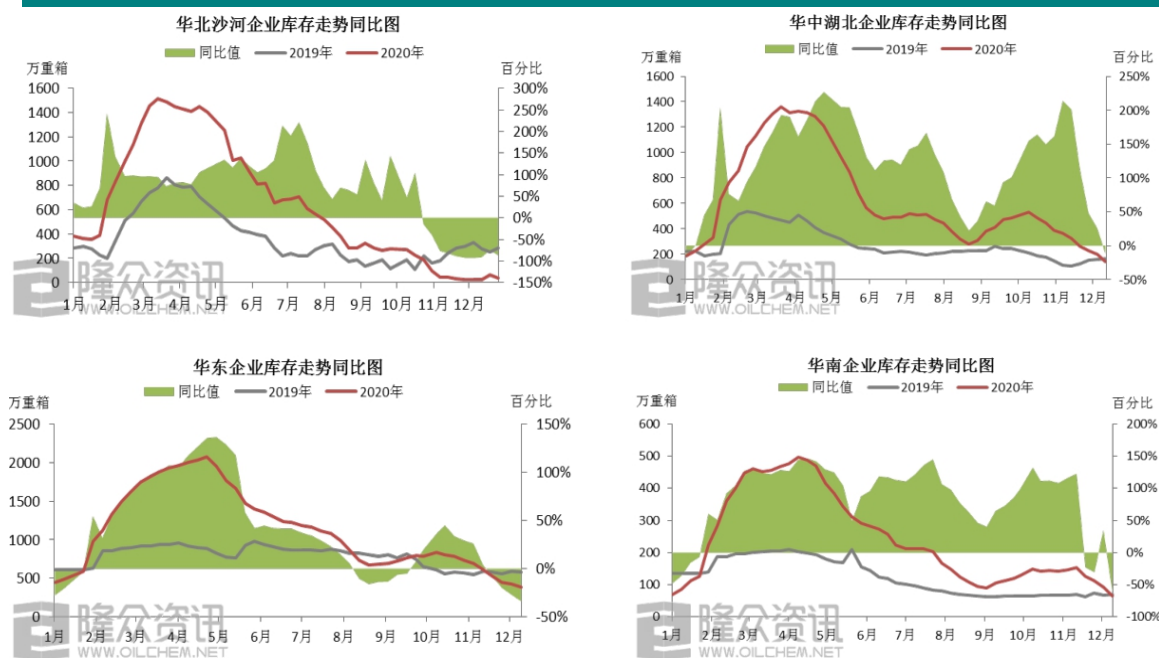
北封城，湖北的玻璃发不出来，华南和华东价格相对高位。湖北玻璃解禁后，各地玻璃价格才出现明显下滑。而最近疫情爆发地，石家庄离主交割地沙河很近，受疫情影响，沙河目前下游加工厂关停，居民居家隔离 14 天，下游需求停滞，运输也受到限制，而 14 天解封后，也差不多 1 月底，离过年放假很近，贸易商和加工厂也开始陆续放假，所以变相的会有加工厂和贸易商索性从这个时候开始放假，所以沙河的淡季时间被动被拉长，累库的时间和幅度也相应增加。那随着春节后如果下游能正常复工，沙河的玻璃会流入其他市场，对价格也会形成一定冲击。

图 6：上半年华中疫情下降价幅度高于其他地区，与主消费地价差扩大



资料来源：玻璃期货网、新湖期货研究所

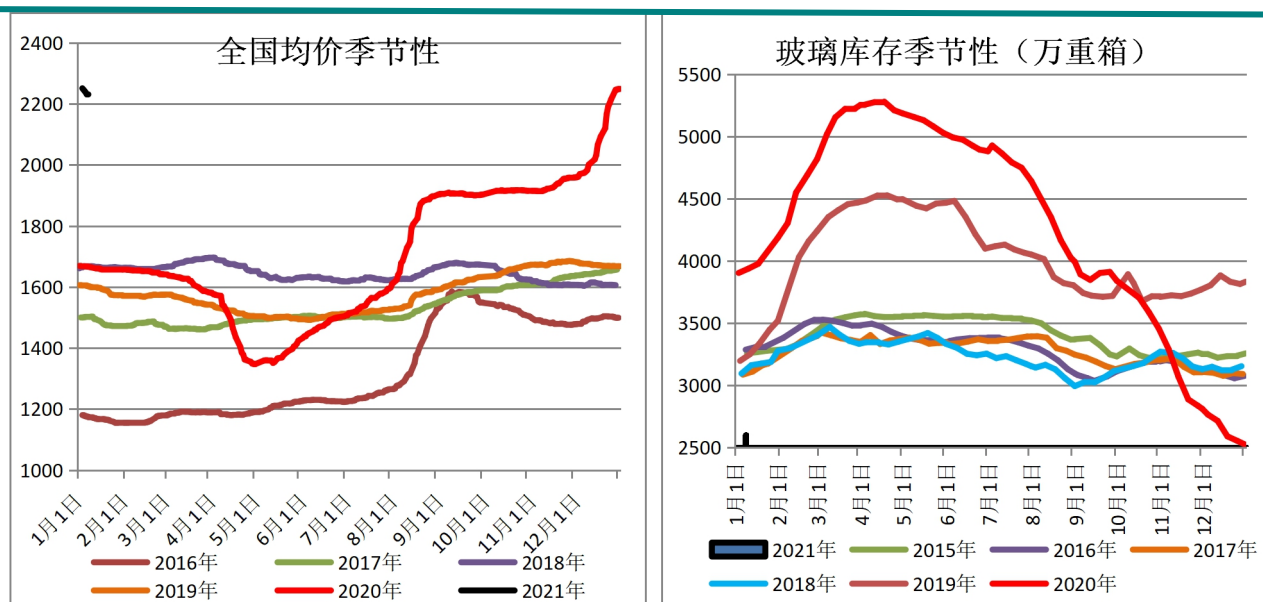
图 7：华中疫情累库明显高于其他地区



资料来源：隆众资讯、新湖期货研究所

三、现货季节性淡季走弱

图 8：现货季节性淡季开启



资料来源：玻璃期货网、新湖期货研究所

从季节性来看，一般 1 月份，北方天气原因，需求下滑，行业累库，行业也是传统的淡季。而元旦后的现货表现来看，行业累库，现货价格也有所松动。加上整个 05 合约走

的时间都是现货淡季，气温低，北方户外施工减弱，然后春节下游放假，行业累库，所以在突发事件，疫情影响，叠加强降温，以及背后现货淡季走弱，期价在高贴水下还走出一波下跌。

目前现货开始步入淡季，行业开始累库，以及疫情还未看到明显转折，加上春节放假对疫情的不确定影响，期价或震荡下跌为主。

分析师：

周小燕

执业资格号：F3007430

投资咨询号：Z0012390

电话：021-22155665

E-mail: zhouxiaoyan@xhqh.net.cn

免责声明：

本报告的信息均来源于公开资料，我公司对这些信息的准确性和完整性不作任何保证，也不保证所包含的信息和建议不会发生任何变更。我们已力求报告内容的客观、公正，但文中的观点、结论和建议仅供参考，报告中的信息或意见并不构成所述品种的操作依据，投资者据此做出的任何投资决策与本公司和作者无关。



总部及分支机构联系方式



期货APP



新湖期货官方微信



新湖期货研究所



新湖期货物流服务

公司总部

地址：上海市裕通路100号洲际商务
中心36楼、38层3801-5室
邮编：200070
电话：400-8888-398
传真：021-22155688

上海新湖瑞丰金融服务有限公司
地址：上海市浦东新区浦电路500号
期货大厦1801-B
邮编：200120
电话：021-68401847
传真：021-68400281

新湖国际期货(香港)有限公司
地址：香港湾仔告士打道128号祥丰
大厦23楼D座
电话：852-23598188
内地转接香港号码：150225250
传真：852-25298016

北京分公司
地址：北京市朝阳区朝阳门外大街
20号联合大厦610室
邮编：100007
电话：010-64008506
传真：010-64006010

大连分公司
地址：大连市沙河口区会展路129号
大连国际金融中心A座2701、3205
号
邮编：116023
电话：0411-84807691
传真：0411-84807519

山东分公司
地址：济南市历下区经十路9777号
鲁商国奥城3号楼15层1507室
邮编：250102
电话：0531-55767106
传真：0531-55767107

青岛分公司
地址：青岛市崂山区石岭路39号1号
楼907户
邮编：266000
电话：0532-85790096
传真：0532-85796000

上海分公司
地址：中国(上海)自由贸易试验
区世纪大道1589号1801-02单元
邮编：200000
电话：021-61657561
传真：021-61657211

深圳分公司
地址：深圳市福田区莲花街道金田
路4018号安联大厦B1803-1804室
邮编：518035
电话：0755-23811808
传真：0755-23811800

哈尔滨营业部
黑龙江省哈尔滨市道里区上海街6号
海上银座A栋4层6号
邮编：150016
电话：0451-58868902
传真：0451-58868902

乌鲁木齐营业部

新疆乌鲁木齐市高新区高新街217号
盈科广场A座1801室
邮编：830011
电话：0991-3660759
传真：0991-3660726

沈阳营业部
地址：沈阳市沈河区北站路55号财
富中心C座4单元20层2001、2002
室
邮编：110013
电话：024-31060016
传真：024-31060013

太原营业部
地址：太原市小店区亲贤北街31号
太航世纪23幢4层13号
邮编：030006
电话：0351-2239777
传真：0351-2239771

郑州营业部
地址：郑州市未来大道69号未来大
厦806、810、812、910室
邮编：450000
电话：0371-65612628
传真：0371-65612810

西安营业部
地址：西安市高新区高新一路2号国
家开发银行大厦1105室
邮编：710075
电话：029-88377355
传真：029-88377322

苏州营业部
地址：苏州工业园区苏惠路98号国
检大厦11楼1116室
邮编：215011
电话：0512-86867711
传真：0512-86867322

上海陆家嘴营业部
地址：上海市浦东新区东方路899号
10楼1011-1012室
邮编：200122
电话：021-58207877
传真：021-58207877-810

嘉兴营业部
地址：嘉兴市中环广场东区A-1203
室
邮编：314000
电话：0573-82090359
传真：0573-82052419

杭州营业部
地址：杭州市江干区剧院路358号宏
程国际大厦1202室
邮编：310020
电话：0571-87782180
传真：0571-87782193

宁波营业部
地址：宁波市江北区江安路钻石商
业广场18号1107室
邮编：315020
电话：0574-83068858
传真：0574-87633939

台州营业部

地址：浙江省台州市椒江区市府大道
557号万家灯火都市广场6层
邮编：318000
电话：0576-88053555
传真：0576-89892901

温州营业部
地址：浙江省温州市鹿城区新城大道
新城大厦801室
邮编：325000
电话：0577-88991588
传真：0577-88988180

成都营业部
地址：成都市青羊区锦里东路2号宏达
大厦23楼B2、C1座
邮编：610015
电话：028-61332568
传真：028-66154680

重庆营业部
地址：重庆市江北区建新东路36号平
安国际大厦10幢10-1
邮编：404100
电话：023-88518979
传真：023-88518951

武汉营业部
地址：武汉市武昌区和平大道336号金
宁国际商厦18层11、12号
邮编：430060
电话：027-88310966
传真：027-88310966

长沙营业部
地址：长沙市芙蓉区五一大道447号湖
南投资大厦(泰贞大厦)1804室
邮编：410015
电话：0731-82277979
传真：0731-82776031

福州营业部
地址：福州市鼓楼区古田路60号福晟
财富中心12层03、05、06单元
邮编：350005
电话：0591-83337962
传真：0591-83337962

厦门营业部
地址：厦门市思明区厦禾路中国外运
大厦1032-1034号A栋802单元
邮编：361000
电话：0592-5835135
传真：0592-5835135

海口营业部
地址：海南省海口市国贸路2号海南时
代广场15层A
邮编：571000
电话：0898-36627000
传真：0898-36627135