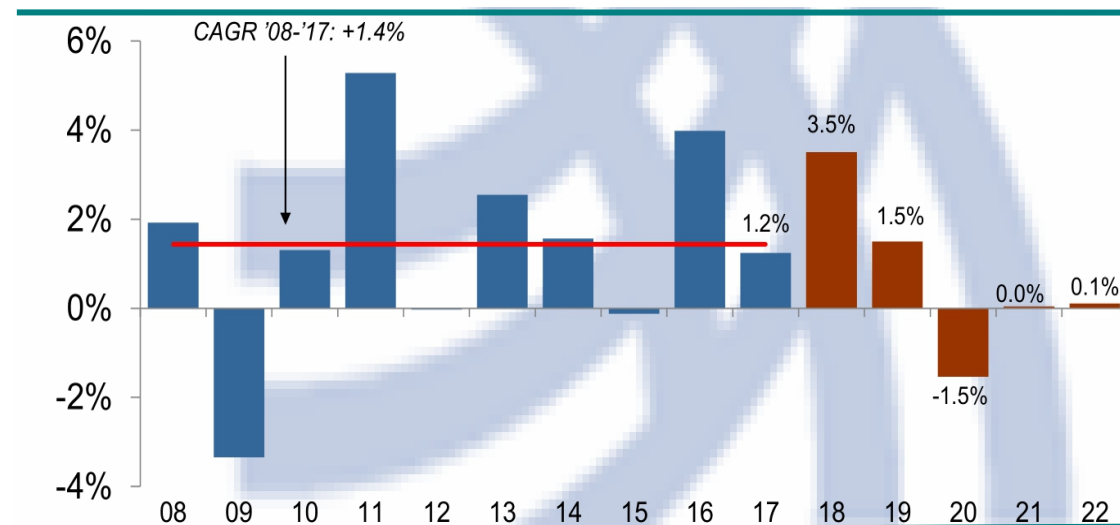


# 2021 年纸浆供需测算

## 一、2021 年供应预估

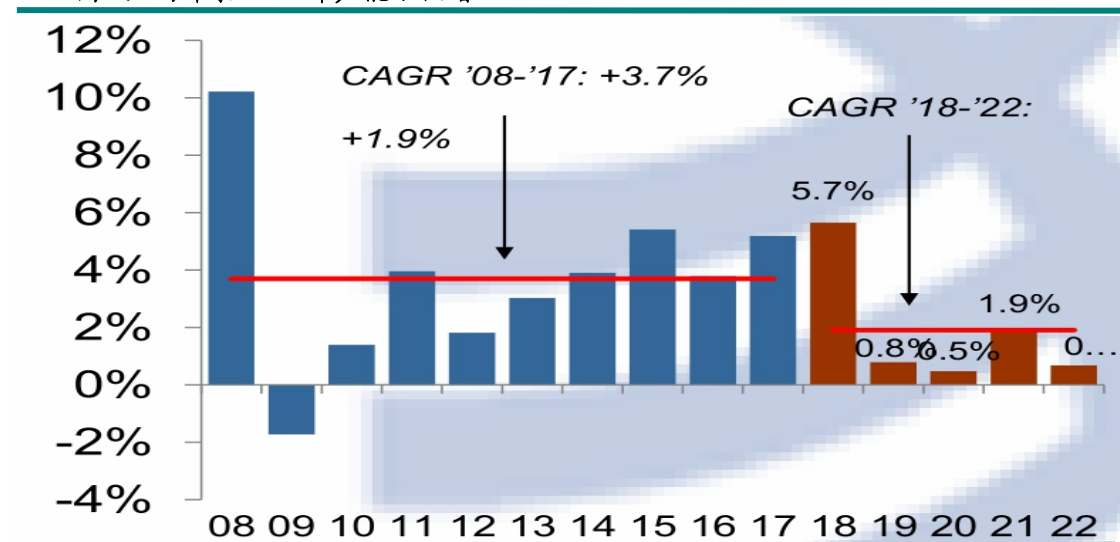
2021 年全球的新增产能来看，漂针基本没有，漂阔 2021 新增产能 1.9%，新增产能压力主要在漂阔。

图 1：针叶浆 2021 年新增产能不多



资料来源：PPPC、新湖期货研究所

图 2：阔叶浆 2021 年产能小幅增加



资料来源：PPPC、新湖期货研究所

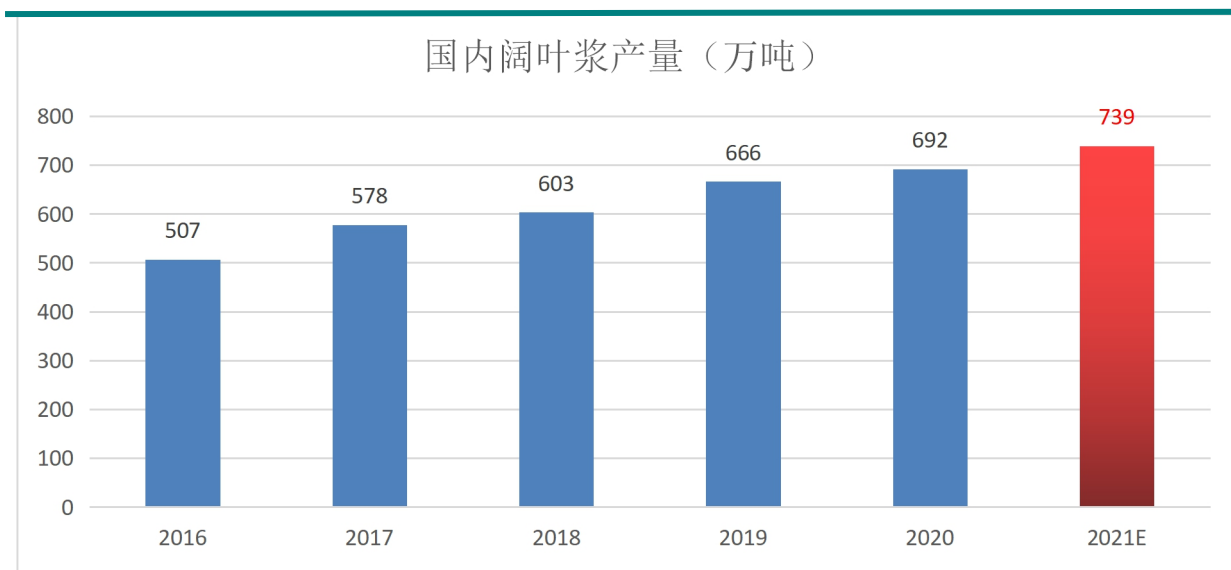
国内方面，企业主要以生产阔叶浆为主，从明年国内新增投产来看，主要在广西，都计划 9 月份投产，按照生产线投产后，满负荷生产，2021 年国内的阔叶浆产量预计为 739 万吨。

图 3：2021 年国内计划投产的阔叶浆产能

企业	产能(万吨)	计划投产时间
广西太阳纸业	80	2021-9-1
广西太阳纸业	80	2021-9-30
总计	160	

资料来源：卓创资讯、新湖期货研究所

图 4：国内阔叶浆 2021 年产量预估

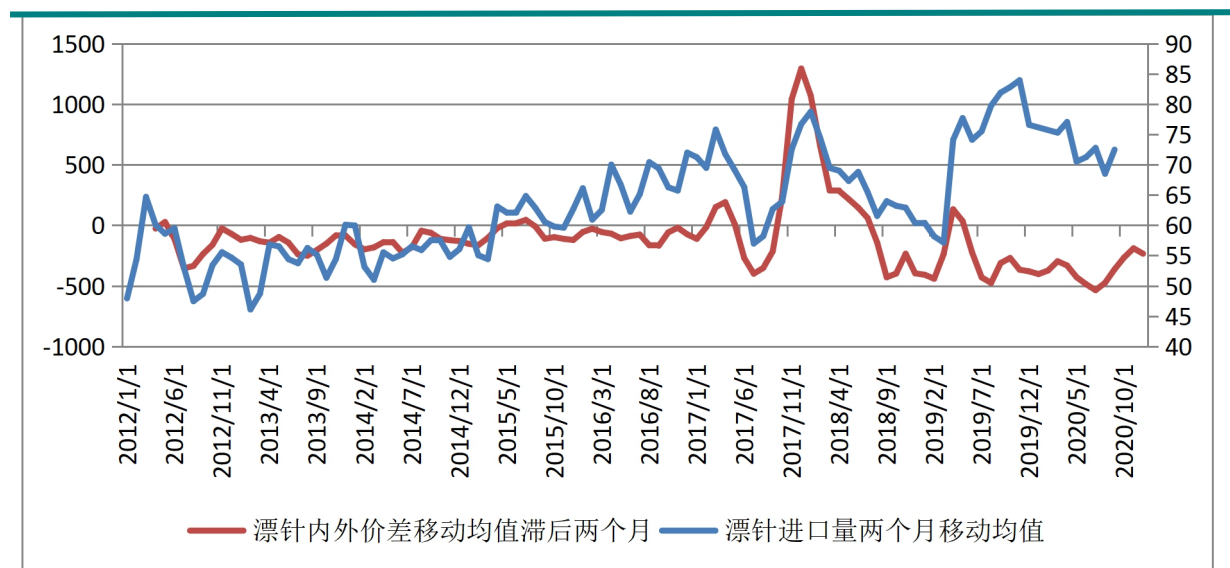


资料来源：卓创资讯、新湖期货研究所

进口方面，内外价差与纸浆进口量关系图可以看出，内外价差一定程度上影响两个月后的纸浆进口量。从近期的表现来看，随着禁塑令及建党 100 周年的新增需求，预计国内价格或走势好于外盘，但从近期的情况来看，外盘也是跟随涨动，预计 2021 年的内外价差波动幅度不大，进口量预计小幅增加，但不明显，从全球的新增投产来看，预计还是阔叶浆新增进口量大于针叶浆新增进口量。假设 2021 年针叶浆进口相对 2020 年增加 1%，阔叶浆增加 6%。2020 年 12 月份的木浆进口量为 249.3 万吨，同比去年增加 14%，而从内

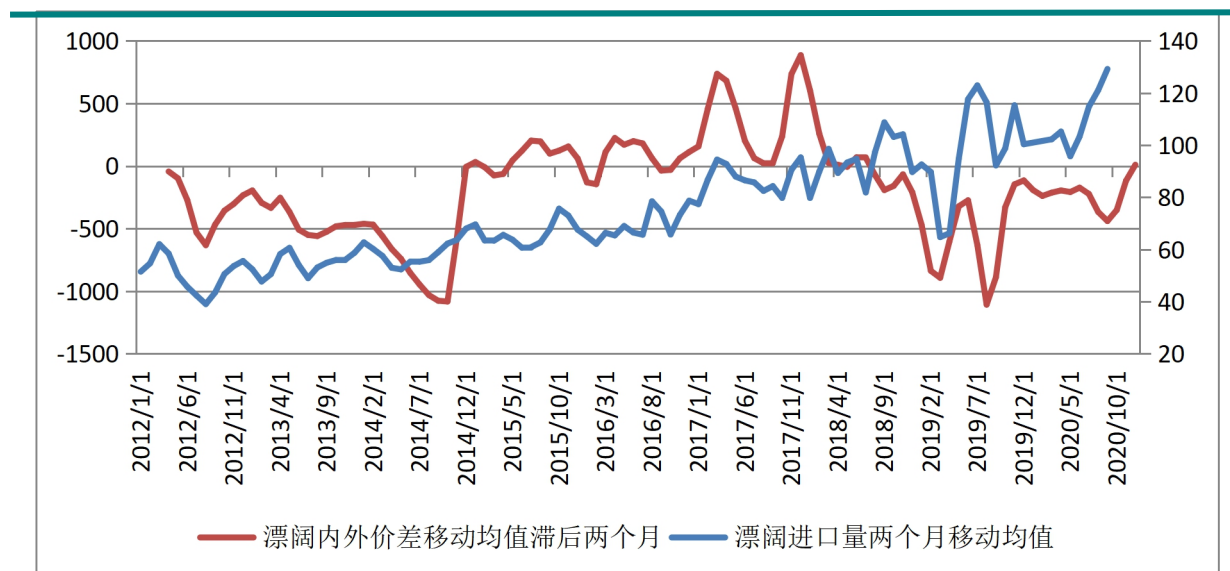
外价差来看，阔叶浆价差走强比针叶浆明显，那假设 12 月份针叶浆的进口量同比去年增加 10%，阔叶浆同比增加 18%，那 12 月份的针叶浆、阔叶浆进口分别为 78.7 万吨、106.2 万吨，那 2020 年针叶浆、阔叶浆进口累计预估为 886 万吨、1264 万吨。那 2021 年针叶浆、阔叶浆进口累计预估为 895 万吨，1340 万吨。

图 5：针叶浆内外价差对进口量的影响



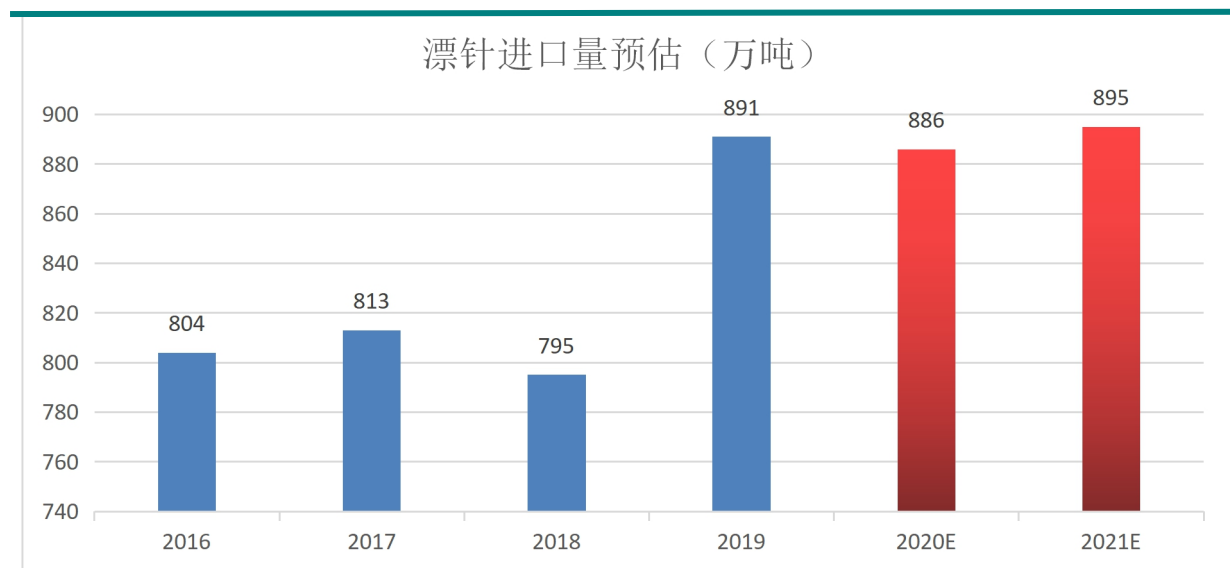
资料来源：卓创资讯、新湖期货研究所

图 6：阔叶浆内外价差对进口量的影响



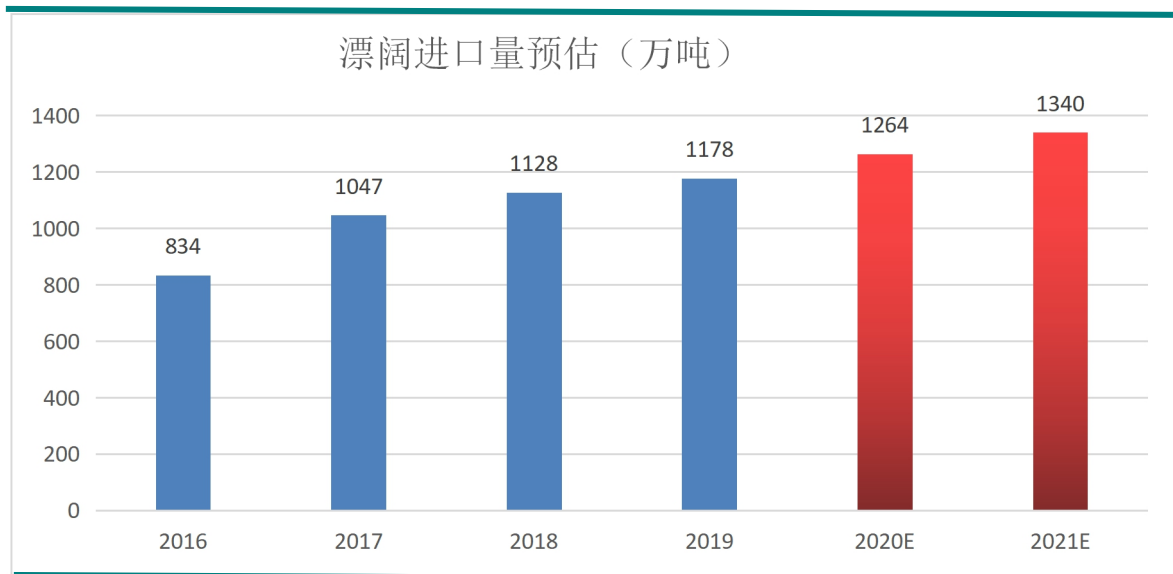
资料来源：卓创资讯、新湖期货研究所

图 7：针叶浆进口预估



资料来源：卓创资讯、新湖期货研究所

图 8：阔叶浆进口预估



资料来源：卓创资讯、新湖期货研究所

## 二、2021 年需求预估

据有关机构测算，2020-2025 年禁塑令带来的白卡新增需求总量 351 万吨，其中白卡纸替代餐饮外卖塑料餐具有望达 234 万吨，替代商超药店等零售领域不可降解塑料袋有望达到 117 万吨。那均摊到 2021 年，预估禁塑令带来的白卡新增需求为 70 万吨。另外禁废

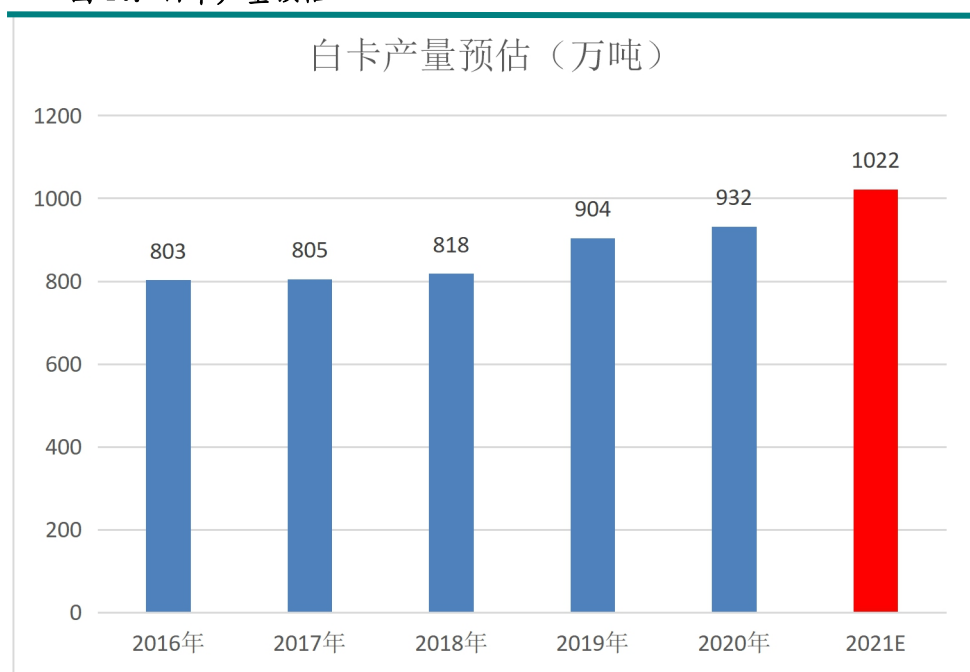
令，2021 年起将完全禁止废纸进口，也会进一步带动白卡的包装需求，预估为 20 万吨，同时禁废令会导致本色浆及化机浆需求量的增加，进而导致浆厂转产本色浆及化机浆，而降低针叶浆或阔叶浆的生产，对供应端利好。

图 9：禁塑令的施行带来白卡新增需求

时间	目标
2020 年	率先在部分地区、部分领域禁止、限制部分塑料制品的生产、销售和使用。 一次性塑料制品消费量明显减少，替代产品得到推广，塑料废弃物资源化能源化利用比例大幅提升；在塑料污染问题突出领域和电商、快递、外卖等新兴领域，形成一批可复制、可推广的塑料减量和绿色物流模式。
2022 年	塑料污染问题突出领域和电商、快递、外卖等新兴领域，形成一批可复制、可推广的塑料减量和绿色物流模式。
2025 年	塑料制品生产、流通、消费和回收处置等环节的管理制度基本建立，多元共治体系基本形成，替代产品开发应用水平进一步提升，重点城市塑料垃圾填埋量大幅降低，塑料污染得到有效控制。

资料来源：资料整理、新湖期货研究所

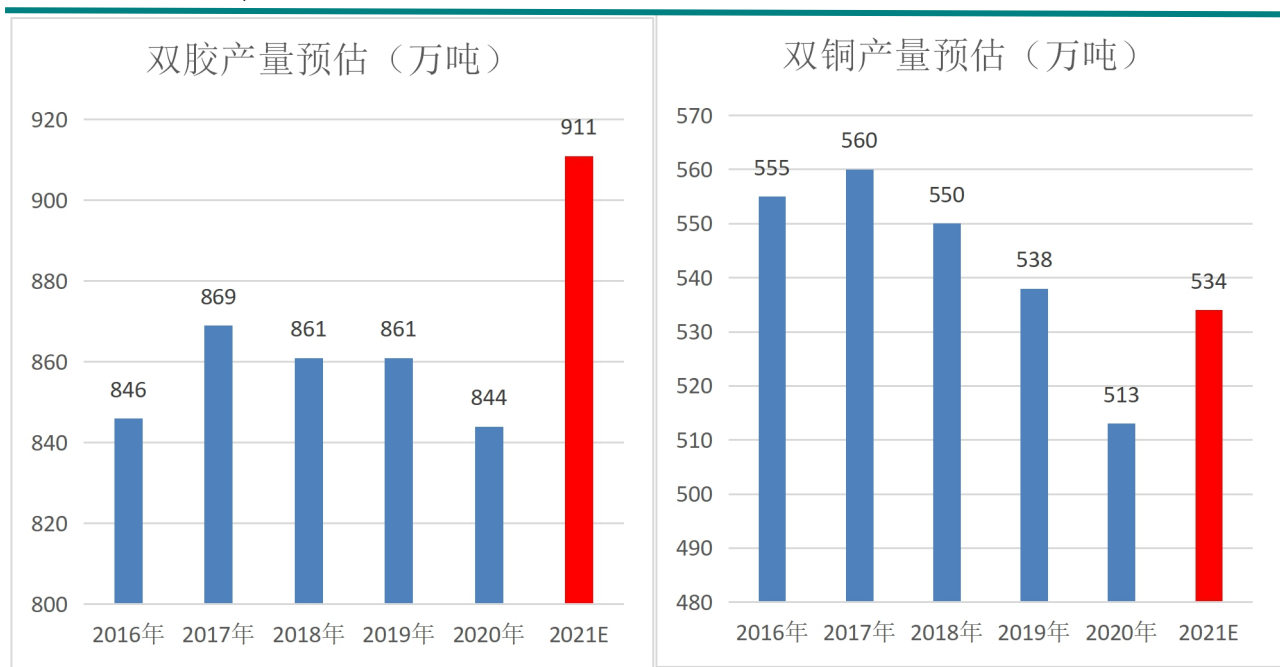
图 10：白卡产量预估



资料来源：卓创资讯、新湖期货研究所

市场普遍预估建党 100 周年将会产生 100 万吨的文化纸需求增量，主要还是以书报双胶纸为主。而据说从 10 月份开始市场就陆续接建党 100 周年的订单，那到 2021 年 7 月份，总共是 9 个月，相应的 2021 年的需求增量粗略  $6/9 \times 100 = 67$  万吨。双铜假设 2021 年增加 3%，那 2021 年双铜产量为 534 万吨。

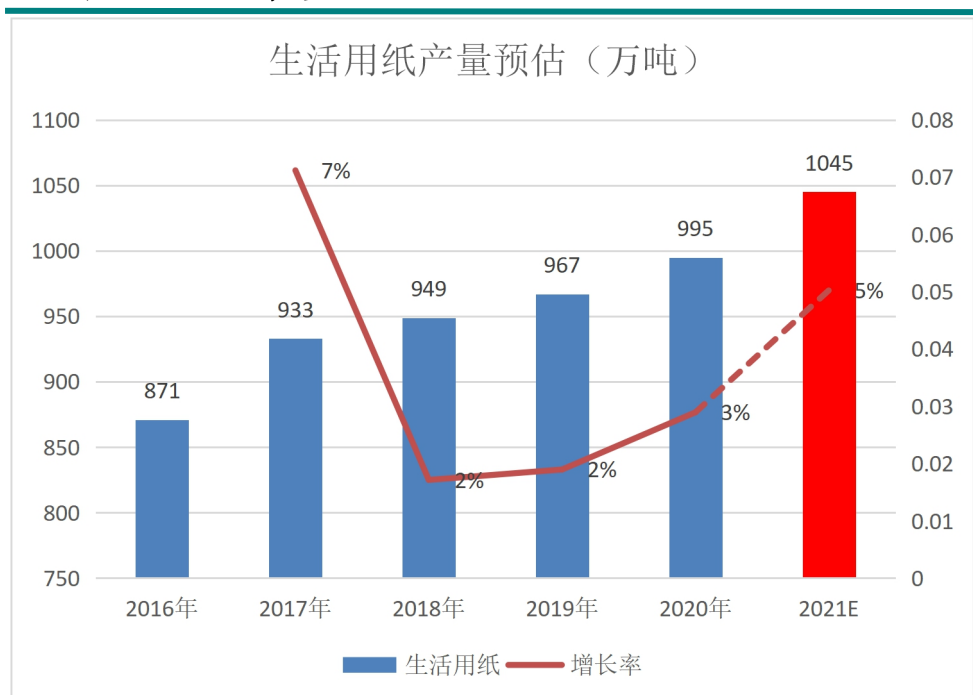
图 11: 文化纸产量预估



资料来源: 卓创资讯、新湖期货研究所

另外生活用纸方面, 从每年的产量来看, 基本呈逐年增加态势, 我国的人均用纸量离发达国家还有一定的距离, 还有增长空间, 随着全球需求复苏, 国外也会进一步带动需求, 我们给出明年生活用纸增量 5%。

图 12: 生活用纸产量预估



资料来源: 卓创资讯、新湖期货研究所

### 三、供需测算

图 13：成品纸使用原料比例

纸种	主要纸浆原料	每吨纸制品原料构成
双胶纸	木浆	0.56 吨阔叶浆, 0.16 吨针叶浆, 0.12 吨化机浆
双铜纸		0.45 吨阔叶浆, 0.15 吨针叶浆, 0.15 吨化机浆
生活用纸		0.77 吨阔叶浆, 0.33 吨针叶浆（挂浆工艺）
		0.73 吨阔叶浆, 0.31 吨针叶浆（喷浆工艺）
白卡纸		0.30 吨阔叶浆, 0.10 吨针叶浆, 0.40 吨化机浆
白板纸	废纸浆	0.80 吨美废, 0.30 吨废纯报纸
瓦楞纸		1.15 吨废黄板纸, 0.05 吨玉米淀粉
箱板纸		1.40 吨废黄板纸, 0.05 吨玉米淀粉

资料来源：新闻整理、新湖期货研究所

图 14：2020 年供需测算

纸种	2020 年产量（万吨）	每吨纸制品原料构成	所需阔叶浆量（万吨）	所需针叶浆量（万吨）
双胶纸	844	0.56 吨阔叶浆, 0.16 吨针叶浆, 0.12 吨化机浆	473	135
双铜纸	513	0.45 吨阔叶浆, 0.15 吨针叶浆, 0.15 吨化机浆	231	77
生活用纸	885	0.75 吨阔叶浆, 0.32 吨针叶浆	664	283
白卡纸	932	0.30 吨阔叶浆, 0.10 吨针叶浆, 0.40 吨化机浆	280	93
2020 需求量			1648	588
2020 年国内产量			692	0
2020 年进口量			1264	886
供需缺口			308	298

资料来源：新湖期货研究所

**图 14：2021 年供需测算**

纸种	2021 年产量（万吨）	每吨纸制品原料构成	所需阔叶浆量（万吨）	所需针叶浆量（万吨）
双胶纸	911	0.56 吨阔叶浆， 0.16 吨针叶浆， 0.12 吨化机浆	510	146
双铜纸	534	0.45 吨阔叶浆， 0.15 吨针叶浆， 0.15 吨化机浆	240	80
生活用纸	1045	0.75 吨阔叶浆， 0.32 吨针叶浆	784	334
白卡纸	1022	0.30 吨阔叶浆， 0.10 吨针叶浆， 0.40 吨化机浆	307	102
<b>2021 需求量</b>			<b>1841</b>	<b>662</b>
<b>2021 年国内产量</b>			<b>739</b>	<b>0</b>
<b>2021 年进口量</b>			<b>1340</b>	<b>895</b>
<b>供需缺口</b>			<b>238</b>	<b>233</b>

资料来源：新湖期货研究所

供需测算中，无论针叶浆还是阔叶浆，2021 年的基本面都比 2020 年明显改善。2021 年依然延续着针叶浆的基本面好于阔叶浆。基于 2021 年基本面的好转，纸浆期货 2021 年可以作为中长期多头配置。



分析师:

周小燕

执业资格号: F3007430

投资咨询号: Z0012390

电话: 021-22155665

E-mail: zhouxiaoyan@xhqh.net.cn

#### 免责声明:

本报告的信息均来源于公开资料, 我公司对这些信息的准确性和完整性不作任何保证, 也不保证所包含的信息和建议不会发生任何变更。我们已力求报告内容的客观、公正, 但文中的观点、结论和建议仅供参考, 报告中的信息或意见并不构成所述品种的操作依据, 投资者据此做出的任何投资决策与本公司和作者无关。



## 总部及分支机构联系方式



新湖APP



新湖期货官方微信



新湖期货研究所



新湖期货增值服务

### 公司总部

地址：上海市裕通路100号洲际商务  
中心36楼、38层3801-5室  
邮编：200070  
电话：400-8888-398  
传真：021-22155688

上海新湖瑞丰金融服务有限公司  
地址：上海市浦东新区浦电路500号  
期货大厦1801-B  
邮编：200120  
电话：021-68401847  
传真：021-68400281

新湖国际期货(香港)有限公司  
地址：香港湾仔告士打道128号祥丰  
大厦23楼D座  
电话：852-23598188  
内地转接香港号码：150225250  
传真：852-25298016

北京分公司  
地址：北京市朝阳区朝阳门外大街  
20号联合大厦610室  
邮编：100007  
电话：010-64008506  
传真：010-64006010

大连分公司  
地址：大连市沙河口区会展路129号  
大连国际金融中心A座2701、3205  
号  
邮编：116023  
电话：0411-84807691  
传真：0411-84807519

山东分公司  
地址：济南市历下区经十路9777号  
鲁商国奥城3号楼15层1507室  
邮编：250102  
电话：0531-55767106  
传真：0531-55767107

青岛分公司  
地址：青岛市崂山区石岭路39号1号  
楼907户  
邮编：266000  
电话：0532-85790096  
传真：0532-85796000

上海分公司  
地址：中国(上海)自由贸易试验  
区世纪大道1589号1801-02单元  
邮编：200000  
电话：021-61657561  
传真：021-61657211

深圳分公司  
地址：深圳市福田区莲花街道金田  
路4018号安联大厦B1803-1804室  
邮编：518035  
电话：0755-23811808  
传真：0755-23811800

哈尔滨营业部  
黑龙江省哈尔滨市道里区上海街6号  
海上银座A栋4层6号  
邮编：150016  
电话：0451-58868902  
传真：0451-58868902

### 乌鲁木齐营业部

新疆乌鲁木齐市高新区高新街217号  
盈科广场A座1801室  
邮编：830011  
电话：0991-3660759  
传真：0991-3660726

### 沈阳营业部

地址：沈阳市沈河区北站路55号财  
富中心C座4单元20层2001、2002  
室  
邮编：110013  
电话：024-31060016  
传真：024-31060013

### 太原营业部

地址：太原市小店区亲贤北街31号  
太航世纪23幢4层13号  
邮编：030006  
电话：0351-2239777  
传真：0351-2239771

### 郑州营业部

地址：郑州市未来大道69号未来大  
厦806、810、812、910室  
邮编：450000  
电话：0371-65612628  
传真：0371-65612810

### 西安营业部

地址：西安市高新区高新一路2号国  
家开发银行大厦1105室  
邮编：710075  
电话：029-88377355  
传真：029-88377322

### 苏州营业部

地址：苏州工业园区苏惠路98号国  
检大厦11楼1116室  
邮编：215011  
电话：0512-86867711  
传真：0512-86867322

### 上海陆家嘴营业部

地址：上海市浦东新区东方路899号  
10楼1011-1012室  
邮编：200122  
电话：021-58207877  
传真：021-58207877-810

### 嘉兴营业部

地址：嘉兴市中环广场东区A-1203  
室  
邮编：314000  
电话：0573-82090359  
传真：0573-82052419

### 杭州营业部

地址：杭州市江干区剧院路358号宏  
程国际大厦1202室  
邮编：310020  
电话：0571-87782180  
传真：0571-87782193

### 宁波营业部

地址：宁波市江北区江安路钻石商  
业广场18号1107室  
邮编：315020  
电话：0574-83068858  
传真：0574-87633939

### 台州营业部

地址：浙江省台州市椒江区市府大道  
557号万家灯火都市广场6层  
邮编：318000  
电话：0576-88053555  
传真：0576-89892901

### 温州营业部

地址：浙江省温州市鹿城区新城大道  
新城大厦801室  
邮编：325000  
电话：0577-88991588  
传真：0577-88988180

### 成都营业部

地址：成都市青羊区锦里东路2号宏达  
大厦23楼B2、C1座  
邮编：610015  
电话：028-61332568  
传真：028-66154680

### 重庆营业部

地址：重庆市江北区建新东路36号平  
安国际大厦10幢10-1  
邮编：404100  
电话：023-88518979  
传真：023-88518951

### 武汉营业部

地址：武汉市武昌区和平大道336号金  
宁国际商厦18层11、12号  
邮编：430060  
电话：027-88310966  
传真：027-88310966

### 长沙营业部

地址：长沙市芙蓉区五一大道447号湖  
南投资大厦(泰贞大厦)1804室  
邮编：410015  
电话：0731-82277979  
传真：0731-82776031

### 福州营业部

地址：福州市鼓楼区古田路60号福晟  
财富中心12层03、05、06单元  
邮编：350005  
电话：0591-83337962  
传真：0591-83337962

### 厦门营业部

地址：厦门市思明区厦禾路中国外运  
大厦1032-1034号A栋802单元  
邮编：361000  
电话：0592-5835135  
传真：0592-5835135

### 海口营业部

地址：海南省海口市国贸路2号海南时  
代广场15层A  
邮编：571000  
电话：0898-36627000  
传真：0898-36627135