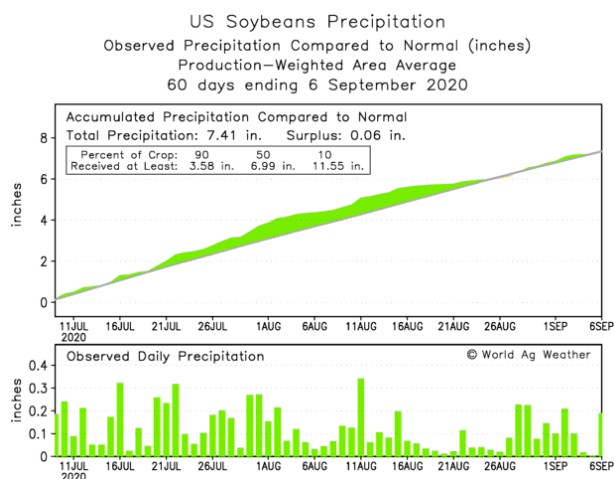


## 美农 9 月报告前瞻——报告预期偏利多，但对盘面影响或有限

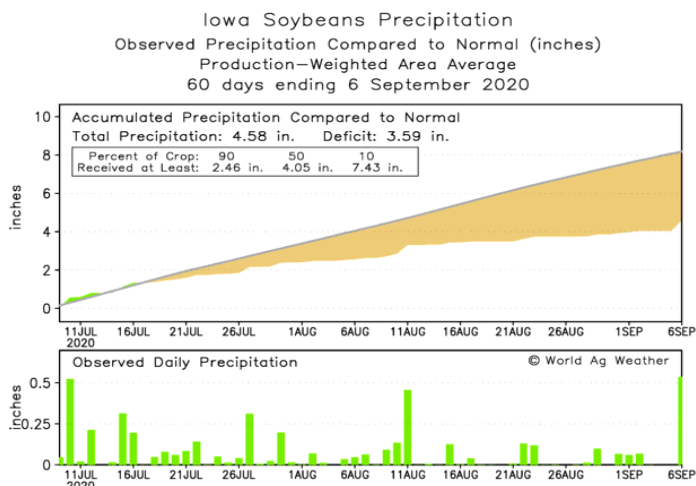
本周六凌晨 USDA 将公布 9 月供需报告，针对美豆，市场主要关注单产数据调整，因 8 月美农一次性上调美豆单产至 53.3 蒲，而 8 月至今以爱荷华州为代表的中西部产区先后遭受了暴风天气和持续干旱，对作物生长造成影响，这在 Pro Farmer 的巡查中已经有所体现，因此市场预计 9 月报告或体现 8 月恶劣天气影响，单产大概率下调，新作产量和期末库存或随之下调。

图 1：全美大豆平均降雨量偏差



数据来源：中州期货研究所

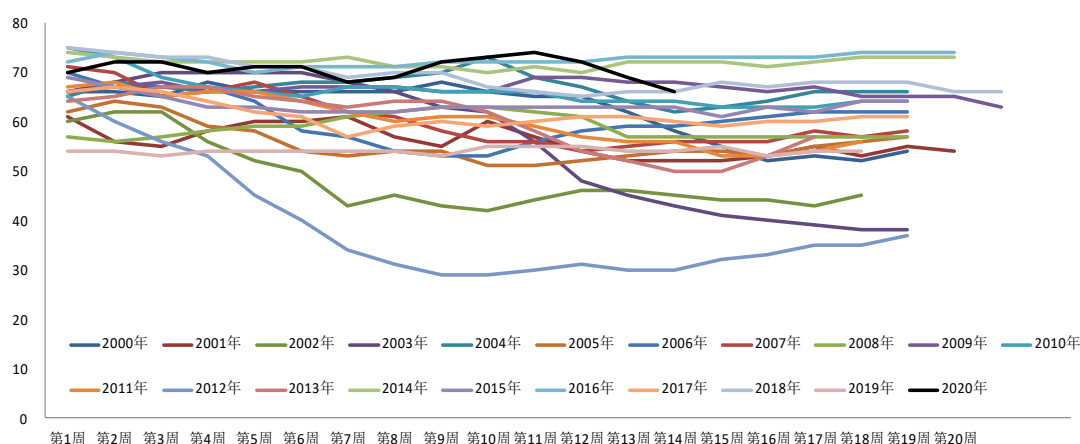
图 2：爱荷华州大豆降雨量偏差



数据来源：中州期货研究所

从过去 60 天产区的降雨偏差图来看，全美大豆从 8 月中旬以后降雨量明显降低，至 9 月上旬仍无明显改善。其中占美豆总产量 14% 的爱荷华州干旱情况最为严重，自 7 月中下旬开始降雨量便明显低于历史均值，8 月至 9 月初干旱情况越来越严重。

爱荷华州持续干旱对大豆作物生长的影响在美豆的周度优良率中已经有所体现。今年种植初期美豆整体风调雨顺，优良率处于 20 年来历史偏高水平，但自 8 月中旬全美平均优良率已经连续下调 3 周，截止 8 月底调至 66%。

**图 3：美豆周度优良率**

数据来源：USDA 中州期货研究所

从各机构数据来看，市场对美豆单产下调已经达成共识，区别是下调幅度。主流观点认为9月报告中单产或调至 52-52.5 蒲，在其他数据不调整情况下，新作产量预估下调至 43.16 亿蒲，期末库存下调至 5 亿蒲附近。

**图 4：9 月美农月报预估**

美豆	2020/21市场年		
单位：百万英亩	7月	8月	9月预测
播种面积	83.8	83.8	83.8
收获面积	83	83	83
单产（蒲/英亩）	49.8	53.3	52
单位：百万蒲式耳			
期初库存	620	615	615
产量	4135	4425	4316
进口	15	15	15
总供给	4770	5055	4946
压榨	2160	2180	2180
出口	2050	2125	2125
种子	100	100	100
残值	35	40	40
总消费	4345	4445	4445
期末库存	425	610	501
库销比	9.78%	13.72%	11.27%

数据来源：中州期货研究所

虽有机认为美豆平均单产存在下调至 51 甚至以下可能，但美豆即将进入收割期，中旬以后靠近南方产区便有收割数据，料想干旱对作物影响窗口有限，不会影响今年整体的丰

产格局。

虽然预计 9 月月报偏利多，但干旱对作物生长影响在盘面上已经体现，SX 合约从 8 月中旬至今已经上涨了 100 美分，接近中期压力位 1000 美分。从个人观点来看，美豆短期突破 1000 美分压力难度较大，目前美豆价格已经体现 52 蒲单产，5 亿蒲期末库存预期，主要看本周报告数据的兑现程度。

相应地，国内连粕在美豆难过 1000 美分关口前提下 3000 关口也难以立足，认为短期豆粕仍是【2800,3000】大区间偏强震荡，M01 在区间内逢低建仓，高位止盈。

## ■免责声明

本报告的信息均来源于公开资料，我公司对这些信息的准确性和完整性不做任何保证，也不保证所包含的信息和建议不会发生任何变更。我们已力求报告内容的客观、公正，但文中的观点、结论和建议仅供参考，报告中的信息或意见并不构成所述证券或期货的买卖出价或征价，据此作出的任何投资决策与本公司和作者无关。

本报告版权仅为我公司所有，未经书面许可，任何机构和个人不得以任何形式翻版、复制发布。如引用、刊发，须注明出处为中州期货公司，且不得对本报告进行有悖原意的引用、删节和修改。

## ■联系我们

### 管理总部 200120

地址:上海市浦东新区民生路 1299 号丁香国际商业  
中心西楼 1502 室  
Tel: 021-68395023  
Email: zzzjb@zzfco.net

### 烟台营业部 264000

地址:烟台市芝罘区西关南街 2 号万达金融中心  
20 层  
Tel: 0535-6695733 传真: 0535-6692349  
Email: zzyt@zzfco.net

### 青岛营业部 266071

地址:青岛市南京路 9 号联合大厦 19 层  
Tel: 0532-85753103 传真: 0532-85753173  
Email: zzqd@zzfco.net

### 临沂营业部 276004

地址:临沂市兰山区沂蒙路 454 号华泰(嘉锐)大  
厦 801 室  
Tel: 0539-8053280 传真: 0539-8053280  
Email: zzly@zzfco.net

### 大连营业部 116023

地址:大连市沙河口区会展路 129 号大连国际金  
融中心 A 座 2208 室  
Tel: 0411-84806638 传真: 0411-84806338

### 上海分公司 200120

上海市浦东新区民生路 1299 号丁香国际商业中  
心西楼 1503 室  
Tel: 021-68580502  
Email: zzsh@zzfco.net

### 济南营业部 250000

地址:济南市市中区阳光新路 67 号济南欧亚大观  
商都 A1-1105  
Tel: 0531-83165837 传真: 0531-83165836  
Email: zzjn@zzfco.net

### 沈阳营业部 110004

地址:沈阳市和平区三好街 100-4 号 702-704 室  
Tel: 024-31258299 传真: 024-31258292  
Email: zzsy@zzfco.net

### 烟台分公司 265701

地址:烟台市开发区长江路天马中心 1 号楼 23 层  
2301 号房  
Tel: 0535-2169566 传真: 0535-2169566  
Email: zzlk@zzfco.net

### 江苏分公司 210019

地址:南京市建邺区兴隆大街 188-1 号  
Tel: 025-66687725  
Email: zzjsu@zzfco.net