



报告

日期
2020.6.3

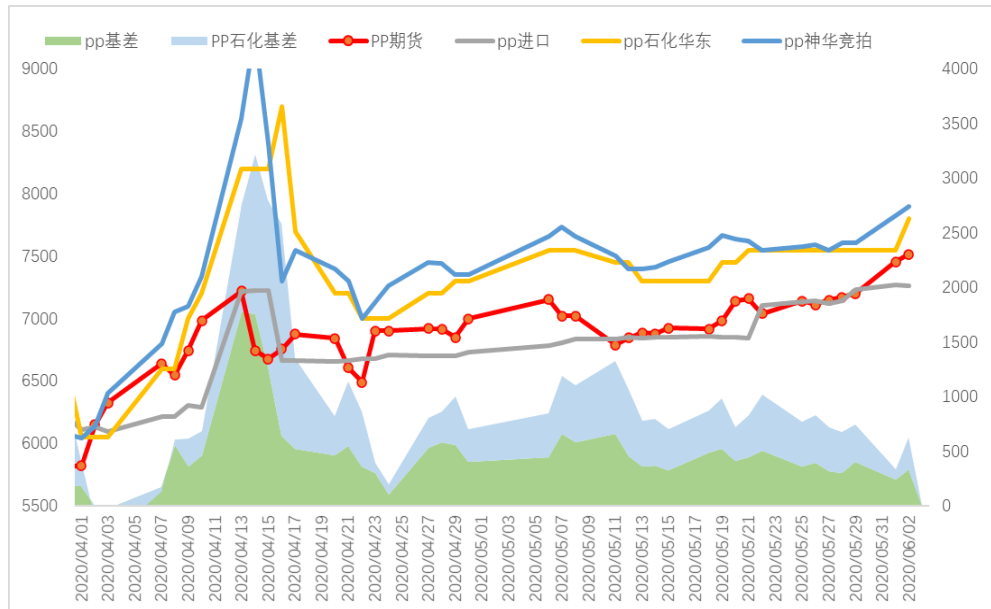
强现实弱预期下的 PP 行情分析

一德期货产业投研部

任宁 Z0013355

一、 近期行情回顾

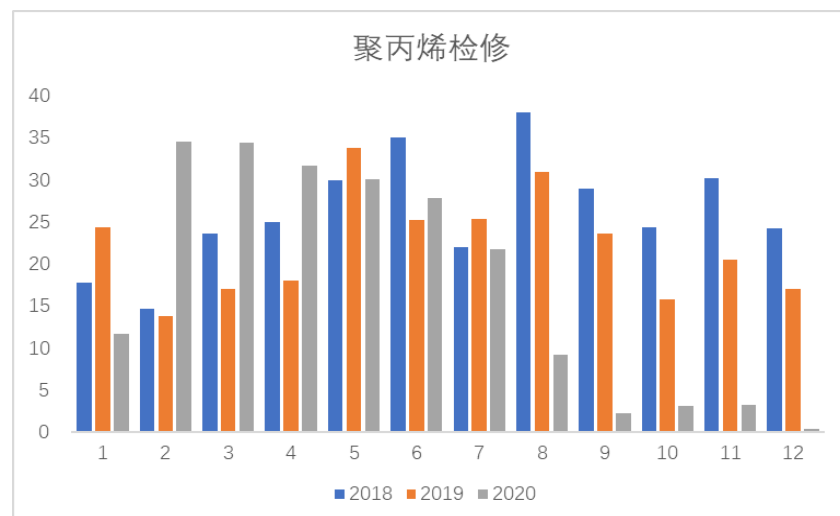
从5月中旬到6月初，PP09合约从6800涨到7200附近，6月1日增仓上破平台涨到7500以上，与此同时，国内现货从7300涨到7800附近，外盘美金报价从785涨到830。我们认为在三四季度多套装置投产背景下出现这样的行情，主要是现实偏强加上原油反弹配合的原因，在利空兑现之前的时间差行情。下文将从基本面逐一分析。



资料来源：wind、卓创资讯

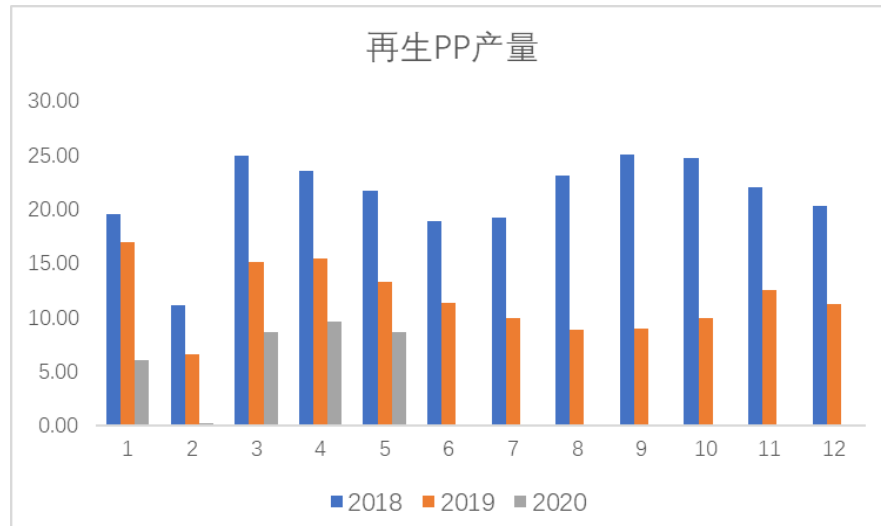
二、 强现实，供需好转库存下滑为主

- 1、**检修季+表外供应减少**：从产业基本面来看，供应端国内仍处于检修高峰期，根据测算6月计划检修造成的供应损失略小于5月，如果加上计划外检修，可能与5月持平，7月也是如此，多数检修装置会在8月前后恢复。

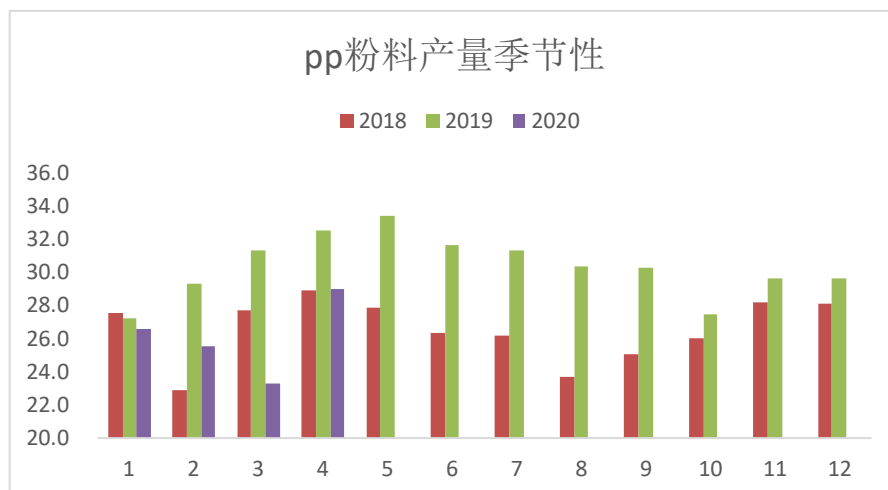


资料来源：卓创资讯

表外供应需要考虑再生料与粉料的情况：今年第二轮第二批中央环保督察，其中废塑料是地方重点整治对象，5月份再生料产量继续下滑，截止到5月产量累计同比下滑50%，**减少量估算约34万吨左右**。此外，粉料截止到5月产量累计同比下滑10%，**减少量估算在19万吨左右**。因此，单纯从PP粒料表观来看，5月累计同比增速约12%，但若考虑上粉料与再生料，则累计同比增速不到6%，7月份预计在8%，其中粒料的国产量按照投产顺利估算，一旦有延期则增速会比下表中列的更低。



资料来源：卓创资讯

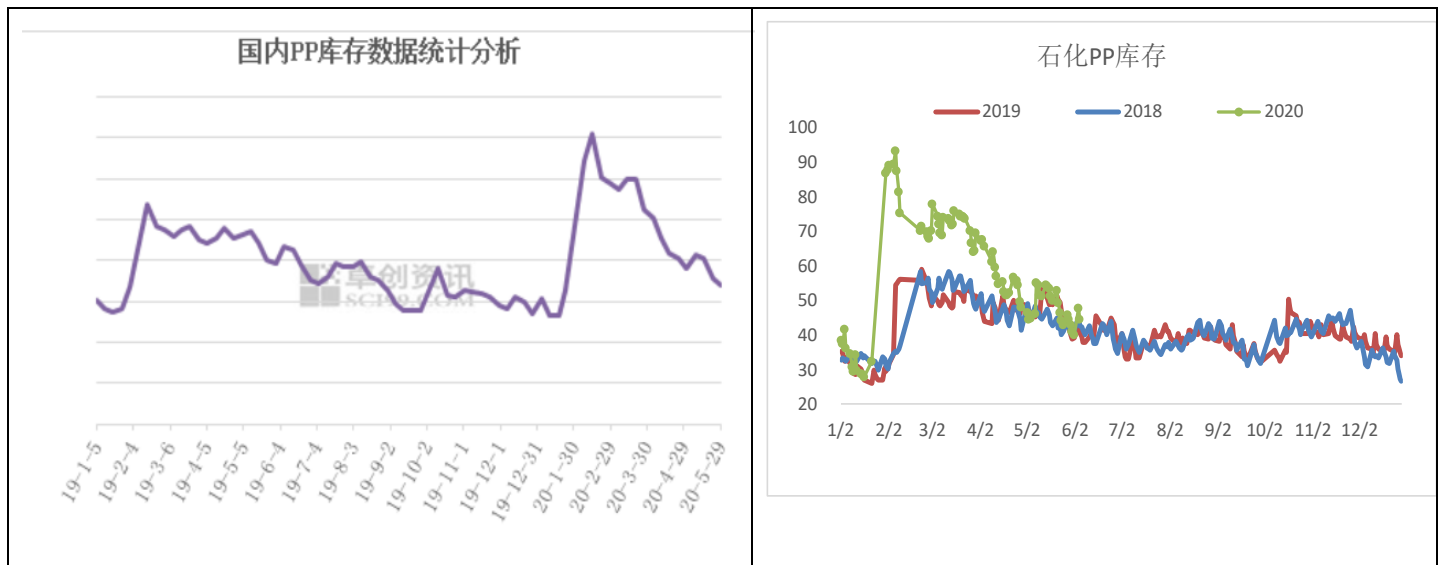


资料来源：卓创资讯

	PP产量	PP产量累计	累计同比	PP进口	PP进口累计	累计同比	PP出口	PP出口累计	累计同比	PP粒表观	PP粒表观累计	累计同比	粉料	再生料	PP表观	PP表观累计	同比
2020年1月	201	201	15.88%	39	39	-13.61%	3	3	-10.18%	237	237	10.06%	27	6.11	270	270	3.93%
2020年2月	178	379	12.63%	39	79	1.96%	3	6	12.04%	215	452	10.62%	26	0.23	240	510	4.44%
2020年3月	196	575	11.34%	40	119	-1.89%	3	9	22.37%	233	685	8.67%	23	8.69	265	775	2.43%
2020年4月	190	765	11.01%	45	164	0.26%	3	12	28.27%	232	917	8.73%	29	9.67	270	1046	2.77%
2020年5月	212	977	14.71%	44	208	2.19%	3	15	12.32%	253	1170	12.29%	30	8.66	292	1338	5.91%
2020年6月	209	1186	15.98%	42	250	4.79%	3	18	10.06%	248	1418	13.92%	28	8.00	284	1622	7.50%
2020年7月	215	1401	16.45%	49	298	6.32%	3	21	3.97%	261	1678	14.68%	28	8.00	297	1919	8.47%
2020年8月	232	1633	18.95%	48	346	6.42%	3	24	-0.82%	277	1955	16.80%	27	8.00	312	2231	10.52%
2020年9月	243	1876	21.27%	47	393	6.49%	3	27	-0.28%	287	2243	18.69%	27	8.00	323	2554	12.33%
2020年10月	245	2121	22.41%	49	443	6.54%	3	30	-1.44%	291	2534	19.64%	25	8.00	324	2878	13.33%
2020年11月	255	2376	23.42%	51	493	6.59%	3	33	-3.26%	303	2836	20.50%	26	8.00	337	3215	14.11%
2020年12月	261	2637	23.93%	59	553	6.63%	3	36	-5.10%	317	3153	20.92%	27	8.00	351	3566	14.59%

资料来源：卓创资讯

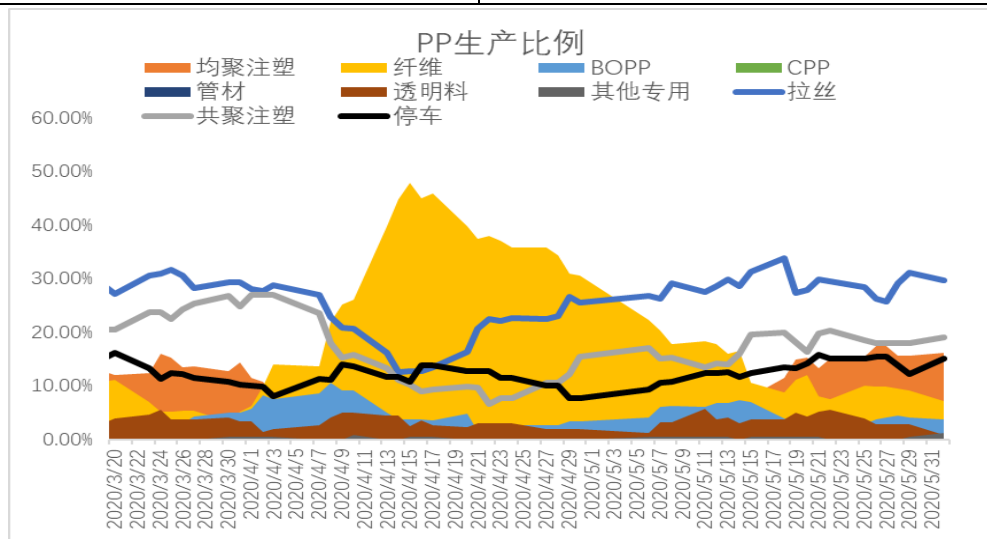
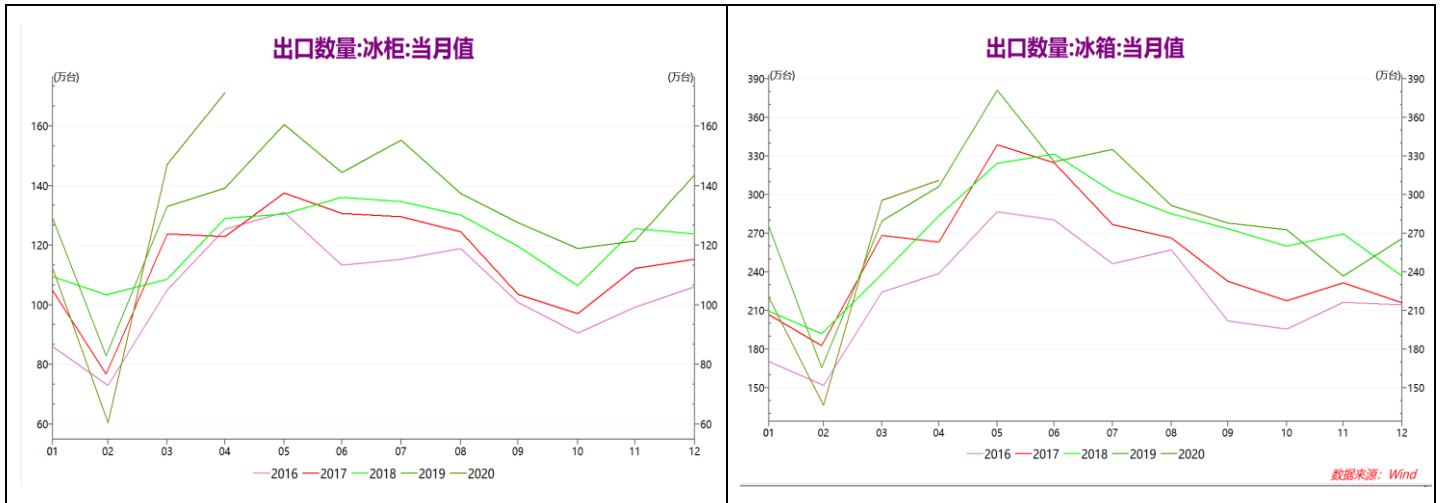
2. **持续去库**：根据卓创库存数据，PP全产业链上游、港口、贸易商均去库；进口方面，美金货到港目前少于预期，最直观的港口库存没有明显增加，且是处于相对低位的。



资料来源：卓创资讯、塑料网

3. **需求端环比好转**：根据相关新闻，受天气变热与疫情宅家影响，海外冰箱、冰柜需求大增，而全球的冰柜冰箱，70%来自率先复工复产的中国。根据阿里巴巴国际站数据显示，从2月起，冰柜冰箱的流量与询盘均上涨，企业海外订单比去年同期增长。从前4个月数据来看，冰柜冰箱的出口同比去年增加。此外汽车出口也开始反弹，对共聚需求有拉动。

从各品种的排产比例来看，5月中旬后注塑类尤其是共聚注塑的排比逐渐提升，与此可能有一定关系。



资料来源: 卓创资讯

4. 从盘面看, PP09 在 6 月 1 日增仓上破平台, MACD 在 0 轴以上, 仍处于上涨期。



三、 弱预期，检修恢复与投产释放，最快预计 8 月份

最大的利空在于投产预期与 7 月后期的检修恢复，按照跟踪的装置进度来看，6 月份开始有装置试车，顺利的话产能释放最快预计在 8 月份，7 月份装置大概率会在 9 月释放，因此 01 合约的压力会相对明显，而 09 合约在现实逻辑下偏强。

国内企业	产能	时间	地点
恒力石化二期	40	2020年1月	大连，辽宁
浙江石化	90	2020年2月	舟山，浙江
利和知信	30	2020年3月	沧州河北
浙江石化二期	90	2020年6月	舟山，浙江
华亭煤业	16	2020年6月	庆阳，甘肃
浙江华泓新材料	45	2020年6月开PDH	嘉兴，浙江
中化泉州二期	35	2020年6月试车，8月出产	泉州，福建
中科炼化	20	2020年7月	湛江，广东
	35	2020年7月	
海国龙油石化（大庆联谊）	35	2020年7月	大庆，黑龙江
	20		
宁波福基二期	80	2020年9月	宁波，浙江
万华化学	30	2020年9月	烟台，山东
辽宁宝来	40	2020年3季度	辽宁
	20		
东明集团	20	2020年11月	东明，山东
山西焦煤	30	2020年1月	洪洞，山西
榆林能化二期	30	2020年7月	靖边，陕西
徐州海天	25	2020年5月	徐州，江苏
福建美得石化	60	2020年二季度	福州，福建
金能科技	45	2020年	山东
青海大美	40	2020年11月	西宁，青海
天津渤化	30	2020年9月	天津，天津
中石化天津	20	2020年10月	天津，天津
古雷炼化	35	2020年	福建
2019年合计	217	2020年合计	961

资料来源：卓创资讯

四、 操作建议

价格涨到这个位置再入场，做多做空都不容易，不妨多一点耐心，等待强弱转换的节点再入场，主要看期货或者现货哪个先松动：

期货关注点：1.原油是否会二次探底，从而影响能化氛围；2.MTO 利润扩大的头寸获利离场。

现货关注点：1.现货成交氛围转弱（降价或成交量减少），参考 2019 年 12 月前后的强弱转换（石化库存低位，预期节后累库且投产在即），现货先小幅降价，盘面坚挺，而后现货成交受阻快速下调价格，盘面随之下跌；2.下游库存增加后备货意愿减弱；3.港口库存增加至偏高水平。

免责声明

- 本研究报告由一德期货有限公司（以下简称“一德期货”）向其服务对象提供，无意针对或打算违反任何国家、地区或其它法律管辖区域内的法律法规。未经一德期货事先书面授权许可，任何机构或个人不得更改或以任何方式引用、转载、发送、传播或复制本报告。本研究报告属于机密材料，其所载的全部内容仅提供给服务对象做参考之用，并不构成对服务对象的决策建议。一德期货不会视本报告服务对象以外的任何接收人为其服务对象。如果接收人并非一德期货关于本报告的服务对象，请及时退回并删除。
- 一德期货认为本报告所载内容及观点客观公正，但不担保其内容的准确性或完整性。本报告所载内容反映的是一德期货在发表本报告当时的判断，一德期货可发出其它与本报告所载内容不一致或有不同结论的报告，但没有义务和责任去及时更新本报告涉及的内容并通知服务对象。一德期货也不需要采取任何行动以确保本报告涉及的内容适合于服务对象。服务对象不应单纯依靠本报告而取代自身的独立判断。一德期货不对因使用本报告的材料而导致的损失负任何责任。



公司总部：022-58298788 市场发展部：022-28130292
研究院：022-23303538 机构业务部：022-58298788/6111
地址：天津市和平区解放北路188号信达广场16层
邮编：300042

一德期货有限公司 北京北三环东路营业部 100013
北京市东城区北三环东路36号环球贸易中心E座7层702-703
Tel：010-8831 2088
一德期货有限公司 上海营业部 200063
上海市普陀区中山北路2550号1604-1608室
Tel：021-6257 3180
一德期货有限公司 天津营业部 300021
天津市和平区南马路11号、13号-2352、2353-1号（和平创新大厦A座25楼2352、2353-1号）
Tel：022-2813 9206
一德期货有限公司 滨海新区营业部 300457
天津市经济技术开发区第二大街泰达MSD-G1座3A层10室
Tel：022-5982 0932
一德期货有限公司 郑州营业部 450008
郑州市金水区未来大道69号未来大厦803-805室
Tel：0371-6561 2079

一德期货有限公司 大连营业部 116023
大连市沙河口区会展路129号大连国际金融中心A座大连期货大厦2303、2310号房间
Tel：0411-8480 6701
一德期货有限公司 淄博营业部 255000
山东省淄博市高新区柳泉路125号先进陶瓷产业创新园A座806、807房间
Tel：0533-3586 709
一德期货有限公司 宁波营业部 315040
浙江省宁波市江东区彩虹北路48号波特曼大厦8-7号
Tel：0574-8795 1915
一德期货有限公司 唐山营业部 063000
河北省唐山市路北区翔云道唐山金融中心金融大厦2号楼905室
Tel：0315-578 5511
一德期货有限公司 烟台营业部 264006
山东省烟台市经济技术开发区长江路177号501室
Tel：0535-2163353/2169678