

作者：软商品组 张向军

执业编号：F0209303（从业） Z0002619（投资咨询）

联系方式：010-68578692/

zhangxiangjun@foundersc.com

投资咨询业务资格：京证监许可【2012】75号

摘要：

郑糖低开后反弹，且成交放量，低位做多力量较强。产区现货报价连续小幅下调，期现价格基本接轨。本月底绝大部分广西糖厂将停榨，市场预计产量可能低于 610 万吨，达不到此前 625 万吨的预期水平。本年度食糖增产形势存在变数，但应该不会出现太大误差，云南产糖进度将成为主要影响因素。与国际糖价相比，近期郑糖跌势非常温和，但供需面缺乏利多支持，反弹空间估计不大。主力合约在 5500 元附近有较大压力，而 5300 元左右存在一定支撑，短线可进行区间操作，中线仍以高位做空为宜。



更多精彩内容请关注方正中期官方微信

1、期货行情回顾

	开盘价 (元)	最高价 (元)	最低价 (元)	收盘价 (元)	结算价 (元)	涨跌幅 %	成交量 (手)	持仓量 (手)	持仓变 化(手)
SR2105	5270	5325	5246	5318	5287	0.45	219843	219749	-10703
SR2107	5291	5364	5285	5361	5325	0.49	26204	10212	325
SR2109	5339	5398	5315	5396	5361	0.47	169022	378491	4144

涨跌幅：（今收盘-昨结算）/昨结算*100%

资料来源：郑州商品交易所 方正中期研究院整理



2、现货价格

主要产区白糖报价小幅下调。广西南宁报价为 5300 元；云南昆明报价为 5230 元。

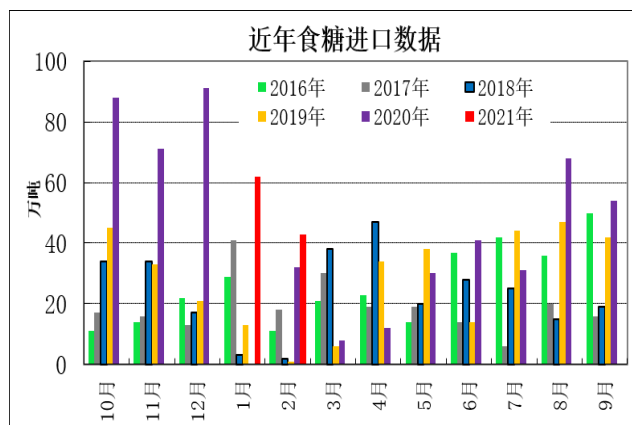
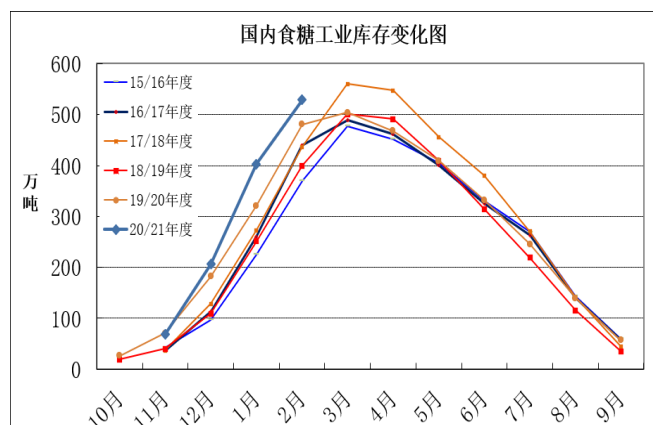
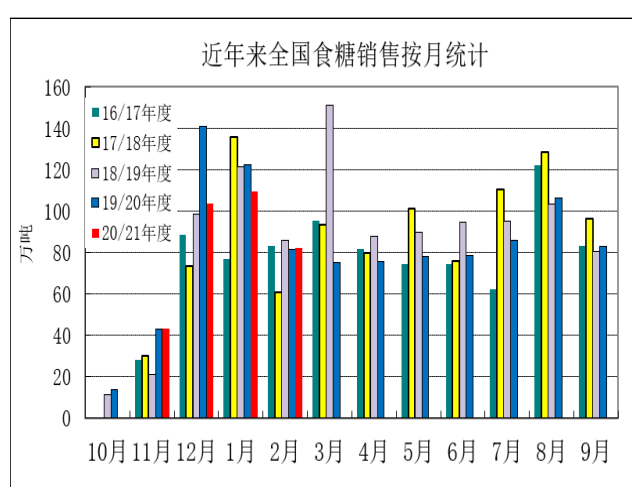
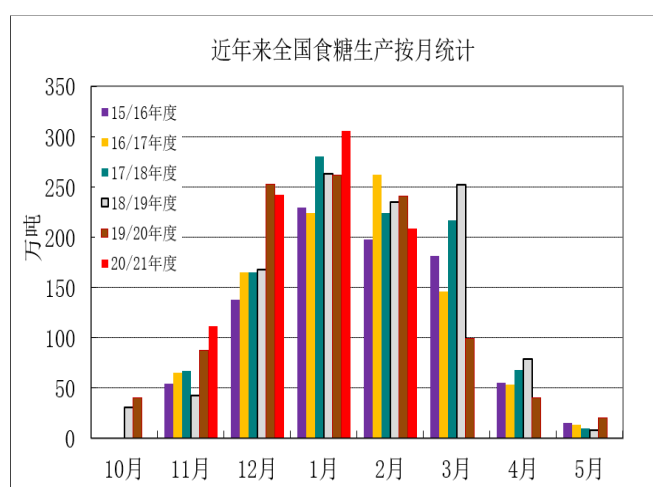
3、基本面动态

截至 2021 年 2 月底，甘蔗糖厂已进入生产旺季，甜菜糖厂已全部收榨；2020/21 年制糖期全国已累计产糖 867.67 万吨（上制糖期同期 882.54 万吨），其中，产甘蔗糖 714.41 万吨（上制糖期同期 743.26 万吨）；产甜菜糖 153.26 万吨（上制糖期同期 139.28 万吨）。截至 2021 年 2 月底，本制糖期全国累计销售食糖 338.5 万吨（上制糖期同期 401.72 万吨），累计销糖率 39.01%（上制糖期同期 45.52%），其中，销

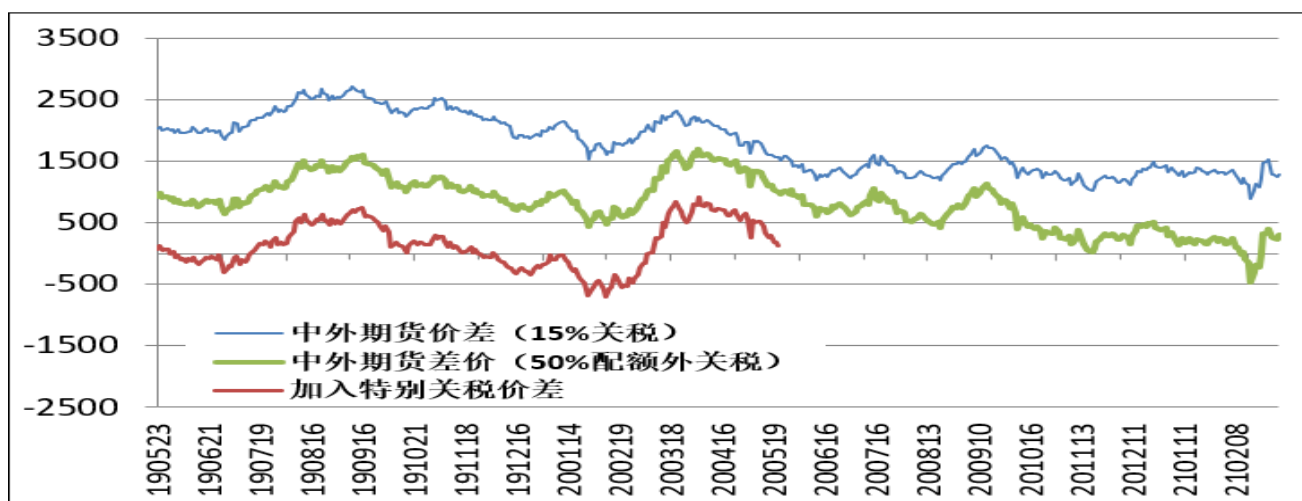
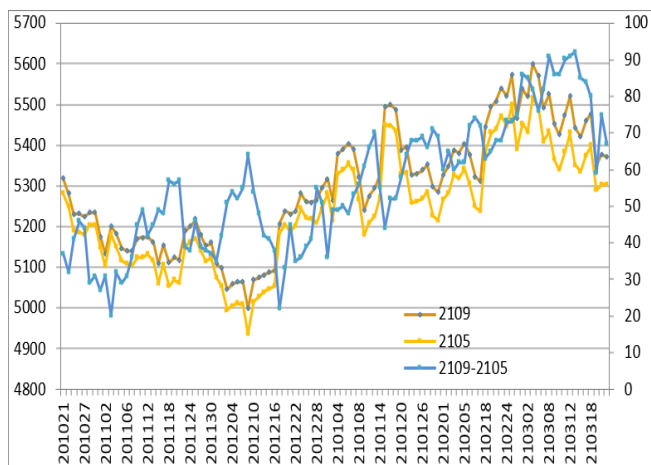
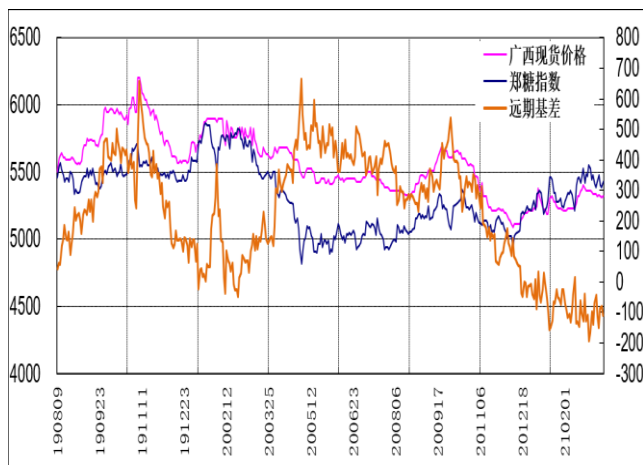
售甘蔗糖 256.11 万吨（上制糖期同期 320.02 万吨），销糖率 35.85%（上制糖期同期 43.06%）；销售甜菜糖 82.39 万吨（上制糖期同期 81.7 万吨），销糖率 53.76%（上制糖期同期 58.66%）。

英国 Czarnikow 贸易公司公布的预估显示，全球 2021/22 年度食糖供应或许出现 300 万吨的过剩。然而，巴西、印度、泰国、欧盟的产量将会影响这一预期的结果。在需求方面，疫情仍是不确定因素。

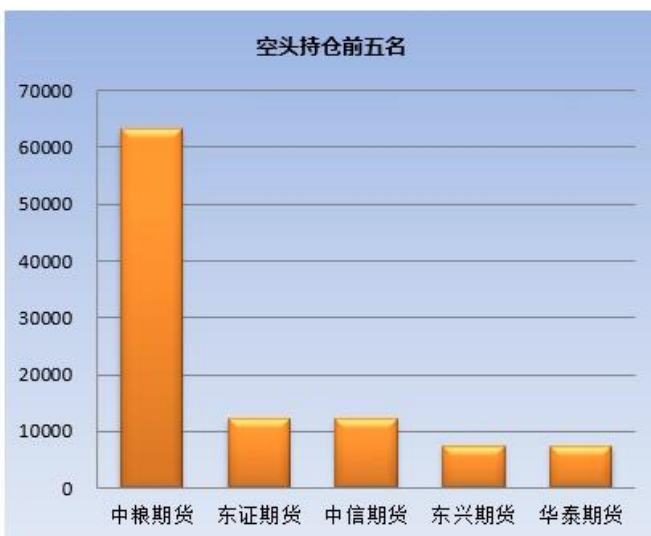
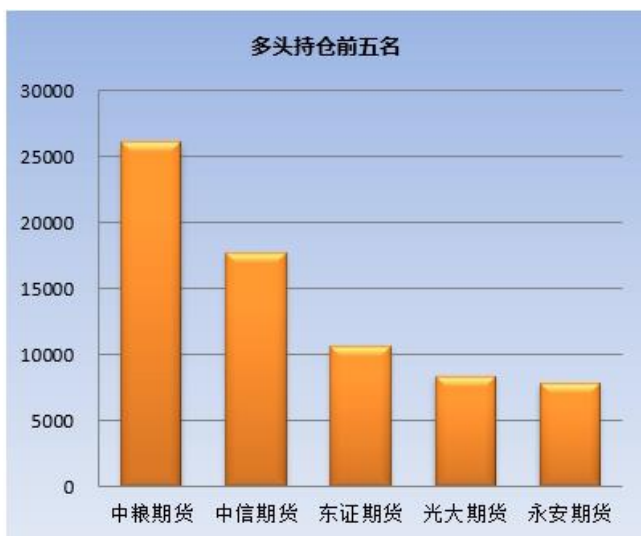
商务部对外贸易司发布：3 月 1-15 日我国关税配额外进口原糖到港数量为 0，3 月下半月预计到港 6 万吨。

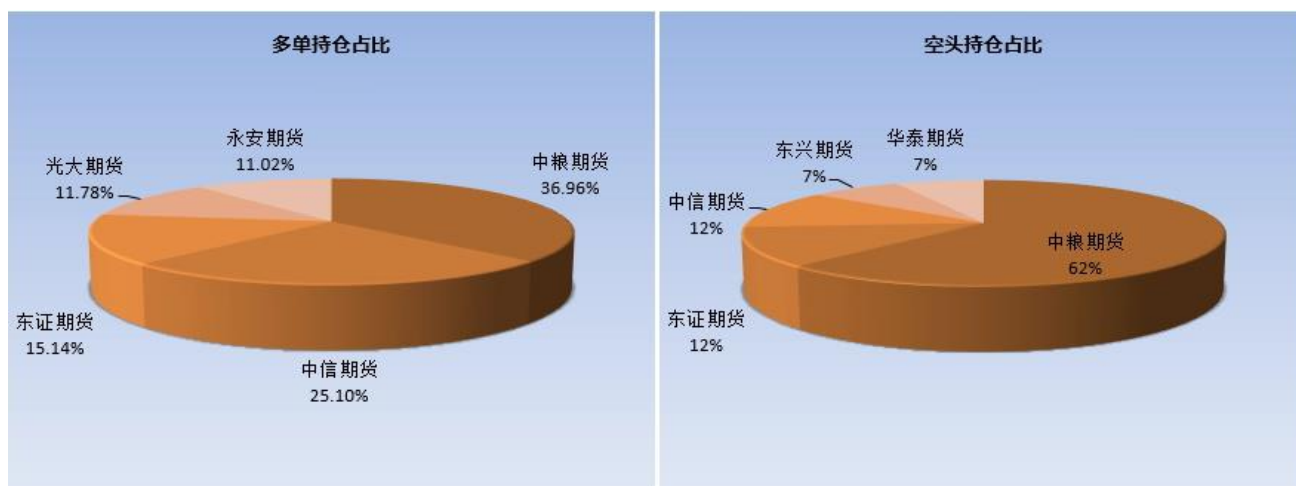


4、价差及基差走势

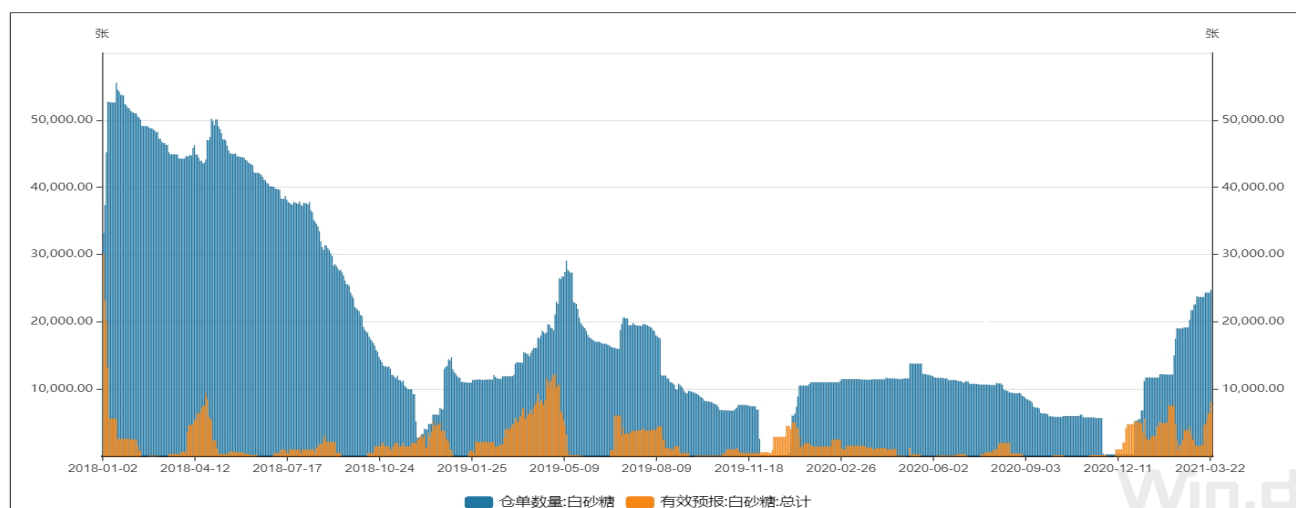


5、主力合约持仓

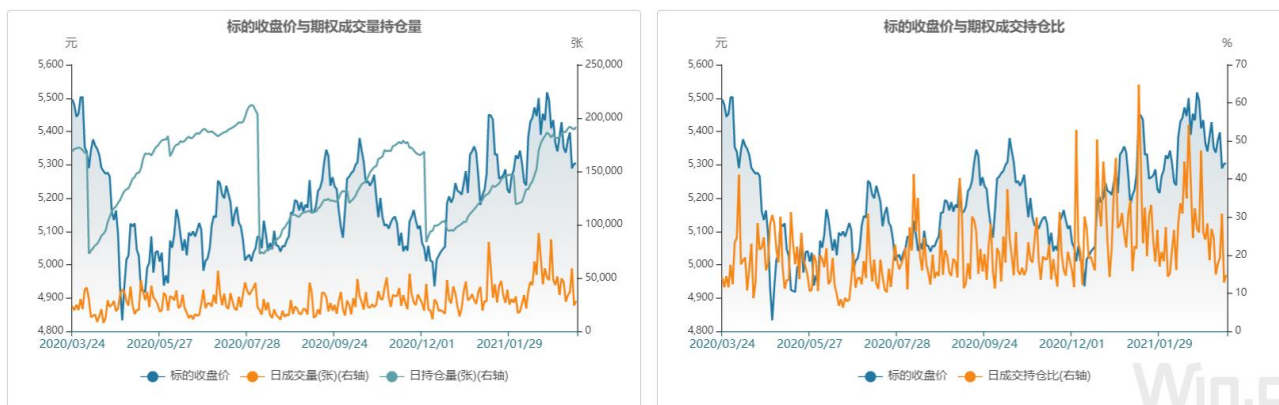


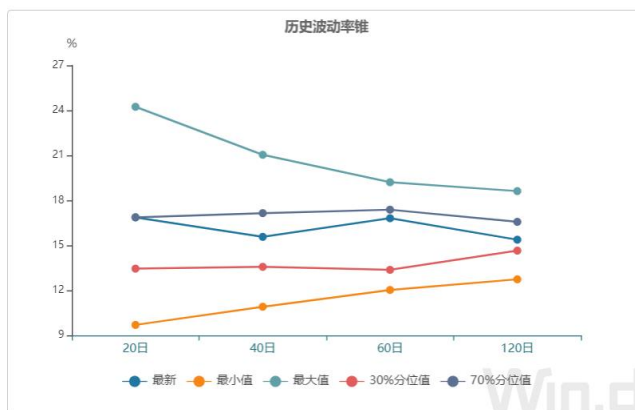
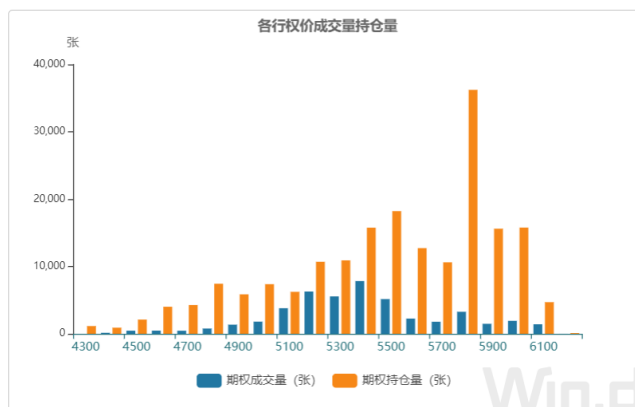
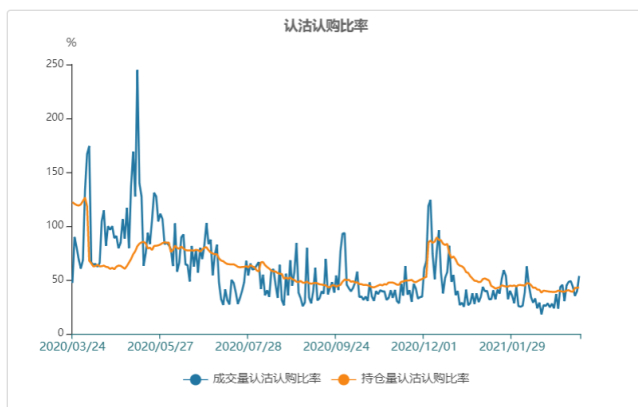


6、仓单数量



7、郑商所白糖期权成交持仓情况





郑糖创新低后反弹，短线可尝试进行看涨期权牛市价差套利。

8、食糖有关上市公司股票行情

个股代码	个股名称	涨跌%	收盘
600737	中粮糖业	0.00	9.27
000911	南宁糖业	1.15	8.76

联系我们：

分支机构	地址	联系电话
总部业务平台		
资产管理部	北京市朝阳区东三环北路 38 号院 1 号楼泰康金融大厦 22 层； 上海市浦东新区福山路 450 号新天国际大厦 7C	010-85881312
期货研究院	北京市西城区展览馆路 48 号新联写字楼 4 层； 上海市浦东新区福山路 450 号新天国际大厦 11 层	010-85881117
投资咨询部	北京市西城区展览馆路 48 号新联写字楼 4 层	010-68578587
产业发展部	北京市朝阳区东三环北路 38 号院 1 号楼泰康金融大厦 22 层	010-85881109
金融产品部	北京市朝阳区东三环北路 38 号院 1 号楼泰康金融大厦 22 层	010-85881295
金融机构部	北京市朝阳区东三环北路 38 号院 1 号楼泰康金融大厦 22 层	010-85881228
总部业务部	北京市朝阳区东三环北路 38 号院 1 号楼泰康金融大厦 22 层	010-85881292
分支机构信息		
北京分公司	北京市西城区展览馆路 48 号楼 4 层 408 室	010-68578987
河北分公司	唐山市路北区金融中心 A 座 2109、2110 室	0315-5396886
上海分公司	中国（上海）自由贸易试验区浦东南路 360 号 2307 室	021-50588107/ 021-50588179
湖南第一分公司	长沙市雨花区芙蓉中路三段 569 号陆都小区湖南商会大厦 26 层 2618、2619、 2620、2621、2622、2623 室	0731-84310906
湖南第二分公司	湖南省长沙市岳麓区观沙岭街道滨江路 53 号楷林商务中心 C 座 2304、2305、 2306 房	0731-84118337
北京朝阳营业部	北京市朝阳区东三环北路 38 号院 1 号楼 19 层 2201 室	010-85881205
北京望京营业部	北京市朝阳区望京中环南路 9 号 1 号楼 12 层 8-9 号	010-62681567
北京石景山营业部	北京市石景山区金府路 32 号院 3 号楼 5 层 510、511 室	010-66058401
天津营业部	天津市和平区大沽北路 2 号 2608、2609	022-23559950
天津滨海新区营业部	天津经济技术开发区第一大街 79 号泰达 MSD-C3 座 1506 单元	022-65634672
包头营业部	内蒙古自治区包头市青山区钢铁大街 7 号正翔国际 S1-B81107	0472-5210710
保定营业部	保定市朝阳北大街 2238 号汇博上谷大观 B 座 1902、1903 室	0312-3012016
邯郸营业部	邯郸市丛台区中华大街 89 号大连友谊时代广场 B 座 1105 室	0310-3053688
青岛营业部	青岛市市南区香港中路 61 号阳光大厦 21 楼 EH 单元	0532-82020088
太原营业部	山西省太原市小店区长治路 329 号和融公寓 2 幢 1 单元 5 层	0351-7889677
西安营业部	陕西省西安市雁塔区太白南路 118 号 4 幢 1 单元 1F101 室	029-81870836
上海南洋泾路营业部	中国（上海）自由贸易试验区南洋泾路 555 号 909 室、906 室	021-58381123

上海世纪大道营业部	中国（上海）自由贸易试验区浦电路 490 号，世纪大道 1589 号 11 层 07 单元	021-58861093
上海南泉北路营业部	中国（上海）自由贸易试验区南泉北路 429 号 1703 室	021-58991278
宁波营业部	浙江省宁波市江北区人民路 132 号 17-6、17-7、17-8 室	0574-87096833
杭州营业部	浙江省杭州市江干区采荷嘉业大厦 5 幢 1010 室	0571-86690056
常州营业部	江苏省常州市钟楼区延陵西路 99 号嘉业国贸大厦 3201、3202 室	0519-86811201
南京营业部	南京市栖霞区紫东路 1 号 E2 栋 444 室	025-58061185
南京洪武路营业部	南京市秦淮区洪武路 359 号 1803、1804 室	025-58065958
苏州营业部	苏州工业园区通园路 699 号苏州港华大厦 1606 室	0512-65162576
苏州东吴北路营业部	苏州市姑苏区东吴北路 299 号（吴中大厦 9 层 902B、903 室）	0512-65161340
扬州营业部	江苏省扬州市新城河路 520 号水利大厦附楼	0514-82990208
南昌营业部	江西省南昌市红谷滩新区红谷中大道 1619 号国际金融中心 A 座 307 室	0791-83881026
武汉营业部	武汉市硚口区沿河大道与武胜路交汇处武汉硚口区长江食品厂 C 地块旧城改造商业、办公楼/单元 18 层 7 号	027-87267756
岳阳营业部	岳阳市岳阳楼区建湘路天伦国际 11 栋 102 号	0730-8831578
株洲营业部	湖南省株洲市芦淞区新华西路 999 号中央商业广场 32/1124、1125（1 栋 1110、1111）	0731-28102713
郴州营业部	郴州市苏仙区白鹿洞街道青年大道阳光瑞城 1 栋 10 楼	0735-2859888
长沙黄兴中路营业部	长沙市芙蓉区黄兴中路 168 号	0731-85868397
常德营业部	湖南省常德市武陵区穿紫河街道西园社区滨湖路 666 号时代广场（19 层 1902 号）	0736-7318188
深圳营业部	深圳市福田区梅林街道梅都社区中康路 128 号卓越梅林中心广场（北区）2 号楼 806	0755-82521068
广州营业部	广州市天河区林和西路 3-15 号 35 层 07,35 层 08,35 层 09	020-38783861
风险管理子公司		
上海际丰投资管理有 限责任公司	上海市浦东新区福山路 450 号新天国际大厦 24 楼	021-20778922

重要事项：

本报告中的信息均源于公开资料，方正中期期货研究院对信息的准确性及完备性不作任何保证，也不保证所包含的信息和建议不会发生任何变更。我们力求报告内容的客观、公正，但文中的观点、结论和建议仅供参考，报告中的信息和意见并不构成所述期货合约的买卖出价和征价，投资者据此作出的任何投资决策与本公司和作者无关，方正中期期货有限公司不承担因根据本报告操作而导致的损失，敬请投资者注意可能存在的交易风险。本报告版权仅为方正中期期货研究院所有，未经书面许可，任何机构和个人不得以任何形式翻版、复制发布，如引用、转载、刊发，须注明出处为方正中期期货有限公司。