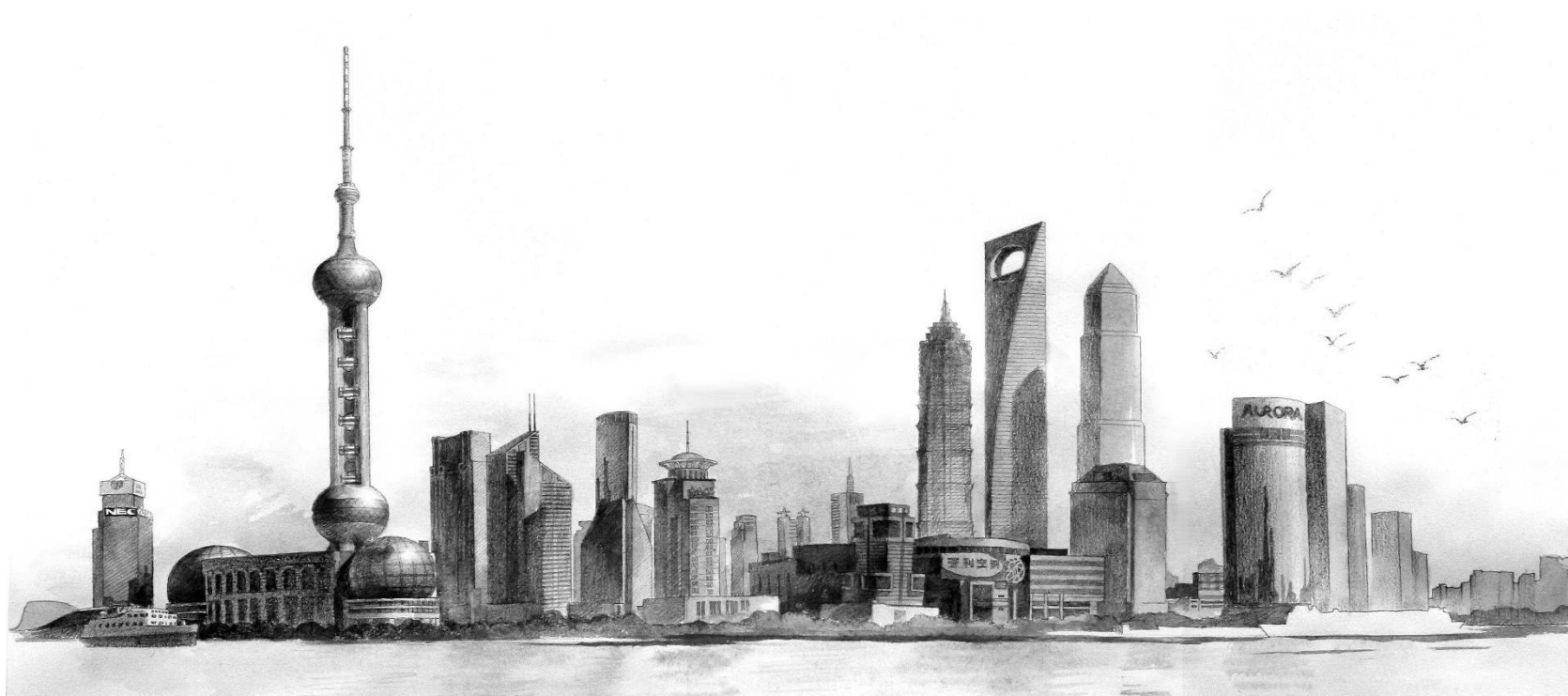


钢材期现结合理论与实践

主讲人：石头
海证期货研究所
二零二零年七月



作者简介



石头（执业编号：F3058254）：海证期货研究所副所长，黑色金属分析师，经济师，上海期货交易所年度优秀分析师，大连商品交易所优秀投研团队核心成员。中国物流与采购联合会钢铁物流委员会特聘研究员，中国金属材料流通协会特聘期货专家，多家行业龙头企业期货顾问。

第一财经特约嘉宾，多次接受《期货日报》、《上海证券报》、《中国冶金报》等权威媒体的采访，《华尔街见闻》等多家业内知名媒体专栏作家。曾在国内特大型钢铁厂期货部和上海私募基金公司担任钢铁研究员和交易员，深入研究过黑色金属产业链期现货的价格走势规律，拥有丰富的理论研究和实际操盘经验。





问题探讨：

- 1、钢贸企业究竟是否应该做期货？
- 2、钢贸企业究竟怎样才能做好期货？
- 3、钢贸企业究竟怎样才能做好期现结合？

第一部分 期现结合概述

第二部分 做好期现结合的三大步骤

第三部分 钢材期现常用规律与模型

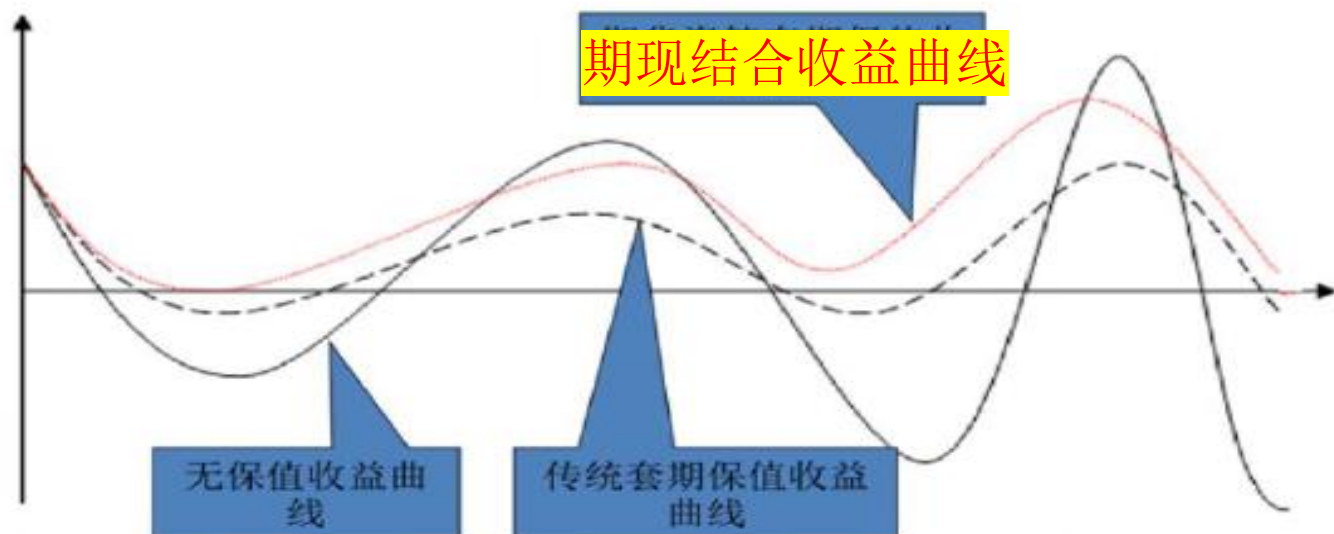
第四部分 几点建议

一、期现结合概述

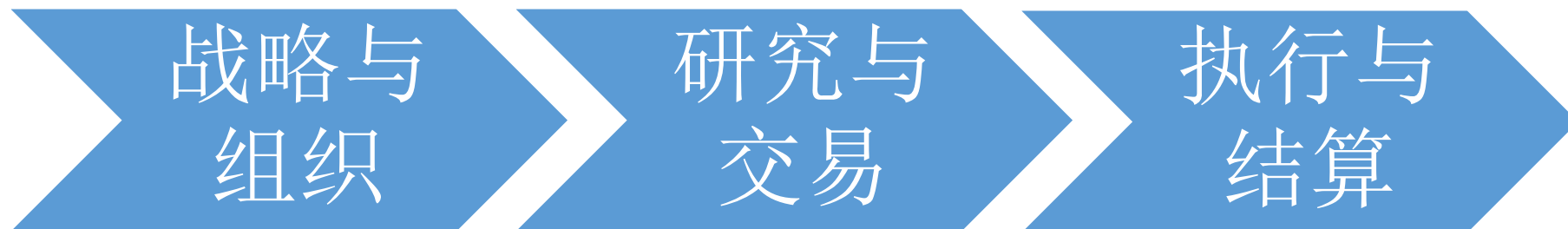
套期保值：  风险对冲

期现结合：  追求盈利

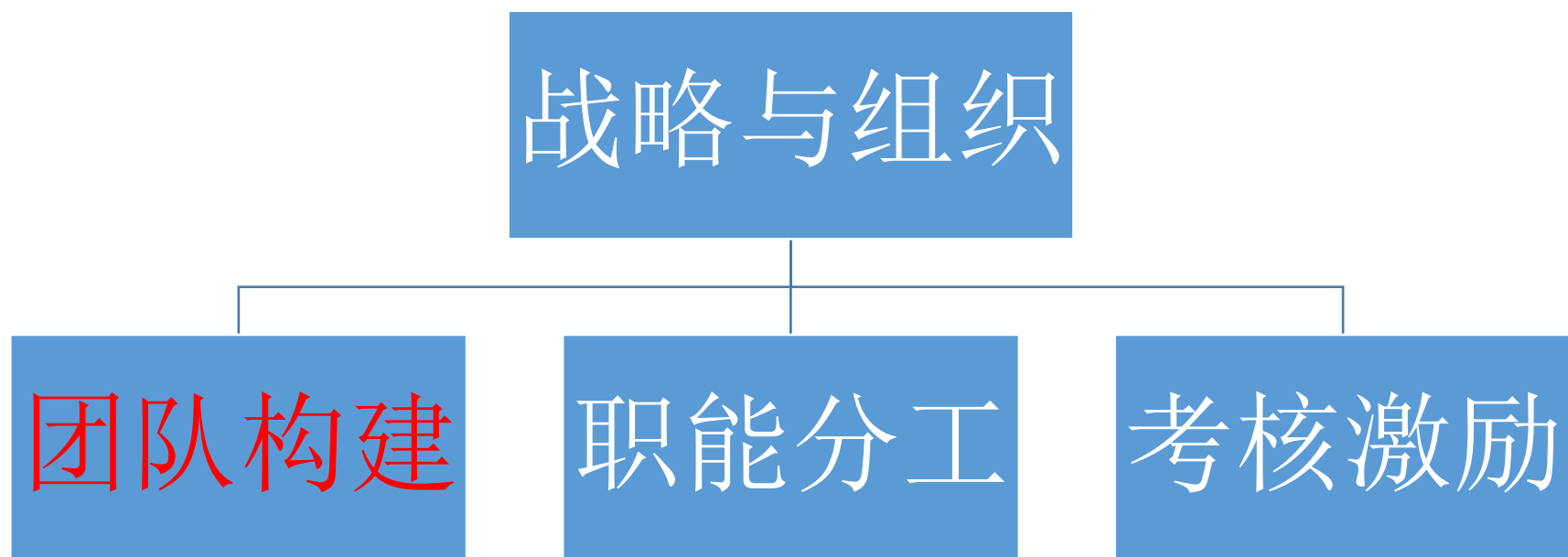
期现结合既保持正常收益又减少风险



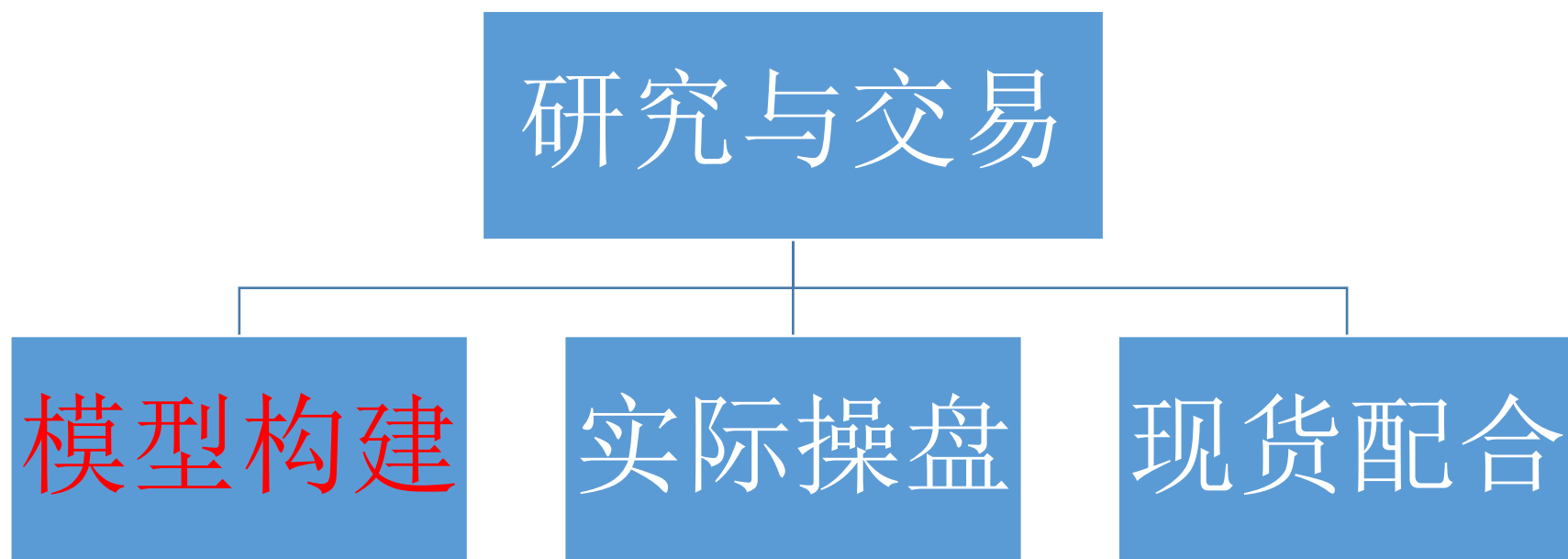
二、做好期现结合的三大步骤



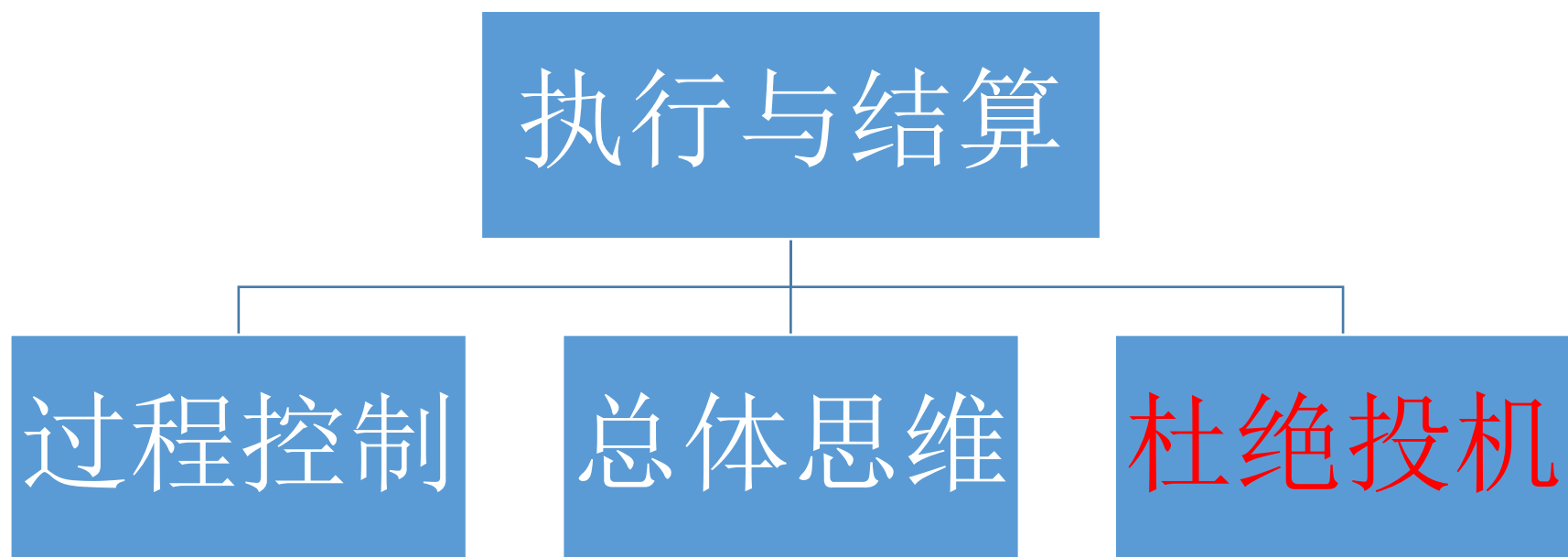
二、做好期现结合的三大步骤



二、做好期现结合的三大步骤



二、做好期现结合的三大步骤



三、钢材期现常用规律与模型

没有不变的行情与不变的策略。

- 2015年的套期保值
- 2016年的CTA
- 2017年的期现结合
- 2018年的宏观对冲
- 2019年的跨品种套利
- 2020的.....

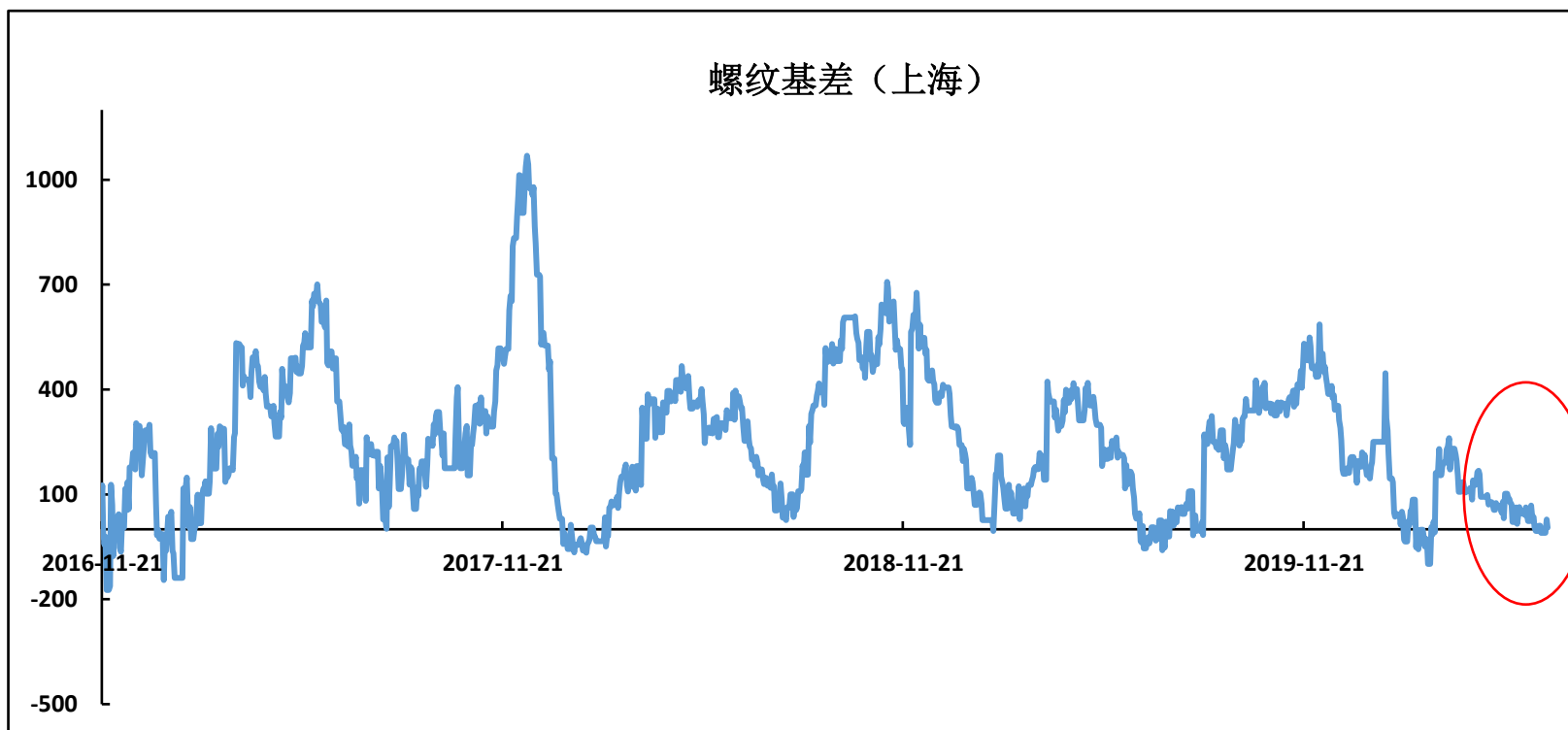
一定要重视基本面研究。

一定要找到期现规律。

一定要形成可重复操作的模型。

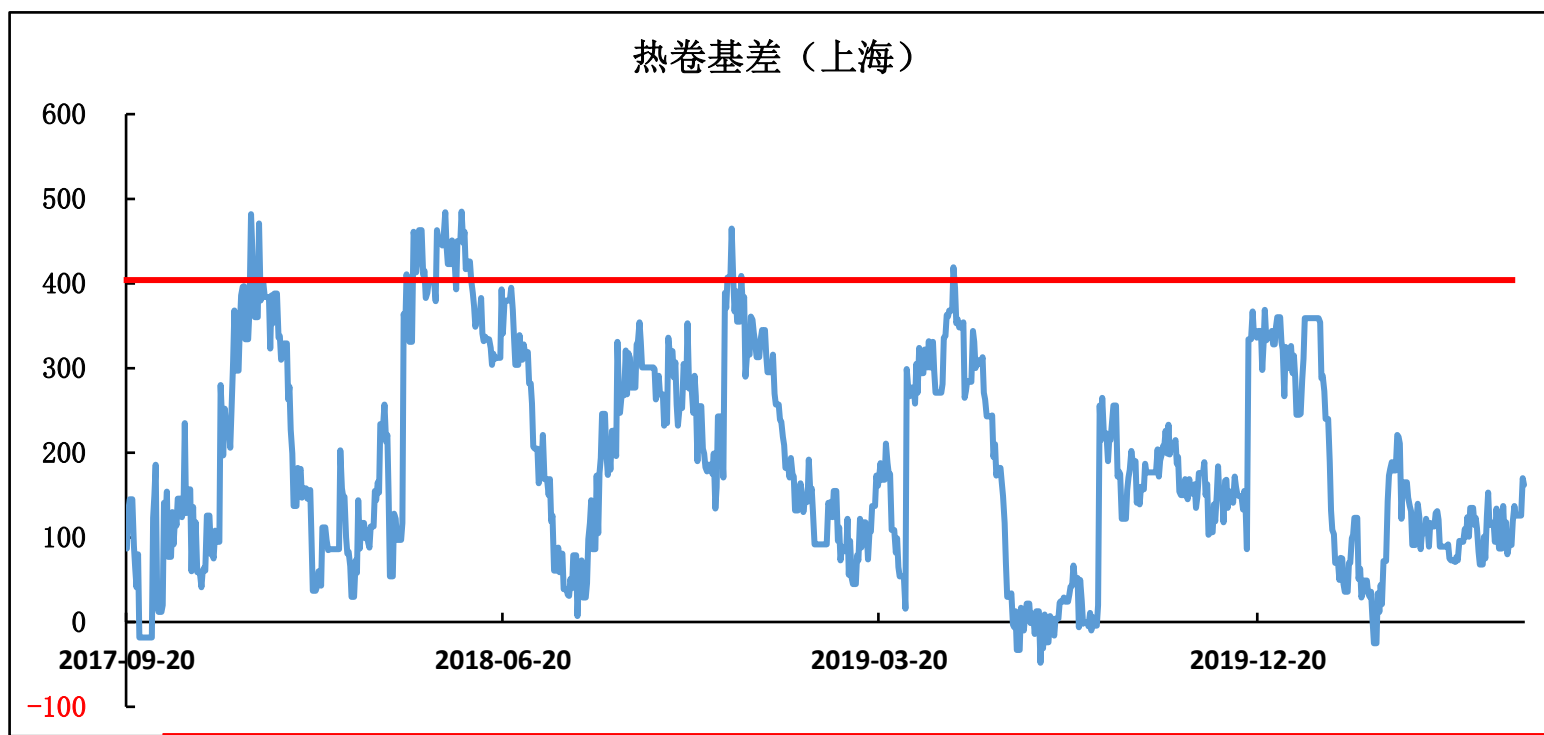
三、钢材期现常用规律与模型

做钢材的期现结合业务，一定要深入研究基差的变化规律。



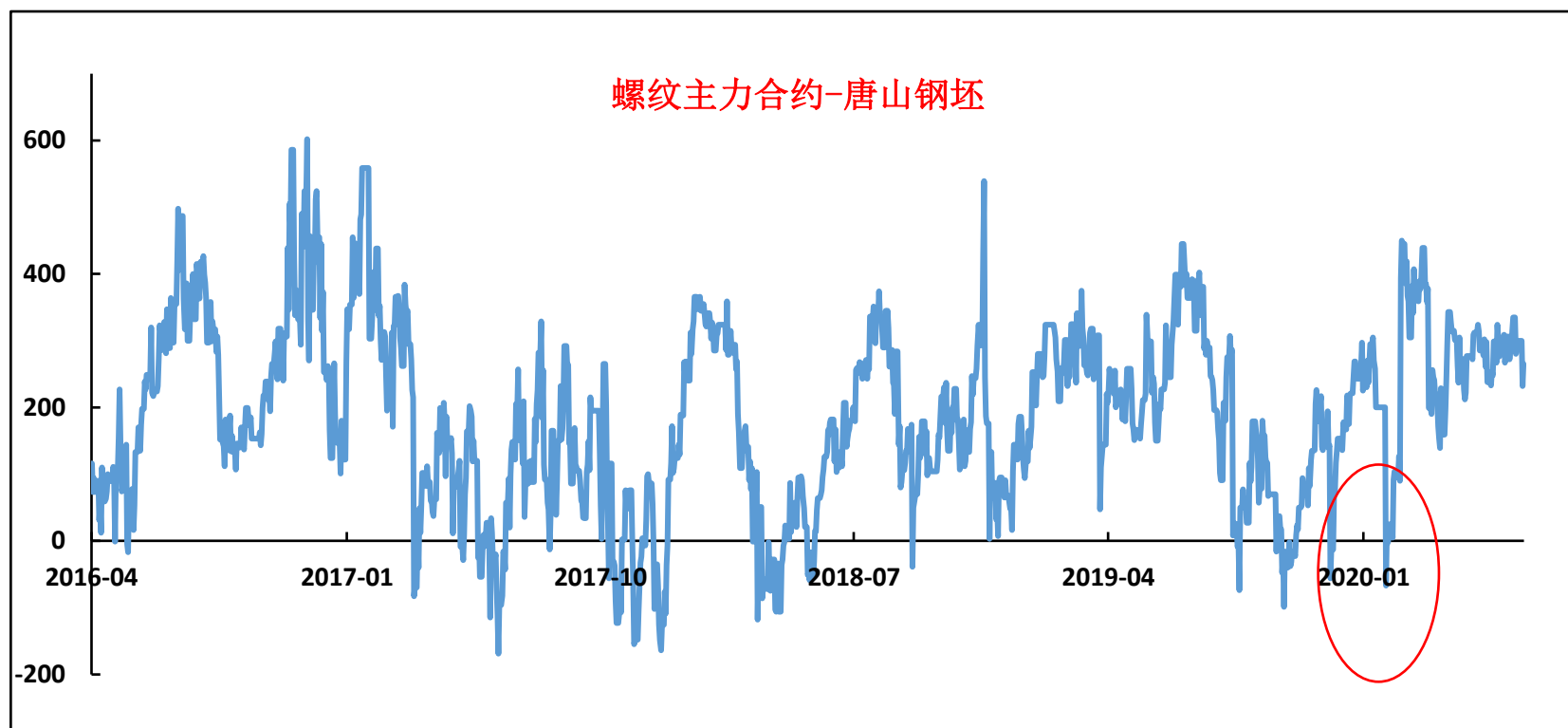
三、钢材期现常用规律与模型

做钢材的期现结合业务，一定要深入研究基差的变化规律。



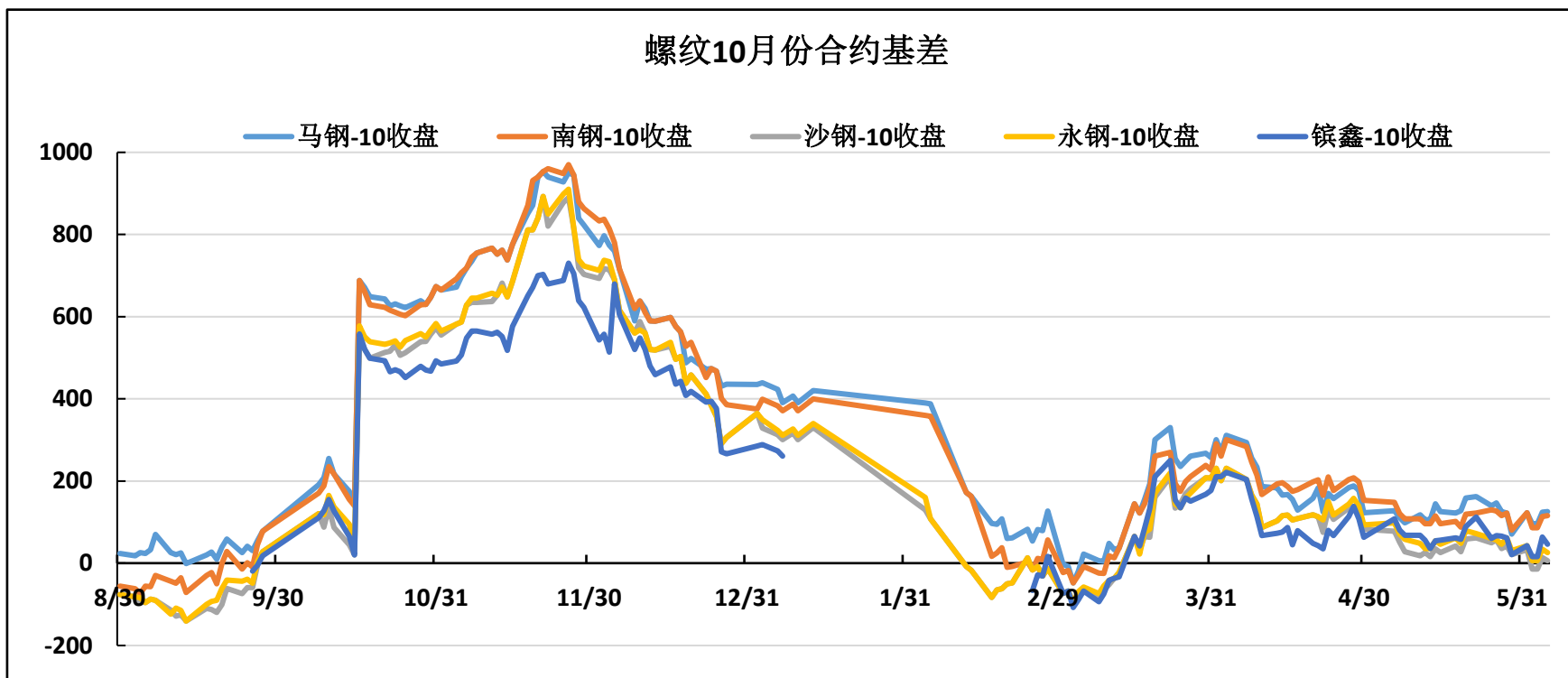
三、钢材期现常用规律与模型

做钢材的期现结合业务，一定要深入研究基差的变化规律。



三、钢材期现常用规律与模型

做钢材的期现结合业务，一定要深入研究基差的变化规律。



四、几点建议

➤ 1、结合实际，大胆创新。

（品种差、规格差、地区差、时间差.....）

➤ 2、人才激励，激发活力。

（信任度、权限分配、分红提成.....）

➤ 3、资金管理，风险控制。

（仓位、方向、执行、监控.....）

Thanks!



未来 因您而为

法律声明

本报告的信息均来源于公开资料，本公司对这些信息的准确性和完整性不作任何保证，也不保证所包含的信息和建议不会发生任何变更。我们力求报告内容的客观、公正，但文中的观点、结论和建议仅供参考，报告中的信息或意见并不构成所述品种的买卖出价，投资者据此做出的任何投资决策与本公司无关。

本报告的版权归本公司所有。本公司对本报告保留一切权利，未经本公司书面许可，任何机构和个人不得以任何形式翻版、复制和发布。如引用、刊发，需注明出处为海证期货，且不得对本报告进行有悖原意的引用、删节和修改。